

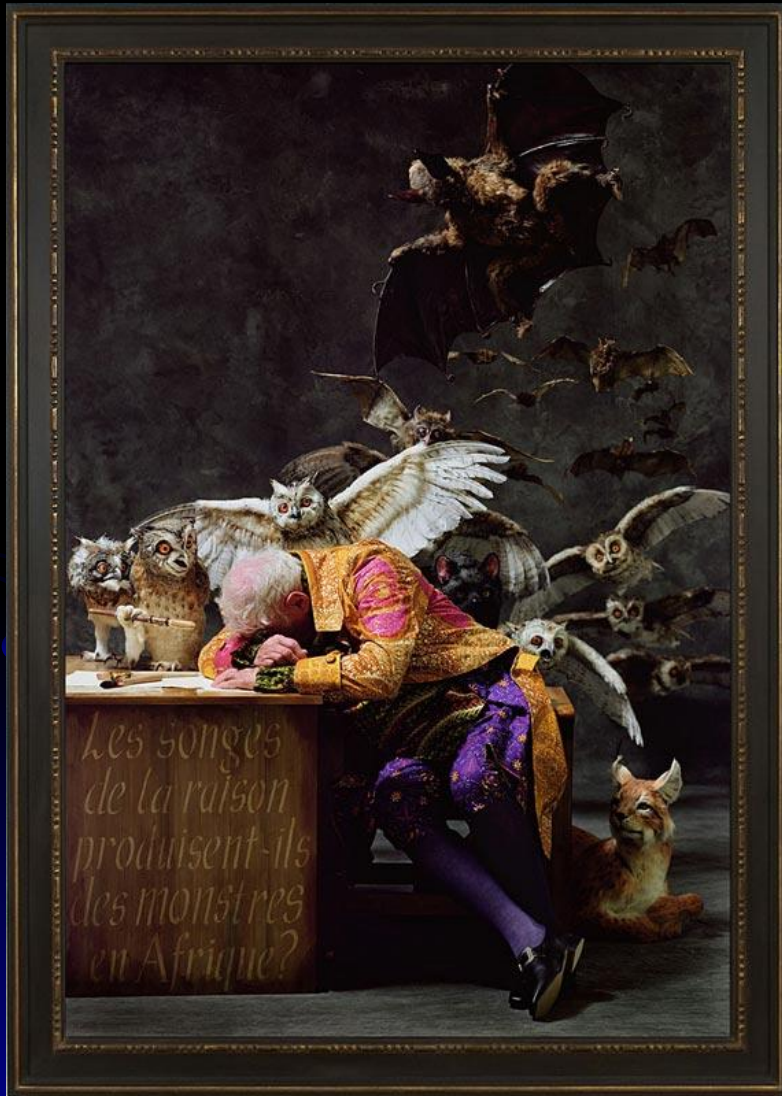
Анализ сновидений в аналитической психологии Карла Юнга





- Юнг был первым, кто применил в диагностических целях технику *словесной ассоциации*.
- Одним из важных юнговских открытий явилось определение психологических, или *личностных, типов*. Два основных типа, или мироотношения, — это *экстраверсия и интроверсия*
- А также выделил личностное и коллективное бессознательное

Сон (от лат. somnus)



- Наступающее через определенные промежутки времени физиологическое состояние покоя и отдыха, при котором полностью или частично прекращается работа сознания.

Сновидение (от лат. *somnium* – я спящий или во время сна)

- бессознательные действия « Я » в состоянии сна, которые могут сопровождаться эмоциональными переживаниями.
- Сновидения мыслятся посланиями бессознательного, которые компенсируют пробелы в яви индивидуума. Путем исследования и осмысления символов и структуры сновидений человек способен осознать и удовлетворить потребность в развитии недостающих или неразвитых сторон своей душевной жизни, находящих свое выражение в сновидениях.

Значение снов для К.Юнга

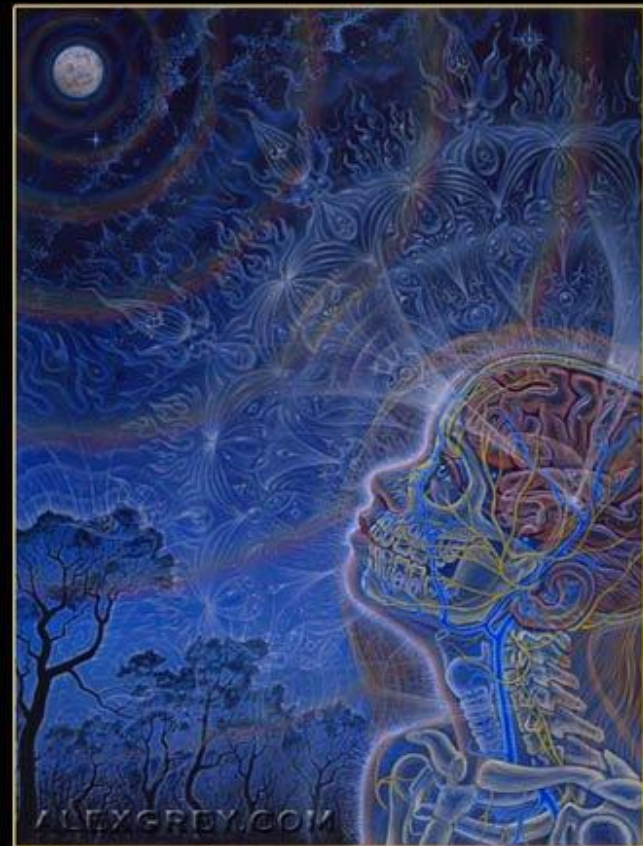
- Свое объяснение значения снов Юнг начинает с категории «символ».
- Символ означает возможность и намек, имеющее смысл более высокий и широкий, чем это доступно нашему теперешнему пониманию.
- По Юнгу, человек продуцирует символы бессознательно и спонтанно в форме образов сновидения.



- Именно изучение сновидений привело к изучению бессознательных аспектов сознательных содержаний. В сновидениях переживания выражают свое бессознательное значение. Поэтому образы в сновидениях гораздо живописнее и жизненнее, чем соответствующие им переживания в действительности.



- В сновидениях Юнг видел диагностически полезный факт. Они рисуют порой ту внутреннюю ситуацию, реальность которой отвергается сознанием или неохотно признается им.
- Цель анализа сновидений — выявление, осознание бессознательных содержаний, представляющихся важными для объяснения и лечения неврозов .



Wonder: Zena Gazing at the Moon,
Alex Grey, 1996, acrylic on paper,
16 x 20 inches

ALEXGREY.COM



Не все сны обладают одинаковой
важностью.

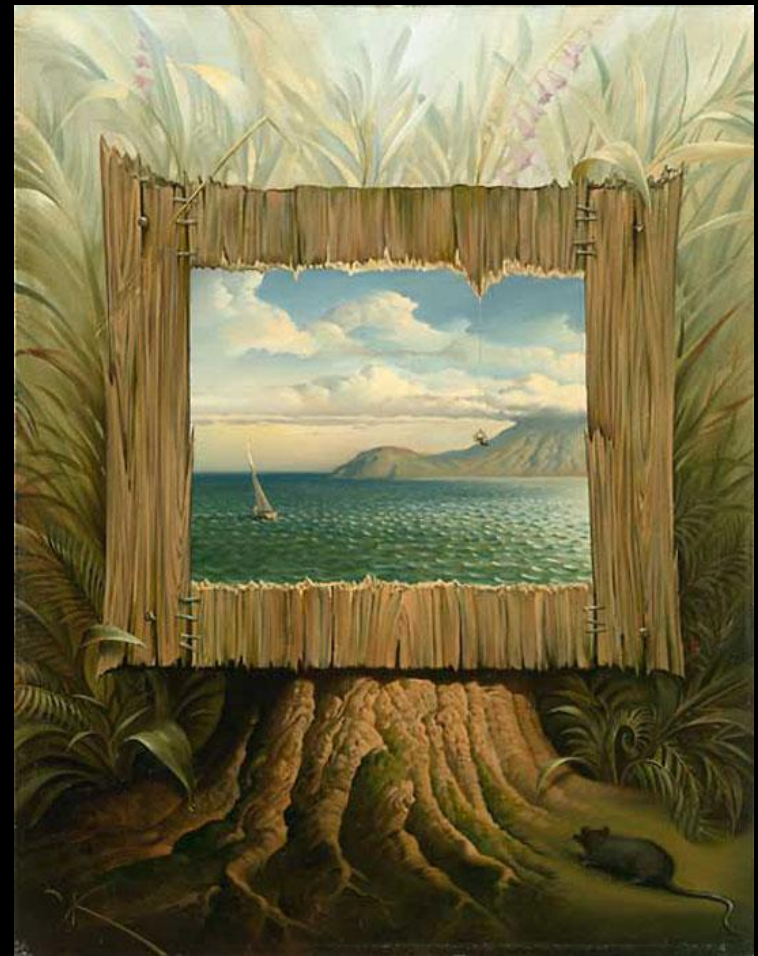


Толкование снов.



- Юнг выделял типичные сны, к которым относил сновидения о домовых, кобольдах, леших и т.п.
- Также он выделял существование *типичных мотивов* сновидения. В их числе: полет, подъем по лестнице или в гору, выпадение зуба, толпа, хождение в неглиже, самолет, автомобиль,, вокзал, железная дорога, пугающие животные и т.д.
- Типичным инфантильным мотивом является сновидение с вырастанием до неопределенно больших размеров или уменьшение до неопределенно малых, или переходом одного в другое.

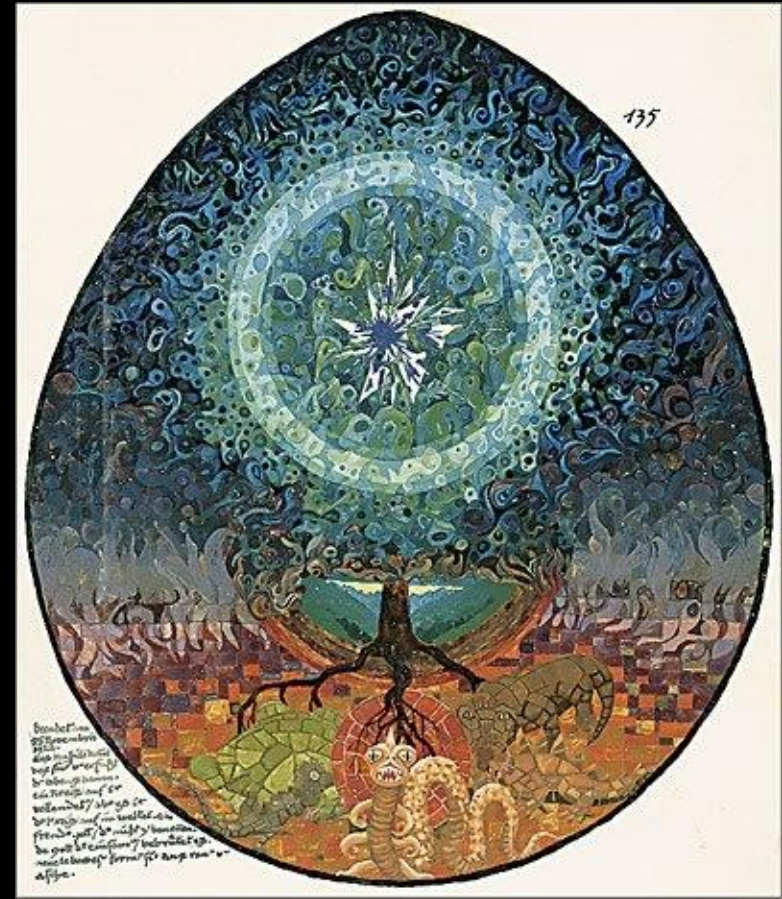
- Юнг критиковал ненаучный метод толкования сновидений с помощью сонника
- Толкование сновидения – это переживание, которое является несомненно установленным только для двоих.



- Для того чтобы выявить смысл сновидения Юнг разработал прием, который назвал *инвентаризацией контекста*.
- Для расшифровки сновидений Юнг применял метод *амплификации*, который разделял на общую и личностную.

«Структура» сновидений

- **1. экспозиция**
- **2. завязка**
- **3. кульминация, или перипетия.**
- **4. лизис, или решение, или результат**



В заключение

- В сновидениях восстанавливается, по мнению Юнга, образ некоего универсального, подлинного, «вечного» человека, который заброшен во тьму «предвечной» ночи.

