

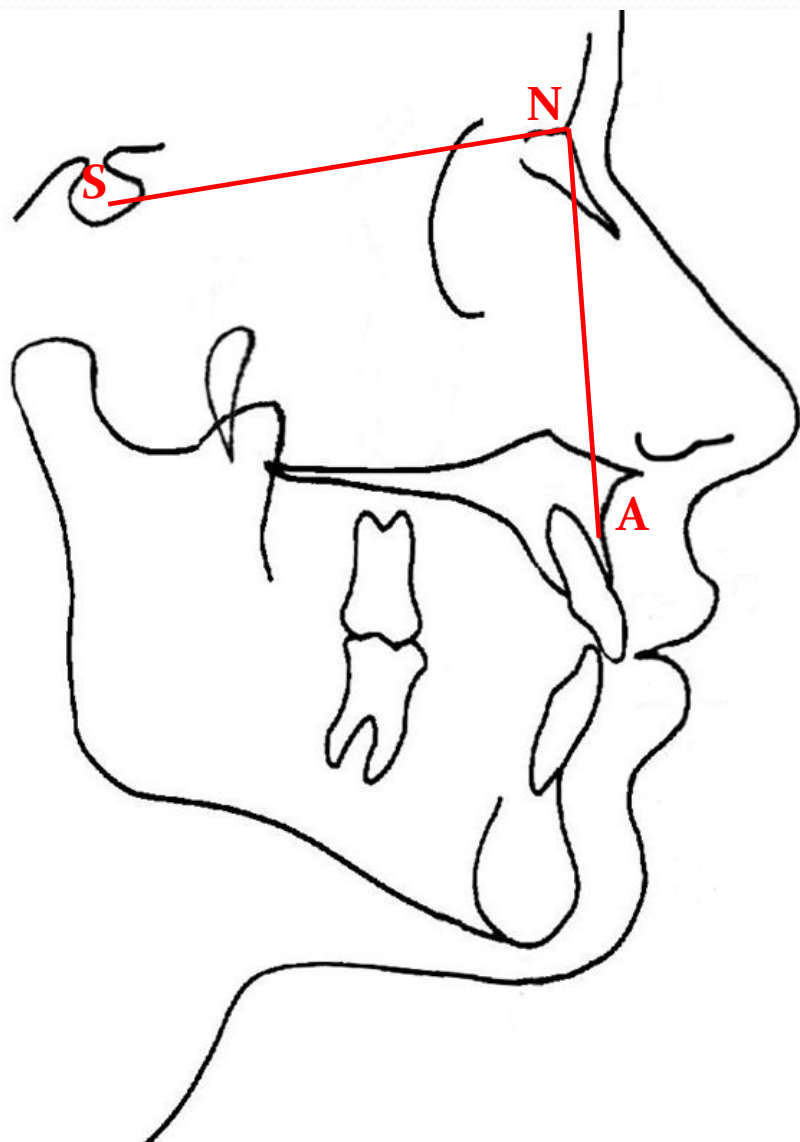
Анализ телерентгенограмм ы

Выполнила
Каганова Олеся Сергеевна

Измерение	Норма	Превышение	Недостаточность
$\angle SNA$	82±2	Верхняя прогнатия	Верхняя ретрогнатия
$\angle SNB$	80±2	Нижняя прогнатия	Нижняя ретрогнатия
$\angle ANB$	2±2	Скелетный класс II	Скелетный класс III
$\angle \beta$	27-35	Скелетный класс III	Скелетный класс II
<u>Wits</u>	0-1	Скелетный класс III	Скелетный класс II
<u>NL/NSL</u>	7±2	ВЧ ретроинклинация	ВЧ антеинклинация
<u>ML/NSL</u>	32±5	Вертикальный тип развития	Горизонтальный тип развития
<u>ML/NL</u>	25±3	Вертикальный тип развития	Горизонтальный тип развития
<u>ILs/NL</u>	115±5	Протрузия верхних резцов	Ретрузия верхних резцов
<u>ILi/ML</u>	95±5	Протрузия нижних резцов	Ретрузия нижних резцов
<u>ILs/ILi</u>	125±5		
<u>gl-sn-pg</u>	12±2	Вогнутый профиль	Выпуклый профиль

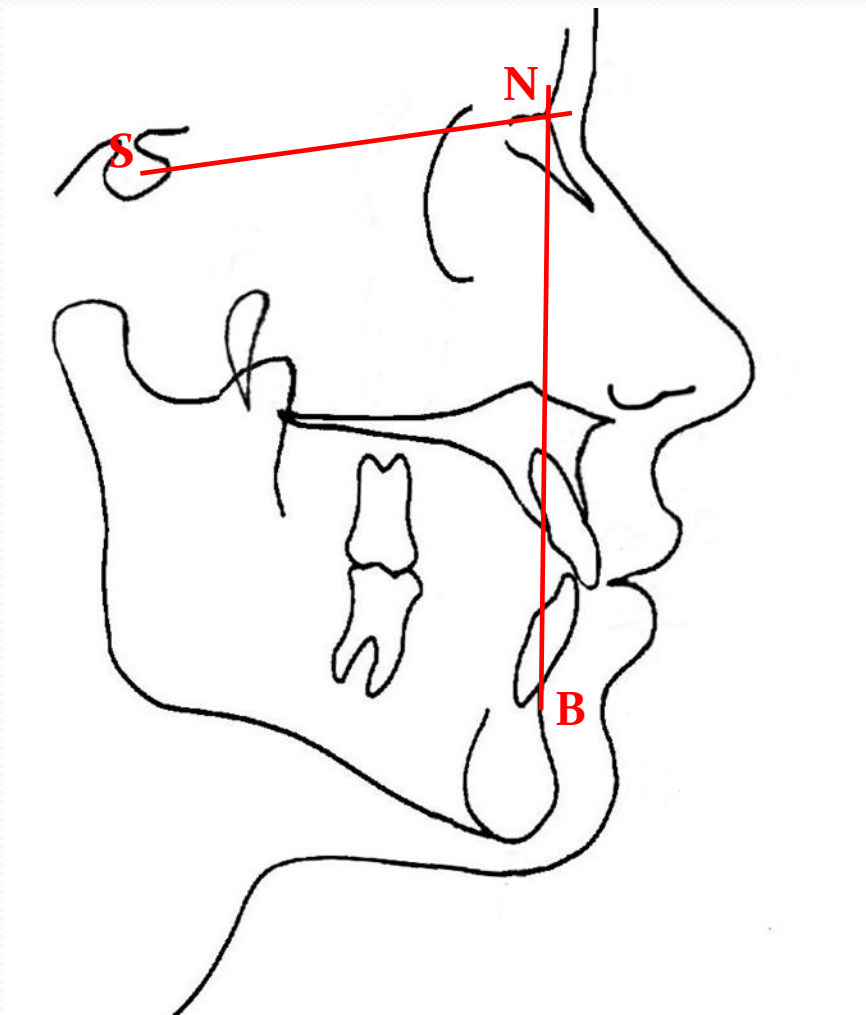
Измерение	Норма	Превышение	Недостаточность
<u>Δ-Co</u>	Полученное при измерении значение используется в качестве нормы		
<u>Gn-Co</u>	См. табл.	Нижняя макрогнатия	Нижняя микрогнатия
<u>Sp-Me</u>	См. табл.	Нижняя ретрогнатия	Нижняя прогнатия

∠SNA



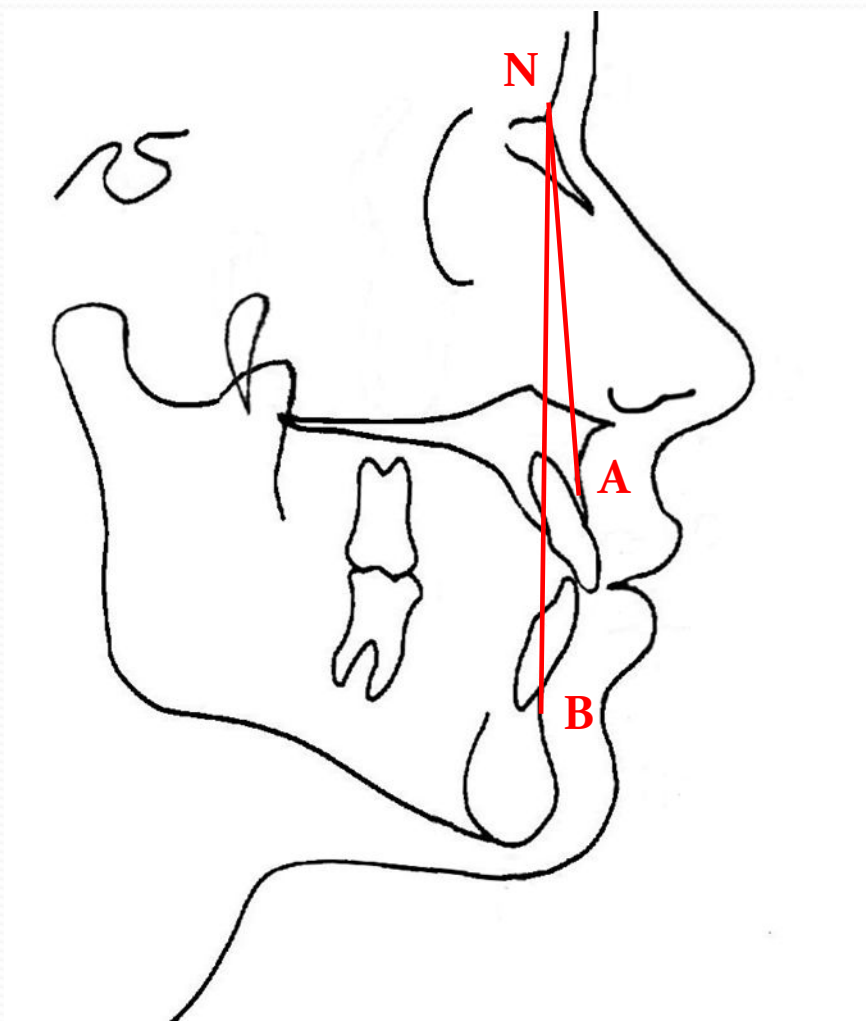
- угол SNA ($82 \pm 2^\circ$) - положение базиса верхней челюсти относительно основания черепа
- Увеличение угла - верхняя прогнатия
- Уменьшение - верхняя ретрогнатия

∠SNB



- угол SNB ($80 \pm 2^\circ$) - положение базиса нижней челюсти
- Увеличение угла - нижняя прогнатия
- Уменьшение - нижняя ретрогнатия

∠ANB



- угол ANB ($2 \pm 2^\circ$): положение базисов челюстей относительно друг друга.
- Увеличение угла - скелетный класс II
- Уменьшение угла - скелетный класс III

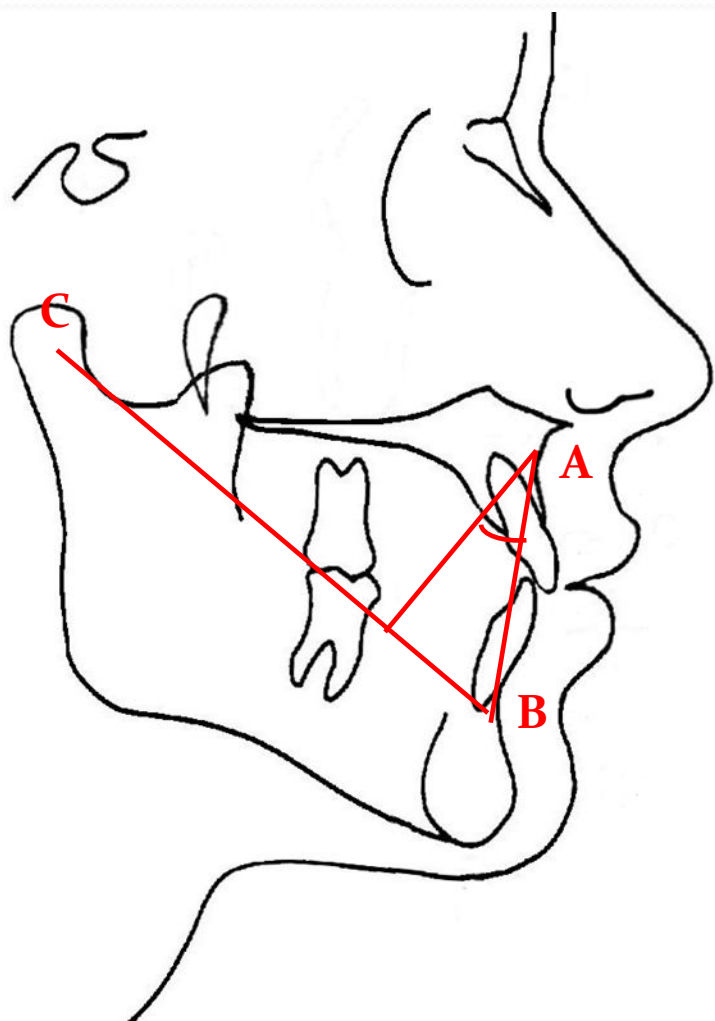
∠β

Угол beta – показывает сагиттальное взаимоотношение челюстей, без учета ротации челюстей и положения основания черепа

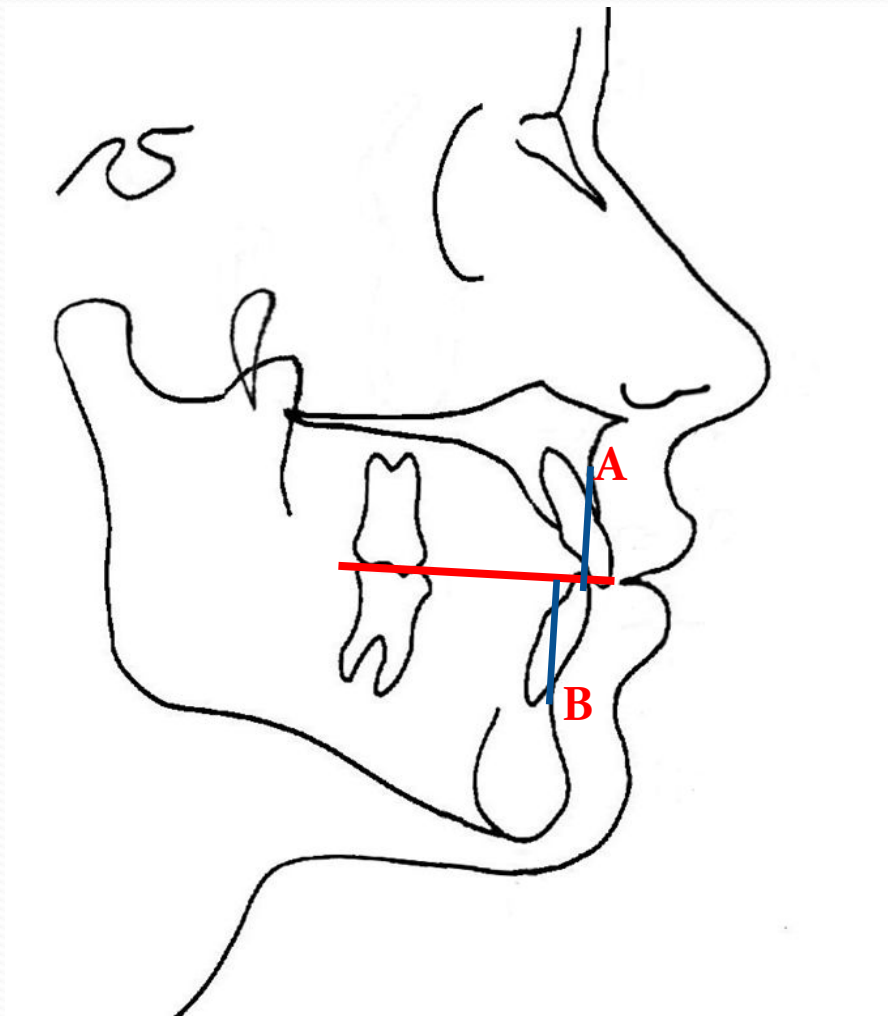
Норма 27-35°

Увеличение угла - скелетный класс III

Уменьшение угла - скелетный класс II

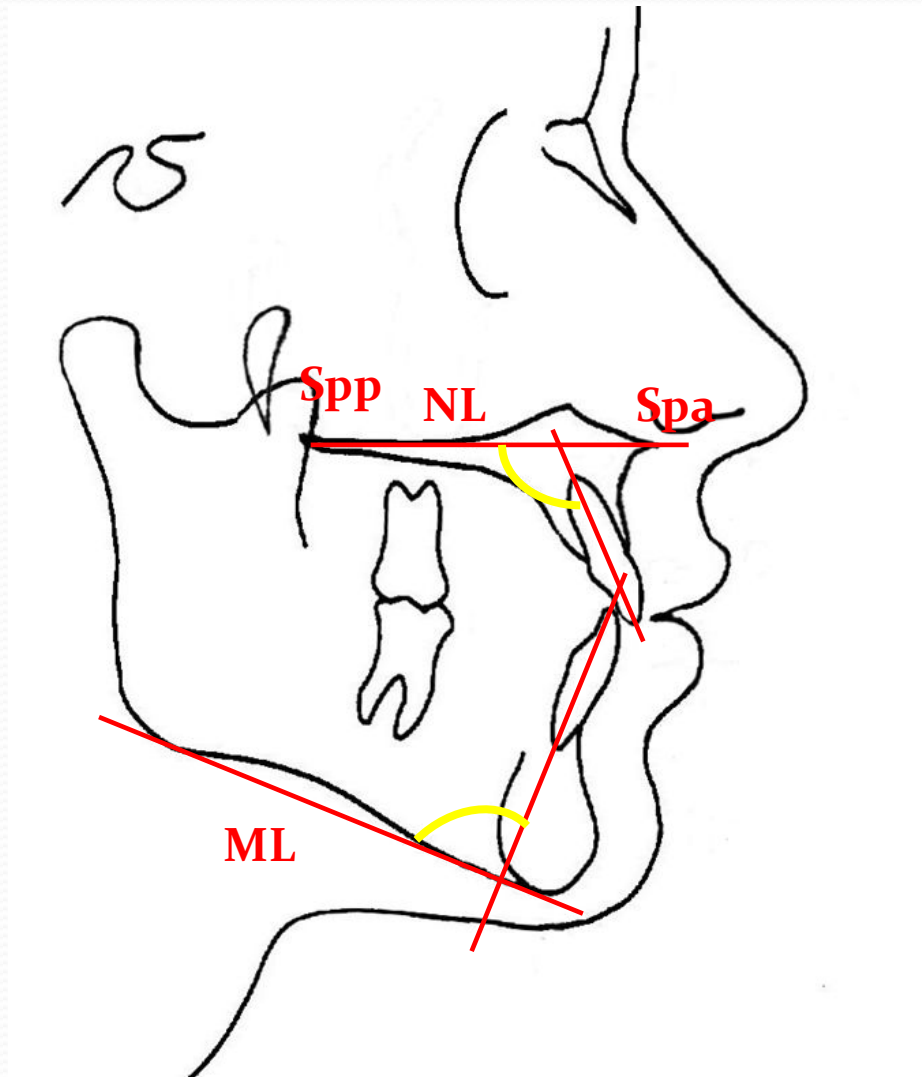


Wits



- Расстояние от перпендикуляра, опущенного от точки А на окклюзионную плоскость, до перпендикуляра, опущенного от точки В на ту же плоскость
- Норма – 1 мм
- Увеличение - скелетный класс III
- Уменьшение - скелетный класс II

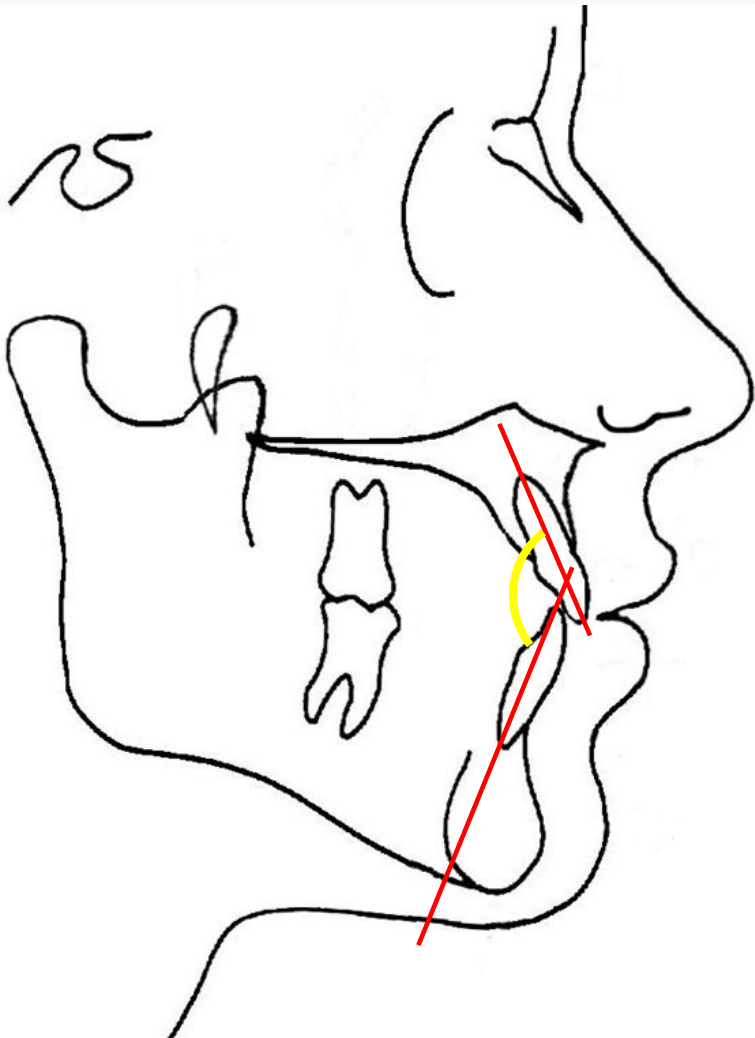
Наклоны резцов



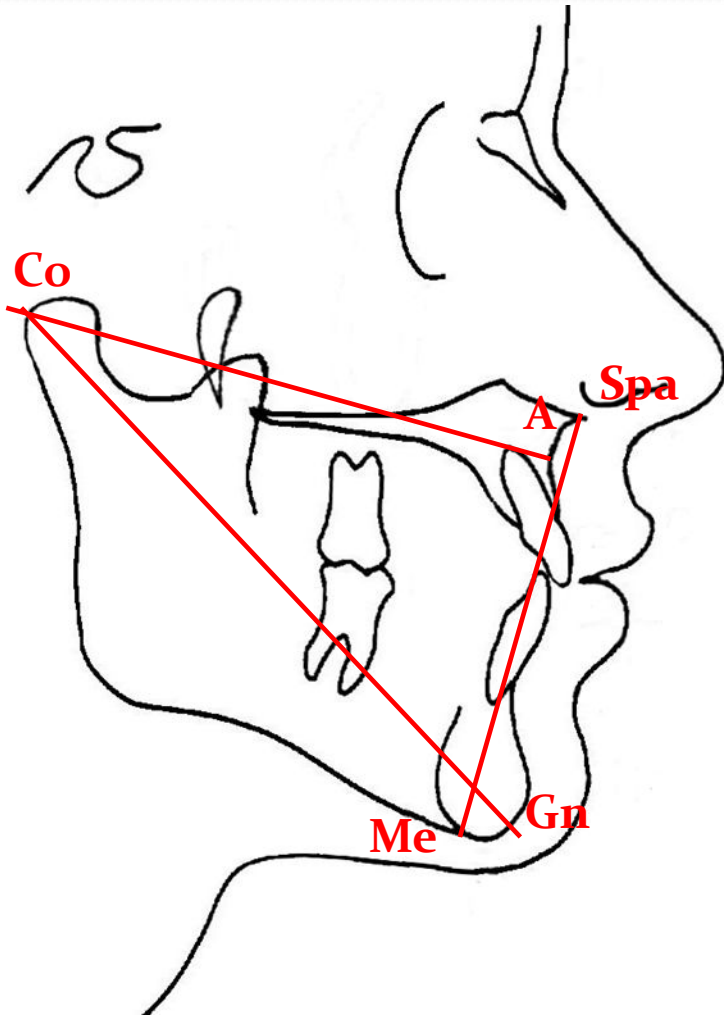
- угол ILS/NL $115 \pm 5^\circ$
- положение резцов верхней челюсти относительно базиса
- угол ILi/ML $95 \pm 5^\circ$ - положение резцов нижней челюсти относительно базиса
- Увеличение этих углов говорит о протрузии резцов, уменьшение о ретрузии
- угол ILS/iLi $125 \pm 5^\circ$ - межрезцовый угол

ILs/iLi

- угол ILs/iLi $125 \pm 5^\circ$ - межрезцовый угол



Анализ МакНамара

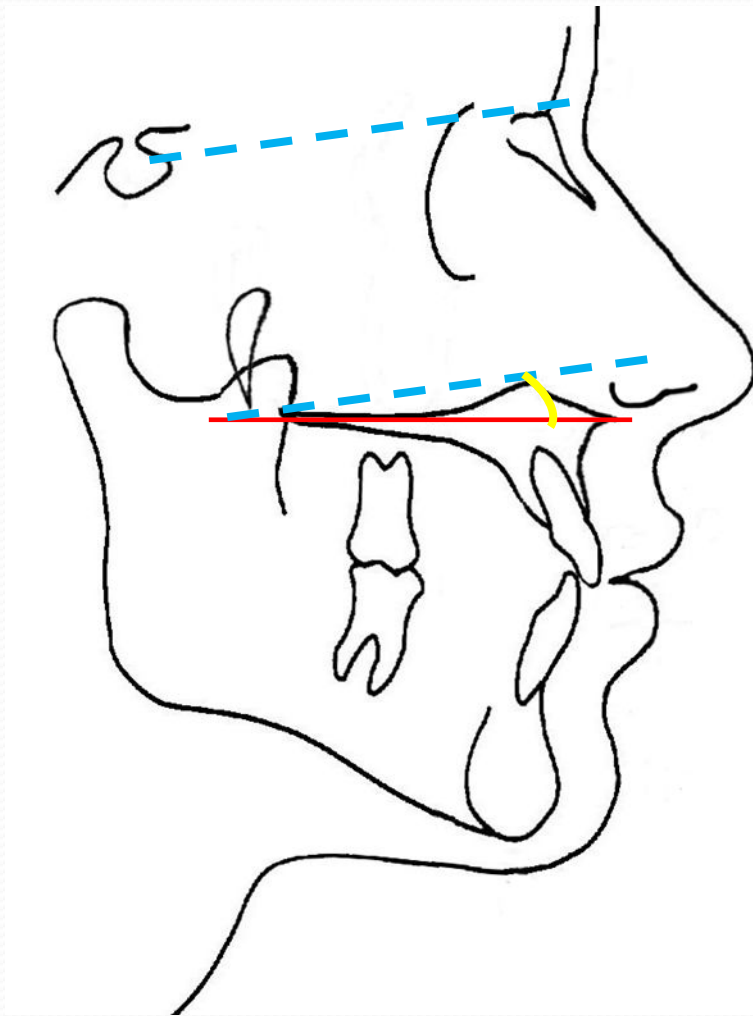


- Расстояние A-Co - размер средней зоны лица (верхней челюсти)
- Расстояние Gn-Co - размер нижней челюсти
- Увеличение длины - нижняя макрогнатия, уменьшение - микрогнатия
- Расстояние Spa-Me - высота нижней трети лица, уменьшение значения - прогнатия нижней челюсти, увеличение - ретрогнатия

Таблица МакНамара

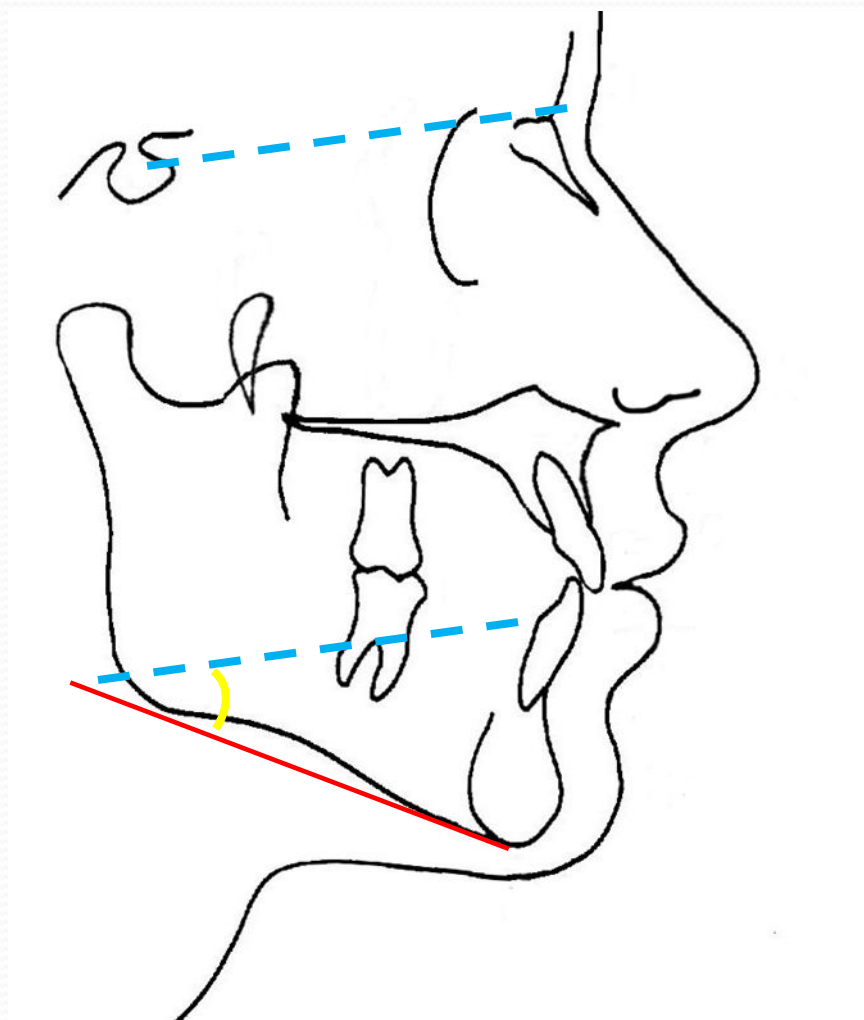
длина верхней челюсти	длина нижней челюсти	нижняя высота лица
74	89-92	52-53
78	97-99	55-57
80	97-100	57-58
81	99-102	57-58
82	101-104	58-59
83	103-106	58-59
84	104-107	59-60
85	105-108	60-62
86	107-110	60-62
87	109-112	61-63
88	111-114	61-63
89	112-115	62-64
90	113-116	63-64
91	115-118	63-64
92	117-120	64-65
93	119-122	65-66
94	121-124	66-67
95	122-125	67-69
96	124-127	67-69
97	126-129	68-70
98	128-131	68-70
99	129-132	69-71
100	130-133	70-74
101	132-135	71-75
102	134-137	72-76
103	136-139	73-77
104	137-140	74-78
105	138-141	75-79

NSL/NL



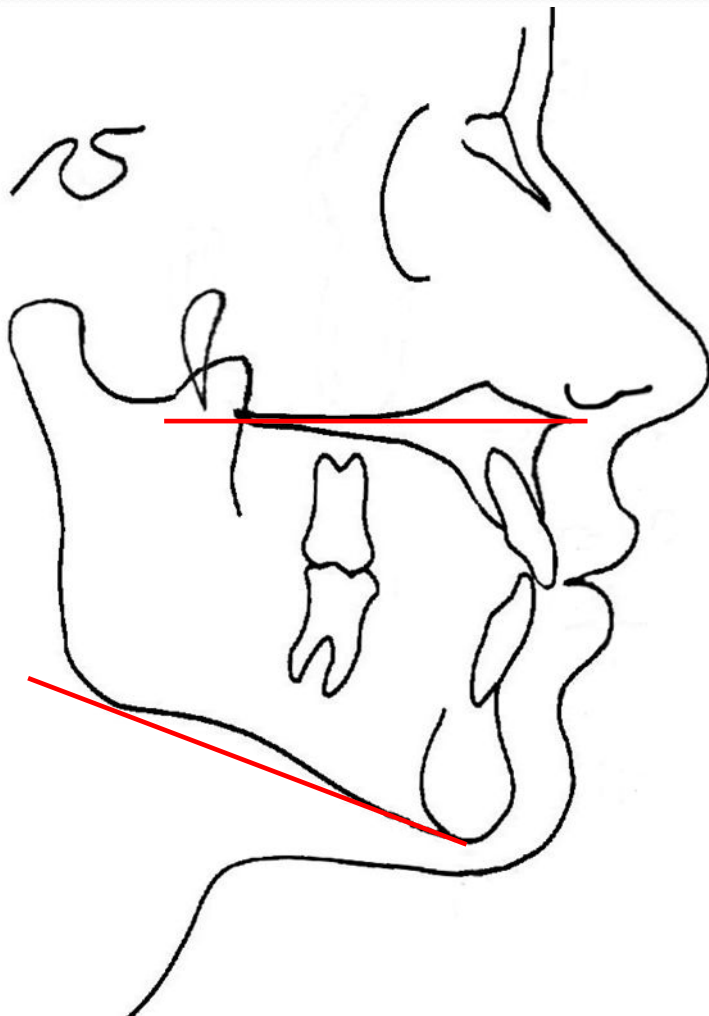
- угол NSL/NL ($7 \pm 2^\circ$)-наклон базиса верхней челюсти к основанию черепа;
- При увеличении угла – ретроинклинация ВЧ
- При уменьшении – антеинклинация ВЧ

NSL/ML



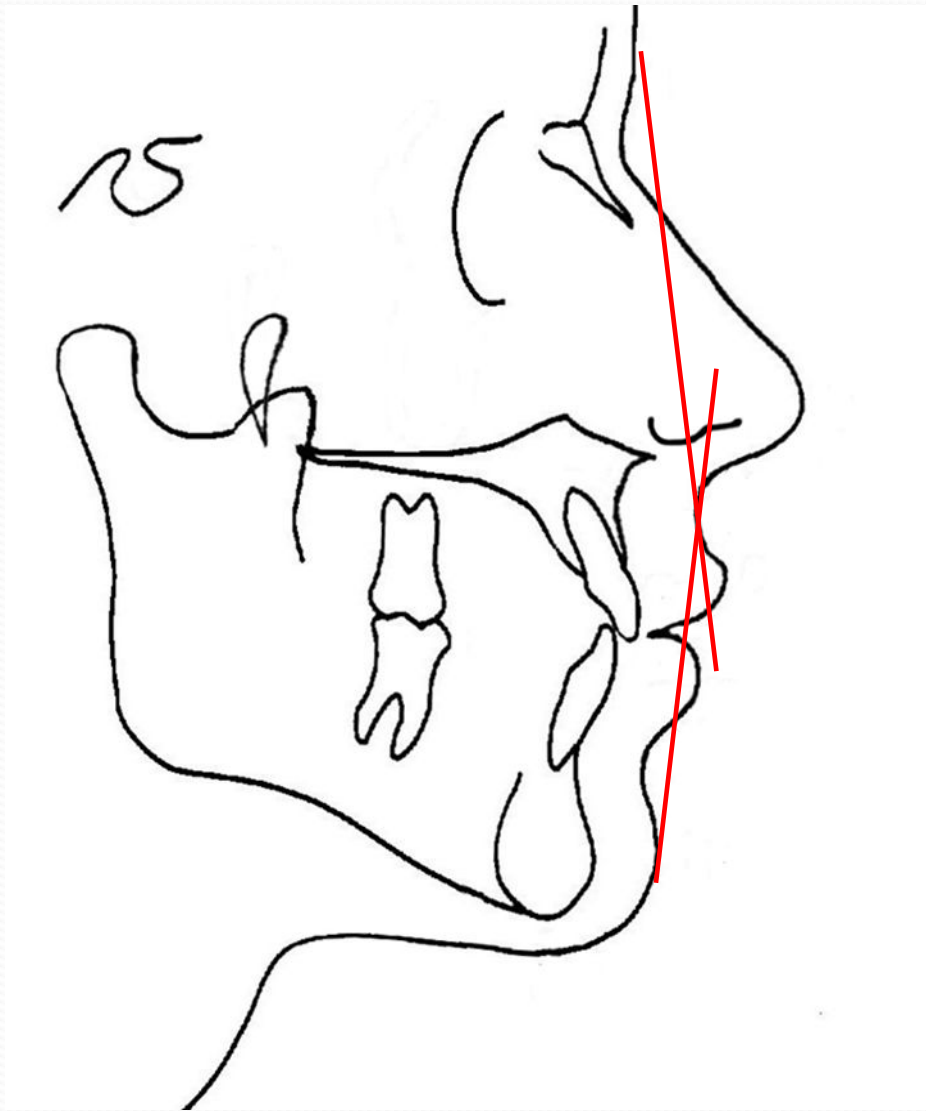
- ▶ Угол NSL/ML ($32 \pm 5^\circ$) - наклон базиса нижней челюсти к основанию черепа
- ▶ При увеличении угла говорят о гипердивергентном типе строения лицевого скелета или вертикальном типе развития, при уменьшении - о гиподивергентном, или или горизонтальном типе развития
- ▶ Если параметр в норме, говорят о нормодивергенции

NL/ML



- Угол NL/ML (базальный угол) ($25 \pm 3^\circ$) - наклон базисов челюстей друг к другу
- При увеличении угла - гипердивергентный тип строения лицевого скелета или вертикальный тип развития, при уменьшении - гиподивергентный, или горизонтальный тип развития
- Если параметр в норме, говорят о нормодивергенции

gl-sn-pg



- угол gl-sn-pg ($12 \pm 2^\circ$)- угол выпуклости лица
- При увеличении этого угла говорят о выпуклом профиле, при норме - о прямом, при уменьшении угла - о вогнутом профиле лица