



Аналіз соціальних аспектів проекту

Фомінов О.В.
Хотіна О.М.



Мета соціального аналізу



визначення прийнятності варіантів реалізації проекту з погляду користувачів, населення регіону, де здійснюється проект, розробка стратегії реалізації проекту, що дає змогу здобути підтримку населення, досягти цілей проекту та поліпшити характеристики його соціального середовища

Завдання соціального аналізу

визначення його узгодженості з інтересами груп населення, які так чи інакше відчуватимуть вплив проекту



Основні компоненти соціального аналізу:



1

оцінка населення, що проживає в зоні реалізації проекту з погляду демографічних та соціокультурних особливостей, умов проживання, зайнятості, відпочинку та визначення ступеня впливу проекту на ці параметри

2

визначення ступеня адекватності проекту культурі та організації населення в районі його реалізації

3

розробка стратегії забезпечення підтримки проекту на всіх стадіях підготовки, реалізації та експлуатації з боку населення району

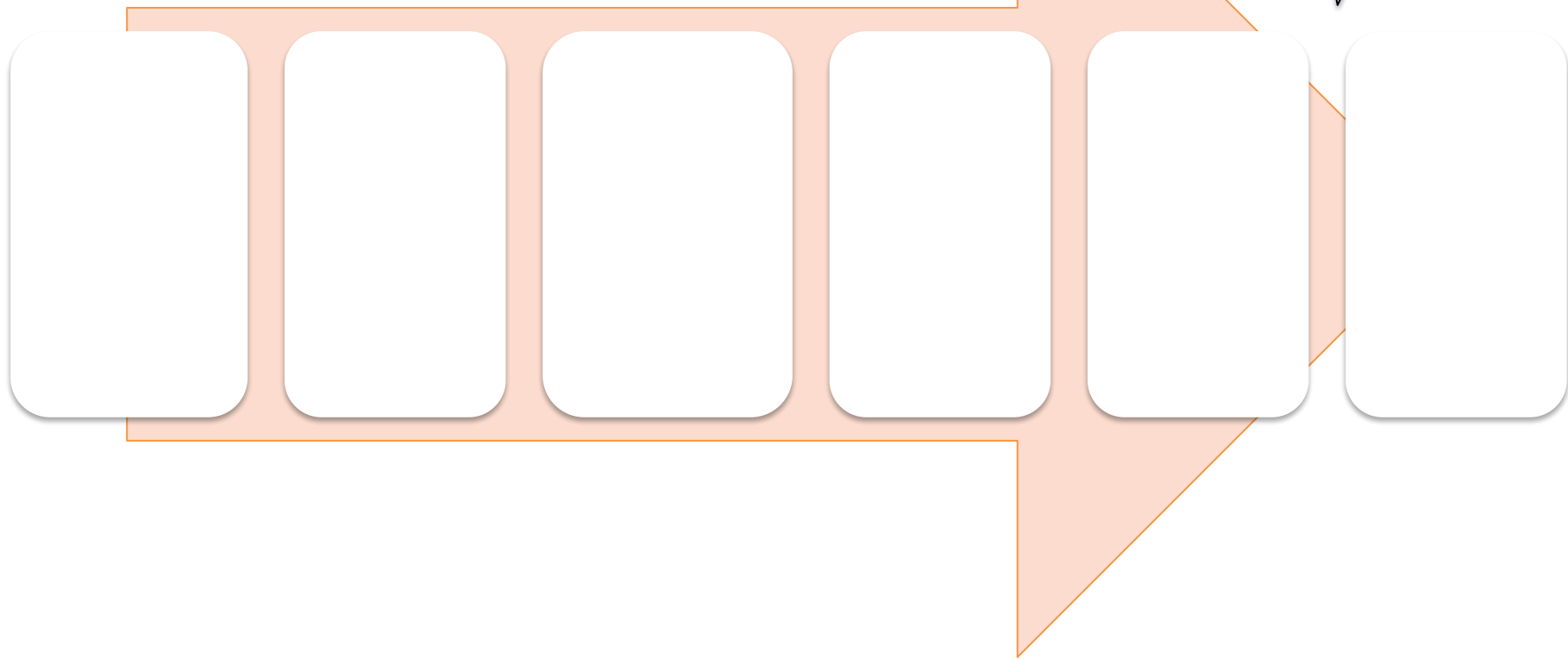


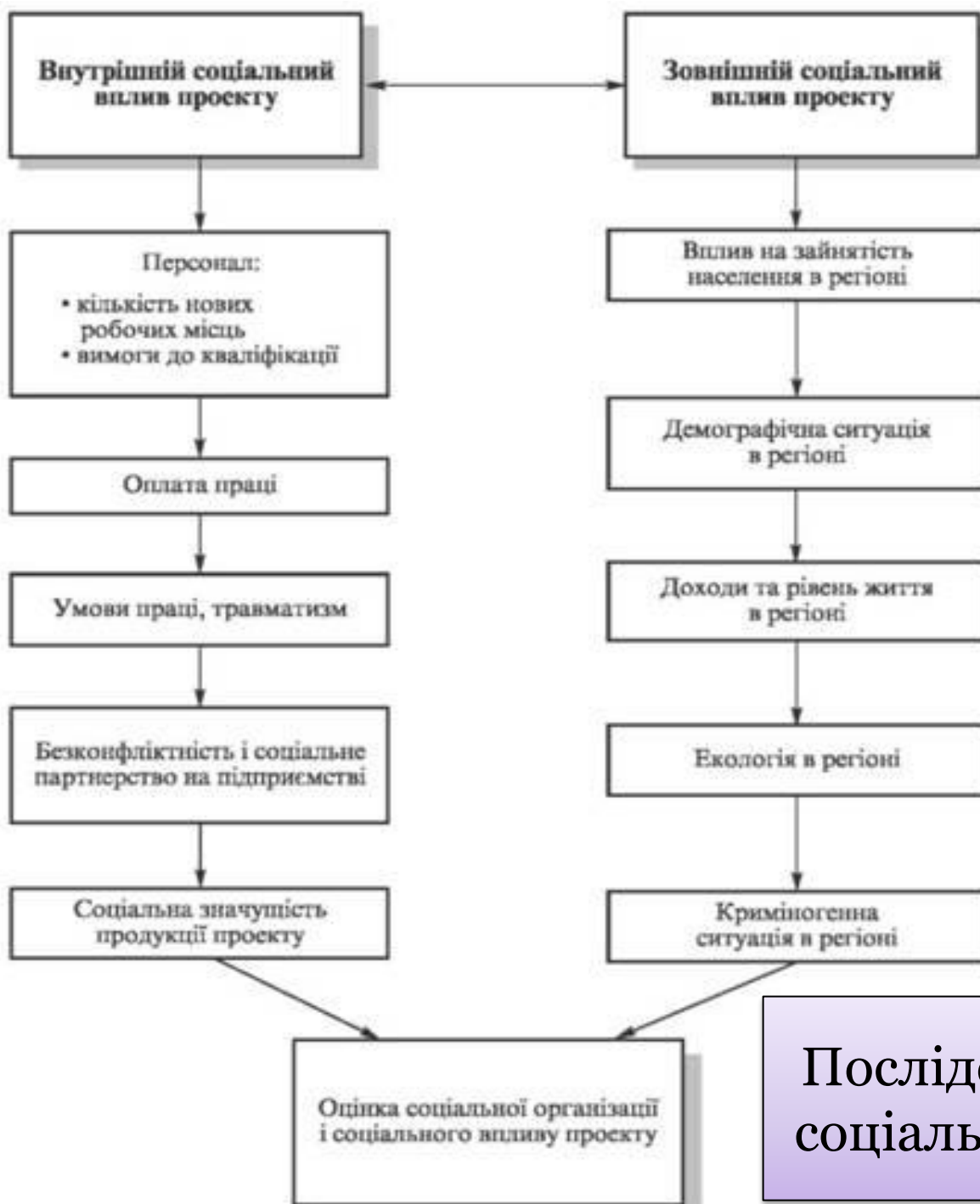
Основні соціальні результати проекту

- зміна кількості робочих місць у регіоні
- поліпшення житлових та культурно-побутових умов працівників
- зміна структури виробничого персоналу
- зміна надійності постачання споживачів
- зміна рівня здоров'я населення
- економія вільного часу

Зміст соціального аналізу на різних
стадіях життєвого циклу проекту

Основні
стадії





Послідовність дослідження соціального впливу проекту

Соціальні індекатори

Демографія

Зайнятість

Соціальна структура

Житлові умови

Громадське життя

Охорона здоров'я

Злочинність, алкоголізм,
наркоманія
