

**Федеральное государственное автономное
образовательное учреждение
высшего и профессионального образования
Сибирский федеральный университет**

АНАТОМИЯ

**Савченко Андрей
Анатольевич**

Типы сложения



Ectomorph



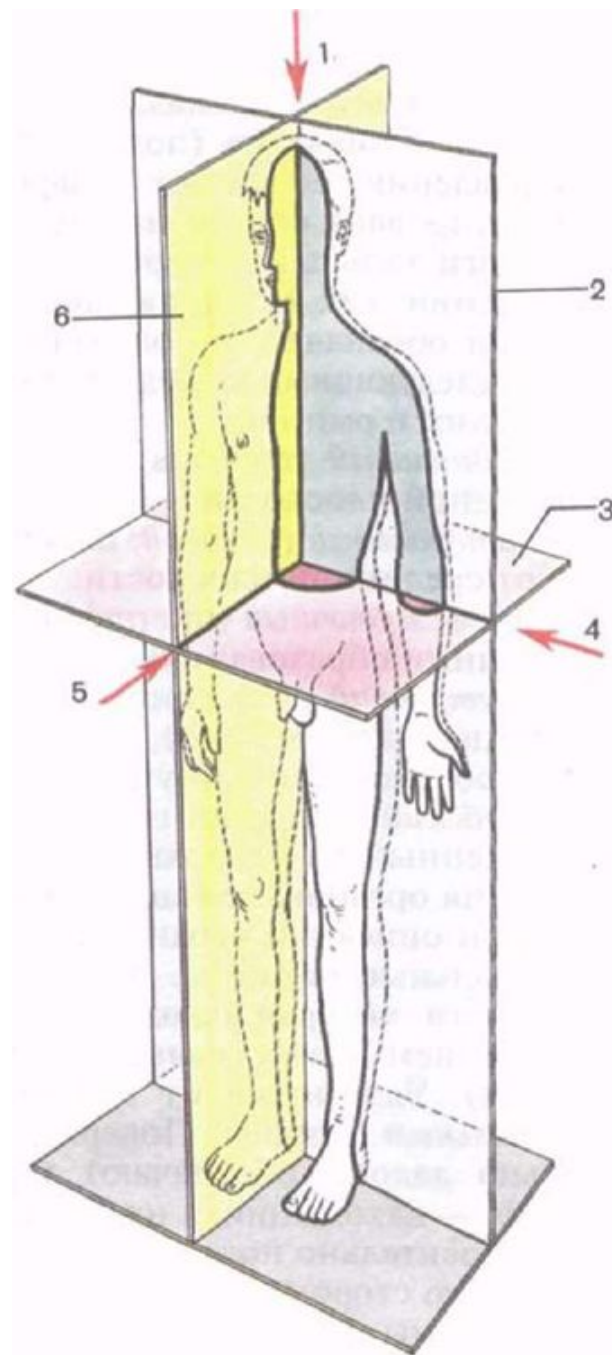
Endomorph



Mesomorph

ОСИ И ПЛОСКОСТИ ТЕЛА ЧЕЛОВЕКА, АСИММЕТРИЯ СТРОЕНИЯ

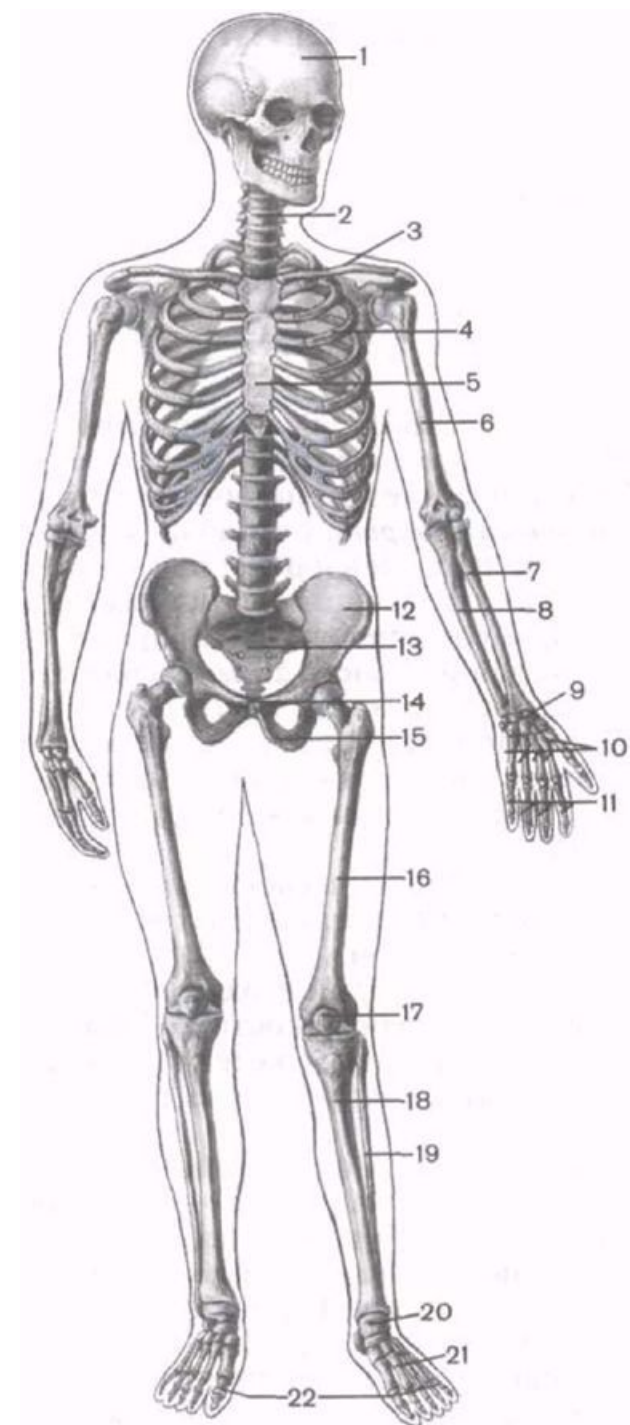
- 1 — вертикальная
(продольная) ось;
- 2 — фронтальная
плоскость; 3 —
горизонтальная
плоскость;
- 4 — поперечная ось;
- 5 — сагиттальная ось;
- 6 — сагиттальная
плоскость.



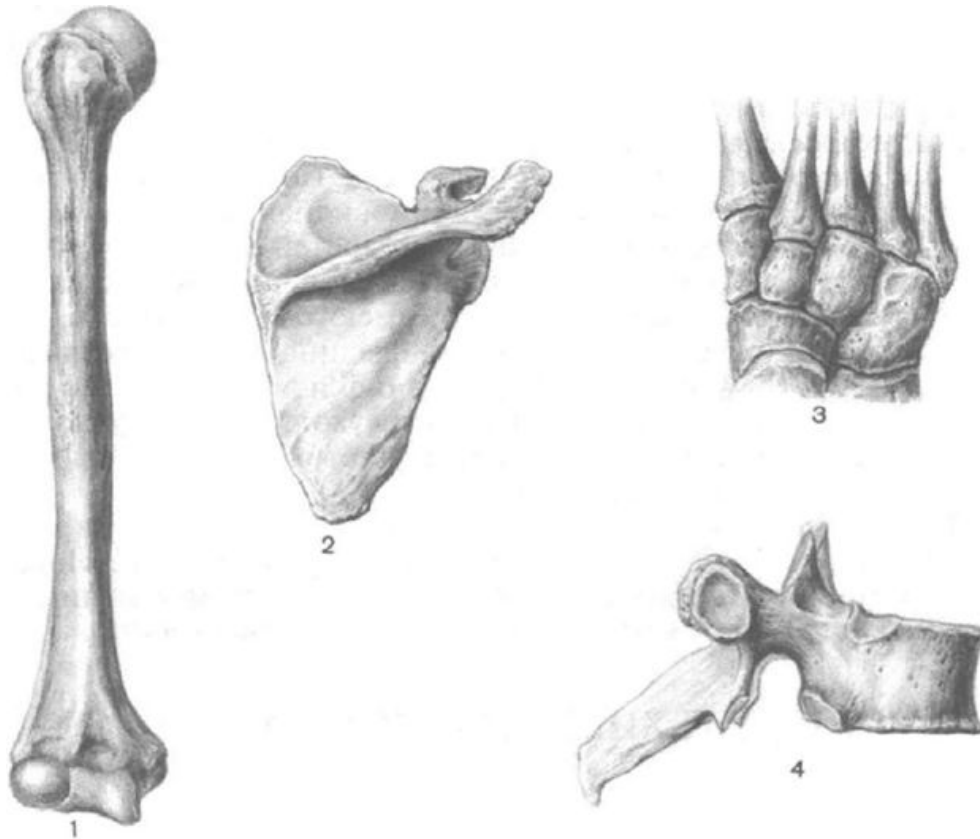
УЧЕНИЕ О КОСТЯХ - ОСТЕОЛОГИЯ (OSTEOLOGIA)

Скелет человека; вид спереди.

1 — череп; 2 — позвоночный столб; 3 — ключица; 4 — ребро; 5 — грудина; 6 — плечевая кость; 7 — лучевая кость; 8 — локтевая кость; 9 — кости запястья; 10 — пястные кости; 11 — фаланги пальцев кисти; 12 — подвздошная кость; 13 — крестец; 14 — лобковая кость; 15 — седалищная кость; 16 — бедренная кость; 17 — надколенник; 18 — большеберцовая кость; 19 — малоберцовая кость; 20 — кости предплюсны; 21 — плюсневые кости; 22 — фаланги пальцев стопы



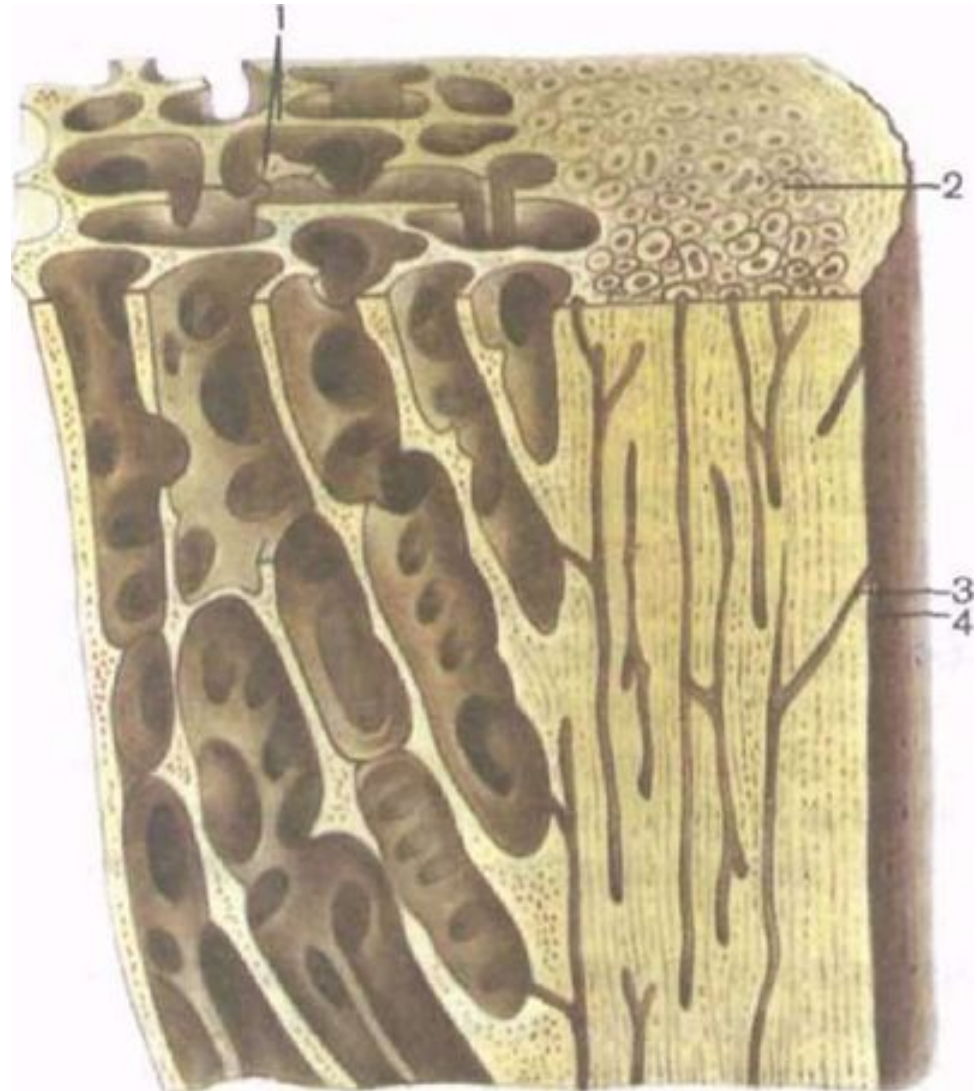
Различные виды костей



1 — длинная (трубчатая) кость; 2 — плоская кость;
3 — губчатые (короткие) кости; 4 — смешанная кость

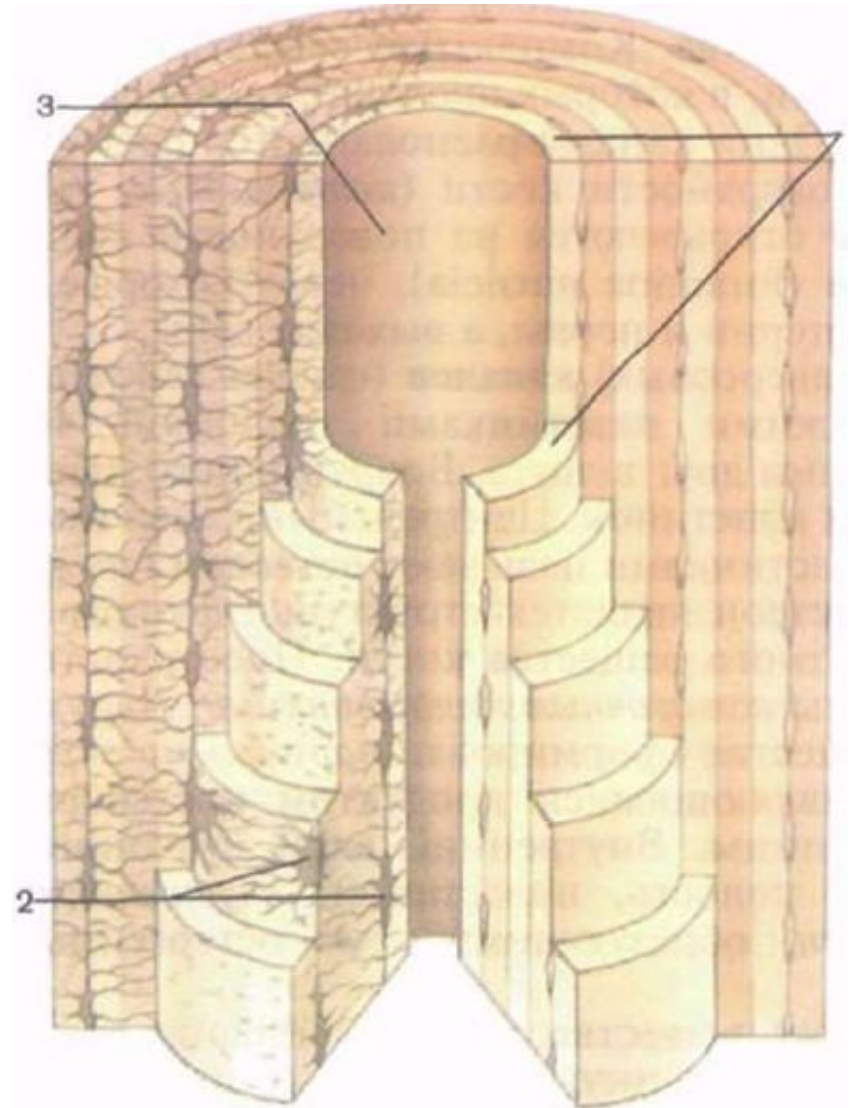
Строение трубчатой кости

- 1 — губчатое (трабекулярное) вещество;
- 2 — компактное вещество;
- 3 — питательный канал;
- 4 — питательное отверстие



Строение остеона (в разрезе)

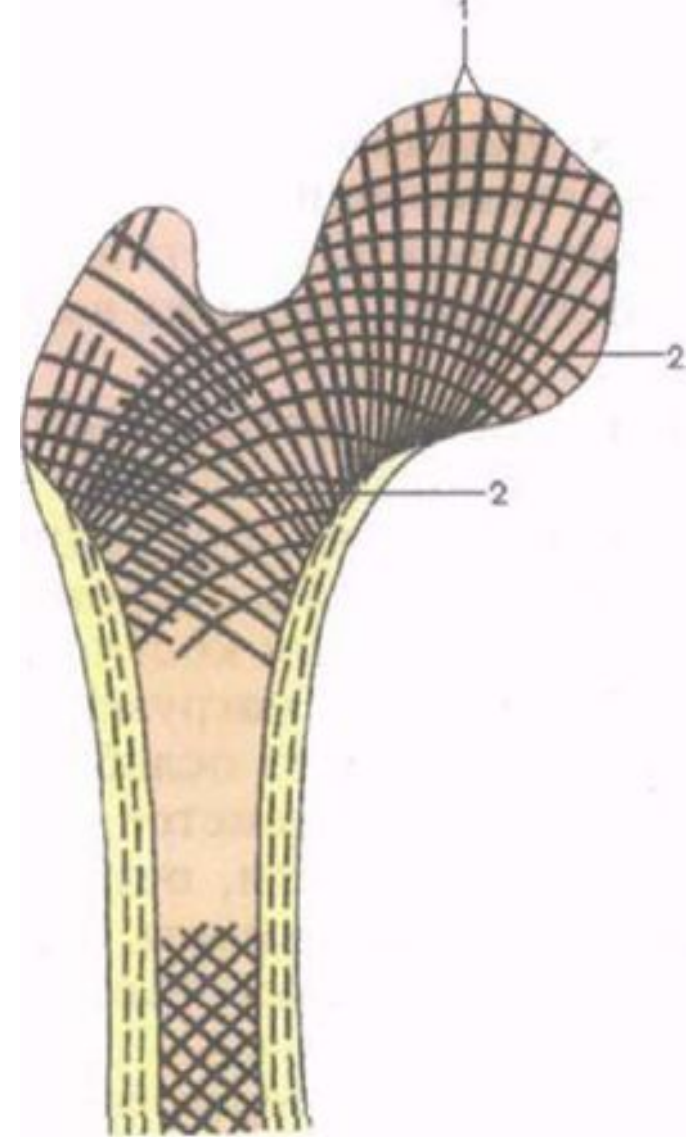
- 1 — пластинка остеона;
- 2 — остеоциты (костные клетки);
- 3 — центральный канал (канал остеона)



Расположение костных перекладин (балок) в губчатом веществе трубчатой кости (схема)

1 — линии сжатия
(давления);

2 — линии растяжения

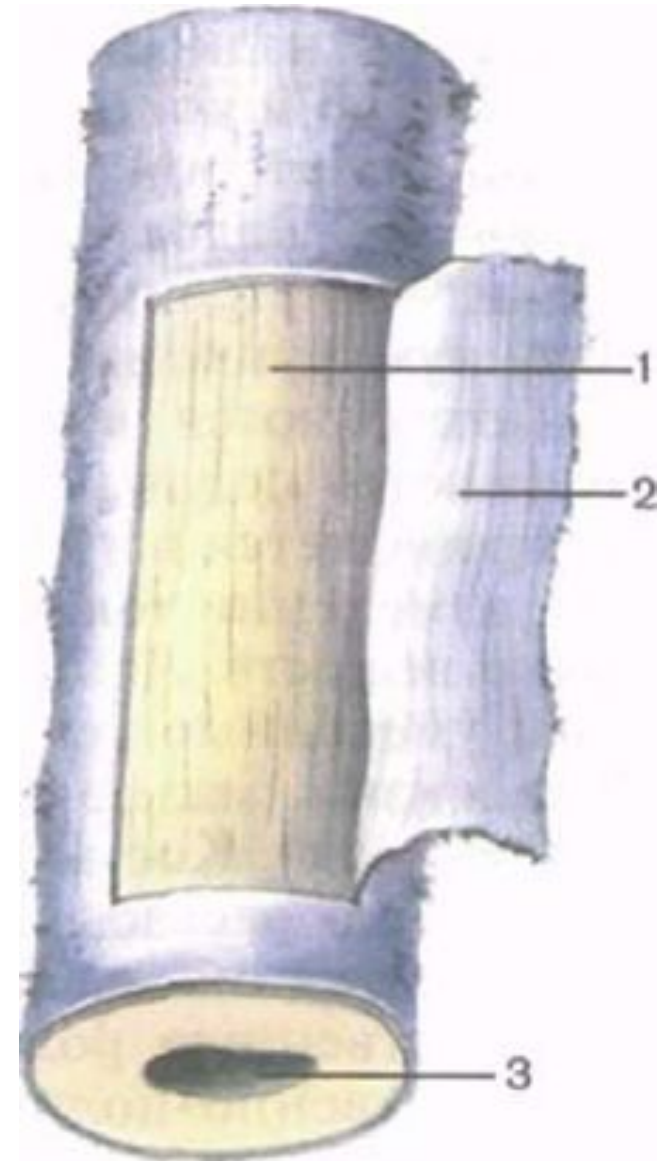


Отрезок диафиза трубчатой кости

1 — кость;

2 — надкостница;

3 — костномозговая
полость



Вопросы:

1. Что такое анатомия человека? Дайте определение.
2. Что изучает анатомия?
3. Назовите виды анатомии.
4. Что имеется в виду, когда речь идет об индивидуальной изменчивости формы и строения тела человека?
5. Назовите типы телосложения человека. Чем они характеризуются?
6. Назовите органы, относящиеся к опорно-двигательному аппарату.
7. Какие анатомические образования называют твердым скелетом и мягким скелетом?
8. Назовите признаки, по которым классифицируют кости.
9. Расскажите, какие особенности строения кости обеспечивают ее прочность.
10. Расскажите о химическом составе кости.
11. Опишите строение остеона.
12. Что такое надкостница и эндост? Как они построены и