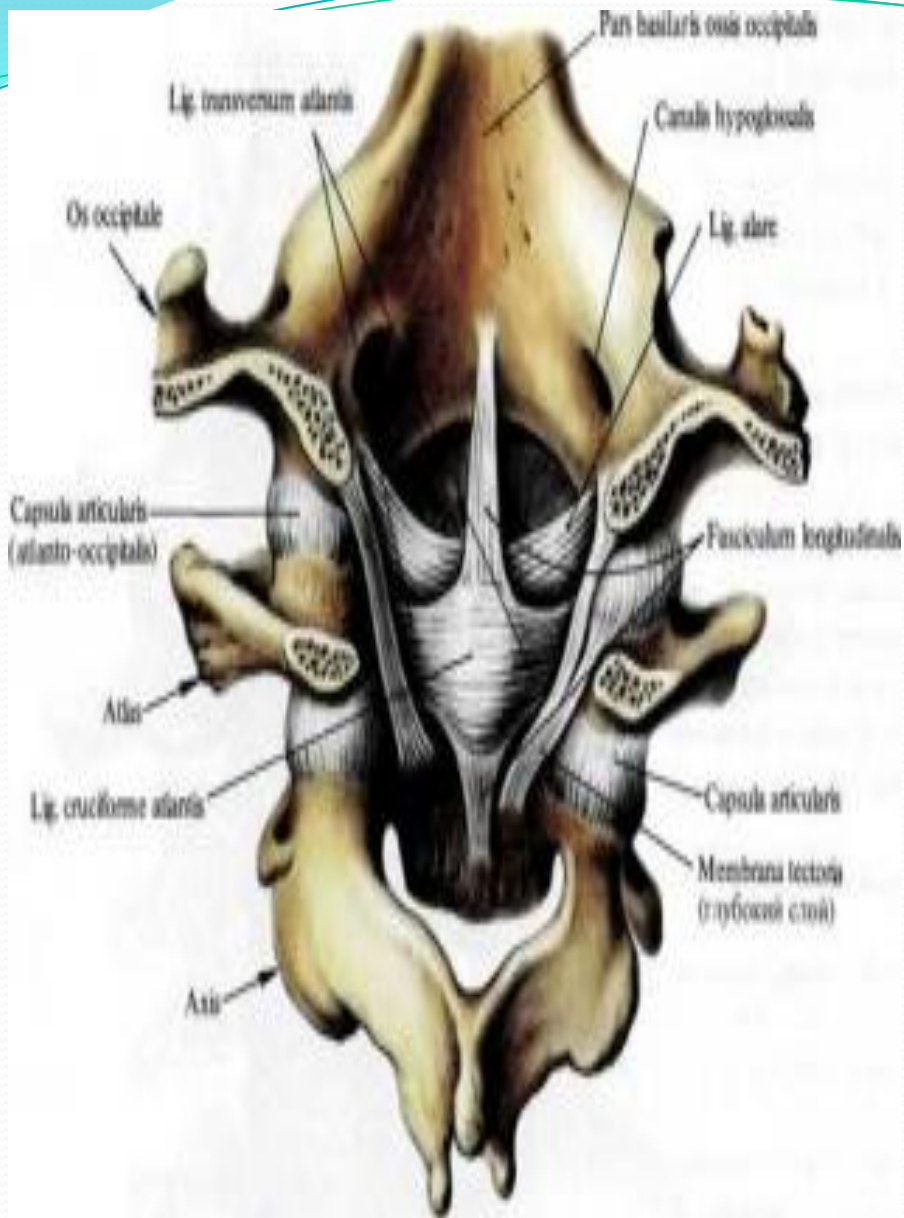


Анатомия.

Тема: Суставы и связки между затылочной костью, атлантом и осевым позвонком.



*Атланто-затылочный сустав, *articulatio atlantooccipitalis*, парный; он образуется суставной поверхностью затылочных мыщелков, *condyli occipitales*, и верхней суставной ямкой атланта, *fovea articularis superior*. Продольные оси суставных поверхностей затылочной кости и атланта несколько сходятся кпереди. Суставные поверхности затылочной кости короче суставных поверхностей атланта. Суставная капсула прикрепляется по краю суставных хрящей. По форме суставных поверхностей этот сустав относится к группе эллипсоидных суставов, *articulatio ellipsoidea*. В обоих, правом и левом, суставах, имеющих отдельные суставные капсулы, движения совершаются одновременно, т.е. они образуют один комбинированный сустав; возможны кивательные (сгибания вперед и назад) и незначительные боковые движения головы.*

При сочленении атланта и осевого позвонка образуются три сустава, два из которых являются парными, а один – непарным.

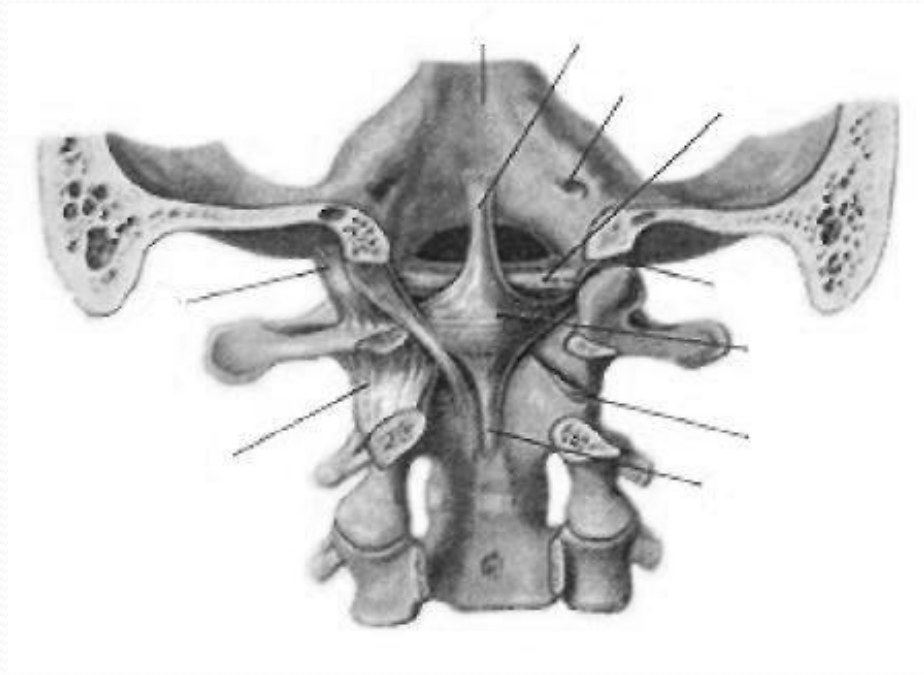


Боковой
атлanto-осевой
сустав



Срединный
атлanto-осевой
сустав

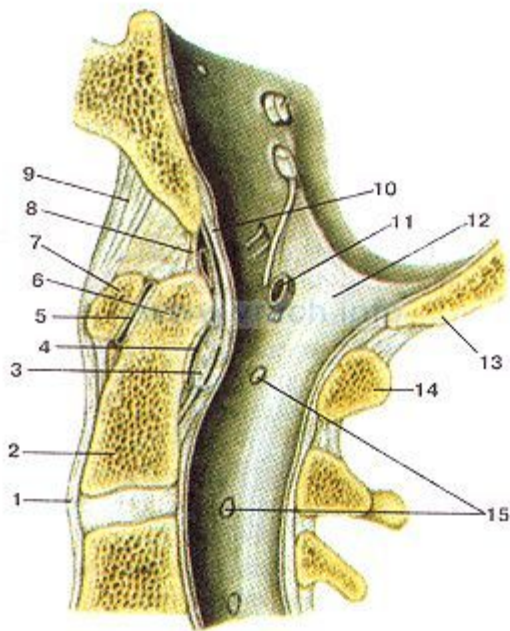
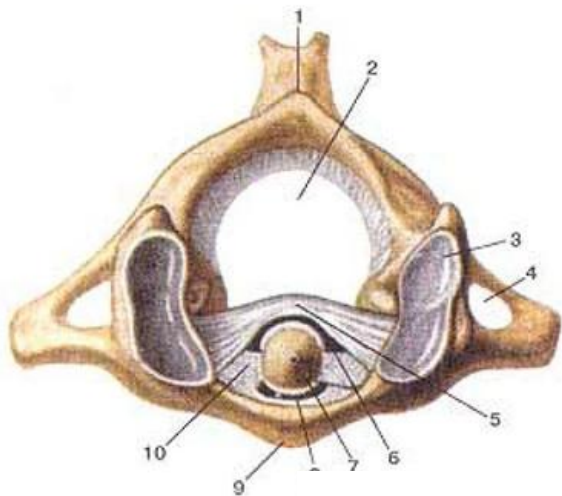
Боковой атлanto-осевой сустав



парный комбинированный сустав, образующийся верхними суставными поверхностями осевого позвонка и нижними суставными поверхностями атланта. Он относится к типу малоподвижных суставов. Его суставные поверхности являются плоскими и ровными. В этом суставе происходит скольжение во всех направлениях суставных поверхностей атланта по отношению к осевому позвонку.

Срединный атлanto-осевой сустав

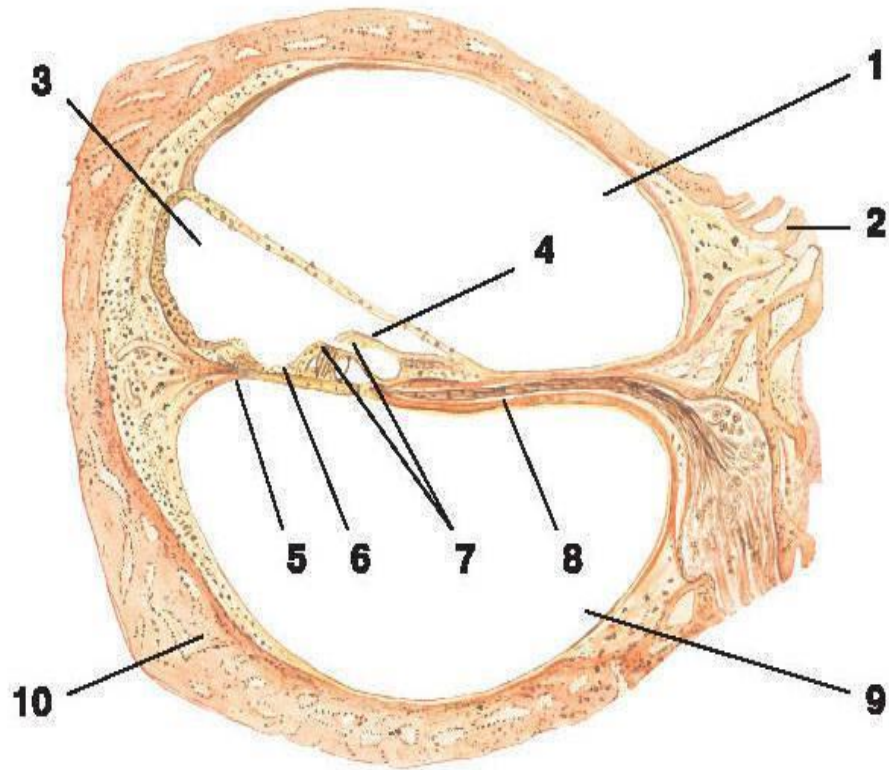
Срединный атлanto-осевой сустав, *articulatio atlantoaxialis mediana*, образуется между задней поверхностью передней дуги атланта (*fovea dentis*) и зубом осевого позвонка. Кроме того, задняя суставная поверхность зуба образует сустав с поперечной связкой атланта. Суставы зуба относятся к группе цилиндрических и в них возможно вращение атланта вместе с головой вокруг вертикальной оси зуба осевого позвонка, т.е. повороты головы вправо и влево.



К связочному аппарату описанных двух суставов относятся:

- 1. Покровная мембрана*
- 2. Крестообразная связка*
- 3. Связка верхушки зуба*
- 4. Крыловидные связки*

Покровная мембрана



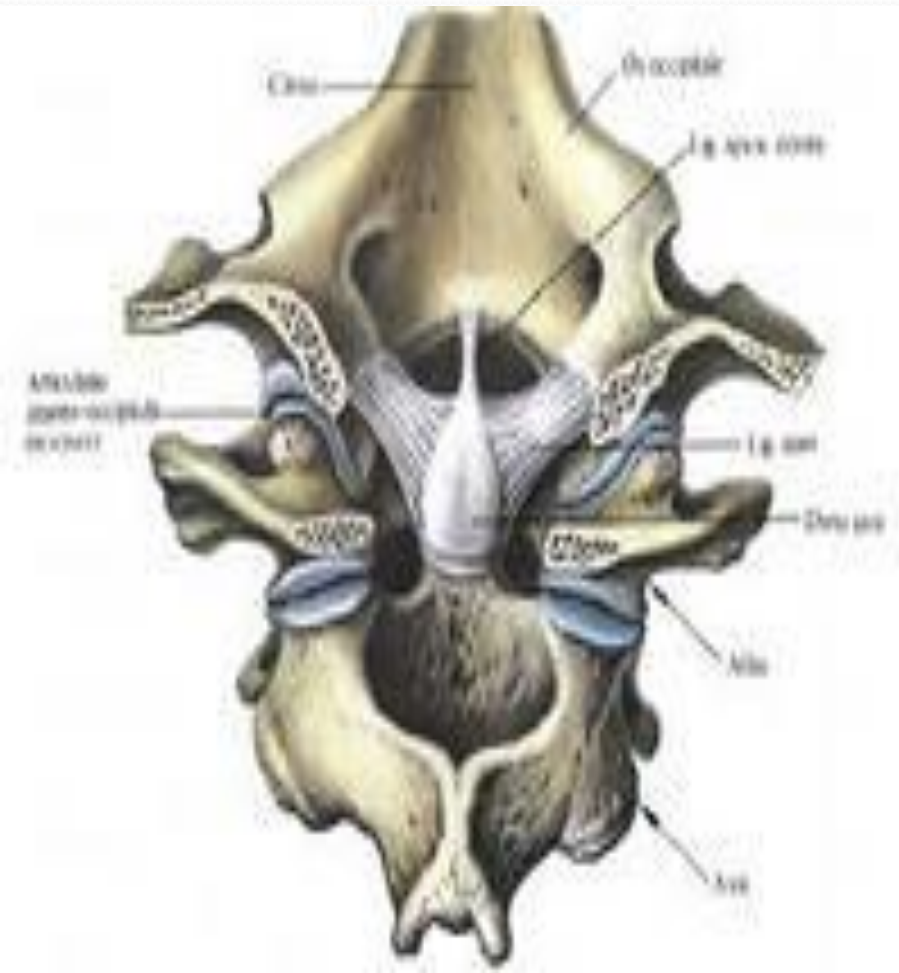
Покровная мембрана, *membrana tectoria*, которая представляет собой широкую, довольно плотную, волокнистую пластинку, натянутую от переднего края большого затылочного отверстия к телу осевого позвонка. Эта перепонка называется покровной, потому что она покрывает сзади (со стороны позвоночного канала) зуб, поперечную связку атланта и другие образования этого сустава. Ее рассматривают как часть задней продольной связки позвоночного столба.

Крестообразная связка



Крестообразная связка атланта, *lig. cruciforme atlantis*, состоит из двух пучков: продольного и поперечного. Поперечный пучок представляет собой плотный соединительнотканый тяж, натянутый между внутренними частями *massa lateralis atlantis*. Он прилежит к задней суставной поверхности зуба осевого позвонка и укрепляет его. Пучок этот называется поперечной связкой атланта, *lig. transversum atlantis*. Продольный пучок, *fasciculus longitudinalis*, состоит из двух, верхней и нижней, ножек. Верхняя ножка идет от средней части поперечной связки атланта и достигает передней поверхности большого затылочного отверстия. Нижняя ножка, которая также начинается от средней частей поперечной связки, направляется вниз и прикрепляется на задней поверхности тела осевого позвонка.

Связка вертушки зуба



Связка вертушки зуба, *lig. apicis dentis*, протягивается между вертушкой зуба осевого позвонка и средней частью переднего края большого затылочного отверстия. Эту связку рассматривают как рудимент спинной струны, *chorda dorsalis*.

Крыловидные связки

Крыловидные связки, *lig. alaria*, образованы пучками соединительнотканых волокон, натянутых между боковыми поверхностями зуба осевого позвонка и внутренними поверхностями затылочных мыщелков, *condyli occipitales*.

Спасибо! за внимание 😊!

конец тонген!