

**Федеральное государственное автономное  
образовательное учреждение  
высшего и профессионального образования  
Сибирский федеральный университет**

# **АНАТОМИЯ**

**Савченко Андрей  
Анатольевич**

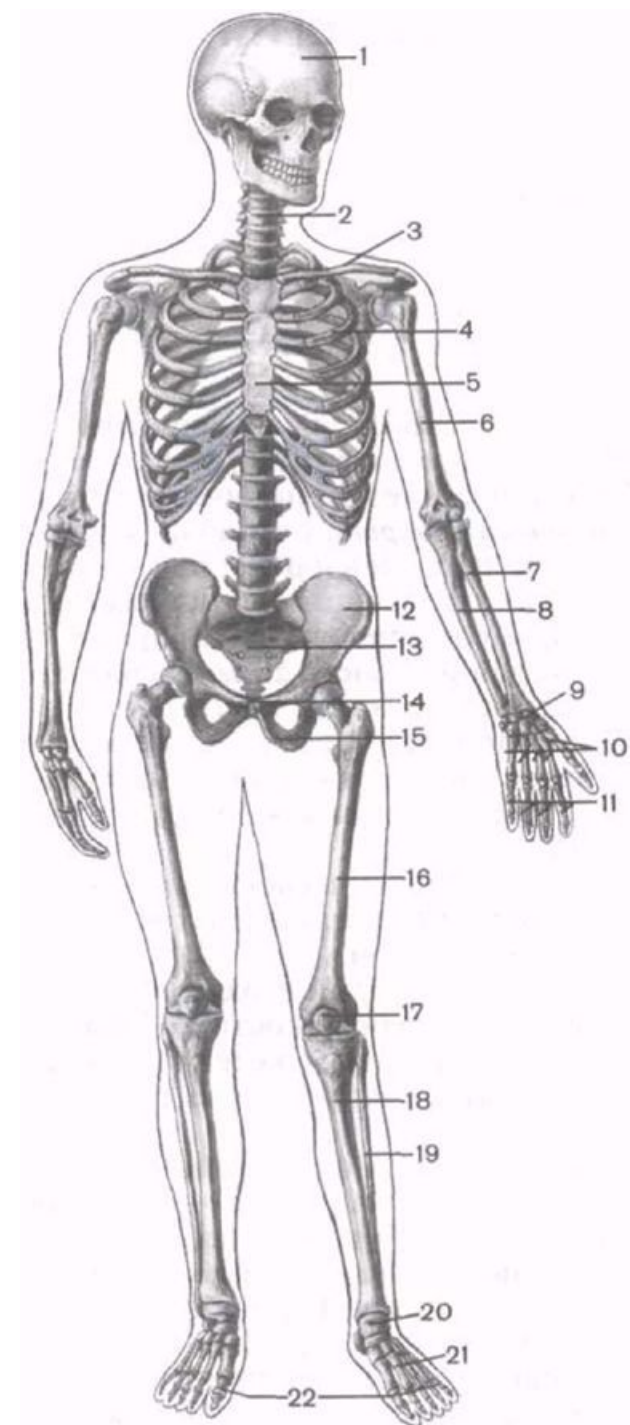
## Вопросы:

1. Что такое анатомия человека? Дайте определение.
2. Что изучает анатомия?
3. Назовите виды анатомии.
4. Что имеется в виду, когда речь идет об индивидуальной изменчивости формы и строения тела человека?
5. Назовите типы телосложения человека. Чем они характеризуются?
6. Назовите органы, относящиеся к опорно-двигательному аппарату.
7. Какие анатомические образования называют твердым скелетом и мягким скелетом?
8. Назовите признаки, по которым классифицируют кости.
9. Расскажите, какие особенности строения кости обеспечивают ее прочность.

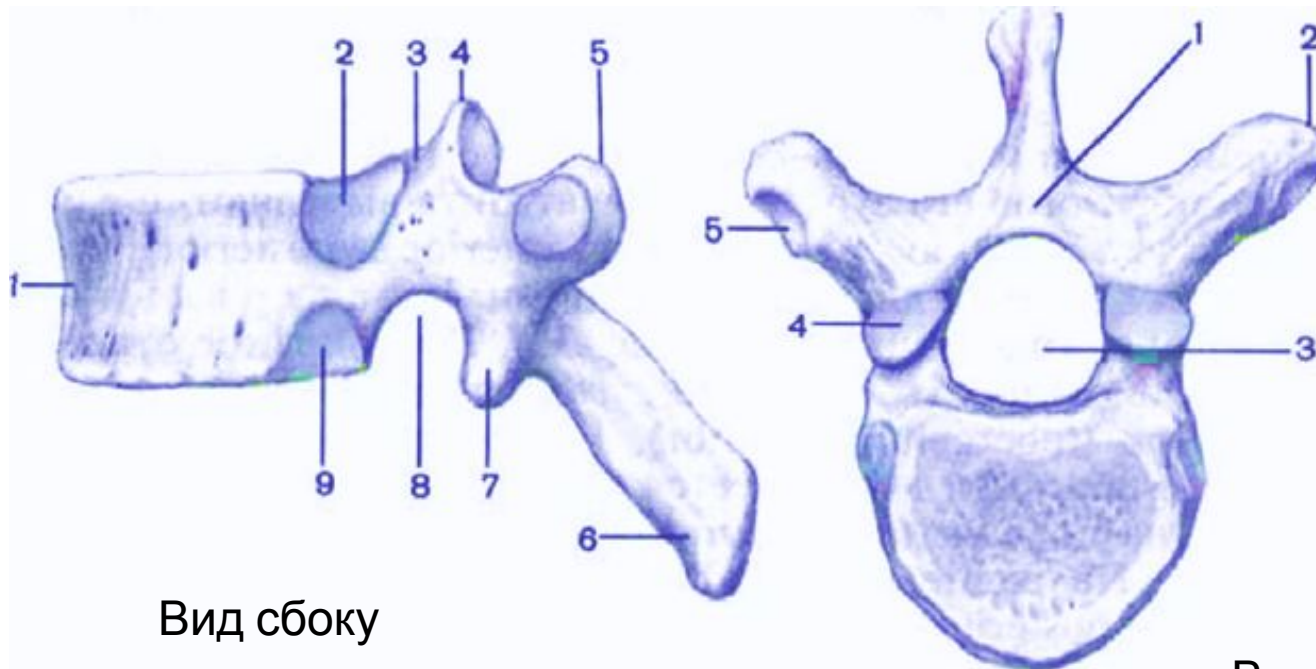
10. Развитие и рост костей.
11. Особенности строения шейных позвонков. Чем отличаются I и II шейные позвонки от остальных шейных позвонков?
12. Строение грудных позвонков.
13. Строение поясничных позвонков.
14. Строение крестца.
15. Строение копчика.
16. Строение ребер. Чем отличаются I, XI и XII ребра от остальных ребер?
17. Строение грудины. Сколько ямок («вырезок») на боковых краях грудины, для чего они предназначены?

# Скелет человека; вид спереди.

1 — череп; 2 — позвоночный столб; 3 — ключица; 4 — ребро; 5 — грудина; 6 — плечевая кость; 7 — лучевая кость; 8 — локтевая кость; 9 — кости запястья; 10 — пястные кости; 11 — фаланги пальцев кисти; 12 — подвздошная кость; 13 — крестец; 14 — лобковая кость; 15 — седалищная кость; 16 — бедренная кость; 17 — надколенник; 18 — большеберцовая кость; 19 — малоберцовая кость; 20 — кости предплюсны; 21 — плюсневые кости; 22 — фаланги пальцев стопы.



# Грудной позвонок

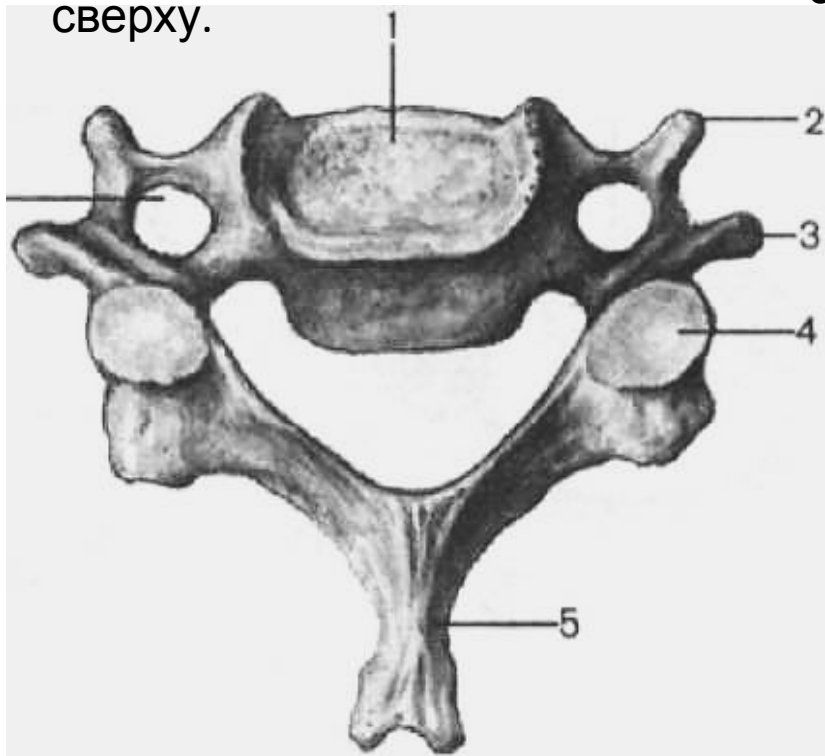


Вид сбоку

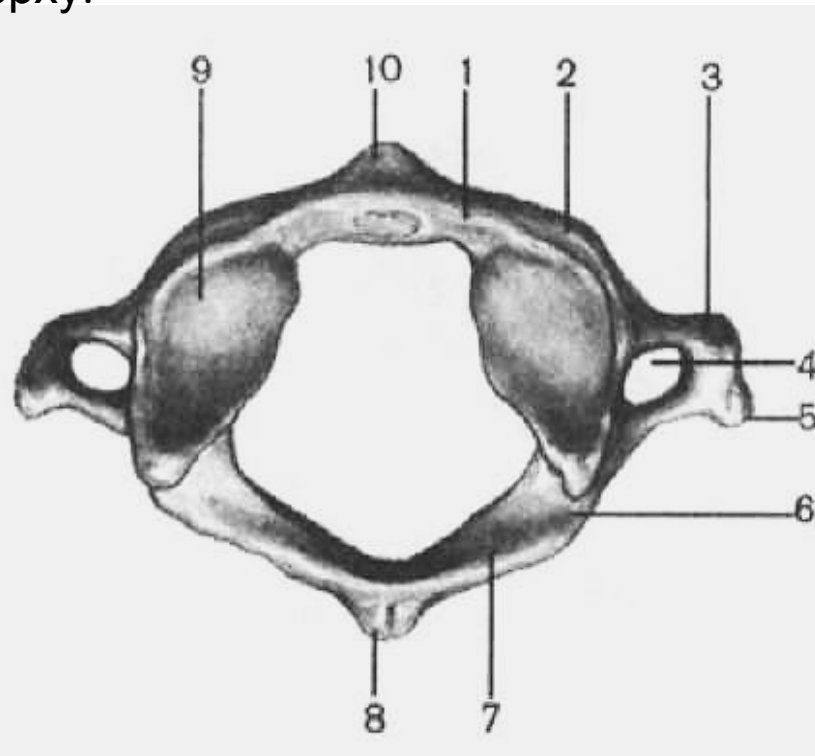
Вид сверху

1 — тело позвонка; 2 — верхняя реберная ямка; 3 — верхняя позвоночная вырезка; 4 — верхний суставной отросток; 5 — поперечный отросток; 6 — остистый отросток; 7 — нижний суставной отросток; 8 — нижняя позвоночная вырезка; 9 — нижняя реберная ямка. Б — вид сверху; 1 — дуга позвонка; 2 — поперечный отросток; 3 — позвоночное отверстие; 4 — верхний суставной отросток; 5 — реберная ямка поперечного отростка; 6 — остистый отросток.

Шейный позвонок; вид сверху.



Первый шейный позвонок — атлант; вид сверху.



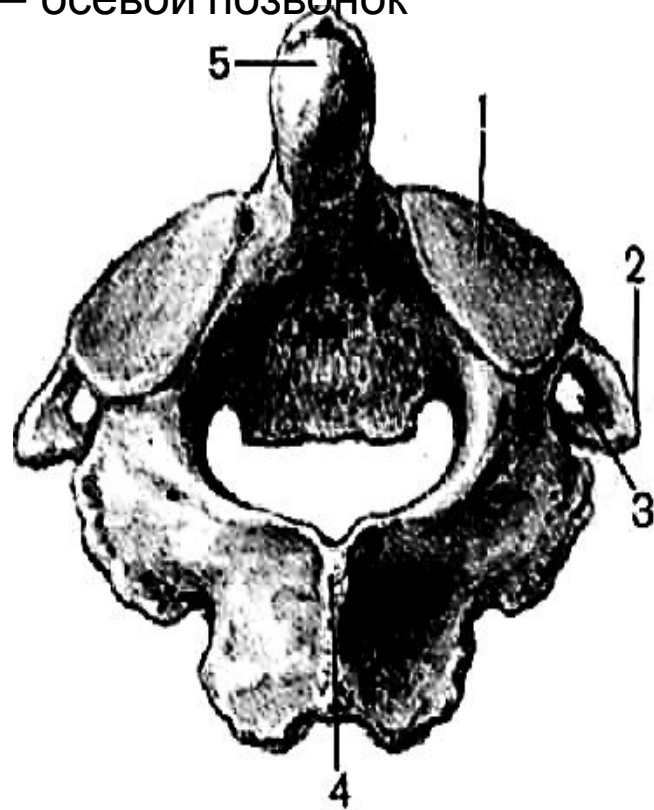
1 — тело позвонка; 2 — реберный отросток; 3 — поперечный отросток; 4 — верхний суставной отросток; 5 — остистый отросток; 6 — отверстие поперечного отростка (позвоночно-артериальное отверстие)

1 — передняя дуга; 2 — латеральная масса; 3 — реберный отросток; 4 — отверстие поперечного отростка (позвоночно-артериальное отверстие); 5 — поперечный отросток; 6 — борозда позвоночной артерии; 7 — задняя дуга; 8 — задний бугорок; 9 — верхняя суставная поверхность; 10 — передний бугорок.

## Второй шейный позвонок

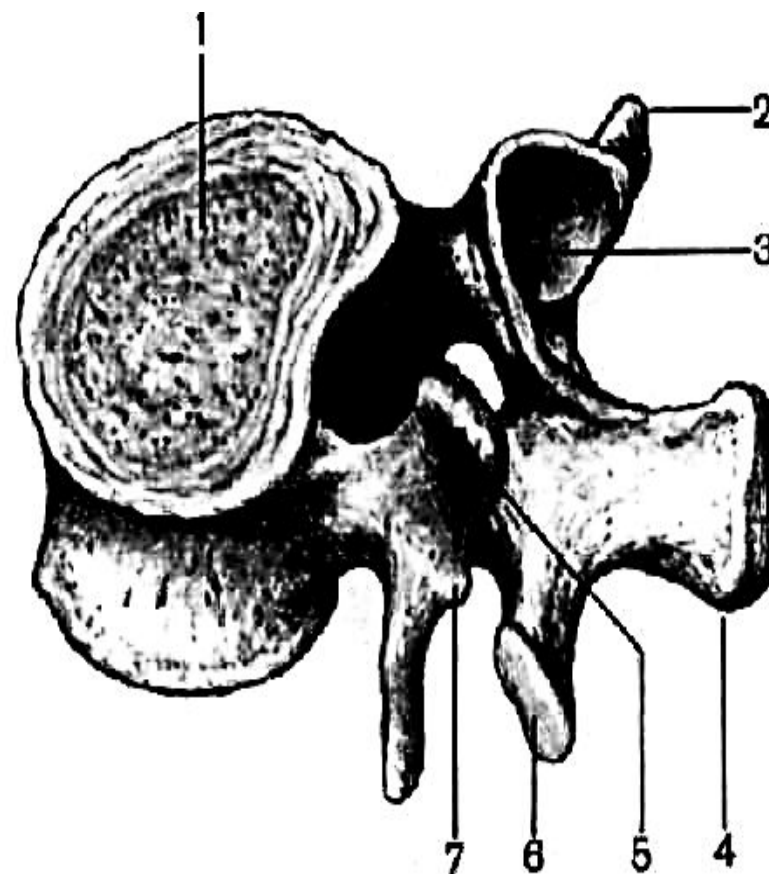
(C<sub>II</sub>)

— осевой позвонок



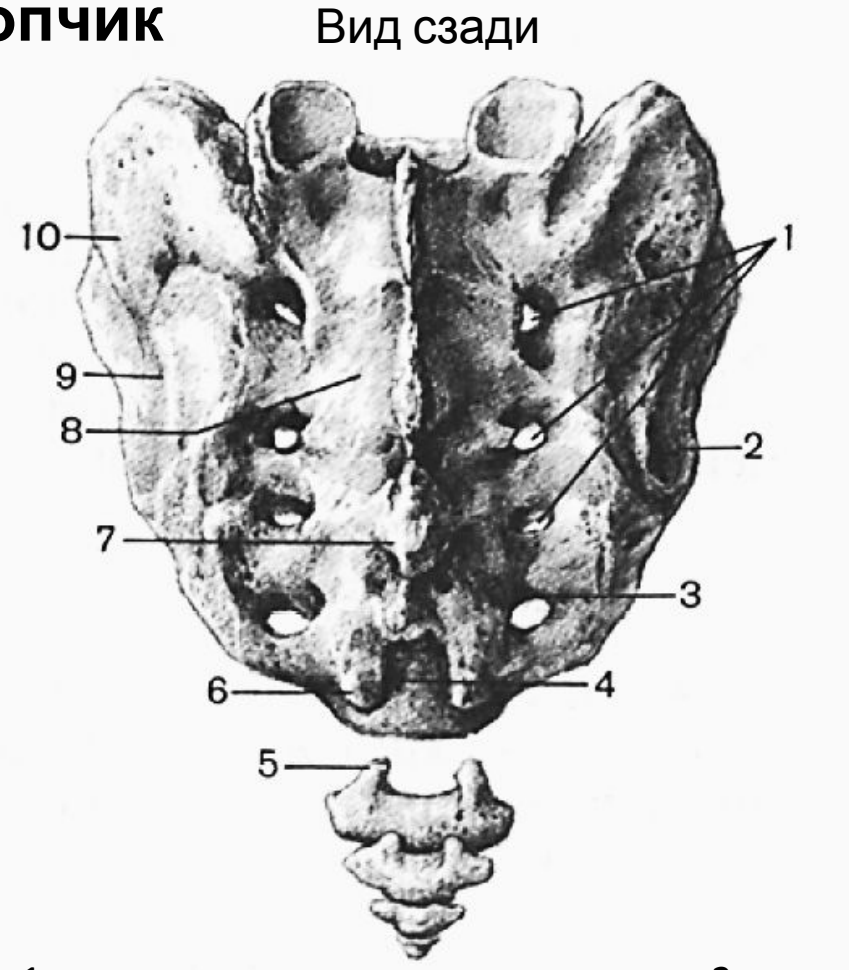
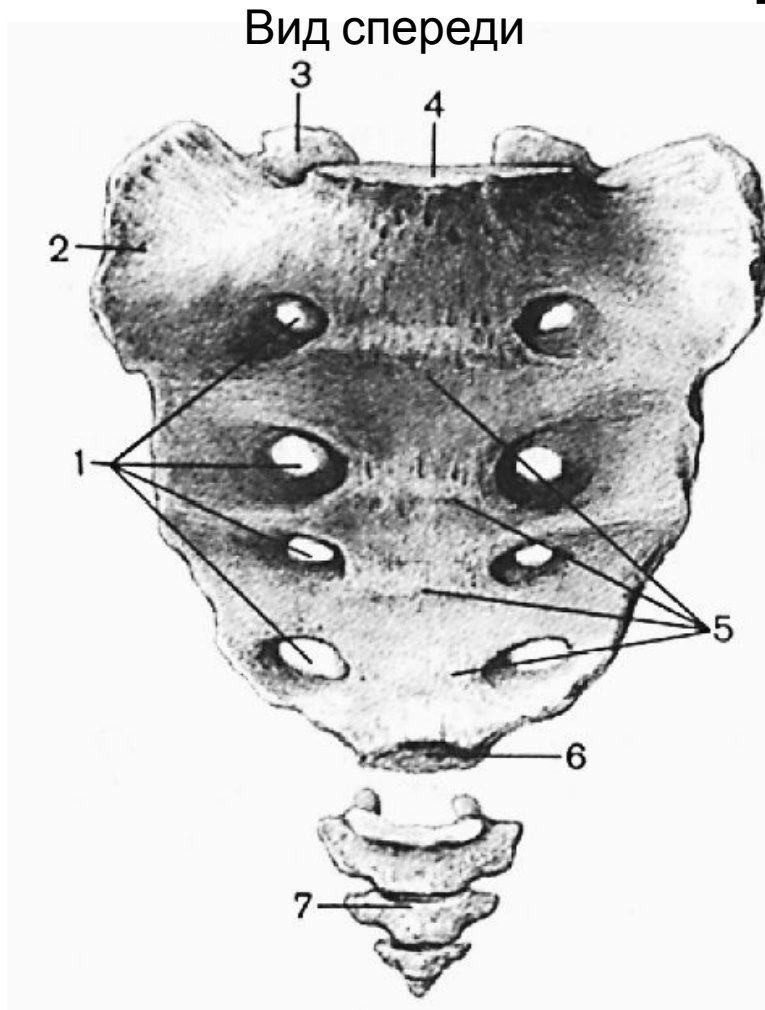
1 — верхняя суставная поверхность;  
2 - поперечный отросток; 3 —  
отверстие поперечного отростка  
(позвоночно-артериальное  
отверстие); 4 — остистый отросток; 5  
— зуб (осевого позвонка).

## Поясничный позвонок



1 — тело позвонка; 2 — поперечный  
отросток; 3 — верхний суставной отросток;  
4 — остистый отросток; 5 —  
сосцевидный отросток; 6 — нижний  
суставной отросток; 7 — добавочный  
отросток

# Крестец и КОПЧИК



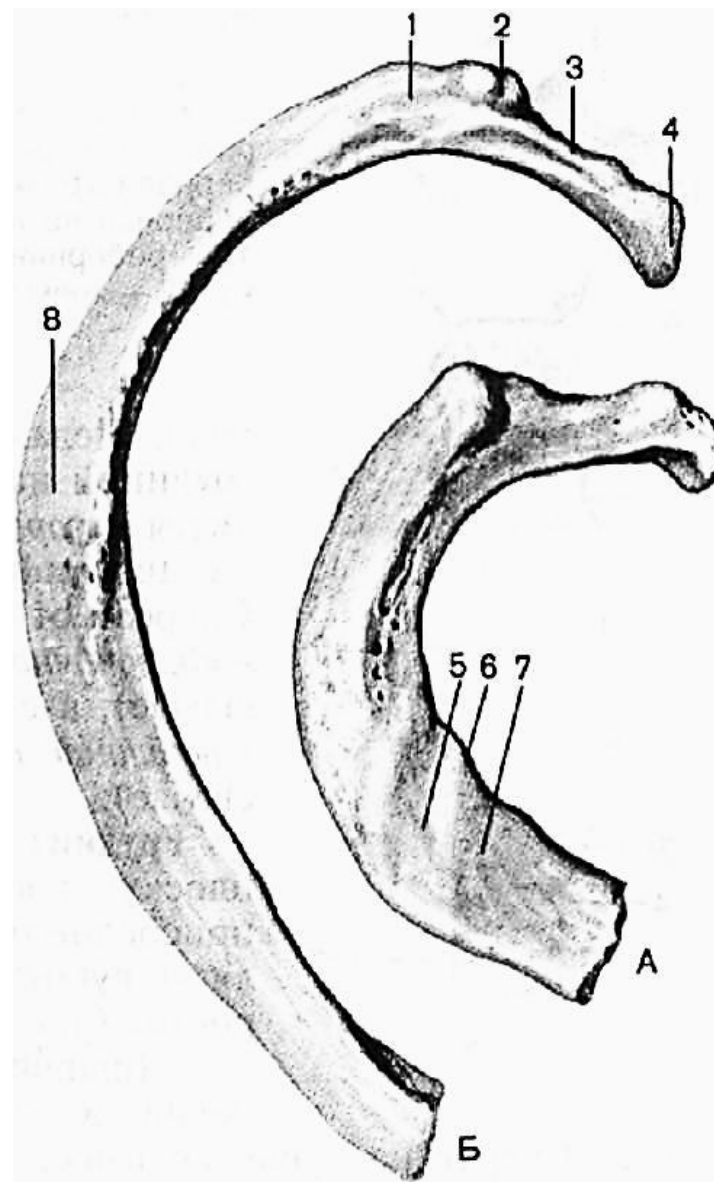
1 — передние крестцовые отверстия; 2 — латеральная часть; 3 — верхний суставной отросток; 4 — основание крестца; 5 — поперечные линии; 6 — верхушка крестца; 7 — копчик

1 — задние крестцовые отверстия; 2 — ушковидная поверхность; 3 — промежуточный крестцовый гребень; 4 — крестцовая щель; 5 — копчиковый рог; 6 — крестцовый рог; 7 — срединный крестцовый гребень; 8 — дорсальная поверхность; 9 — латеральный крестцовый гребень; 10 — крестцовая бугристость



## Ребра правые; вид сверху

- А — I ребро;
- Б — II ребро;
- 1 — угол ребра;
- 2 — бугорок ребра;
- 3 — шейка ребра;
- 4 — головка ребра;
- 5 — борозда подключичной артерии;
- 6 — бугорок передней лестничной мышцы;
- 7 — борозда подключичной вены;
- 8 — тело ребра



# Грудина; вид спереди

- 1 — рукоятка грудины;
- 2 — тело грудины;
- 3 — мечевидный отросток;
- 4 — реберная вырезка VII ребра;
- 5 — реберная вырезка VI ребра;
- 6 — реберная вырезка V;
- 7 — реберная вырезка IV;
- 8 — реберная вырезка III;
- 9 — реберная вырезка II;
- 10 — реберная вырезка I;
- 11 — ключичная вырезка;
- 12 — яремная вырезка

