

**Федеральное государственное автономное
образовательное учреждение
высшего и профессионального образования
Сибирский федеральный университет**

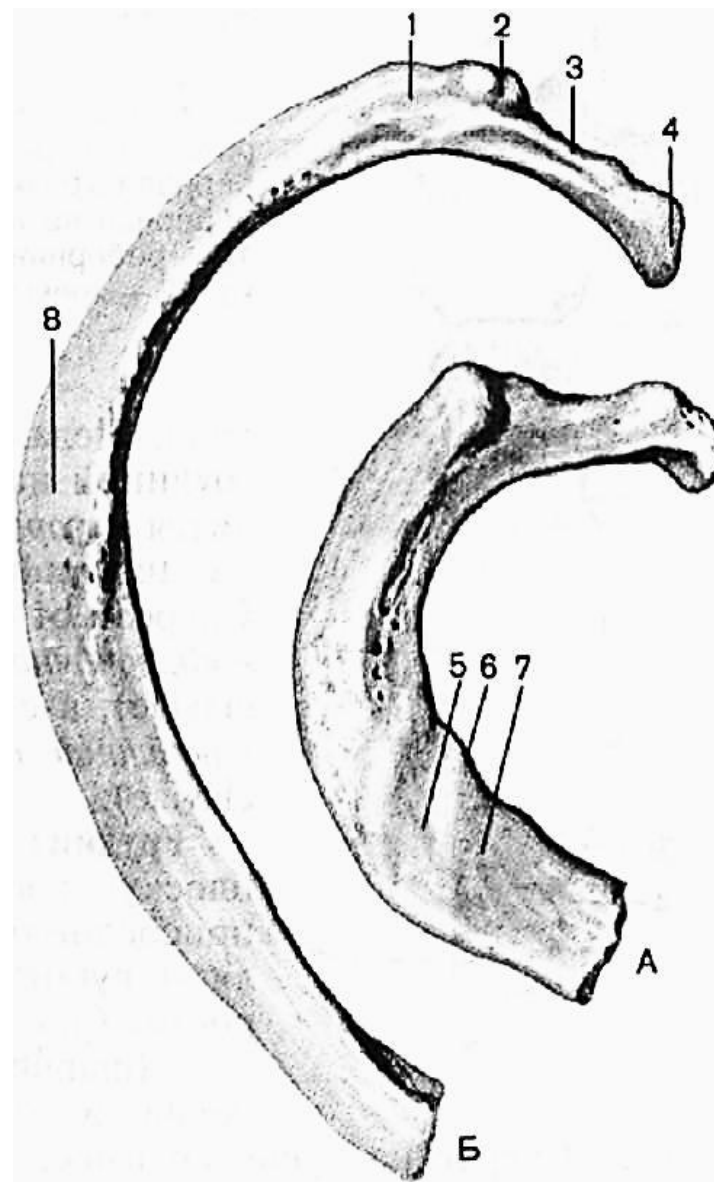
АНАТОМИЯ

Вопросы:

1. Строение ребер. Чем отличаются I, XI и XII ребра от остальных ребер?
2. Строение грудины. Сколько ямок («вырезок») на боковых краях грудины, для чего они предназначены?
3. Назовите кости, образующие мозговой отдел черепа.
4. Особенности строения лобной кости.
5. Особенности строения клиновидной кости.
6. Особенности строения затылочной кости.

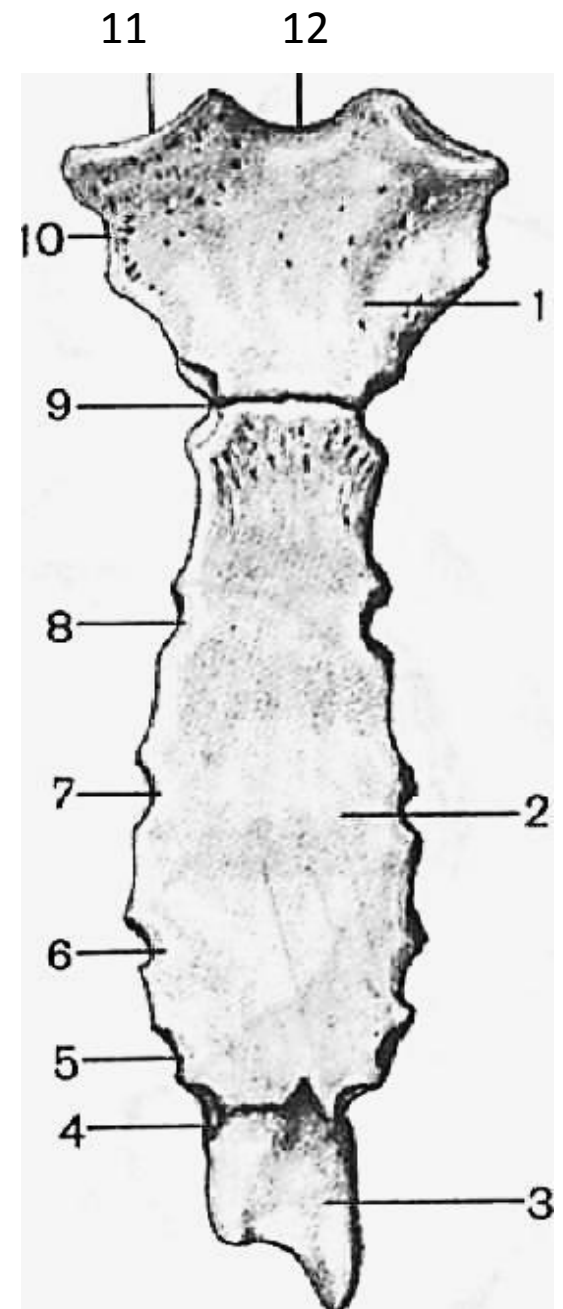
Ребра правые; вид сверху

- А — I ребро;
- Б — II ребро;
- 1 — угол ребра;
- 2 — бугорок ребра;
- 3 — шейка ребра;
- 4 — головка ребра;
- 5 — борозда подключичной артерии;
- 6 — бугорок передней лестничной мышцы;
- 7 — борозда подключичной вены;
- 8 — тело ребра

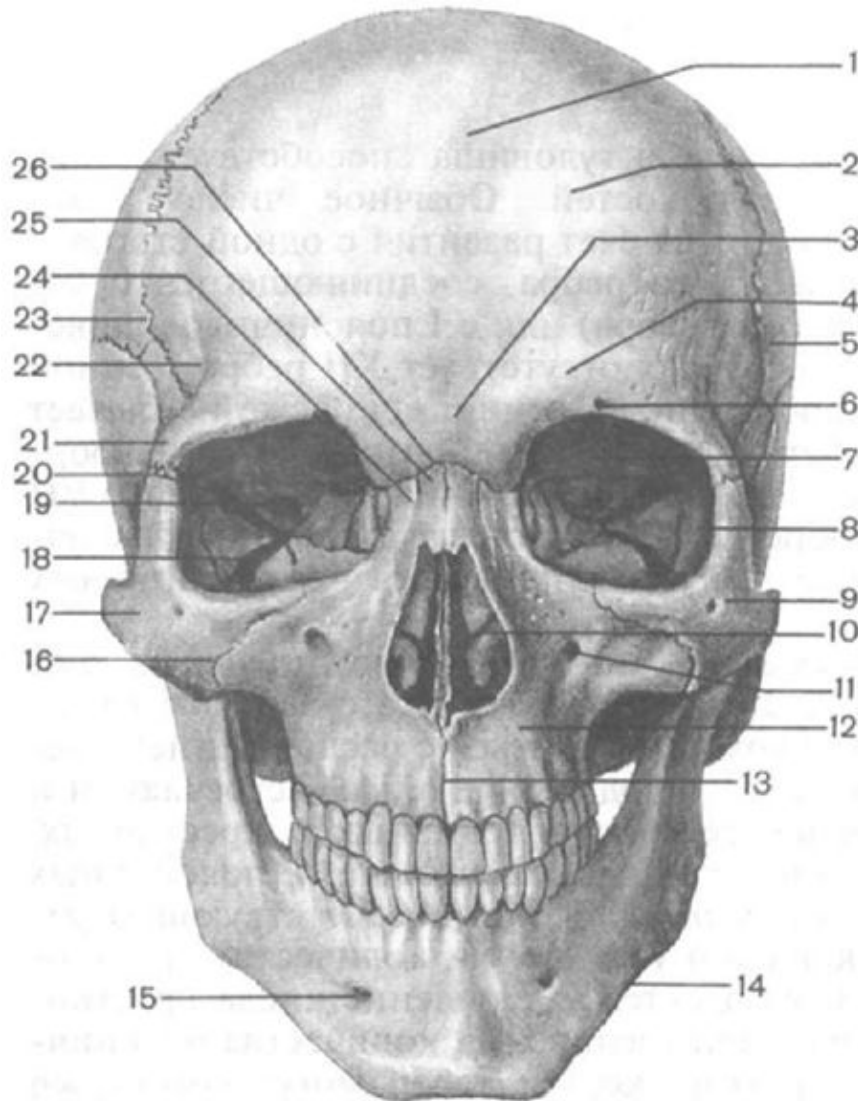


Грудина; вид спереди

- 1 — рукоятка грудины;
- 2 — тело грудины;
- 3 — мечевидный отросток;
- 4 — реберная вырезка VII ребра;
- 5 — реберная вырезка VI ребра;
- 6 — реберная вырезка V;
- 7 — реберная вырезка IV;
- 8 — реберная вырезка III;
- 9 — реберная вырезка II;
- 10 — реберная вырезка I;
- 11 — ключичная вырезка;
- 12 — яремная вырезка



Череп. Вид спереди

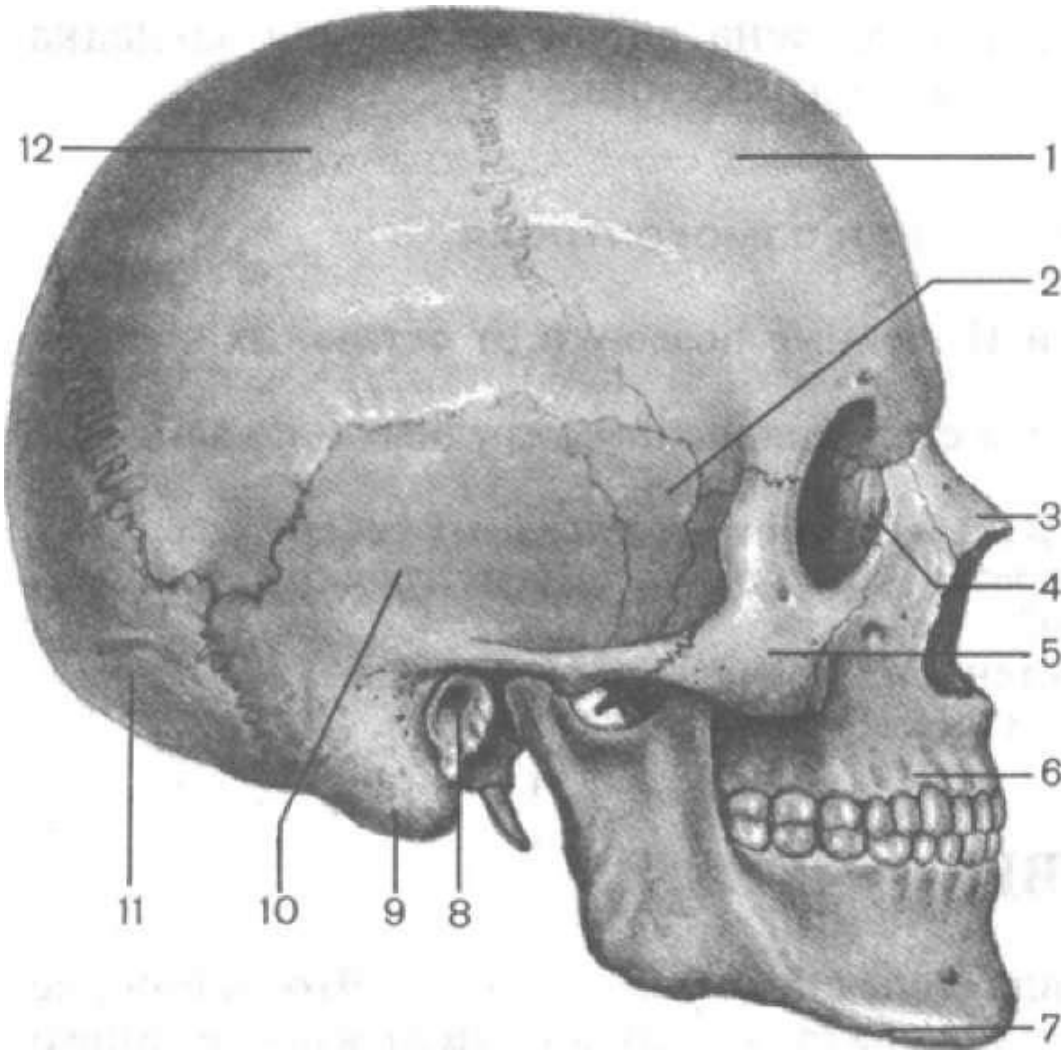


1 - лобная кость; 2 - лобный бугор;
3 - надпереносье; 4 - надбровная ду
га;

5 — височная ямка; 6 — надглазнич
ное отверстие; 7 — глазничная часть
лобной кости; 8 — клиновидно-
скуловой шов;

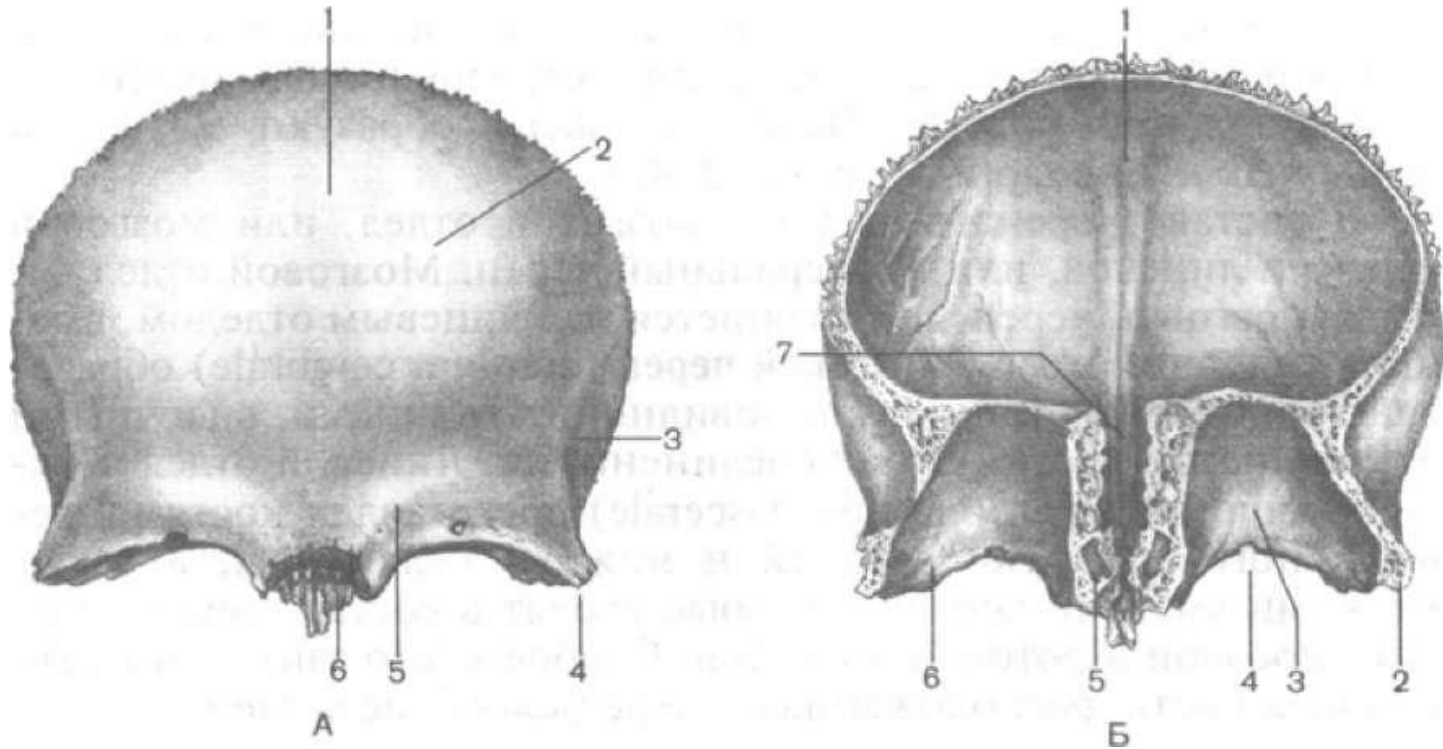
9 — скуловая кость; 10 — груше
видное отверстие; 11 —
подглазничное отверстие; 12 —
верхнечелюстная кость; 13 —
межверхнечелюстной шов; 14 —
нижняя челюсть; 15 — подбо
родочное отверстие; 16 —
скуловерхнечелюстной шов; 17 —
скуловая кость; 18 — нижняя
глазничная щель; 19 — зрительный
канал; 20 — верхняя глазничная
щель; 21 — скуловой отросток лобной
кости; 22 — височная линия; 23 —

Череп. Вид сбоку



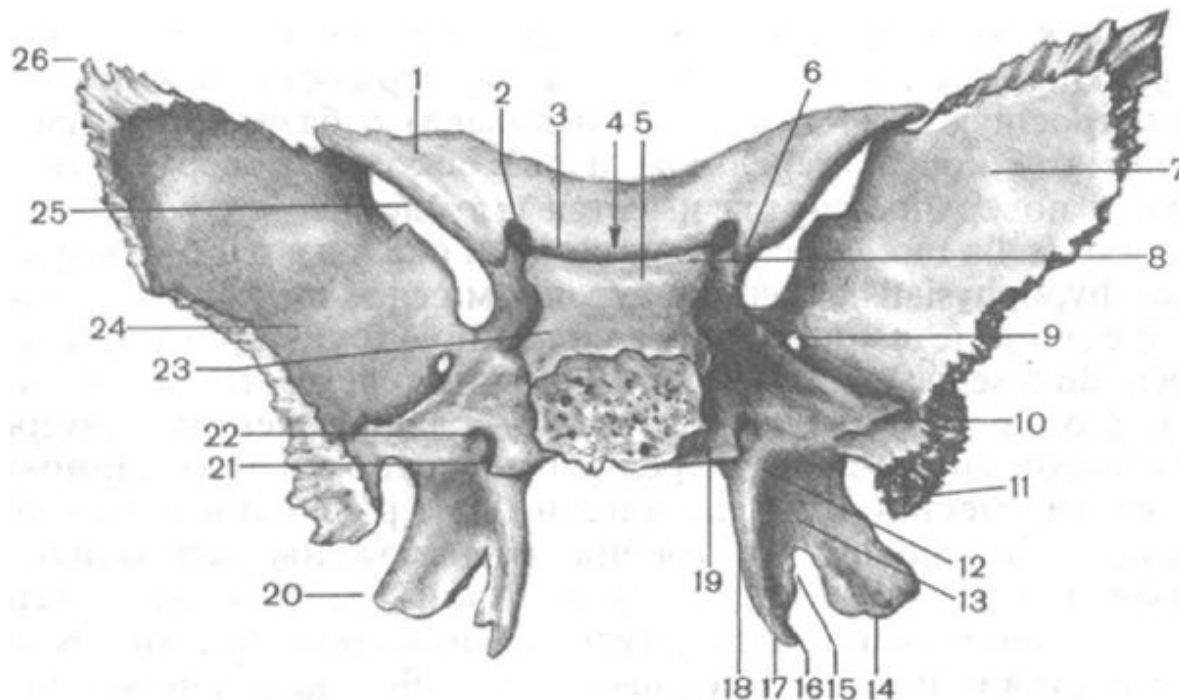
- 1 — лобная кость;
- 2 — большое крыло клиновидной кости;
- 3 — носовая кость;
- 4 — слезная кость;
- 5 — скуловая кость;
- 6 - верхнечелюстная кость;
- 7 — нижняя челюсть;
- 8 — наружный слуховой проход; 9 — сосцевидный отросток; 10 — чешуйчатая часть; 11 — затылочная кость; 12 — теменная кость.

Лобная кость



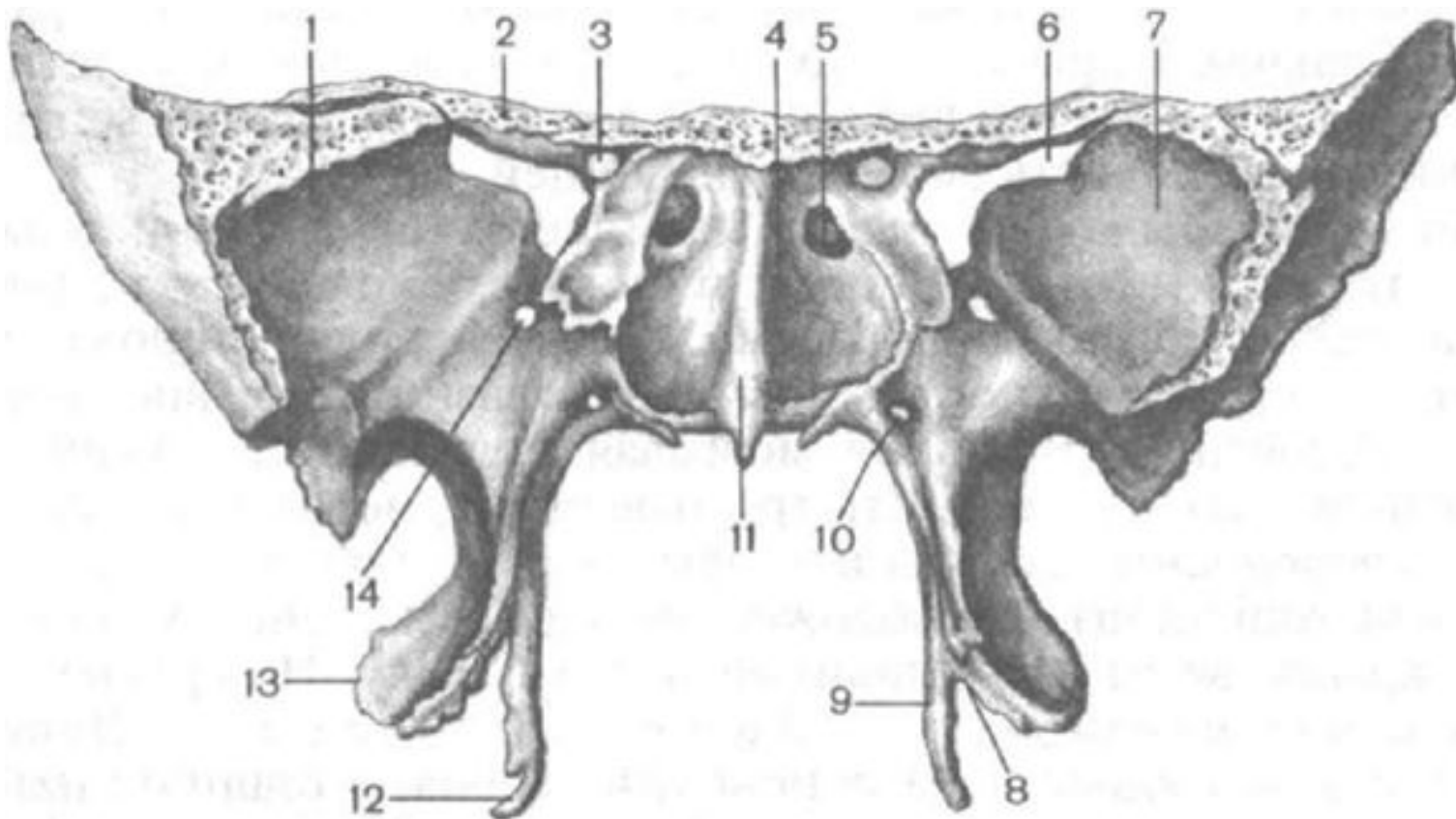
А — вид спереди: 1 — лобная чешуя; 2 — лобный бугор; 3 — височная линия; 4 — скуловой отросток; 5 — надбровная дуга; 6 — носовая часть. Б — вид сзади и снизу: 1 — борозда верхнего сагиттального синуса; 2 — скуловой отросток; 3 — глазничная часть; 4 — надглазничная вырезка; 5 — апертура лобной пазухи; 6 — ямка слезной железы; 7 — лобный гребень.

Клиновидная кость. Вид сзади



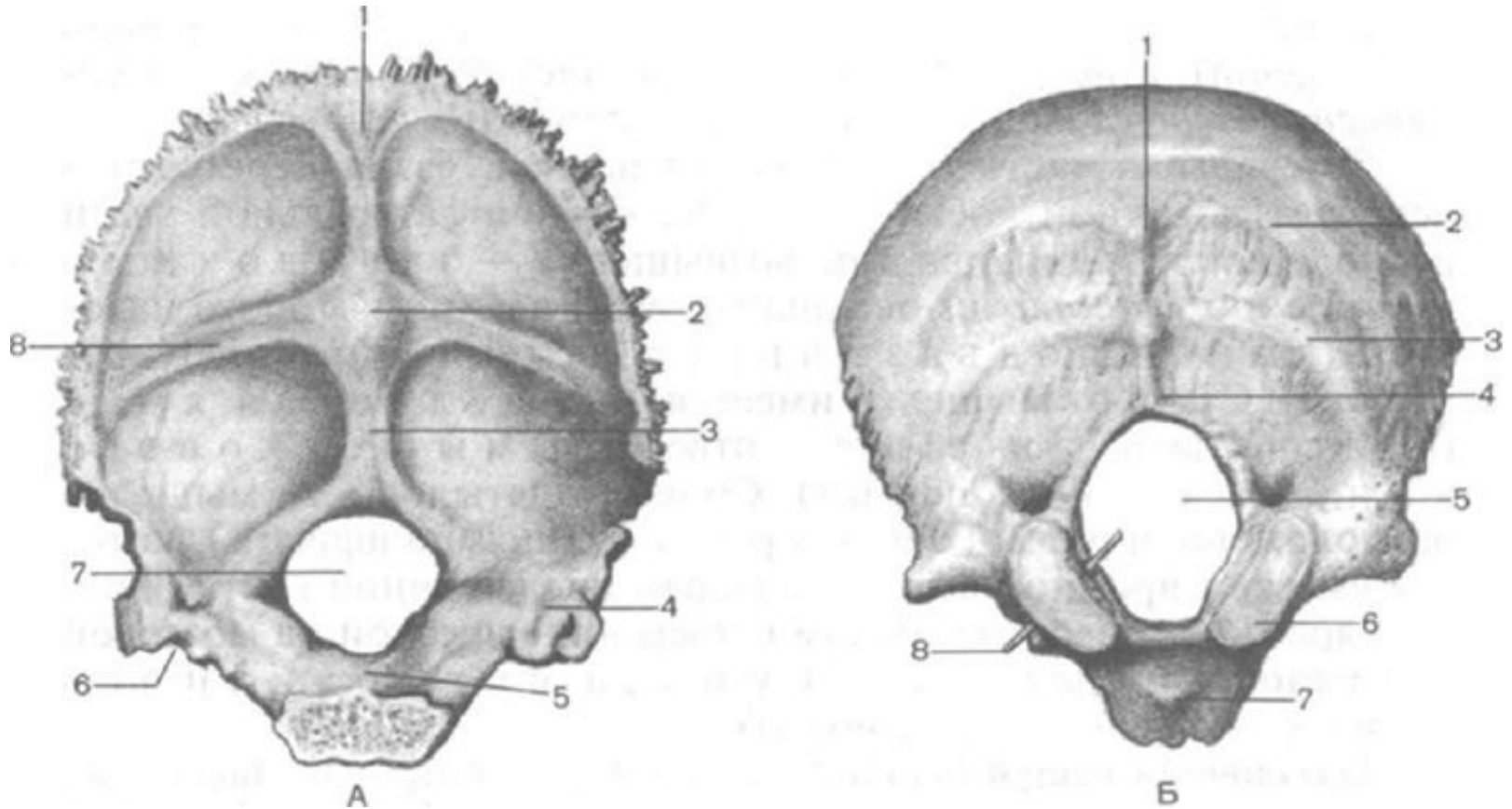
1 — малое крыло; 2 — зрительный канал; 3 — борозда перекреста; 4 — гипофизная ямка; 5 — спинка седла; 6 — передний наклоненный отросток; 7 — мозговая поверхность; 8 — задний наклоненный отросток; 9 — круглое отверстие; 10 — борозда слуховой трубы; 11 — ость клиновидной кости; 12 — ладьевидная ямка; 13 — крыловидная ямка; 14 — латеральная пластинка крыловидного отростка; 15 — крыловидная вырезка; 16 — борозда крыловидного крючка; 17 — крыловидный крючок; 18 — медиальная пластинка крыловидного отростка; 19 — сонная борозда; 20 — крыловидный отросток; 21 — клиновидный язычок; 22 — крыловидный канал; 23 — тело клиновидной кости; 24 — большое крыло; 25 — верхняя глазничная вырезка; 26 — теменной угол.

Клиновидная кость. Вид спереди



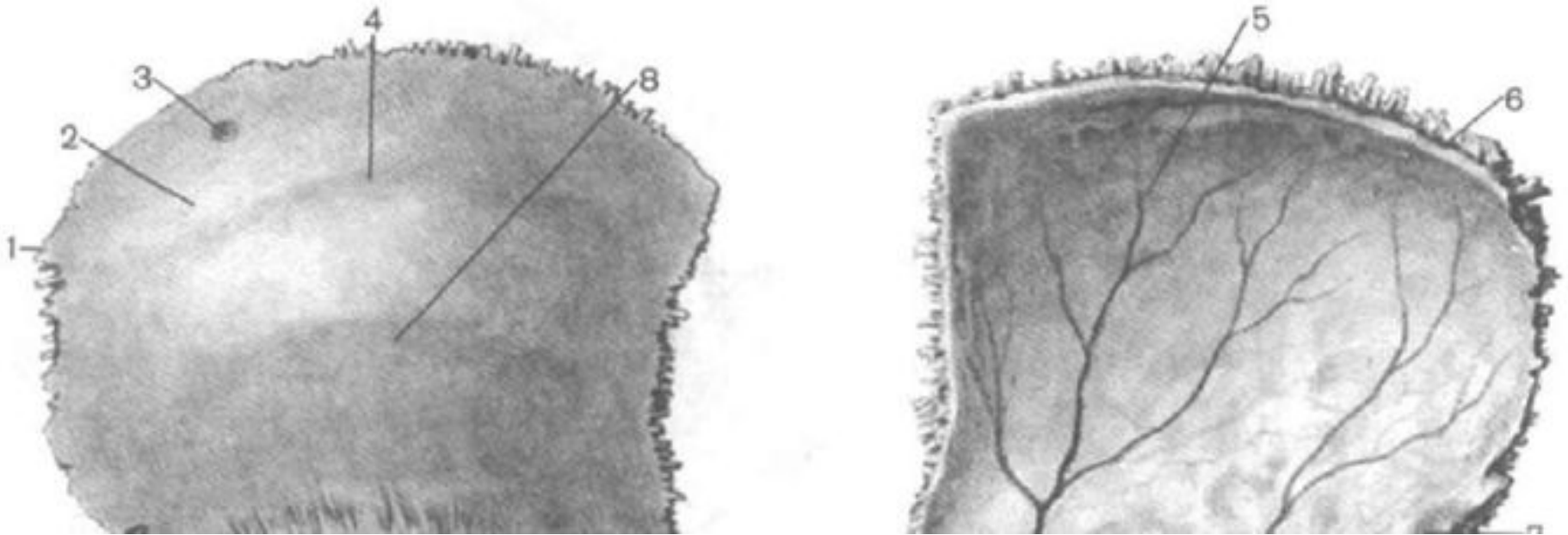
1 — большое крыло; 2 — малое крыло; 3 — зрительный канал; 4 — клиновидная раковина; 5 — апертюра клиновидной пазухи; 6 — верхняя глазничная щель; 7 — глазничная поверхность; 8 — крыловидная вырезка; 9 — медиальная пластинка крыловидного отростка; 10 — крыловидный канал; 11 — клиновидный гребень; 12 — крыловидный крючок; 13 — латеральная пластинка крыловидного отростка; 14 — круглое отверстие.

Затылочная кость



А — вид спереди и сверху: 1 — борозда верхнего сагиттального синуса; 2 — внутренний затылочный выступ; 3 — внутренний затылочный гребень; 4 — борозда сигмовидного синуса; 5 — базилярная часть; 6 — яремная вырезка; 7 — большое (затылочное) отверстие; 8 — борозда поперечного синуса. Б — вид сзади и снизу: 1 — наружный затылочный выступ (бугор); 2 — верхняя выйная линия; 3 — нижняя выйная линия; 4 — наружный затылочный гребень; 5 — большое (затылочное) отверстие; 6 — затылочный мыщелок; 7 — глоточный бугорок; 8 —

Теменная кость, правая



А — наружная поверхность; Б — внутренняя поверхность; 1 — зубчатый край; 2 — теменной бугор; 3 — теменное отверстие; 4 — верхняя височная линия; 5 — артериальная борозда; 6 — борозда верхнего сагиттального синуса; 7 — борозда сигмовидного синуса; 8 — нижняя височная линия.