

Анатомия

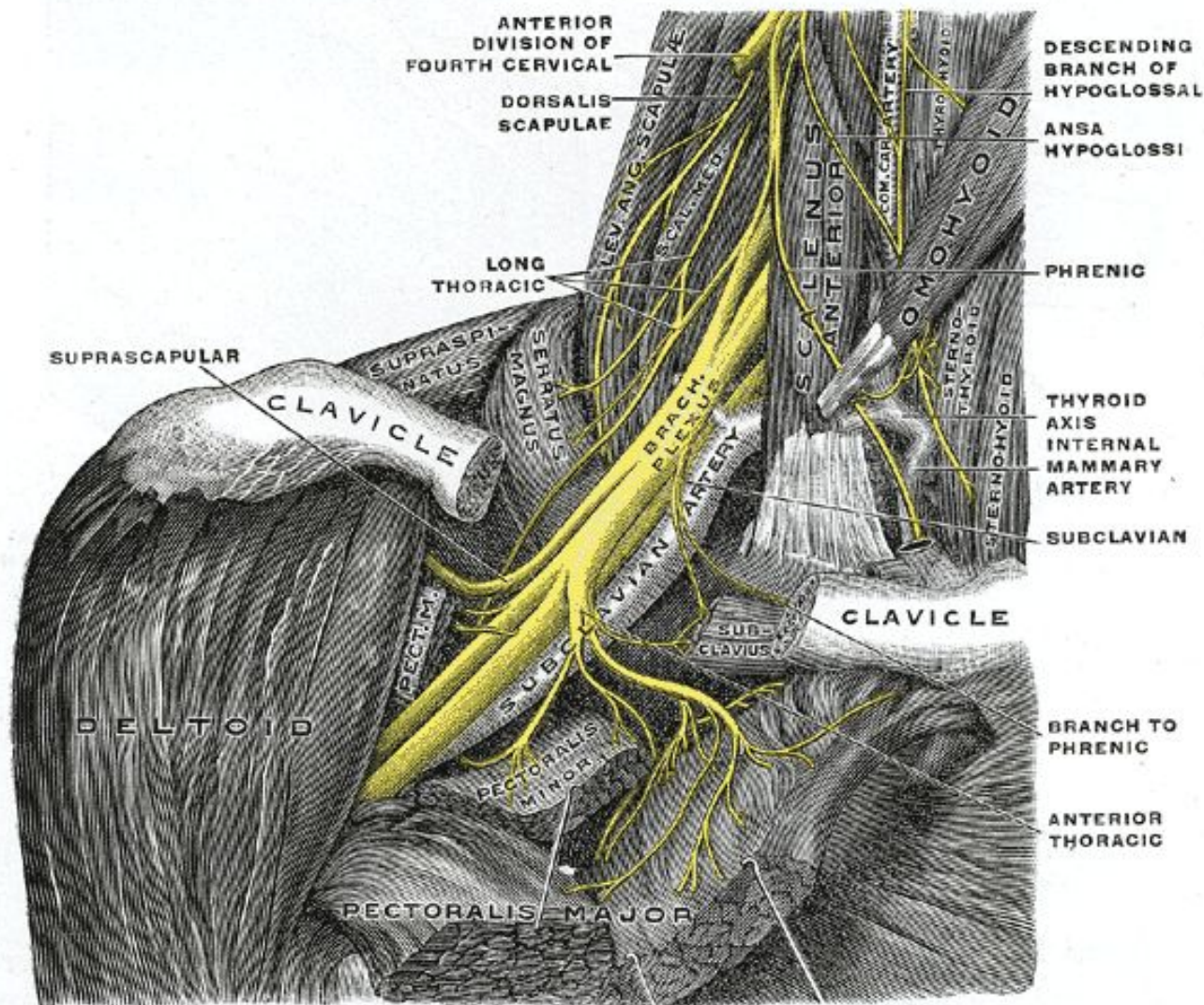
Плечевое и шейное нервное сплетение

Плечевое нервное сплетение

лат. *plexus brachialis*

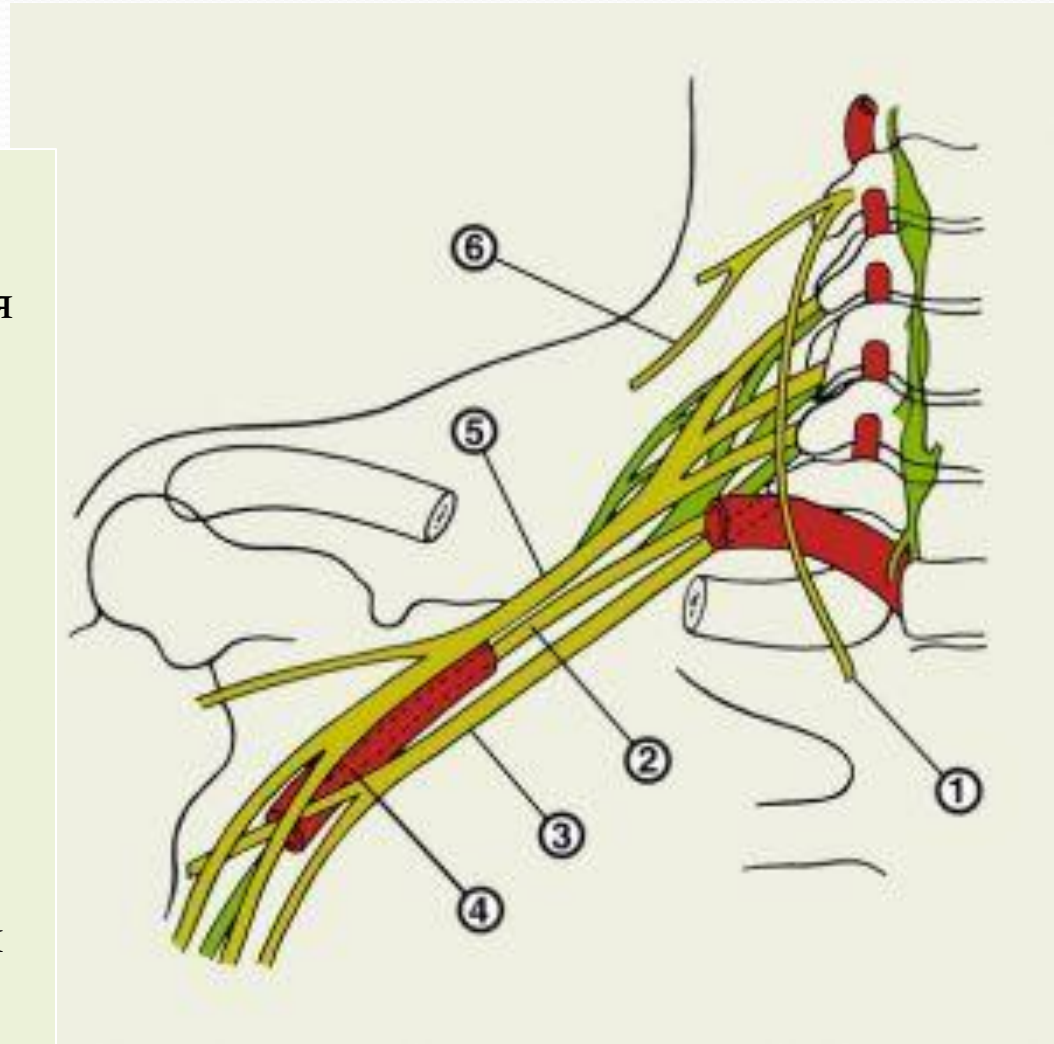
сплетение

4—8 шейных и 1—2 грудных спинномозговых нервов, в результате которого формируются нервы плечевого пояса и свободной верхней конечности. Различают надключичную и подключичную части плечевого сплетения. Надключичная часть располагается в боковом треугольнике шеи, а подключичная — в подмышечной ямке. Нервы плечевого сплетения иннервируют кожу верхней конечности, а также ее мышцы.



Плечевое нервное сплетение

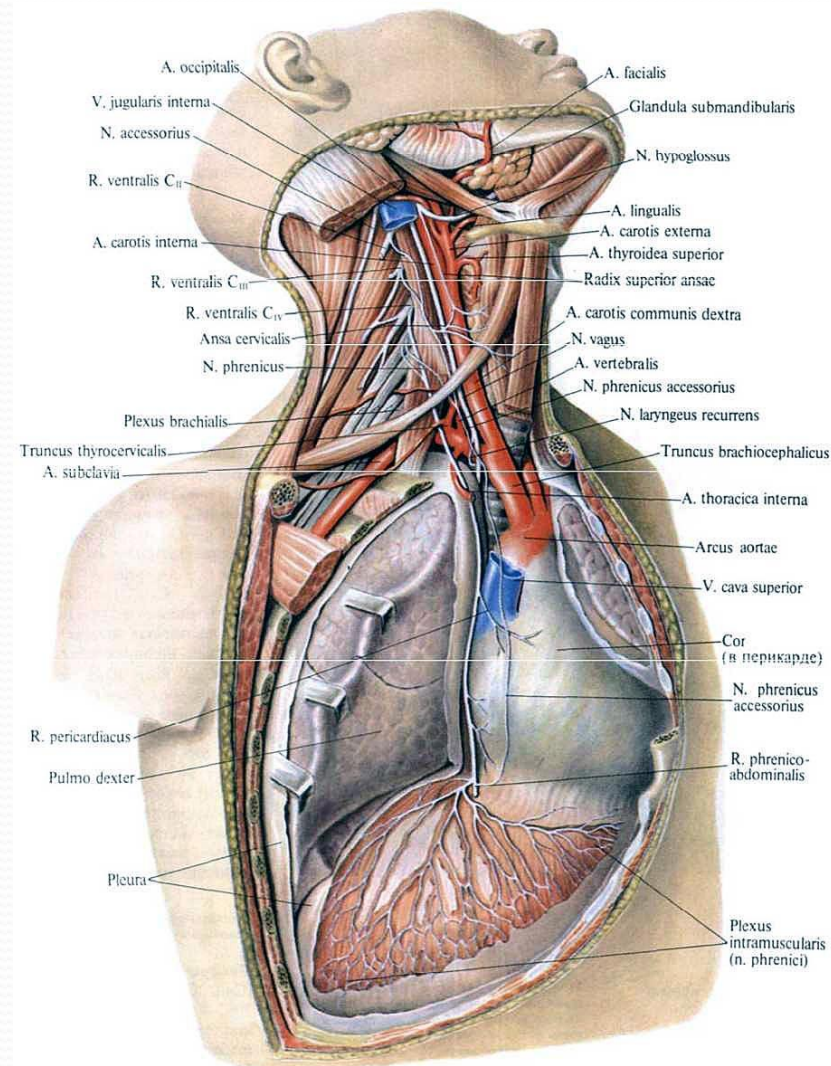
Три пучка подключичной части плечевого сплетения — медиальный, латеральный и задний — разделяются на нервы верхней конечности, отличающиеся значительной протяженностью. Из медиального пучка в подкрыльцовой впадине начинаются локтевой нерв, медиальный кожный нерв плеча, медиальный кожный нерв предплечья и медиальный корешок срединного нерва. Из латерального пучка возникают латеральный корешок срединного нерва и мышечно-кожный нерв. Задний пучок дает подкрыльцовый и лучевой нервы.



Шейное нервное сплетение

— это нервное сплетение, парное образование, сформированное передними ветвями четырёх верхних шейных спинномозговых нервов, соединённых тремя дугообразными петлями. Располагается на переднелатеральной поверхности глубоких мышц шеи, на уровне четырёх верхних шейных позвонков. Спереди и сбоку оно прикрыто грудино-ключично-сосцевидной мышцей. **Шейное сплетение** состоит из таких нервов, как:

- !
 - **Двигательные** (Мышечные)
- !
 - **Кожные** (Чувствительные)
- !
 - **Диафрагмальный нерв**



Шейное нервное сплетение

Двигательные (мышечные) нервы (ветви) **иннервируют** расположенные рядом мышцы: длинные мышцы шеи и головы, передние, средние и задние лестничные мышцы, передние и латеральные прямые мышцы головы, передние межпоперечные мышцы и мышцы поднимающие лопатку, а также шейная петля. В её образовании участвуют нисходящая ветвь **подъязычного нерва** — верхний корешок, содержащий нервные волокна из шейного сплетения, и ветви, отходящие от шейного сплетения, — нижний корешок. Шейная петля располагается немного выше верха промежуточного сухожилия **лопаточно-подъязычной мышцы**, на передней поверхности **общей сонной артерии**. Нервы, отходящие от шейной петли,

ветви двигательных нервов, иннервирующие также **грудно-ключично-сосцевидную** мышцу.

Кожные (чувствительные) нервы (ветви) шейного сплетения огибают задний край **грудно - ключично-сосцевидной мышцы**, немного выше её середины и переходят к поверхности под подкожную мышцу шеи. Шейное сплетение даёт кожные ветви: большой ушной нерв, малый затылочный нерв, поперечный нерв шеи и надключичные нервы

Диафрагмальный нерв шейного сплетения формируется из передних ветвей шейных спинномозговых нервов, спускается вниз по передней поверхности передней лестничной мышцы и проникает в грудную полость через верхнюю апертуру грудной клетки (между подключичной артерией и веной). Вначале оба нерва идут в верхнем средостении, затем переходят в среднее средостение и располагаются на боковой поверхности перикарда, впереди от корня соответствующего легкого. Здесь диафрагмальный нерв лежит между перикардом и медиастинальной плеврой и заканчивается в толще диафрагмы. Двигательные волокна диафрагмального нерва иннервируют диафрагму, чувствительные волокна (перикардиальная ветвь) — плевру и перикард. Чувствительные диафрагмально-брюшинные, проходят в брюшную полость и иннервируют брюшину, покрывающую диафрагму. Ветви правого диафрагмального нерва проходят не прерываясь (транзитом), через грудное сплетение к печени.

