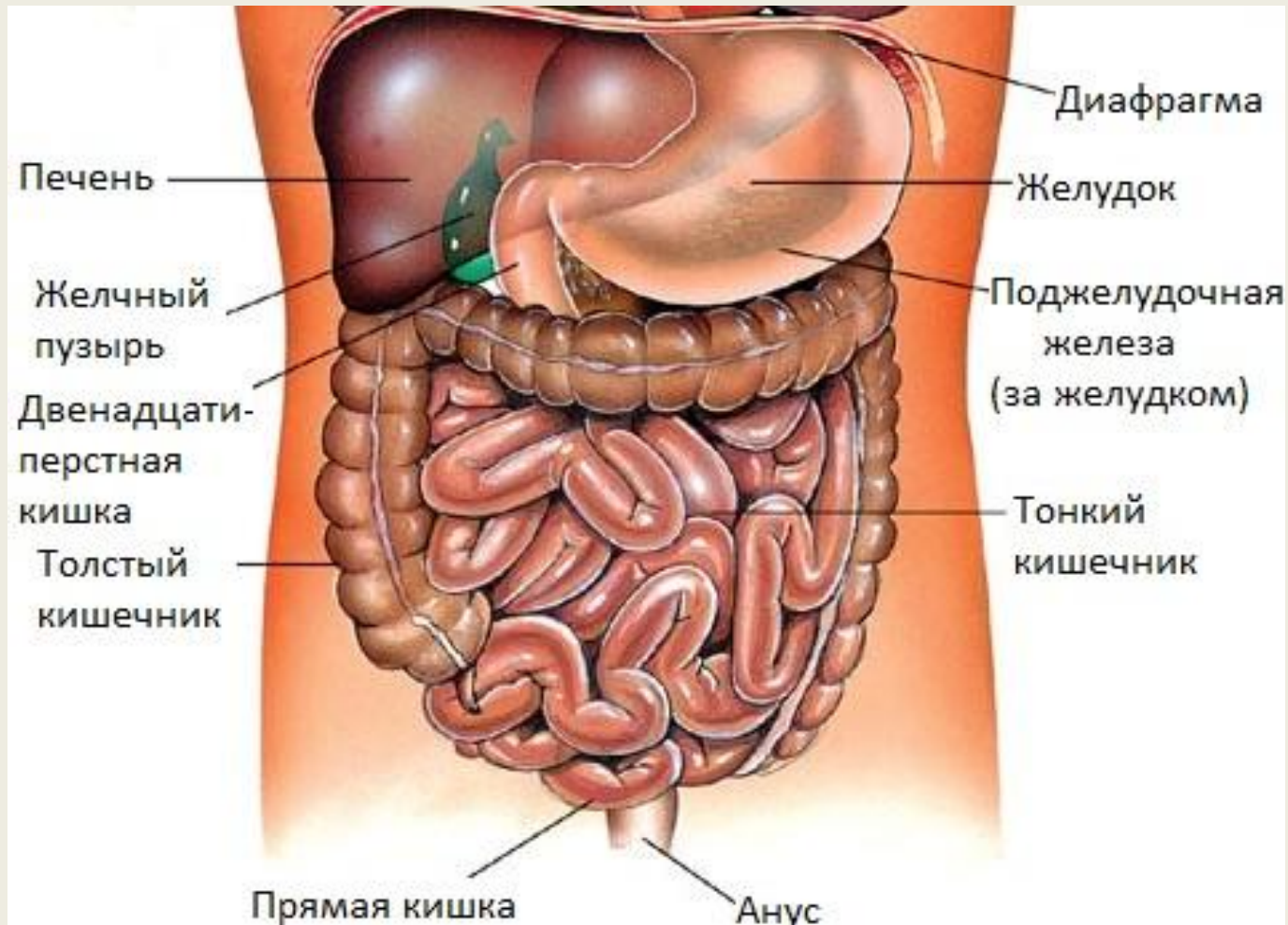


Анатомия органов брюшной полости

Выполнила Капова А.А 507 гр.

Брюшная полость- щелевидное пространство, заключенное между париетальной брюшиной, образующей стенки брюшинного мешка, и висцеральной брюшиной, покрывающей органы этого мешка.



Границы живота:

- **Вверх**- реберные дуги
- **Внизу**- подвздошные гребни

Паховые складки

Лонные бугорки и верхний край лонного сращения

Боковые границы:

-Вертикальная линия, соединяющая конец X I ребра с подвздошным гребнем (линия Лесгафта) - эта линия, соответствующая продолжению средней подмышечной, отделяет область живота от поясничной области.

Стенки полости живота

- **Верхнюю стенку** полости живота образует в основном диафрагма,
- **заднюю** поясничные позвонки и мышцы поясничной области,
- **передне-боковую** главным образом мышцы брюшного пресса.

Три группы органов

- ❑ **1 Интраперитонеально** (внутрибрюшинно), т. е. покрыты брюшиной целиком, за исключением узких участков, где прикрепляются брыжейки или связки брюшины.
- ❑ **2 Мезоперитонеально**, т. е. покрыты брюшиной с трех сторон.
- ❑ **3 Экстраперитонеально** (внебрюшинно), т. е. имеют брюшинный покров лишь с одной стороны или отделены от брюшины фасцией и рыхлой клетчатой.

Этажи брюшной полости

- **Верхний** – печень, желудок, селезенка, поджелудочная железа, верхняя половина двенадцатиперстной кишки.
- **Нижний** – петли тонкой кишки с нижней половиной двенадцатиперстной) и толстая кишка.

**В верхнем этаже брюшной полости
можно выделить три сообщающихся
между собой сумки:**

- печеночную (bursa hepatica),
- преджелудочную (bursa pregastrica)
- сальниковую (bursa omentalis).

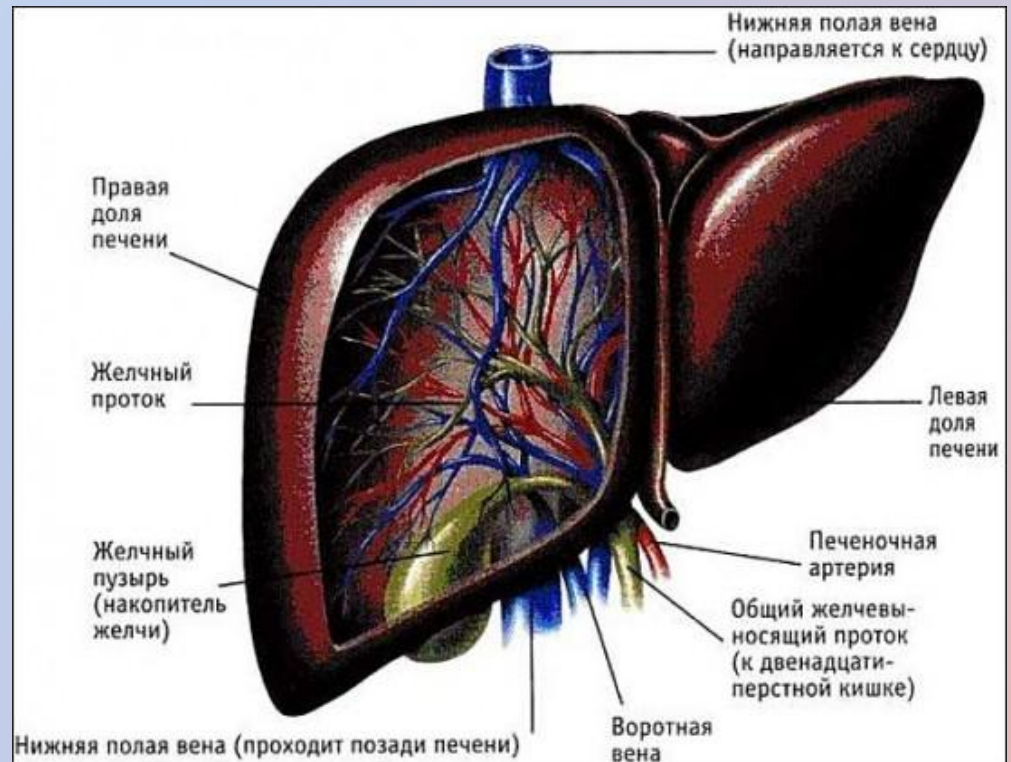
- **Печеночная сумка** окружает правую долю печени
- **Преджелудочная сумка** находится впереди желудка и окружает левую долю печени и селезенку.
- **Сальниковая сумка** (малый брюшинный листок), расположенное в основном позади желудка и печеночно-желудочной связки

Стенками сальниковой сумки являются :

- ❖ спереди — желудок и малый сальник;
- ❖ сзади листок пристеночной брюшины, покрывающий поджелудочную железу, левую почку, левый надпочечник, аорту, нижнюю полую вену;
- ❖ снизу — левая часть брыжейки поперечно ободочной кишки;
- ❖ слева — селезенка с ее связками

Печень

- **Печень** (hepar) большей своей частью лежит в правом подреберье, меньшей в собственно надчревной области и левом подреберье.



Верхней поверхностью печень примыкает к диафрагме

Передней — к диафрагме и передней брюшной стенке.

Задняя поверхность печени прилегает к X и XI грудным позвонкам, ножкам диафрагмы, брюшному отделу пищевода, аорте, правому надпочечнику.

Кровоснабжения печени: двумя сосудами: печеночной артерией и воротной веной

ЖЕЛЧНЫЙ ПУЗЫРЬ

- **Желчный пузырь** (*vesica fellea*) лежит на нижней поверхности печени; вне- печеночные желчные протоки между листками печеночно-двенадцатиперстной связки. Пузырь и протоки проецируются в собственно надчревной области.

Отношение желчного пузыря к соседним органам:

сверху и спереди находится печень, слева привратник,

справа и снизу — печеночный изгиб ободочной кишки, поперечно ободочная кишка.

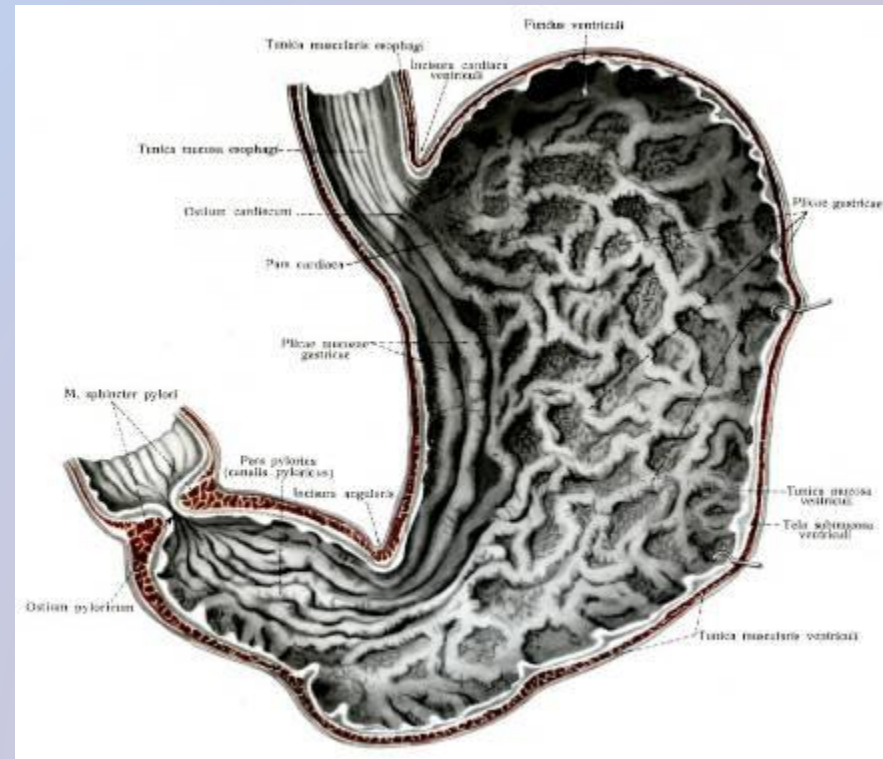
ЖЕЛЧНЫЕ ПРОТОКИ

- Пузырный проток (ductus cysticus) покрыт со всех сторон брюшиной. Путем слияния пузырного протока с печеночным образуется общий желчный проток.
- Печеночный проток (ductus hepaticus) состоит из двух ветвей соответственно правой и левой долям печени.
- Общий желчный проток (ductus choledochus) имеет длину 6—8 см, проходит вдоль свободного края печеночно-двенадцатиперстной связки, а затем позади нисходящей части двенадцатиперстной кишки.



ЖЕЛУДОК

- **Желудок** – эластичное мешкообразное расширение пищеварительного тракта, расположенное между пищеводом и двенадцатиперстной кишкой.



Основные функции желудка

- а) секреторная
- б) всасывающая
- в) ферментативная (расщепление белков в кислой среде)
- г) моторно-эвакуаторная (механическая обработка еды)
- д) резервуарная
- е) инкреторная (выработка гастрина).

- **Кардиальный отдел** (занимает примерно 2/3 желудка,

Кардиальный отдел в свою очередь состоит из тела и дна.

- **Пилорический отдел** -в пилорическом отделе выделяют :

левую расширенную часть — преддверие

правую узкую часть — антральную переходящую в двенадцатиперстную кишку.

Поверхностные связки:

- 1) желудочно-ободочная
- 2) желудочно-селезеночная связка
- 3) желудочно-диафрагмальная связка
- 4) диафрагмально-пищеводная связка
- 5) печеночно-желудочная связка
- 6) печеночно-привратниковая связка

Глубокие связки :

- 1) желудочно-поджелудочная связка
- 2) привратниково-поджелудочная связка

Кровоснабжение желудка.

- Левая желудочная артерия
- Правая желудочная артерия
- Левая желудочно-сальниковая артерия
- Правая желудочно-сальниковая артерия

ДВЕНАДЦАТИПЕРСТНАЯ КИШКА

Различают 4 отдела двенадцатиперстной кишки:

- Верхнюю часть
- Нисходящую часть
- Нижнюю часть
- Горизонтальную часть
- Восходящую часть

- Кровоснабжение кишки осуществляется в основном двумя артериями: а. pancreatico duodenalis superior а. gastroduodenalis) и а. pancreaticoduodenalis inferior (из а. mesenterica superior)
- Иннервация двенадцатиперстной кишки осуществляется тремя источниками:
 - верхним брыжеечным сплетением,
 - передним задним
 - печеночными и сплетениями и солнечным сплетением

ПОДЖЕЛУДОЧНАЯ ЖЕЛЕЗА

Поджелудочная железа (pancreas)

располагается в собственно надчревной области и в левом подреберье.

Различают:

- головку
- тело
- хвост поджелудочной железы.

Поджелудочная железа богато снабжается кровью, доставляемой по ветвям двух систем:

- чревного ствола

- верхней брыжеечной артерии

- В иннервации поджелудочной железы принимает участие **пять сплетений**:
- солнечное
- печеночной
- селезеночное
- верхнее брыжеечное
- левое почечное.

СЕЛЕЗЕНКА

Селезенка (lien) располагается в левом подреберье.

-Внутренняя поверхность спереди примыкает ко дну желудка

- Сзади — к поясничной части диафрагмы, левой почке и левому надпочечнику

-Снизу соприкасается с хвостом поджелудочной железы и селезеночной кривизной оболочной кишки.

Кровоснабжение осуществляется селезеночной артерией, самой крупной ветвью чревного ствола.

ТОНКАЯ КИШКА

- **Тощая кишка** (jejunum) и подвздошная кишка (ileum) занимают большую часть нижнего этажа брюшной полости.

Кровоснабжение тонкой кишки осуществляется верхней брыжеечной артерией.

Тонкая кишка и Подвздошная соприкасаются со следующими органами:

От **передней** брюшной стенки тонкая кишка отделена большим сальником

- **Сзади** лежат органы, которые располагаются на задней брюшной стенки и отделены от тонкой кишки париетальной брюшиной
- **нижняя часть** двенадцатиперстной кишки, крупные кровеносные сосуды (нижняя полая вена, брюшная аорта и их ветви).
- **Сверху** тонкая кишка соприкасается с поперечно ободочной кишкой и ее брыжейкой.
- **Снизу** петли кишки, опускаясь в полости таза, лежат у мужчин между толстой кишкой (сигмовидной и прямой) сзади и мочевым пузырем спереди; у женщин кпереди от петель тонкой кишки находятся матка и мочевой пузырь.
- **По бокам** тонкая кишка соприкасается со слепой и восходящей ободочной на правой стороне, с нисходящей и сигмовидной — на левой.

ТОЛСТАЯ КИШКА

Отделы толстой кишки :

- Слепая с червеобразным отростком
- Восходящая ободочная
- Поперечно ободочная
- Нисходящая ободочную
- Сигмовидная

Особенности толстой кишки

1. На толстой кишке продольная мускулатура располагается не в виде сплошного слоя, как на тонкой, а в виде трех полос (лент)
2. На толстой кишке имеются вздутия —
haustra
3. Стенки толстой кишки снабжены жировыми привесками, на тонкой кишке их нет.
4. нормальном состояний толстая кишка отличается серовато-голубым оттенком, а тонкая кишка имеет светло-розовый цвет.

Слепая кишка и червеобразный отросток

- **Слепая кишка** (caecum) с червеобразным отростком (appendix) располагается в правой подвздошно-ободочной области, что соответствует правой подвздошной ямке.

Кровоснабжение отростка осуществляется а.appendicularis, что проходит в брыжейке отростка (ветвь подвздошно-ободочной артерии).

- **Восходящая ободочная** кишка лежит в правой боковой области живота.

Правая (печеночная) кривизна лежит в правом подреберье

- **Поперечно ободочная** кишка начавшись в правом подреберье, переходит в собственную надчревную и пупочную области и затем достигает левого подреберья.

Левая (селезеночная) кривизна располагается в левом подреберье.

- **Нисходящая ободочная кишка** лежит в левой боковой области живота.
- **Сигмовидная кишка** проецируется в левой подвздошно-паховой и в надлобковой областях.

Кровоснабжение осуществляется ветвями двух систем — верхней и нижней артерий :

- 1) а. ileocolica, которая снабжает конечный отдел подвздошной кишки, червеобразный отросток, слепую и нижнюю часть восходящей,
- 2) а. colica dextra снабжает верхнюю часть восходящей ободочной кишки, печеночную кривизну и начальный отдел поперечно ободочной кишки

Список литературы:

- Оперативная Хирургия (Островерхов)
- Шевкуненко - Краткий курс оперативной хирургии..