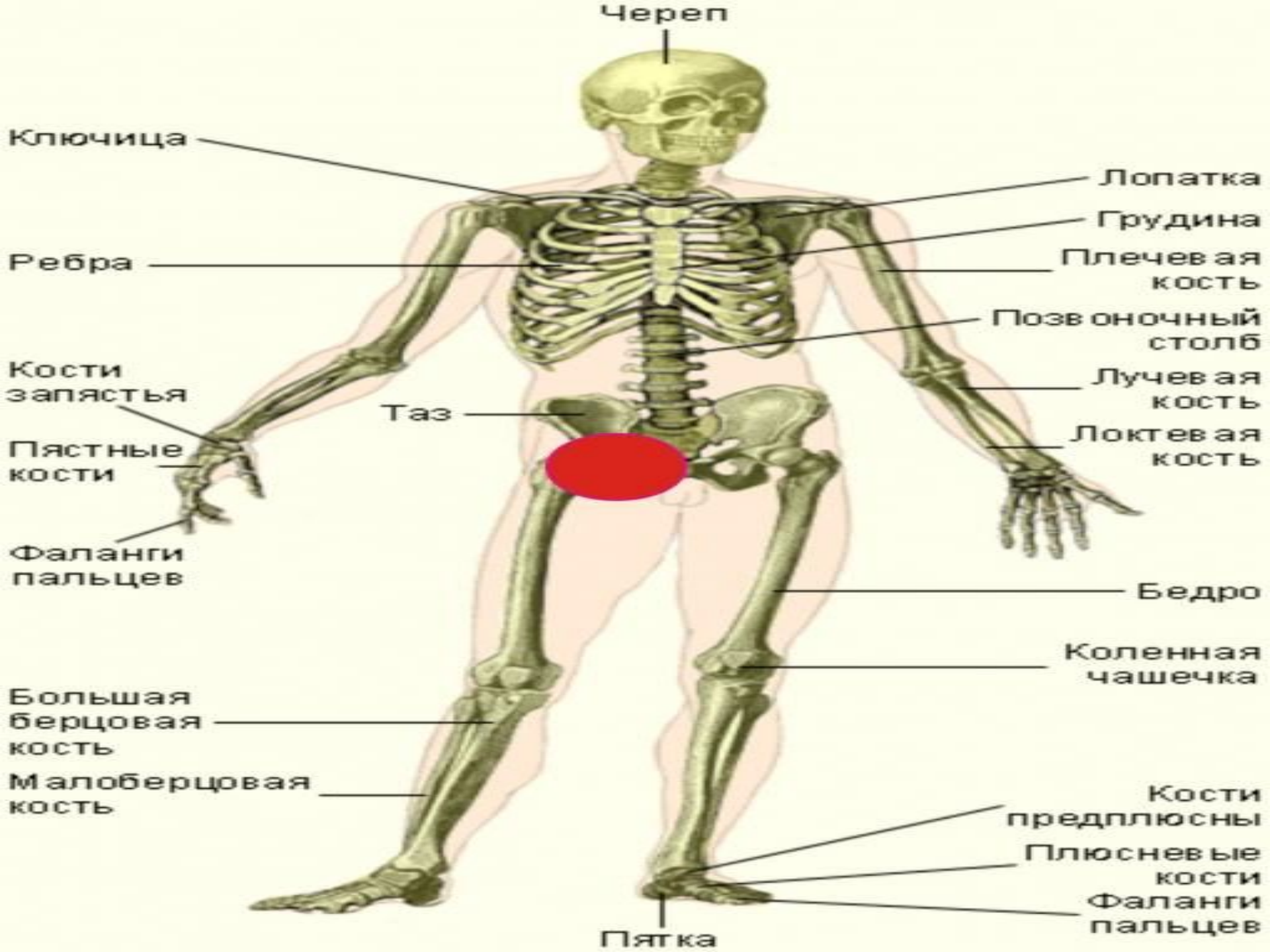
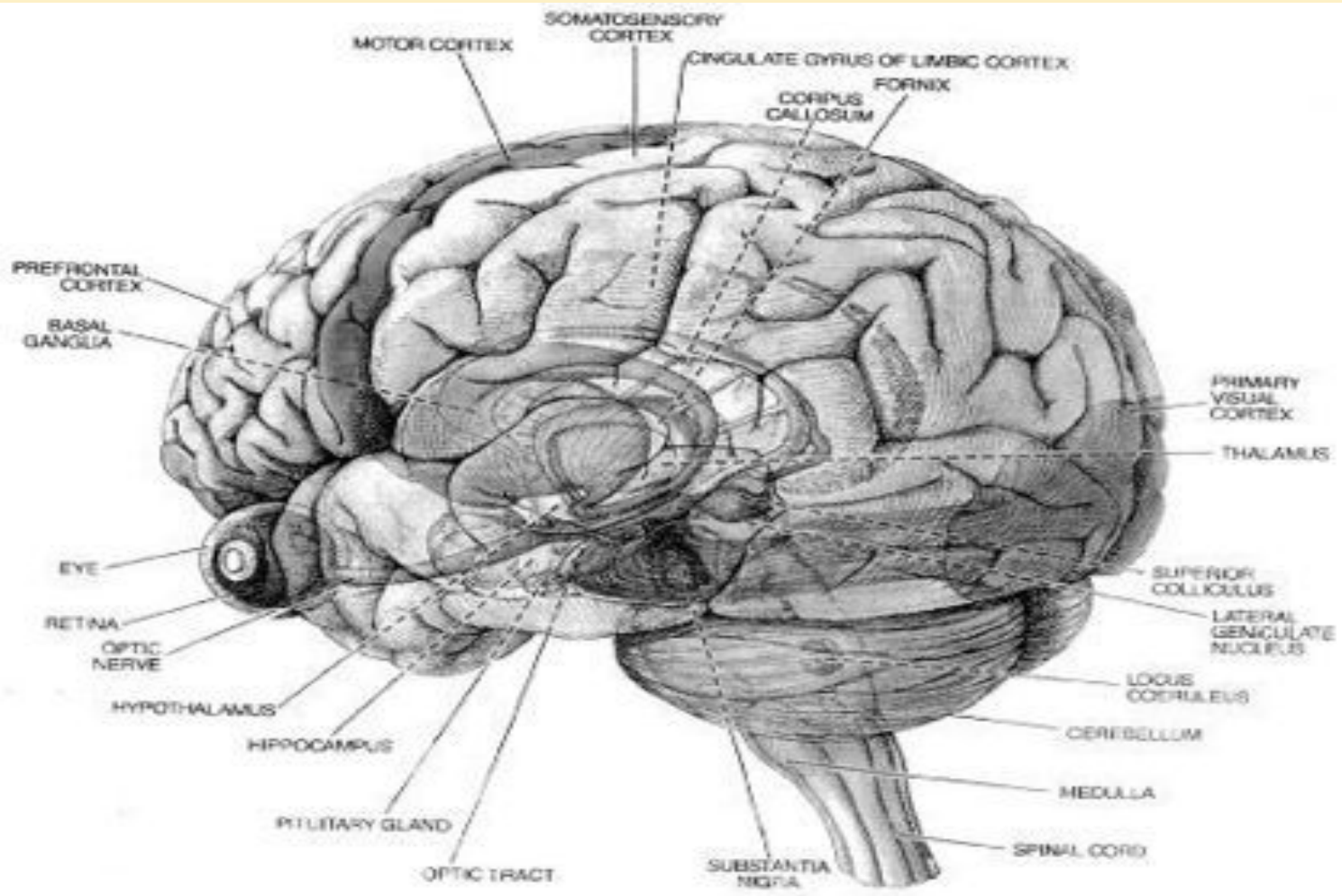


Скелет

АНАТОМИЯ



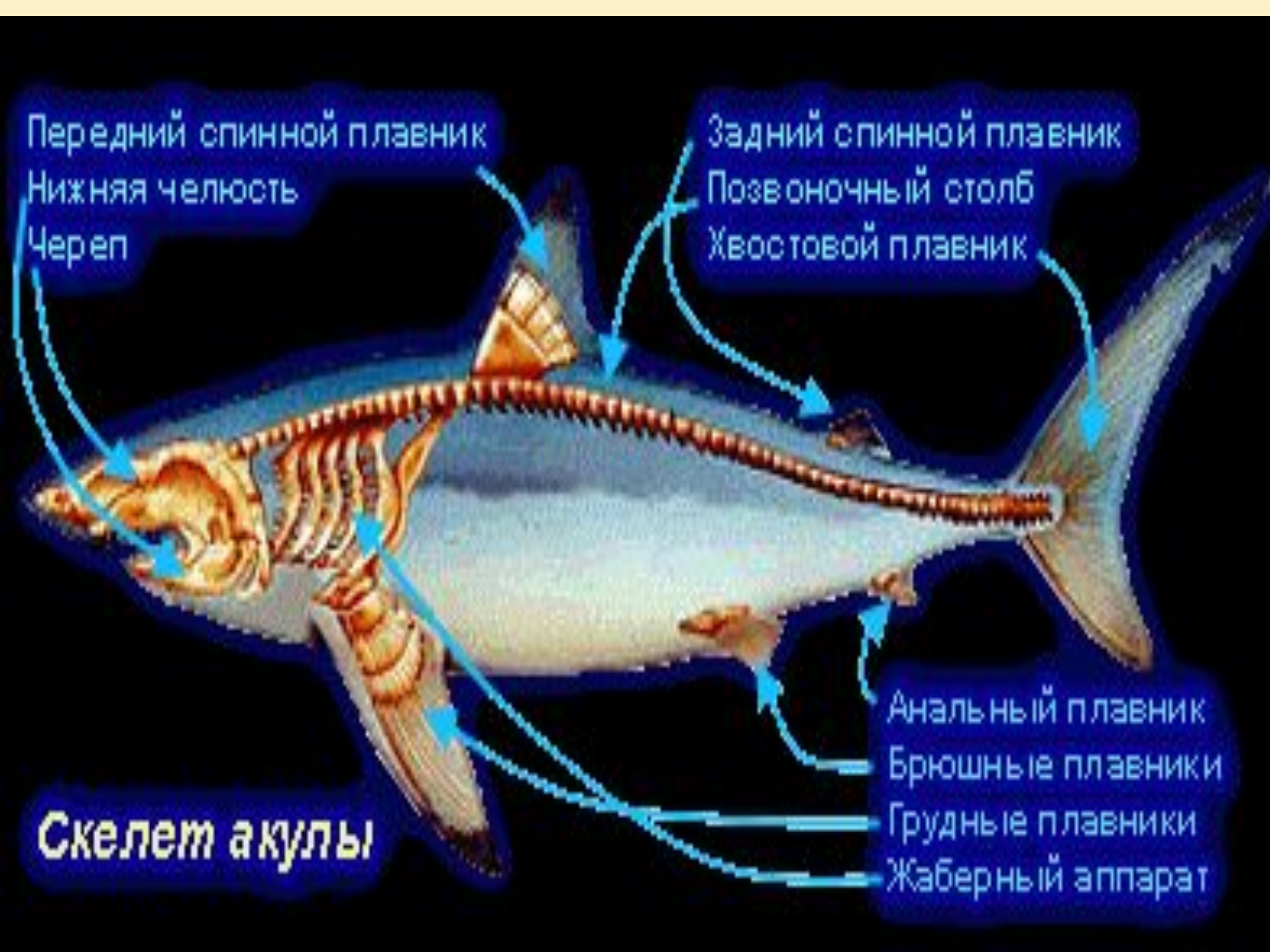


Передний спинной плавник
Нижняя челюсть
Череп

Задний спинной плавник
Позвоночный столб
Хвостовой плавник

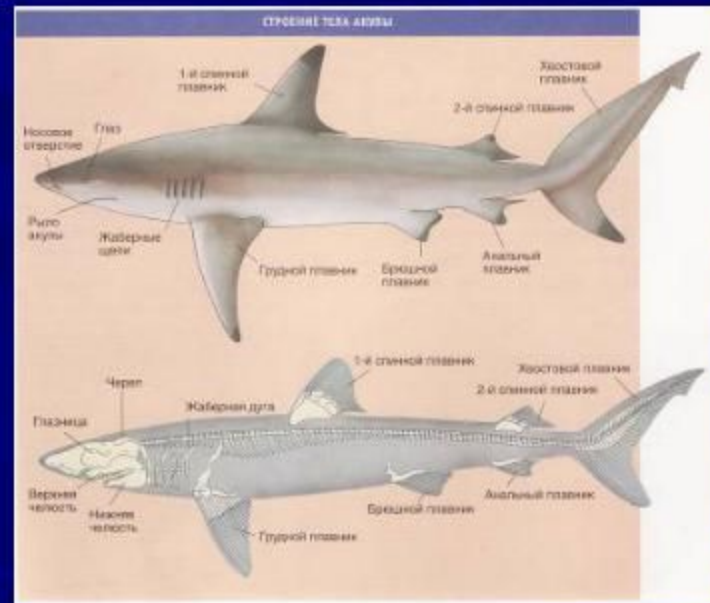
Анальный плавник
Брюшные плавники
Грудные плавники
Жаберный аппарат

Скелет акулы



Почему акулы не тонут?

- Тело акулы тяжелее воды, но она не тонет, т. к. у нее большая печень, в которой много масла. Скелет акулы состоит из легкой хрящевой ткани. Эта ткань называется апатитом.



Ягодичные мышцы
распремляют бедро

Портняжная мышца
поднимает колено

Мышцы спины
поворачивают и
изгибают туловище

Трапецевидная мышца
поднимает плечо

Челюстные мышцы
способны развивать
огромное давление

Дельтавидная
мышца вы-
тягивает
плечо вперед

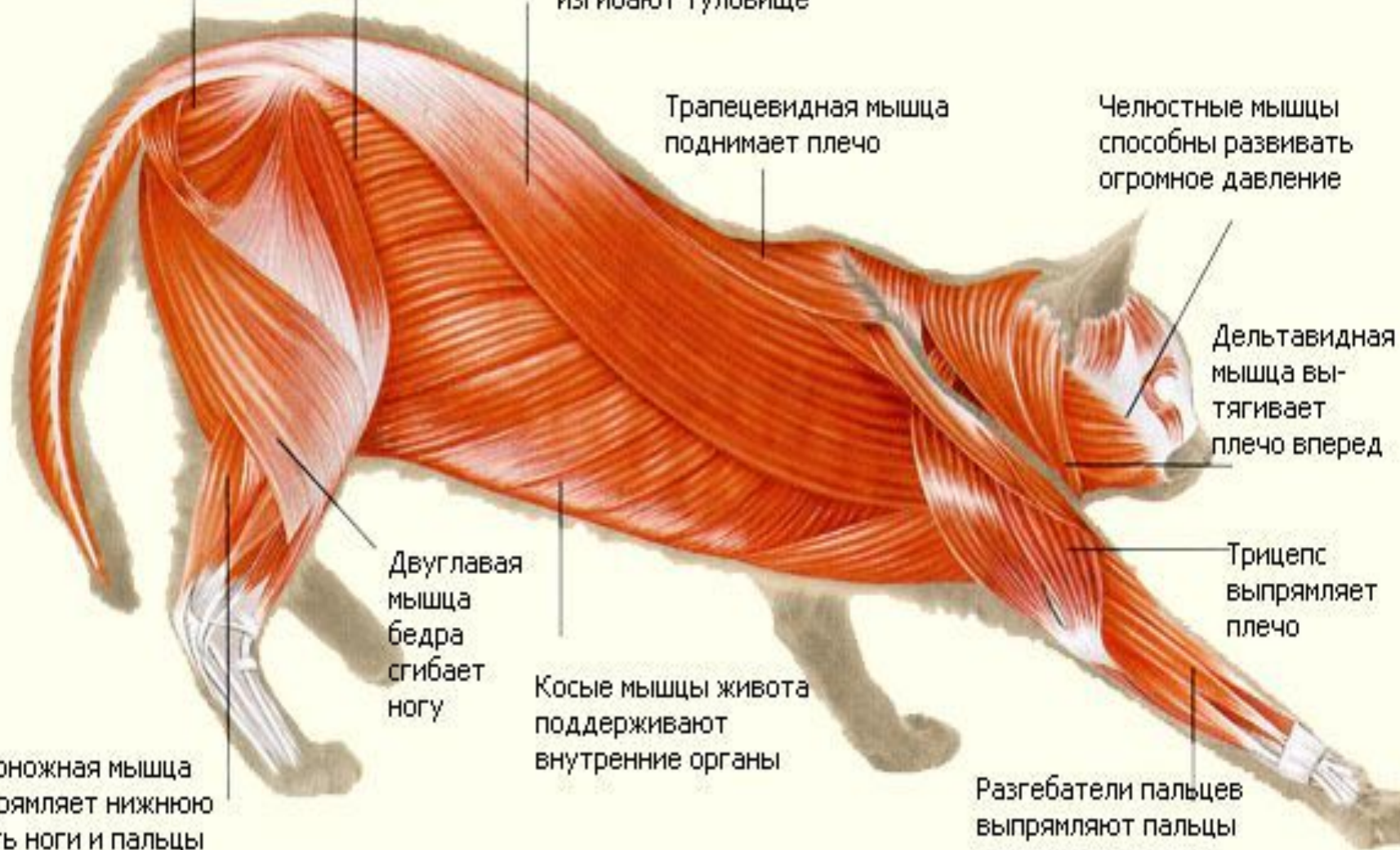
Двуглавая
мышца
бедр
сгибает
ногу

Трицепс
выпрямляет
плечо

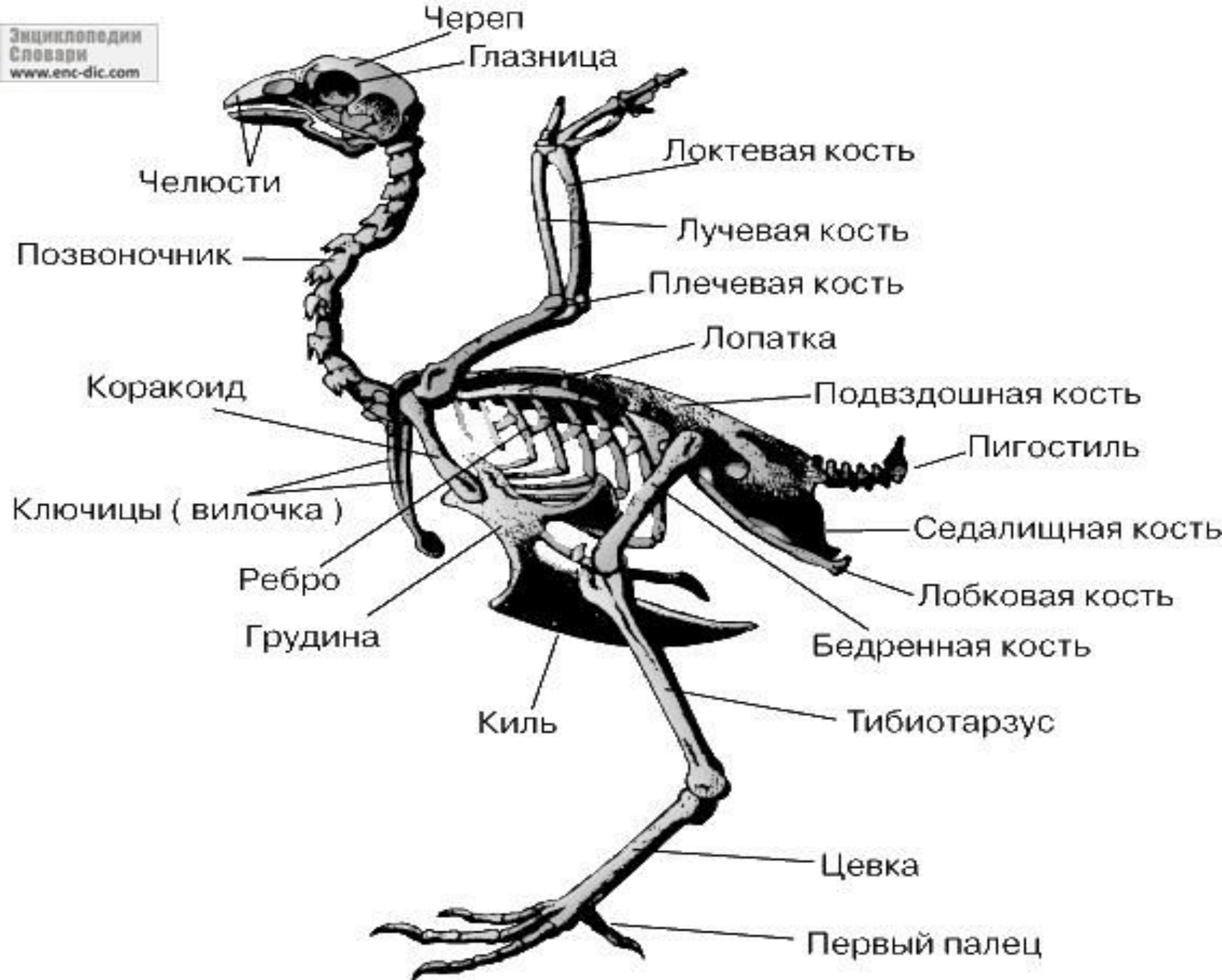
Икроножная мышца
выпрямляет нижнюю
часть ноги и пальцы

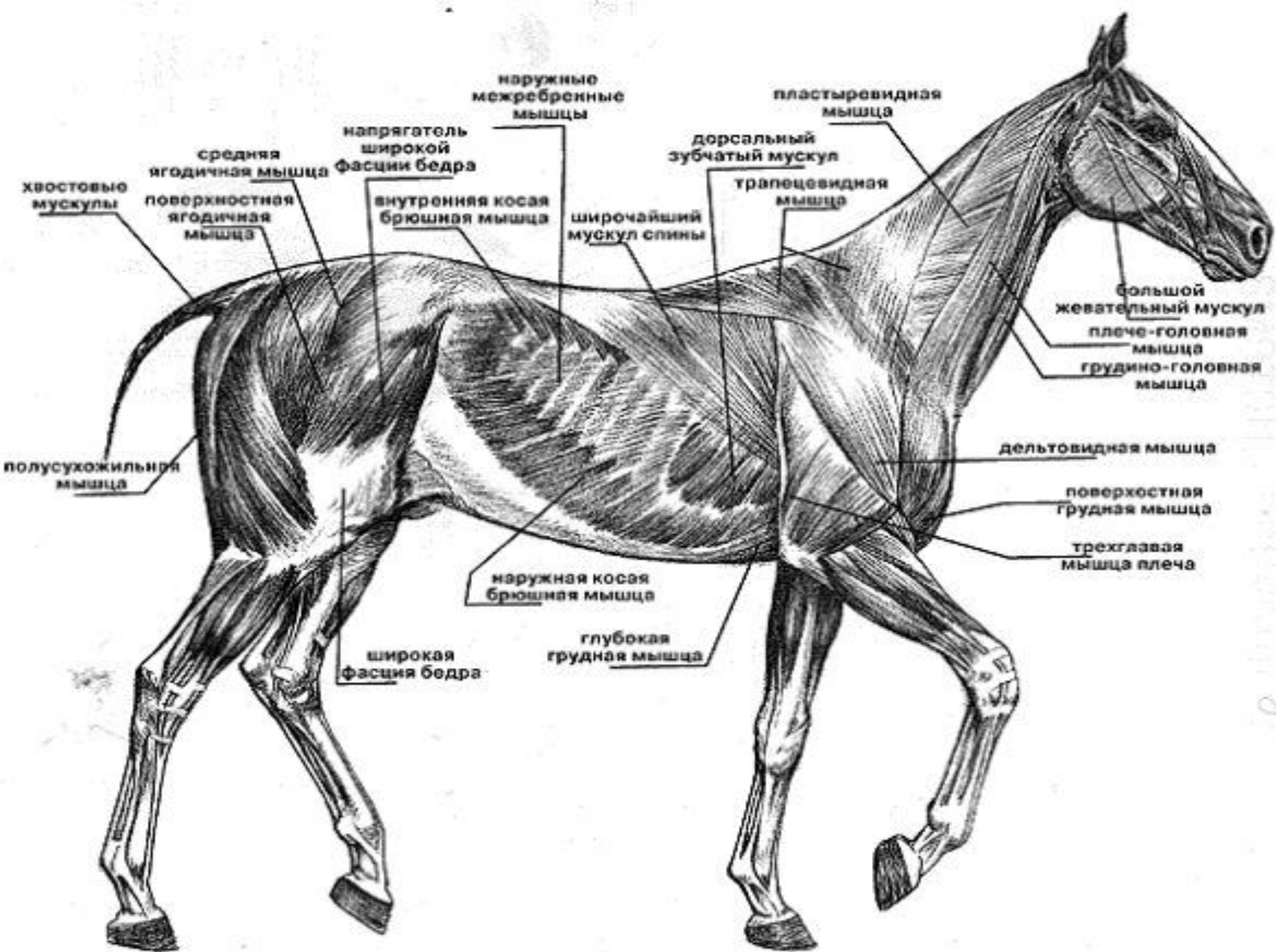
Косые мышцы живота
поддерживают
внутренние органы

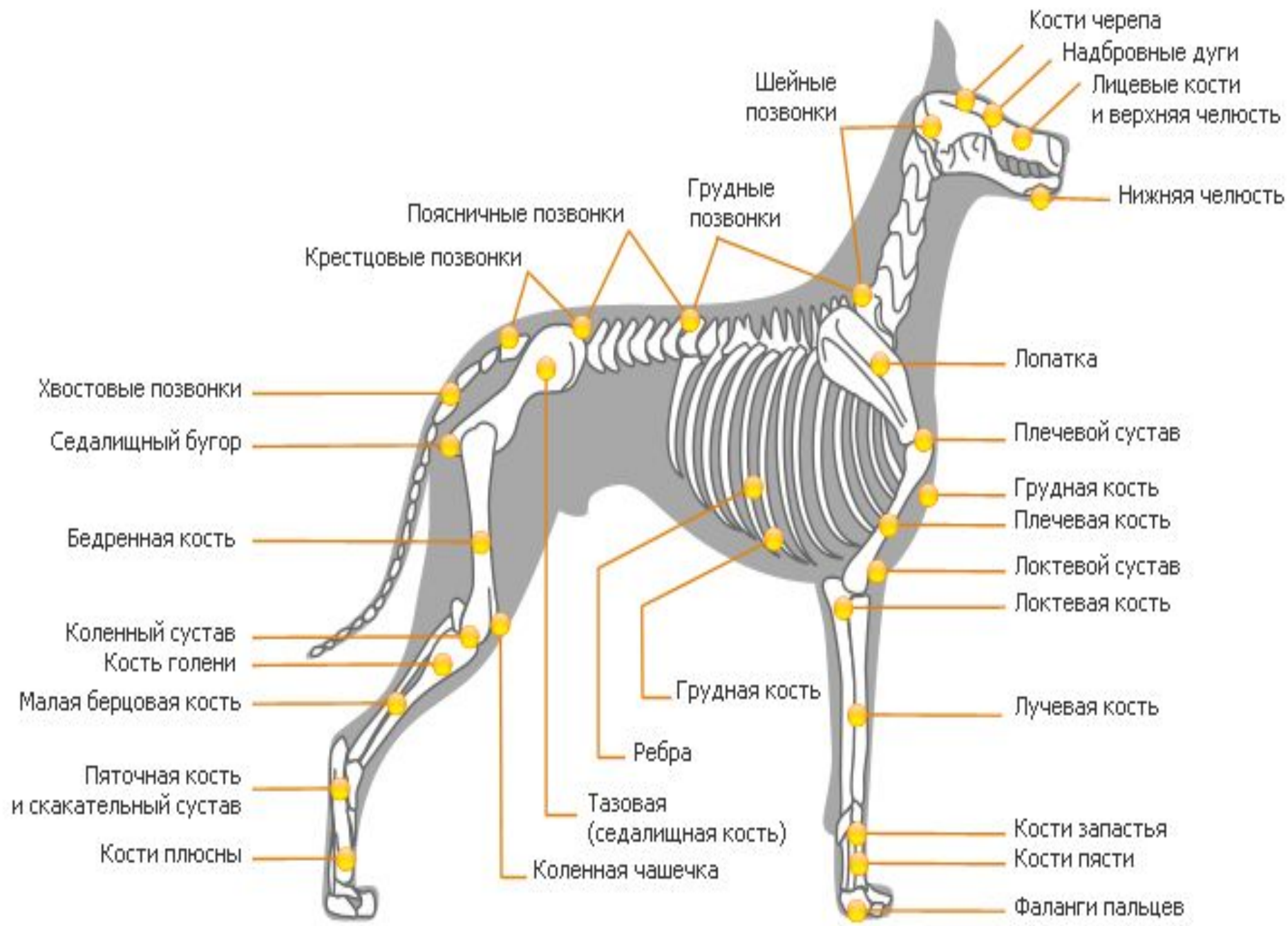
Разгибатели пальцев
выпрямляют пальцы
и выпускают когти

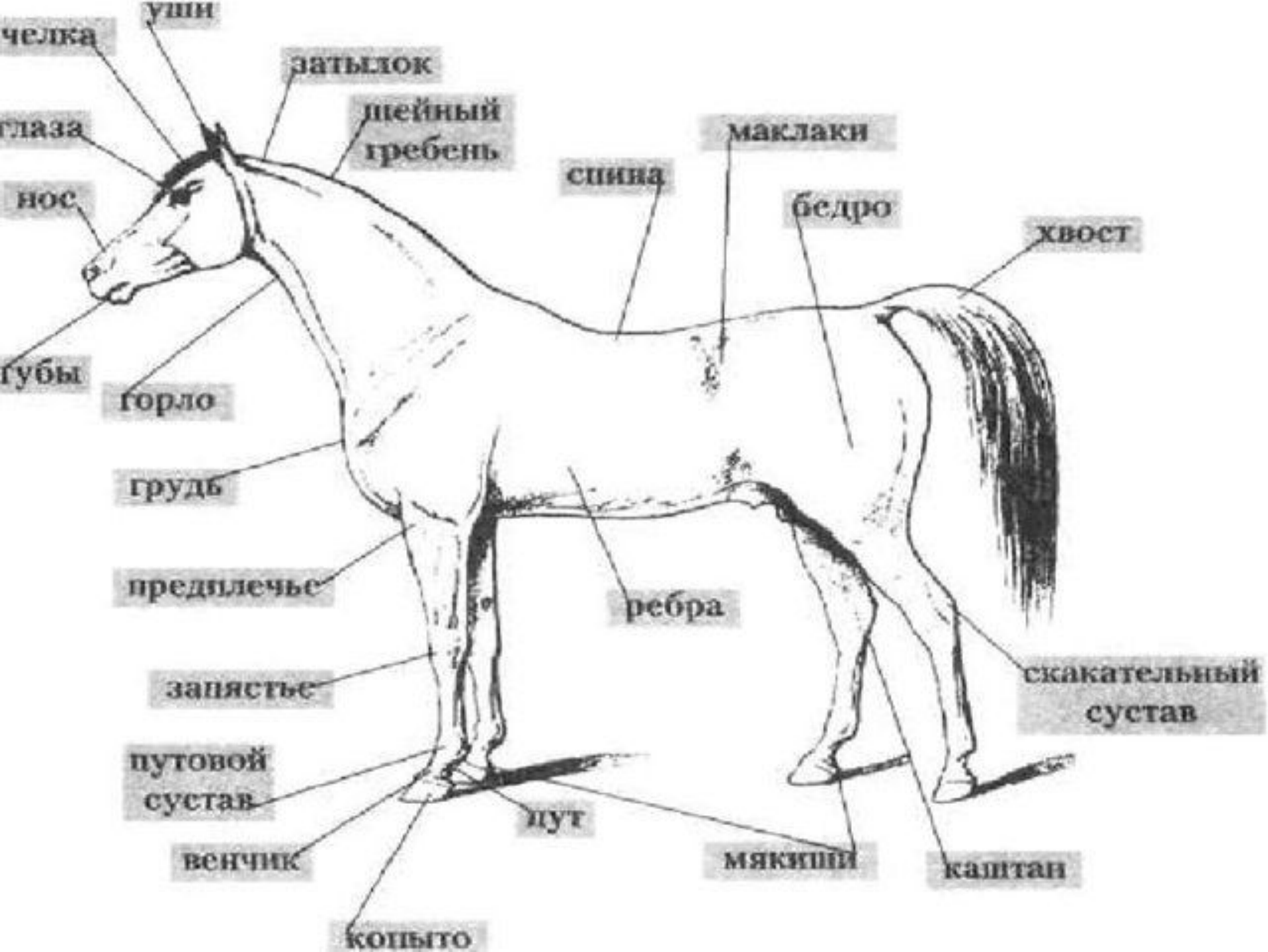


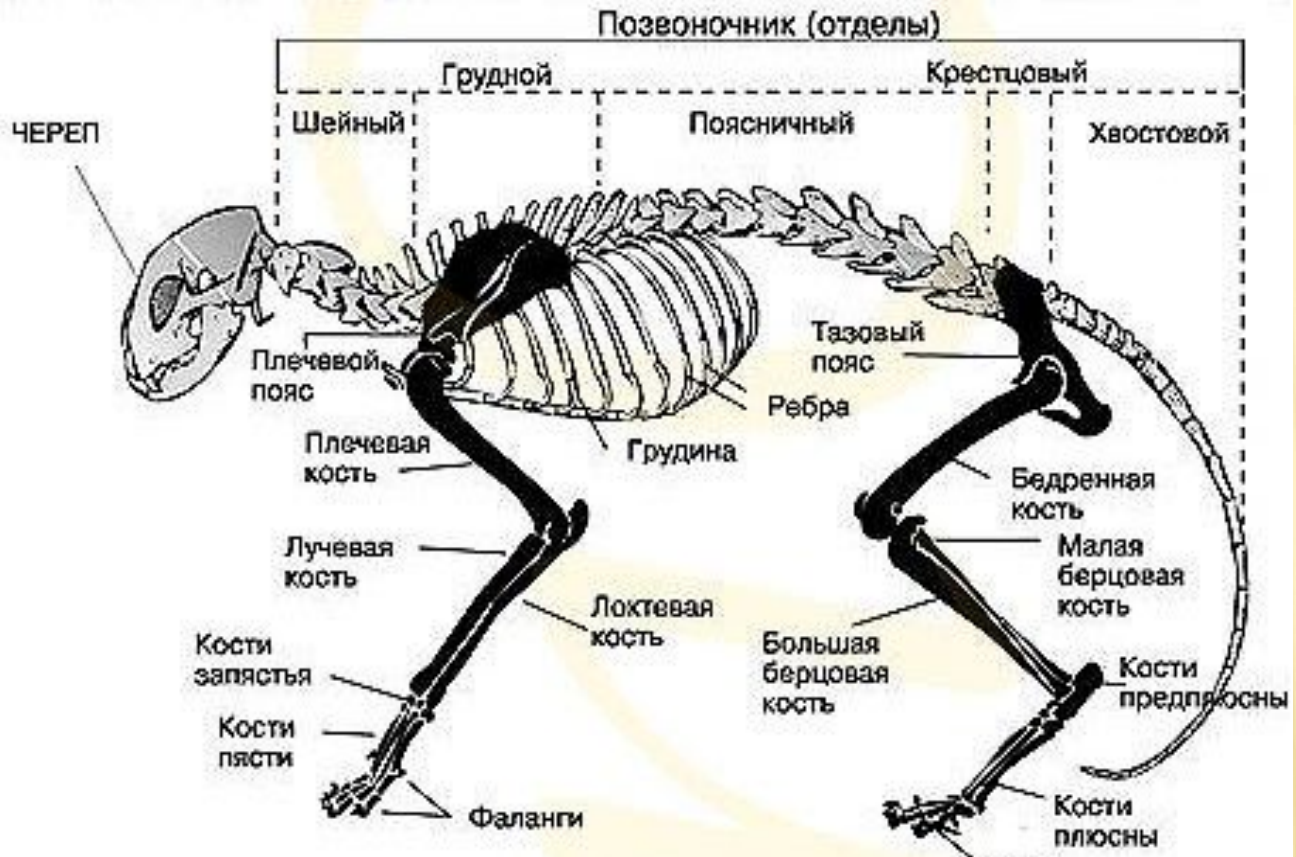










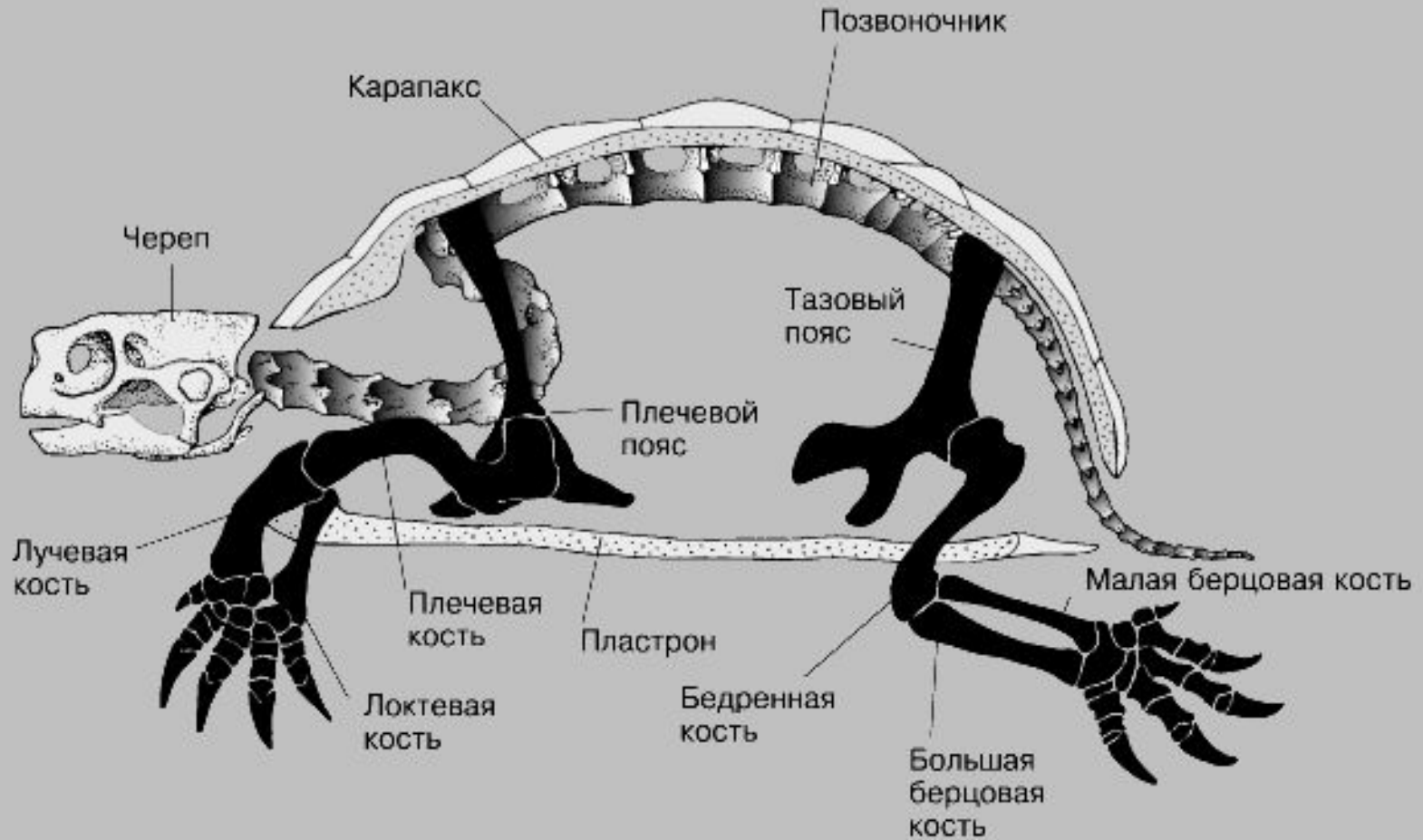


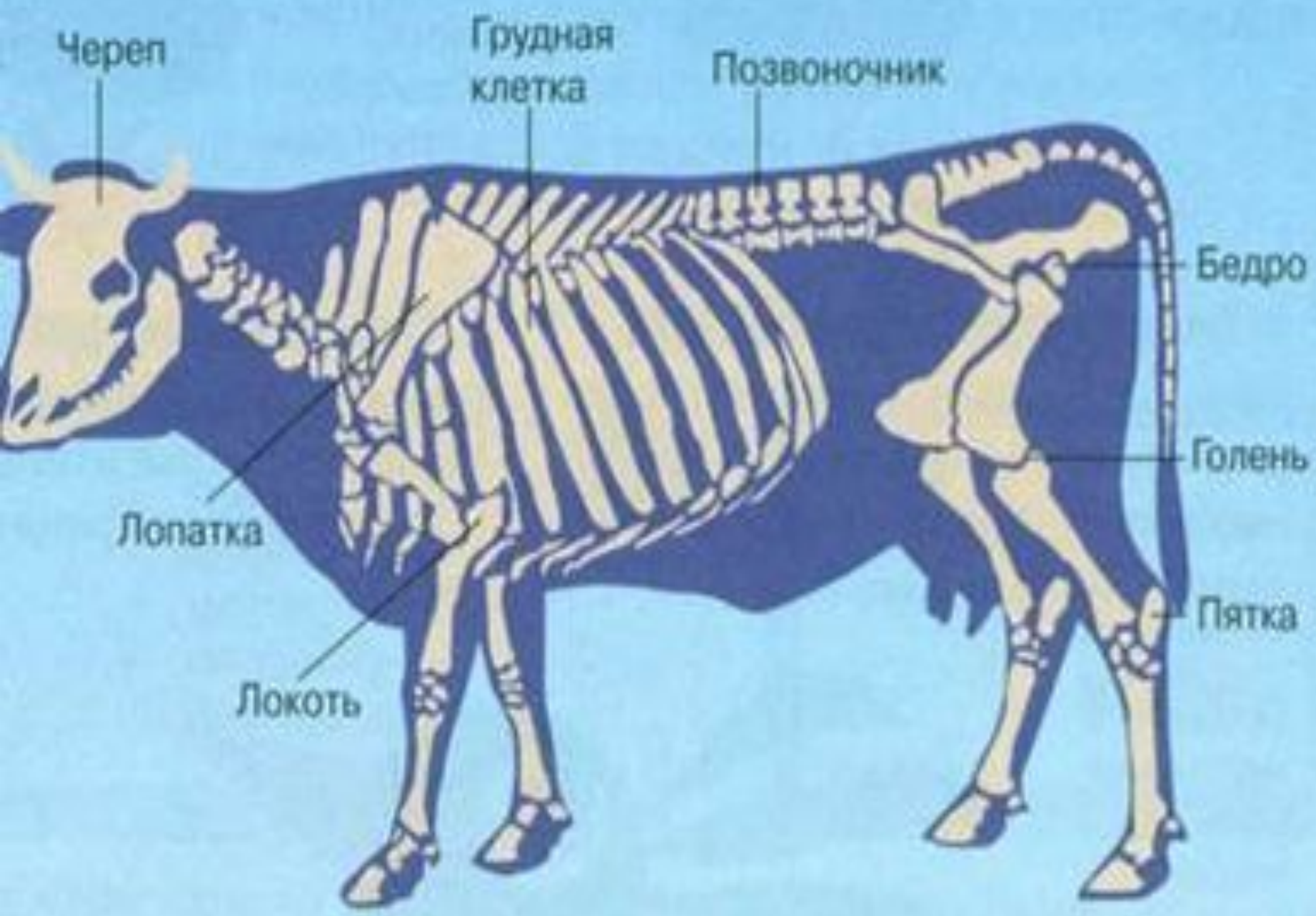
Скелет золотистого ретривера



РЕПТИЛИИ

ЧЕРЕПАХА





Череп

Грудная
клетка

Позвоночник

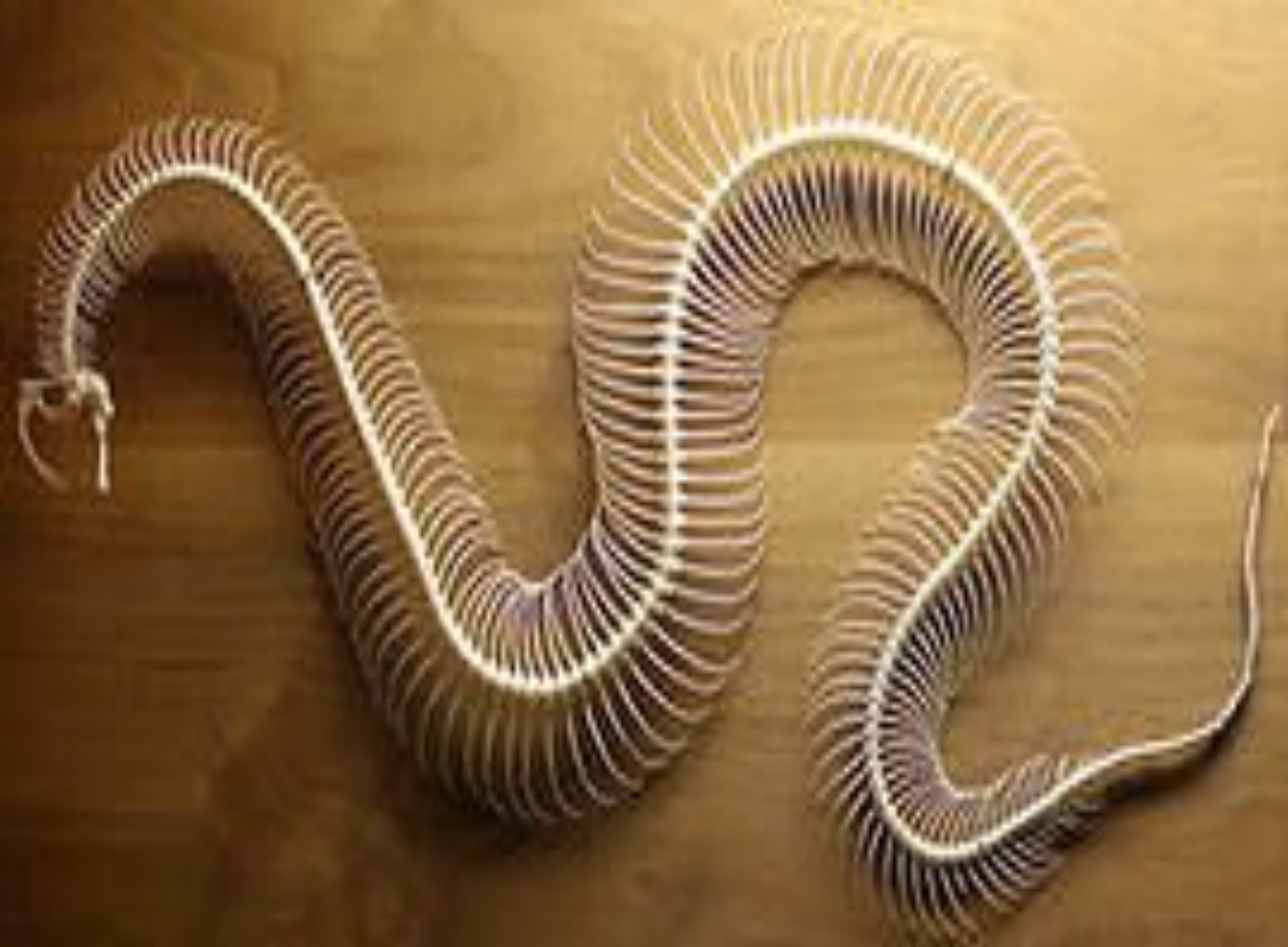
Бедро

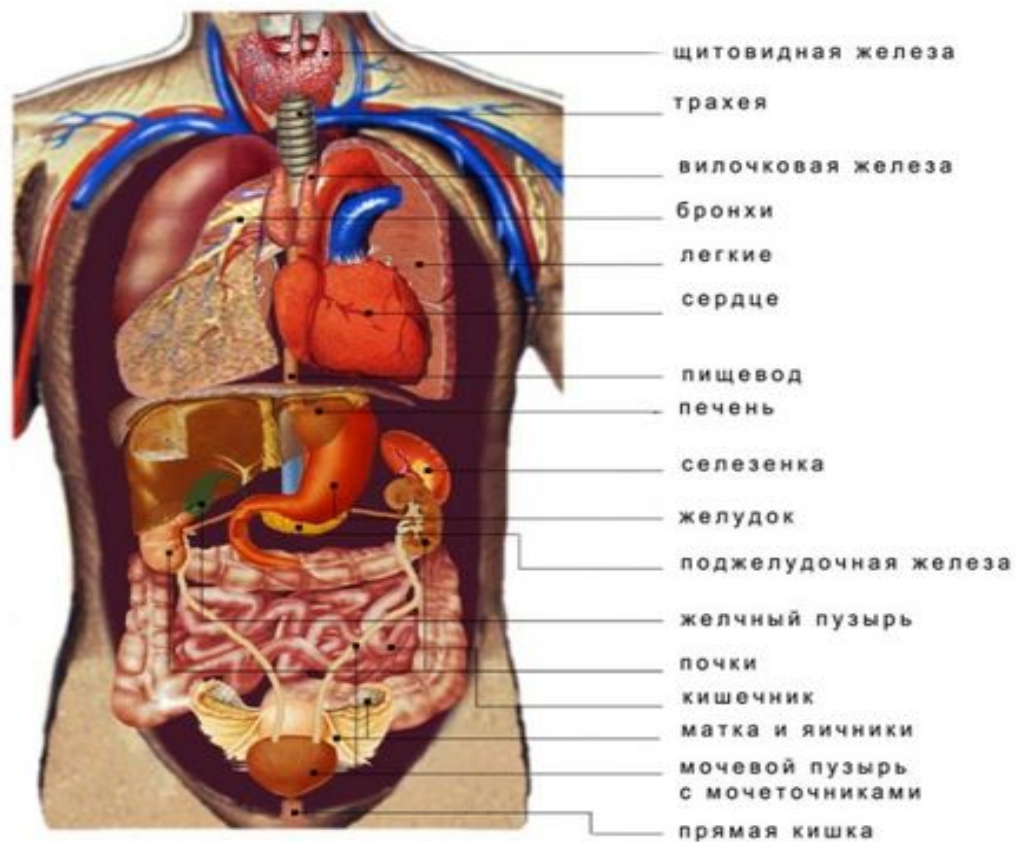
Голень

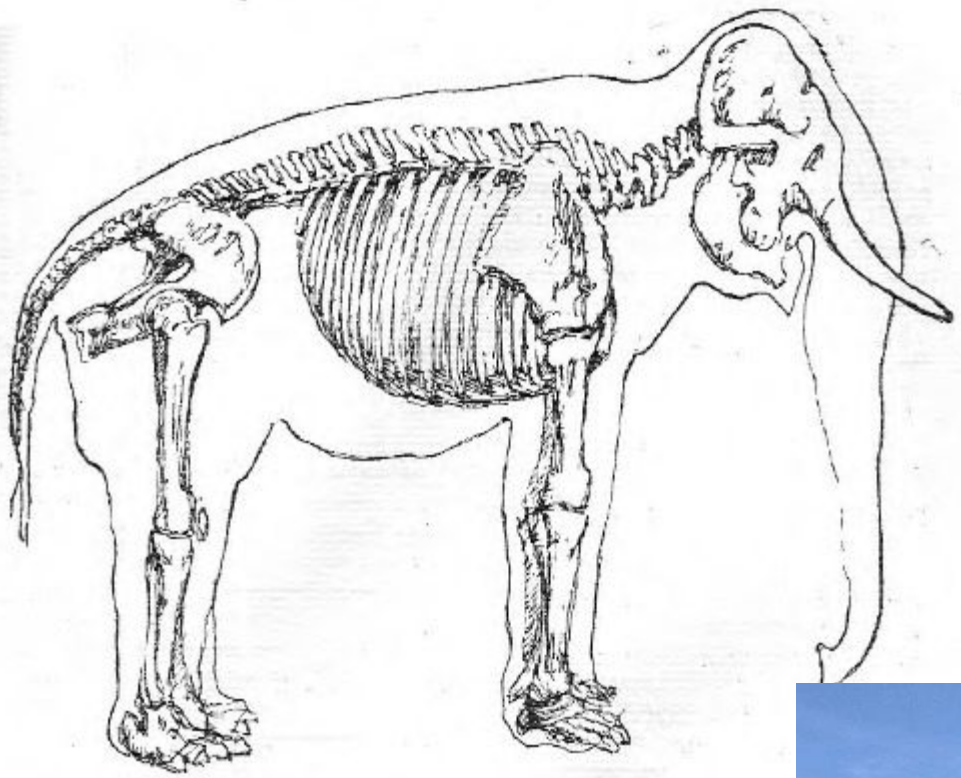
Пятка

Лопатка

Локоть

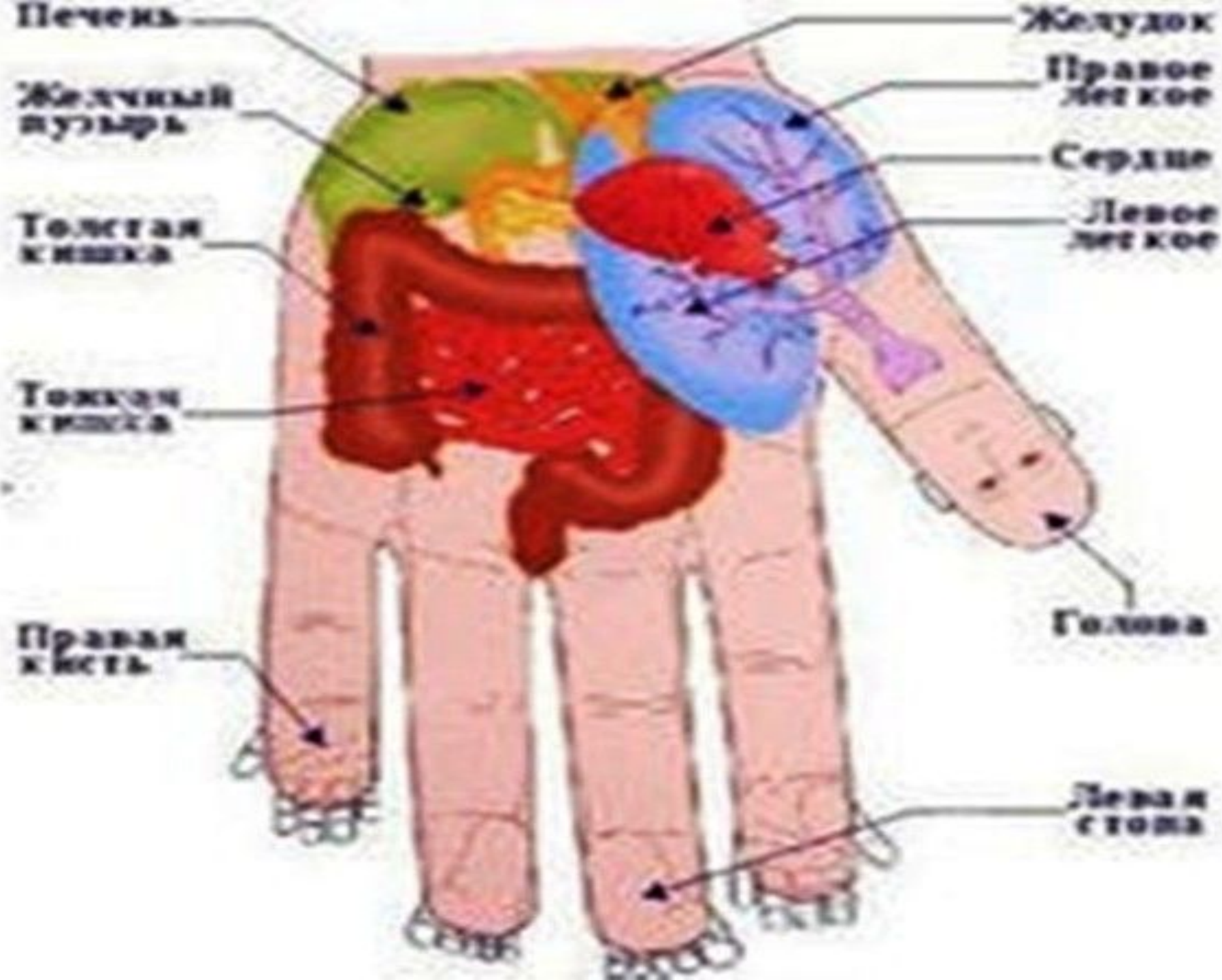


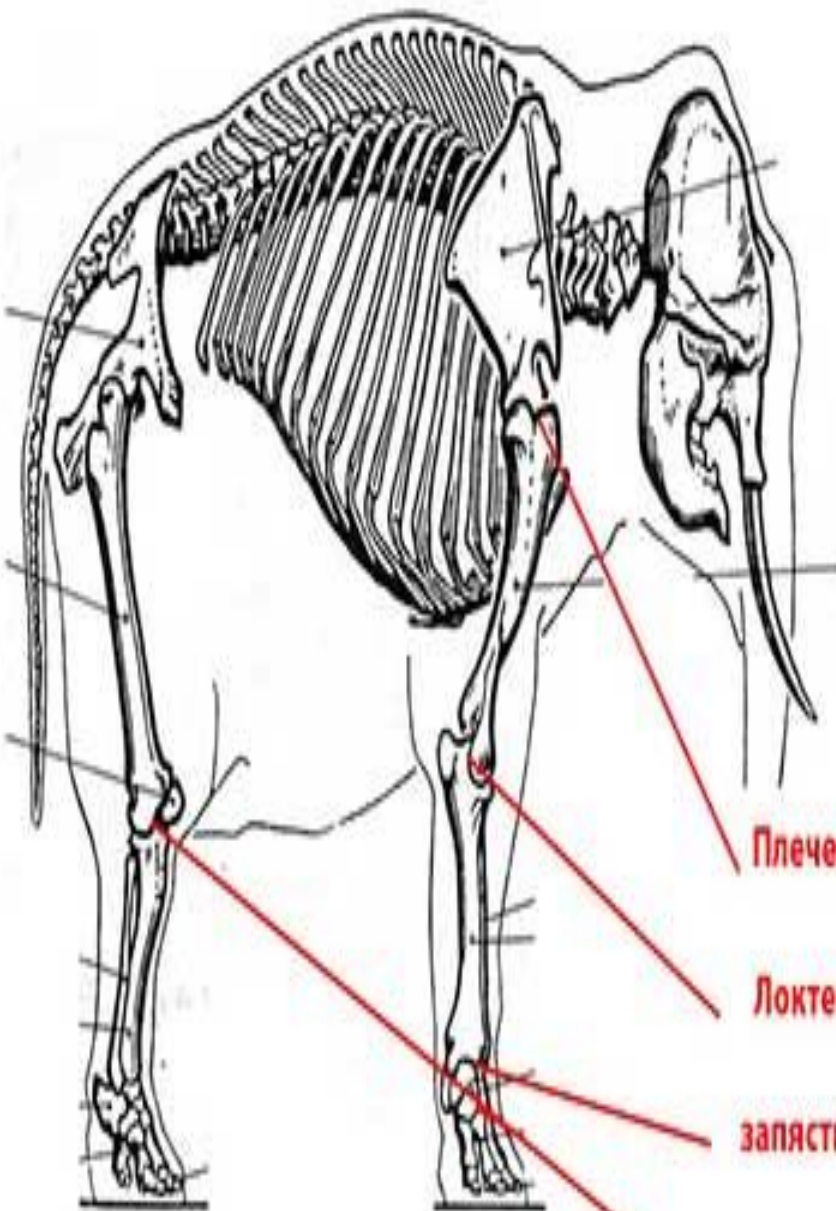




Puc. 10





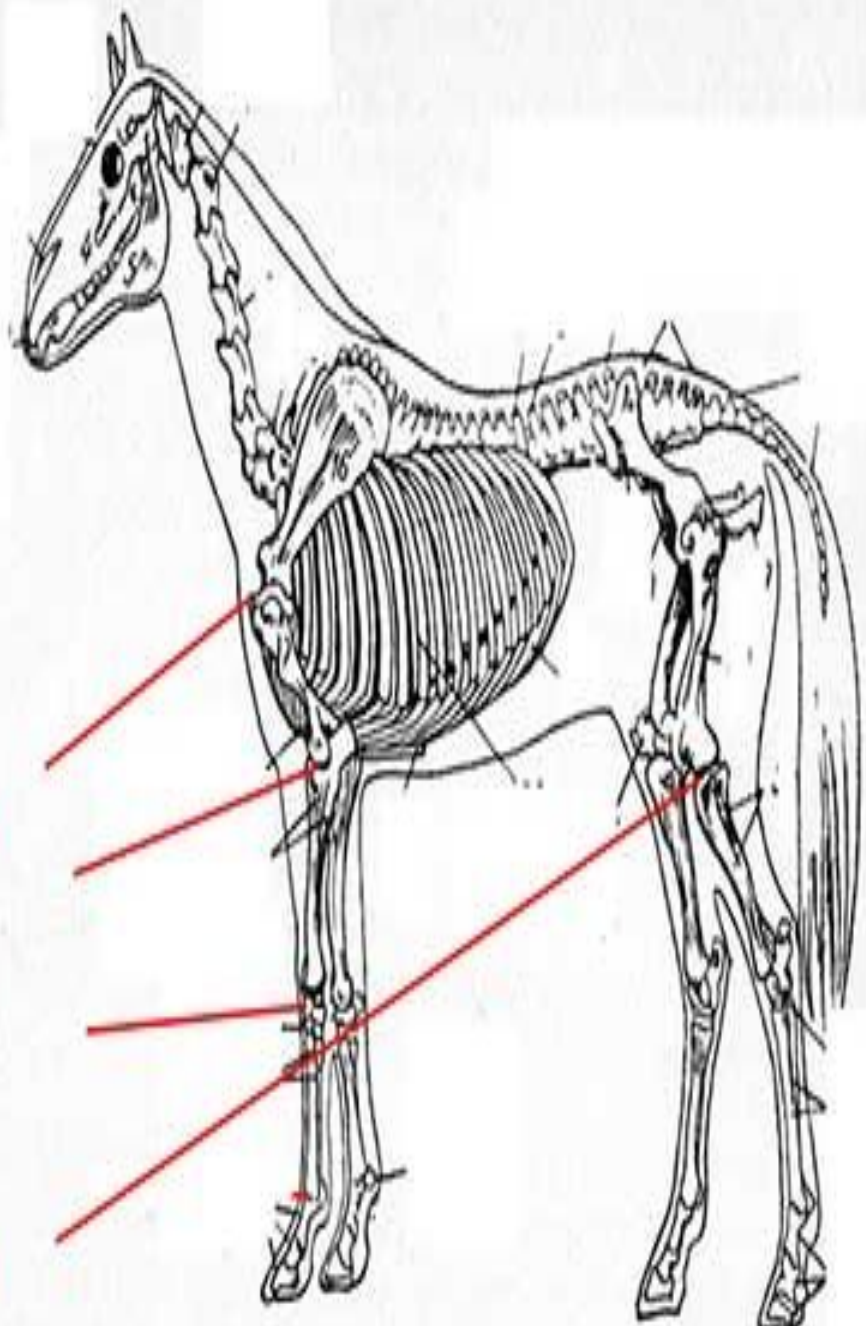


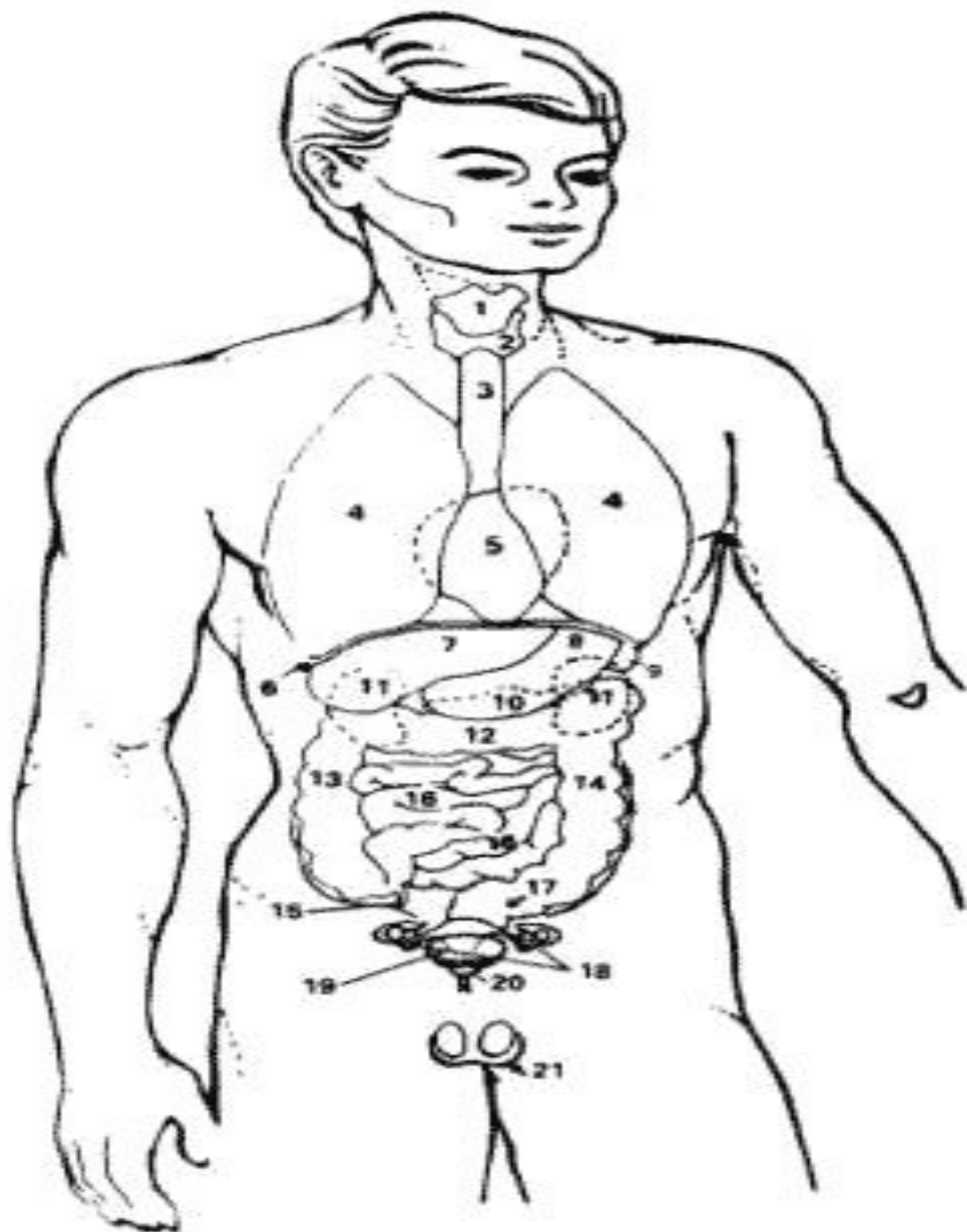
Плечевой сустав

Локтевой сустав

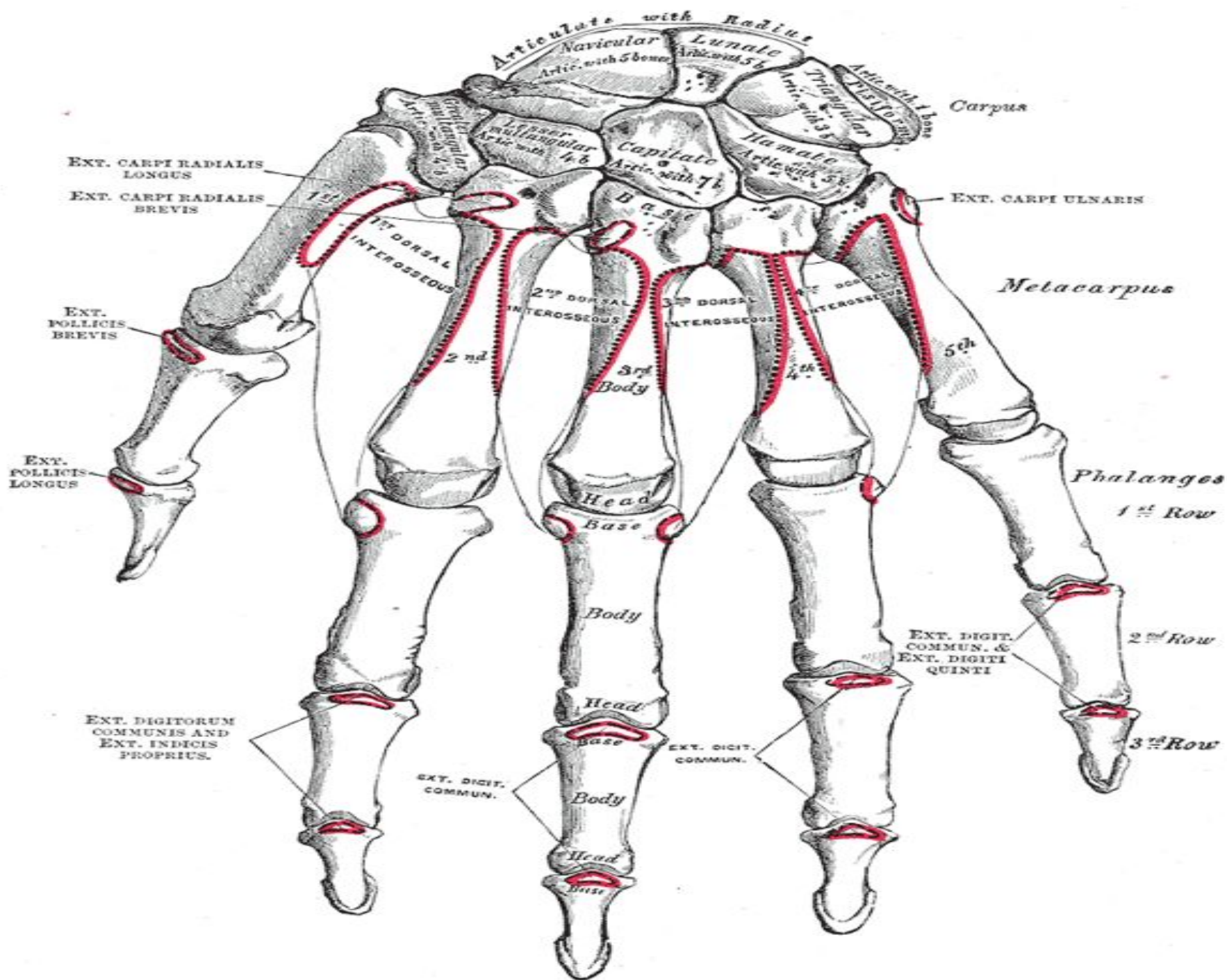
запястный сустав

коленный сустав





1. гортань
2. щитовидная железа
3. пищевод
4. легкие
5. сердце
6. диафрагма
7. печень
8. желудок
9. селезенка
10. поджелудочная железа
11. почки
12. поперечная ободочная кишка
13. восходящая ободочная кишка
14. нисходящая ободочная кишка
15. аппендикс
16. тонкий кишечник
17. матка
18. яичник
19. мочевой пузырь
20. предстательная железа
21. яички



Articulate with Radius
 Navicular
 Lunatic
 Artic. with 5 bones
 Artic. with 5

Carpus

EXT. CARPI RADIALIS LONGUS
 EXT. CARPI RADIALIS BREVIS

EXT. CARPI ULNARIS

Metacarpus

EXT. POLLICIS BREVIS

EXT. POLLICIS LONGUS

Phalanges
 1st Row

EXT. DIGIT. COMMUN. & EXT. DIGITI QUINTI

3rd Row

EXT. DIGITORUM COMMUNIS AND EXT. INDICIS PROPRIUS.

EXT. DIGIT. COMMUN.

EXT. DIGIT. COMMUN.

1st DORSAL INTEROSSEOUS

2nd DORSAL INTEROSSEOUS

3rd DORSAL INTEROSSEOUS

4th DORSAL INTEROSSEOUS

Head
 Base

Head
 Base

Head
 Base

Body

Body

Body

3rd Body

5th

Capitate
 Artic. with 7, 8

Hamate
 Artic. with 5, 6

Triangular
 Artic. with 4, 5

Scaphoid
 Artic. with 4, 5

Artic. with 1 bone

Artic. with 3

Artic. with 5, 6

Artic. with 7, 8

Artic. with 9, 10

Artic. with 11, 12

Artic. with 13, 14

Artic. with 15, 16

Artic. with 17, 18

Artic. with 19, 20

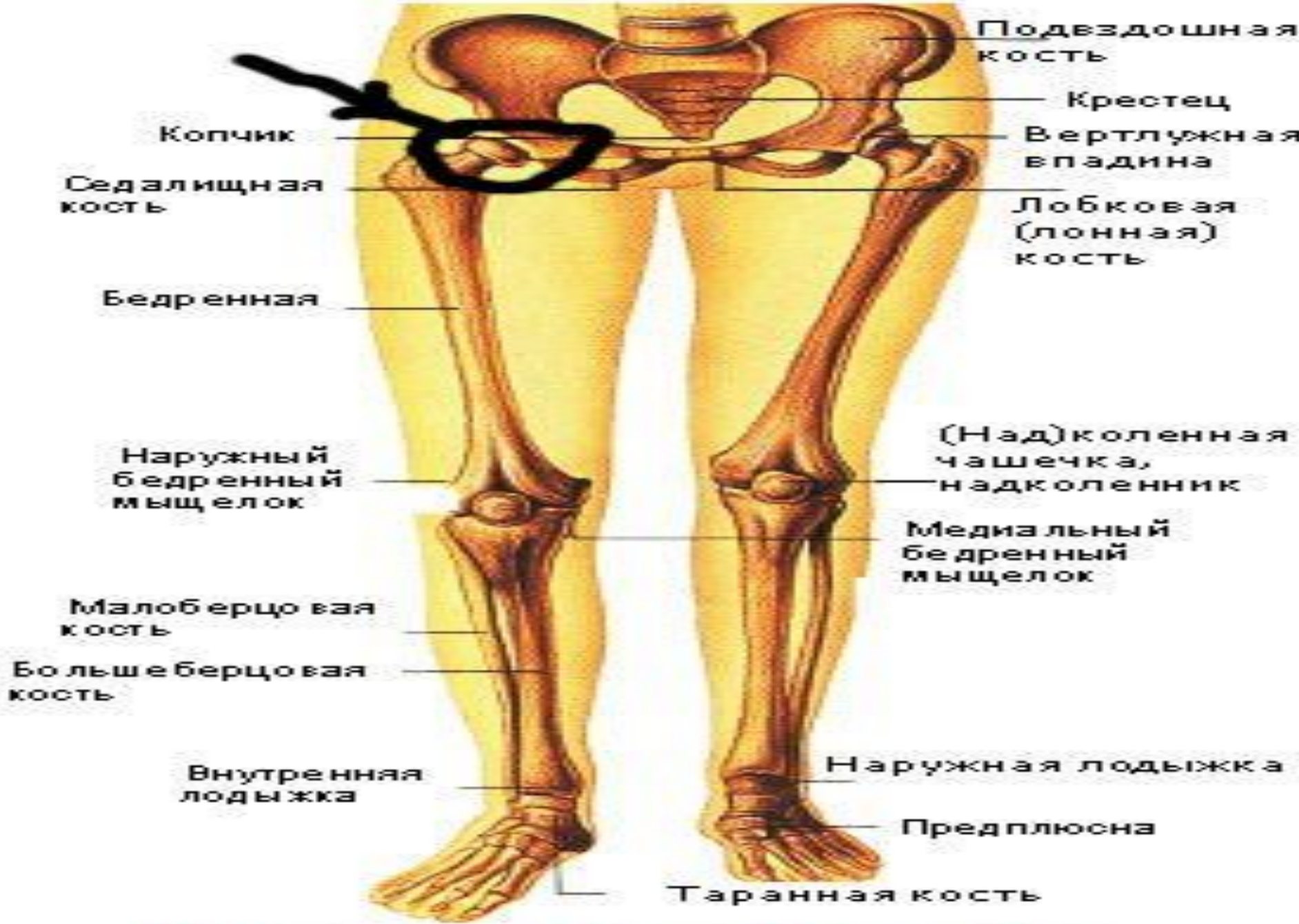
Artic. with 21, 22

Artic. with 23, 24

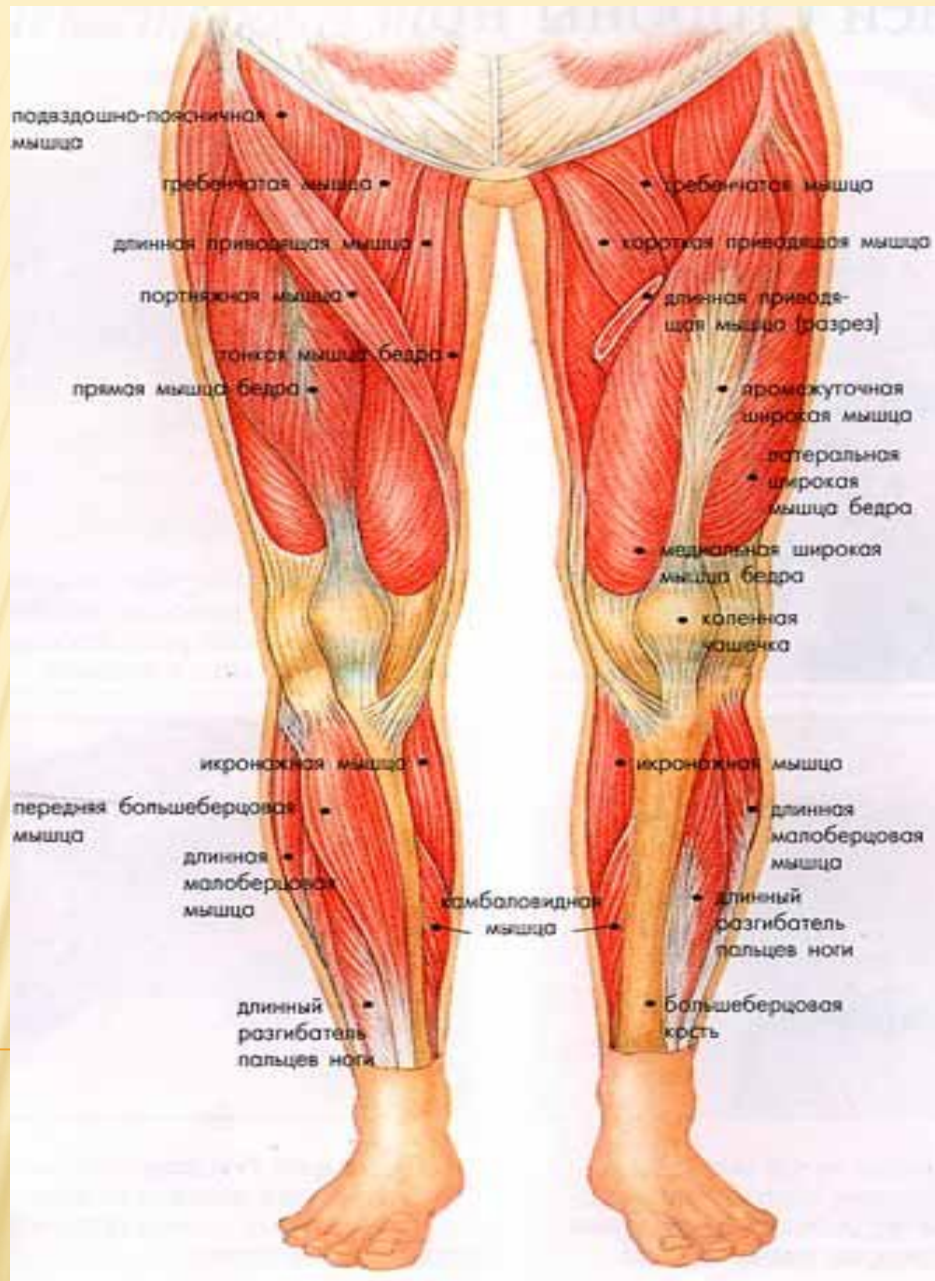
Artic. with 25, 26

Artic. with 27, 28

Artic. with 29, 30



Кости ног и тазовые кости



Сгибающая мышца крыла

Разгибающая
мышца крыла

Челюстная
мышца

Бицепс

Трицепс

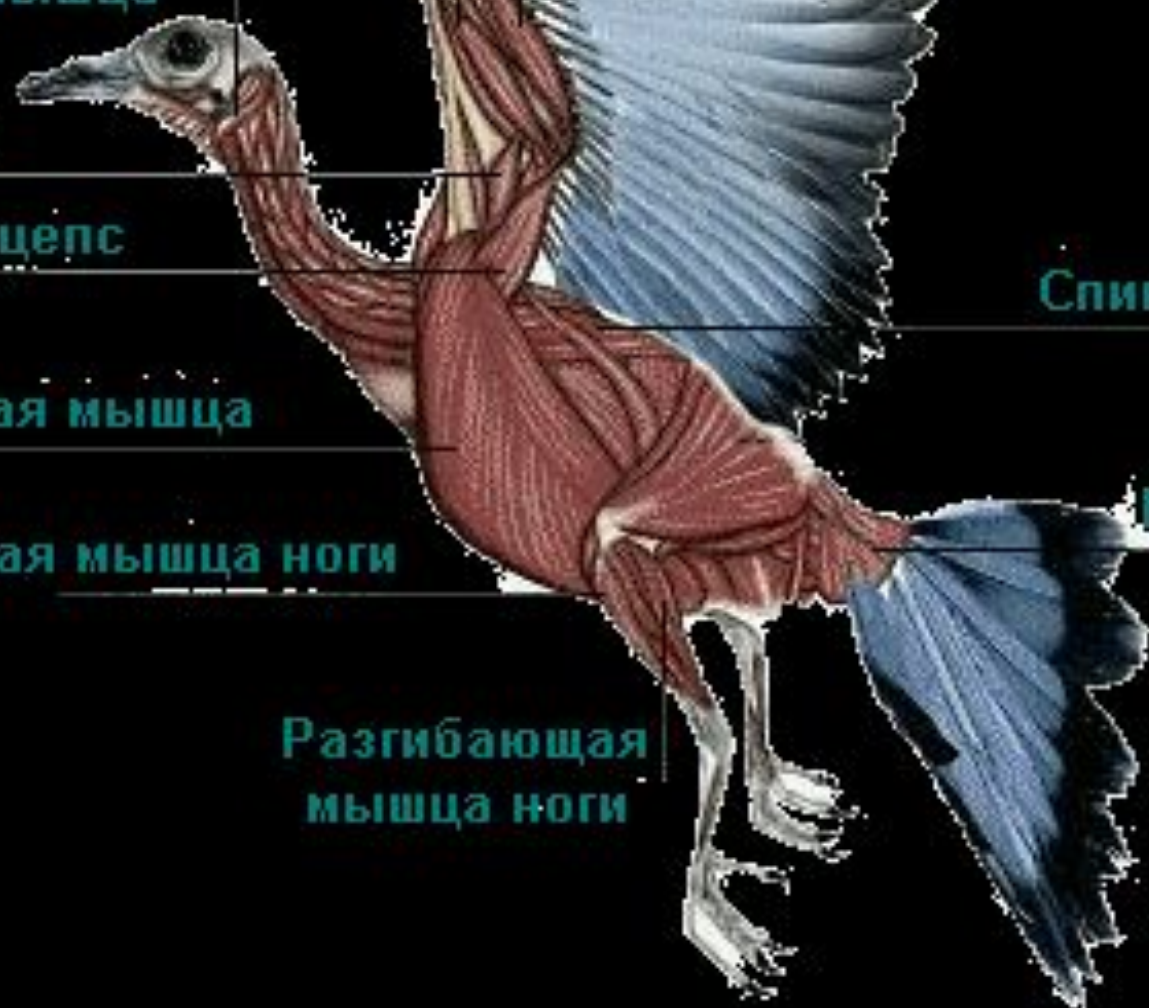
Грудная мышца

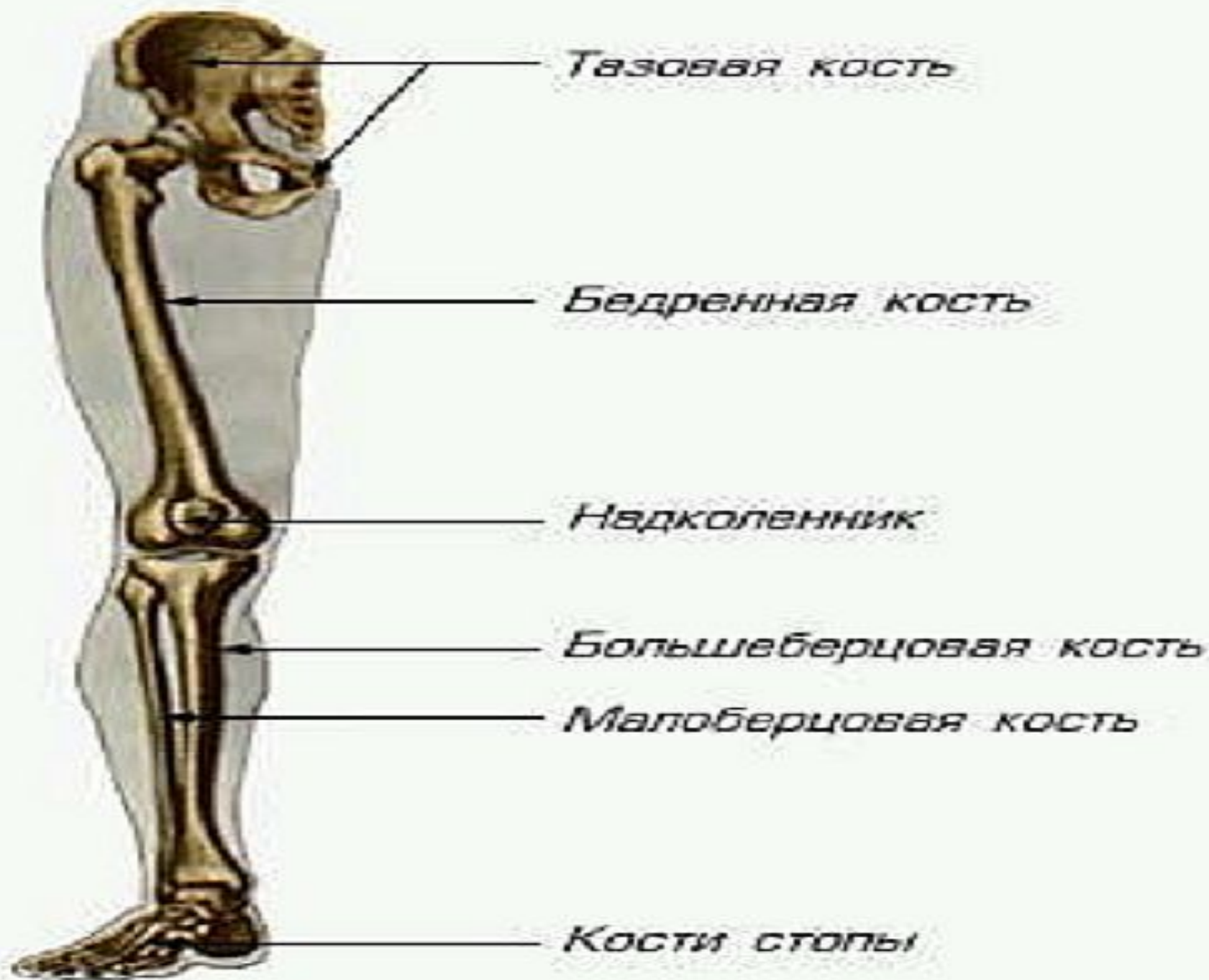
Сгибающая мышца ноги

Разгибающая
мышца ноги

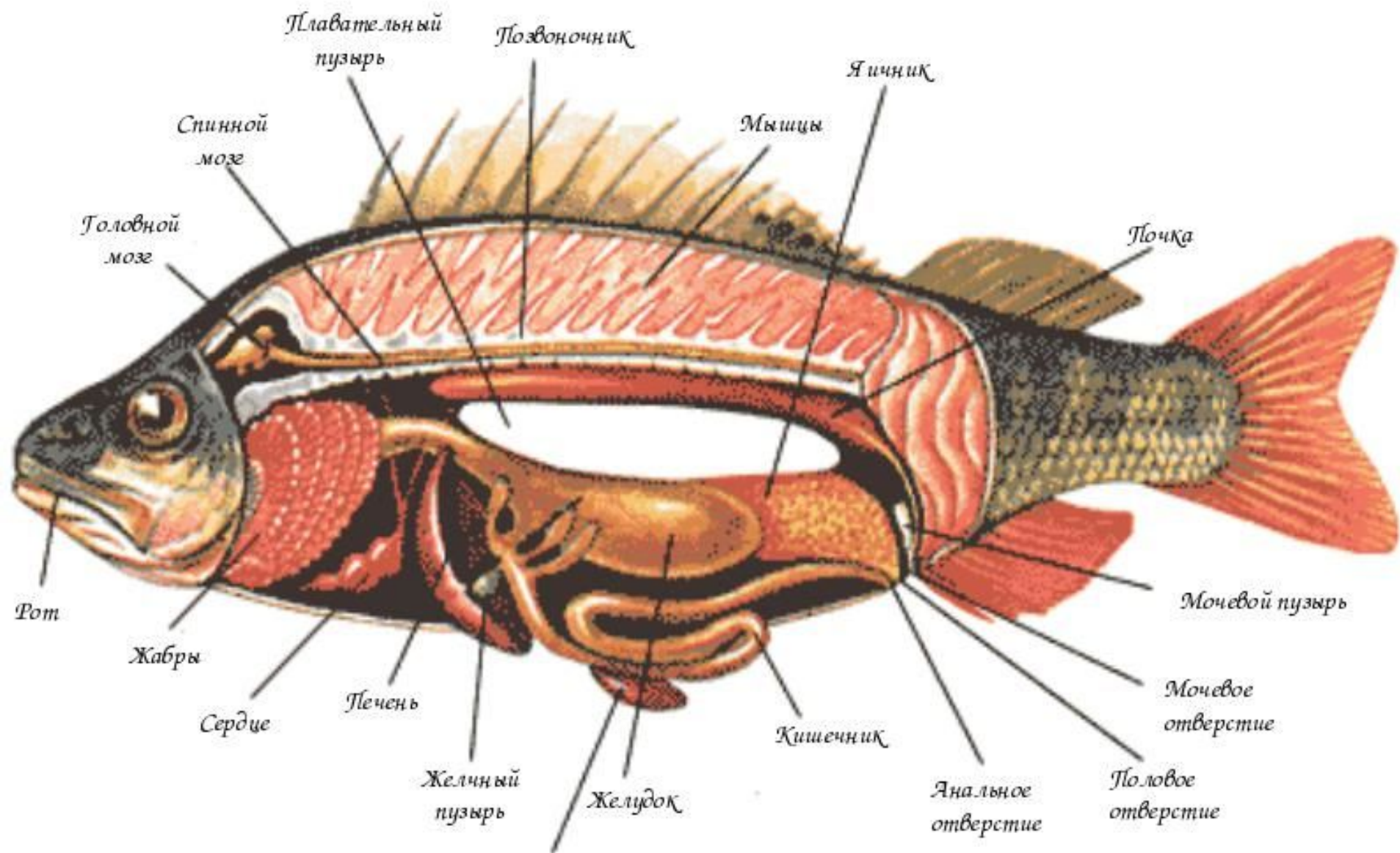
Спинные мышцы

Мышцы хвоста



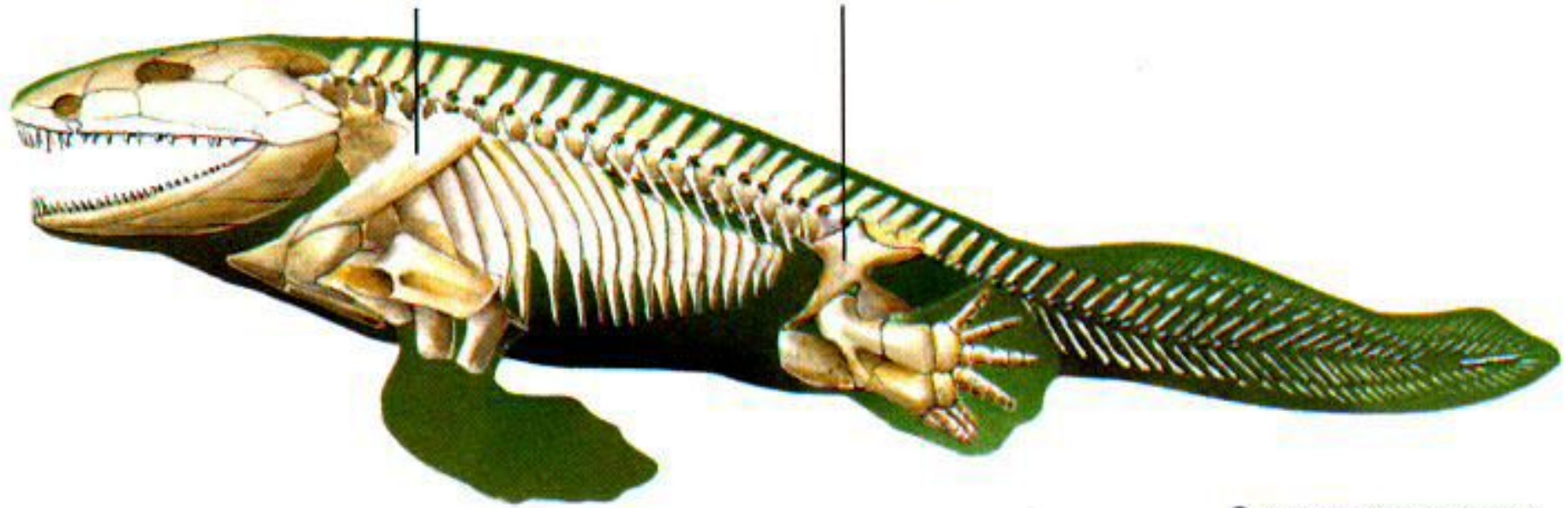


ВНУТРЕННЕЕ СТРОЕНИЕ РЫБЫ



плечевой пояс

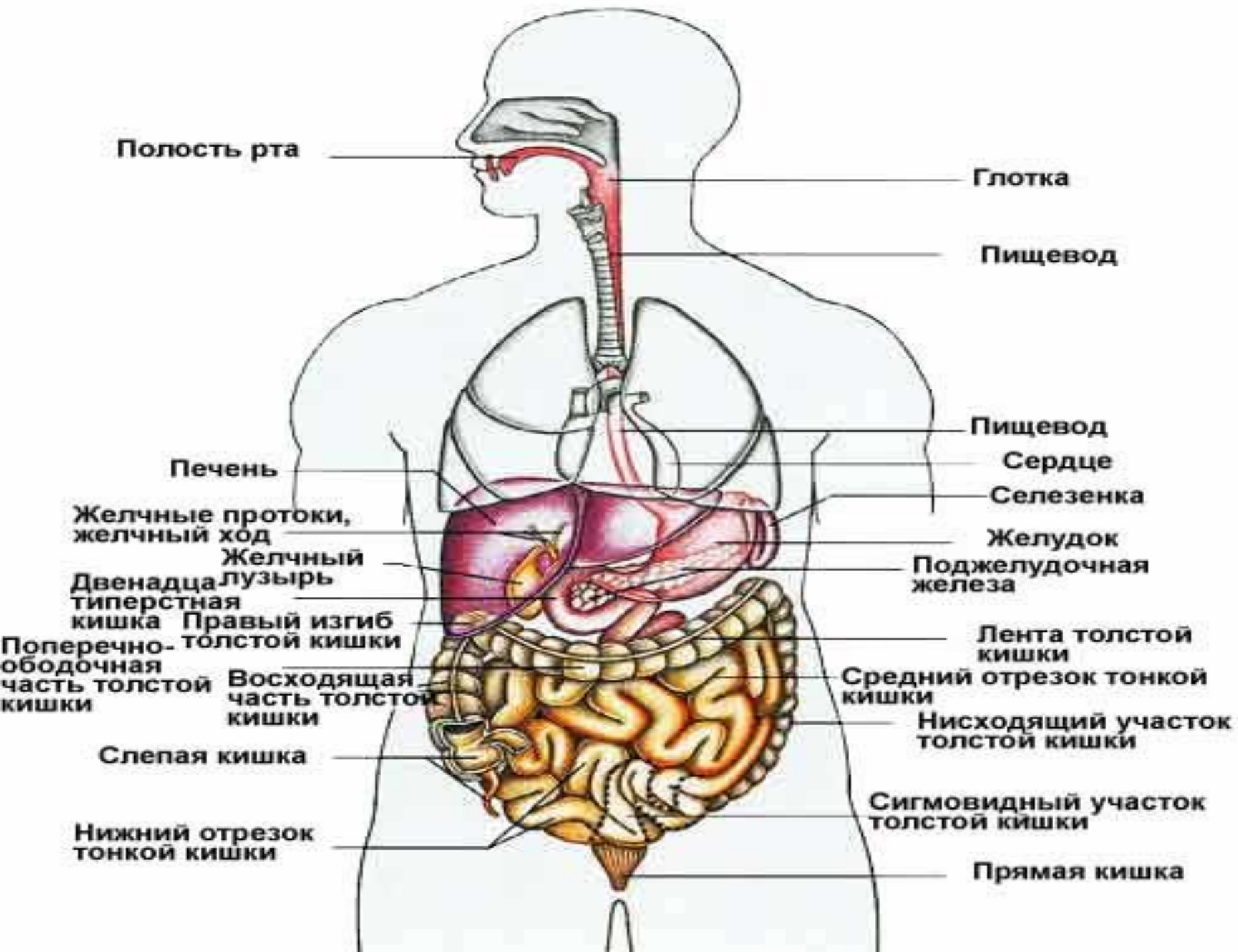
тазовый пояс



Скелет ихтиостеги.

Скелет кистеперой рыбы.





***Спасибо за
внимание***
