

# АНОМАЛИИ РАЗВИТИЯ РЕПРОДУКТИВНОЙ СИСТЕМЫ АНОМАЛИИ РАЗВИТИЯ ВУЛЬВЫ И ДЕВСТВЕННОЙ ПЛЕВЫ



# АНОМАЛИЯ

- неправильность, отклонение  
от нормы или отклонение от общей  
закономерности



# ГИПОСПАДИЯ

- ⦿ Недоразвитие мочеиспускательного канала с его открытием во влагалище



# ЭПИСПАДИЯ

- ⊙ Неправильно развитые НПО с недоразвитием передней стенки мочеиспускательного канала, с расщиплением клитора и лона




# АТРЕЗИЯ ГИМЕНА (АТРЕЗИЯ ДЕВСТВЕННОЙ ПЛЕВЫ)

Клиническая картина устанавливается в период полового созревания или в период родовой зрелости, при отсутствии менструаций




# МЕХАНИЗМ АТРЕЗИИ ГИМЕНА

Менструальная кровь  
скапливается во влагалище



Растяжение стенок влагалища  
(гематокольпос)



Опухолевидная форма  
влагалища (верхний полюс выше  
плоскости входа в малый таз)



Заполнение кровью полости  
матки (гематометра) и  
маточных труб  
(гематосальпинкс)

# СИМПТОМЫ АТРЕЗИИ

- ⦿ Тянущие боли в пояснице
- ⦿ Схваткообразные боли внизу живота
- ⦿ Недомогание в дни менструации
- ⦿ Перитониальные симптомы при попадании крови в брюшную полость или при инфицировании крови



# ДИАГНОЗ СТАВИТСЯ НА ОСНОВАНИИ:

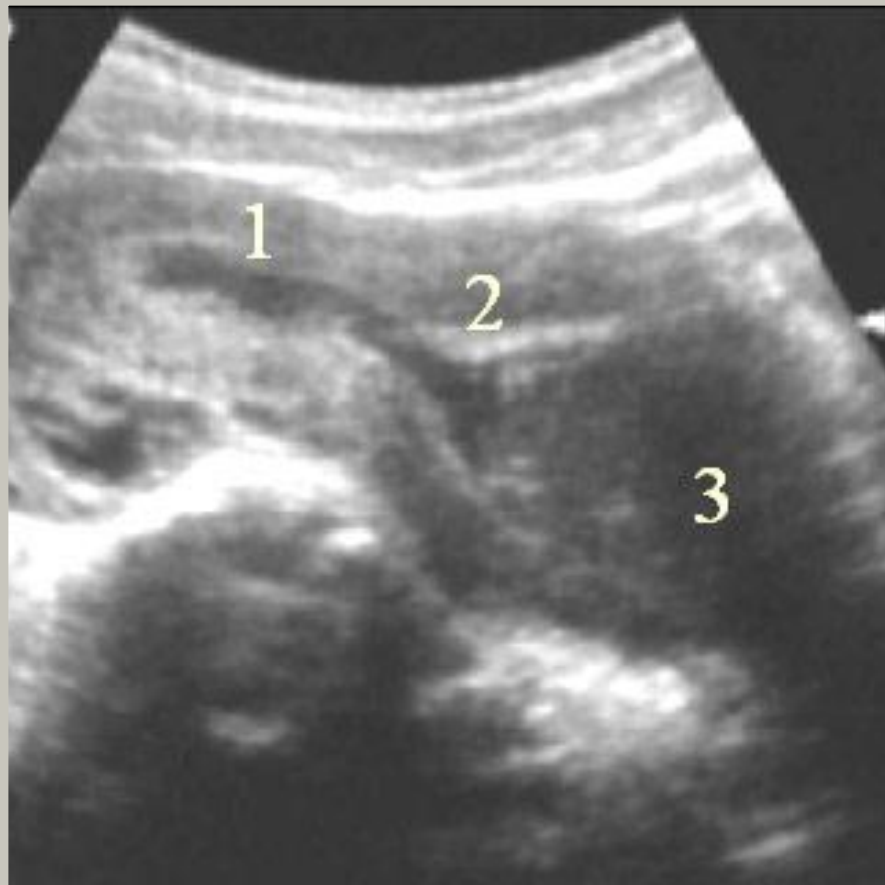
## 1.) Внешнего осмотра



У сплошная, слегка выпячивающая  
кнаружи синеватая девственная плева



## 2.) УЗИ



1 - Гематометра , 2 - Гематоцервикс, 3 - Гематокольпос

### 3. РЕКТОАБДОМИНАЛЬНОГО ИССЛЕДОВАНИЯ



Опухолевидные эластические образования

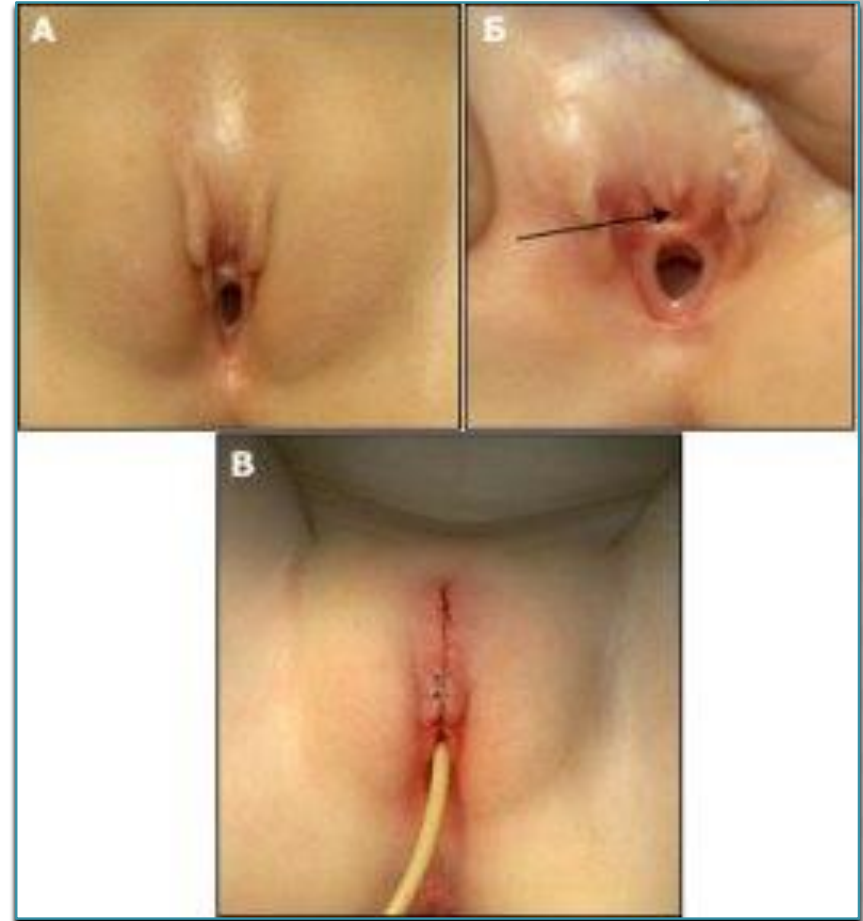
# ДИФФЕРЕНЦИРОВАННЫЙ ДИАГНОЗ

- ⦿ С дистопированной (тазовой) почкой
- ⦿ Опухолью яичника



# ЛЕЧЕНИЕ

- ⊙ Частичное иссечение
- ⊙ Крестообразное иссечение и наложение отдельных швов на края разреза



СПАСИБО ЗА ВНИМАНИЕ!!!

