

Антинаучная сущность социального дарвинизма и расизма

Социальный дарвинизм

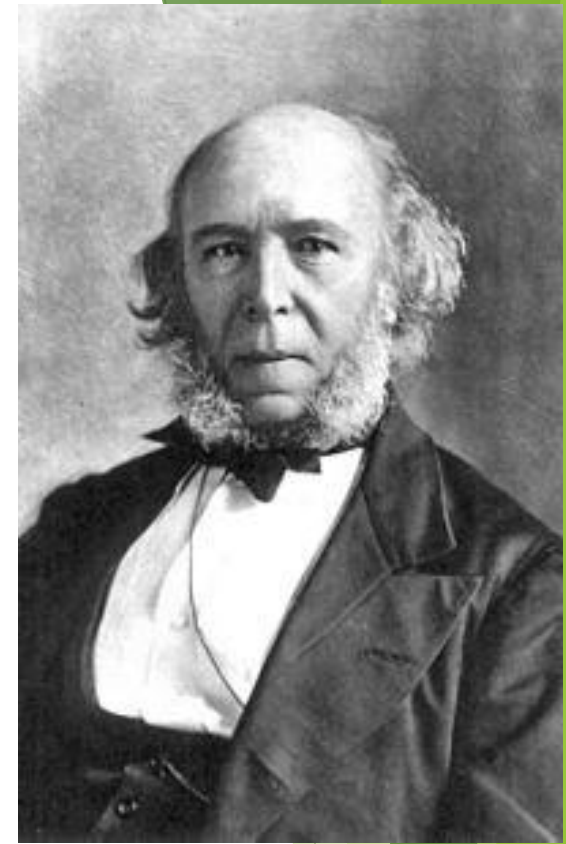
- ▶ Социал-дарвинизм — течение в общественных науках в XIX — XX вв., сводящее законы развития человеческого общества к биологическим закономерностям естественного отбора, выживания наиболее приспособленных, к установкам теорий инстинкта, наследственности и т. д.

Социальный дарвинизм

- ▶ Социал-дарвинисты считают, что идет отбор более ценных людей, а социальное неравенство в обществе – следствие биологического неравенства людей, которое контролируется естественным отбором.

«Бедность бездарных, несчастья, обрушивающиеся на неблагоприятных, голод, изнуряющий бездельников, и то, что сильные оттесняют слабых, оставляя многих «на мели и в нищете» — всё это воля мудрого и всеблагого провидения».

Герберт Спенсер (инициатор социал-дарвинизма)

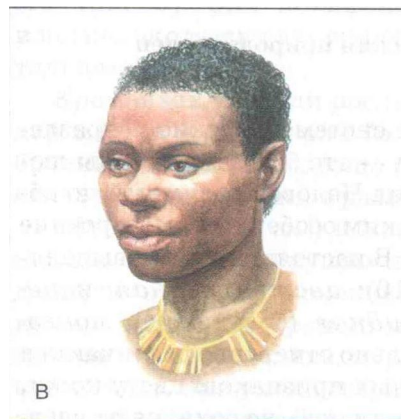
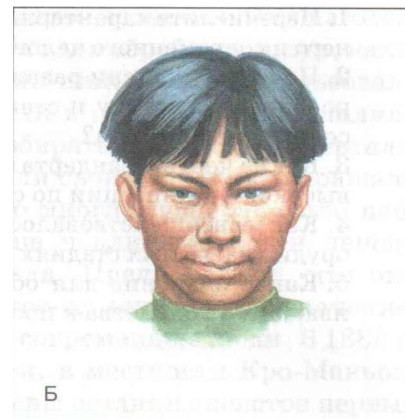
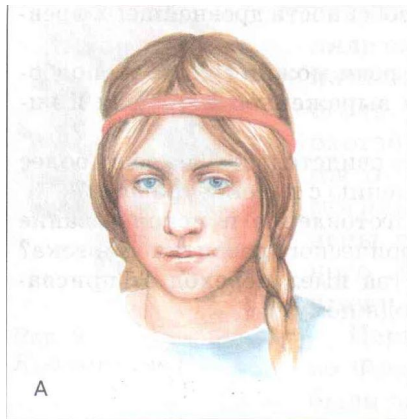


Томас Мальтус - предшественник
социал-дарвинизма

Вывод

социал-дарвинизм применяет законы эволюции природы к общественным явлениям человеческого общества и по своей сущности является антинаучным учением, поскольку неправомерно перенесение закономерностей, действующих на одном уровне организации материи, на другой.

Современные расы человека



С учетом происхождения и родства

- ▶ В основе той теории лежат представления о том, что расы имеют единое происхождение. Их классификация изображается в виде эволюционного дерева с коротким стволом и расходящимися ветвями.

Популяционная концепция

- ▶ Первичное появление в процессе эволюции признаков малых, а не больших рас, свидетельствует о том, что большие расы имеют множественное происхождение и представляют собой крупные популяции, объединенные климатогеографическими характеристиками условий существования и адаптивностью большинства основных признаков. Таким образом большие расы представляют собой огромные популяции, малые расы - субпопуляции.

Биохимические данные

- ▶ Различия между расами - 8 %
- ▶ Различия между соседями - 80%
- ▶ По группам крови европейцы ближе к африканцам, а по системе иммуноглобулинов - к монголоидам.

Генетические данные

- ▶ Расстояние между генами, характерное для больших рас составляет 0,03 М.
- ▶ Для подвидов оно составляет - 0,17 -0,22 М.
- ▶ В животном мире генетическое расстояние равное, 0,03 М соответствует отличиям местных популяций друг от друга.

Физиологические доказательства

- ▶ Темный цвет кожи южных рас мог сформироваться как приспособительный признак к ультрафиолетовому излучению.
- ▶ Небольшой рост и плотное телосложение эскимосов - приспособление к холоду.
- ▶ Широкая грудная клетка южноамериканских индейцев - приспособление к разреженному воздуху.

Что такое расизм?

Раси́зм — совокупность воззрений, в основе которых лежат положения о физической и умственной неравноценности человеческих рас и о решающем влиянии расовых различий на историю и культуру.

Работорговля процветала во многих странах



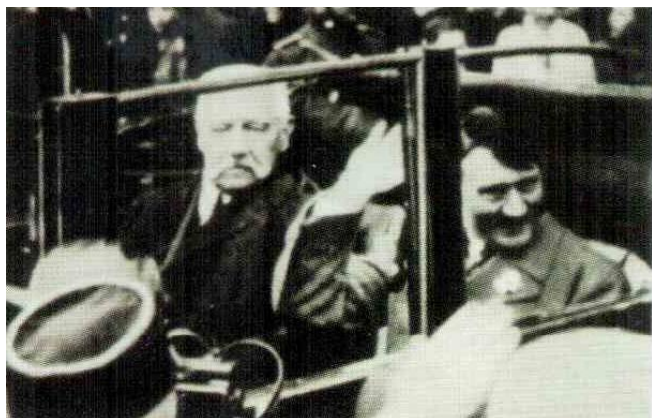
В Америке 20-х годов расизм был правилом. Ку - Клуks - Клан. Основан в 1866 г. Для преследования американских негров. Запрещен в 1877. Но действует и поныне.



Нацистская Германия 1933 год



В ряды партии были призваны и дети



художников.

В ноябре 1923 года путч Гитлера в Баварии (слева) провалился. За 9 месяцев тюрьмы он написал «Майн кампф» («Моя борьба»). Решив взять власть легально, с помощью своей партии, он создаёт свою личную гвардию, СС, и развивает пропаганду.



Йозеф Геббельс (1897–1945), глава пропаганды нацистской партии с 1928 г. (карикатура в центре), сеял идеологию расизма через печать, массовые шествия и «передвижную агитацию».

Результатом расистской политики стало создание лагерей смерти



В ЛАГЕРЯХ СМЕРТИ
нацисты уничтожили
сотни тысяч русских
военнопленных,
нарушив **Женевскую**
конвенцию.
В освобождённом
Бухенвальде
американцам
открылось
чудовищное зрелище:
генералы **Эйзенхауэр**
и **Брэдли** рыдали при
виде полуживых
скелетов. Слева: дети
в концлагере.

НЕОНАЦИСТЫ



Этологические доказательства

- ▶ Расовая и национальная неприязнь является врожденной. Это ошибка генетической программы.
- ▶ Расистские высказывания следует просто пресекать, а если проповедник уж очень активен, то и изолировать его от средств воздействия на других людей.

ВЫВОДЫ

- ▶ На нашей планете существует всего лишь один вид людей - Homo sapiens.
- ▶ Единство человечества вытекает из общности происхождения, сходства строения и плодovitости потомства, браков между представителями разных рас.