

# АНТРОПОЛОГИЧЕСКОЕ ИЗУЧЕНИЕ ОБРАЗОВ

{ Презентация ст-ки  
I курса М9101  
Менщиковой Полины

# Визуальная антропология: Пространственное видение и методы изображения человека

- Визуальная антропология является устоявшейся международной дисциплиной с подчеркиваемым уклоном в исследование этно-визуальных особенностей фольклорной культуры, будь то деревня или город. Задача этно-визуальной антропологии заключается в понимании того, «как культура себя запечатляет и запечатляется извне». Такое понимание визуальной антропологии можно назвать, как современным этапом постфольклористики, возмещающим задачи прежнего изучения фольклора, так и ставящим новые проблемы именно визуальной, фотографической, будь то действительно фотография, видеофильм или короткометражный фильм, фиксации и анализа различных этнологических аспектов социума, религии, политики, культуры. Если отечественная практика визуальной антропологии основывается, как правило, на видеоанализе фольклорной и региональной тематики, то зарубежные антропологи работают и с собственно искусством и архитектурой.

{ Этнологический подход

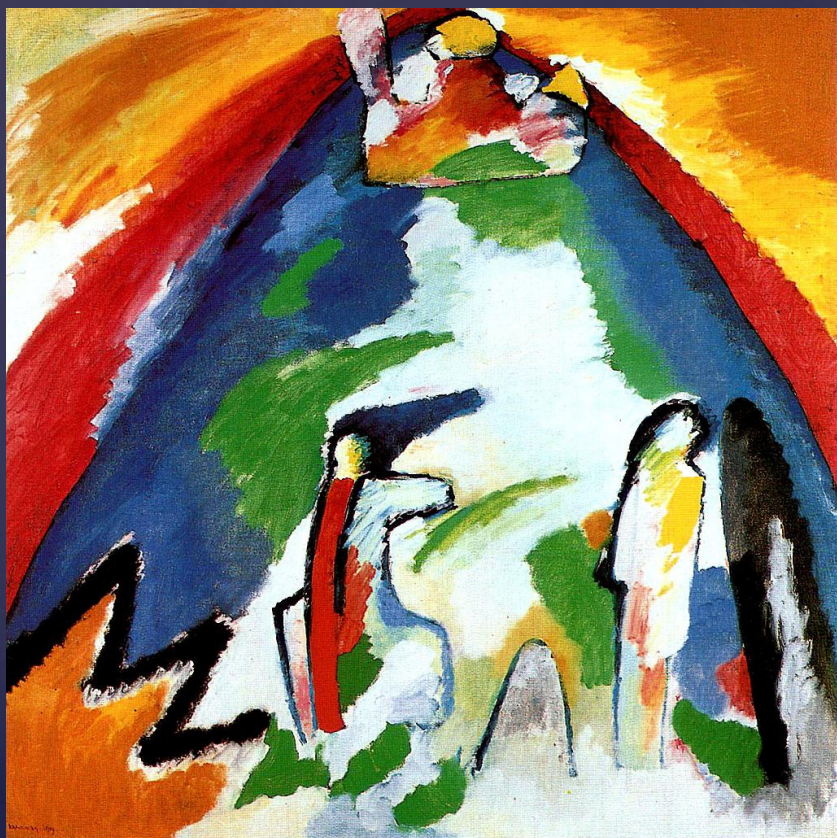
- фиксируется среда обитания человека

{ Пространственный подход

- речь идет о гаптическом пространстве, т.е. пространстве, означенном касаниями человека

Визуальную антропологию интересуют не собственно факт изображения человека в искусстве и архитектуре, а выведение определенных сил и силовых полей, воздействующих на сложение истоков образа человека, и одновременно на ментальную деятельность древнего, средневекового и современного наблюдателя.

# АНТРОПОЛОГИЧЕСКАЯ КРИВАЯ. ИКОНОГРАФИЯ АБСТРАКЦИОНИЗМА



Орнамент имеет прямое  
касательство к  
жизнедеятельности искусства, к  
принципам изображения не  
только человека, но и  
окружающего его пространства.



- В персидской литературной поэтике существовал свод правил украшения поэтической речи (ilm al-badī'). Кроме актуальности свода этих правил для понимания поэтической речи, персидские поэтологи выводят особенности стихосложения в непоэтическое пространство. Поэтологи приравнивают фигуры поэтической речи украшению стен, пола и потолка жилого дома, т.е. одновременно орнаменту и строительному делу. Нельзя сказать, что фигуры поэтической речи вводятся в архитектурное пространство, нет, поэтологи подчеркивают наличие общего пространства для орнамента и архитектуры.
- Немаловажно помнить, что общее для поэзии, орнамента и архитектуры пространство обладает кривизной.

## Поэзия как инструментовка сущего

{ Катафатический  
принцип

- совокупность теологических принципов, постулирующая познание Бога через понимание того, чем, или вернее, кем Он является.

{ Апофатический  
принцип

- метод, заключающийся в выражении сущности Божественного путём последовательного отрицания всех возможных его определений как несоизмеримых ему, познании Бога через понимание того, чем он не является.

Методы визуализации