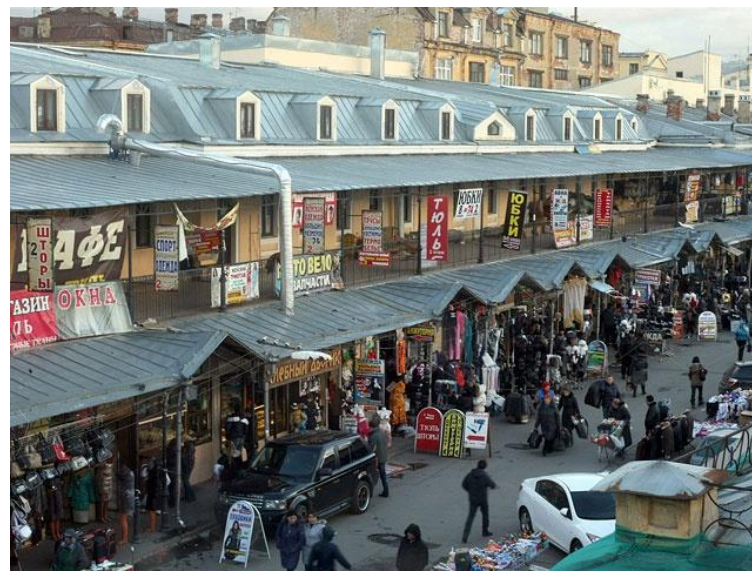


Апраксин двор



Апра́ксин двор (в народе — Апра́шка) — архитектурный комплекс в центральной части Санкт-Петербурга, один из крупнейших исторических торговых центров города. Занимает 14 га территории, ограниченной улицами Садовой, Ломоносова, набережной Фонтанки и Апраксиным переулком, памятник архитектуры (региональный). Назван по фамилии первого владельца земельного участка — графа Ф. М. Апраксина.



Исторически территория нынешнего Апраксина двора складывалась из двух частей — Щукина двора (на котором торговали сельскохозяйственными продуктами, владельцем земли в середине XVIII века был купец Иван Щукин) и собственно Апраксина двора (земли Фёдора Апраксина).



С 1754 года на участке Апраксина началось строительство торговых лавок, которые сдавались внаём или продавались с землёй. К концу XVIII века здесь сформировались обширные торговые ряды.



К середине XIX века в Щукином и Апраксином дворах была сосредоточена почти вся букинистическая торговля Санкт-Петербурга. Здесь торговали и подержанными картинами (см. повесть Гоголя «Портрет»).



По указу Николая I в 1833 году Апраксин и Щукин дворы были объединены в один обширный рынок. В 1862 году сильный пожар уничтожил большую часть строений рынка.

После пожара застройка рынка велась по плану:

В 1863 году была построена Александровская линия вдоль Садовой улицы
(архитектор И. Д. Корсини)

В 1864 — Мариинская линия
(арх. А. И. Кракау).

Основные корпуса Апраксина двора, сохранившиеся по сей день, были сооружены в 1870-1880-х годах.

В начале XX века торговые лавки были надстроены третьим и четвёртым этажами, их общее количество превышало 660.



3 июля 1914 года произошёл
очередной пожар в Апраксином
дворе.



Перед началом Первой мировой войны, по неподтверждённым сведениям, Апраксин двор стал крупнейшим в Европе по оптовому товарообороту. В советские годы Апраксин двор был крупным центром комиссионной торговли.



Современное состояние

Сейчас Апраксин двор включает 57 корпусов, большинство из которых находятся в городской собственности, является одним из крупнейших торговых центров Петербурга. В начале XXI века начаты работы по фундаментальной реконструкции территории торгового комплекса с выводом действующих торговых площадей на периферию города.





В 2009 г., 2012 г. и 5 мая 2014 г. Апраксин двор страдал от пожаров.



Проекты реконструкции



6 сентября 2007 года городскими властями был объявлен конкурс на реконструкцию Апраксина двора[3]. В 2008 году был объявлен победитель конкурса — компания «Главстрой», входящая в группу «Базовый элемент» предпринимателя Олега Дерипаски, пообещавшая вложить в реконструкцию комплекса до 40 млрд руб.



В начале 2008 года появилась информация о том, что в конкурсе проектов реконструкции старого Апраксина двора участвуют проекты двух британских архитектурных бюро «Wilkinson Eyre Architects» (автор проекта Крис Уилкинсон) и «Foster & Partners»





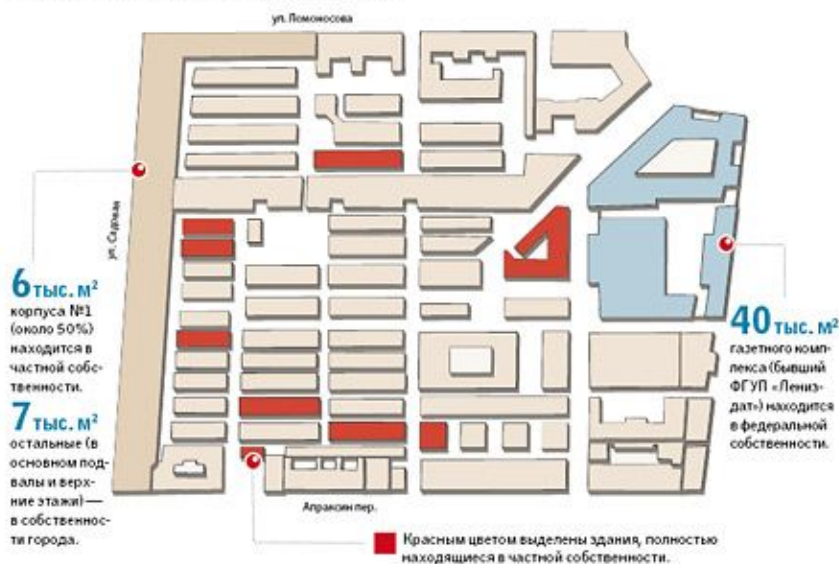
Ваганов Антон

Для предпринимателей Апраксина двора в 2008—2009 годах был построен Гражданский рынок; он расположился в Калининском районе на улице Руставели, 45. Он был открыт в январе 2009 года.

На сайте компании «ГлавСтрой» было заявлено, что ещё до конца 2012 года Апраксин двор прекратит своё существование.



КАРТА СОБСТВЕННОСТИ АПРАКСИНА ДВОРА



Однако 15 мая 2012 года губернатор Петербурга Георгий Полтавченко заявил, что, хотя Апраксин двор превратился в настоящий градостроительный тупик, он не намерен допускать полного сноса комплекса.





В феврале 2013 года петербургские власти объявили о том, что не будут продлевать контракт на реконструкцию Апраксина двора с «Главстроем», посетовав на то, что за четыре года данная компания сумела лишь построить забор.



Проезды Апраксина двора

Проезды Апраксина двора носят свои, исторически сложившиеся названия, например такие:

Алекса́ндровская ли́ния проходит от Чернышёвского до Графского проезда. Название дано 17 августа 1863 года по Александровскому торговому ряду, который был назван в честь А. А. Суворова.

Воро́нинский прое́зд проходит от Чернышёвского проезда до Апраксина переулка. Название появилось в 1860-е. Наименован в честь М. С. Воронина, чьи торговые ряды здесь располагались.





Воскресёнский проёзд проходит от Мариинского до Чернышёвского проезда. На Чернышёвский проезд выходит через арку дома №28 (корпус №15) по Садовой улице.

Графский проёзд проходит от Александровской линии до Михайловского проезда. Название появилось в 1904 году. Происхождение неизвестно.



Еленинский проёзд проходит от Графского до Чернышёвского проезда. Название известно с 1860-х. Происхождение не установлено.

Инструментальная линия проходит от Воронинского проезда до набережной реки Фонтанки. Название известно с 1904 года. Связано с тем, что здесь торговали строительными инструментами.

Курятная линия проходит от Фруктовой линии до улицы Ломоносова. Название появилось в начале XX века. Связано с тем, что здесь торговали курами.

Мариинский проезд проходит от безымянного проезда до Воскресенского проезда. Название существовало с 1904 года по 1910-е. Назван по Мариинскому рынку.





Миха́йловский прое́зд проходит от Чернышёвского проезда до Апраксина переулка. Выезд на Апраксин переулок закрыт. Назван в 1860-е в честь владельца лавок.

Москательная линия проходит от безымянного проезда до Воскресенского проезда. Название известно с 1904 года. Связано с тем, что здесь торговали москательными товарами.



Степа́новский проезд проходит от Ягодного проезда до Апраксина переулка. С 1849 по 1853 год назывался Вновьпроложенная улица, включал современный Торговый переулок.

Суконная линия проходит от безымянного проезда до Воскресенского проезда. Название дано в 1904 году. Связано с тем, что здесь торговали сукном.

Фрукто́вая линия проходит от Воскресенского проезда до Торгового переулка. Название дано в 1904 году. Связано с тем, что здесь торговали фруктами.

Чернышёвский проезд проходит от Александровской линии до Ягодного проезда. Название появилось в 1860-е. Назван по Чернышёву переулку. С 16 января 1964 года по 8 октября 2007 года не имел названия.

Ягодный проезд проходит от Степановского проезда до Михайловского проезда. Название появилось в начале XX века. Связано с тем, что здесь торговали ягодами.

