

# Архитектурные ансамбли первой половины XVIII века на Яузе.



**ВЛАСОВА Е.М.**

# Лефортовский дворец



Снимок 1883 года.





Рис. 81. Вид на 6. Лефортовский дворец.

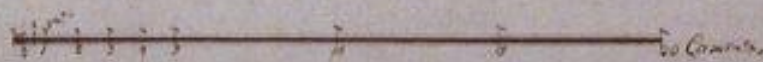


Профиль продольной Лесфортовскаго дома принадлежащаго въ Московскому Свободному дворику  
въ коемъ расположено помянутое ихъ Императорскихъ Высочествъ Великихъ Князей.

1. Комнаты нижняго этажа кои со сводами и  
назначены для прогулки
2. Комнаты средняго этажа назначены для про-  
сѣванія ихъ Императорскихъ Высочествъ Великихъ  
Князей.
3. Комнаты верхняго этажа назначены для особъ  
находящихся при ихъ Высочествахъ

ПРОФИЛЬ  
ПРОДОЛЬНОГО СЪКЪТА

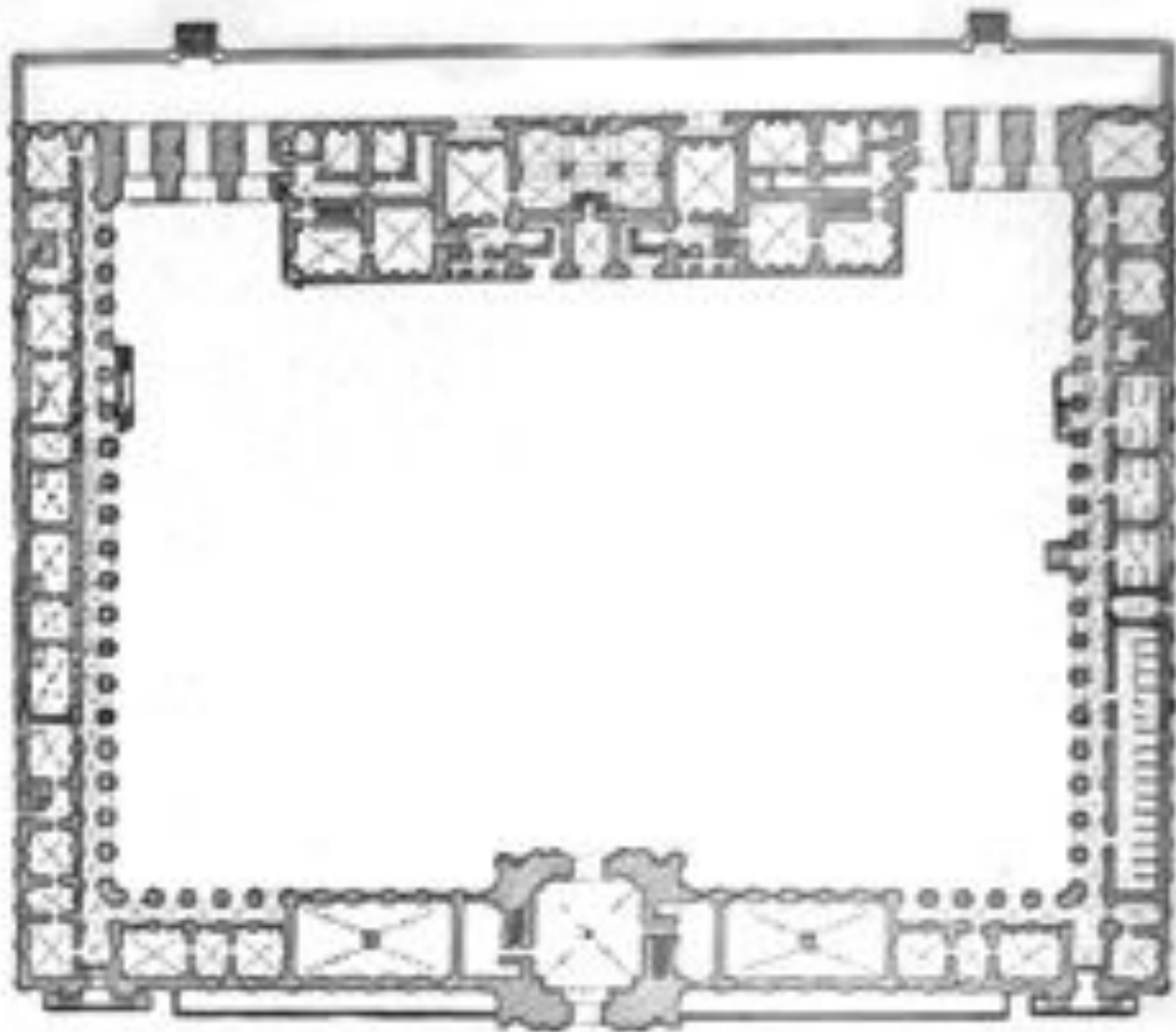
№ 21



Архитекторъ Марселлъ Кудакъ

Съвереннаго Двора 1792 года

# План дворца.

















# Лефортовский парк

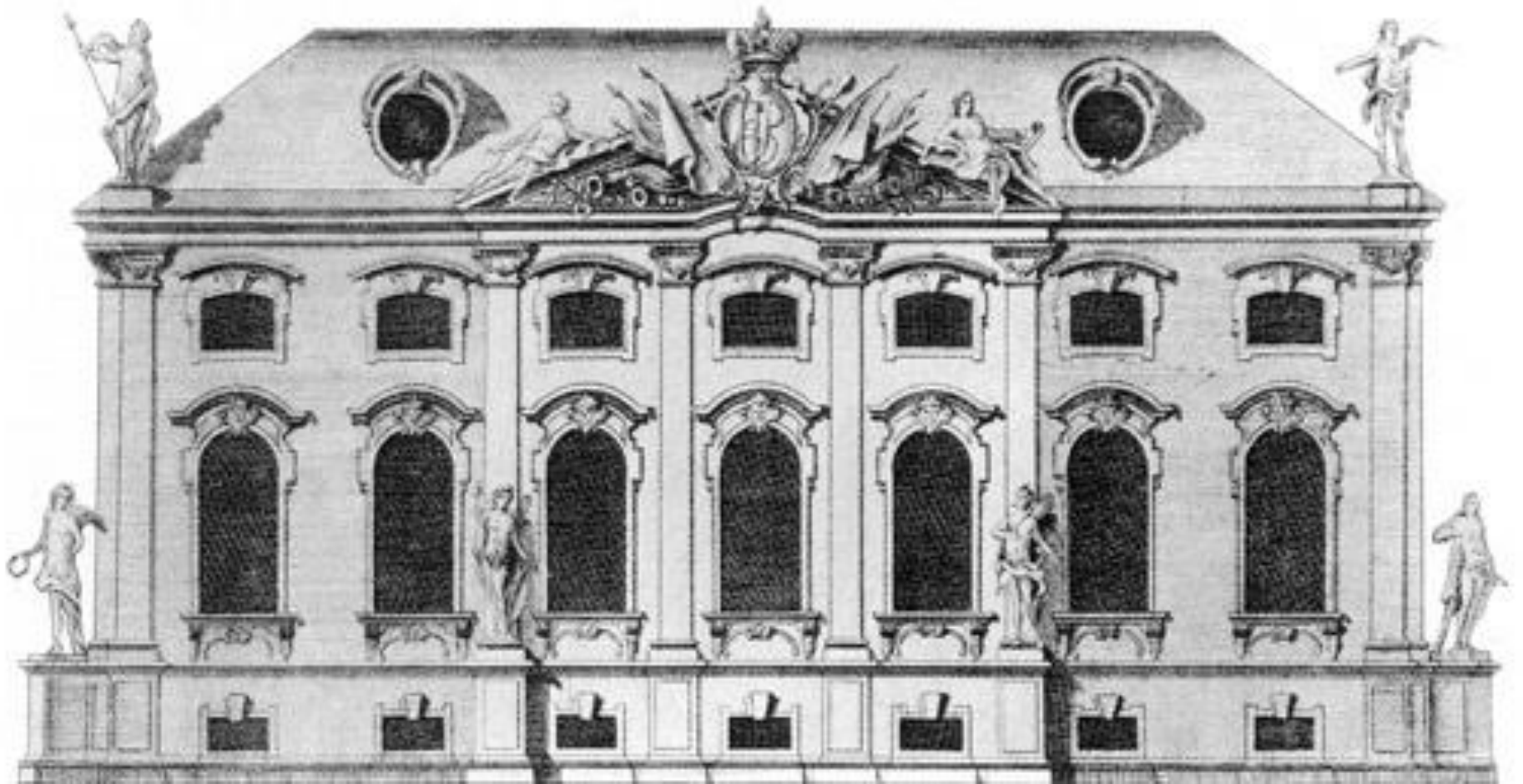


# Летний Анненгоф





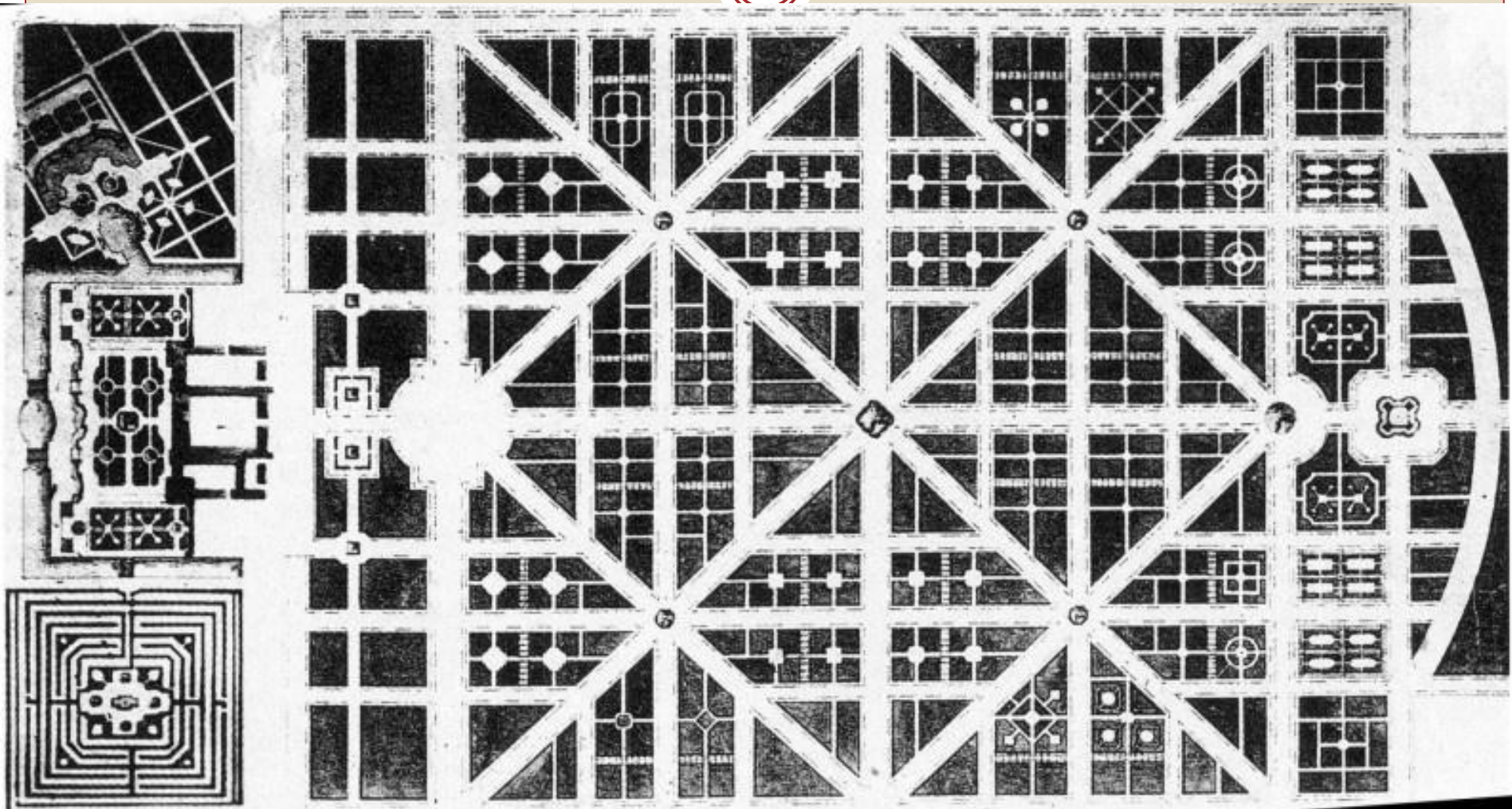
# Зимний Анненгоф







# План парка перед дворцом





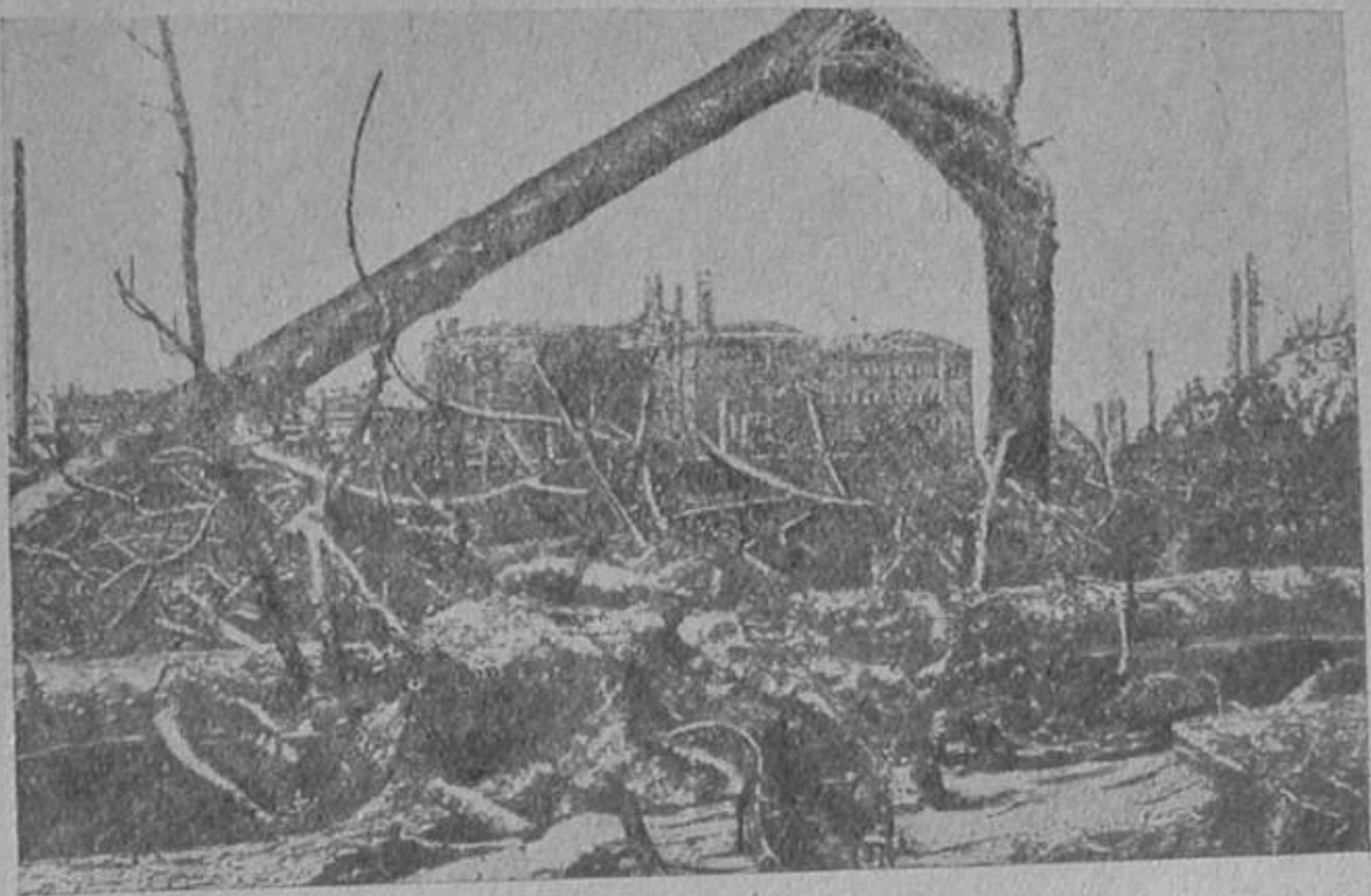


Рис. 80. Остатки Аннетофской рощи.

Спасибо за внимание!

