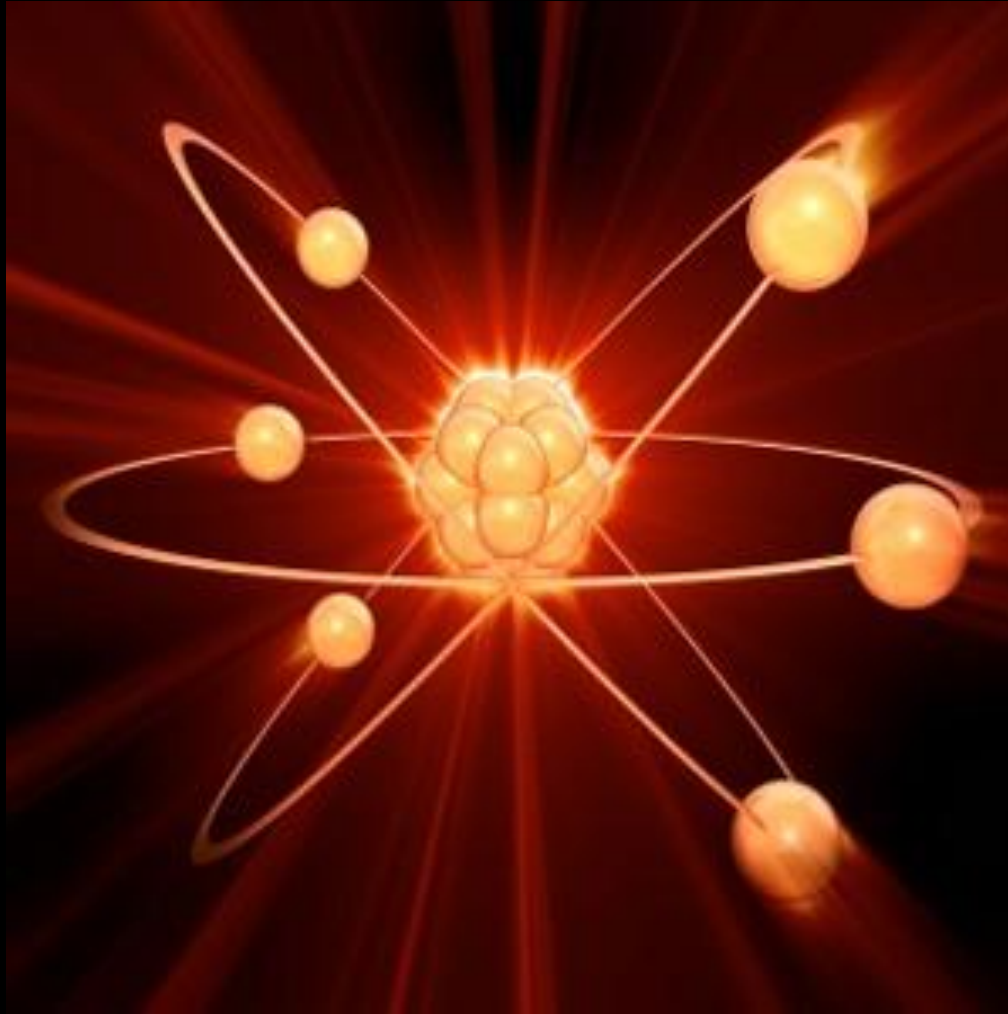


ART and SCIENCE



ИСКУССТВО И НАУКА

КУЛЬТУРА

ИСКУССТВО

НАУКА

ОБЪЕКТ	РЕАЛЬНОСТЬ ВО ВСЕМ ЕЕ МНОГООБРАЗИЕ	ОБЪЕКТИВНАЯ РЕАЛЬНОСТЬ
СУБЪЕКТ	ЧЕЛОВЕК	ЧЕЛОВЕК
ПРЕДМЕТ	ЧЕЛОВЕК, ЕГО ДУХОВНЫЙ МИР, ОТНОШЕНИЕ К ПРИРОДЕ, ОБЩЕСТВУ, ЛЮДЯМ	ПРИРОДА И ЧЕЛОВЕК КАК ЧАСТЬ ПРИРОДЫ
ЦЕЛЬ	ПОЗНАНИЕ МИРА – отражение реальности через субъективные мысли (художественные образы) Эстетическая ценность – приобщение человека к прекрасному, к красоте.	Получение новых знаний рациональными или эмпирическими методами; Установление законов, закономерностей происходящих явлений;
особенности	Мышление нестрогое, опирающееся на чувственные образы, включающее индивидуальность художника и национальные особенности его культуры	Непротиворечивое, строгое мышление, наднациональный характер ; Наука стремится «уйти» от субъективности познания – «отстранить» эмоции исследователя.

ТВОРЧЕСКИЙ ХАРАКТЕР ДЕЯТЕЛЬНОСТИ

*«Единство науки и искусства –
важнейший залог последующего
развития культуры. Нужно искать и
культивировать то, что объединяет
науку и искусство, а не разъединяет их.*

*За научно-технической революцией
должна последовать новая эпоха
Возрождения»*

М. Волькенштейн

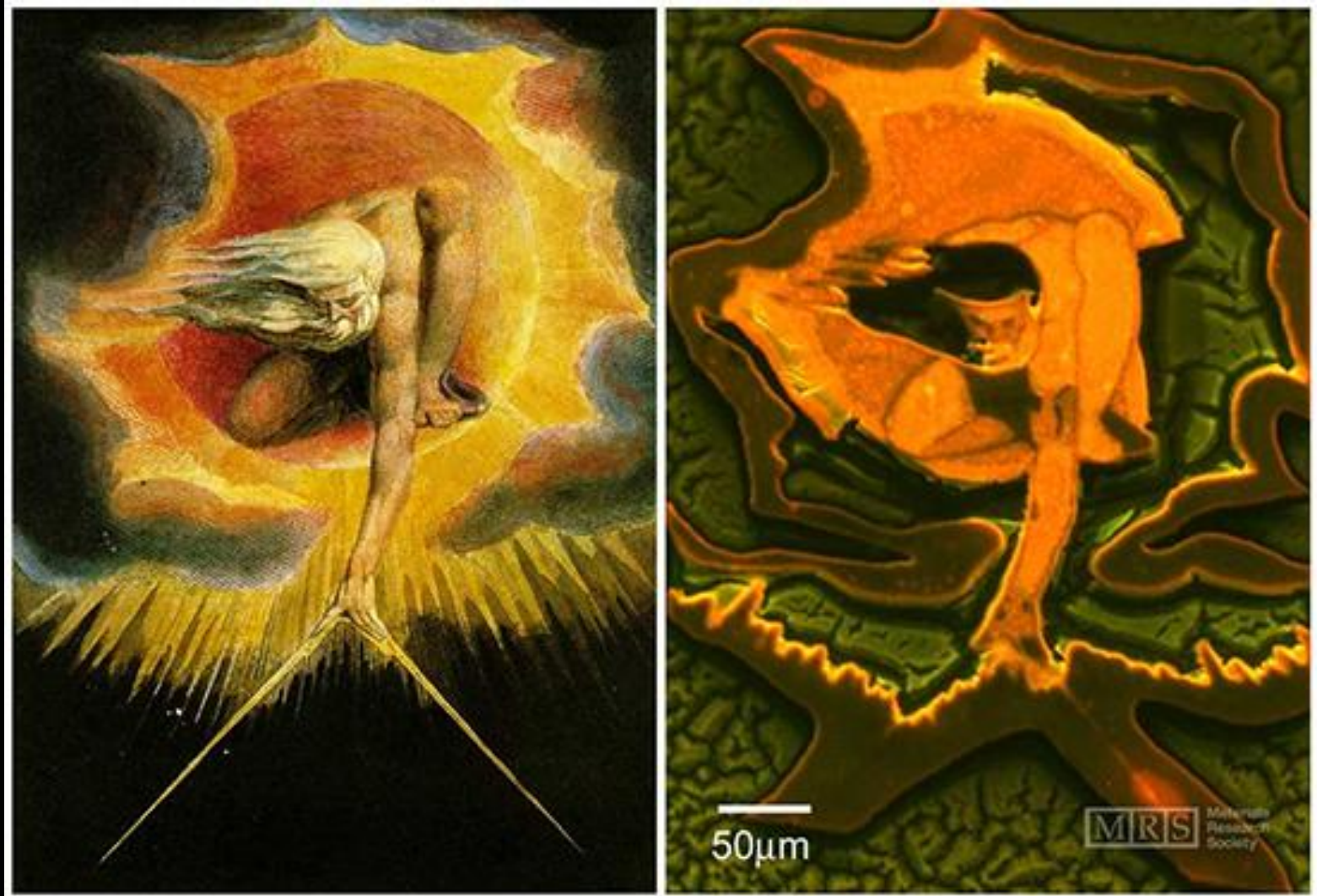
МИР «нано»

За 5 лет ожидается рост в 1,7 раза»,

Источник: Future Markets, Inc.
January 2011



«Ветхий днями» – репродукция 500х500 микрон



ТИХОХОДКА – «ВОДЯНОЙ МЕДВЕДЬ»

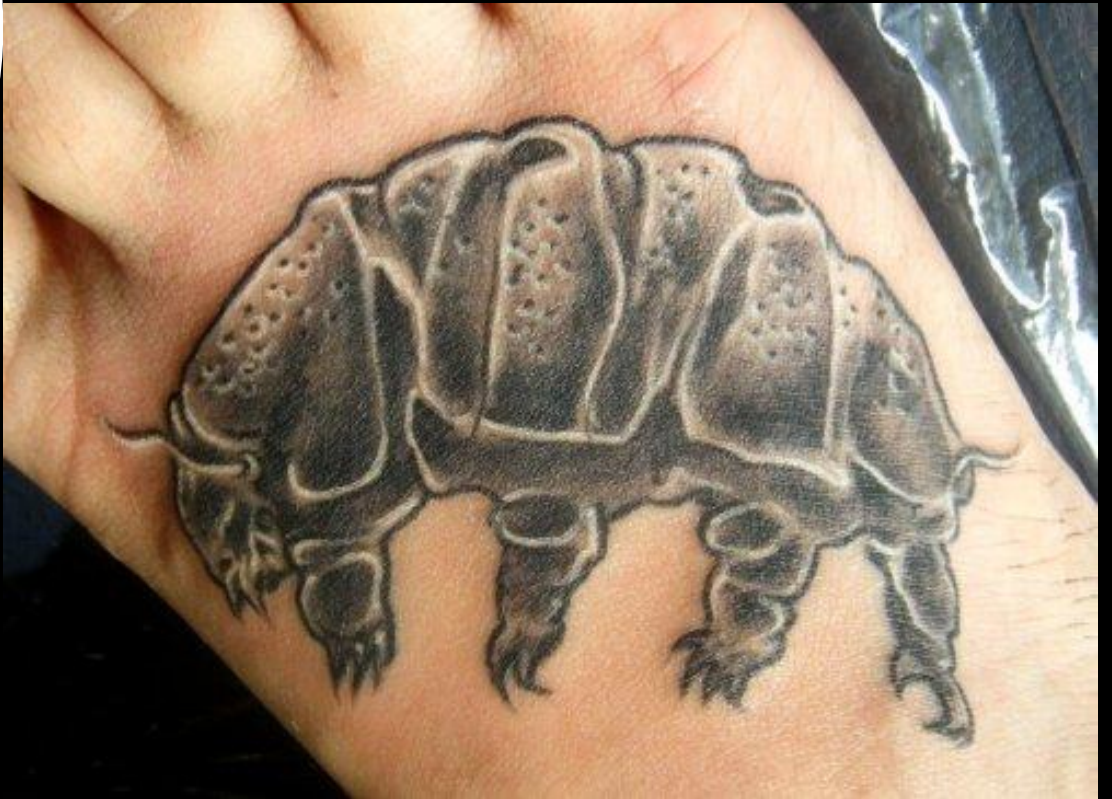
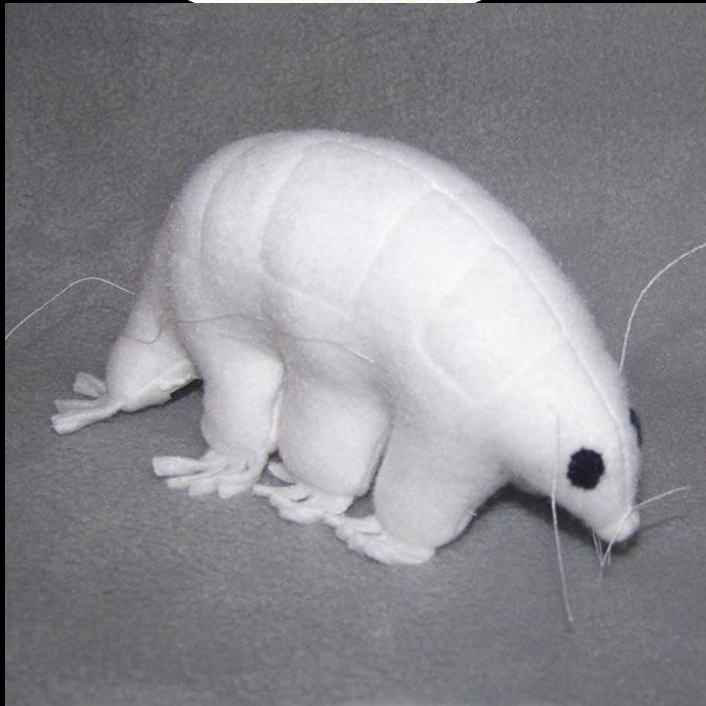


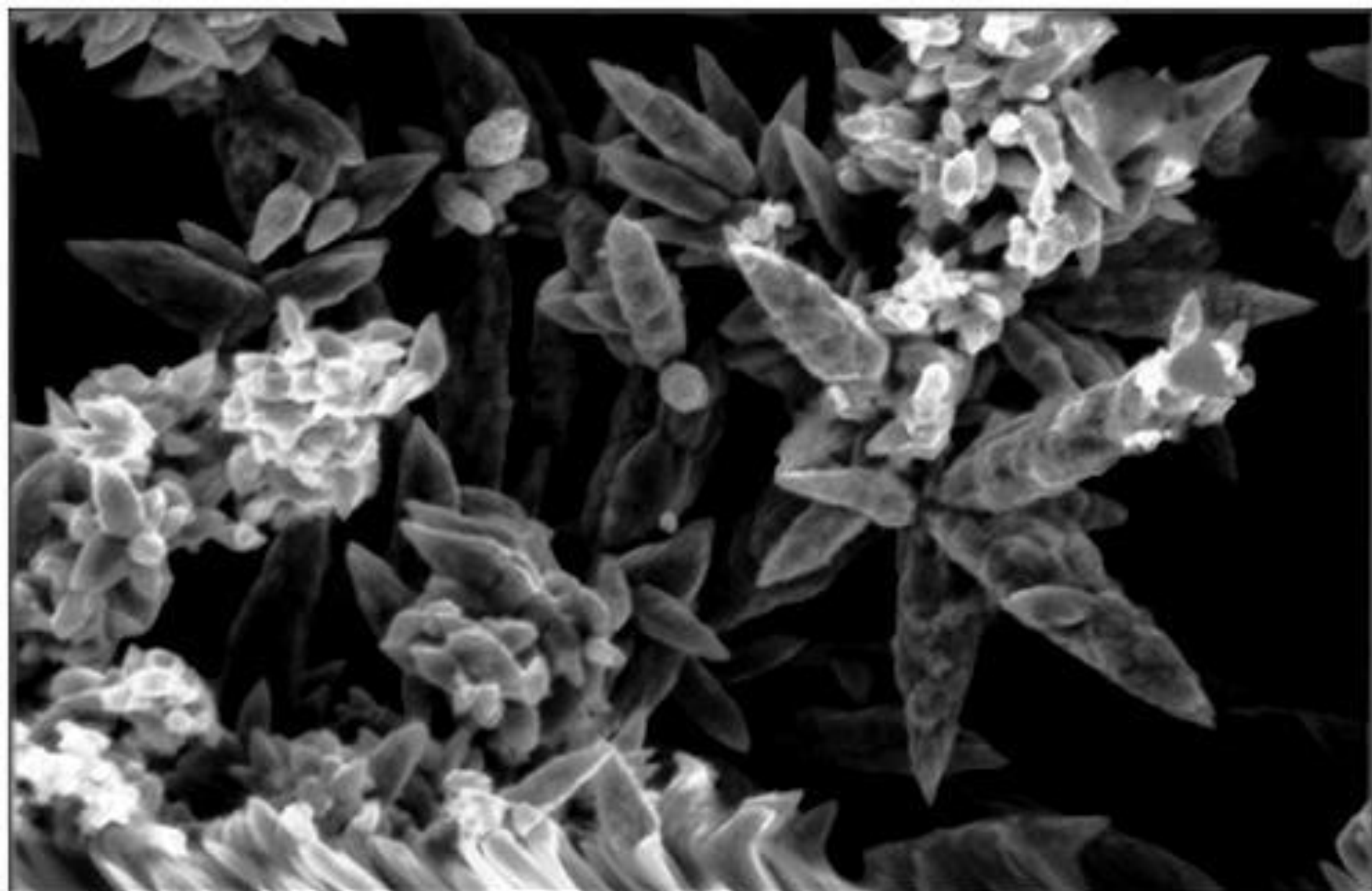
Размер 1,5 мм





Фан-арт





Magnification = 50.00 K X

1 μ m



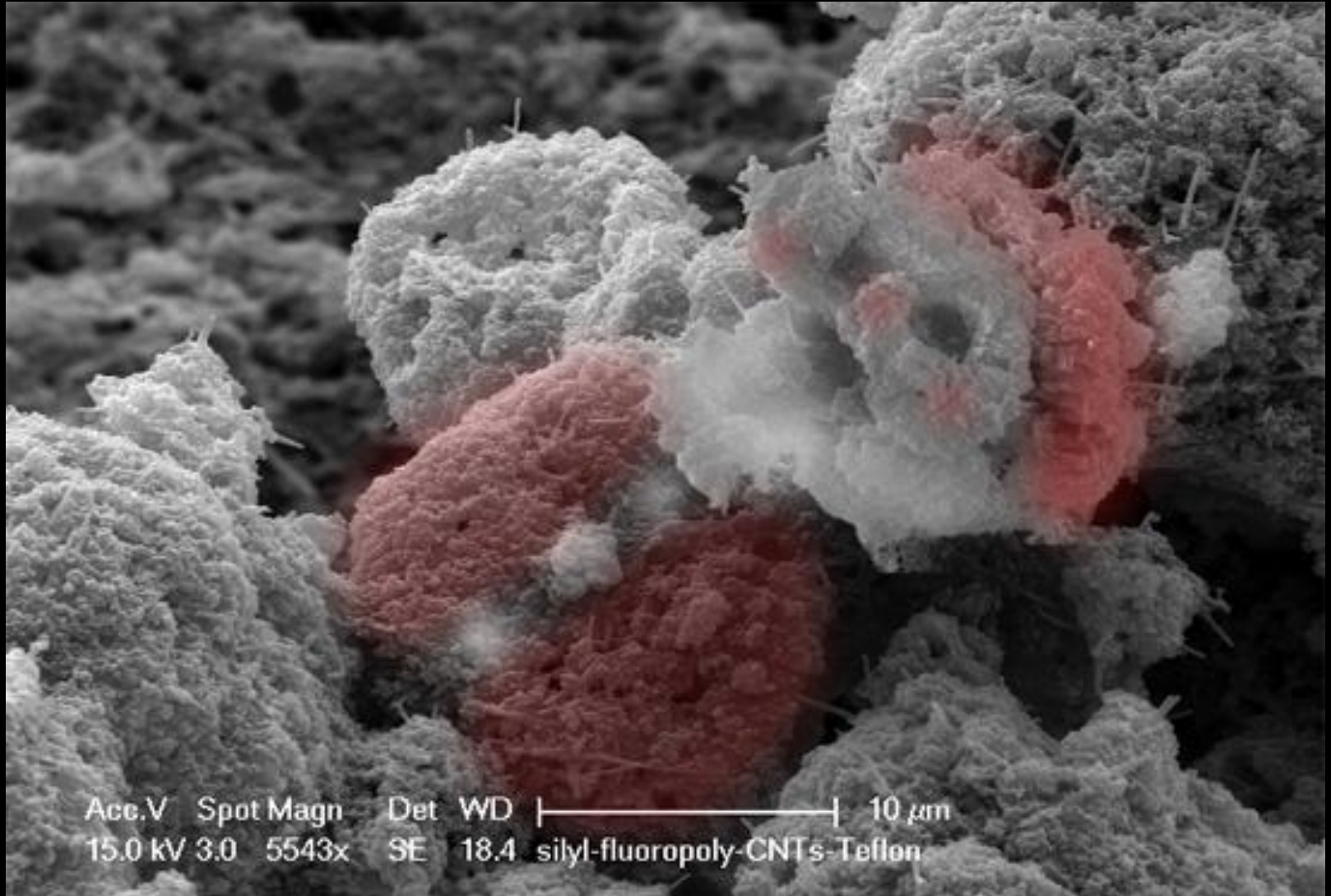
EHT = 5.00 kV
WD = 7 mm

Signal A = InLens
Photo No. = 3975

MSU HSMS

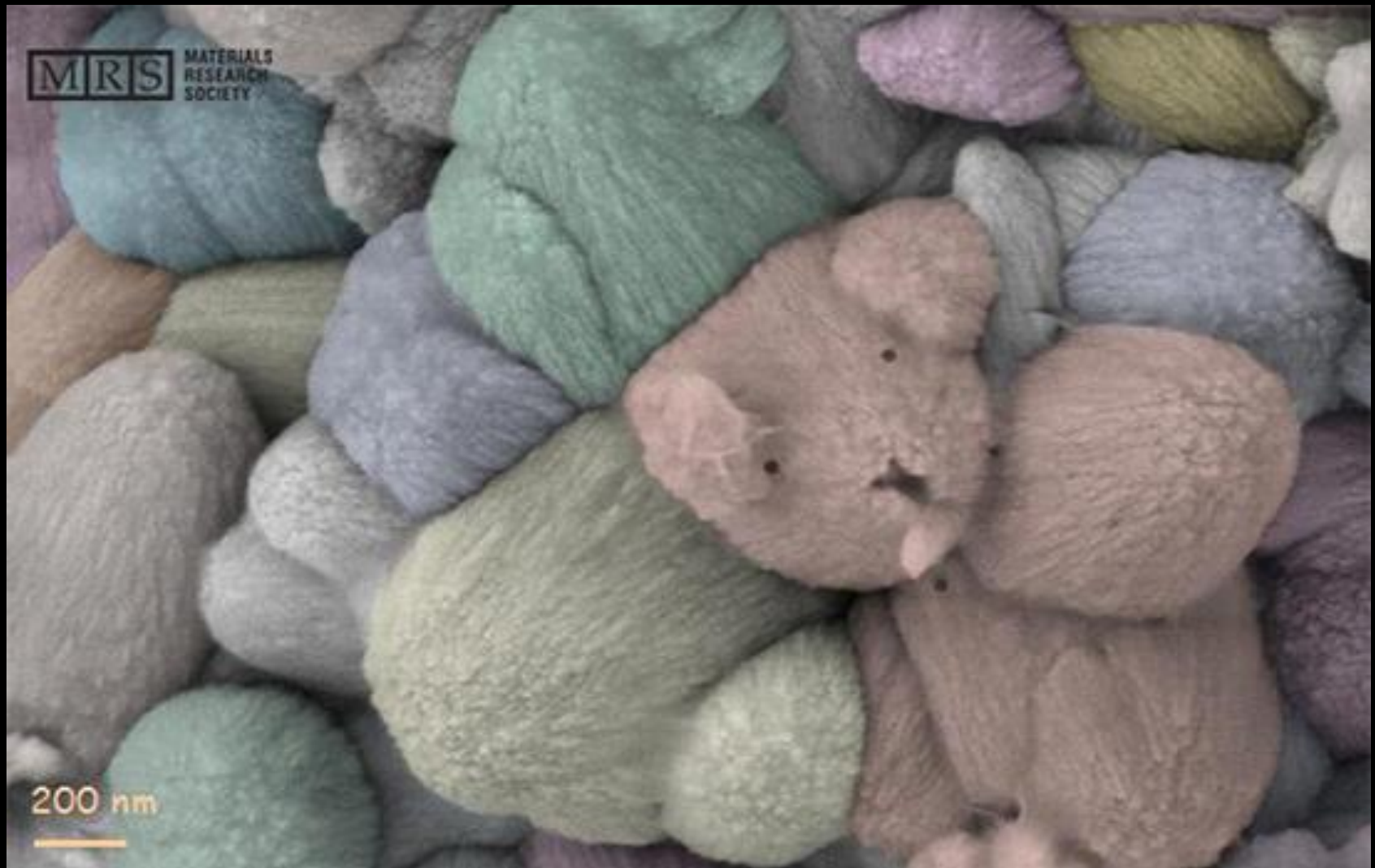
Нано-Санта

Иллинойский университет США

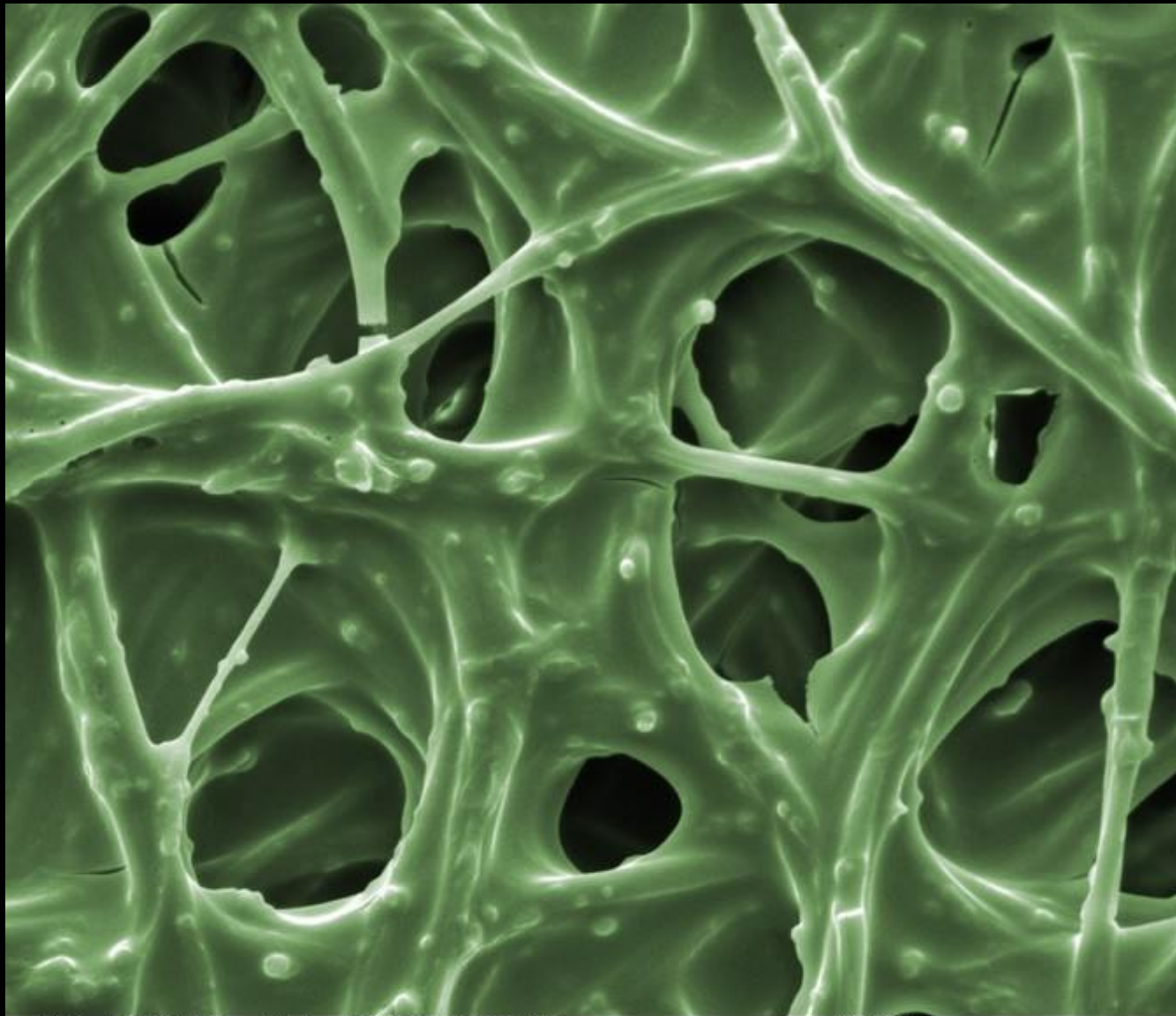


Нано-мишка

Ватерлоо, Канада

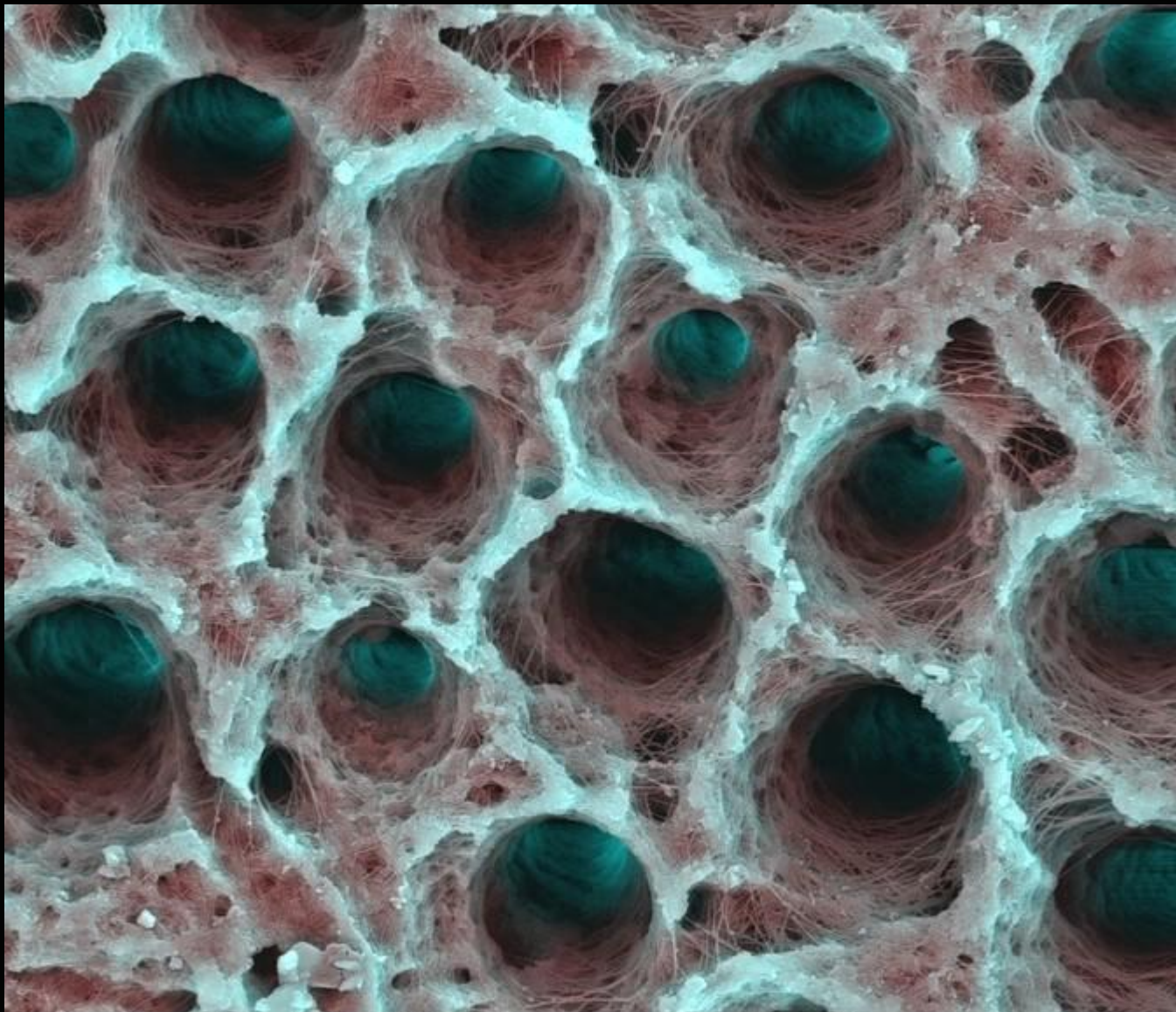


Скорлупа яйца



HV	Spot	Sig	WD	Mag	Pressure	10 μm
10.0 kV	3.0	SE	10.77 mm	3898x	---	

ЗУБ ЧЕЛОВЕКА



HV	mag	WD	det	HFW	10 μ m
10.00 kV	8 579 x	11.0 mm	---	29.8 μ m	www.cetene.gov.br

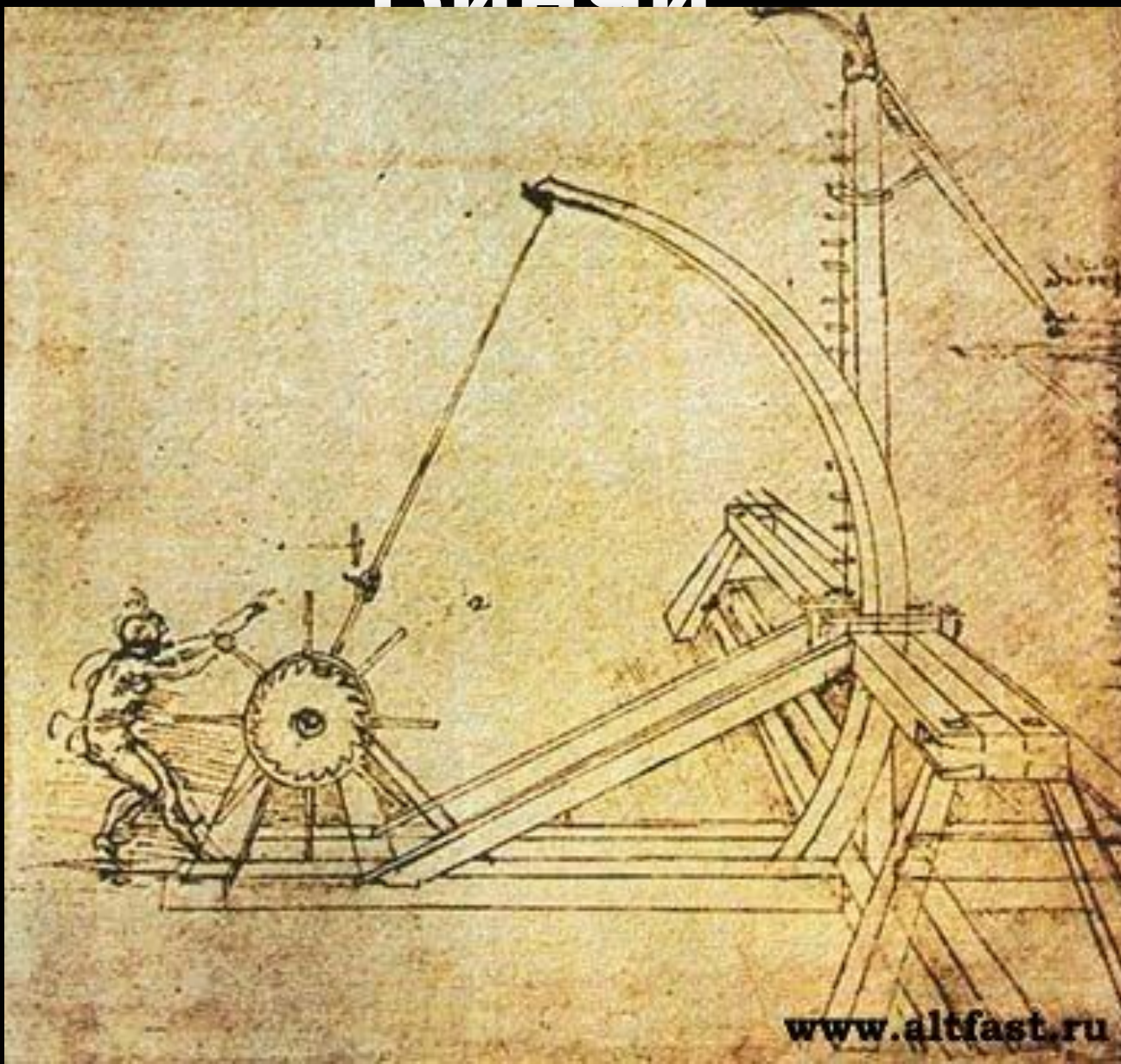
пыльца



HV mag tilt WD
10.00 kV 3 900 x 0 ° 5.3 mm

40 μm

Творчество Леонардо да Винчи



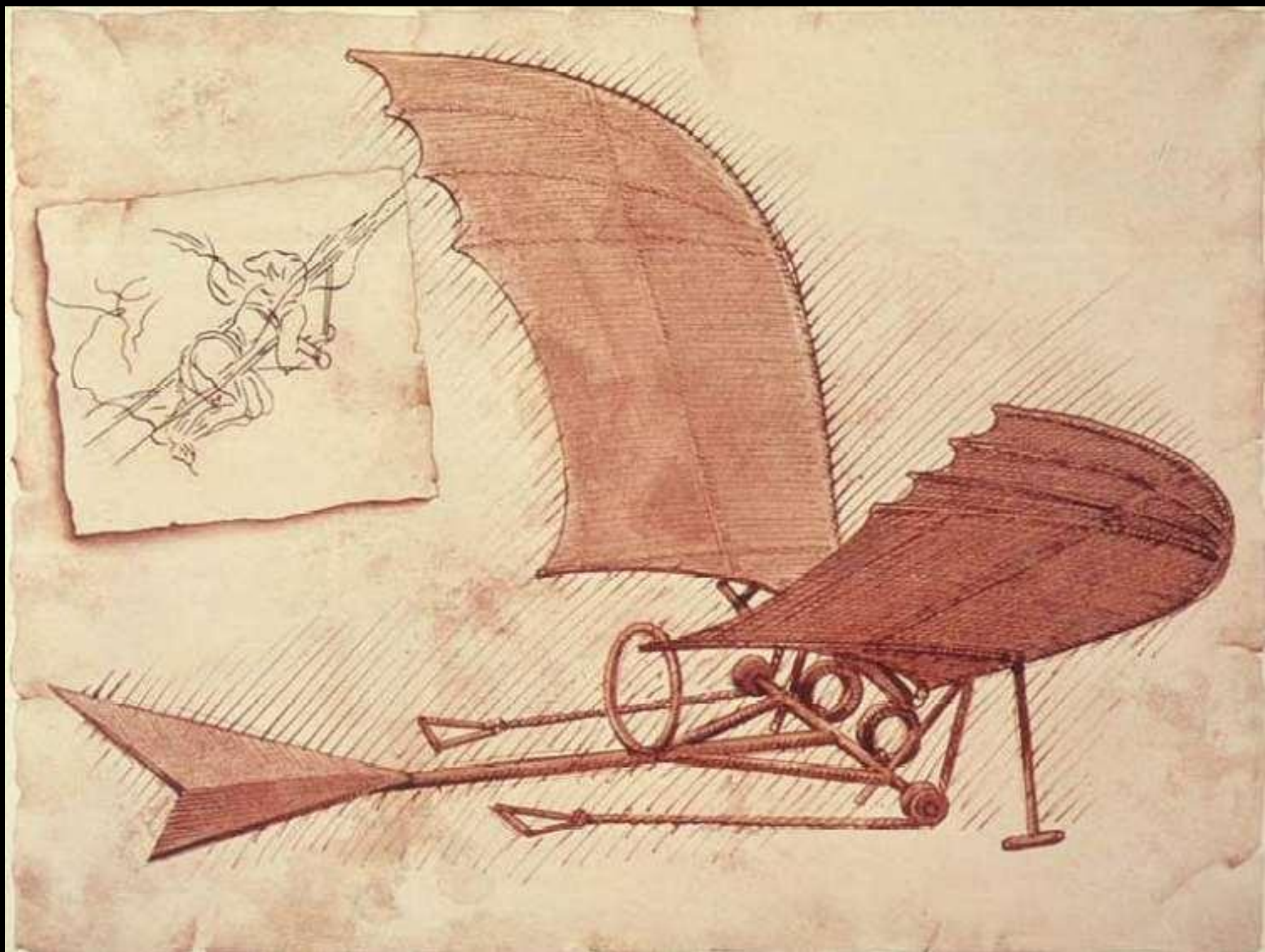


Figura 1. de un aparat de transport

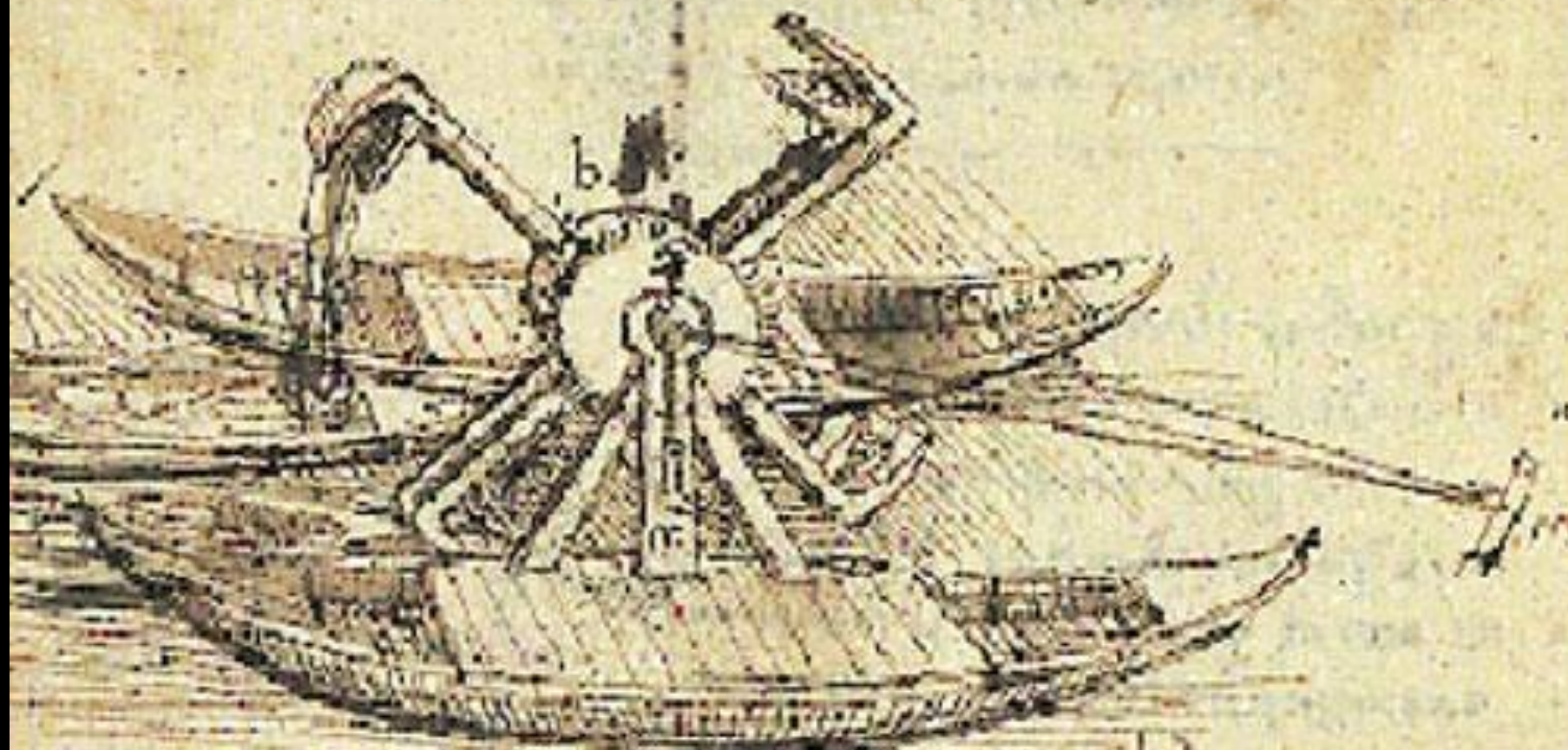


Figura 2. de un aparat de transport



Техника – греч. – искусство, умение, мастерство



*Первый паровоз был
построен
Ефимом и Мироном,
отцом и сыном
Черепановыми
в 1833 году
на Выйском заводе,
входившем в состав
Нижнетагильских
заводов*

ПОЕЗД XXI век



ФОТОСНИМКИ ТЕЛЕСКОПА Hubble

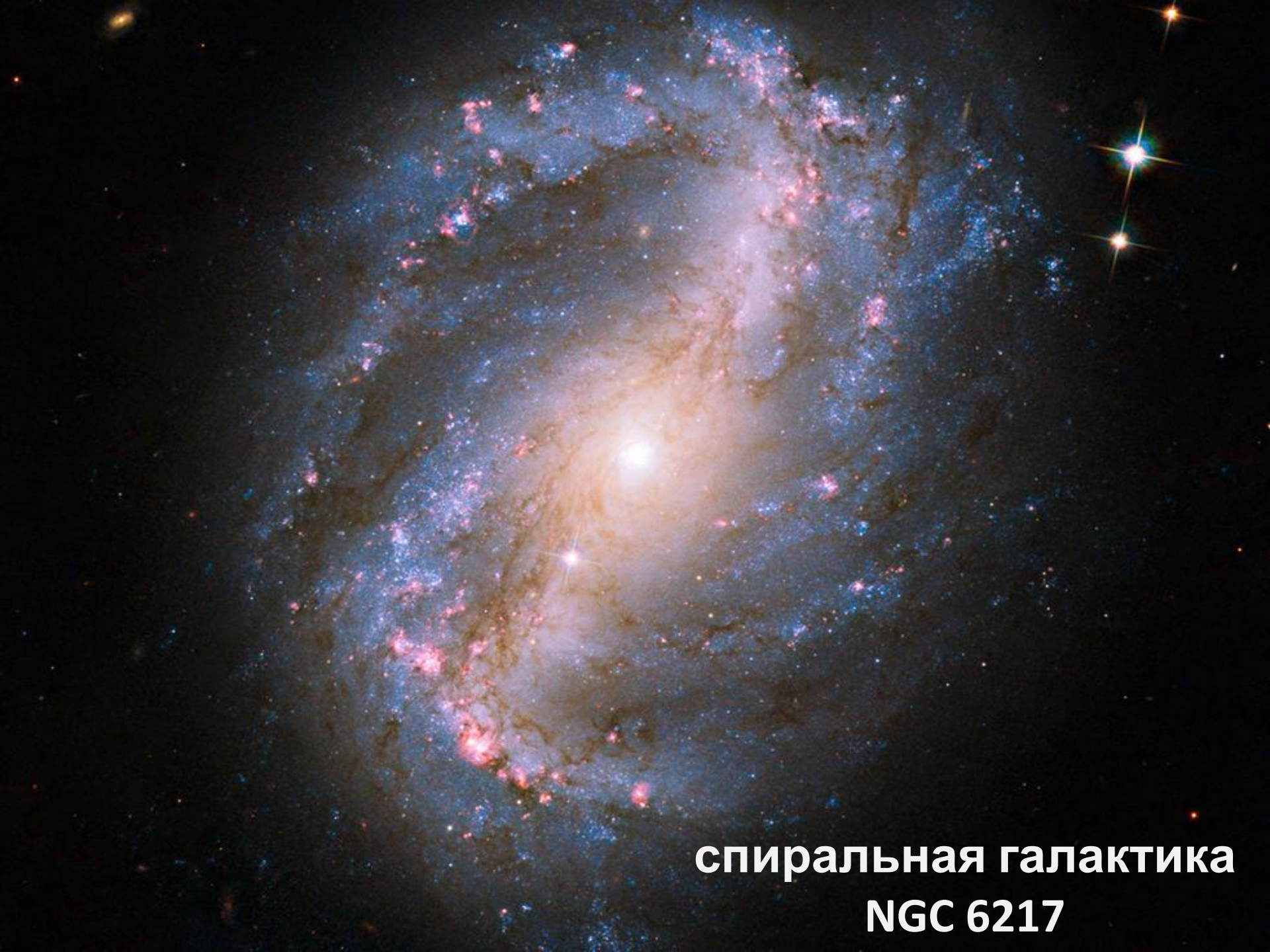




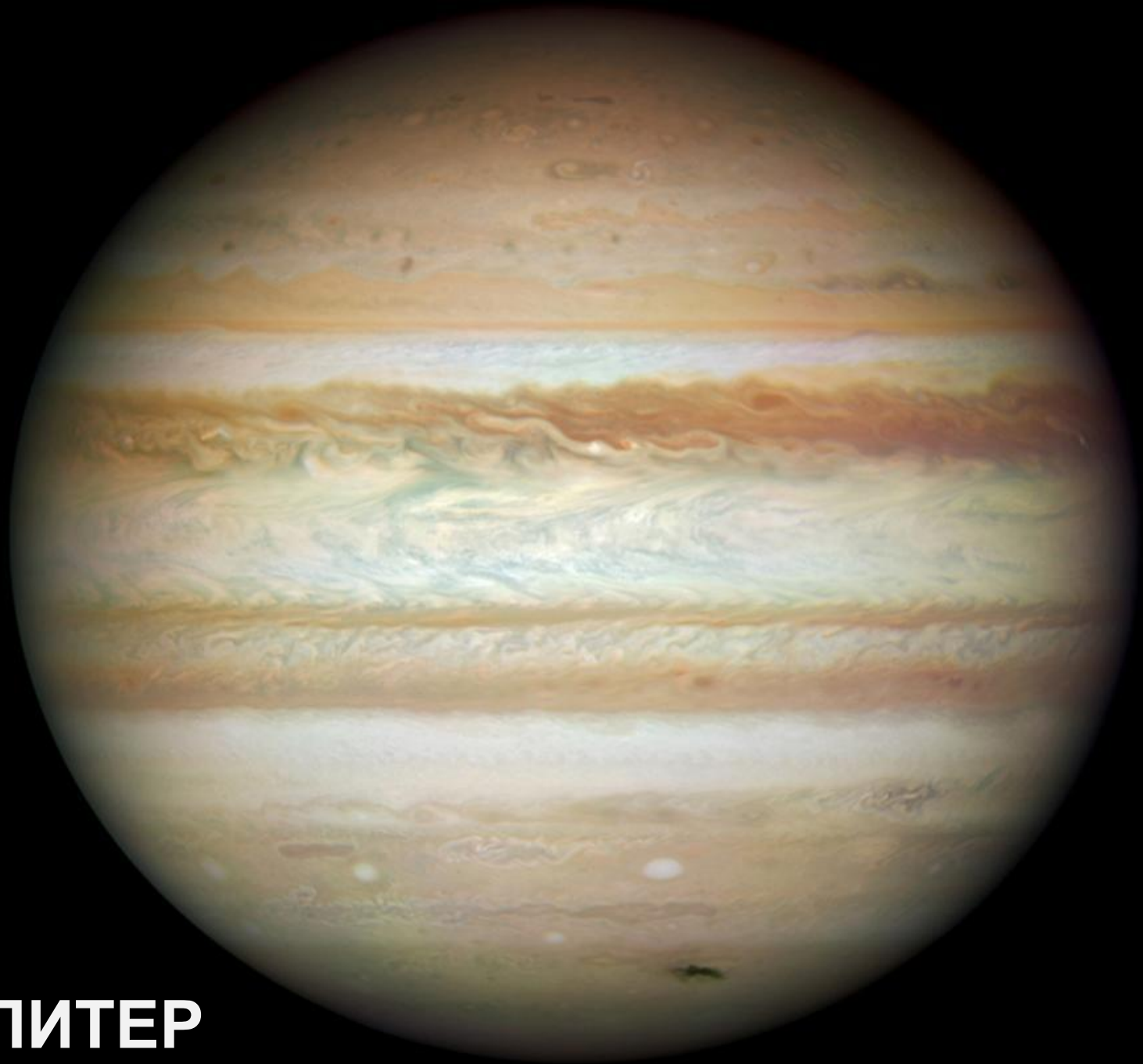


**планетная
туманность.
Туманность
бабочки**





**спиральная галактика
NGC 6217**



ЮПИТЕР



Туманность Киля

Панорама туманности Киля



Туманность Орел «Столпы творения»

