

Артериальная гиперемия. Причины и механизмы развития. Признаки.

Работу выполнила
студентка 1 группы
лечебного факультета 2 курса
Сокол Александра

- **Артериальное полнокровие (гиперемия)** – повышенное кровенаполнение органа или ткани вследствие увеличенного притока артериальной крови.

Механизм развития

1. Нейрогенный:

1а. Нейротонический

2а. Нейропатический

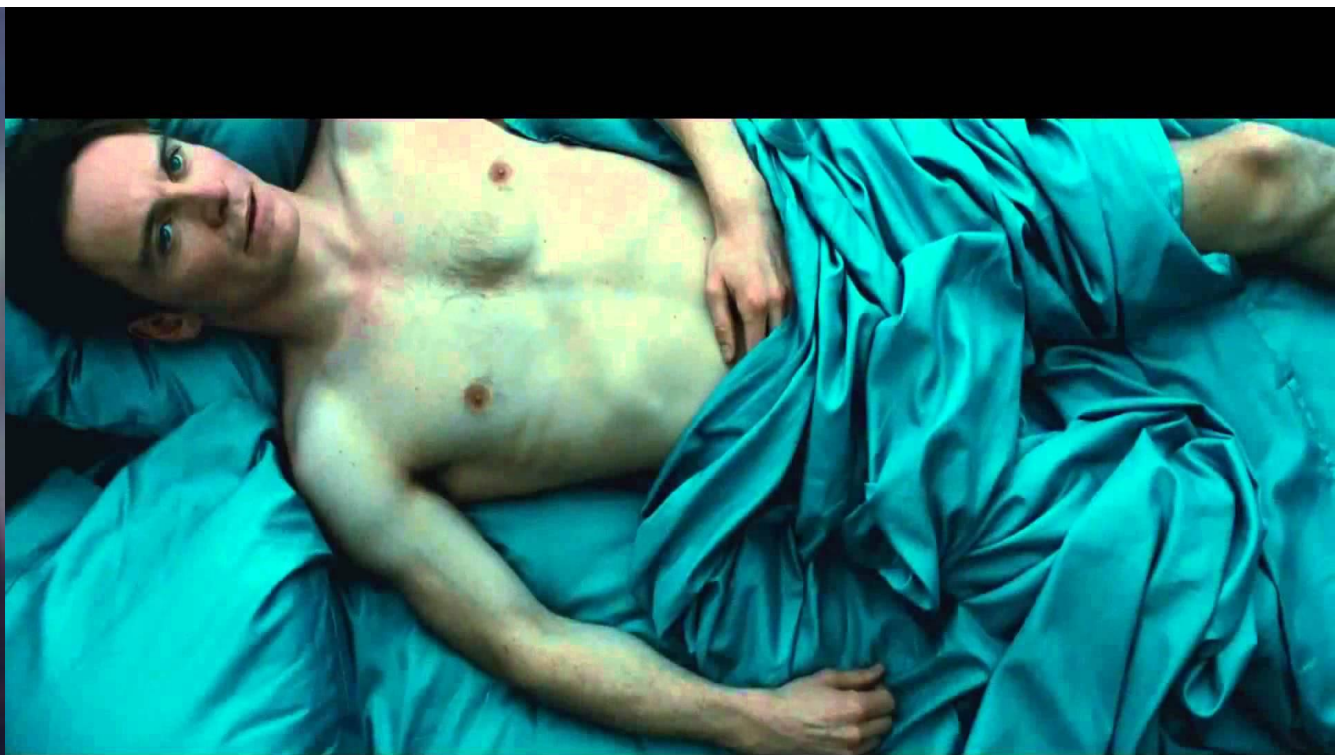
2. Гуморальный



Характер артериальной гиперемии

- 1. Общий;
- 2. Местный:
 - 2а. Физиологическая;
 - 2б. Патологическая.

Физиологическая артериальная гиперемия



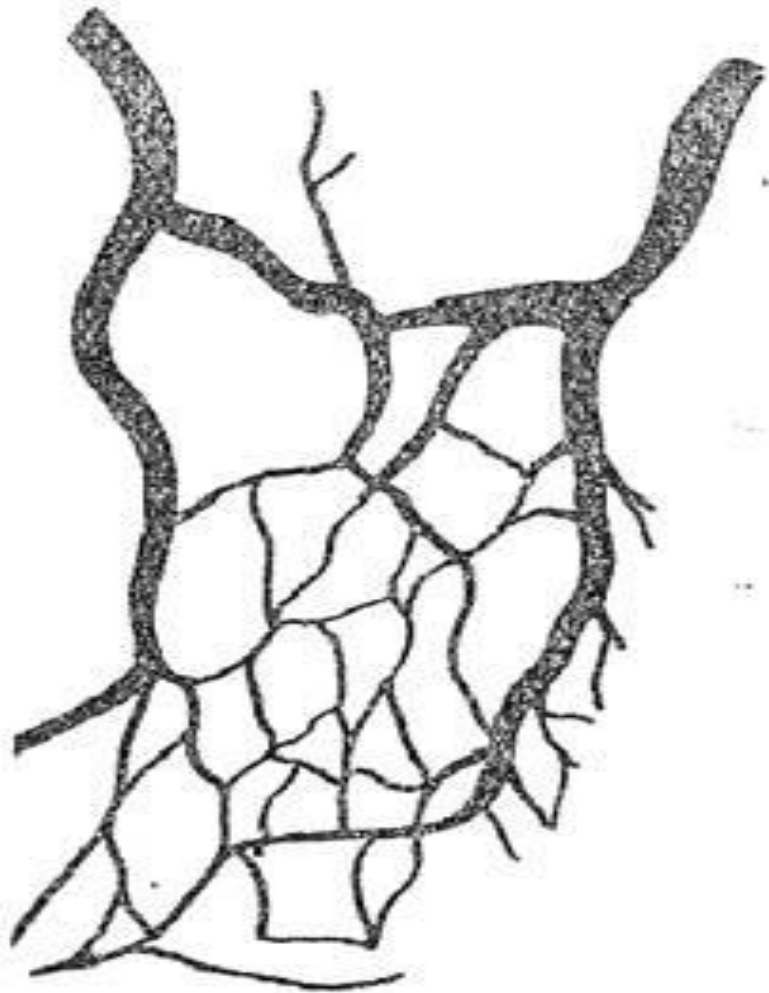
Ангионевротическая (нейропаралитическая) гиперемия

АНГИОНЕВРОТИЧЕСКАЯ (НЕЙРОПАРАЛИТИЧЕСКАЯ) ГИПЕРЕМИЯ

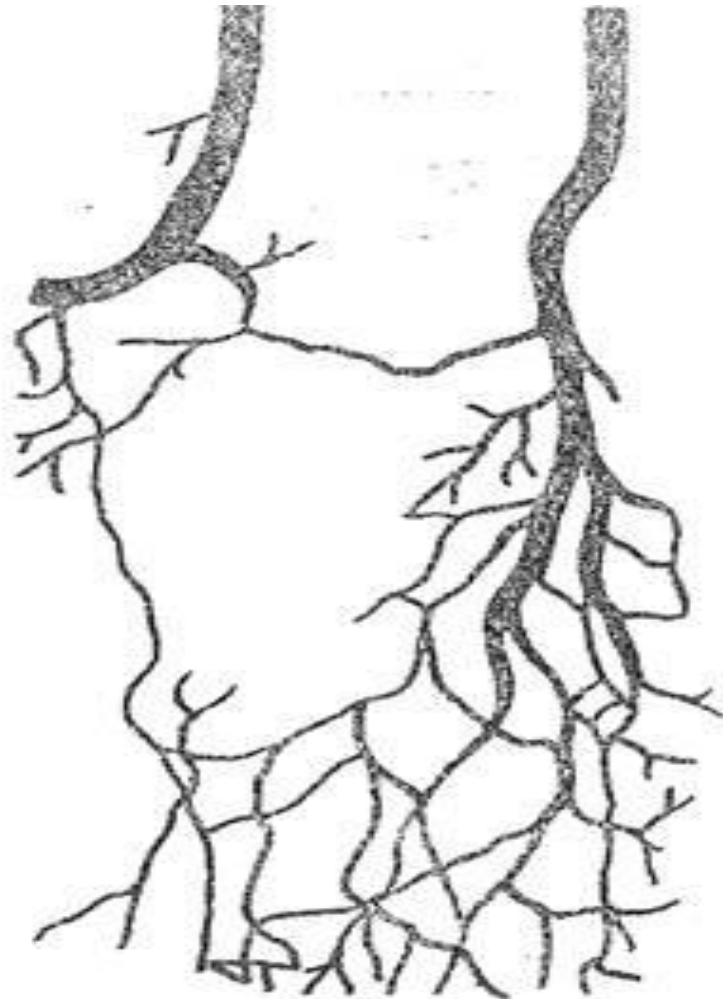
- **Этиология:** раздражение сосудо­расширяющих нервов или паралич сосудо­суживающих.
- **Внешне:** орган, кожа, со­красные, припухшие, теплые или горячие на ощупь.
- **Локализация:** на опр-х участках тела с нарушением иннервации, при инф-х с пораж-м СНС.
- **Исход:** быстро и бесследно проходит



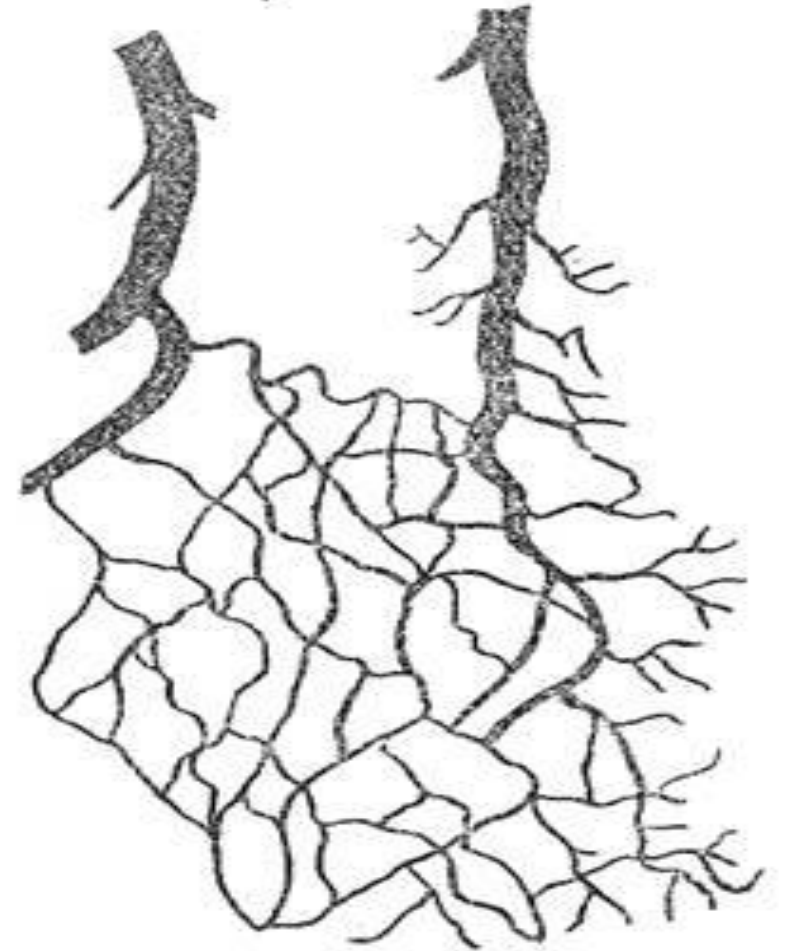
Коллатеральная гиперемия



1



2



3

Постанемическая гиперемия



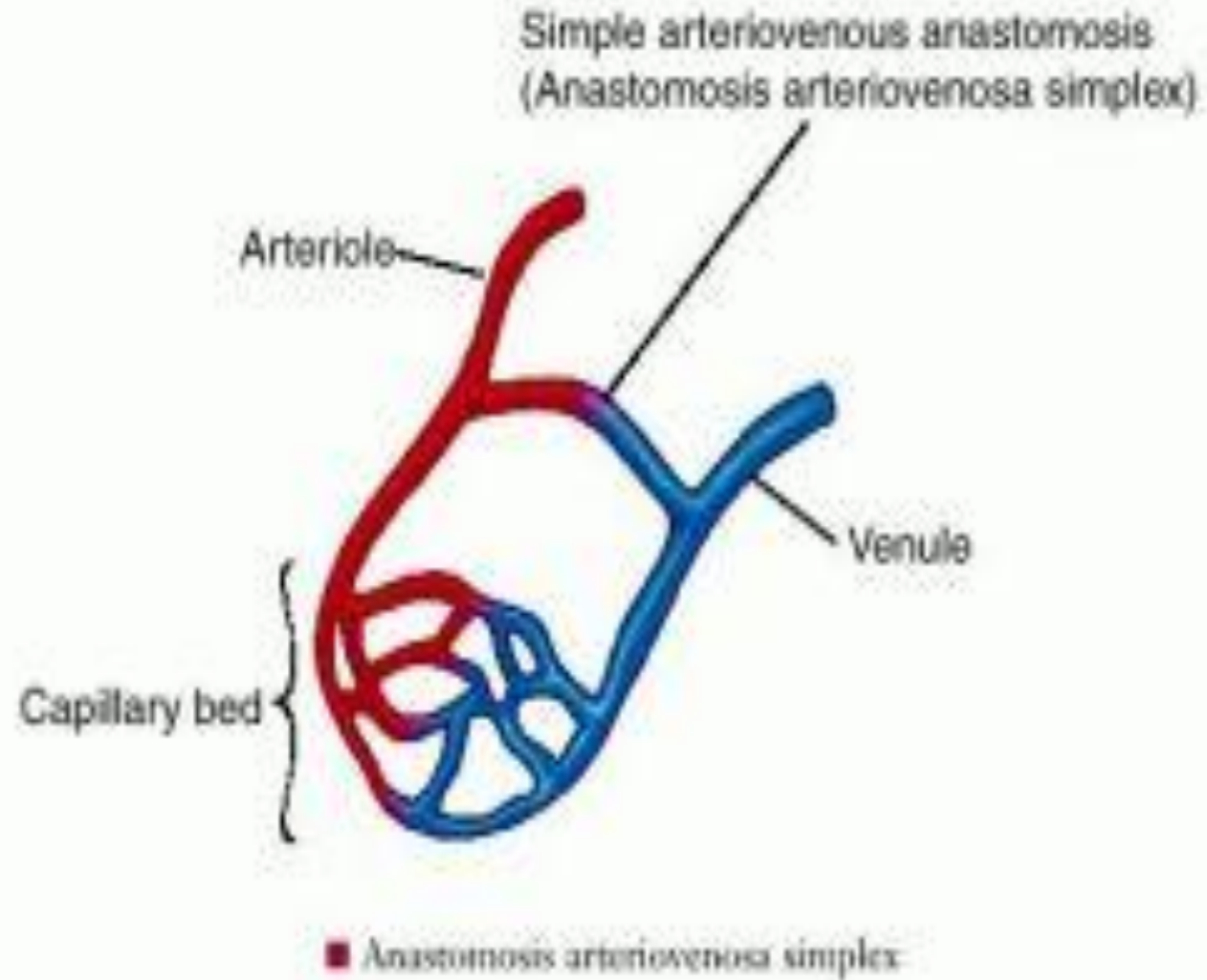
Вакуатная гиперемия



Воспалительная гиперемия



Гиперемия на фоне артериовенозного свища



Расширение приводящих артерий

Уменьшение сопротивления кровотоку в артериях

Повышение давления в прекапиллярных артериолах

Увеличение градиента давления на протяжении капилляров

Увеличение местного гематокрита (концентрации эритроцитов) в крови

Повышение внутрикапиллярного давления

Увеличение линейной скорости кровотока в капиллярах

Превращение закрытых капилляров в функционирующие

Увеличение интенсивности микроциркуляции

Значение



Благодарю за внимание!

