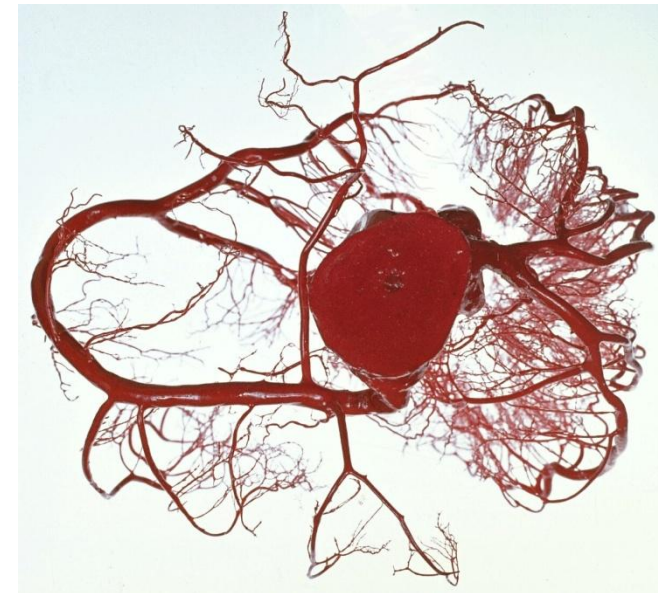
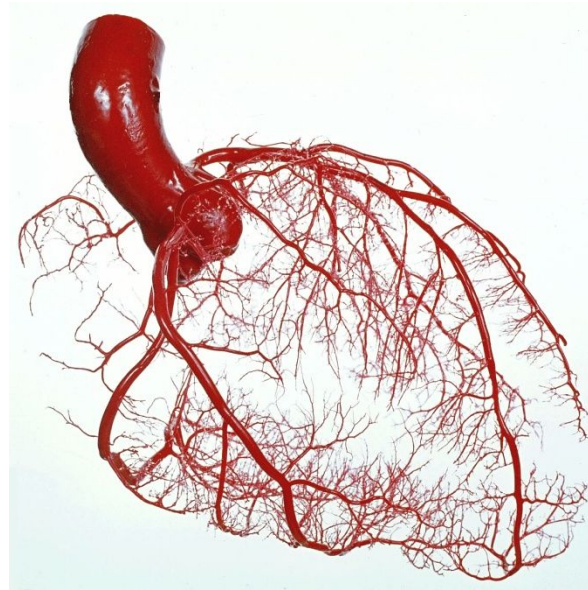
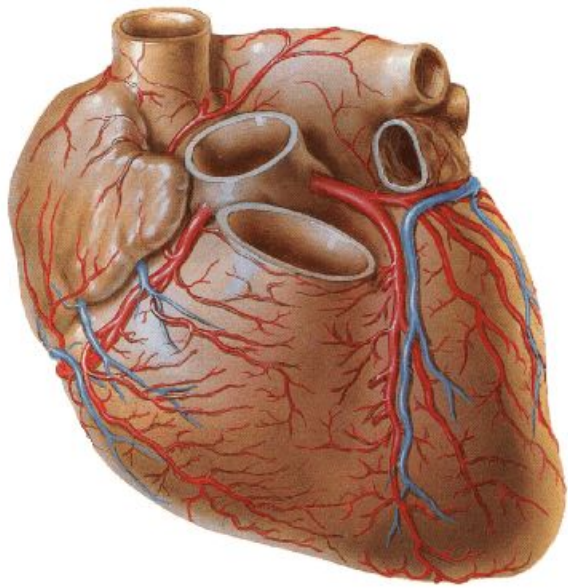


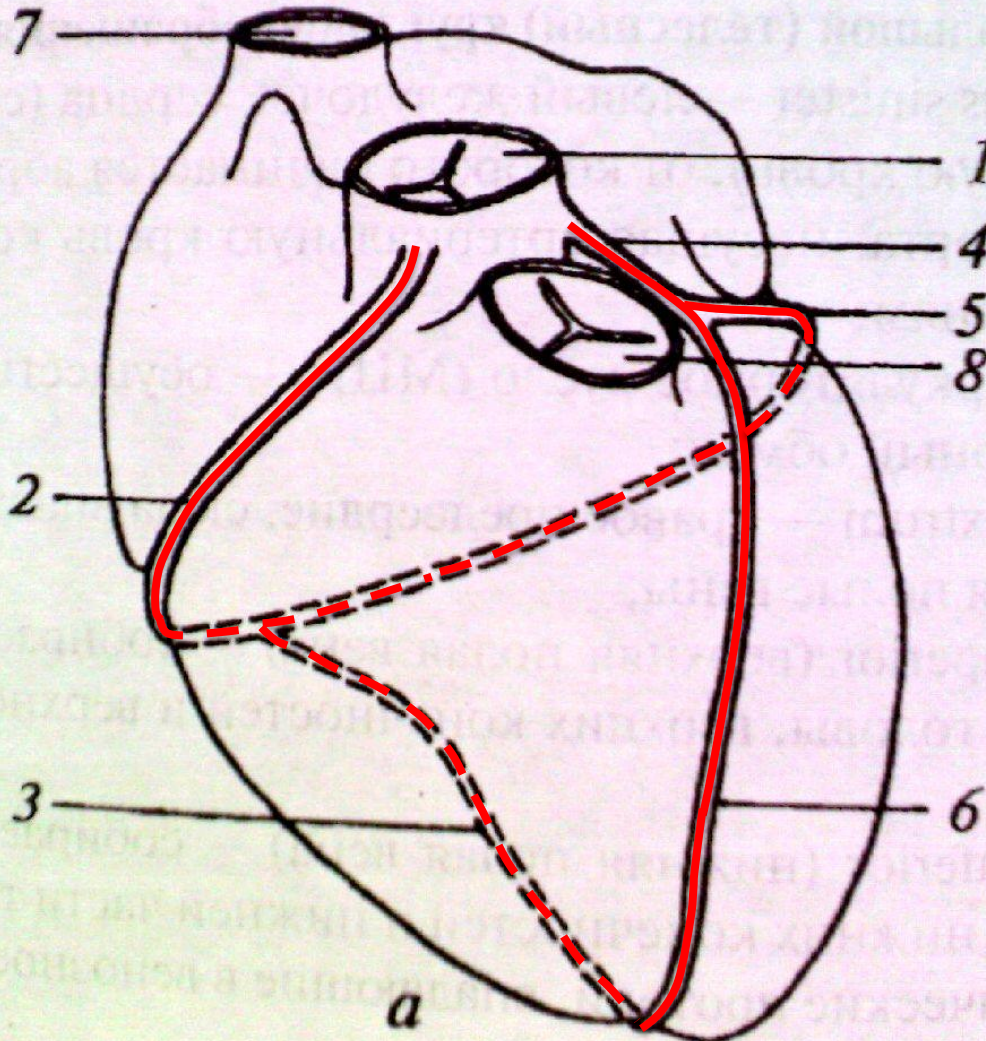
# Артерии и вены сердца

# *Ветви восходящей аорты*

- Правая и левая коронарные артерии



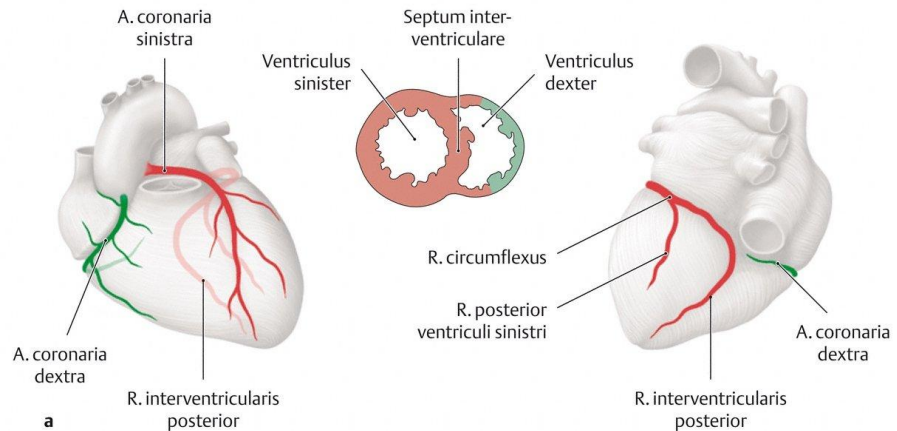
# Артерии сердца (вид спереди)



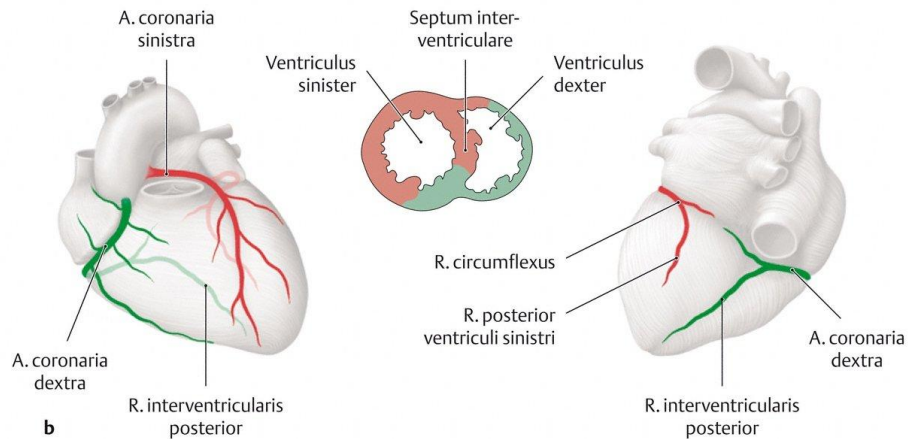
- 1- аорта, левая полулунная створка;
- 2 – a.coronaria dextra;
- 3 – ramus interventricularis posterior a.coronariae dextrae;
- 4 – a.coronaria sinistra;
- 5 – ramus circumflexus a.coronariae sinistrae;
- 6 – ramus interventricularis anterior a. coronariae sinistrae;
- 7 – v.cava superior;
- 8 – truncus pulmonalis.

# Типы артериального кровоснабжения сердца

## Левокоронарный тип

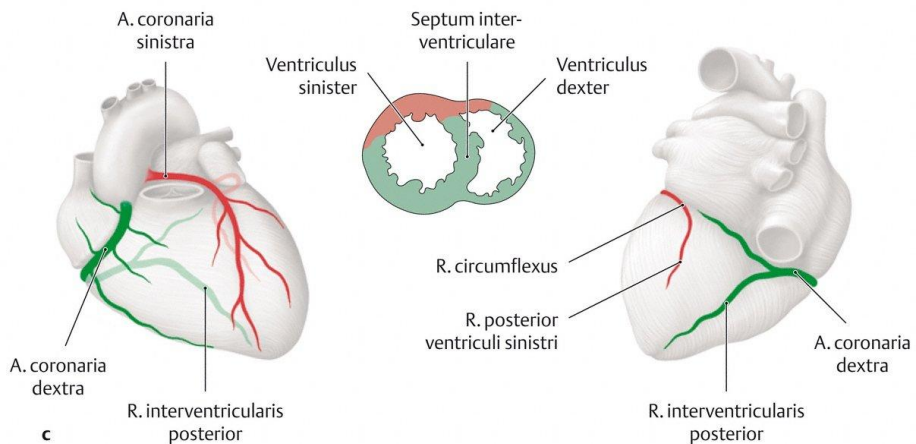


## Нейтральный тип



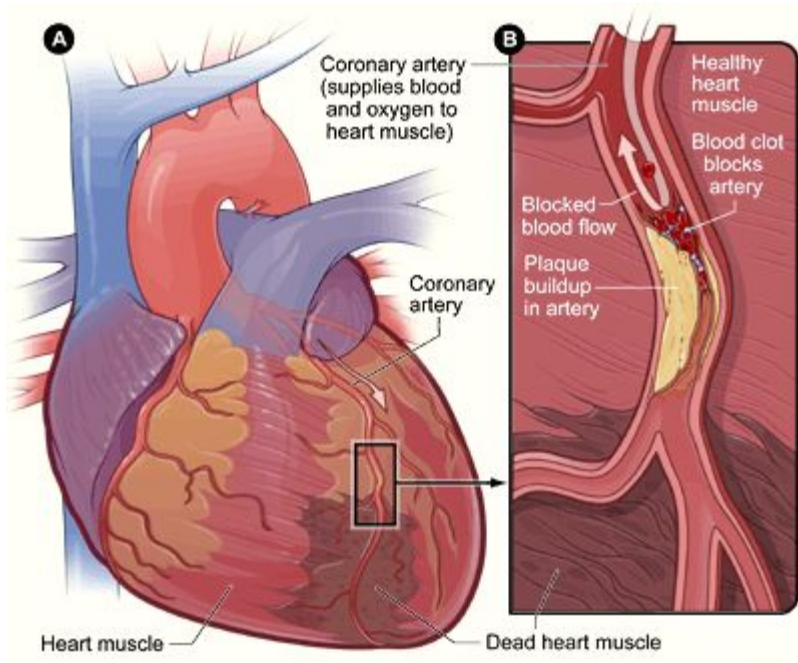
## Правокоронарный тип

### ТИП



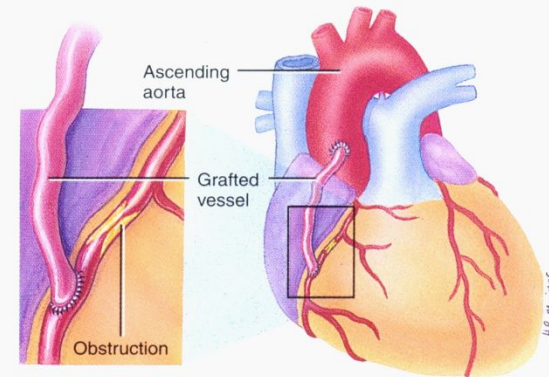
\*

# Ишемическая болезнь сердца

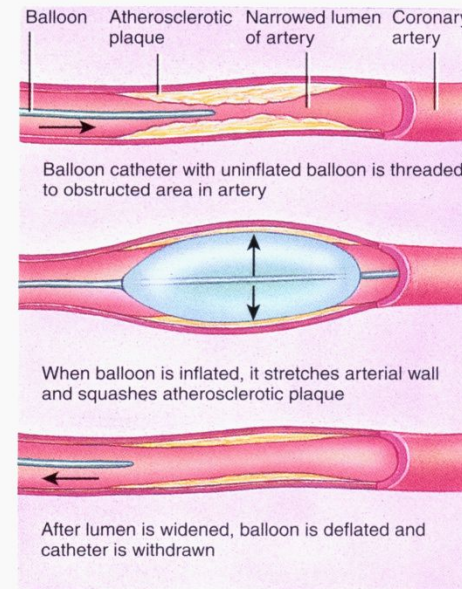


\*

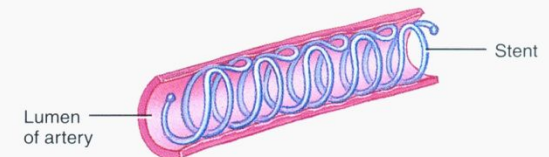
**Figure 20.19** Three procedures for reestablishing blood flow in occluded coronary arteries.



(a) Coronary artery bypass grafting (CABG)



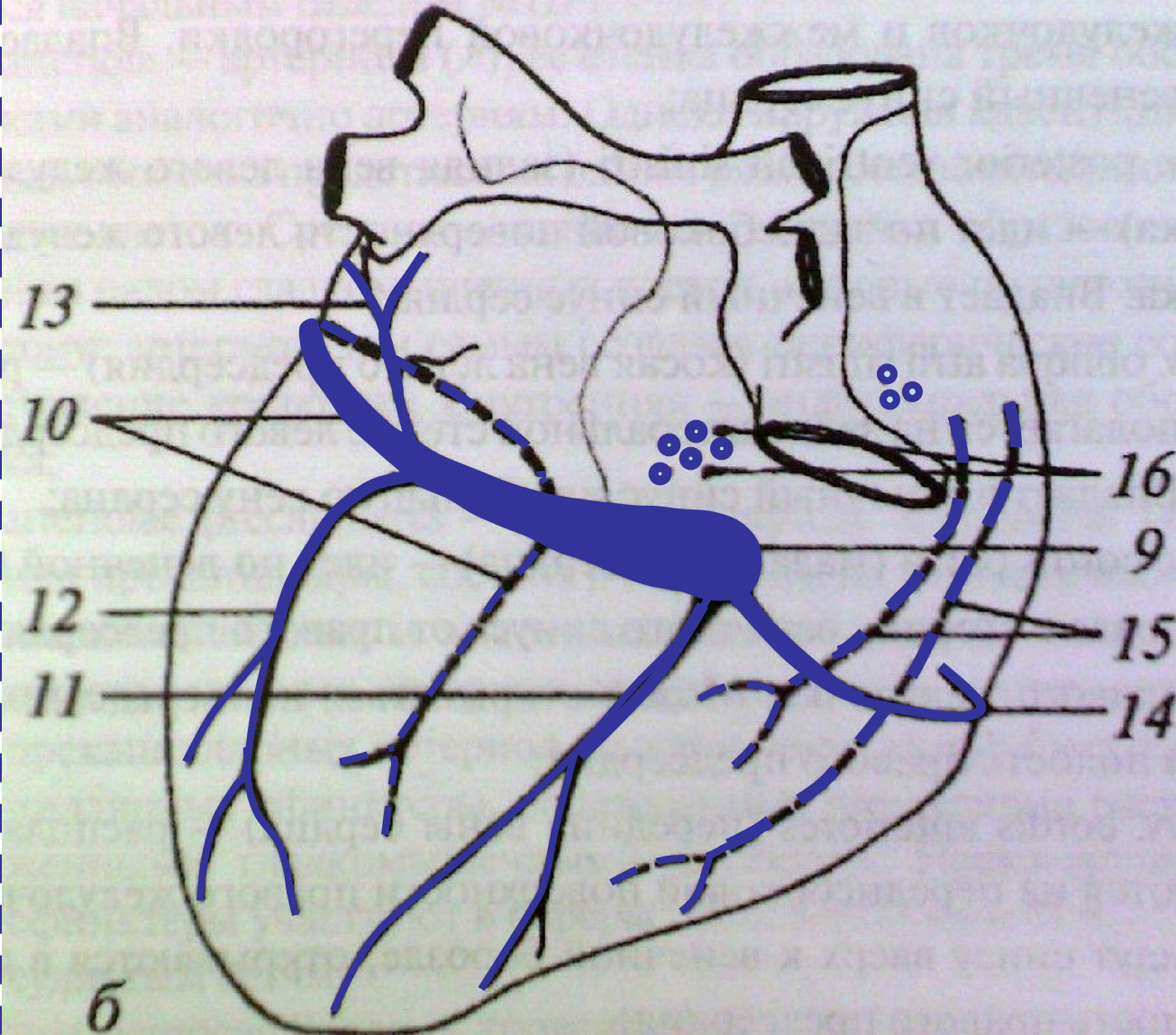
(b) Percutaneous transluminal coronary angioplasty (PTCA)



(c) Stent in an artery

# Вены сердца (вид сзади)

б — вены сердца (вид сзади):



- 9 – sinus coronarius cordis
- 10 – v. cordis magna
- 11 – v. cordis media
- 12 – v. posterior ventriculi sinistri
- 13 – v. obliqua atrii sinistri
- 14 – v. cordis parva
- 15 – vv. cordis anteriores
- 16 – vv. cordis minimae

\*