

# АСЕ

## AutoClickExtreme

Автоматизация нового поколения

# АСЕ

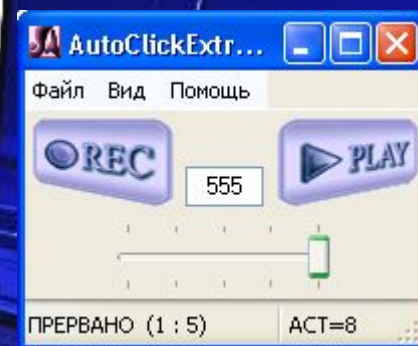
## Рутина и ее последствия



Однородность офисной работы часто влечет за собой ослабление инициативности сотрудников. До детально продуманное решение проблемы руководством воспринимается ими как обязательное. Поэтому сотрудник, как правило, выполняет работу посредством простого (малотворческого) алгоритма. Зачем что-то придумывать(?) - имеется шаблонный алгоритм, назначенный регламент действий.

Сотрудник не только погружается в рутину, но и привыкает к ней, воспринимая требование найти свой подход решения проблемы, как неприемлемый "каприз" руководства. AutoClickExtreme не только решит проблему с выполнением рутинных операций, но и сместит акценты офисной работы в сторону творческого начала, более того, процесс преодоления рутины сам превратится в творческую работу.

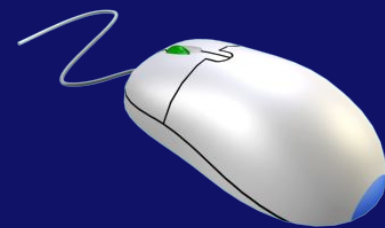
# АСЕ



## Результаты автоматизации

AutoClickExtreme в зависимости от доли шаблонных операций способен автоматизировать до 50-80 % офисной работы. Это значит, что один сотрудник вместе с AutoClickExtreme сможет увеличить свою производительность в 2-5 раз!

Увеличивается время продуктивной осмысленной работы. Сотрудник начинает понимать, что сослаться на «завал» рутинной уже не получится.



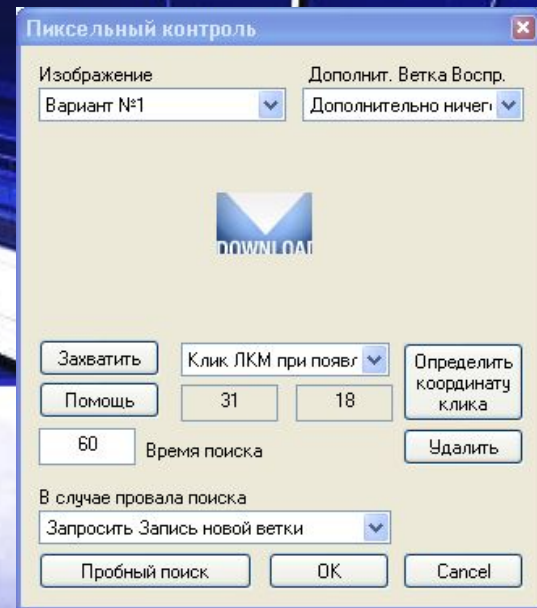
# АСЕ

## Чем AutoClickExtreme лучше аналогов?

- При Воспроизведении смещение окон, их случайное скрывание, деактивация не приводят к «промахиванию» клика мышью или нажатия клавиатуры. Большинство аналогов просто "прокликает" по первым попавшимся окнам, что может привести к непредсказуемым результатам.
- В AutoClickExtreme максимально удобно реализован дополнительный контроль ситуации на экране с помощью так называемого "Пиксельного Контроля", которому целиком посвящены следующие 2 слайда.
- Специальная функция Автотекста - вставка произвольного текста в ответ на короткую команду вызова. Пользователю только надо определить слова, набор которых он хочет сократить до двух-трех букв. Например, вместо набора полностью слова "AutoClickExtreme", упоминаемое часто в тексте этой презентации, мы набирали по-русски "асе", дважды нажимали клавишу Shift и никакого переключения раскладки клавиатуры.

# АСЕ

## Надежность работы AutoClickExtreme



Благодаря специальной технологии "Пиксельного Контроля", легкой и практичной в использовании, результат работы AutoClickExtreme контролируется на 100%. Программа, также как пользователь, в подтверждение правильности совершенных операций ищет заданные картинки на экране: текстовое сообщение об успешности операции, либо другие "опознавательные" знаки, по которым пользователь определяют успешность собственных действий. Задание картинок Пиксельного Контроля происходит прямо во время Записи обычных действий мышью, клавиатурой и требует минимум дополнительных усилий со стороны пользователя.

# АСЕ

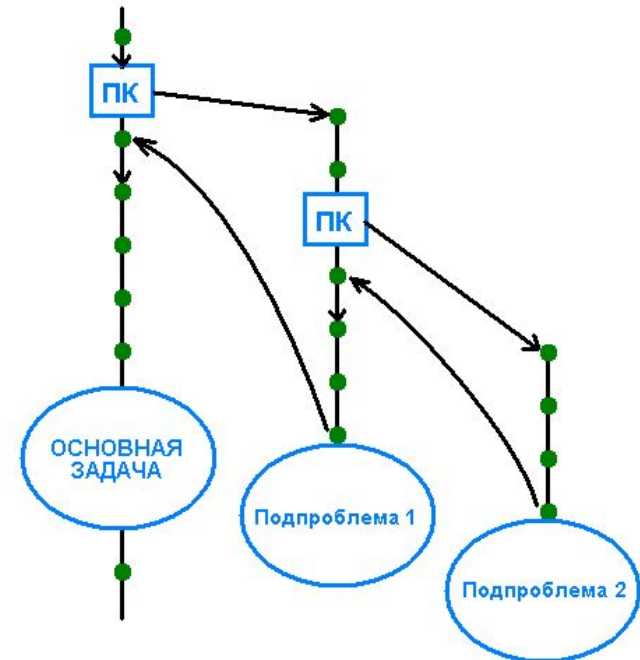
## Гибкость Воспроизведения

AutoClickExtreme способен "учиться" обходить "внештатные" ситуации. Изначально программа запоминает рабочий "стержень" решения ОСНОВНОЙ ЗАДАЧИ.

В случае возникновения дополнительной ПОДПРОБЛЕМЫ на пути к решению задачи легко "подписать" в имеющийся скрипт дополнительные действия на каждый конкретный случай. Таким образом, скрипт может неограниченно увеличивать свою гибкость и выполнять все шаблонные реакции пользователя на те или иные ПОДПРОБЛЕМЫ.

ПК

Пиксельный Контроль обеспечивает гибкость решения основной задачи



# АСЕ



## Реквизиты

Еще одним сильным аргументом в пользу использования AutoClickExtreme является качественная техническая поддержка на русском языке. Мы предоставляем 3 канала связи с разработчиками:

- SKYPE (пользователь "densaface") - самый информативный и поэтому наиболее предпочтительный способ обмена информацией,
- ICQ (483167726),
- e-mail ([admin@autoclickextreme.com](mailto:admin@autoclickextreme.com)). На некоторые вопросы авторы могут ответить видеоматериалом, показывающим на реальном примере, как работает та или иная функция.