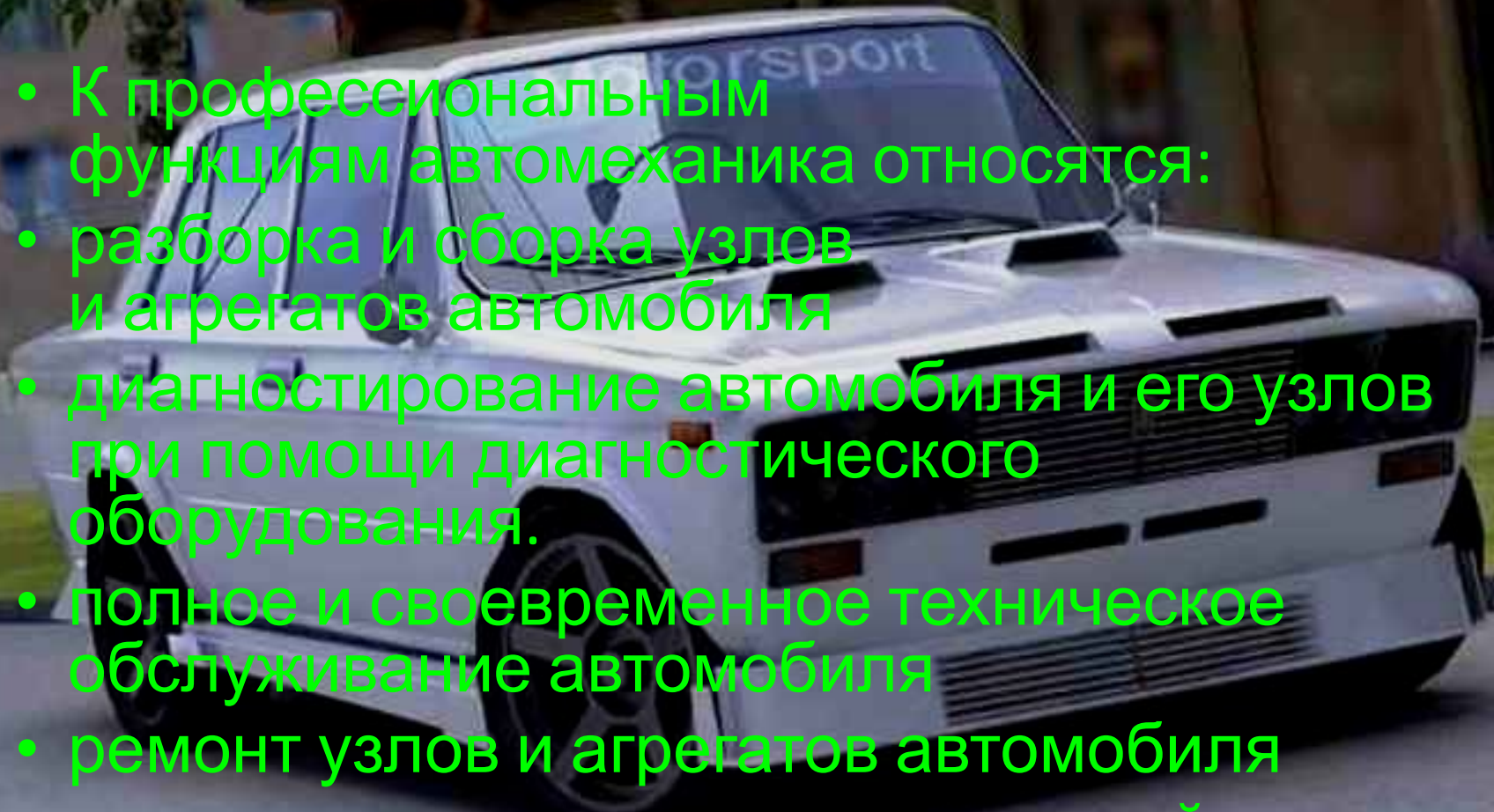


Автомеханик

Автослесарь — рабочий, выполняющий ремонт и техническое обслуживание автомобильного транспорта, а также осуществляющий контроль над техническим состоянием автомобилей с помощью диагностического оборудования и приборов, таких как например, динамометр, автосканер и т. д.

Профессиональные функции

- К профессиональным функциям автомеханика относятся:
- разборка и сборка узлов и агрегатов автомобиля
- диагностирование автомобиля и его узлов при помощи диагностического оборудования.
- полное и своевременное техническое обслуживание автомобиля
- ремонт узлов и агрегатов автомобиля
- регулировка механизмов и деталей

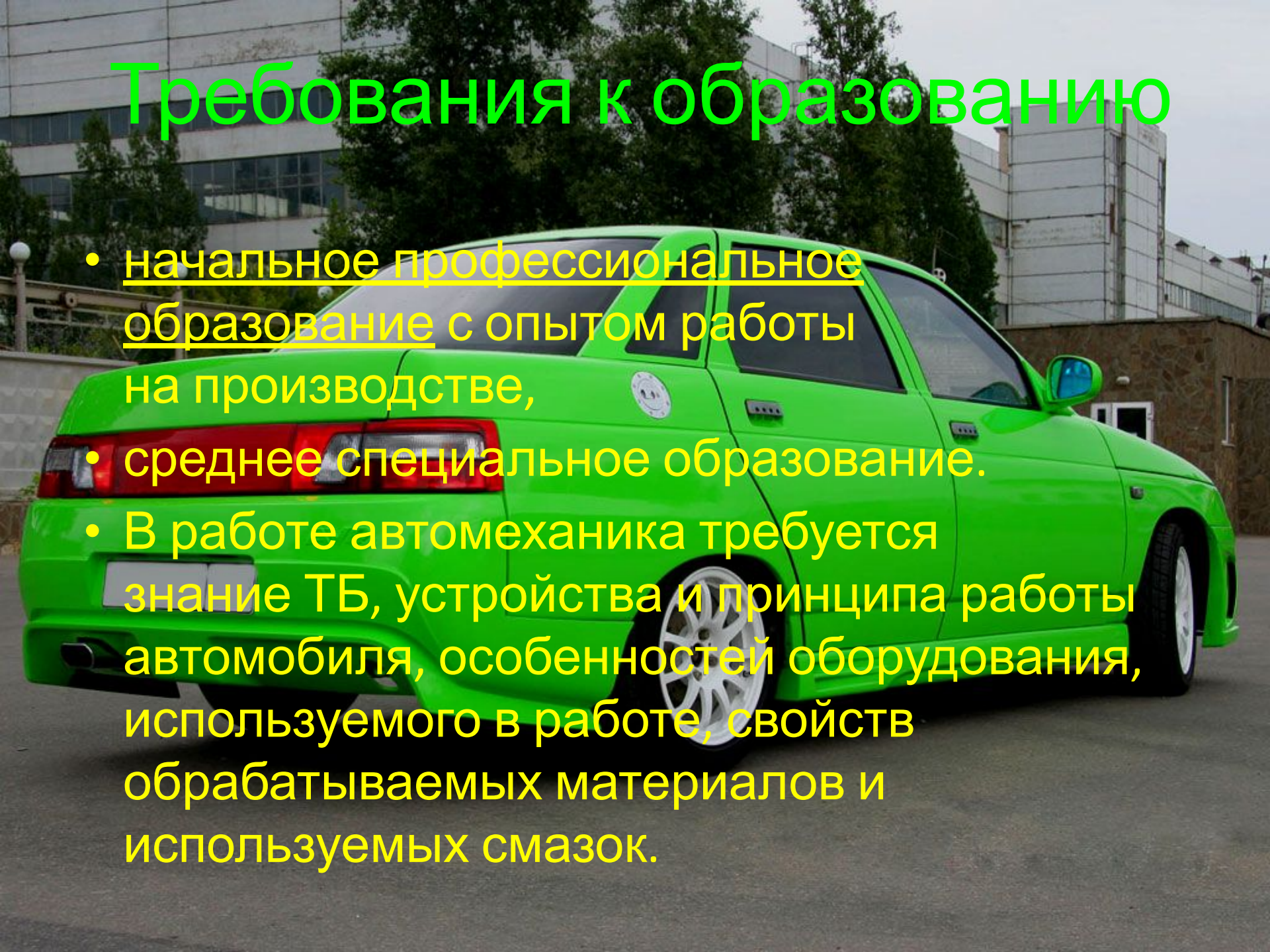


Профессиональные риски

- Наибольший риск представляет производственный травматизм: травмы в связи с падением (либо падением тяжелых предметов), травмы перенапряжения при подъеме тяжелых предметов, порезы, ожоги, электрошок при работе с неисправным оборудованием. Опасность для здоровья представляет также контакт с излишним шумом, химическое воздействие (выхлопные газы, асбест, свинец, клей, растворители и т. п.) и вибрация от инструмента.

Требования к образованию

- начальное профессиональное образование с опытом работы на производстве,
- среднее специальное образование.
- В работе автомеханика требуется знание ТБ, устройства и принципа работы автомобиля, особенностей оборудования, используемого в работе, свойств обрабатываемых материалов и используемых смазок.



История профессии



- По мере развития автомобильного транспорта усиливалась потребность в людях, способных поддерживать автомобили в исправном состоянии. Резкое увеличение количества автомобилей в 30-е годы XX века в связи с изобретением конвейера Генри Фордом обусловило спрос на специалистов по их ремонту. В 50-е годы XX века усложнение конструкции автомобиля и появление сложного диагностического оборудования приводит к специализации автослесарей: моторист, автоэлектрик, маляр, вулканизаторщик и т. д.; возникает необходимость в специалистах широкого профиля, способных координировать их работу — автомеханиках.
- В дореволюционной России автослесарей готовили в ремесленно-промышленных училищах и учебно-показательных мастерских, в советское время получить профессию автослесаря можно было в ПТУ, а автомеханика — в техникуме. На сегодняшний день это одна из наиболее востребованных рабочих профессий.

L. Motors

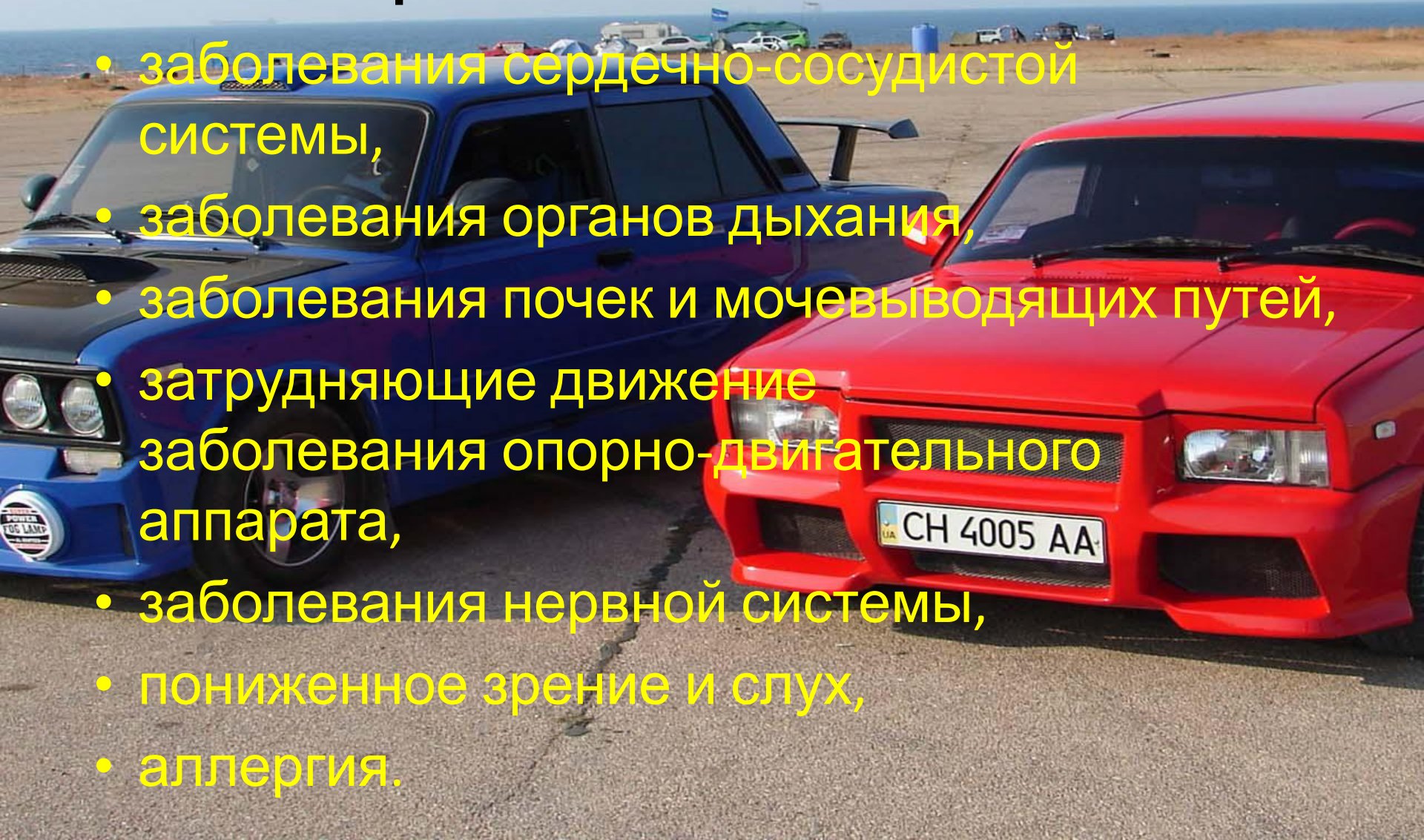


Требования к индивидуальным особенностям

- **физическим**
 - сила и выносливость,
 - хорошее зрение и глазомер (линейный и объемный),
 - развитая крупная и мелкая моторика,
 - мышечная чувствительность;
- **психическим**
 - высокий объем и распределение внимания,
 - хорошая память,
 - наблюдательность,
 - быстрая реакция;
- **личностным**
 - кропотливость,
 - вдумчивость,
 - терпеливость,
 - дисциплинированность,
 - ответственность.

Медицинские противопоказания

- заболевания сердечно-сосудистой системы,
- заболевания органов дыхания,
- заболевания почек и мочевыводящих путей,
- затрудняющие движение заболевания опорно-двигательного аппарата,
- заболевания нервной системы,
- пониженное зрение и слух,
- аллергия.



Автомеханик должен знать:

- Назначение, расположение, устройство, принцип действия, работу и обслуживание сборочных единиц, относящихся к автотранспортным средствам категории «В» и «С».
- Неисправности, происходящие в процессе эксплуатации автомобилей и прицепов.
- Признаки, причины, опасные последствия неисправностей, способы их обнаружения и устранения.
- Порядок проведения технического обслуживания автомобилей и прицепов.
- Правила хранения автомобилей в гаражах и на открытых стоянках, правила эксплуатации аккумуляторных батарей и автомобильных шин.
- Приёмы разборки, сборки, снятия и установки узлов, агрегатов и механизмов.
- Правила обкатки новых автомобилей и после капитального ремонта.
- Устройство универсальных приспособлений и контрольно-измерительных приборов.
- Оформление рекламационных документов на качество технического обслуживания и ремонта автотранспортных средств

Автомеханик должен уметь:

- Управлять одиночным легковым и грузовым автомобилем всех типов и марок, которые относятся к автотранспортным средствам категории «В» и «С».
- Управлять специальным оборудованием, установленным на автомобиле.
- Буксировать прицеп массой до 750 кг.
- Заправлять автомобиль топливом, смазочными материалами и охлаждающей жидкостью.
- Оформлять путевые документы.
- Проверять техническое состояние автомобиля и принимать его на место при возвращении с линии.
- Разбирать дизельные и специальные автомобили.
- Ремонтировать и собирать грузовые автомобили, автобусы.
- Выполнять крепежные работы ответственных резьбовых соединений с заменой изношенных деталей.
- Контролировать качество технического обслуживания и ремонта.
- Определять и устранять неисправности в работе узлов.
- Выполнять слесарную обработку деталей.
- Выполнять операции технического обслуживания автомобилей.
- Проводить контроль технического состояния автомобилей с помощью диагностического оборудования.



Ну смысл вы поняли 😊
а вот вам несколько слайдов с
Русским тюнингом:D



ТЮНИНГ ВАЗ
<http://www.aicc>

Стоит на Щуське :D



2006 12 15

Ну месяца 2 можно поездить:D



А диски на задних колесах забыл сменить:D



Ну хватит:D

- Четкая о_О

