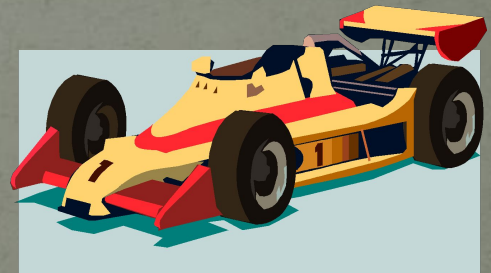
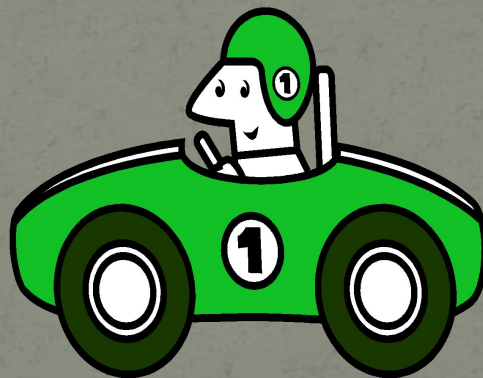


# Автомобілі Світу

---





# Bugatti Veyron 16



- Bugatti Veyron 16.4 — спортивний автомобіль, формула кузова - дводверне купе, з 2005 року виробляється компанією Bugatti, що належить до концерну Фольксваген; є одним з найшвидших та найдорожчих автомобілів світу.
- Авто належить до групи суперкарів, що долають 400-км бар'єр швидкості.
- Щоб запобігти пошкодження серійних шин на "звичайних" не-рекордних моделях, максимальна швидкість авто електронно обмежена 415 км/год.[1]. "Рекордні" шини розраховані на 445 км/год.
- Ціна: в залежності від обладнання - 1,65-1,85 млн. євро. нетто (або експортна ціна, без податку на додану вартість). Ціна перших екземплярів Veyron з простішим обладнанням сягала 1,2 млн.євро. Нині вона в залежності від модифікації часом наближується до двох мільйонів.
- На липень 2010 року у всьому світі було збудовано 300 екземплярів та продано 260 автомобілів Bugatti Veyron, 249 з котрих вже поставлено покупцям[2].



# *Alfa Romeo MiTo*



- Alfa Romeo MiTo (робоча назва Тип 955) — люксовий компактний хетчбек, що виробляються компанією Alfa Romeo з 2008 року. Вперше представлений 19 червня 2008 року у Мілані. Міжнародний дебют відбувся у тому ж році на Автошою у Великій Британії. Продажі стартували на головних ринках у липні 2008. Основними конкурентами моделі є MINI та Audi A1.
- Alfa Romeo MiTo виробляється на базі Fiat Grande Punto (платформа Fiat/GM SCSS), а його дизайн витримано у стилі найшвидшої «Альфи» — Alfa Romeo 8C Competizione.



# *Dodge Viper*



- Dodge Viper (укр. Додж Вайпер) — спортивний автомобіль компанії Dodge (підрозділ Chrysler Corporation). Виробництво двомісного автомобіля почалося в 1992 році на заводі New Mack Assembly. У жовтні 1995 року виробництво було перенесено на завод Conner Avenue Assembly, де і тривало до останнього часу. Автомобіль, а також його численні модифікації, часто можна побачити в різних ТВ-шоу, відео іграх, фільмах і музичних кліпах. Виробництво припинене 1 липня 2010 року. Керівництво концерну Chrysler прийняло рішення припинити виробництво цього автомобіля — 1 липня 2010 року в присутності представників детройтського Motor City Viper Club і національного Viper Club of America з конвеєра зійшов останній екземпляр моделі, який був забарвлений золотою фарбою. Остання машина була передана головним фанатам Dodge Viper в США родині Раух з Техасу, яка володіє найбільшою колекцією Viper у світі — зараз у них в гаражі є 40 Viper різних років випуску. [1]



# Porsche



- Porsche — німецька автобудівна компанія, що з 2007 року на 100% належала холдингу Porsche Automobil Holding SE. З 7 грудня 2009 49,9% акцій компанії належить концерну Volkswagen AG. Компанія спеціалізується на випуску легкових спортивних та гоночних автомобілів. Штаб-квартира компанії знаходиться в Штутгарті, основні заводи в Штутгарті і Ляйпцігу. Голова правління — Міхаель Махт, голова наглядацької ради — Вольфганг Порше.
- Заснуванням компанії вважається 1931 рік, коли інженер-механік Фердинанд Порше відкрив власне конструкторське бюро. До цього він попрацював у чисельних компаніях, в тому числі 17 років він був технічним директором (головним конструктором) в австрійській філії Даймлера, потім на протязі 6 років очолював конструкторське бюро і був членом правління «Daimler-Motoren-Gesellschaft», що пізніше перетворилася в Daimler-Benz AG.



# *Ferrari 458 Italia*



«Ferrari 458 Italia» побудований за традиційною середньомоторною схемою, що дає оптимальний розподіл маси автомобіля по осях. Машина створена за участю ательє Pininfarina і оснащується двигуном з безпосереднім порскуванням палива. Двигун - восьмициліндровий, об'ємом 4499 см<sup>3</sup> і потужністю 570 к.с. Розгін від 0 до 100 км / год відбувається за 3,4 с; максимальна швидкість - 325 км / год. Середня витрата палива складає 13,7 л на 100 км, що значно менше, ніж у попередньої моделі, Ferrari F430.

Машина оснащується семиступінчастою роботизованою коробкою передач і полегшеним алюмінієвим шасі. Споряджена маса - 1380 кг.

Підготував

Стрельчук Сергій

