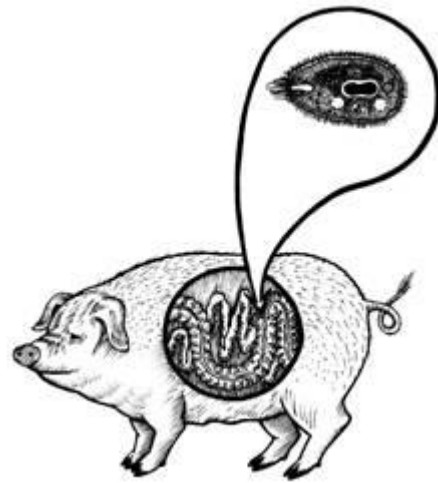


# Балантидиаз



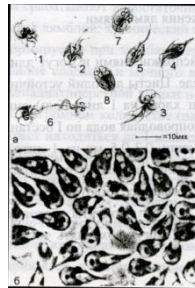








# Лямблиоз





лямблия под  
микроскопом



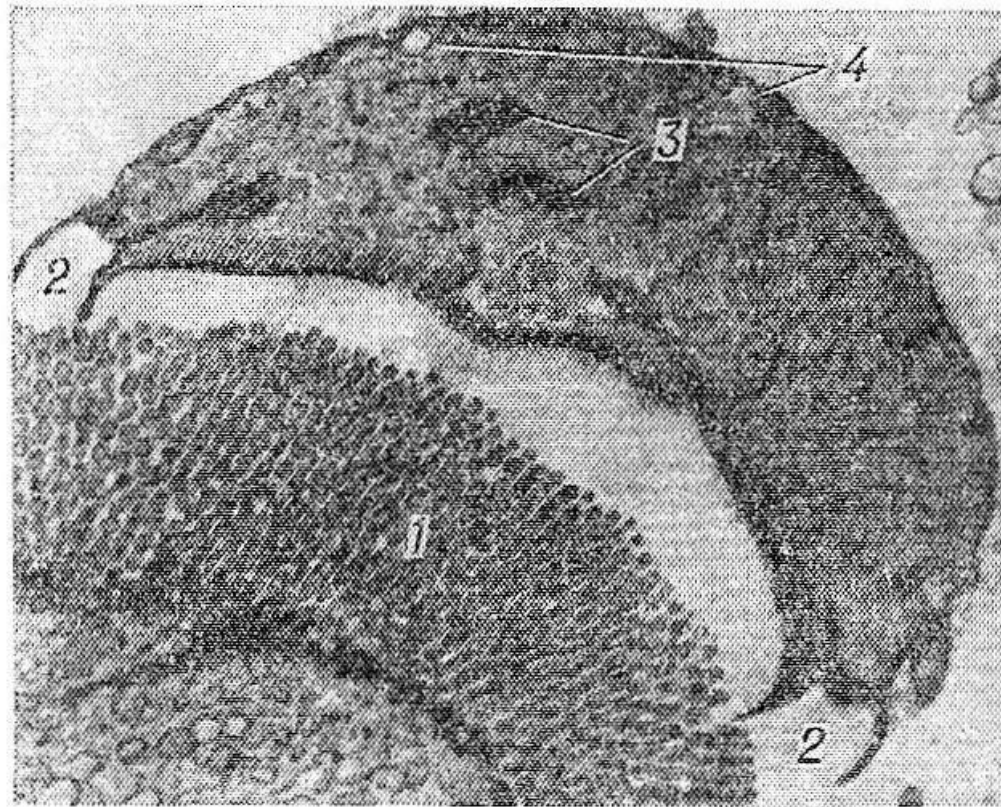


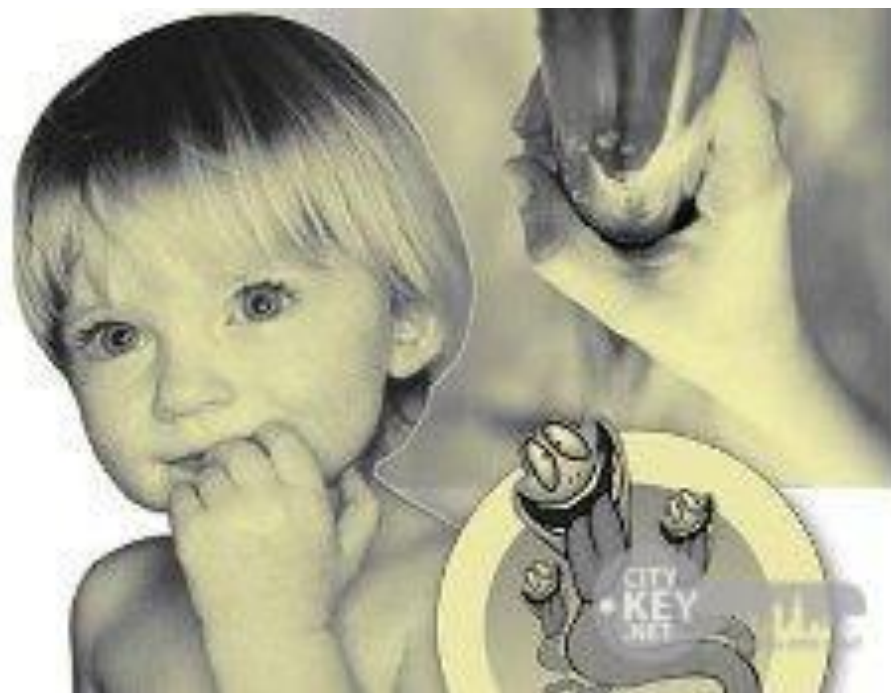
Рис. 3. Ультратонкий срез через переднюю часть тела трофозонта, прилегающего к поверхности эпителия тонкой кишки: 1 — щеточная кайма эпителия; 2 — выступ присасывательного диска лямблии; 3 — аксонемы жгутов; 4 — пиноцитозные вакуоли;  $\times 5800$ .



# Лямблия



# Лечение лямблиоза у детей





# Лямблии в печени



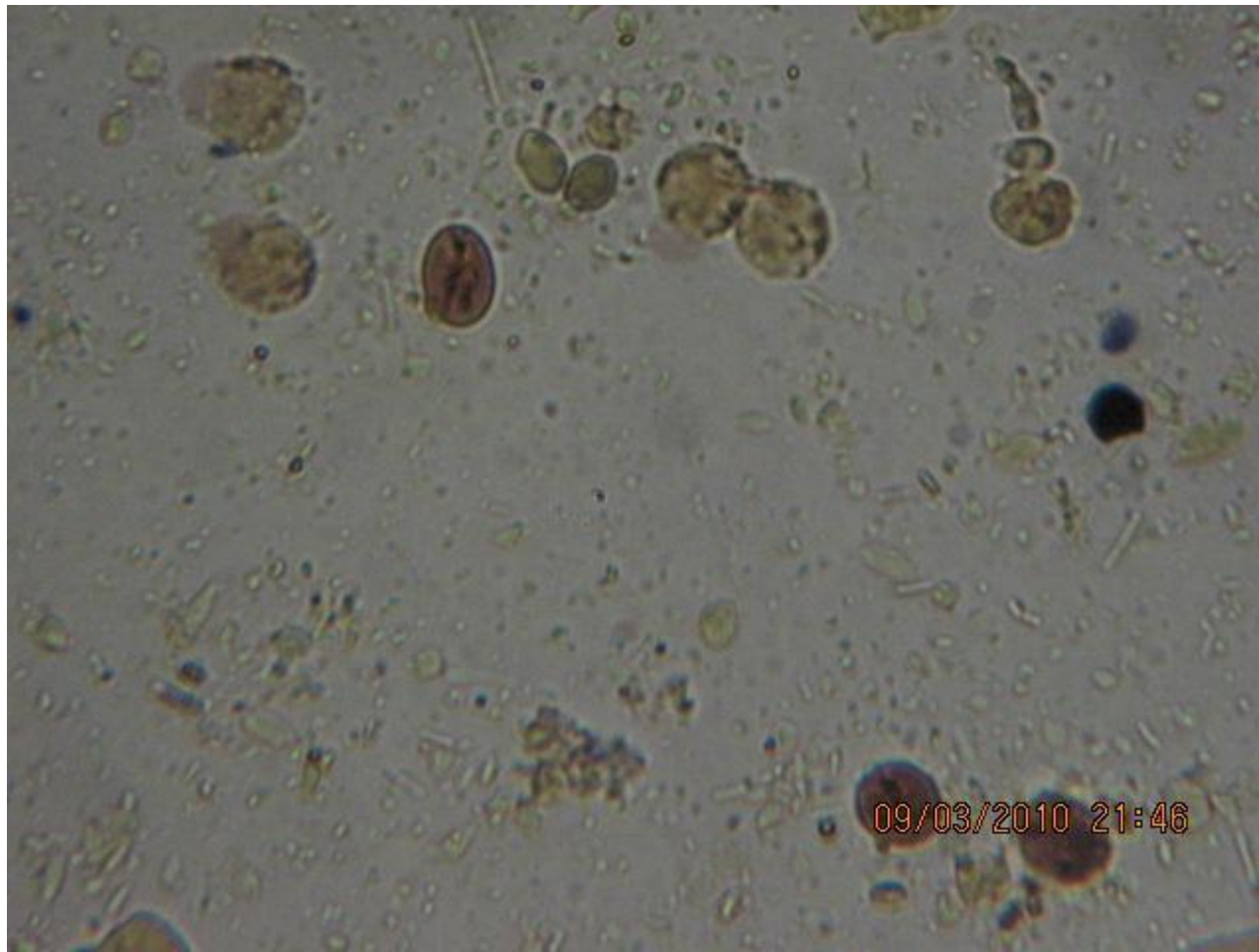
# Проверка лямблии



# Лямблии у собак и кошек



# Цисты лямблии под микроскопом







Циста лямблии.

# Лямблии в гистологическом препарате



Автор фото Надёжин А.С.

