

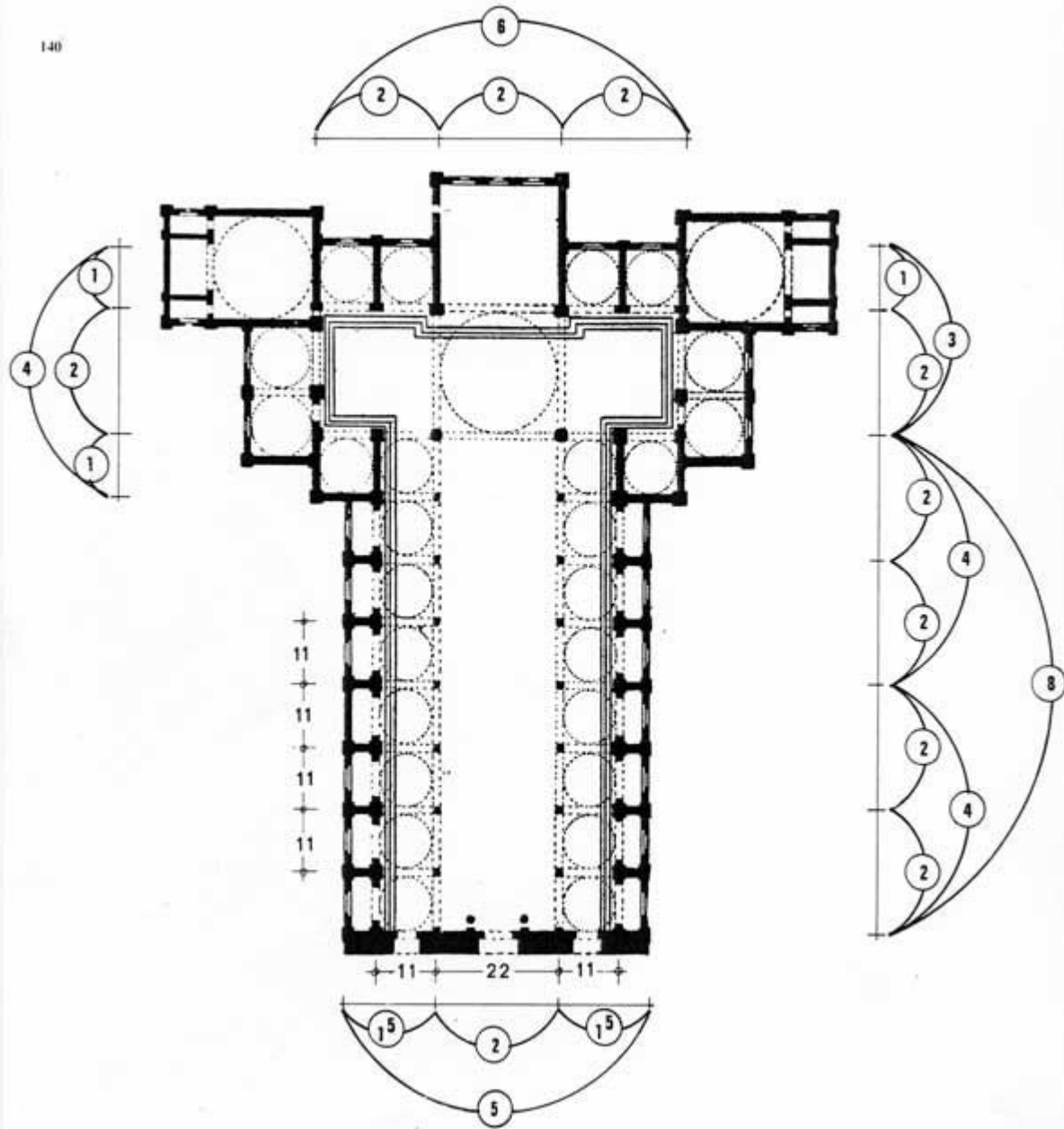


Базилика Сан-Лоренцо Флоренция (основана в





- Здание представляет собой трехнефную базилику. Боковые нефы перекрыты парусными сводами отделяемые аркой, которую поддерживают колонны. Средний (центральный) неф перекрыт кессонным потолком. Фасад выполнен в строгом античном стиле, не имеет облицовки





- Активное участие в убранстве церкви Сан – Лоренцо принимал Микеланджело. Именно по его проекту была построена Новая Сакристия, в которой находятся гробницы Лоренцо и Джулиано Медичи и библиотека Лауренциана



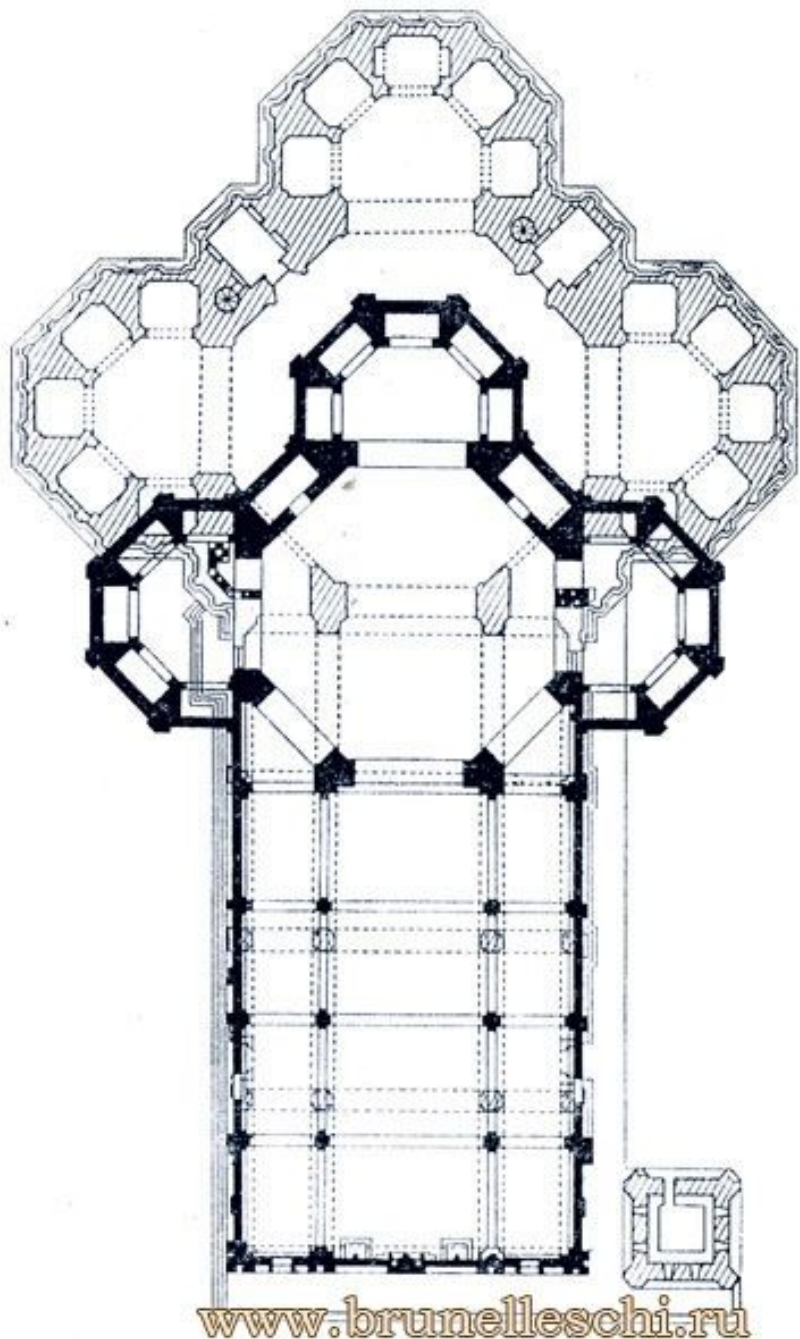
часовня Медичи в апсиде



Санта-Мария-дель-Фьоре

Флоренция
1296 – 1436 годы





Размеры собора:
длина – 153 метра
ширина в
трансепте – 90
метров

Арнольфо ди Камбио разработал проект и начал строительство стен (дата: 1310 год). Он спроектировал три широких нефа, оканчивающихся под куполом восьмиугольной формы



- В 1331 г Джотто назначен на пост главного архитектора, который вместо продолжения строительства собора начал в 1334 г. строительство кампанилы (колокольни).
- С 1349 г. работы возобновились под руководством Франческо Таленти
- В 1359 г. пост Таленти занял Джованни ди Лапо Гини



В архитектурном плане примечательны купол, созданный по проекту Филиппо. Громоздкая конструкция купола диаметром около 43 метров была закончена в 1446 году.



Купол

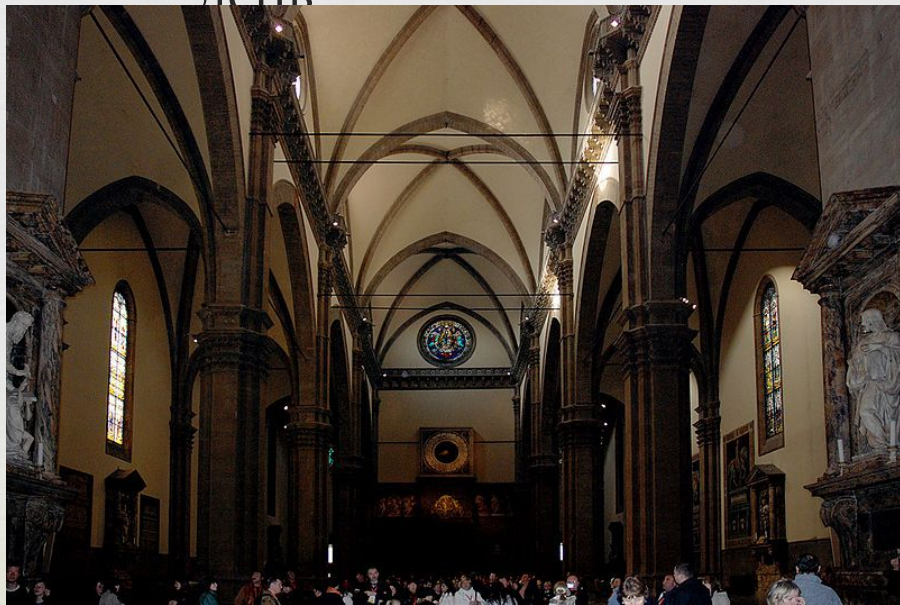


Часы

Главный

неф

- В интерьере собора выделяются необычные часы, созданные Уччелло в 1443 г. и идущие по сей день

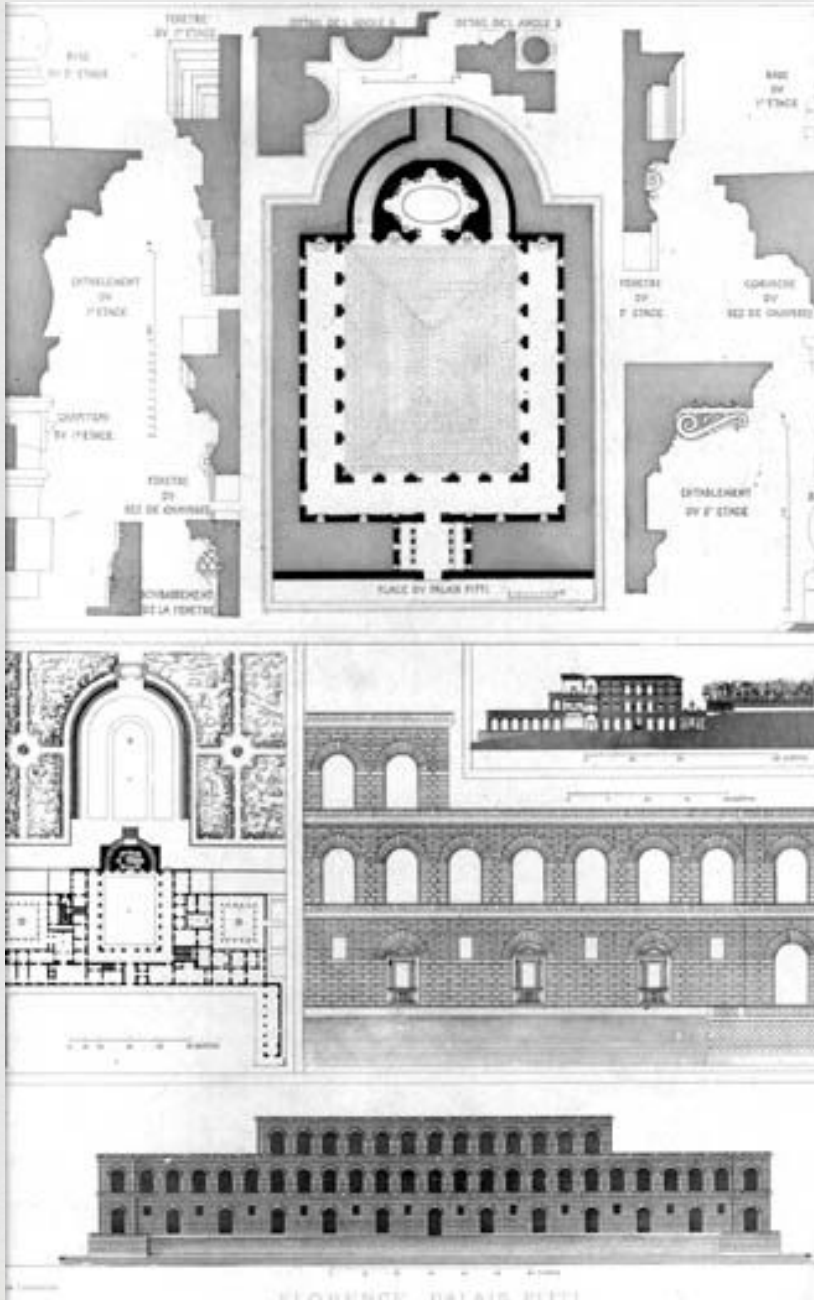




- собор Санта-Мария-дель-Фьоре, проектировался с таким расчетом, чтобы в нем могло поместиться все население города (на тот момент — 90 000 человек): нечто вроде громадной крытой площади. По величине — четвертая церковь в мире

Палаццо Питти





Спроектировал
палаццо и руководил
его строительством
ученик великого
архитектора Филиппо
Брунеллески – Лука
Фанчелли

Построен в середине XV века (1448),
первоначально он предназначался для
флорентинского коммерсанта Лука Питти.





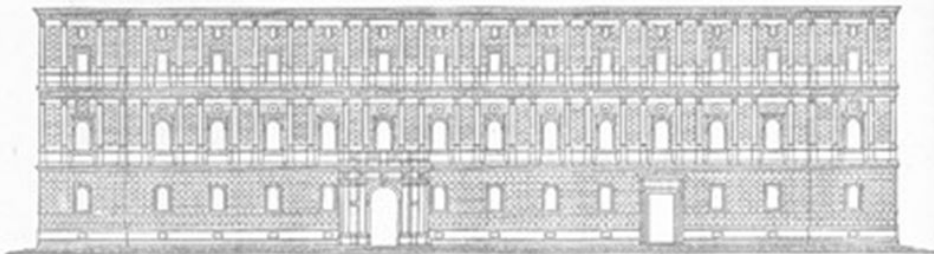
Стены зеркально-золотой Палатинской галереи украшены бесценными полотнами великих мастеров Возрождения



Палаццо делла Канчеллерия

построен между 1489 и 1513 годами



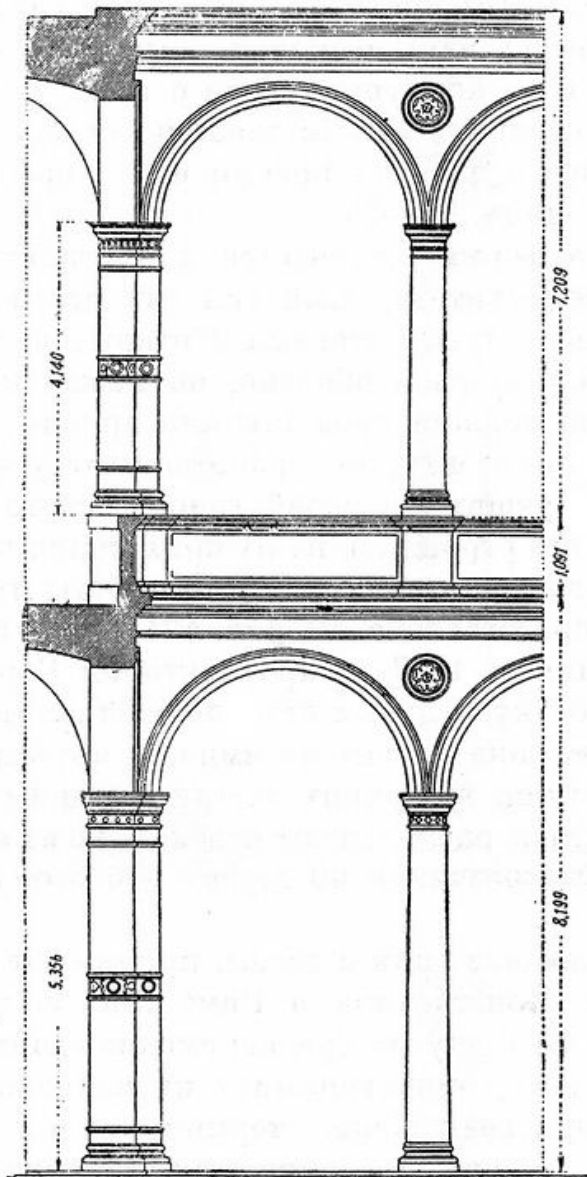


Рим. Палаццо Канцеллерия, 1483—1526 гг. Бреньо, Браманте и др. (гежплан по Летарун, до пробывки Корсо Витторцио-Эмануэле)

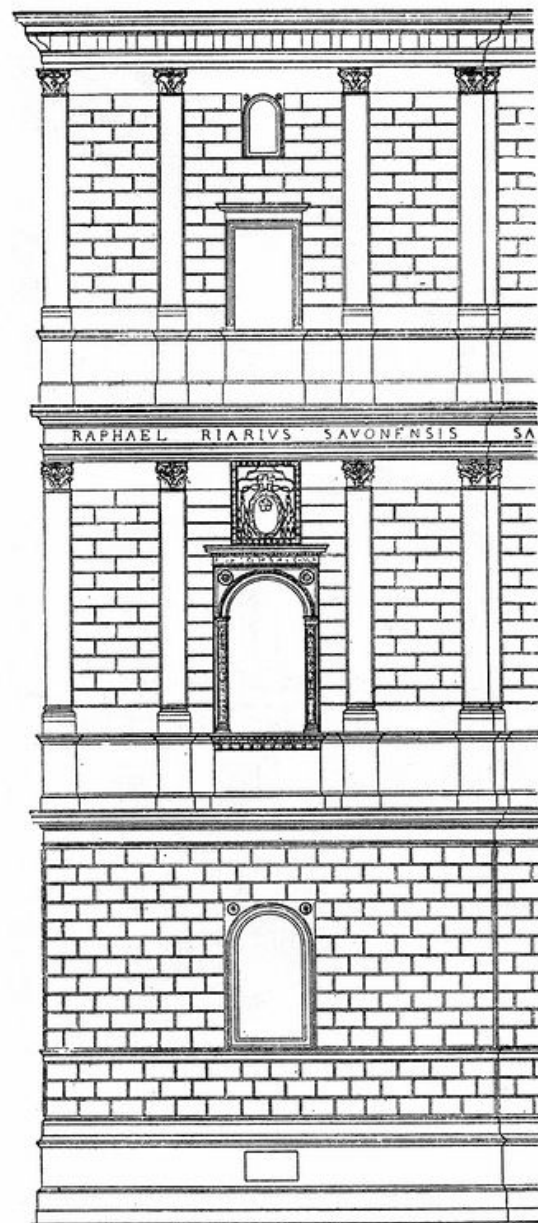
Местонахождение:
Рим (Италия)

Создание: 1483-1526
гг.

Архитекторы: Бреньо,
Браманте



Внутренний двор Канцеллерии в Риме. Браманте.



Канцеллерия в Риме. Браманте.



Вилла Фарнезина





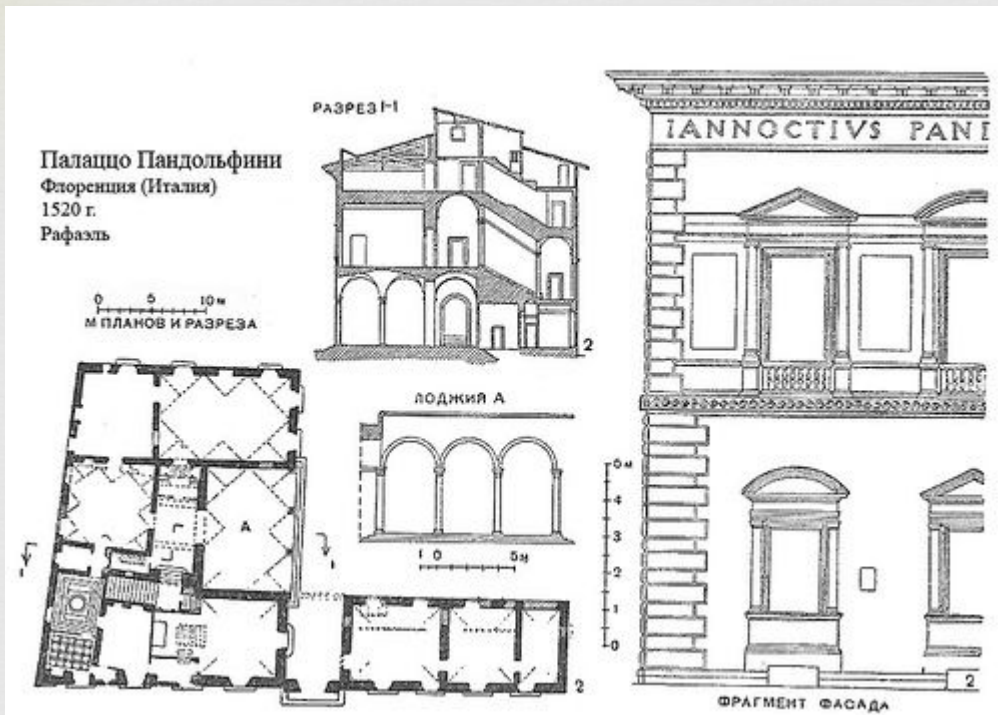
- построена в 1506 – 1510 гг. для сиенского банкира Агостино Киджи по проекту Бальдассаре Перуцци. Это была первая в Риме вилла облегчённого, «павильонного» типа расположенный на правом берегу Тибра в римском районе Трастевере.

Фрески Рафаэля в вилле Фарнезина.



Палаццо Пандольфини





Местонахождение:
Флоренция (Италия)

Проект: Рафаэль
Санти

Строилось: Дж. да
Сангалло

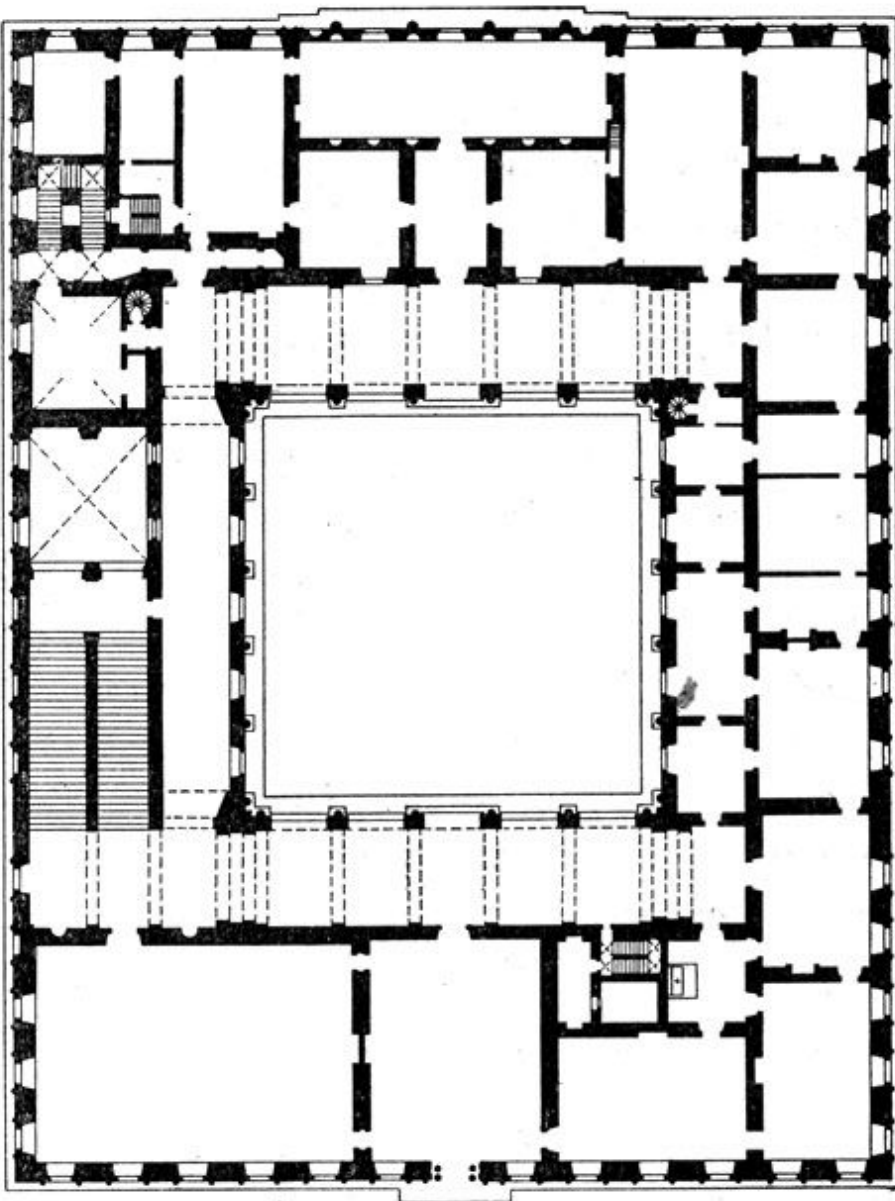
Создание: 1520 г.



Палаццо Фарнезе

РИМ





. До 1546 года
строительство вёл
Антонио да Сангалло

Микеланджело,
возглавивший работу в
1546 году, дополнил
главный фасад
огромным
выступающим
карнизом, придавшим
ему монументальность
и завершённость.

Фасад со стороны виа
Джулия создан
Виньолой



Иль-Джезу





Рим
1568 — 1584 годах

Архитекторы:
Виньола и
Джакомо делла
Порта



Плафон
Написанные
особым образом
фигуры создают
иллюзию, что
они парят под
потолком и даже
отбрасывают на
него тень



Неч



Палаццо Веккьо

Флоренция

Арнольфо ди Камбио

1298 – 1299 годы

Зал пятисот

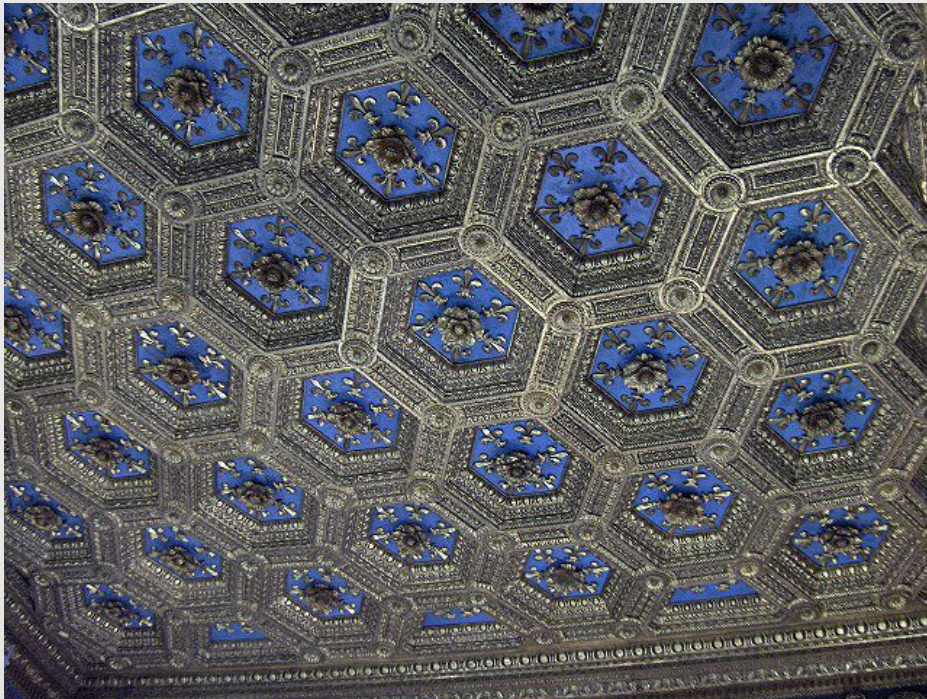


Фреска Вазари



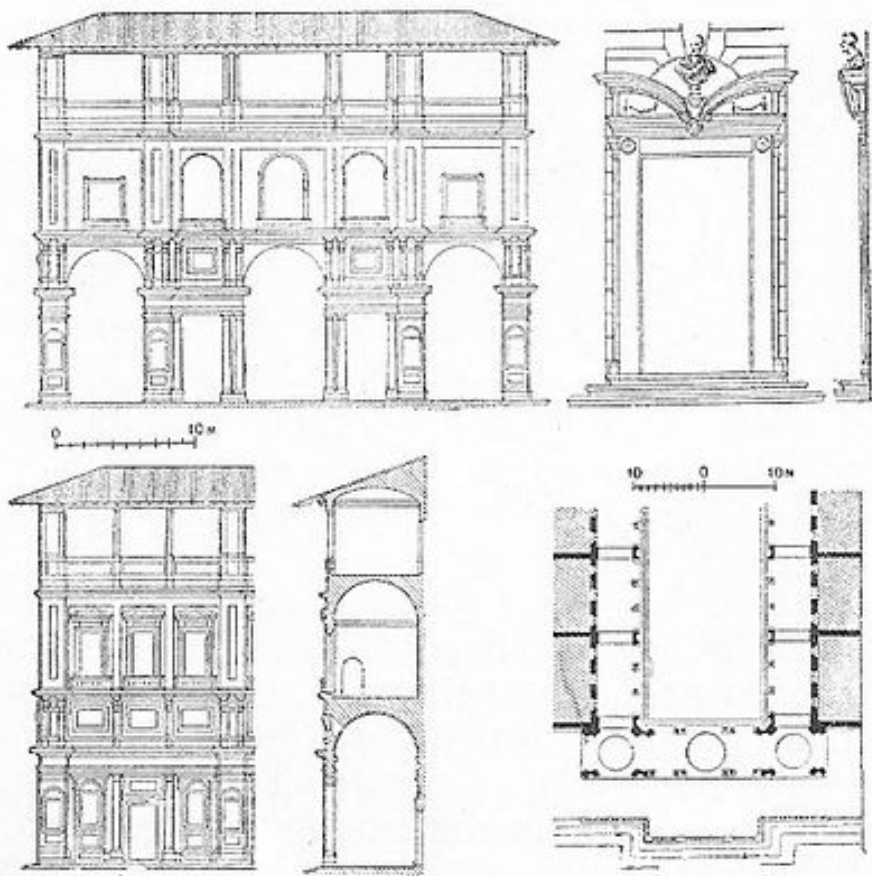
Кессоны на потолке Аудиенц-зала

□ Потолок Зала лилий



Галерея Уффици





Флоренция. Уффици. Вазари. Фасад поперечного корпуса со стороны реки, фрагменты фасада, плана и разреза; Буонталенти — наличник двери Порты делла Супплике внутри здания

1560 – 1581 г

Флоренция

Джорджо Вазари,

Бернардо

Буонталенти

Основатель Козимо I

(великий герцог

Тосканы)

С 1575 года в здании Уффици началось формирование музея
— его основу составила семейная коллекция Медичи.



Базилика Санта-Кроче





1294 – 1385 годы

Флоренция

основана Святым

Франциском

Ассизским

Строительство:

Арнольфо ди Камбио



Церковь украшена множеством фресок и скульптур работы Джотто и других знаменитых художников и скульпторов: Донателло, Антонио Канова, Таддео Гадди, Антонио и Бернардо Росселлино

Часовня Барди. Фреска Джотто «Смерть Святого Франциска».







Капелла Бранкаччи часовня в церкви Санта- Мария-дель- Кармине

Флоренция

1367 – 1422 г.

Основатель :Пьеро ди Пьювичезе
Бранкаччи



abogallery.com - Internet's biggest art collection



Мазаччо.

«Изгнание из рая»

Фрески Мазаччо в часовне Бранкаччи считаются шедевром ренессансной живописи, их отличают чёткость линий, жизненная конкретность в изображении персонажей и способность проникать в характеры изображаемых лиц.

Дворец дождей





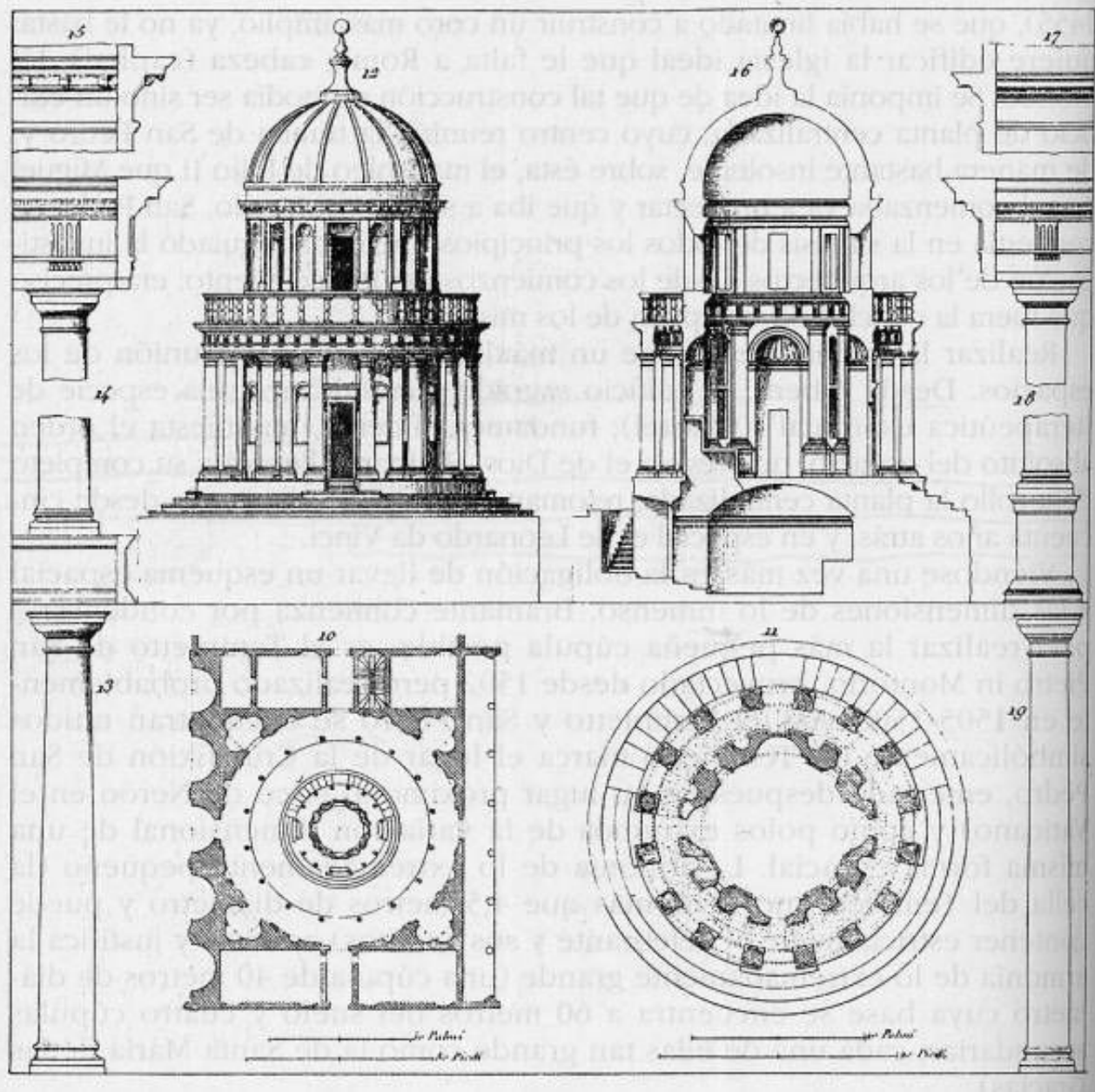
1309 – 1424 гг.

Венеция
архитектор дворца Филиппо
Календарио



Темплетто







1444 – 1514 г

Архитектор: Донато Браманте
Рим, Италия