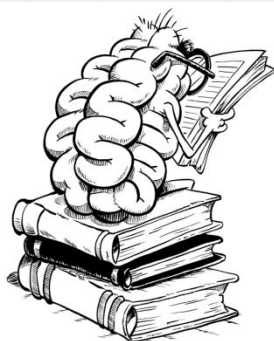
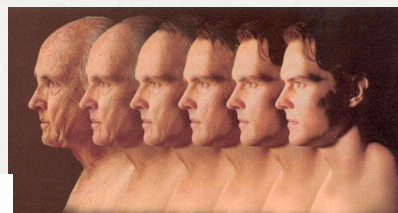


***Биологические и социально-  
экономические характеристики  
руководителя: пол, возраст,  
здоровье, образование и интеллект***



Выполнили: студенты 2 курса  
факультета «Мировая экономика»  
Акопян Е., Бунина Я.  
Проверил: проф., к.в.н. Миронов С.И.

# Демографические параметры



ПОЛ



возраст



здоровье







# Пол руководителя



## 0 Мужчина



Стандарт, доминант, не прикладывает дополнительные усилия для доказательства правильности своего назначения



## 0 Женщина



стереотип – женщина ориентирована на более скромный общественный статус, ценности семьи, воспитание детей и помощь мужу.





# Возраст

0 уровень занимаемой должности коррелирует с возрастом, более высокие руководящие позиции требуют и более зрелого возраста.

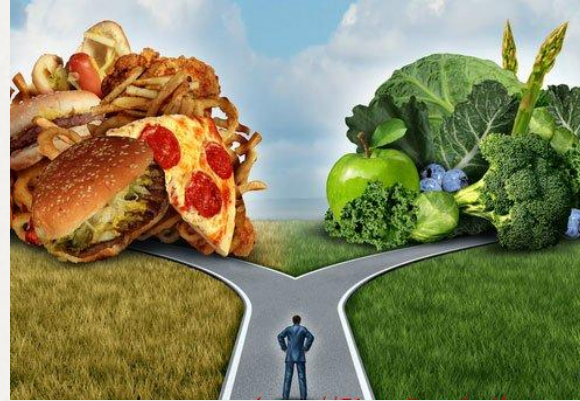
В государственных, военных структурах четкая регламентация по возрасту при назначении на должность.



В бизнесе данная регламентация практически отсутствует



# Здоровье



- 0 Здоровье прямо влияет не только на возрастные параметры трудоспособности человека, продляет активный период жизни, но и является необходимым условием повседневной эффективной деятельности руководителя.



# Социально-экономическое положение

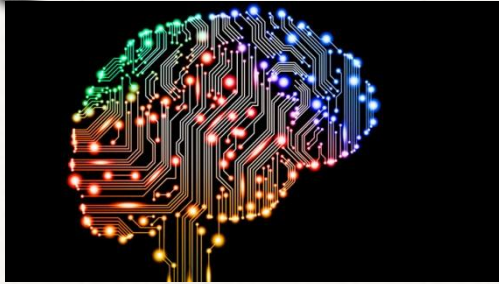


- Ф.Е. Фидлер, «лучший способ стать президентом компании – родиться в семье, которая владеет компанией».

Образование выступает одним из ведущих факторов занятия руководящих должностей и эффективного руководства.







# Интеллект

0 влияние интеллекта на эффективность руководства опосредовано целым рядом факторов, которые могут ослаблять позитивные корреляции между такими параметрами, как мотивация, опыт, отношения с вышестоящим руководством, группой



часто недолюбливают «слишком» умных и стараются либо избавиться от них, либо задержать их должностной рост

Спасибо за внимание