



# БИЗНЕС-ПЛАН ЦВЕТОЧНОГО МАГАЗИНА «РОЗОЧКА»

Выполнили студентки грУУ-11Б

Яковкина Татьяна

Горбаченкова Марина

Петухова Нелли

# ИСПОЛНИТЕЛЬНОЕ РЕЗЮМЕ



- С целью финансирования магазина на основании договора о предоставлении кредитные средства под 9% годовых 350000.
- Средства на проект:
- Приобретение оборудования - 210000
- Оплата строительно-монтажных работ - 50000
- Заработная плата - 38000 в месяц
- Аренда 42 кв.м - 50000 в месяц
- Постоянные накладные затраты (реклама) - 650руб в месяц



# МЕСТО РАСПОЛОЖЕНИЯ

- ⦿ Магазин цветов, который будет находиться по адресу г. Пермь, Торговый центр «Земляника» построен на проспекте Парковый и был введен в эксплуатацию в июле 2009г. . Это хорошее расположение, для продажи цветов, т.к. в день примерно около 100 чел. проходят через торговый центр.



# ЮРИДИЧЕСКИЙ ПЛАН

- Визитная карточка:
- Цветочный магазин «Розочка».
- Адрес: г. Пермь, Проспект Парковый, 17.  
Торговый центр «Земляника»
- Тел.: (34) 212-12-12.



# ОСНОВНОЙ ПЕРСОНАЛ

- ◉ *Руководитель:* Струкова Елена Николаевна
- ◉ *Бухгалтер:* Линькова Юлия Викторовна
- ◉ *Менеджер по продажам:* Слепова Таисия Васильевна
- ◉ *Продавец:* Новикова Т.А., Седова Е.
- ◉ *Флорист:* Петрова Н.Н., Рыбина И.
- ◉ *Дизайнер:* Гришкевич Р.И.



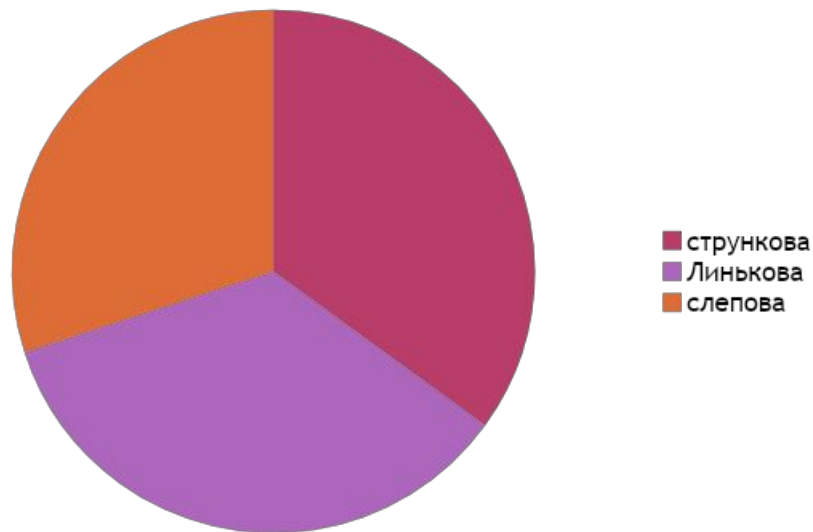
- Цветочный магазин будет носить статус Общество с Ограниченной Ответственностью, так как этот вид правовой формы будет самый оптимальный, так как он имеет следующие преимущества:
- Для основания магазина будет дозволителен небольшой капитал.
- Постоянное, непрерывное управление магазином и его работа.
- Риск, убытков компаньонов состоит только из основного вклада.
- Небольшие затраты на управление и открытие цветочного магазина.





# ОРГАНИЗАЦИОННО-ПРАВОВАЯ ФОРМА ПРЕДПРИЯТИЯ

- Уставной капитал поделён на доли:  
Струкова Е.Н.—35 %,
- Линькова Ю.В.—35 %,
- Слепова Т.В.—30 %.



# Характеристика производственных услуг

- Цветочный магазин «Розочка» предоставляет услуги населению по продаже цветов.
- Цветочный магазин «Розочка» делает акцент на курьерскую доставку цветов и букетов.





# ПРЕДОСТАВЛЯЕМЫЕ ВИДЫ УСЛУГ

- Оформление цветов и букетов
- Заказ по телефону
- Продажа фирмам и организациям
- Оформление праздничного зала



# ПРАЙС-ЛИСТ

- - Оформление цветов и букетов от 30 до 500 руб.
- - Курьерская доставка от 150 до 300 руб.
- - Продажа фирмам и организациям 150 до 8000 руб.
- - Оформление праздничного зала от 1000 до 10000 руб.

# РЕЖИМ РАБОТЫ

- Понедельник
- Вторник
- Среда                    С 10:00 до 20:00
- Четверг
- Пятница
- Суббота
- Воскресенье        С 10:00 до 18:00

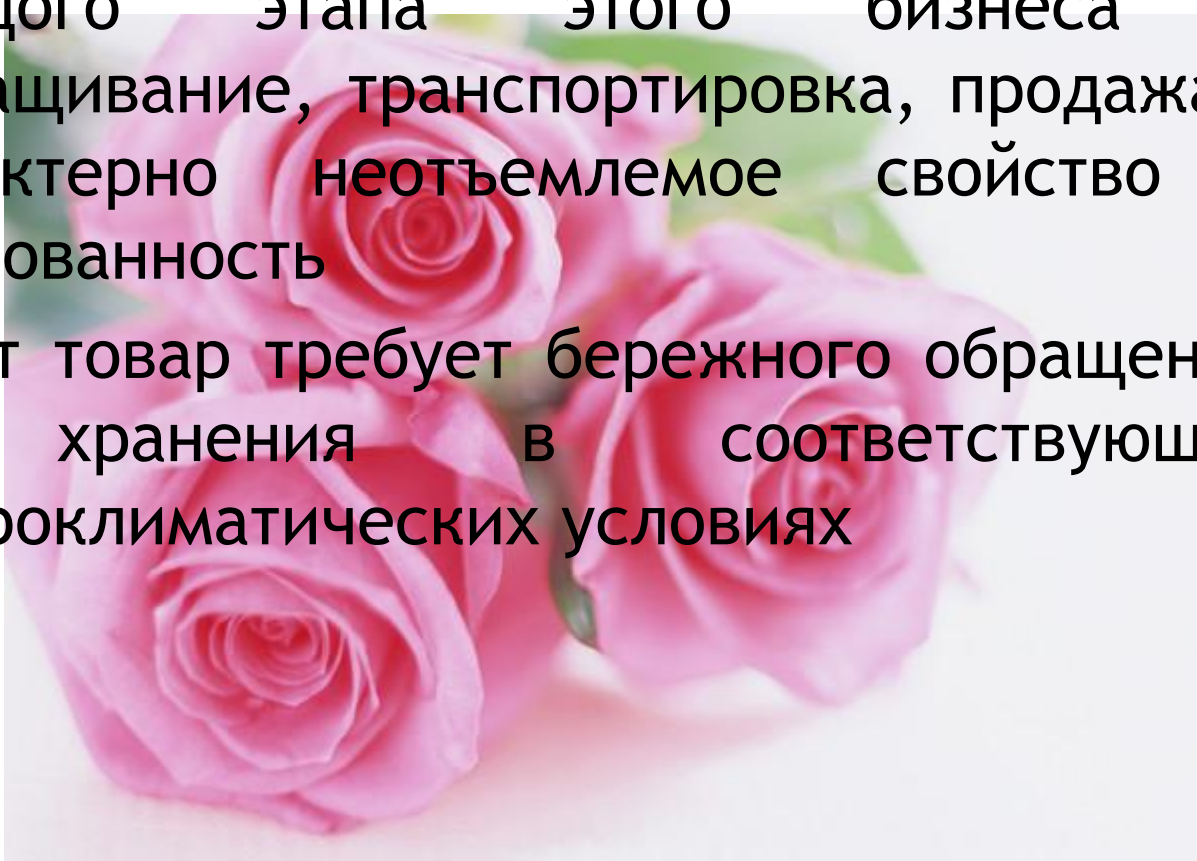


## Факторы, влияющие на работу цветочного магазина

- -Постоянный поток клиентов
- -Удовлетворение потребностей покупателей
- -Положительное отношение к организации
- -Хорошее отношение к клиенту
- -Быстрый поиск необходимых заказов
- -Должны присутствовать материалы у поставщиков
- -Должна быть удовлетворительная заработная плата сотрудникам

# ОЦЕНКА КОНКУРЕНТНОСТИ

- Цветочный рынок - уникальный сегмент экономики. Во многом потому, что для каждого этапа этого бизнеса - выращивание, транспортировка, продажа - характерно неотъемлемое свойство - рискованность
- Этот товар требует бережного обращения и хранения в соответствующих микроклиматических условиях



- "Цветы, - как выразился один из пермских предпринимателей, - это не водка, которая может месяцами скучать на витринах". Срок годности цветов действительно очень мал, поэтому из 100 штук, закупленных для розничной торговли, выбрасывается, в среднем, 20-30. В таких условиях разориться цветочному предпринимателю можно уже при одном неверном шаге: малейшие перепады температуры - и товар обречен на смерть.

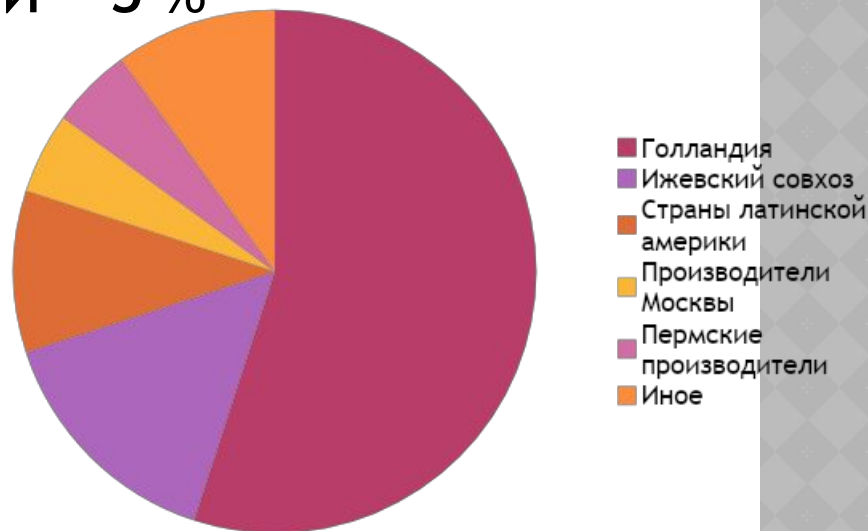




# СТАТИСТИКА

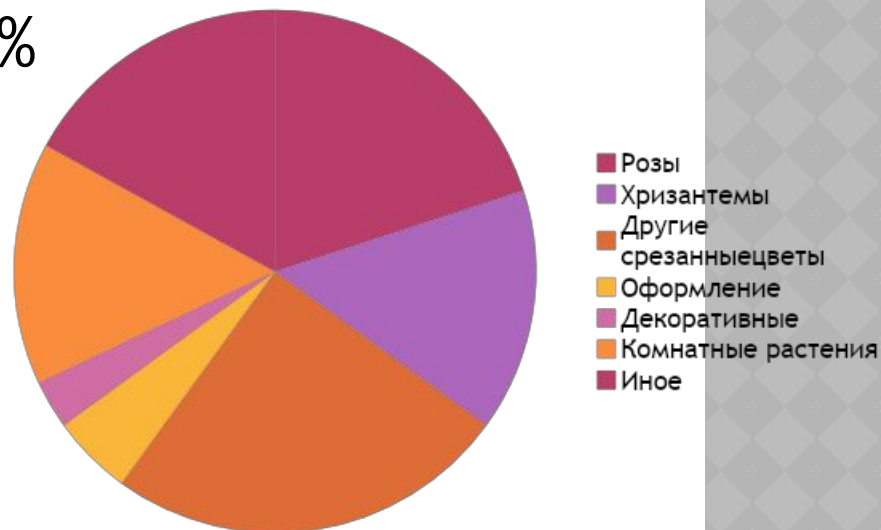
## ДОЛЯ ПРОИЗВОДИТЕЛЕЙ, ПРЕДСТАВЛЕННЫХ НА ПЕРМСКОМ ЦВЕТОЧНОМ РЫНКЕ

- Голландия - 55 %
- Ижевский совхоз - 15 %
- Страны Латинской Америки - 10 %
- Производители Москвы и СПб - 5 %
- Пермские производители - 5 %
- Иное - 10 %



## ДОЛЯ ПРЕДЛАГАЕМЫХ ТОВАРОВ И УСЛУГ НА ПЕРМСКОМ ЦВЕТОЧНОМ РЫНКЕ

- Розы - 20%
- Хризантемы - 15 %
- Другие срезанные цветы - 25 %
- Оформление - 5 %
- Декоративные цветы - 3 %
- Комнатные растения - 15 %
- Иное - 17 %



# ПЛАН ПРОИЗВОДСТВА

Таблица 3

т ы с.руб.

ПРЯМЫЕ МАТЕРИАЛЬНЫЕ ЗАТРАТЫ							ИТОГО
	1 мес.	2 мес.	3 мес.	4 мес.	5 мес.	6 мес.	
	Удельные затраты						
	руб./ед.						
Продукт1	80						
=Прямые материальные затраты	16	16	16	16	16	16	96
	16	16	16	16	16	16	96
НДС к прямым материальным затратам	20%						
	3	3	3	3	3	3	19

Таблица 5

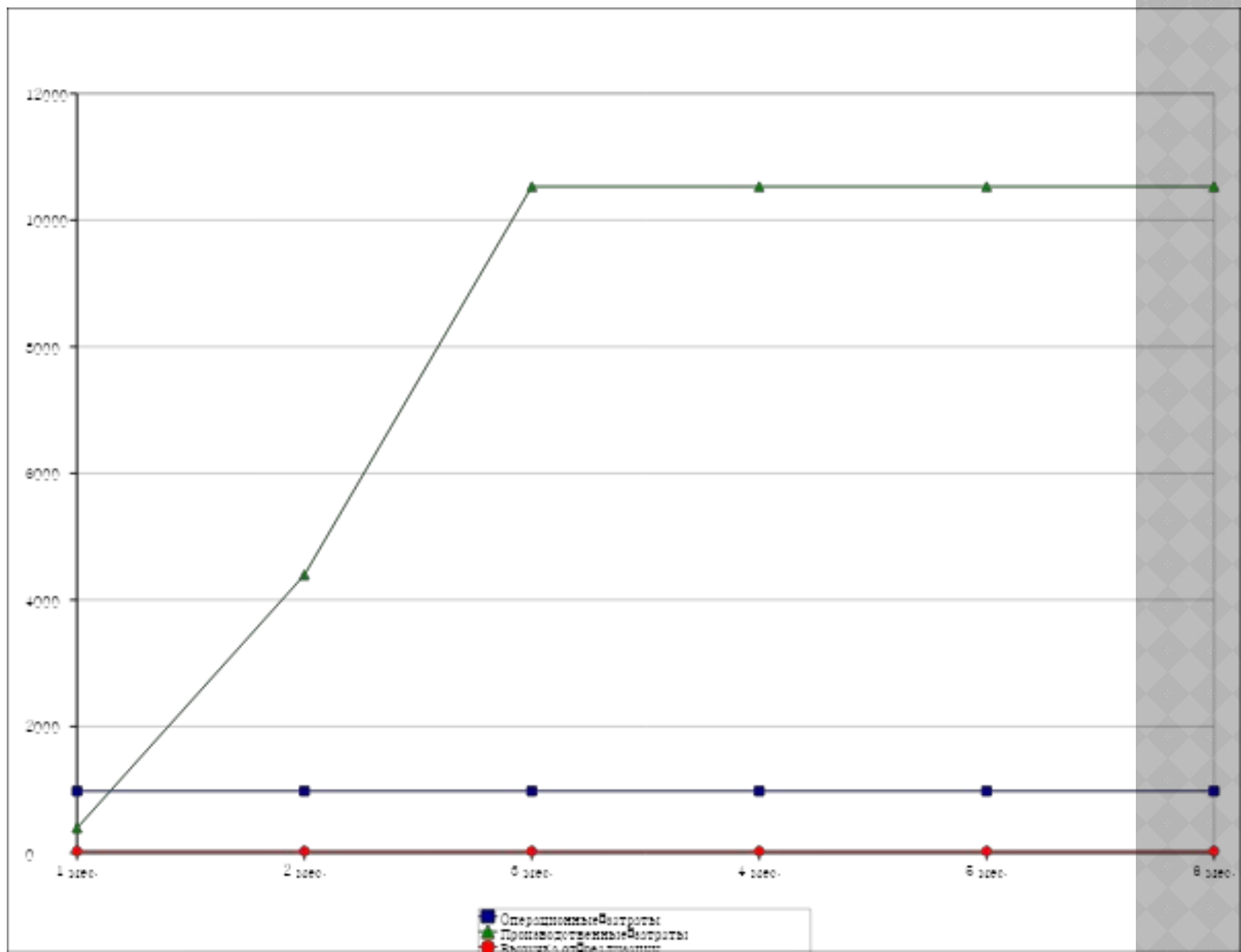
ПРОИЗВОДСТВЕННЫЕ ЗАТРАТЫ		1	2	3	4	5	6	ИТОГО
		мес.	мес.	мес.	мес.	мес.	мес.	
Прямые переменные материальные затраты		16	16	16	16	16	16	96
Общие материальные затраты	150	150	150	150	150	150	150	900
Затраты на оплату труда	38000	117	117	117	117	117	117	702
Переменные накладные затраты (процент от материальных затрат)	25%	42	42	42	42	42	42	252
Переменные накладные затраты (процент от выручки)	12%	4	4	4	4	4	4	22
Постоянные накладные затраты	65	650	650	650	650	650	650	3900
Прочие накладные затраты		0	0	0	0	0	0	0
<b>= Операционные затраты</b>		<b>979</b>	<b>979</b>	<b>979</b>	<b>979</b>	<b>979</b>	<b>979</b>	<b>2364</b>
Амортизационные отчисления		0	2167	2542	2542	2542	254	12333
Списание расходов будущих периодов		0	1833	1833	1833	1833	183	9167
Лизинговые платежи	0	0	0	5761	5761	5761	576	23045
<b>= Производственные затраты</b>		<b>394</b>	<b>4394</b>	<b>1053</b>	<b>1053</b>	<b>1053</b>	<b>105</b>	<b>46909</b>
НДС к производственным затратам	20%	172	539	1691	1691	1691	169	7475

Таблица 6

ЧИСТЫЙ ОБОРОТНЫЙ КАПИТАЛ	Оборот	1	2	3	4	5	6
		мес.	мес.	мес.	мес.	мес.	мес.
Доля продукции, отгружаемой по предоплате	80%						
Доля материальных затрат, получаемых по предоплате	50%						
Запасы сырья и материалов	10	28	28	28	28	28	28
Незавершенное производство	0	0	0	0	0	0	0
Готовая продукция	60	788	788	788	788	788	788
Дебиторская	30000	6	6	6	6	6	6







ица 7

тыс.руб.

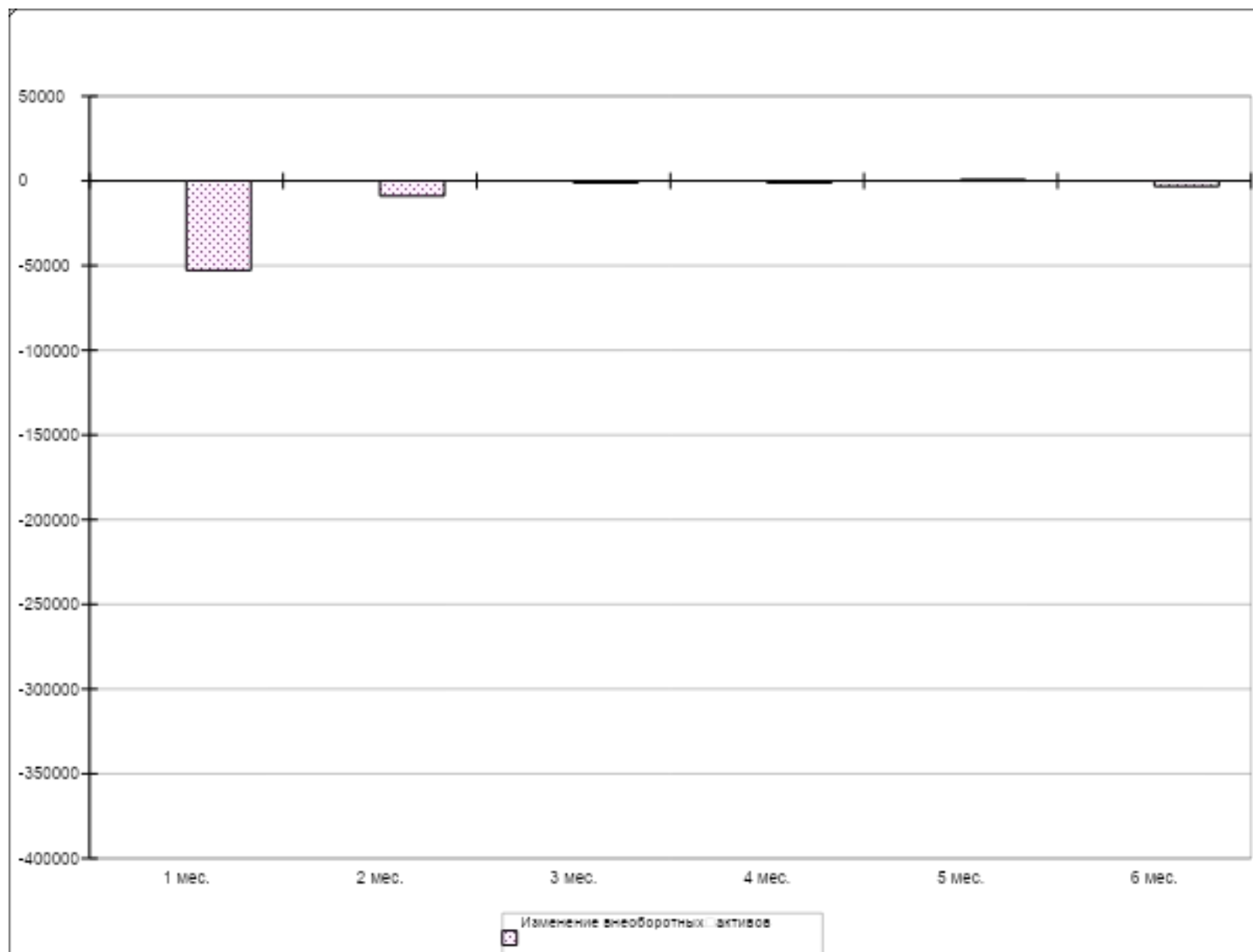
ИНГ ОСНОВНЫХ ЦСТВ	1							ИТОГО
	мес.	2 мес.	3 мес.	4 мес.	5 мес.	6 мес.		
НСОВАЯ СТОИМОСТЬ ества (без НДС)	300000	т ыс.руб.						
МОСТЬ ИМУЩЕСТВА МЕНТ ВЫКУПА	0	т ыс.руб.						
ЗЯ НОРМА ТИЗАЦИИ	21%							
РВАЛ ВВОДА В ТВИЕ	2	мес.						
ЛИЗИНГА	57,1	мес.						
ДОВАННЫЕ ЗНЫЕ СРЕДСТВА		0	300000	294750	289500	284250	279000	
ЭГРАЖДЕНИЕ ГОДАТ ЕЛЮ	30%	0	0	7500	7369	7238	7106	<b>29213</b>
ЧГОВЫЕ ПЛАТ ЕЖИ СЛЕННЫЕ	<b>329213</b>	0	0	5761	5761	5761	5761	<b>23045</b>
ЧГОВЫЕ ПЛАТ ЕЖИ ЧЕННЫЕ	<b>329213</b>	0	0	5761	5761	5761	5761	<b>23045</b>

т ы с . р у б

ица 8

**ЭСТИЦИОННЫЕ ТРАТЫ**

		1 мес.	2 мес.	3 мес.	4 мес.	5 мес.	6 мес.	ИТОГО
срок начала платации ОПФ	2							
присвоение удования (без та ительно- ажных работ НДС)	тыс.руб	21000 0	40000	0	0	0	0	250000
суды будущих судов (с НДС)	тыс.руб	50000	5000	0	0	0	0	55000
суды будущих судов (с НДС)	тыс.руб	80000	0	0	0	0	0	80000
присвоение дованных зных средств НДС)	тыс.руб	0	0	0	0	0	0	0
<b>ИТОГО эстиционные траты</b>	<b>тыс.руб</b>	<b>34000 0</b>	<b>45000</b>	<b>0</b>	<b>0</b>	<b>0</b>	<b>0</b>	<b>385000</b>
присвоение судов зных средств НДС)	тыс.руб	0	0	0	0	0	0	0
<b>ИТОГО присвоение судов боротных судов</b>	<b>тыс.руб</b>	<b>26000 0</b>	<b>30500 0</b>	<b>30500 0</b>	<b>30500 0</b>	<b>30500 0</b>	<b>30500 0</b>	<b>305000</b>
эстиционные судования расходов дних периодов судов судов	10 %	тыс.руб	0	2167	2542	2542	2542	12333
эстиционные судования расходов дних периодов судов судов	33 %	тыс.руб	0	2200	2200	2200	2200	11000
эстиционные судования расходов дних периодов судов судов	тыс.руб	80000	77800	75600	73400	71200	69000	447000
<b>ИТОГО эстиционные судования расходов дних периодов судов судов</b>	<b>тыс.руб</b>	<b>26000 0</b>	<b>30283 3</b>	<b>30029 2</b>	<b>29775 0</b>	<b>29520 8</b>	<b>29266 7</b>	<b>292667</b>
уплаченный по судованиям судов	20 %	52000	9000	0	0	0	0	61000



тыс.руб.

КИ РОВАНИЯ		1 мес.	2 мес.	3 мес.	4 мес.	5 мес.	6 мес.	ИТОГО
СТЬ В вании ЧОК		52827	8963	1186	1214	-795	3205	66600
СТЬ В вании ИХ		340000	45000	0	0	0	0	385000
дионные	тыс.руб.	392827	53963	1186	1214	-795	3205	451600
собственных		95000	0	0	0	0	0	95000
иные	тыс.руб.	95000	95000	95000	95000	95000	95000	95000
вание ЧОК	0	39000	32700	52000	27800	38700	20000	210200
юсть по		39000	71700	123700	151500	190200	210200	210200
ю кредиту	350000 9%	0	-293	-538	-928	-1136	-1427	-4321
онный		0	0	0	0	0	0	0
юсть по	0	0	0	0	0	0	0	0
ю кредиту	25%	0	0	0	0	0	0	0
ЭНТ долга по								
ие +проект )	1,0	-	-	>10.0	>10.0	>10.0	2,5	
ки ования	тыс.руб.	134000	32700	52000	27800	38700	20000	305200
денежные оекта	тыс.руб.	259845	282953	240020	221697	190666	182617	-182617
денежные ие +проект	тыс.руб.	474273	479576	419154	400053	378002	375923	-375923

Таблица 10

тыс.руб.

ОТЧЕТ О ПРИБЫЛИ		1 мес.	2 мес.	3 мес.	4 мес.	5 мес.	6 мес.	ИТОГО
Выручка от реализации		30	30	30	30	30	30	180
Производственные затраты		-394	-4394	-10530	-10530	-10530	-10530	-46908
<b>= Прибыль от основной деятельности</b>		<b>-364</b>	<b>-4364</b>	<b>-10500</b>	<b>-10500</b>	<b>-10500</b>	<b>-10500</b>	<b>-46728</b>
Проценты по кредитам, уменьшающие налогооблагаемую прибыль	28%	0	-293	-538	-928	-1136	-1427	-4028
Налоги с выручки от реализации	1,0%	0	0	0	0	0	0	-2
Налоги с заработной платы	1%	-1	-1	-1	-1	-1	-1	-7
Налог на имущество	2%	-67	-602	-632	-624	-616	-608	-3149
<b>= Прибыль до налогообложения</b>		<b>-433</b>	<b>-5260</b>	<b>-11671</b>	<b>-12053</b>	<b>-12254</b>	<b>-12536</b>	<b>-54207</b>
- Убытки предыдущих периодов, перенесенные на текущий период (-)		0	0	0	0	0	0	0
- Непокрытый убыток (-)		-433	-5 693	-17 364	-29 417	-41 671	-54 207	
- Налогооблагаемая прибыль		0	0	0	0	0	0	0
Налог на прибыль	24%	0	0	0	0	0	0	0
Проценты по кредитам, выплачиваемые из прибыли (не уменьшающие налогооблагаемую прибыль)		0	0	0	0	0	0	0
<b>= Чистая прибыль</b>		<b>-433</b>	<b>-5260</b>	<b>-11671</b>	<b>-12053</b>	<b>-12254</b>	<b>-12536</b>	<b>-54207</b>
= То же, нарастающим итогом		-433	-5693	-17364	-29417	-41671	-54207	-54207
Дивиденды	0%	0	0	0	0	0	0	0
<b>= Нераспределенная прибыль</b>		<b>-433</b>	<b>-5260</b>	<b>-11671</b>	<b>-12053</b>	<b>-12254</b>	<b>-12536</b>	<b>-54207</b>
= То же, нарастающим итогом		-433	-5693	-17364	-29417	-41671	-54207	-54207



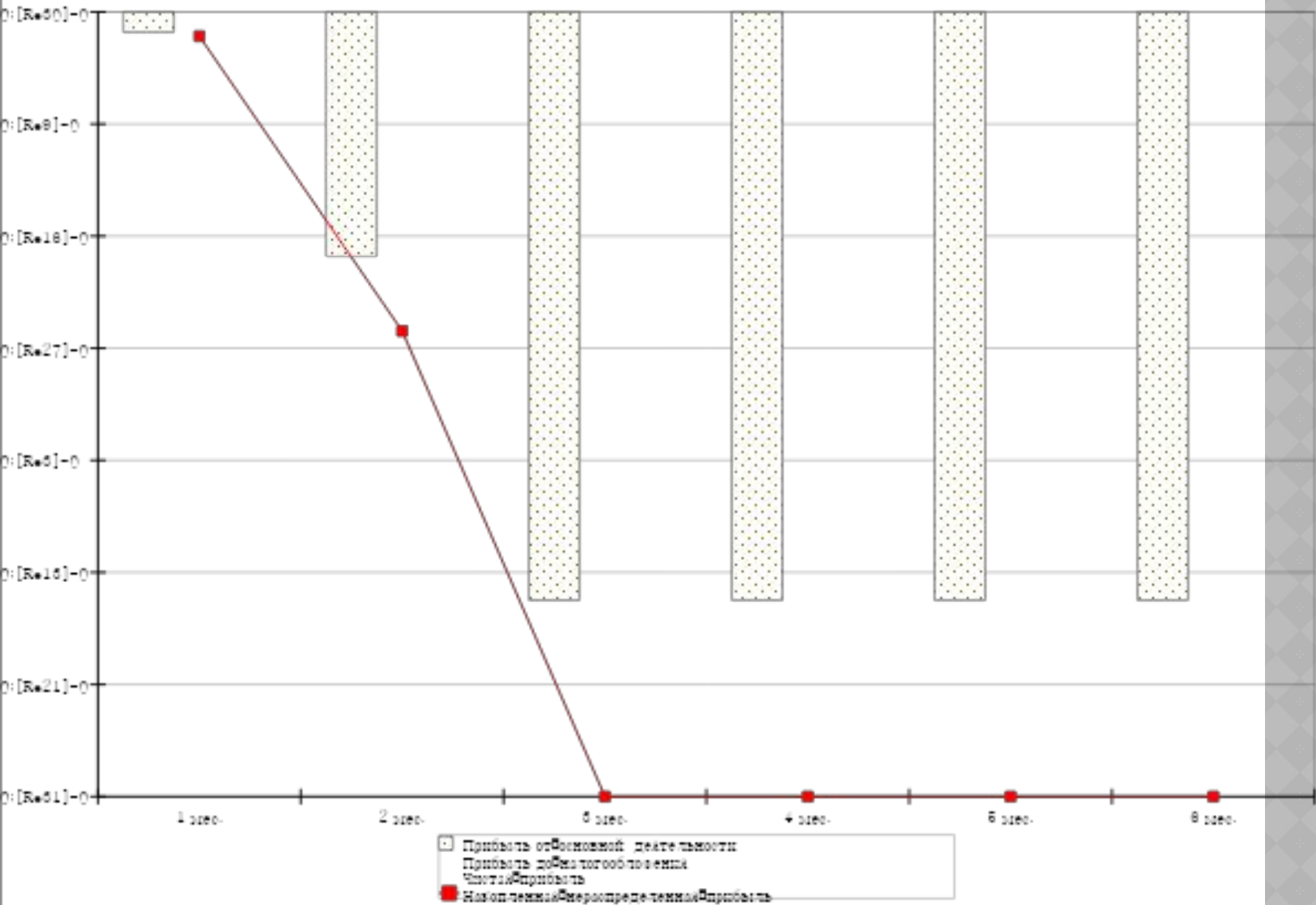


Таблица 11

тыс.руб.

<b>ОТЧЕТ О ДВИЖЕНИИ ДЕНЕЖНЫХ СРЕДСТВ (I)</b>							
	<b>1 мес.</b>	<b>2 мес.</b>	<b>3 мес.</b>	<b>4 мес.</b>	<b>5 мес.</b>	<b>6 мес.</b>	<b>ИТОГО</b>
Выручка от реализации	30	30	30	30	30	30	<b>180</b>
Увеличение уставного капитала	95000	0	0	0	0	0	<b>95000</b>
Увеличение задолженности по кредитам	39000	32700	52000	27800	38700	20000	<b>210200</b>
<b>= Приток денежных средств</b>	<b>134030</b>	<b>32730</b>	<b>52030</b>	<b>27830</b>	<b>38730</b>	<b>20030</b>	<b>305380</b>
Изменение постоянных активов	-340000	-45000	0	0	0	0	<b>-385000</b>
Изменение чистого оборотного капитала	-52827	-8963	-1186	-1214	795	-3205	<b>-66600</b>
Операционные затраты	-979	-979	-979	-979	-979	-979	<b>-5874</b>
Лизинговые платежи	0	0	-5761	-5761	-5761	-5761	<b>-23045</b>
Проценты по кредитам	0	-293	-538	-928	-1136	-1427	<b>-4321</b>
Погашение задолженности по кредитам	0	0	0	0	0	0	<b>0</b>
Налоги	-69	-603	-633	-625	-617	-610	<b>-3158</b>
Дивиденды	0	0	0	0	0	0	<b>0</b>
<b>= Отток денежных средств</b>	<b>-393875</b>	<b>-55838</b>	<b>-9097</b>	<b>-9507</b>	<b>-7699</b>	<b>-11981</b>	<b>-487997</b>
<b>= Поток денежных средств</b>	<b>-259845</b>	<b>-23108</b>	<b>42933</b>	<b>18323</b>	<b>31031</b>	<b>8049</b>	<b>-182617</b>
<b>= То же, нарастающим итогом</b>	<b>тыс.руб.</b>	<b>-259845</b>	<b>-282953</b>	<b>-240020</b>	<b>-221697</b>	<b>-190666</b>	<b>-182617</b>



Таблица 14

КОЭФИЦИЕНТЫ ФИНАНСОВОЙ ОЦЕНКИ	2		3 мес.	4 мес.	5 мес.	6 мес.
	1 мес.	мес.				
Прибыльность продаж	-1443%	-1753 3%	-38903%	-40177%	-40846%	-41787%
Рентабельность активов (ROA) в годовом выражении	-4%	-39%	-70%	-67%	-61%	-61%
Рентабельность собственного капитала (ROE) в годовом выражении	-5%	-71%	-180%	-221%	-276%	-369%
Оборачиваемость активов	0,0	0,0	0,0	0,0	0,0	0,0
Соотношение собственного и заемного капитала	2,4	1,2	0,6	0,4	0,3	0,2
Доля собственного капитала в общих пассивах	0,7	0,6	0,4	0,3	0,2	0,2
Общая ликвидность	-1763,1	-421, 4	-291,7	-236,4	-151,0	-131,1
Мгновенная (абсолютная) ликвидность	-3609,0	-835, 9	-697,7	-634,0	-551,1	-534,0

# ФИНАНСОВЫЙ ПЛАН

Таблица 13

<b>БАЛАНС</b>	<b>1 мес.</b>	<b>2 мес.</b>	<b>3 мес.</b>	<b>4 мес.</b>	<b>5 мес.</b>	<b>6 мес.</b>
Внеоборотные активы	260000	305000	305000	305000	305000	305000
Начисленный износ	0	2167	4708	7250	9792	12333
<b>= Остаточная стоимость внеоборотных активов</b>	<b>260000</b>	<b>302833</b>	<b>300292</b>	<b>297750</b>	<b>295208</b>	<b>292667</b>
Производственные запасы и МБП	28	28	28	28	28	28
Незавершенное производство	0	0	0	0	0	0
Готовая продукция	788	788	788	788	788	788
Дебиторская задолженность	6	6	6	6	6	6
Авансы поставщикам	28	28	28	28	28	28
Расходы будущих периодов	80000	77800	75600	73400	71200	69000
Денежные средства	-259845	-282953	-240020	-221697	-190666	-182617
Прочие текущие активы	52049	61645	63213	64789	66357	67925
<b>= Оборотные активы</b>	<b>-126946</b>	<b>-142658</b>	<b>-100357</b>	<b>-82659</b>	<b>-52260</b>	<b>-44843</b>
<b>= ИТОГО АКТИВЫ</b>	<b>133054</b>	<b>160175</b>	<b>199934</b>	<b>215091</b>	<b>242949</b>	<b>247824</b>
Уставный капитал	95000	95000	95000	95000	95000	95000
Накопленный капитал (нераспределенная прибыль/убыток (-))	-433	-5693	-17364	-29417	-41671	-54207
<b>= Собственный капитал</b>	<b>94567</b>	<b>89307</b>	<b>77636</b>	<b>65583</b>	<b>53329</b>	<b>40793</b>
Кредиты	39000	71700	123700	151500	190200	210200
= Долгосрочные обязательства	39000	71700	123700	151500	190200	210200
Кредиторская задолженность	0	0	0	0	0	0
Авансы от покупателей	0	0	0	0	0	0
Расчеты с бюджетом и внебюджетными фондами	50	317	322	328	324	320
Расчеты с персоналом	22	22	22	22	22	22
= Краткосрочные обязательства	72	339	344	350	346	342
<b>= Заемный капитал</b>	<b>39072</b>	<b>72039</b>	<b>124044</b>	<b>151850</b>	<b>190546</b>	<b>210542</b>
<b>=ИТОГО ПАССИВЫ</b>	<b>133639</b>	<b>161346</b>	<b>201680</b>	<b>217433</b>	<b>243875</b>	<b>251335</b>
<b>Сальдо баланса</b>	<b>-585</b>	<b>-1170</b>	<b>-1746</b>	<b>-2341</b>	<b>-927</b>	<b>-3512</b>
Арендованные основные средства	0	300000	294750	289500	284250	279000







Таблица 17.2

тыс.руб.

<b>БЮДЖЕТНАЯ ЭФФЕКТИВНОСТЬ (местный бюджет)</b>		<b>01.05.2012</b>	<b>1 мес.</b>	<b>2 мес.</b>	<b>3 мес.</b>	<b>4 мес.</b>	<b>5 мес.</b>	<b>6 мес.</b>	<b>ИТОГО</b>
	Доля в местный бюджет								
Налог на добавленную стоимость	25%		0	0	0	0	0	0	0
Налоги с выручки от реализации	50%		0	0	0	0	0	0	1
Отчисления на социальное страхование	0%		0	0	0	0	0	0	0
Налоги с заработной платы	0%		0	0	0	0	0	0	0
Налог на имущество	100%		67	602	632	624	616	608	3149
Налог на прибыль	63%		0	0	0	0	0	0	0
Кредит местного бюджета (выдача (-))			0	0	0	0	0	0	0
Кредит местного бюджета (возврат (+))			0	0	0	0	0	0	0
Кредит местного бюджета (проценты (+))			0	0	0	0	0	0	0
<b>= Доходы/расходы местного бюджета</b>			67	602	632	624	616	608	3150
Ставка сравнения и индексы дисконтирования для расчета бюджетной эффективности			7,9%	1,000	0,993	0,987	0,981	0,974	0,968
<b>= Дисконтированные доходы/расходы местного бюджета</b>			67	598	624	612	600	589	3090
То же, нарастающим итогом			67	666	1289	1901	2502	3090	3090
<b>= Сумма дисконтированных доходов местного бюджета</b>									
			тыс.руб.						3090

- Фирма способна выплатить сумму кредита + проценты по нему уже по результатам 6 месяцев, оставшуюся сумму цветочный магазин планирует вложить в расширение бизнеса.



◎ Добро пожаловать  
в наш магазин!!!

