

ФОРУМ «Миасс 2025 – концепции развития»



Проект
Общественного Совета
Миасского городского
округа

Благоустройство дворовой территории

Описание дворовой территории

Место нахождения

Совокупность территорий, расположенных между МКД № 28, №30, №36, №38, №32

ул. Академика Павлова



Площадь

6 495 кв.м



Характеристика

Земельный участок принадлежит муниципалитету. На нем растет 5 деревьев. Ни за кем не закреплен. Фактически это – пустырь, приспособленный собственниками помещений МКД под выгул собак. Летом зарастает сорняком и становится причиной пожаров.

Критерии выбора объектов

Площадь земельного участка

Потребность населения

Отсутствие на придомовых
территориях домов
спортивных сооружений



that is not supported by the Google Chrome browser.

consider

АКАДЕМИКА ПАВЛОВА 38

АКАДЕМИКА ПАВЛОВА 30

АКАДЕМИКА ПАВЛОВА 36

АКАДЕМИКА ПАВЛОВА 32

АКАДЕМИКА ПАВЛОВА 28

Искусство / Art / Digital Globe

Dismiss
Google





АКАДЕМИКА ПАВЛОВА 28

АКАДЕМИКА ПАВЛОВА 30

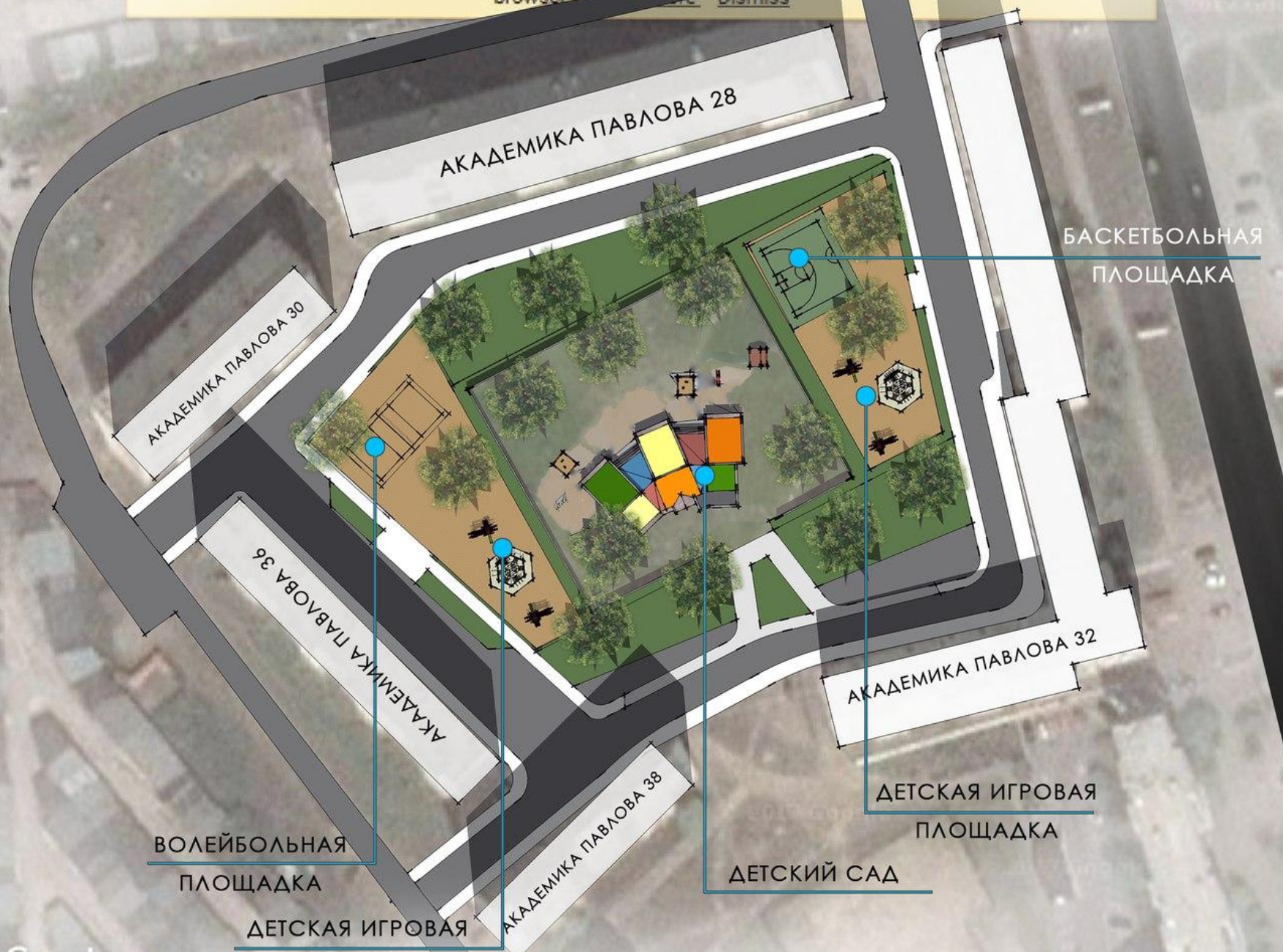
АКАДЕМИКА ПАВЛОВА 36

АКАДЕМИКА ПАВЛОВА 38

АКАДЕМИКА ПАВЛОВА 32

УЛ. АКАДЕМИКА ПАВЛОВА

Changing your



АКАДЕМИКА ПАВЛОВА 28

АКАДЕМИКА ПАВЛОВА 30

АКАДЕМИКА ПАВЛОВА 36

АКАДЕМИКА ПАВЛОВА 38

АКАДЕМИКА ПАВЛОВА 32

БАСКЕТБОЛЬНАЯ
ПЛОЩАДКА

ВОЛЕЙБОЛЬНАЯ
ПЛОЩАДКА

ДЕТСКАЯ ИГРОВАЯ
ПЛОЩАДКА

ДЕТСКАЯ ИГРОВАЯ
ПЛОЩАДКА

ДЕТСКИЙ САД

*Спасибо
за внимание!*