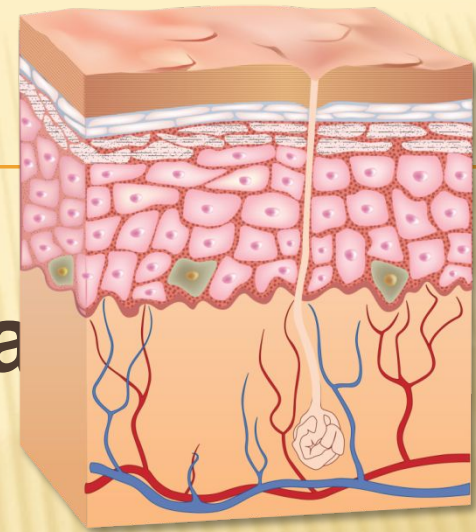


БЛИЦ-ОПРОС

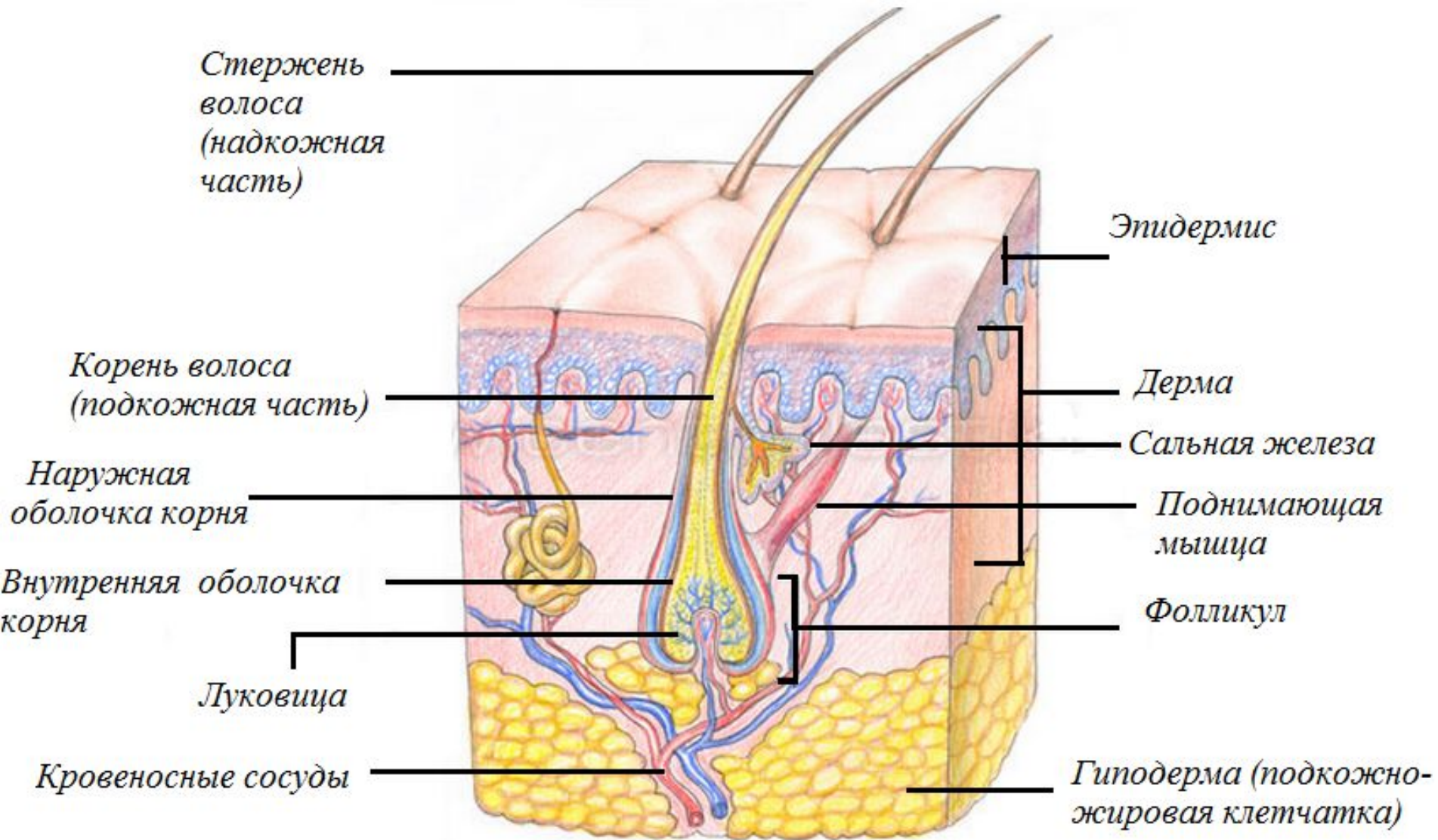


- Из каких слоев состоит кожа?
- Особенности эпидермиса?
- Что находится в дерме?
- Функции подкожной жировой клетчатки?
- Назовите производные кожи?
- Какие рецепторы расположены ближе к поверхности кожи: тепловые или холодовые?

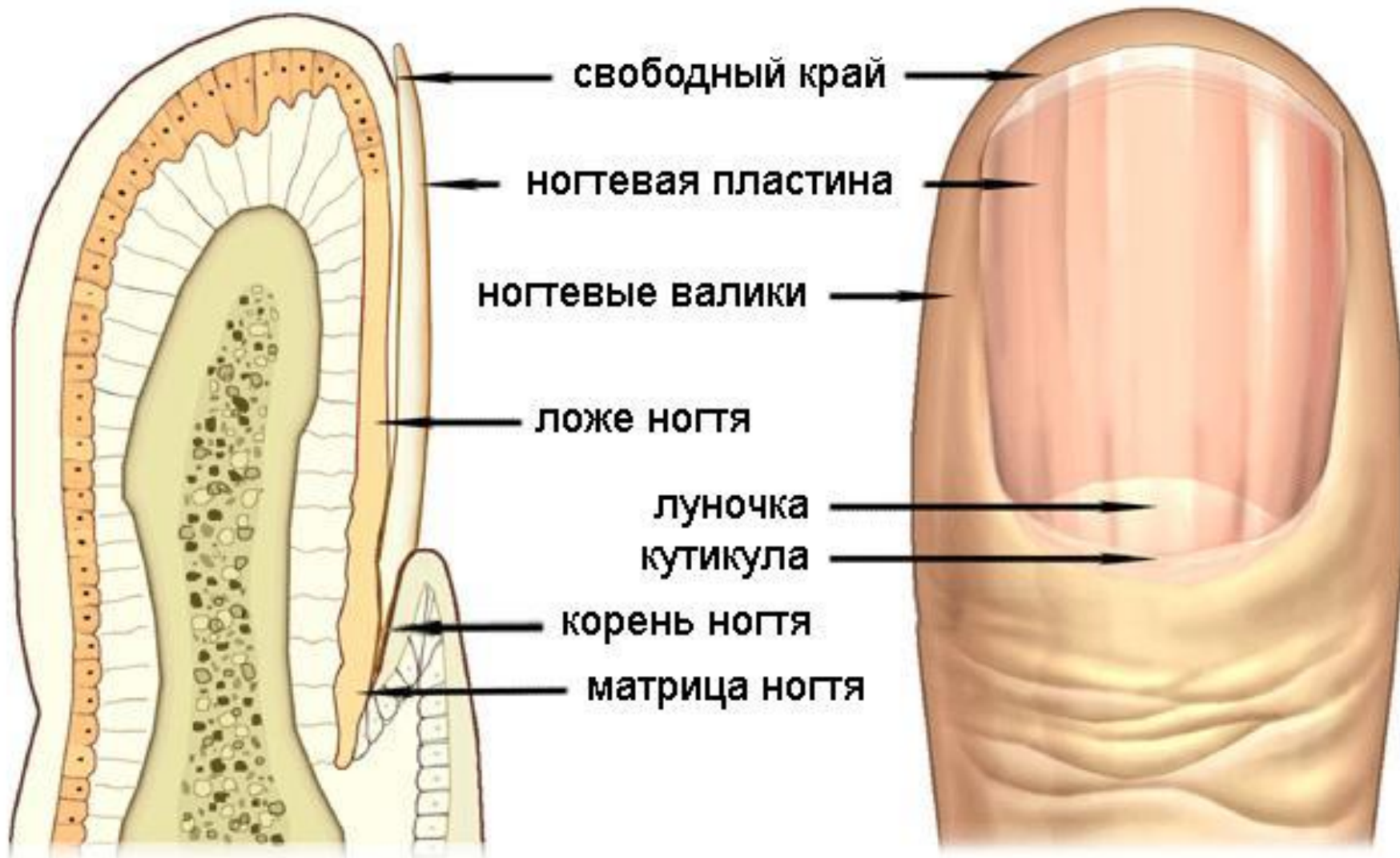
ВОЛОС ПОД МИКРОСКОПОМ



СТРОЕНИЕ ВОЛОСА

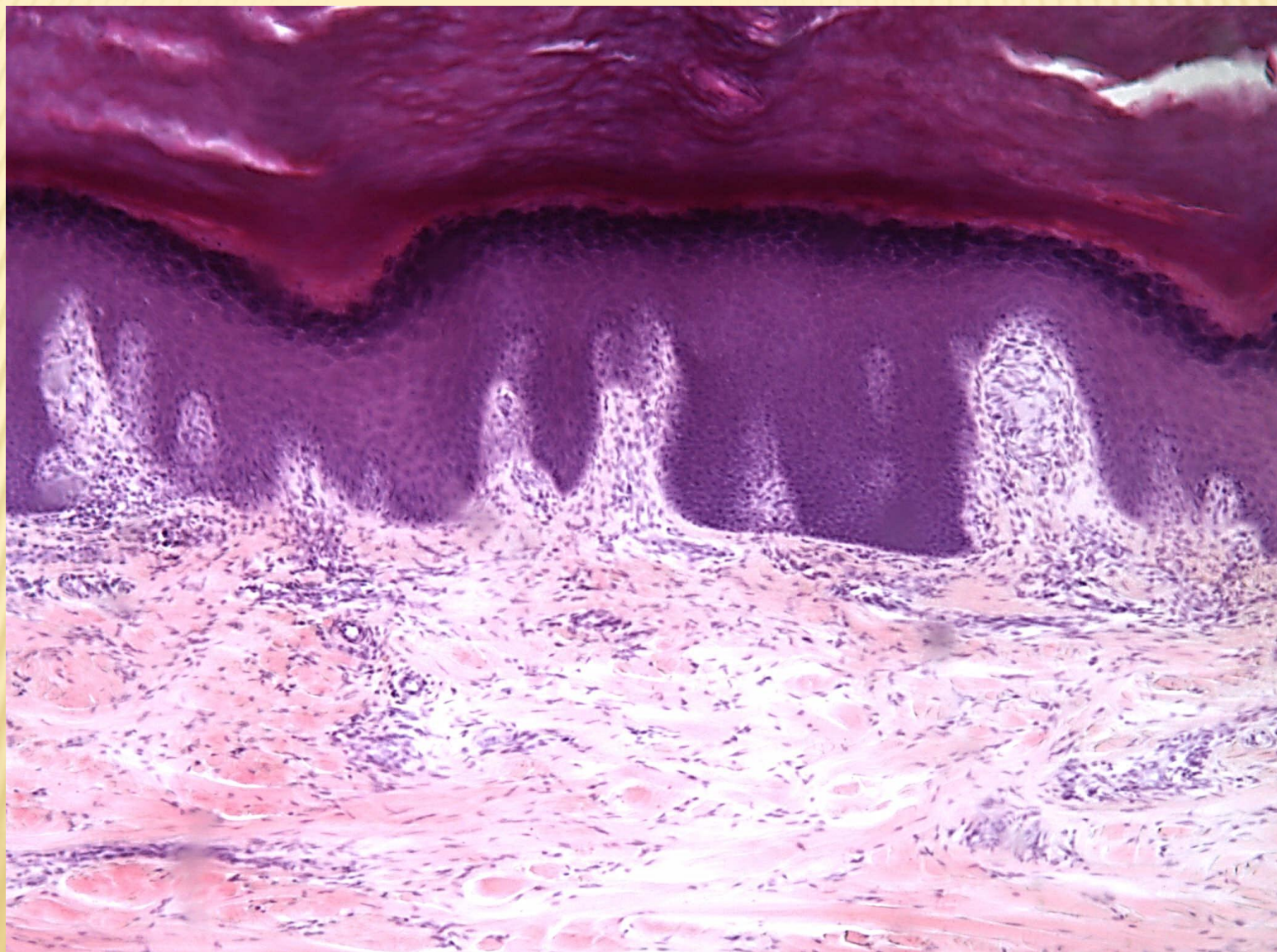


НОГОТЬ

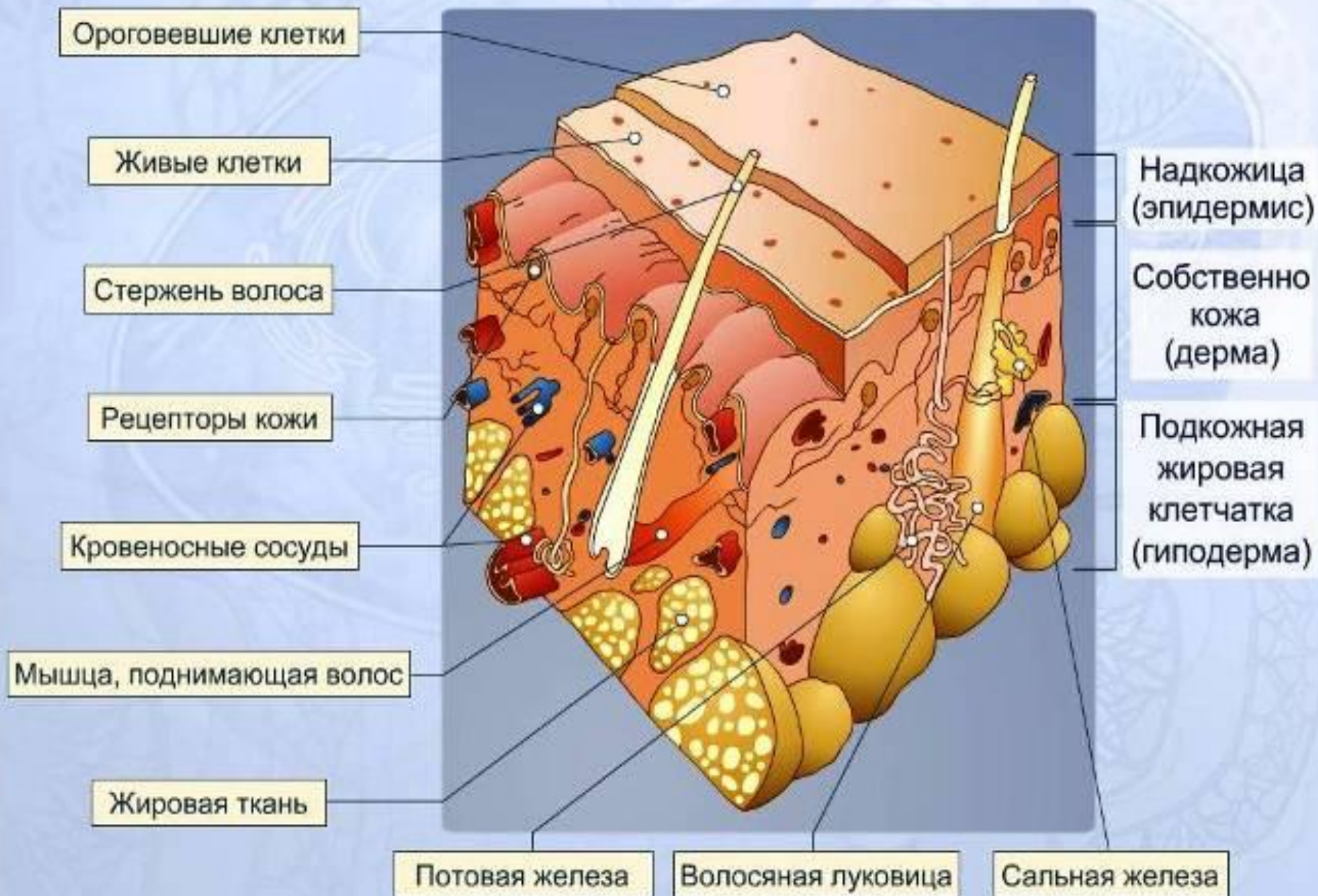


| <i>Признак</i> | <i>Вывод о здоровье или заболевании.</i> |
|----------------------------------|---|
| Гладкие, бледно-розовые ногти | здоровые |
| Бледный цвет ногтей | Заболевание |
| Желтизна ногтей | Болезни печени |
| Синий цвет ногтей | Сердечная недостаточность |
| Вогнутая и выпуклая форма ногтей | Недостаток железа в организме |
| Длинные линии на ногтях | Плохая всасываемость в системе пищеварения |
| Поперечные борозды | Признак стресса, плохое питание |

КОЖА ЧЕЛОВЕКА



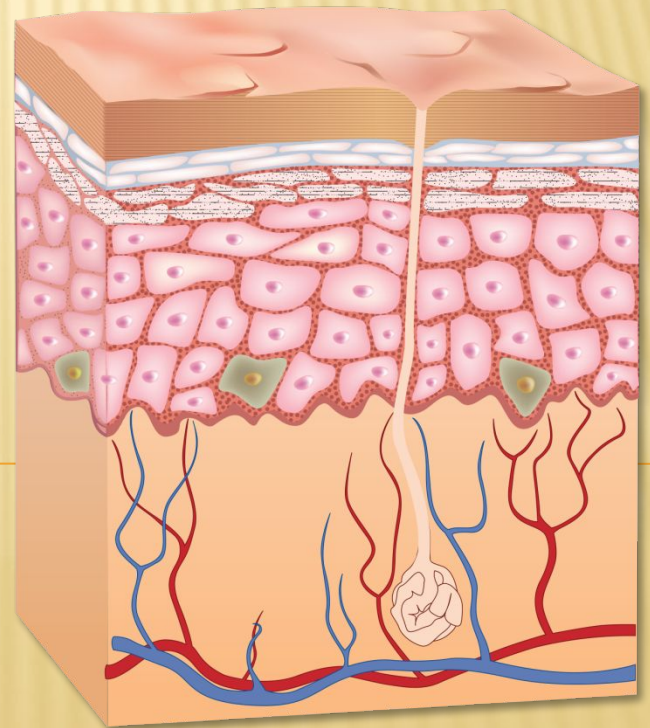
СТРОЕНИЕ КОЖИ



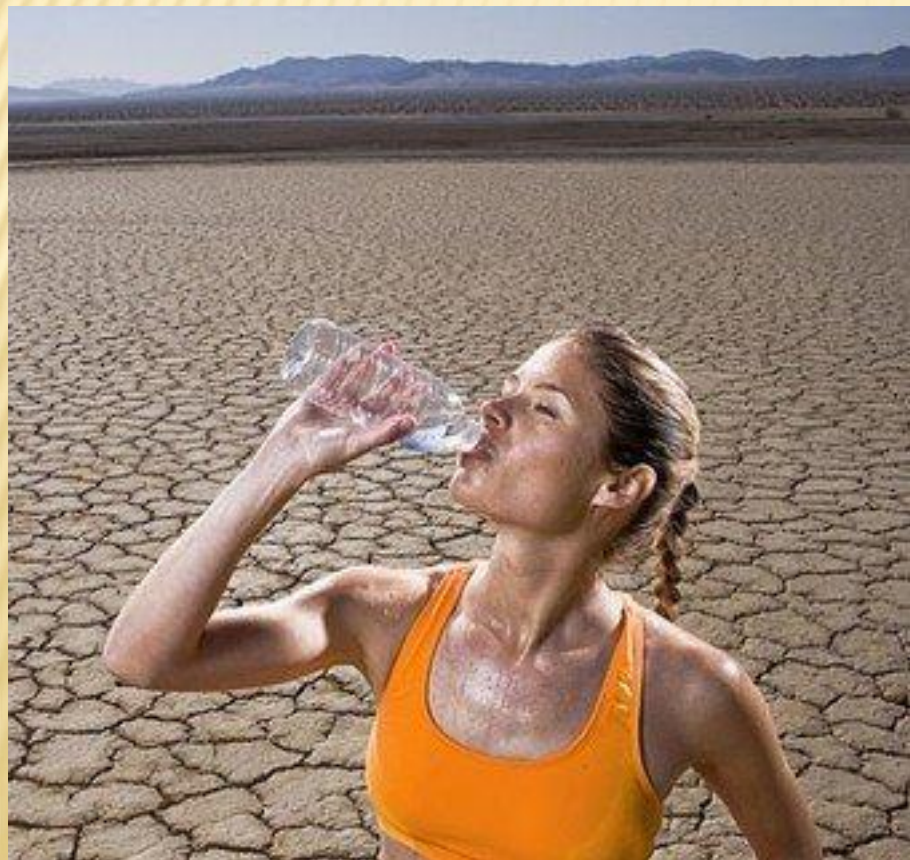
Тема урока:

МЕХАНИЗМ ТЕРМОРЕГУЛЯЦІИ. РОЛЬ КОЖИ В ТЕРМОРЕГУЛЯЦІИ

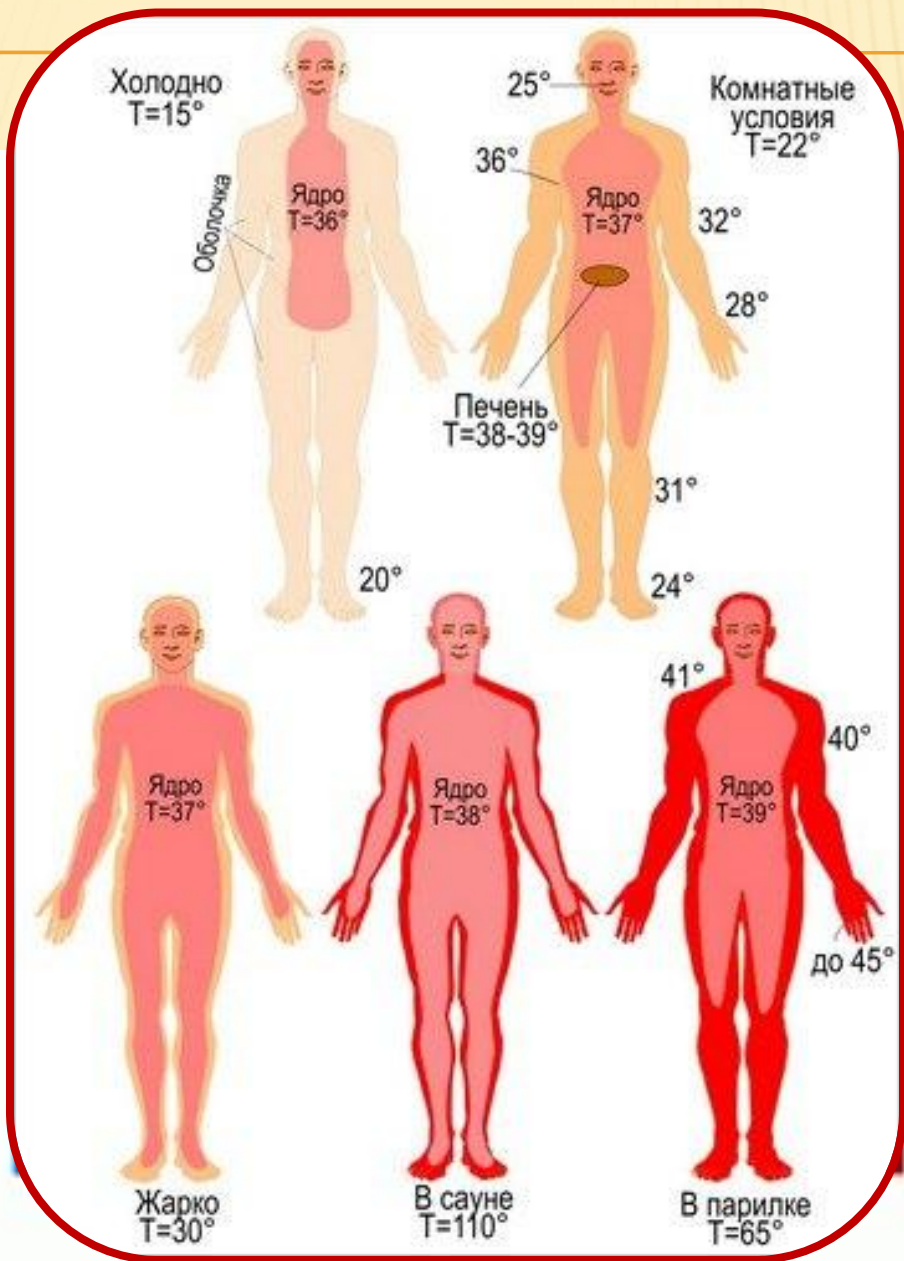
11.12.2017



РОЛЬ КОЖИ В ТЕРМОРЕГУЛЯЦИИ



ТЕМПЕРАТУРА ТЕЛА ЧЕЛОВЕКА



«РЕГУЛЯЦИЯ ТЕПЛОТДАЧИ КРОВЕНОСНЫМИ СОСУДАМИ».

| ТЕМПЕРАТУРА ОКРУЖАЮЩЕЙ СРЕДЫ | КРОВЕНОСНЫЕ СОСУДЫ КОЖИ | ТЕМПЕРАТУРА КОЖИ | ТЕПЛОТДАЧА | Потоотделение |
|------------------------------|-------------------------|------------------|------------|---------------|
| НИЗКАЯ | | | | |
| ВЫСОКАЯ | | | | |

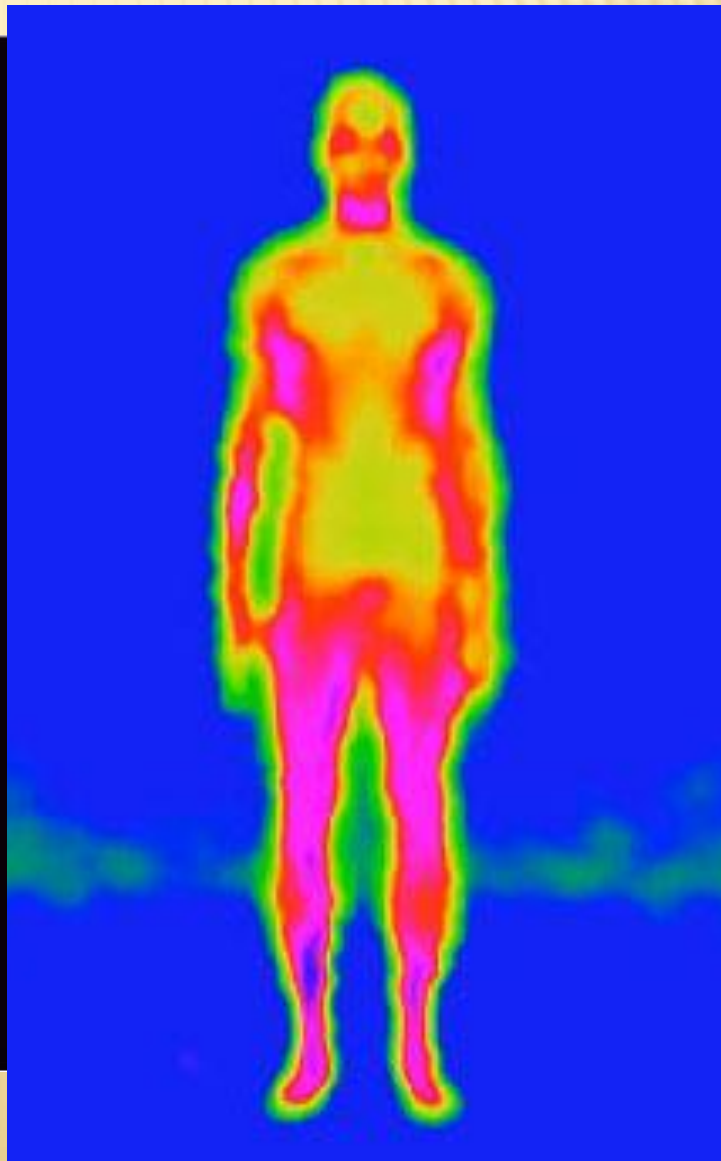
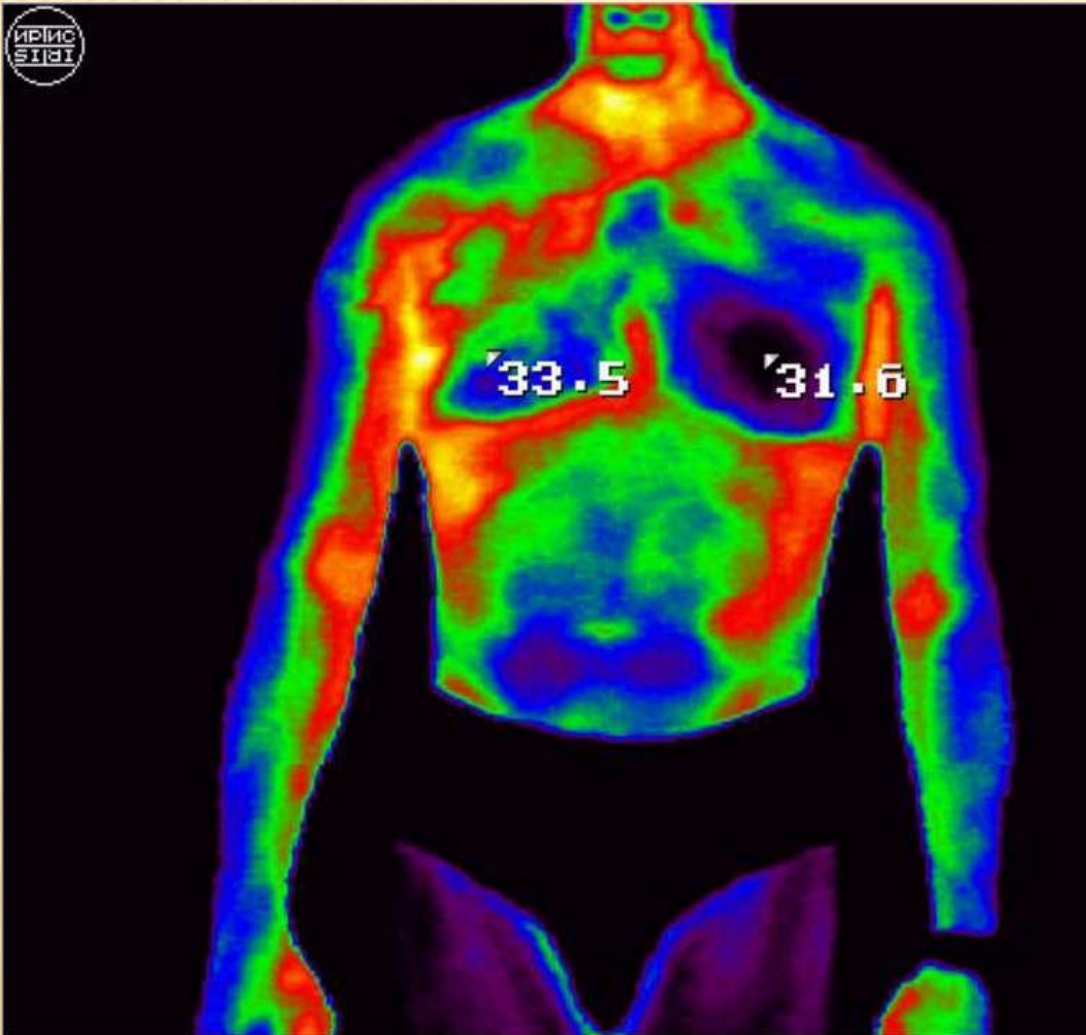
«РЕГУЛЯЦИЯ ТЕПЛОТДАЧИ КРОВЕНОСНЫМИ СОСУДАМИ».

| ТЕМПЕРАТУРА ОКРУЖАЮЩЕЙ СРЕДЫ | КРОВЕНОСНЫЕ СОСУДЫ КОЖИ | ТЕМПЕРАТУРА КОЖИ | ТЕПЛОТДАЧА | потоотделение |
|------------------------------|-------------------------|----------------------|------------|----------------------|
| НИЗКАЯ | СУЖАЮТСЯ | УМЕНЬШАЕТСЯ | | УМЕНЬШАЕТСЯ |
| ВЫСОКАЯ | РАСШИРЯЮТСЯ | УВЕЛИЧИВАЕТСЯ | | Увеличивается |

«РЕГУЛЯЦИЯ ТЕПЛОТДАЧИ КРОВЕНОСНЫМИ СОСУДАМИ».

| ТЕМПЕРАТУРА ОКРУЖАЮЩЕЙ СРЕДЫ | КРОВЕНОСНЫЕ СОСУДЫ КОЖИ | ТЕМПЕРАТУРА КОЖИ | ТЕПЛОТДАЧА | потоотделение |
|------------------------------|-------------------------|----------------------|----------------------|----------------------|
| НИЗКАЯ | СУЖАЮТСЯ | УМЕНЬШАЕТСЯ | УМЕНЬШАЕТСЯ | УМЕНЬШАЕТСЯ |
| ВЫСОКАЯ | РАСШИРЯЮТСЯ | УВЕЛИЧИВАЕТСЯ | УВЕЛИЧИВАЕТСЯ | Увеличивается |

ВЛИЯНИЕ АЛКОГОЛЯ НА ТЕРМОРЕГУЛЯЦИЮ



ВЫПОЛНИ ЗАДАНИЕ «СТРОЕНИЕ КОЖИ»

Выберите верный ответ.

1

2

3

4

5

6

7

8

9

A

Б

В

Ороговевшие клетки

Волосная луковица

Жировая ткань

Сальная железа

Живые клетки

Потовая железа

Гиподерма

Рецепторы

Волос

Эпидермис

Дерма

Мышца, поднимающая волос

ДОМАШНЕЕ ЗАДАНИЕ

- Выучить конспект, § 45
- Для желающих:
- Подготовить информацию (в виде 2-3 слайдов)

РАСПРЕДЕЛЕНИЕ ТЕМ:

- 1. Закаливание
- 2. Гигиена кожи в подростковом возрасте
- 3. Уход за волосами
- 4. Уход за ногтями.
- 5. Самые распространенные кожные заболевания
- 6. Профилактика кожных заболеваний
- 7. Механические повреждения кожи
- 8. Термические повреждения кожи
- 9. Первая помощь при ушибе
- 10. Первая помощь при ожоге
- 11. Первая помощь при обморожении
- 12. Первая помощь при ударе током (молнией)