

Болат құрылымдары



Орындаған: Мұхаметқанов Е.
17-СРТК-1 тобы
Тексерген: Азанғұлова А.О.

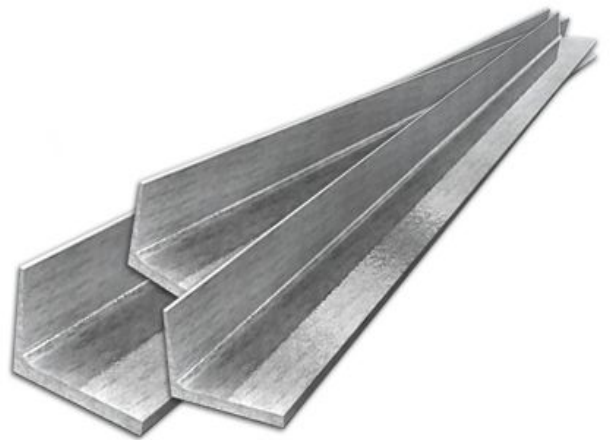
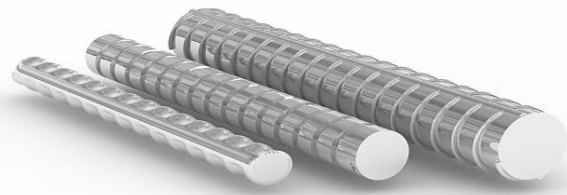
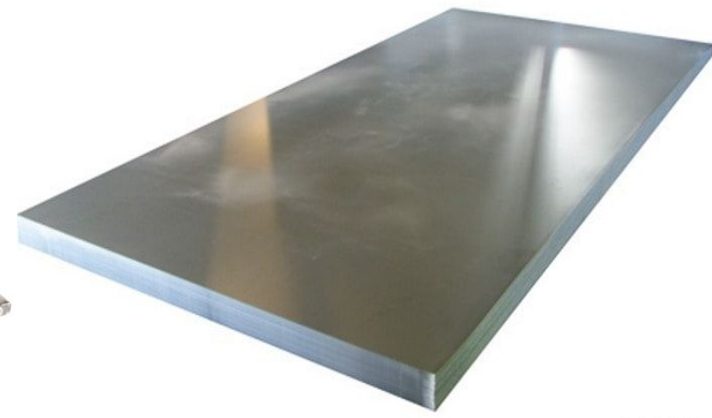
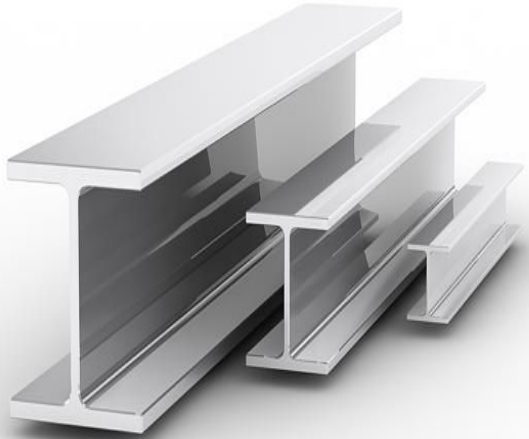
Болат құрылымдары – болаттан жасалатын құрылыстық көтергіш конструкциялар. Ол үй, әсіресе өнеркәсіп үйін, домна пештерін, резервуарлар, гидротехникалық құрылыстар, радио мен телевизия мұнараларын, газгольдерлер т.б. салуда кеңінен қолданылады.





Басқа конструкцияларға қарағанда болат конструкциялар тасымалдауға ыңғайлы әрі жеңіл, оңай құрастырылады және техника-экономикалық көрсеткіштері жоғары. Болат конструкциялар жасау үшін әр түрлі маркалы құрылыстық болат пайдаланылады.





Болаттан жасалатын негізгі
құрылымдарға мыналар
жатады:



- **Болат бағаналар** – қоставрлы қимадағы болат құрылымдар. Қолданылуына қарай шеткі және ортаңғы қатарларға арналған, сонымен қатар біртармақты және қостармақты болып бөлінеді.



- **Болат фермалар** – кез-келген аралықтарға қолдануға болатын болат құрылымдар. Әмбебаптандырылған фермалардың ұзындығы 18м, 24м, 30м және 36м болады; оларды баған қадамы 6м және 12м болғанда қолданады.



- **Болат арқалықтар** – фермаларға қарағанда қысқа аралықтарды жабуға арналған. Ұзындықтары 6м, 12м, 18м болады.



- **Болат прогондар** – болат профнастилдерді орнату кезінде қолданылатын қоставрлы немесе швеллер түріндегі болат бұйымдар. Ұзындықтары баған қадамына байланысты әртүрлі болады.



• Қолданылған әдебиеттер:

- 1) <https://tdsarrz.rustile.tomas.by>
- 2) <http://ttwnine.appspot.com>
- 3) <https://www.npommz.ru>
- 4) <http://apollo-zmk.ru>
- 5) <http://www.domostroy31.ru>



Назарларыңызға рахмет!!!

