



**Болезни плодовых  
косточковых культур**

# Монилиоз

## Monilia cinerea

- Монилиальный  
ожог
- Внезапно буреют и засыхают цветки, листья, молодые побеги
- Засохшие плоды и листья долго остаются на дереве, не опадая
- Гниль плодов
- На плодах появляется небольшое пятно, которое быстро разрастается на весь плод
- Гнилые плоды сморщиваются и постепенно засыхают

# Монилиоз



# Клястероспориоз

## *Clasterosporium carpophilum*



- Поражаются листья, побеги, ветви, цветки, плоды
- На листьях сначала появляются малиново-красные пятна



# Клястероспориоз



- Со временем ткань пятен выпадает, образуя округлые отверстия
- На плодах абрикоса вначале появляются мелкие точечные пятна, которые сливаясь образуют коросту

# Клястероспориоз



# Коккомикоз вишни и черешни *Blumerella (Coccomyces) hiemalis*

- Поражаются в основном листья.
- На верхней стороне листа красно-коричневые пятна, на нижней стороне листа под пятнами образуется розово-белый налет



# Полистигмоз, или красная пятнистость



- *Polystigma rubrum*
- На листьях появляются крупные пятна сначала желтоватого цвета
- С верхней стороны листовой пластинки пятна вдавленные, с нижней – выпуклые
- Со временем пятна становятся красно-коричневыми



# Ржавчина сливы

## *Tranzschelia pruni-spinosae*



- Эцидиальная стадия развивается на ветренице



# «Кармашки слив»

## *Taphrina pruni*

- Поражаются завязи, из которых формируются уродливые плоды мешковидной формы без косточки
- Поверхность пораженных плодов покрывается грязно-белым восковым налетом



# «Кармашки слив»





# Курчавость листьев персика *Taphrina deformans*



- Поражаются листья и побеги весной
- Молодые листья имеют желтоватую или красно-розовую окраску, деформируются
- Больные листья по размеру больше здоровых



# Курчавость листьев персика



# Курчавость листьев персика



# «Ведьмина метла» на вишне *Taphrina cerasi*



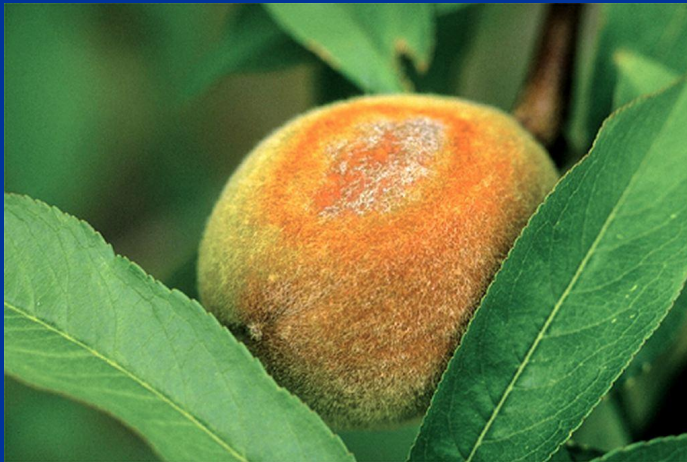
- На деревьях появляются тонкие, хилые, скученно расположенные побеги, напоминающие метлу
- Листья на пораженных побегах мелкие бледно-зеленые



# Мучнистая роса *Sphaerotheca pannosa*



- Поражает листья, побеги, молодые плоды
- На всех органах появляется белый мучнистый, а затем войлочный налет





# Вертициллезное увядание *Verticillium alboatrum*



- У пораженных деревьев в середине лета желтеют и опадают листья, находящиеся в центре кроны

# Вертициллезное увядание



- Кора и луб имеют здоровый вид, а древесина поражена



# Бактериальная пятнистость *Xanthomonas pruni*

- Поражаются листья, побеги, плоды
- На листьях вначале появляются маслянисто-зеленые мелкие пятна. Затем они увеличиваются и приобретают красно-бурую окраску





# Оспа, или шарка, сливы *Plum pox virus*



- Поражаются листья и плоды.
- На листьях образуются широкие светлые или ярко-желтые полосы
- На плодах кольцеобразные полосы и пятна



# Шарка



# Некротическая кольцевая пятнистость (ВНКП)



- Prunus necrotic ringspot virus
- Листья становятся мелкими, узкими, твердыми, их края закручиваются кверху
- На листовой пластинке светло-зеленые, затем некротические пятна, которые со временем выпадают, образуя дырки

# Некротическая кольцевая пятнистость

