

Выпускная квалификационная работа

Браузеры. Материнская плата.

Выполнила:

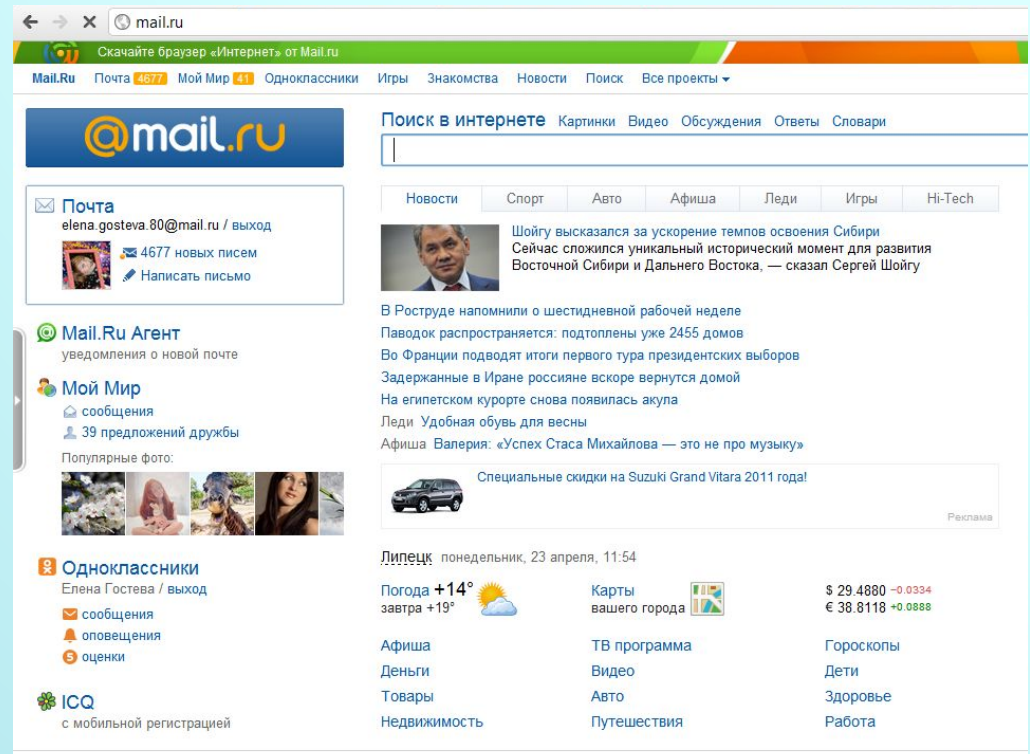
обучающаяся группы 10-11

КУПРИЯНЧИК Н.Н.

Раздел 1

Браузеры – программное обеспечение для просмотра веб - сайтов, то есть для запроса веб - страниц их обработки, вывода и перехода от одной страницы к другой.

- Lynx
- Google
- Opera



Lynx

The screenshot shows a Netscape browser window titled "Netscape: iXBT Hardware". The address bar contains "http://ixbt.stack.net/index.htm". The browser interface includes a menu bar (File, Edit, View, Go, Communicator, Help), a toolbar with icons for Back, Forward, Reload, Home, Search, Netscape, Print, Security, and Shop, and a bookmarks bar. The website content features the iXBT Hardware logo, a navigation menu with links like "Конференция", "Список рассылки", "iXBT-клуб", "O сайте", and "Ссылки", and a sidebar with categories such as "Процессоры", "Системные платы", "Видеосистема", "Носители информации", "Мультимедиа", "Периферия", and "Коммуникации". A search bar with "Поиск" and "Найти" buttons is present, along with a "Сделайте iXBT стартовой страницей! Navigator > Explorer >" button. The main content area is divided into sections: "Статьи" (Articles), "Последние новости" (Latest News), and "Лаборатория" (Laboratory). The "Последние новости" section lists several news items with timestamps and titles, such as "А и хорошо же идут дела у nVidia... :-)", "Начался PCI-X Forum - массовая поддержка PCI-X", "Планы Intel по серверным процессорам", "Intel наращивает возможности Storage Station", "Новые винчестеры IBM ставят новые рекорды", and "Очередная покупка Intel - GIGA A/S, 1.25 миллиарда долларов". The "Лаборатория" section features an article titled "Обзор видеокарты ASUS AGP-V6800" with a description of the graphics card. The browser status bar at the bottom shows "100%" zoom and various system icons.

Netscape: iXBT Hardware

File Edit View Go Communicator Help

Back Forward Reload Home Search Netscape Print Security Shop

Bookmarks Go To: <http://ixbt.stack.net/index.htm> What's Related

Red Hat Network Training Support Software Hardware Developers Embedded

iXBT HARDWARE <http://ixbt.stack.net>

Конференция
Список рассылки
iXBT-клуб
O сайте
Ссылки

Коротко
Реклама на сайте

Процессоры
Системные платы
Видеосистема
Носители информации
Мультимедиа
Периферия
Коммуникации

iXBT Banner Network

Поиск Найти

Сделайте iXBT стартовой страницей!
Navigator > Explorer >

Статьи

Последние новости

Лаборатория

15.3.2000 [Звуковая карта как элемент оптико-электронного измерительного прибора](#) позволит вам узнать истинные времена открытия затвора механических

15.3.2000
[21:44] [А и хорошо же идут дела у nVidia... :-\)](#)
[21:31] [Начался PCI-X Forum - массовая поддержка PCI-X](#)
[21:19] [Планы Intel по серверным процессорам](#)
[21:07] [Intel наращивает возможности Storage Station](#)
[20:55] [Новые винчестеры IBM ставят новые рекорды](#)
[15:05] [Очередная покупка Intel - GIGA A/S, 1.25 миллиарда долларов](#)

14.3.2000 [Обзор видеокарты ASUS AGP-V6800](#)
Платы, основанные на NVIDIA GeForce 256 с памятью типа DDR SGRAM продолжают

100%

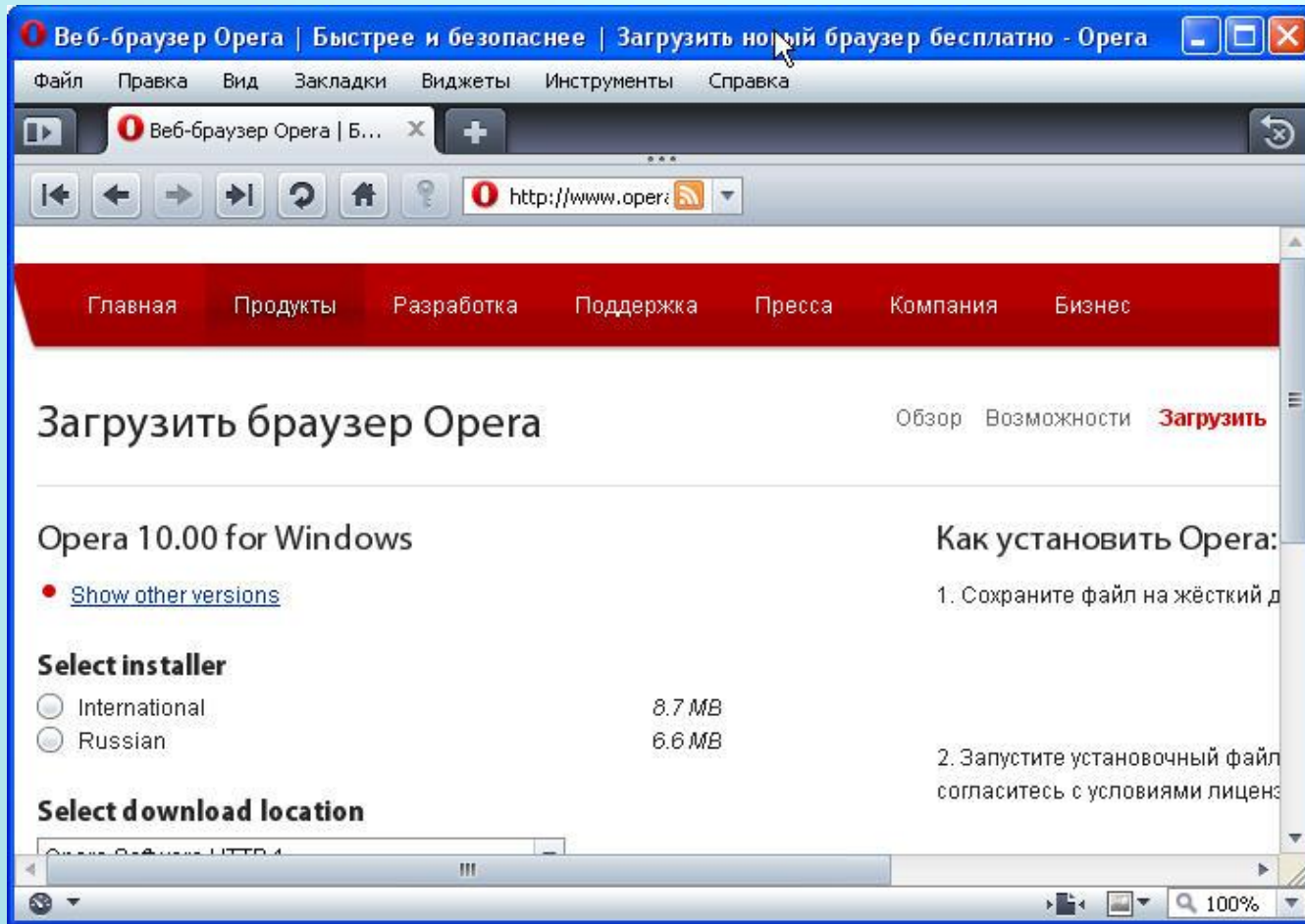
Google

The image shows a screenshot of a web browser displaying the website www.onliner.by. The browser's address bar shows the URL. The website header includes the "onliner" logo and navigation links such as "Новости и статьи", "Каталог и цены", "Барахолка", and "Форум". A search bar is visible with the placeholder text "Введите текст для поиска".

Overlaid on the browser is a "Google Chrome" update notification window. The window title is "О браузере Google Chrome". The main text reads "Google Chrome" followed by the version number "9.0.597.84". Below this, it states: "© Google Inc., 2006–2010. Все права защищены. Google Chrome создан на основе [Chromium](#) и другого программного обеспечения с открытым исходным кодом." A link for "Условия предоставления услуг для Google Chrome" is provided. At the bottom, there is a checked checkbox and the text: "Вы используете самую последнюю версию Google Chrome (9.0.597.84).". An "OK" button is located in the bottom right corner of the window.

The background website content includes a sidebar with "Популярное" (Popular) and "Новое" (New) sections, and a main content area with article titles such as "Обзор универсального ноутбука начального уровня Samsung R540" and "Борьба за золото: сравнительный обзор Amazon Kindle и Barnes&Noble Nook".

Opera



Раздел 2

Материнская плата

— это комплекс различных устройств поддерживающий работу системы в целом.

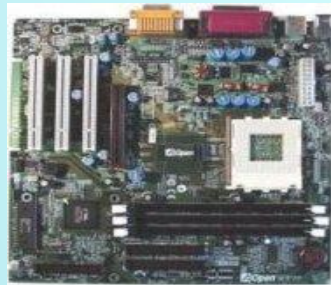


Разновидности материнских плат

- Baby-AT



- LPX

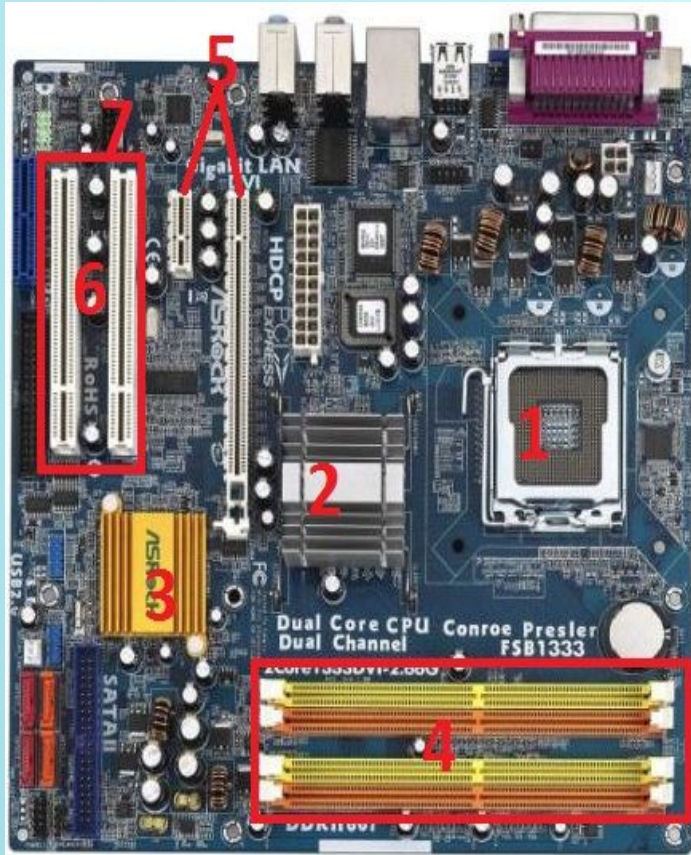


- ATX



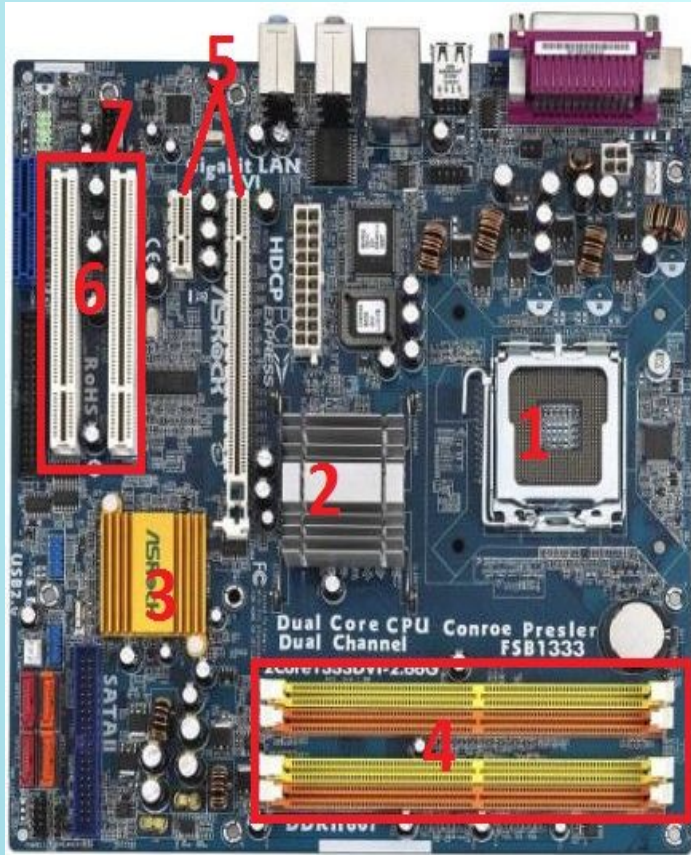
- NLX

Материнская плата и части её составляющих



- ▣ **Сокет** – разъем, в который при сборке компьютера монтируется (вставляется) центральный процессор, после чего на последний крепится специальный «холодильник» и вентилятор (кулер). В настоящее время определенной популярностью пользуются материнские платы с socket 775, AM2, AM2+ и AM3.
- ▣ **Северный мост** – одна из составляющих чипсета, который серьезно влияет на расширения systemboard, да и на производительность компьютера вообще. Такое название данный узел получил из-за своего «географического» расположения на материнской плате: он расположен в верхней части «материнки», рядом с центральным процессором, следовательно, южный мост (о нем читаем ниже) расположился в нижней части системной платы. В обязанности Северного моста входит обеспечение бесперебойной передачи данных в связке «центральный процессор - оперативная память - графический адаптер».
- ▣ **Южный мост** – на системных платах от Intel южный мост называется ICH (I/O Controller Hub). На южный мост кладется ответственность за передачу данных между такими портами как USB, оптическими приводами и жестким диском, кроме того, южный мост отвечает за устройства ввода: клавиатуру, мышь. Рядом с южным мостом располагается слот PCI.
- ▣ **Слот для оперативной памяти** – как Вы уже поняли, непосредственно в данный разъем устанавливаются модули с оперативной памятью (RAM). Сейчас все большую популярность набирает память DDR3, но при этом DDR2 еще используется, что называется «вовсю».

Материнская плата и части её составляющих



- ❑ **Слот PCI-Express** – предназначен для установки видеокарты. Если Ваша видеокарта оборудована двумя такими портами, и Вы жить не можете без захватывающих 3D-игр, то можете придумать о технологиях SLI либо Crossfire, это говорит о том, что Вы можете установить себе на компьютер сразу несколько видеокарт, после чего работа с графикой станет для Вас самым спокойным и непринужденным занятием.
- ❑ **Слот PCI (Peripheral Component Interconnect)** – если перевести название данного слота, то мы получим «разъем для подключения (установки) периферийных устройств». Данный разъем предназначен для подключения различных карт расширения: сетевые и звуковые карты, модемы и так далее. Это уже устаревший компонент, который вытесняется слотами PCI-Express, однако на материнских картах обычно присутствуют и тот и другой.
- ❑ **Аудиоконтроллер** – компонент, «по умолчанию» установленный на системную плату ее производителем. Для того, чтобы просто послушать вечером дома музыку данного компонента вполне достаточно, однако, для профессиональной обработки музыки ее не хватит и потребуется установка дополнительной звуковой карты и еще ряда специальных компонентов.