



# БРОНИРОВАНИЕ ЧЕРЕЗ АМАДЕУС

# Глобальная система бронирования Amadeus

**Система бронирования Amadeus- одна из самых популярных в миреи, безусловно, лидер на европейском рынке.**

Клиентам предлагается также доступ более чем к офисам компаний по прокату автомобилей, получить информацию о наличии гостиничных номеров, их типе, расценкам. Возможно также бронирование железнодорожных перевозок, паромов и круизов в целом.

# Головной офис Amadeus находится в Германии



# Система Amadeus на Российском рынке

В России к ней подключено более 200 туристских предприятий. Система предлагает своим клиентам возможность в реальном времени бронировать билеты на рейсы более чем 680 авиакомпаний



# Основные характеристики системы

- Amadeus предлагает самый обширный и полный спектр услуг в сфере путешествий и туризма, а также предоставляет полный инструментарий управления, доступный из любого места.
- *Amadeus Air*- это система, обеспечивающая доступ в режиме реального времени к расписаниям полетов огромного количества авиакомпаний.
- *Amadeus Fare Guote*- крупнейшая и тем не менее простая в использовании база данных по тарифам авиалиний.

- *Amadeus Hotels* предлагает точную информацию о размещении в отелях и гостиницах во всем мире. Дополнительно эта система предоставляет сведения о местонахождении гостиницы, наличии в ней свободных мест, дополнительных услугах и специальных расценках.
- *Amadeus Cars* реализует возможность бронирования автомобилей в режиме реального времени в основных компаниях проката в тысячах населенных пунктов многих стран мира. Дополнительно, можно получить информацию о специальных расценках и предложениях, квотах и тарифах в местной валюте.
- *Amadeus Pro Tempo* обеспечивает поиск гостиницы по выбранным достопримечательностям. - информацию, охватывающую все заслуживающие внимания культурные мероприятия, происходящие в стране назначения, что позволяет предложить клиентам самый полный набор услуг.
- *Amadeus Videotext* является новинкой электронной связи между турагентами и потребителями;

### AMADEUS vista

Página de comando

Smart Keys públicas Smart Keys oficina Mis Smart Keys TRANSHOTEL

ET ER RT IG IR TOT XI MD MU QT QD QN QI QU AP ARNK FXX

MPFQD

A PARTIR DE AQUI SE APLICAN TARIFAS IATA, QUE SON LAS MAS ALTAS DEL MERCADO Y APLICABLES PARA TODAS LAS AEROLINEAS

FQDMADPAR/29DEC/AIB

RE AR A7 A7 BA DE ID KL LG TAX MAY APPLY

LH LO LX NM OS OU PS SN SURCHG MAY APPLY-CK RULE

UX VY VV VV AG AJ AK CB C6 SE SUSTITUYE POR CUALQUIER AEROLINEA

D1 DY D2 E6 FR GX G5 HJ H5

ID IF IT IV JD LF LH LL LQ

L9 NB NE OG QU OT O9 RY R3

SH SP S9 TF TV TT T9 UK UR

UV U2 VB VK VY V6 WJ XF X3

X5 YC Y2 ZD ZH ZJ ZN ZU ZL

3H 4U 5N 5Q 6B 6G 6P 6Q 6S

7A 7M 7Y 8H 8U 9B 9E 9G 9X

ROE 0.004581 UP TO 1.00 EUR

29DEC07\*\*29DEC07/IB MADPAR/NSP/EH/TPM 664/MPM 796

\*\* VISIT SPAIN/IBERIABONO - SEE INFO NOTES :

IB0139 SPANISH VERSION / IB0140 ENGLISH VERSION

\*\*\*\* IB EUROPASS - SEE INFO NOTE IB/0266 \*\*\*

MISCELLANEOUS INFORMATION IB SEE INFO NOTE IB/0001

LN FARE BASIS OW EUR RT B PEN DATES/DAYS AP MIN MAX R

01 COMEUIB 736 C - - - - - R

02 CRTEUIB 1361 C - - - - - R

> FQDMADPAR/29DEC/AIB

MAXIMUM PERMITTED MILES - Un cliente puede viajar un máximo permitido de millas, es decir paradas voluntarias antes de llegar a su destino, diferenciando en paradas: lo escape el cliente y se va a quedar más de 24 horas en un x sitio.

Las escalas es una obligación por no existir vuelo directo solo para los de clase Business C

Rate of Exchange, Tasa de cambio aplicado a una unidad neutra de construcción

Detras de esto esta IATA que es la casa de compensación que emite todos los billetes a nivel mundial que incluyen varias compañías aereas en un mismo viaje.

INICIO Amadeus - Microsoft ... Amadeus Vista

### Melbourne Tullamarine (MEL) to Melbourne Tullamarine (MEL), 18 August - 19 August

Listing view Category view Map view Results: 8/8 Start

Company	Address	Mini	Economy	Compact	Intermediate
<b>Hertz</b>	Tullamarine Airport Melbourne Vic	50.58 AUD	57.15 AUD	59.69 AUD	
<b>SIXT</b>	Melbourne Airport Meet And Greet Service, Melbourne	53.55 AUD	61.55 AUD	67.54 AUD	
<b>AVIS</b>	Melbourne Apt Vic Airport Drive	55.76 AUD	58.86 AUD	65.25 AUD	
<b>Alamo</b>	All Terminals, Vic 3043 Tullamarine	85.16 AUD	60.44 AUD	70.61 AUD	72.66 AUD
<b>National Car Rental</b>	All Terminals, Vic 3043 Tullamarine	61.65 AUD	71.83 AUD	73.87 AUD	
<b>Budget</b>	Melbourne Tullamarine Apt, Melbourne	67.33 AUD	69.84 AUD	69.84 AUD	73.59 AUD

### FARE DISPLAY FOR YOUR TERMINAL LOCATION TO A CITY

Command page

ET ER RT IG IR TQT XI MD MU QT QD QN QI QU AP ARNK FXX HE/ RH

MPFQD AN FQC FQD F/S FQH FQR FQS SN

FQD CAS

AF AT AZ BA BD EK ET EY GF TAX MAY APPLY

KL LH LO LX MS OS PK QR RB

RJ SK SV TK VS /YY\*AC AF AG

AK A0 BA C6 DL DN DY D2 EK

9F 9G 9H 9X

ROE 3.64 UP TO 10.00 QAR

28FEB12\*\*28FEB12/YY DOH/IB MADPAR/NSP/EH/TPM 664/MPM 796

LN FARE BASIS OW QAR RT B PEN DATES/DAYS AP MIN MAX R

01 FIF 15800 - - - - - M

02 FIF 22560 + - - - - M

03 CIF 10830 + - - - - M

04 CIF 15470 + - - - - M

> PAGE 1/ 2

Origin as per terminal location "DOH"

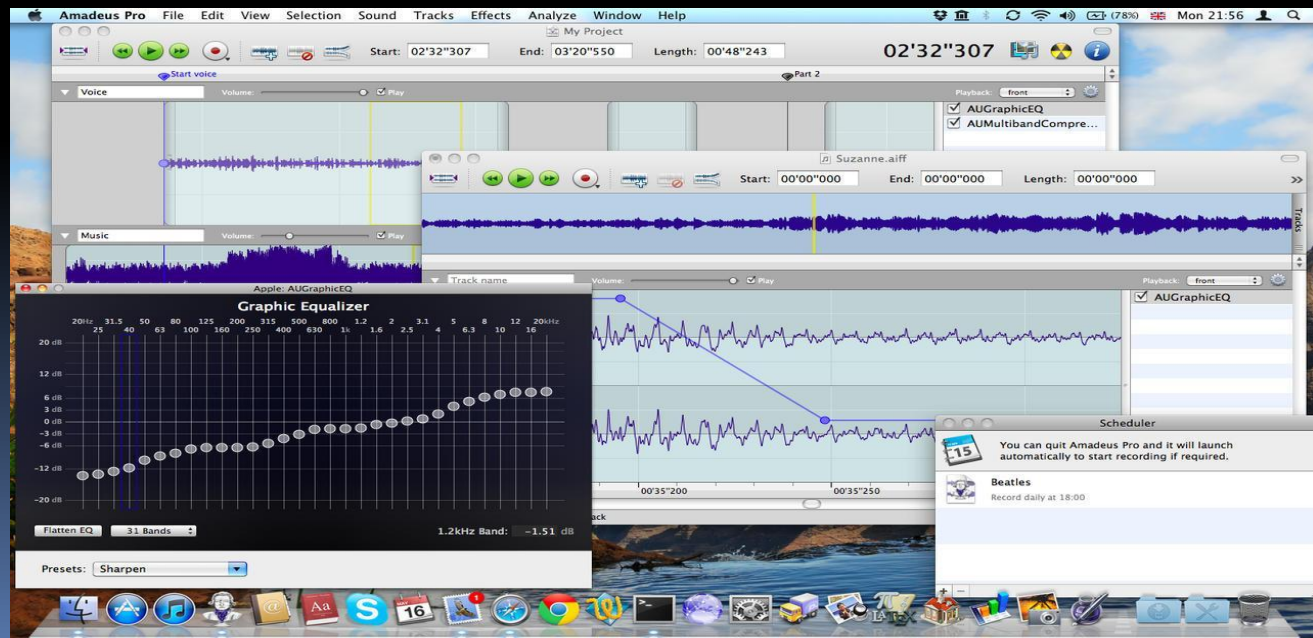
# Варианты подключения к системе

- Стационарное подключение через выделенные линии связи.
- Телефонная версия Dial-Up.
- Подключение через Интернет, которое обеспечивает:
  - доступ к центральному серверу Amadeus;
  - доступ к московскому серверу Amadeus;
  - открытие на сайте турагентства собственной системы бронирования.
- Доступ к системе через терминалы «Сирена-2.3».
- Беспроводное подключение к системе с помощью мобильного телефона.



# Дополнительные приложения

- Pro Zoom осуществляет анализ эффективности деятельности агентства и *ведение статистики*;
- Pro Script обеспечивает *создание собственных удобных интерфейсов, меню и макрокоманд*;

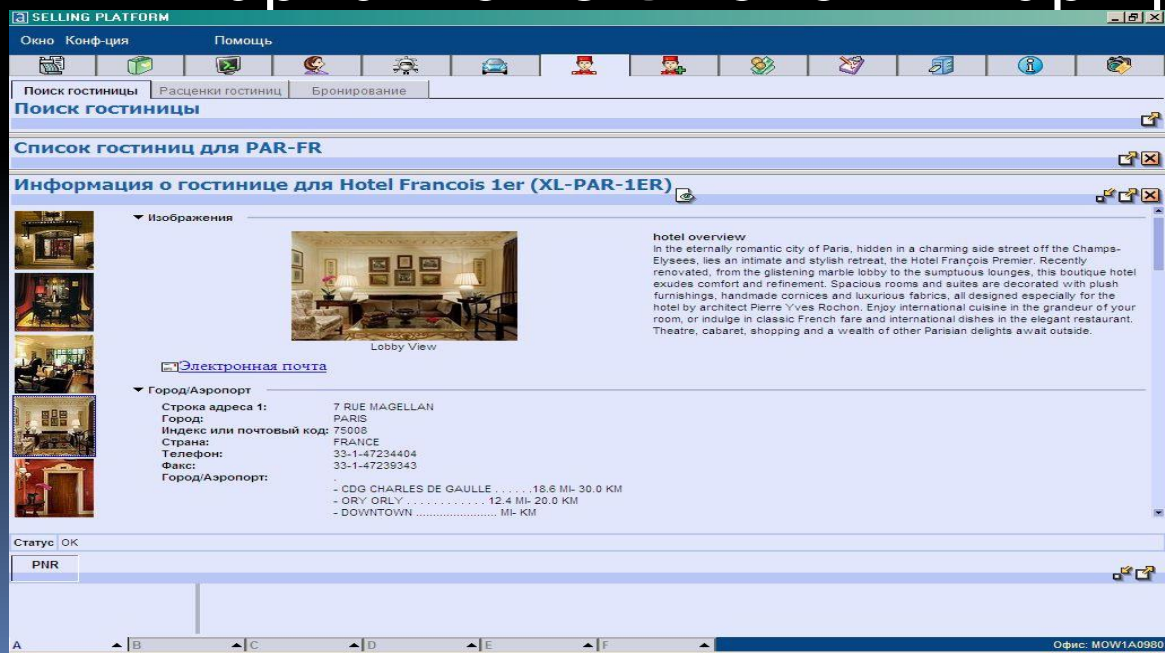


- Nexo Fares обеспечивает *работу по конфиденциальным и корпоративным тарифам;*
- Amadeus MTL (Manual Local Ticketing) предназначена для автоматической *печати билетов* на бланках ручной выписки на матричном принтере. Использование этой программы позволяет обойтись *без дорогостоящих специальных принтеров* для печати билетов.

M  
 Help  
 Book  
 ROY, 15MAY2009 to 16MAY2009  
 Room occupancy: 2 Currency: EUR Access Level:

Description	Rate code	Rate amount
Promo Rate Continental Breakfast Included Twin Standard	PRO	85.00
Promo Rate Continental Breakfast Included Double Standard	PRO	90.00
Corporate Rate Continental Breakfast Included Double Standard	COR	84.00
Corporate Rate Continental Breakfast Included Twin Standard	COR	84.00
Corporate Rate Continental Breakfast Included Double Superior	COR	106.00
Corporate Rate Continental Breakfast Included Triple	COR	115.00
Public Rate Continental Breakfast Included Double Standard	RAC	94.00
Public Rate Continental Breakfast Included Twin Standard	RAC	95.00
Public Rate Continental Breakfast Included Double Superior	RAC	119.00
Public Rate Continental Breakfast Included Twin Superior	RAC	119.00
Public Rate Continental Breakfast Included Triple	RAC	132.00

- Speed Mode обеспечивает *повышение производительности работы* путем минимизации количества необходимых транзакций;
- Value Pricer позволяет оптимизировать поиск сложных вариантов перелета и по запросу пользователя *выдает до четырех вариантов различных комбинаций авиатарифов* с учетом наилучших вариантов стыковок и маршрутов;



# Подключение к системе через Интернет

- Pro Web – это полный функциональный аналог системы Pro Tempo, использующий доступ к центральному серверу Amadeus через Интернет; при этом подключении отсутствует сегментная норма бронирования; примерная стоимость подключения на сегодняшний день составляет 120 долл. за полугодие или 200 долл. в год;
- Pro Client Server обеспечивает доступ к московскому серверу Amadeus через Интернет, разовая плата – 200 долл. в год, ежемесячная норма – 100 сегментов на 15 терминалов;
- IA-Res дает возможность открытия на сайте турагентства собственной системы бронирования авиабилетов, гостиниц, резервирования автомобилей.

## Совместимость системы Amadeus с другими программными продуктами

- учет бланков авиабилетов, переданных на реализацию партнерам;
- осуществление операций не только по продаже, но возврату и обмену авиабилетов;
- расчет скидок;
- автоматическое формирование отчетов в авиакомпаниях;
- составление аналитических и статистических отчетов.



СПАСИБО ЗА ВНИМАНИЕ!!!