

Будь заметнее на дороге

Использование
световозвращающих элементов
и устройств
для повышения безопасности пешеходов



- Ежегодно в мире в ДТП погибают более **1 000 000** человек,
- каждый день в мире жертвами ДТП становятся **700** детей
 - В России в 2010 году произошло:
 - **199 431** ДТП,
 - **26 567** человек погибли
 - **250 635** получили ранения
 - Погибло **898** детей
 - Ранено **21 149** детей
- Наибольшее количество происшествий со смертельным исходом происходит **в темное время суток** – в **3** раза больше, чем днем

**основная указываемая причина
плохая Видимость объекта !**

Световозвращатель — это пассивное устройство обеспечения безопасности

- Для безопасного дорожного движения необходимо сделать все объекты на дороге видимыми при любых условиях, в любое время года и при любой погоде



Световозвращатель — это пассивное устройство обеспечения безопасности

Правила дорожного движения РФ, п. 4:

«При движении по обочинам или краю проезжей части в темное время суток или в условиях недостаточной видимости пешеходам

**рекомендуется иметь при себе
предметы со световозвращающими
элементами**

и обеспечивать видимость этих предметов водителями транспортных средств».

Световозвращатель — это пассивное устройство обеспечения безопасности

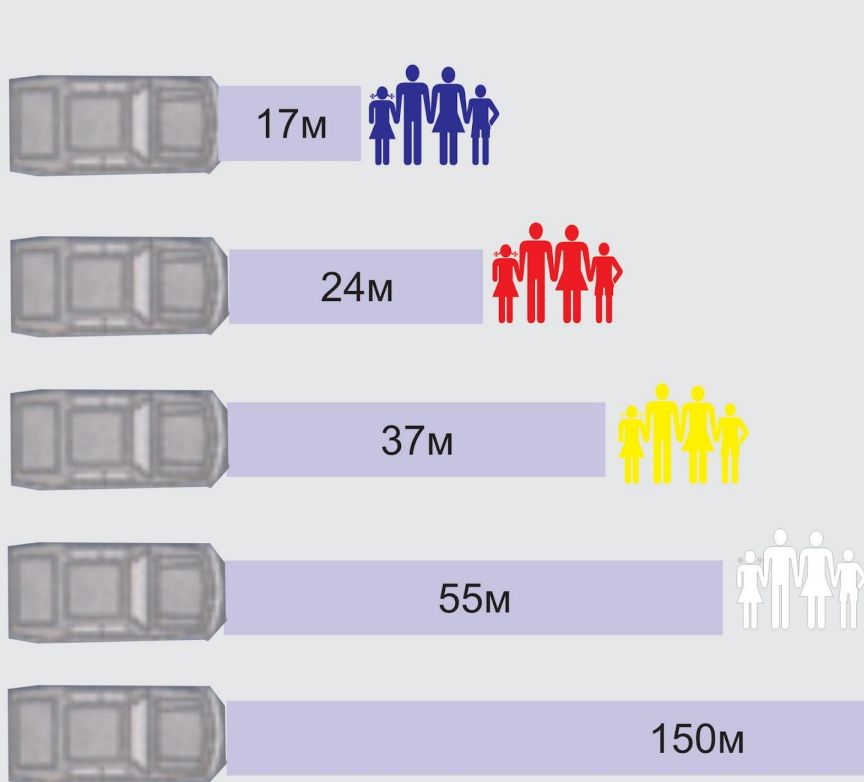
Мировой опыт

- **Норвегия:**
1975, 1984, 1996 – исследования о влиянии световозвращателей на видимость пешеходов – уменьшает риск ДТП с участием пешехода до 85%
- **Швеция:**
Исследование – 5-6 см световозвращатель на темной одежде виден лучше чем светлая одежда
- **Финляндия:**
Исследование – использование световозвращателей уменьшает риск фатального исхода для пешеходов в ДТП до 70%. С 1982 Закон о дорожном движении стандартизировал использование световозвращателей.

- **Эстония:**
Обязательное использование (ПДД)
- **Литва:**
Обязательное использование (ПДД)
- **Беларусь:**
Обязательное использование (ПДД)
- **Финляндия:**
Страховые компании не покрывают расходы на лечение при отсутствии световозвращателя у пешехода в момент ДТП

Световозвращатель — это пассивное устройство обеспечения безопасности

Исследователями было установлено, что видимость пешехода на дороге также связана с цветом его одежды



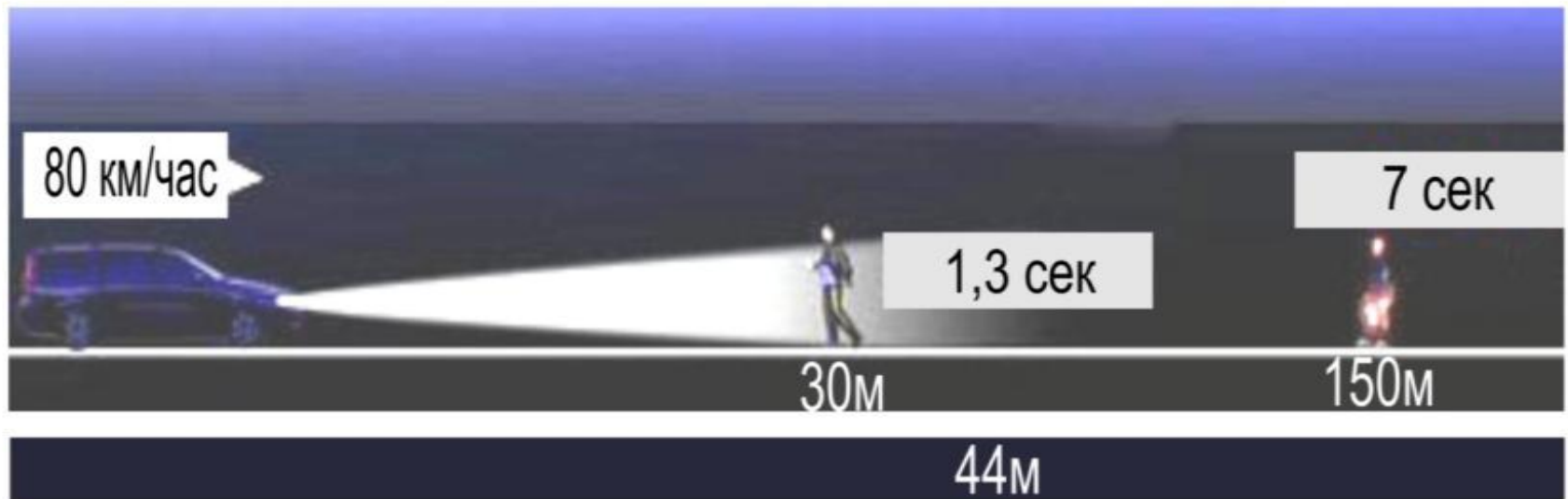
«...человек в одежде даже черного цвета, но имеющий светоотражающий элемент размером с большой палец руки виден с более дальнего расстояния, чем человек, полностью одетый в белое... риск быть сбитым в темноте снижается в 8 раз»



Световозвращатель — это пассивное устройство обеспечения безопасности

Наличие на пешеходах светоотражающих элементов одежды позволяет им быть видимыми с расстояния 150 метров, а в обычной одежде – лишь с 30 метров

НЕВЕСЕЛАЯ МАТЕМАТИКА



ЧТОБЫ ПРИНЯТЬ РЕШЕНИЕ
ЗАТОРМОЗИТЬ, ВОДИТЕЛЮ
НУЖНО КАК МИНИМУМ ...

При скорости **80** км/ч
автомобиль проходит **22** метра в секунду

Световозвращатель — это пассивное устройство обеспечения безопасности

Видимость



становится практически единственным способом

защиты пешеходов

в условиях ночной освещенности,
а наличие специальных световозвращающих элементов
на одежде – единственным средством

увеличить контраст

по сравнению с окружающей средой

Световозвращатель — это пассивное устройство обеспечения безопасности

Европейские стандарты безопасности: Площадь световозвращающего материала

- Взрослые: **800 см² (0,08 м²)** площади световозврата
- Дети: **450 см² (0,045 м²)** при росте до 158 см и 650 при росте до 176 см
- Если используются световозвращающие материалы в виде фигурной вырубki и шевронов, площадь должна быть увеличена
- Площадь световозвращающего материала должна быть не менее 100 см² (0,01 м²) с любой стороны изделия



Световозвращатель — это пассивное устройство обеспечения безопасности

Сделать видимым — значит ... спасти!



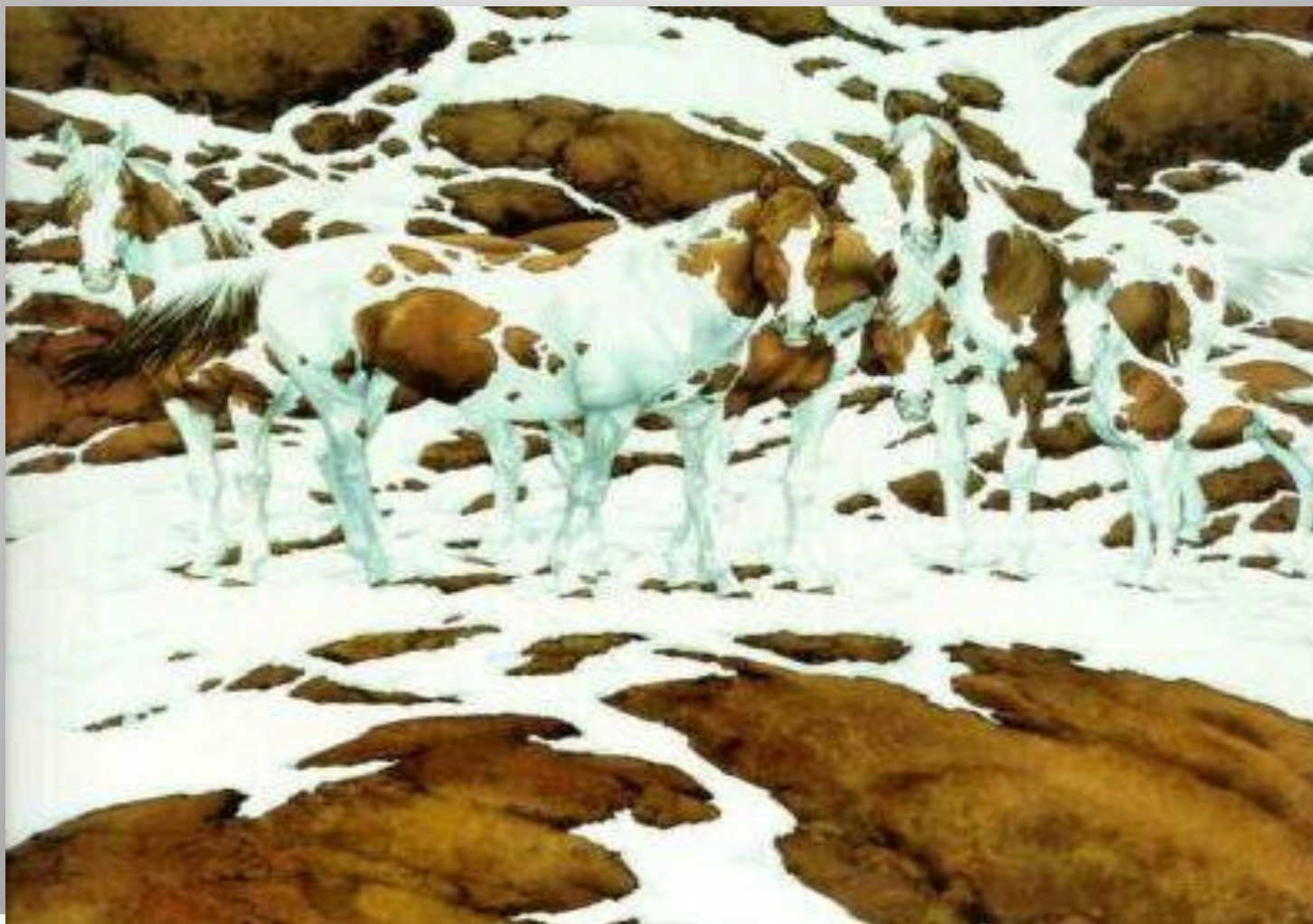
- Велосипеды, самокаты, санки, шлемы, детские коляски, верхняя одежда — все можно...

«засветить»



Световозвращатель — это пассивное устройство обеспечения безопасности

Немного психологии



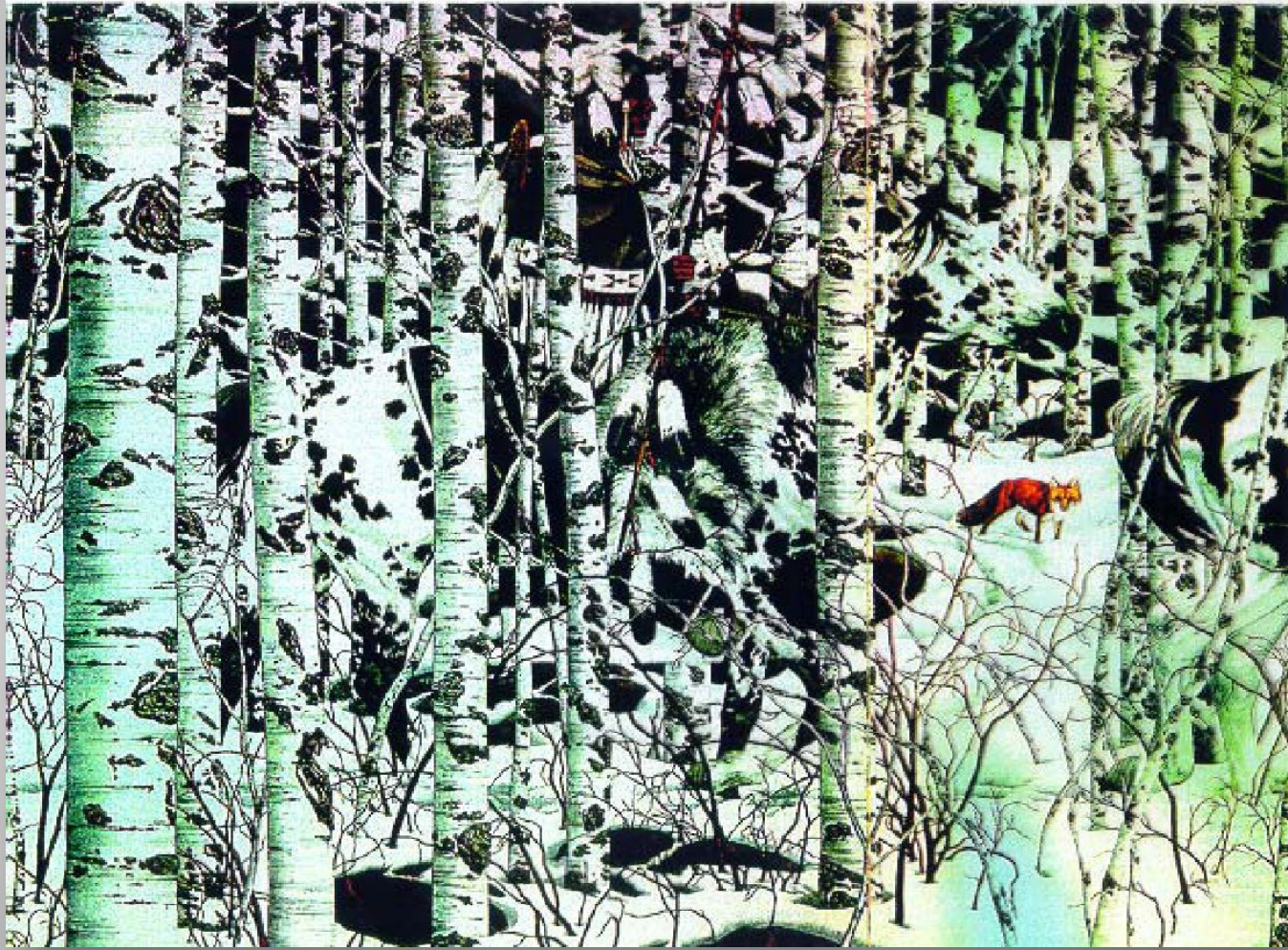
- Сколько животных на картинке?

Немного психологии



- Какое животное изображено?

Всего лишь контраст



- Когда у вас есть световозвращатель, то Вы на темной дороге – лиса.
- Когда у вас нет световозвращателя, то Вы – индеец или зубр.

Водитель – автомобиль – дорога.

- В условиях интенсивного движения в городе водитель в течение 1 секунды замечает на дороге не менее 10 различных предметов, делает 2 или более наблюдений, принимает 1-3 решения.
- За 1 минуту выполняет от 30 до 120 различных движений, каждые 2 минуты совершает, по крайней мере, одну ошибку.
- Сложная дорожная обстановка возникает в среднем один раз за 1-2 часа. Водитель близок к ДТП приблизительно 1 раз в месяц и в среднем один раз в 6 лет становится ее участником.

Световозвращатель — это пассивное устройство обеспечения безопасности

Непредсказуемое поведение других участников движения нередко создает для водителя совершенно неожиданные ситуации.

- Водитель автомобиля - оператор сложной системы управления водитель - автомобиль - дорога.
- Обязанность водителя - переработка всей информации, которая поступает в отделы мозга, принять решение, и выполнить действия.
- Управляя автомобилем, водитель **должен видеть** дорогу, **пешеходов**, другие транспортные средства, сигналы средств регулирования движения, слышать работу двигателя и других источников звуковой информации, воспринимать показания контрольных приборов.

Световозвращатель — это пассивное устройство обеспечения безопасности

Каждый из нас в тот или иной момент времени становится либо пешеходом, либо водителем (если у него есть право управления ТС и автомобиль), либо пассажиром.



- Отсюда еще одна важная обязанность участника дорожного движения - **уважительное отношение ко всем участникам дорожного движения, а не только к себе.**

Световозвращатель — это пассивное устройство обеспечения безопасности

Световозвращение – это

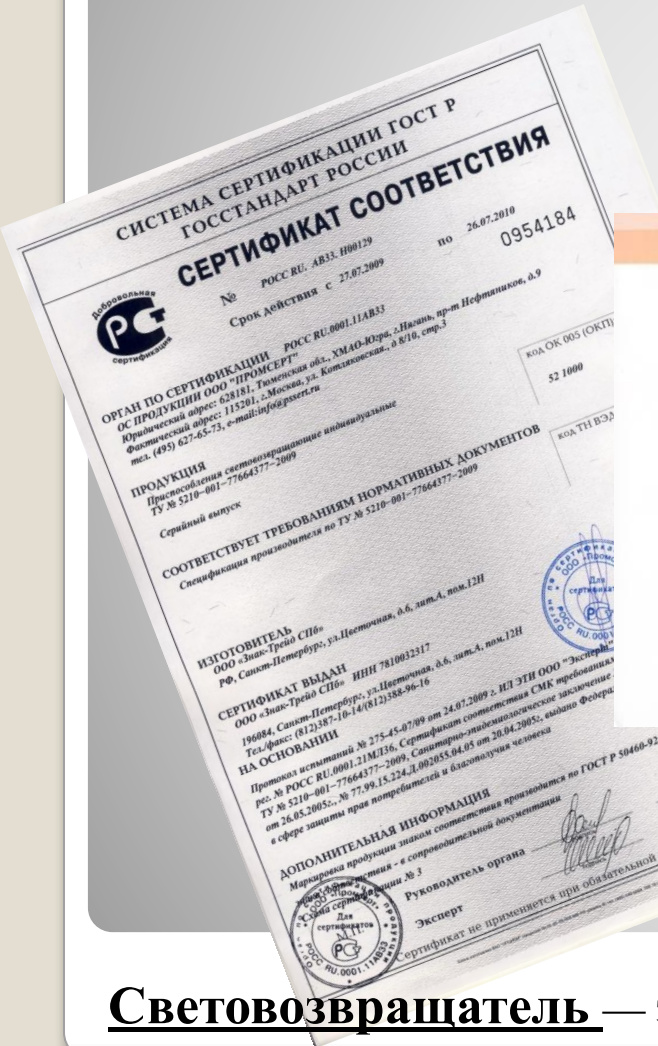
- Когда свет (от фар, например), падающий на специальную световозвращающую поверхность, почти полностью возвращается обратно в направлении источника света.

Источник света



Световозвращатель — это пассивное устройство обеспечения безопасности

**Обязательно обращайтесь внимание на сертификаты.
Некачественный световозвращающий элемент может дать
ложную уверенность в собственной безопасности.**



Сертификат

01 января 2009

Настоящим удостоверяется, что

ООО Знак-Трейд СПБ

является официальным партнером компании «ЗМ Россия»
по направлению «Световозвращатели для пешеходов»

Генеральный директор
ЗАО «ЗМ Россия»

С. Е. Баланова



Сертификат действителен до 31.12.2009



Световозвращатель — это пассивное устройство обеспечения безопасности

в городе автомобиль движется со скоростью 16,7 м/с (60 км/ч)
за городом автомобиль движется со скоростью 25 м/с (90 км/ч)



3 до 300 м.

2 до 90 м.

1 20-40 м.

- 1 - пешеход без световозвращающих элементов
- 2 - пешеход с несертифицированным световозвращателем
- 3 - пешеход с сертифицированным световозвращателем

Так выглядит человек, стоящий в свете фар



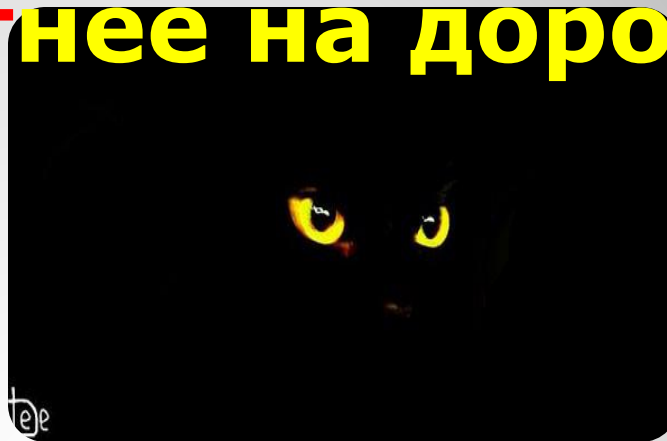
В одежде без
световозвращателя



В одежде со
световозвращателем

Световозвращатель — это пассивное устройство обеспечения безопасности

Будьте заметнее на дороге!



Световозвращатель — это пассивное устройство обеспечения безопасности

Сигнальная одежда для всех



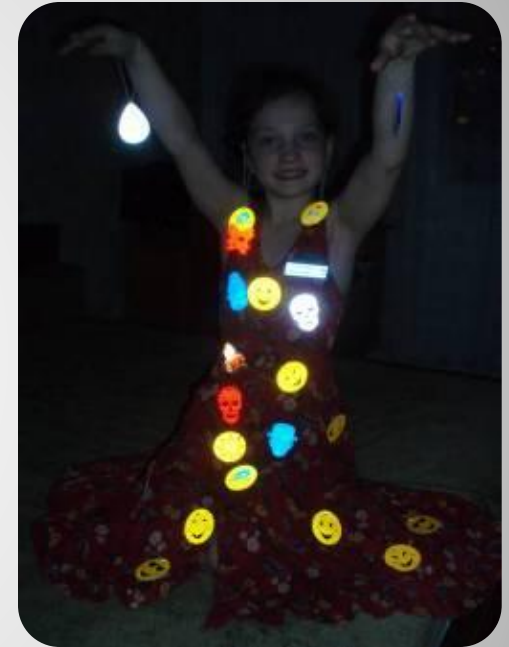
Световозвращатель — это пассивное устройство обеспечения безопасности

Сигнальная одежда для взрослых



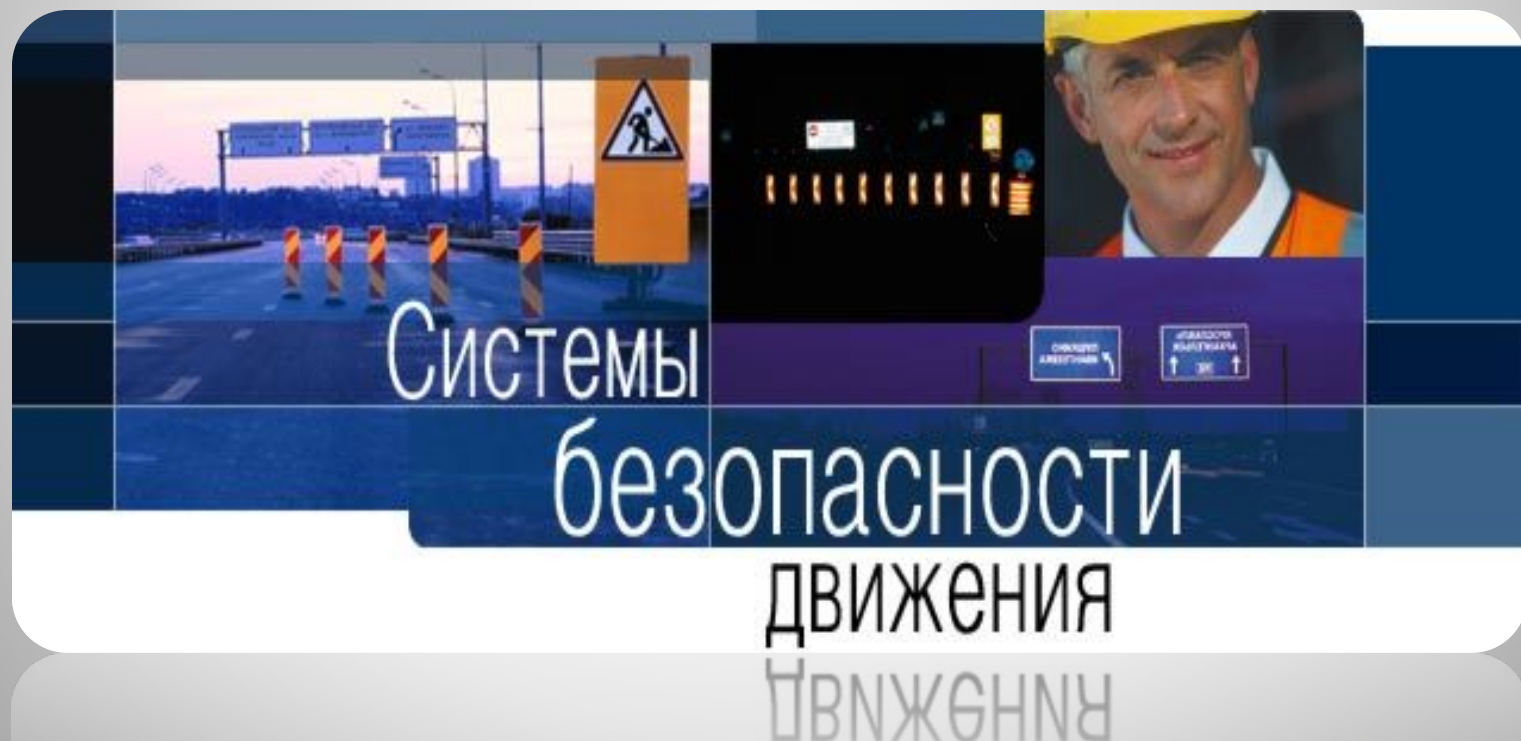
Световозвращатель — это пассивное устройство обеспечения безопасности

Сигнальная одежда для детей



Световозвращатель — это пассивное устройство обеспечения безопасности

Думай о своей безопасности Присоединяйся



Презентация подготовлена членами отряда ЮИД ГОУ лицей №64 Приморского района СПб