

* Буддизм



Легенда Миссия - указать живым существам избавление от страданий.

Царевич Сиддхартха их знатного рода Готама (родовое имя Гаутама).

Сиддхартха - означает «выполнивший свое назначение» Род входил в племя шакьев, жившее за 500-600 лет до н.э.

История ВОЗНИКНОВЕНИЯ

БУДДА — это великий учитель и пример того, кто достиг нирваны, для всех вступивших на открытый им путь. В то же время благодаря своим благим деяниям, чистоте, мудрости и состраданию он является хранилищем могущества для тех, кто в нем нуждается.

 **Понятие**

Будда — это святой (ар-хат): он победил всякое вожделение, всякий гнев, всякую иллюзию, покончил со всяким чувственным желанием, со всякой жаждой личного существования и со всяким неведением. Он — Подлинно Просветленный: он обладает знанием своих прошлых жизней, знанием страданий других живых существ, знанием всего, что он только пожелает узнать.

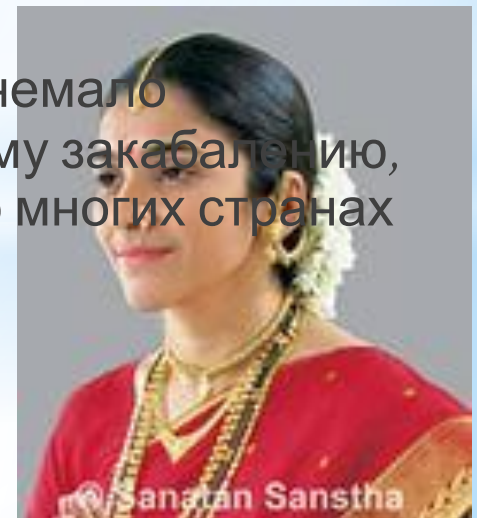


Сангха- «сообщество святых» — всех тех, кто на протяжении многих мировых эпох достиг состояния архатаи, подобно Будде, представляет собой достойный объект преклонения и медитации.

* Основные направления

- * Так как привязанность к женщине - будь то жена, мать или дочь - является одной из наиболее сильных земных привязанностей, она считается в буддизме одним из важнейших препятствий на пути к спасению. По учению раннего буддизма, семья - узы, не разорвав которые нельзя спастись, а женщина - худшее из зол на пути к спасению.
- * Чтобы попасть в рай, женщина сначала должна перестать быть женщиной, т. е. переродиться в мужчину и уже в этом облики заслужить райское блаженство.
- * Естественно, что такое отношение к женщине немало способствовало ее экономическому и духовному закабалению, той тяжелой доле, которая выпала женщине во многих странах Азии.

* ОТНОШЕНИЕ К ЖЕНЩИНЕ



* Культура питания в буддизме

- * Буддизм запрещает употреблять не только мясо, но и все продукты животного происхождения, на практике многие буддисты едят и то, и другое. Дело в том, что существует мнение, будто Будда умер, отравившись мясом. С одной стороны, это делает мясо и все продукты животного происхождения еще более несъедобными, а с другой - показывает, что даже сам Будда использовал в своем рационе мясо. Другой причиной того, что буддисты едят мясное, является то что, они убеждены в разрешенности мяса в том случае, когда животное заколото не из-за них и не ради них. Вед... недозволенности все же ос...



- * **Ежедневные и регулярные обряды**
- * Утренние и вечерние службы, во время которых происходят декламация и поклонение, совершаются в каждом монастыре, храме и доме.
- * **Пламя свечи символизирует просветление.**
- * **Главный ежедневный обряд буддистов-мирян — подношение пищи**

* **Особенности религиозного культа**

- * Переходные обряды
- * Появление на свет
- * Достижение совершеннолетия
- * Женидьба
- * Новоселье
- * Смерть



* Особенности религиозного культа

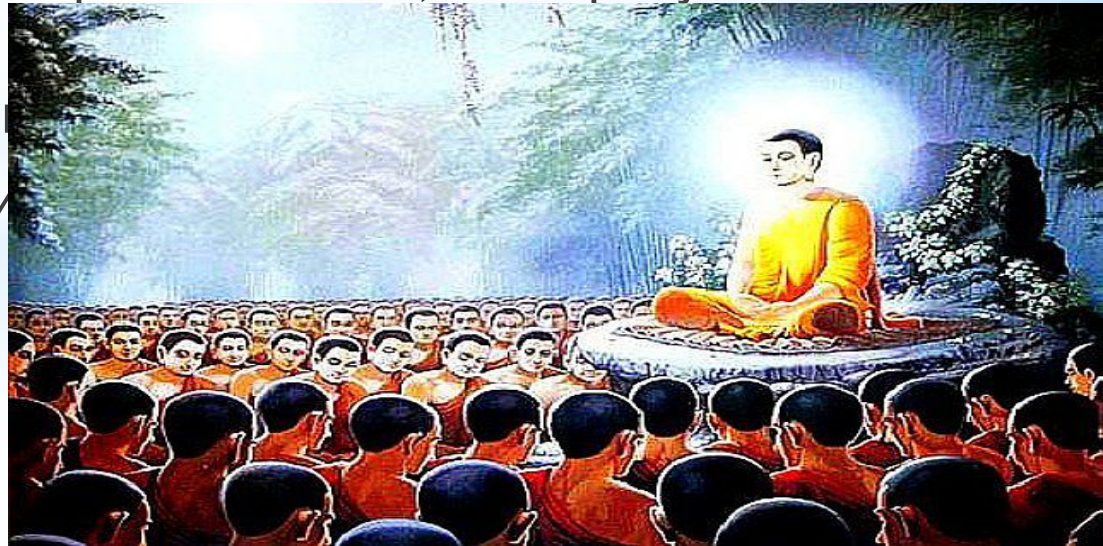
* Ежегодные праздники

Новый Год празднуется в середине апреля по лунному календарю, праздник длится два или три дня. Миряне обычно совершают омовение изображений Будды и окропляют водой монахов и старейшин, выказывая почтение и произнося благие пожелания



* Десять заповедей:

- * Никого не лишать жизни
- * Не лгать
- * Не красть
- * Не вступать в половые связи
- * Не употреблять алкогольных напитков
- * Не принимать пищи от полудня до следующего утра
- * Не украшать тело, кроме одеяний
- * Не участвовать в публичных развлечениях, и не присутствовать в качестве зрителя
- * Не использовать высоких каблуков
- * Не пользоваться деньгами



*Так или иначе, но буддизм жив. И, как ни странно, в странах Запада его популярность не меньше, чем в странах Востока. Люди, утомленные западным образом жизни, ложными духовными ценностями этого сумасшедшего мира, искали в буддизме ответы на вопросы бытия. Конечно, в каждом отдельном случае различные общественные слои ищут в буддизме разное, но общее направление этих поисков совпадает: найти способ самореализации и самовыражения.

*** Спасибо за внимание!!!**