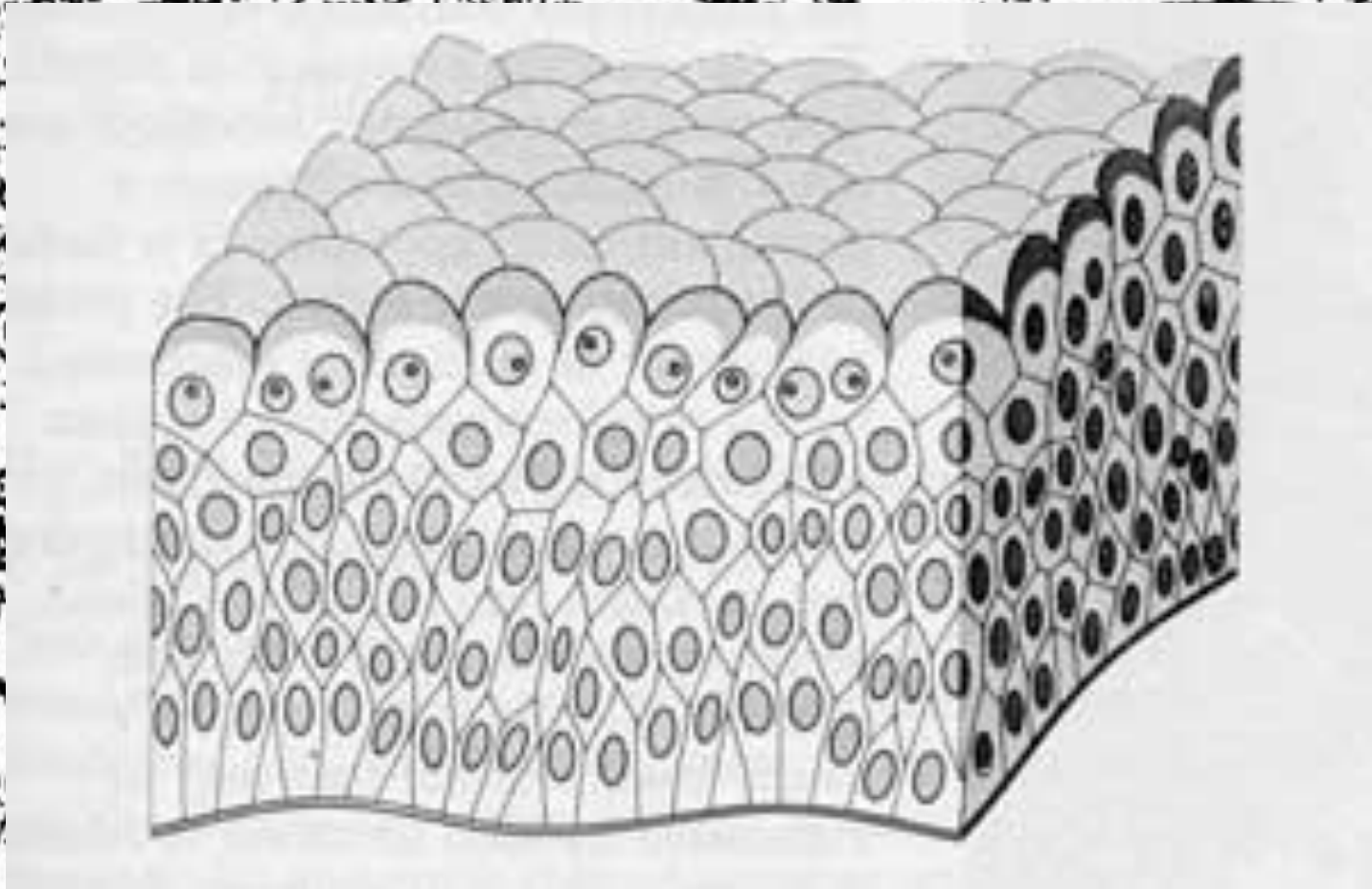


Будова і функції тканин тваринного організму

Тканини тварин

- Епітеліальна (епітелій)
- Сполучна
- М'язова
- Нервова

Епітеліальна



Сполучна

- Багато міжклітиної речовини
- Функції – трофічна (живильна) і опорна
- До неї належать: кров, лімфа, хрящова, кісткова і жирова тканини

М'язова

- Здійснює рухові процеси
- Розрізняють: гладку (непозмугованку), поперечно смугасту скелетну (змуговану) і серцеву поперечно смугасту (змуслену)

Нервова

- Складеться із нервових клітин – нейрон і нейроглія
- Серед в нервовій системі, найдовший, називається аксон, який отримує поживні речовини та енергію з крові
- Властивість нервових клітин збуджуватися та передавати нервові імпульси
- Клітини нервової системи мають опорну, живильну, захисну та інші функції



Утворення тканин тварин, їхня регенерація

- Регенерація – утворення нових структур замість видалених або загиблих
- Утворення тканини (гістогенез) у тварин відбувається з ектодерми, ентодерми, мезодерми і мезенхіми в період ембріогенезу

Презентацію підготував
учень 10-Б класу
ліцею податкової та рекламної справи №21
міста Києва
Гайденко Іван
ДЯКУЮ ЗА УВАГУ!!!