

БУРЫЙ МЕДВЕДЬ



Подготовила: ученица 7 «Г» класса
Короткова Диана

Бурый медведь, или обыкновенный медведь — хищное млекопитающее семейства медвежьих ; один из самых крупных и опасных наземных хищников.



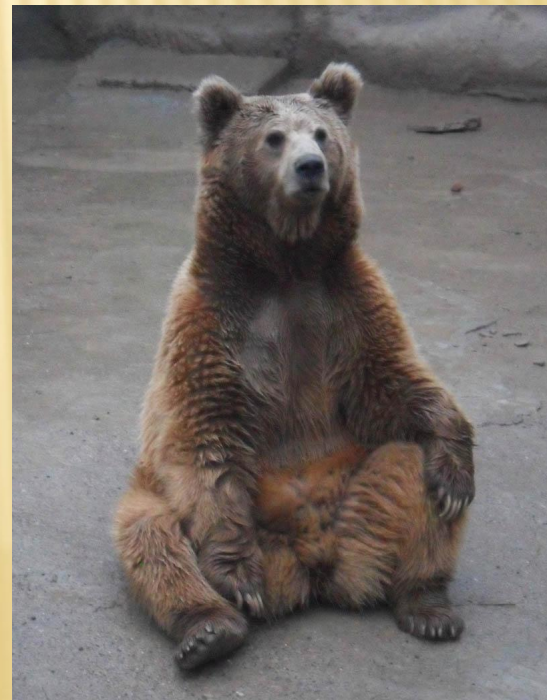
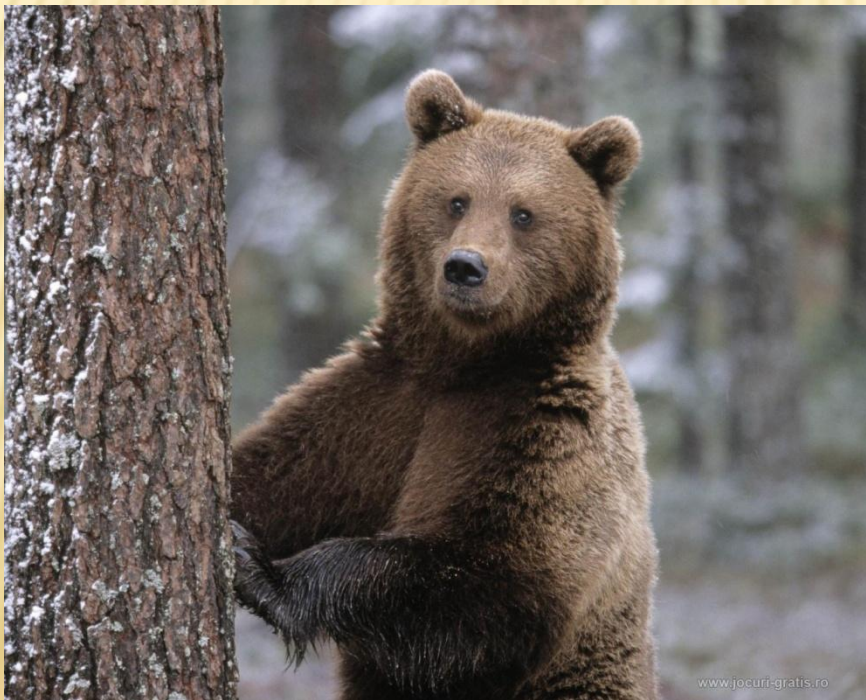
Распространен в Европе, Азии, Северной Америке; наиболее крупные экземпляры встречаются на Камчатке, Дальнем Востоке, Аляске. Ареал бурого медведя в России занимает почти всю лесную зону, за исключением её южных районов. Северная граница ареала совпадает с южной границей тундры.



Встречаются особи массой до 750 кг, длиной до 2.5 м. Встав на задние ноги, достигают высоты до 3 м. Тело у него мощное, с высокой холкой; голова массивная с небольшими ушами и глазами. Хвост короткий — 65—210 мм, едва выделяющийся из шерсти. Лапы сильные с мощными, невтяжными когтями длиной 8—10 см, пятипалые, стопоходящие. Шерсть густая, равномерно окрашенная.



Бурый медведь всеяден, но рацион у него на 3/4 растительный: ягоды, жёлуди, орехи, корни, клубни и стебли трав. В неурожайные на ягоды годы в северных областях медведи посещают посевы овса, а в южных — посевы кукурузы; на Дальнем Востоке осенью кормятся в кедровниках. В его рацион также входят насекомые (муравьи, бабочки), черви, ящерицы, лягушки, грызуны (мыши, сурки, суслики, бурундуки), рыбы и хищники. Летом насекомые и их личинки порой составляют до 1/3 рациона медведя. Хотя хищничество не является примерной стратегией бурых медведей, они добывают и копытных — косуль, ланей, оленей, карибу.



Самки приносят потомство раз в 2—4 года. Течка у них продолжается с мая по июль, 10—30 дней. В это время самцы, обычно молчаливые, начинают громко реветь, и между ними возникают жестокие схватки, иногда заканчивающиеся смертью.

Беременность у медведицы с латентной стадией, эмбрион не начинает развиваться раньше ноября, когда самка ложится в берлогу. Всего беременность продолжается 190—200 суток. Медвежата рождаются в берлоге в январе-феврале, чаще в первой половине января. Медведица приносит 2—3 (максимум до 5) медвежат весом 500—600 г и длиной около 23 см, покрытых короткой редкой шерстью, слепых, с заросшим слуховым проходом.



Конец!

