

**Доклад инженера-энергетика
Бузулукского ЛПУ МГ
ОАО «Газпром Трансгаз
Екатеринбург»
Бабкина Сергея Александровича
Отчет о проделанной работе
за 2015 год.**

Характеристики энергохозяйства Бузулукского ЛПУМГ

- ВЛ: 10кВ – 19,2км; 0,4кВ – 5,95км
- КЛ: 10кВ – 1,3км; 0,4кВ – 17,18км
- Силовые трансформаторы и КТП – 11шт
- Электродвигатели до 1000В – 208шт
- Распределительные щиты и сборки – 77шт
- Системы вентиляции – 56шт
- Котлоагрегаты – 28шт
- Трубопроводы тепловых сетей – 3,02км
- Водоканализационные сети – 4,45км
- Канализационно-очистные сооружения – 2шт

Электроснабжение



Электроснабжение



Теплоснабжение



Теплоснабжение



Водоснабжение и водоотведение



Водоснабжение и водоотведение

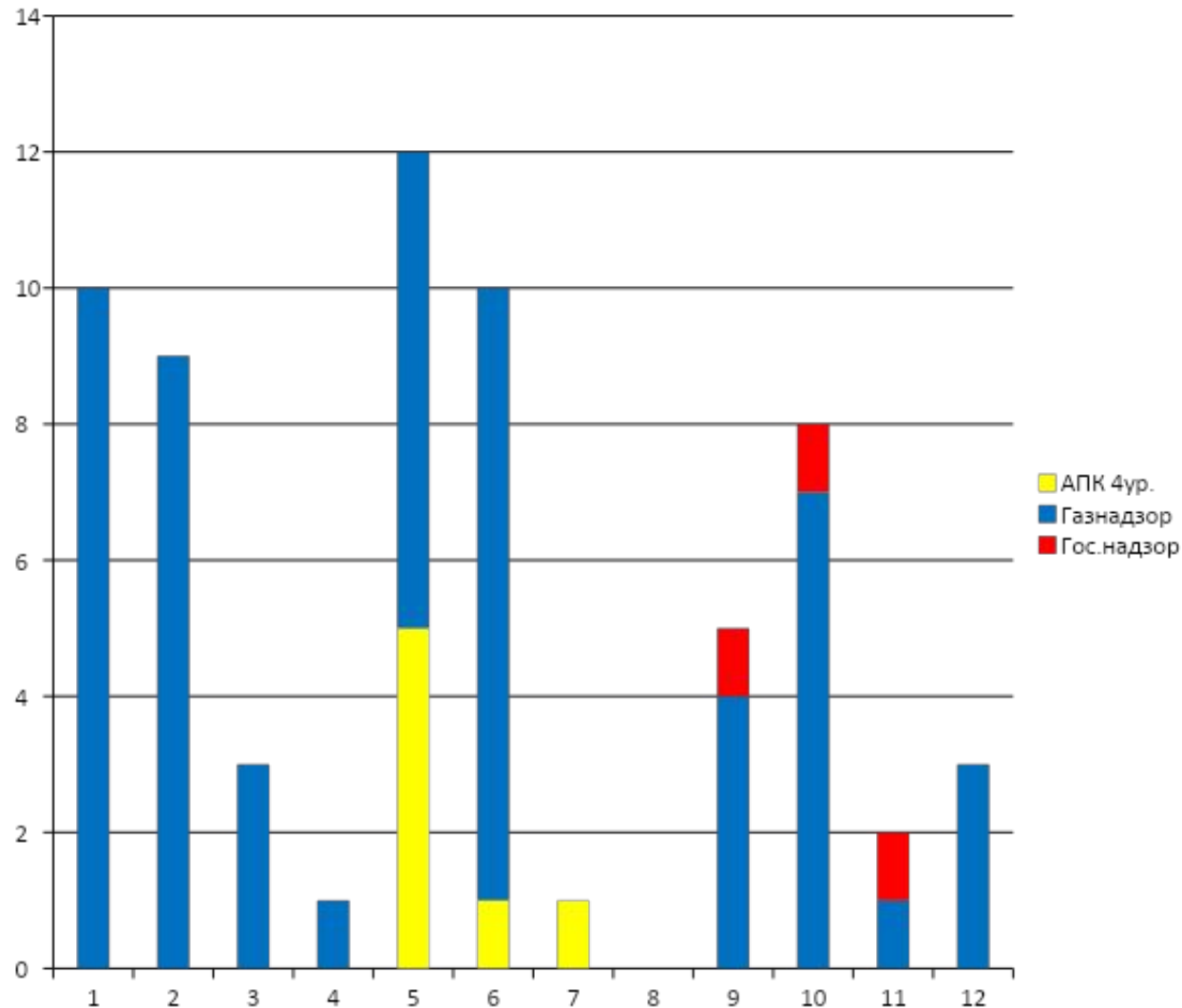


Вентиляция

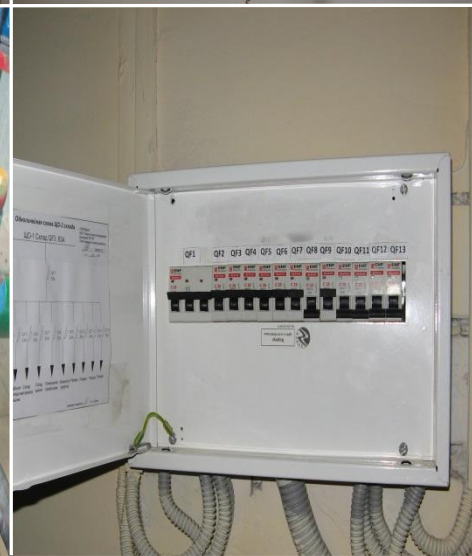
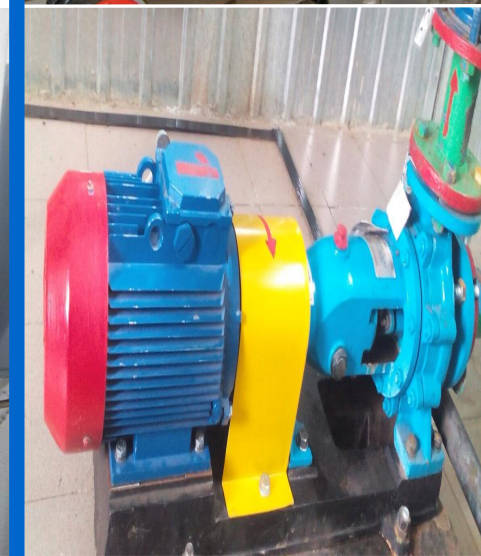
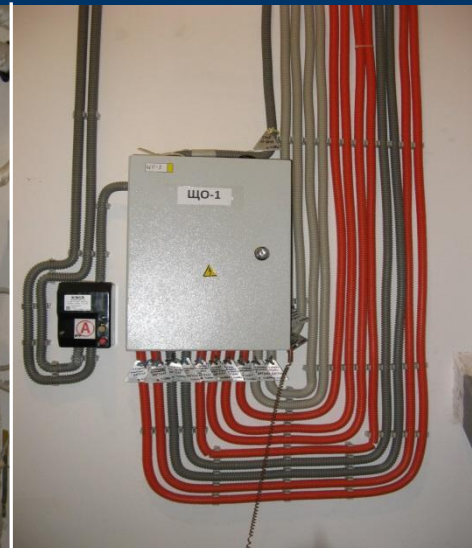


Анализ нарушений выявленных надзорными органами за 2013-2015гг

В 2015 году было проведено 14 проверок, из них Газнадзор -11, Ростехнадзор-3. По результатам проверки было выявлено 18 нарушений. В 2013 и 2014 гг было выявлено 23 и 22 нарушения соответственно.



Ремонт оборудования



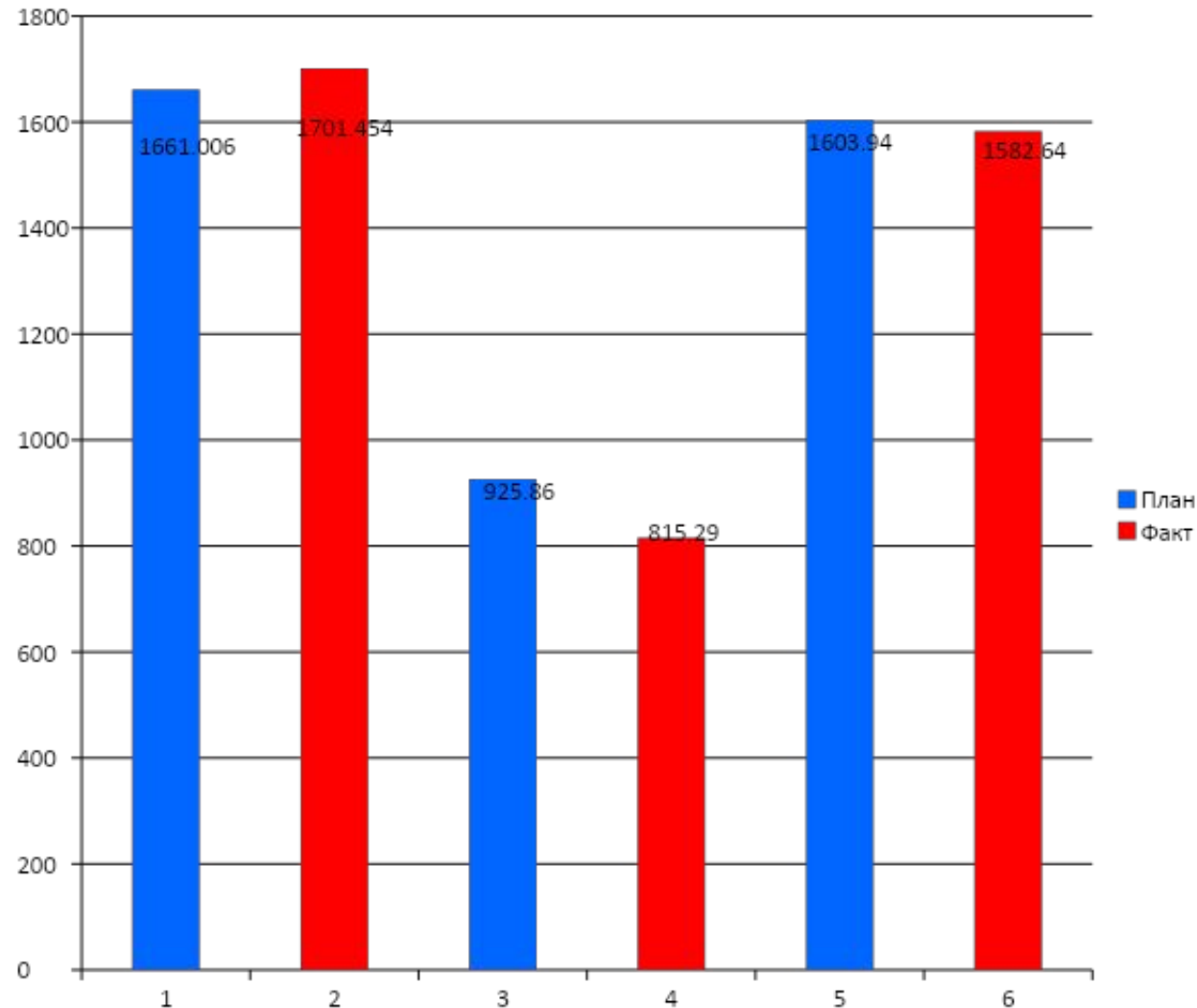
В 2016 году будет проведен капитальный ремонт (хоз.способом) инженерных сетей п/п БЛПУ МГ и текущий ремонт систем молниезащиты и наружного освещения.



В 2017 году планируется
капитальный ремонт
системы вентиляции
БЛПУ МГ.



Отклонение план-факт:
электроэнергия +2%
теплоэнергия -12%
водопотребление – 1%



Проблемные вопросы при эксплуатации энергооборудования

- Морально устаревшее оборудование (система теплоснабжения и электроснабжения п/п БЛПУ);
- Заключение договоров с поставщиками энергоресурсов;
- Необходима замена котлов КВГА-100 в котельных КС.

СПАСИБО ЗА ВНИМАНИЕ

Сергей Александрович Бабкин

Инженер-энергетик 1 категории Бузулукского ЛПУМГ

Тел.: 43-248

E-mail: S.A.Babkin@ekaterinburg-tr.gazprom.ru