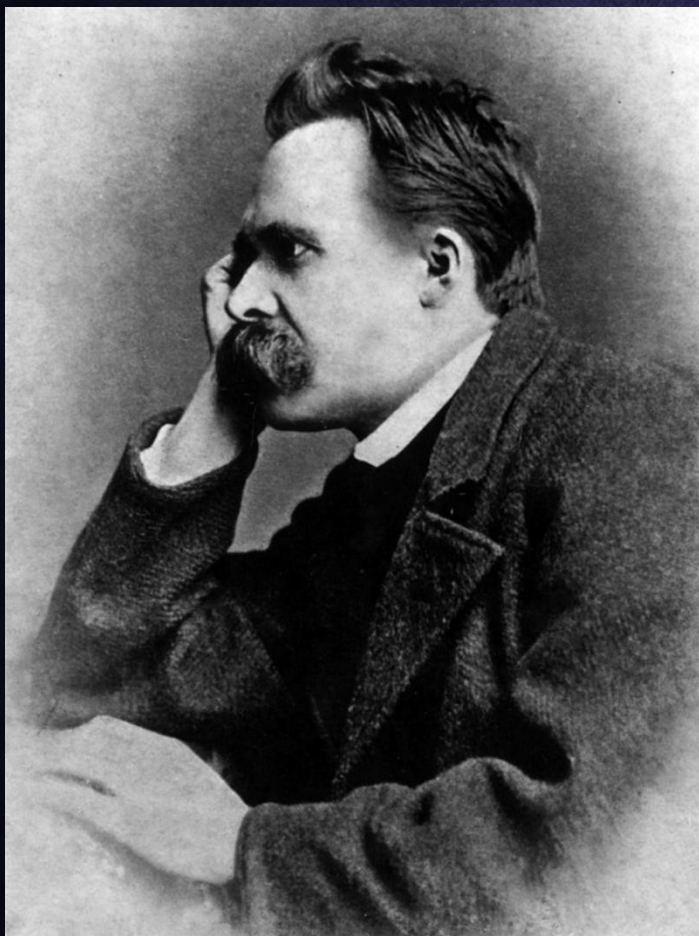




# ЧАСТЬ I. КОНЦЕПТУАЛЬНАЯ



• Моё кредо:

**«Всё что нас не убивает,  
нас делает сильнее»**

Фридрих Ницше

Интерпретация:

накопление опыта, как  
самоцель.



# ЧАСТЬ I. КОНЦЕПТУАЛЬНАЯ

- Цели управленческой деятельности: организация процесса управления таким образом, чтобы учитывалось наибольшее число разноплановых факторов.



# ЧАСТЬ I. КОНЦЕПТУАЛЬНАЯ

- Установки управленческой деятельности:
  - **Подчиненные ожидают от меня взвешенных решений;**
  - **Я ожидаю от подчиненных исполнительности;**
  - **Я чувствую уверенность в завтрашнем дне.**



# ЧАСТЬ I. КОНЦЕПТУАЛЬНАЯ

- Задачи управленческой деятельности:

Получение результата

- БЫСТРО;
- КАЧЕСТВЕННО;
- ПРОФЕССИОНАЛЬНО;
- НАИМЕНЬШИМИ ЗАТРАТАМИ.

# ЧАСТЬ I. КОНЦЕПТУАЛЬНАЯ

- Мой идеал руководителя:  
Александр Македонский  
(предположительно 20 июля 356 —  
10 июня 323 гг. до н. э.) —  
македонский царь с 336 до н. э. из  
династии Аргеадов, полководец,  
создатель мировой державы,  
распавшейся после его смерти.
- В западной историографии более  
известен как Александр Великий.
- Ещё в античности за Александром  
закрепилась слава одного из  
величайших полководцев в  
истории



Взойдя на престол в возрасте 20 лет после гибели отца,  
македонского царя Филиппа II,  
Александр обезопасил северные рубежи Македонии  
и завершил подчинение Греции разгромом мятежного города Фивы.  
Весной 334 года до н. э. Александр начал легендарный поход  
на Восток и за семь лет полностью завоевал Персидскую империю.  
Затем он начал покорение Индии, но по настоянию солдат,  
утомлённых долгим походом, отступил.

**А что сделал ты?**



# ЧАСТЬ I. КОНЦЕПТУАЛЬНАЯ

- Принципами Александра Великого были:
  - **Религиозная и культурная толерантность;**
  - **Привлечение наемной армии (ценил прежде всего профессионализм);**
  - **Образованность (ученик Аристотеля);**
  - **Стремительность;**
  - **Реформы и строительство.**
- Известно, что одну из своих величайших битв Македонский выиграл имея всего 40 000 солдат, когда противник выставил 250 000.



# ЧАСТЬ II. ПРАКТИЧЕСКАЯ

- Особенности характера руководителя (темперамент):

## *Гипертимический тип*

**Плюсы:** Это люди деловитые, изобретательные, блестящие собеседники; люди, умеющие развлекать других, энергичные, деятельные, инициативные.

**Минусы:** Они трудно переносят условия жесткой дисциплины, монотонную деятельность, вынужденное одиночество.

## *Эмотивный тип*

**Плюсы:** Им свойственно обостренное чувство долга, исполнительность. Редко вступают в конфликты

**Минусы:** Они впечатлительны, слезливы, любые жизненные события воспринимают серьезнее, чем другие люди.

# ЧАСТЬ II. ПРАКТИЧЕСКАЯ

- Особенности характера руководителя (характер):

*Демонстративный тип*

## **Плюсы:**

Характеризуется повышенной способностью к вытеснению, демонстративностью поведения, живостью, подвижностью, легкостью в установлении контактов. Им движет стремление к лидерству. Способен увлечь других неординарностью мышления и поступков.

**Минусы:** Может раздражать своей самоуверенностью и высокими притязаниями, сам систематически провоцирует конфликты, но при этом активно защищается.



# ЧАСТЬ II. ПРАКТИЧЕСКАЯ

- Особенности восприятия:

**Визуал**

**Аудиал**



# ЧАСТЬ II. ПРАКТИЧЕСКАЯ

- Методы организации и управления:

*Научный*

*Практический*

*Проблемный*



- Методы организации коммуникативного пространства:

*Декодирование*

*(обратная связь)*



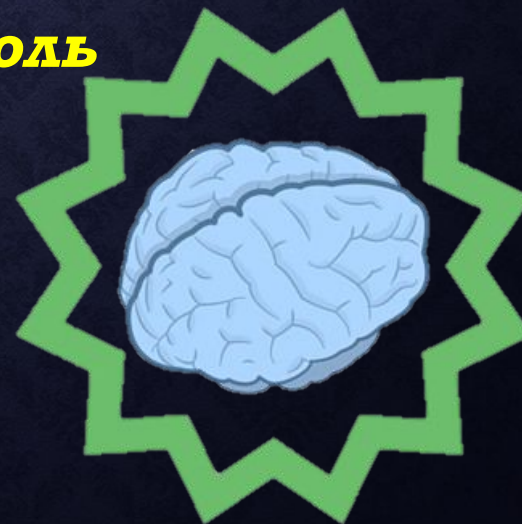
## ЧАСТЬ II. ПРАКТИЧЕСКАЯ

- Методы стимулирования трудовой деятельности:

***Большая ответственность, исполнительность,  
продуктивность – большее вознаграждение.***

- Методы контроля:

***Текущий контроль***



# ЧАСТЬ II. ПРАКТИЧЕСКАЯ

- Методы управленческой деятельности:

***Личностный контакт***

***Вытеснение***

***Властное принуждение***

- Методы сплочения группы:

***Экстремальная ситуация***

***Эффективность управления***



# ЧАСТЬ II. ПРАКТИЧЕСКАЯ

- Стиль поведения в конфликте:

***Соперничество***

***Сотрудничество***

***Приспособление***



# ЧАСТЬ II. ПРАКТИЧЕСКАЯ

- Технологии принятия управленческого решения:



*Дерево решений*

*Мозговой штурм*



# ЧАСТЬ II. ПРАКТИЧЕСКАЯ

- Важные качества эффективного руководителя:

***Пунктуальность***

***Ответственность***

***Прагматичность***

***Толерантность***

***Хладнокровность***

# ЧАСТЬ II. ПРАКТИЧЕСКАЯ

- Стиль управления:

## *Авторитарный*



Сталин



Hitler



Roosevelt

СТАЛИН

Hitler

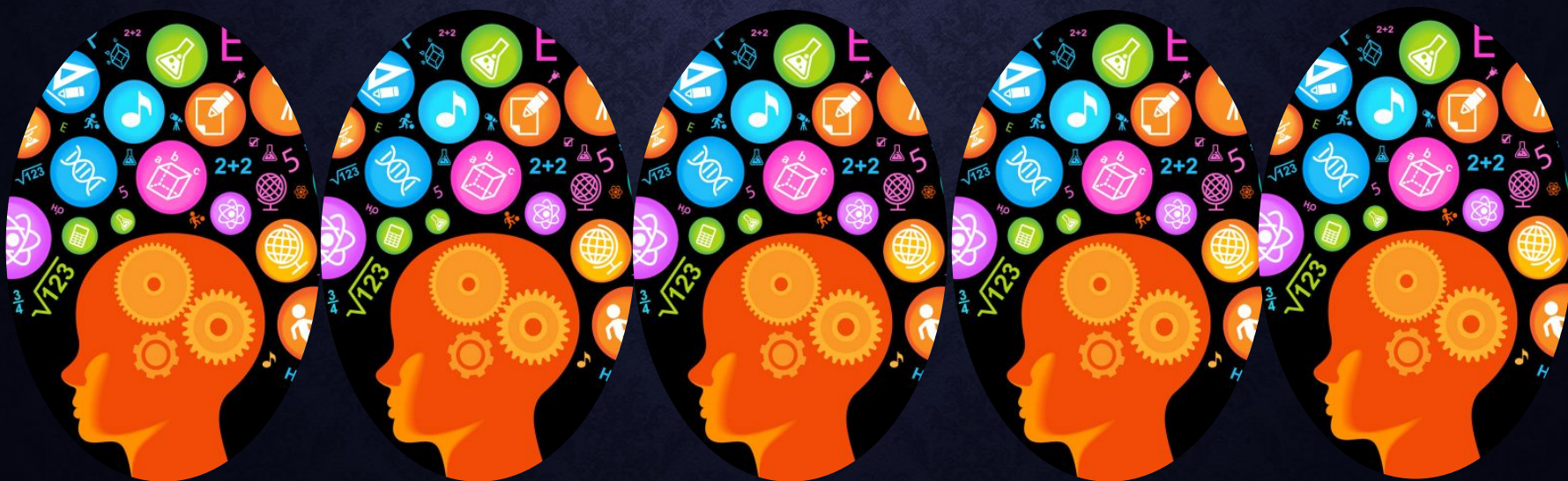
ROOSEVELT



# ЧАСТЬ II. ПРАКТИЧЕСКАЯ

- Эволюционный подход менеджмента:

## *Концепция административного управления*



**СПАСИБО ЗА  
ВНИМАНИЕ!**



Улыбнитесь ☺