

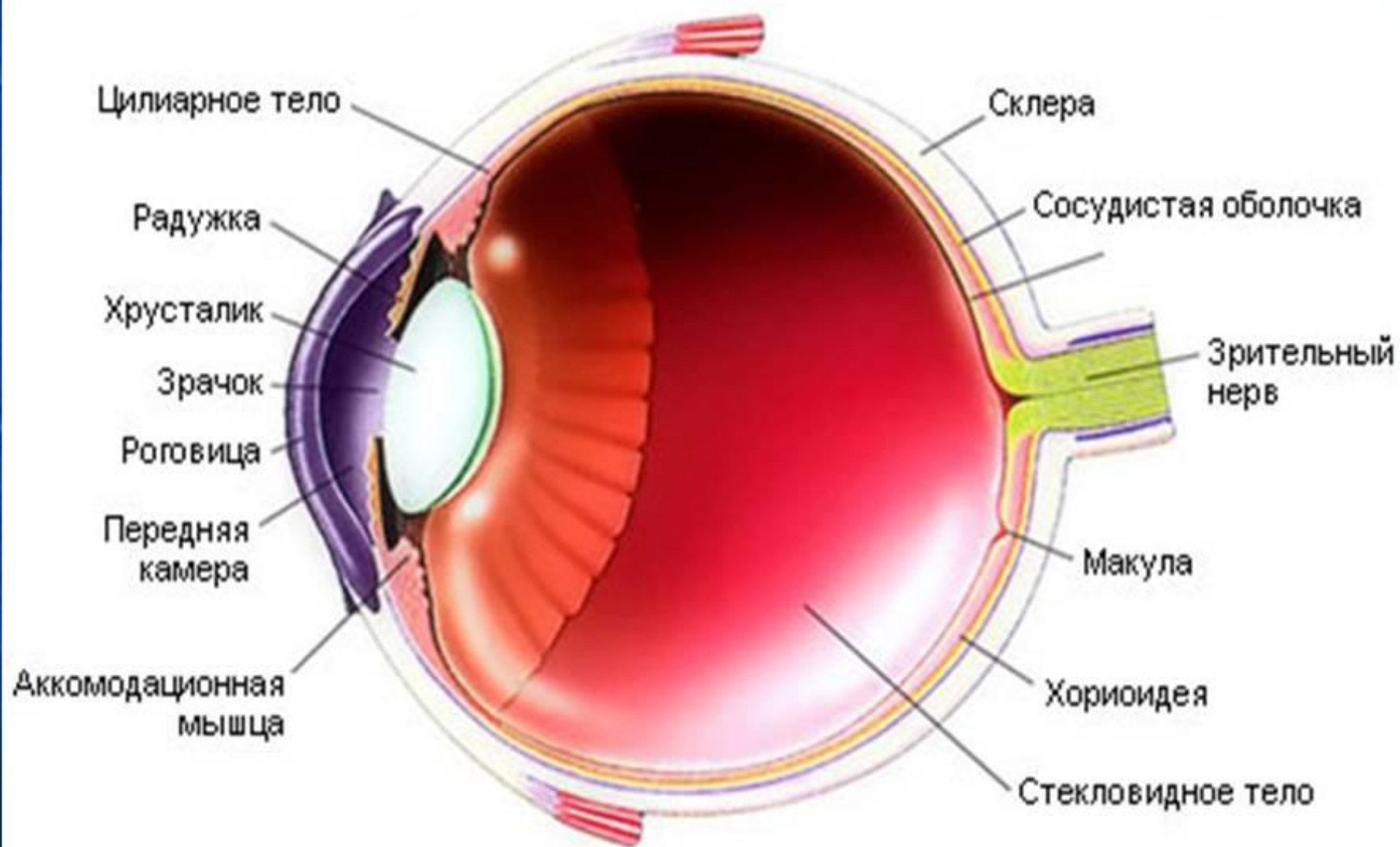
Частные методики АФК для детей с нарушением зрения



содержание

- Анатомо-физиологические особенности зрительного анализатора
- Основные заболевания
- Методические особенности АФК
- Подвижные игры и другие формы АФК

Строение глаза

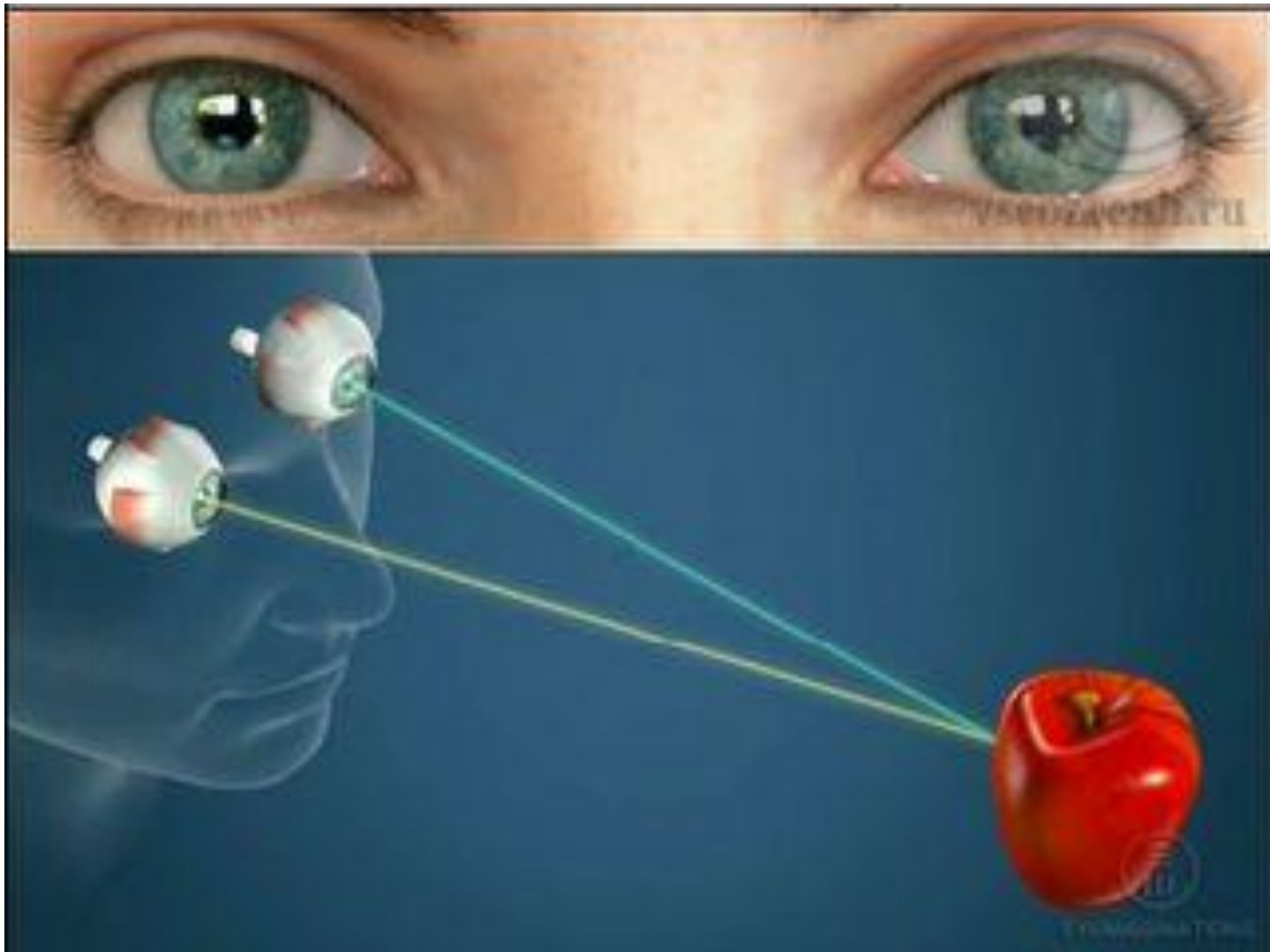


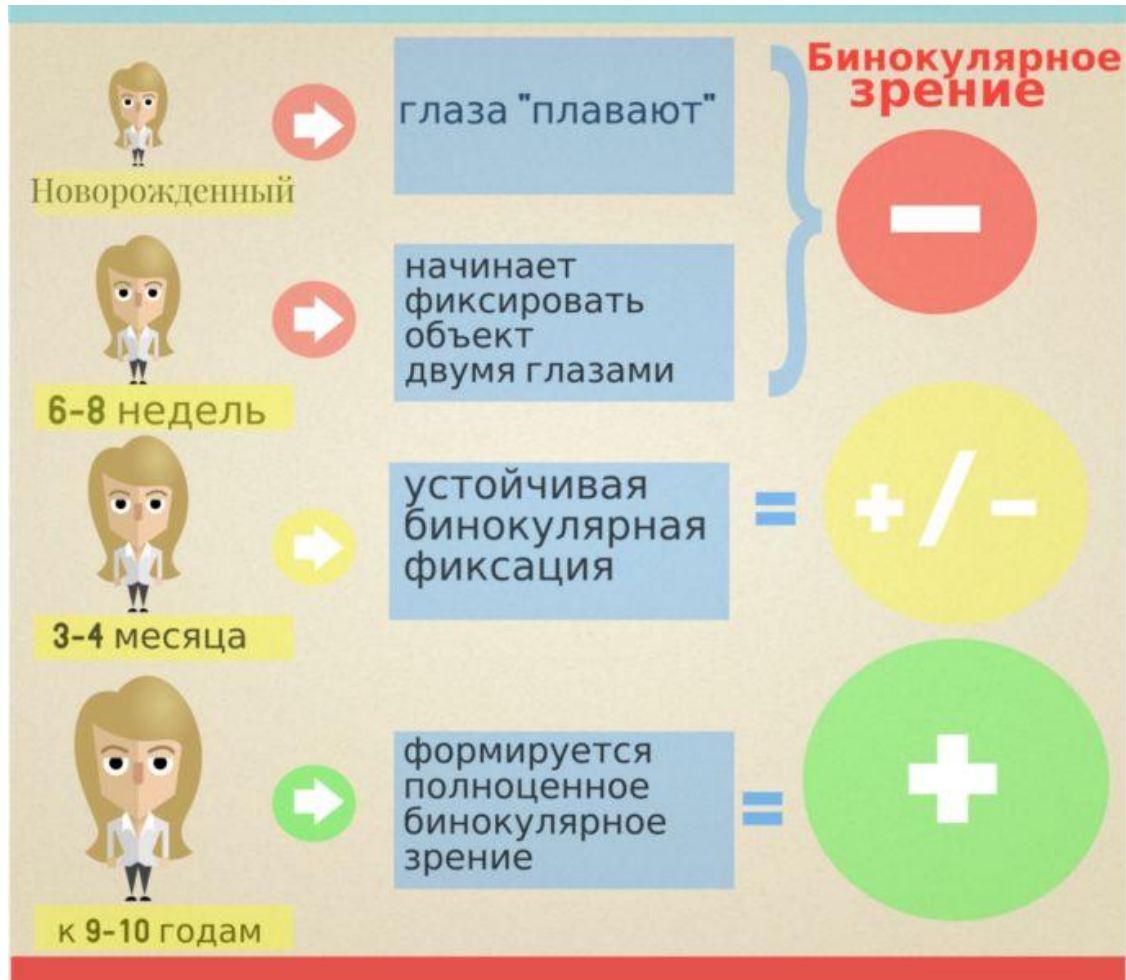


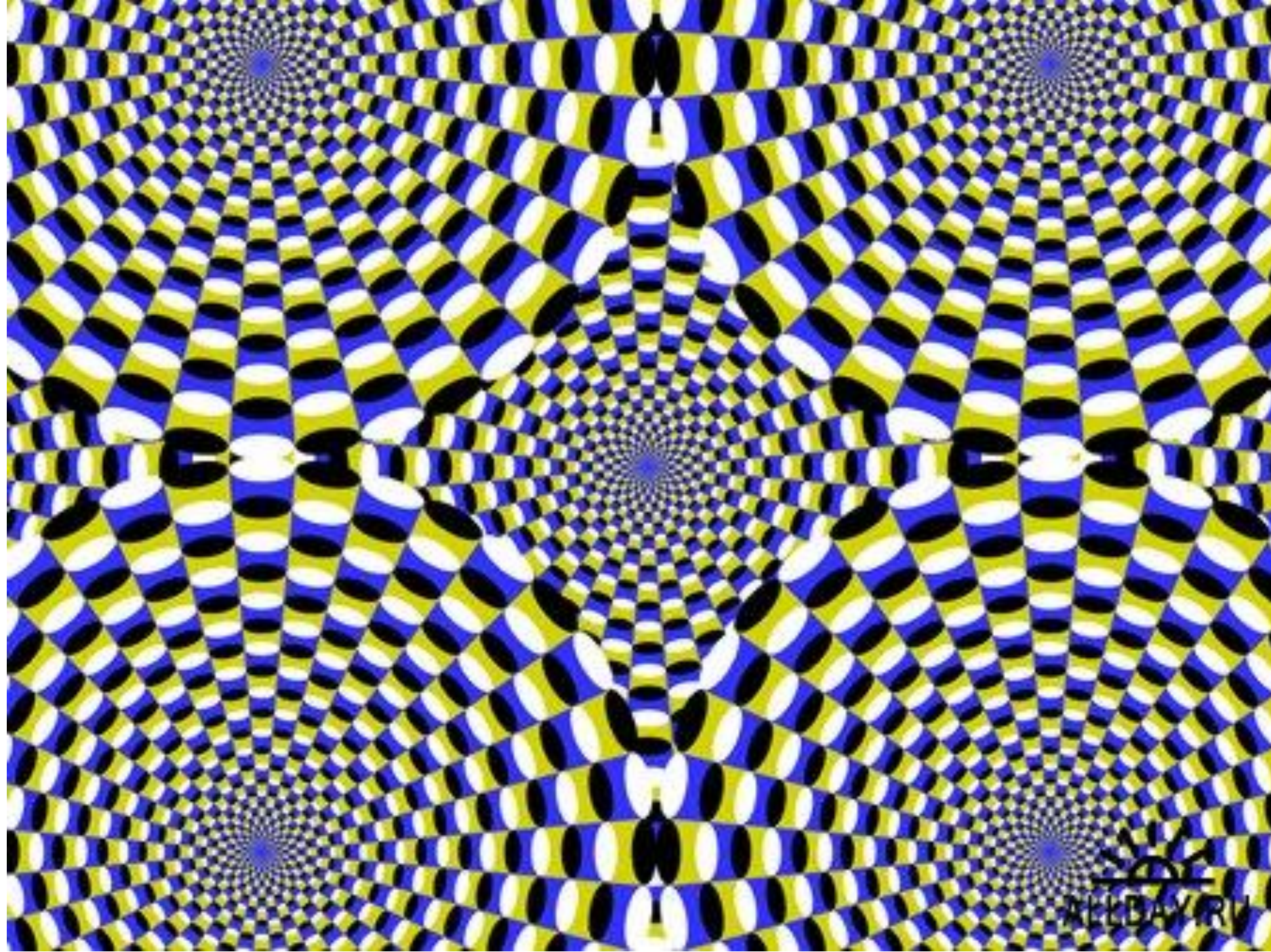
Зрительные функции

- центральное зрение
- периферическое зрение
- бинокулярное зрение
- светоощущение
- цветоощущение

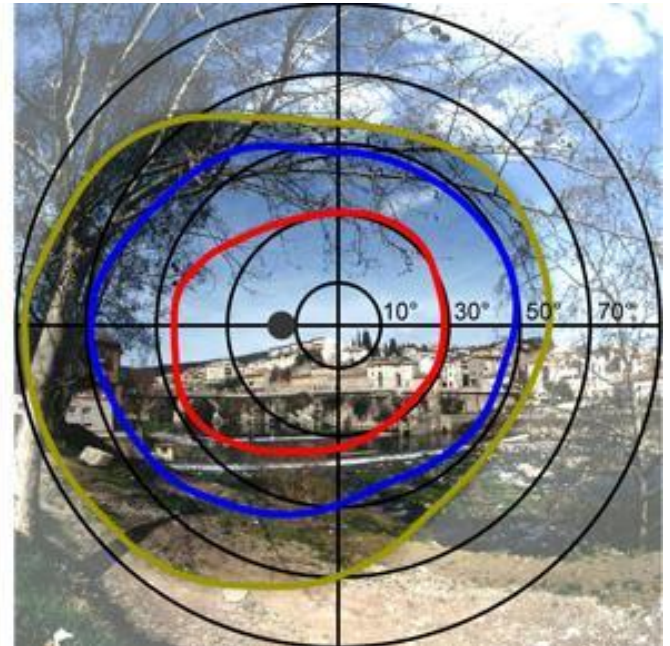
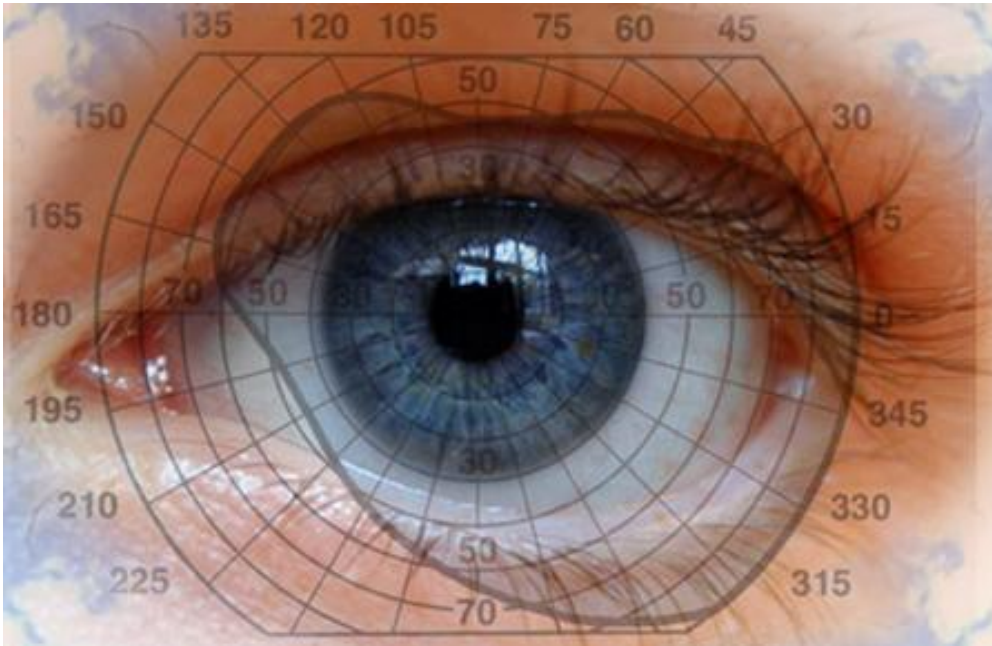


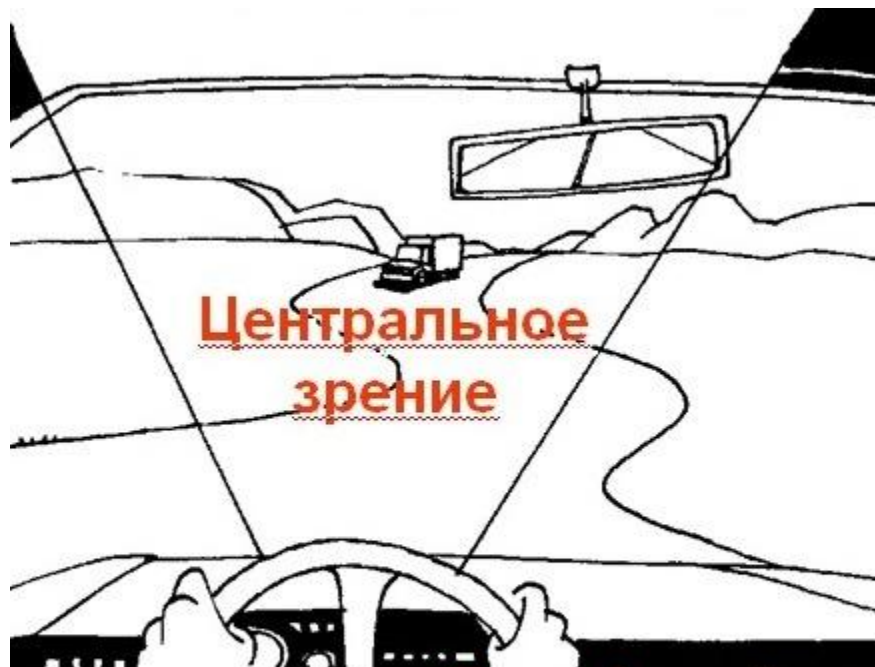






ALL DAY TV





Центральное
зрение

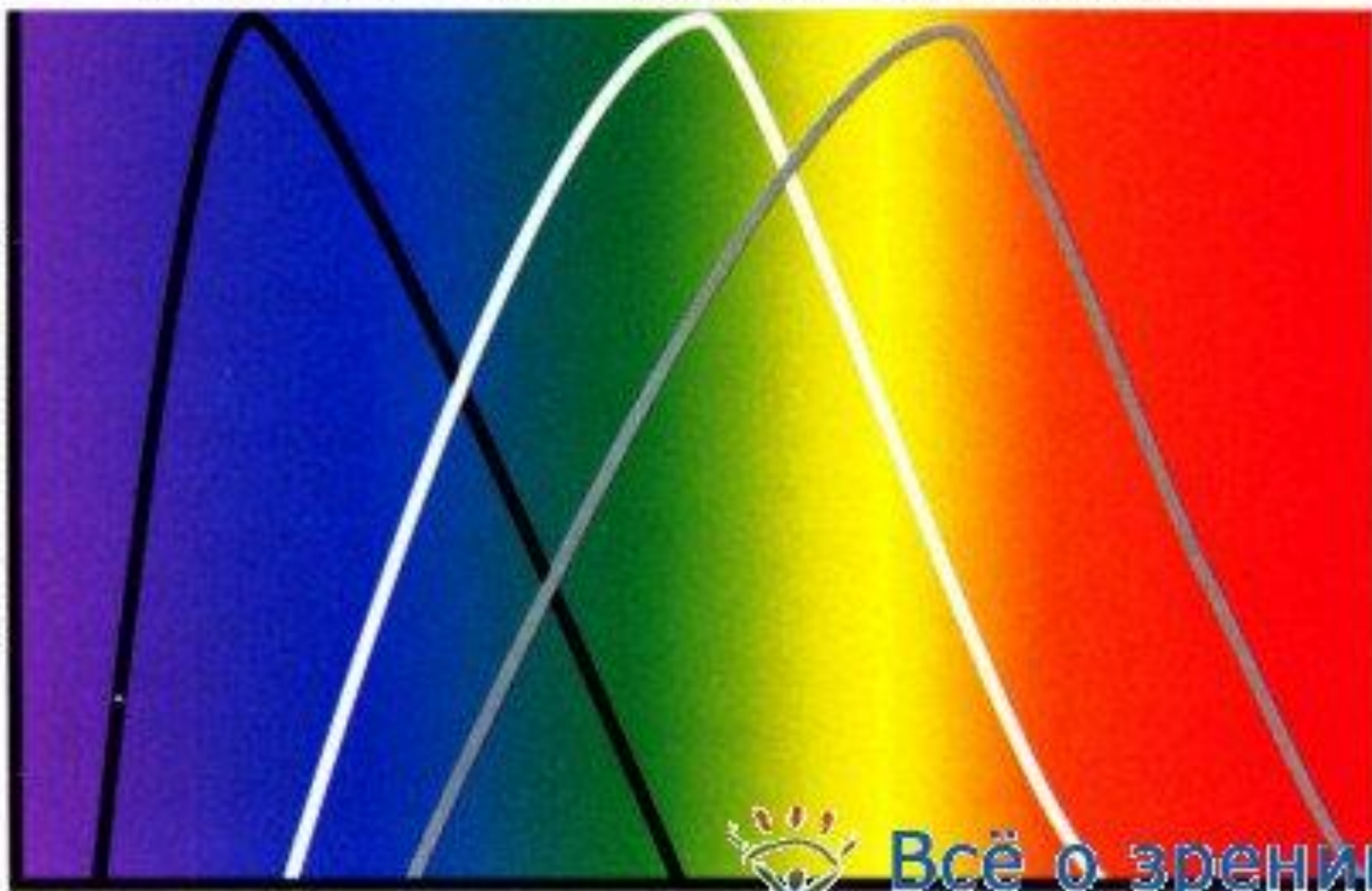
Периферийное (боковое)
зрение

Синие колбочки

Зеленые колбочки

Красные колбочки

Чувствительность к свету



Цвета спектра



Всё о зрении

www.zreni.ru

ВОСПРИЯТИЕ ЦВЕТА ЧЕЛОВЕКОМ



ИСТОЧНИК СВЕТА

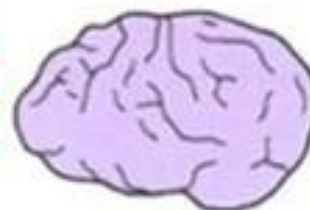


объект
(яблоко)



глаз

красный
зеленый
синий

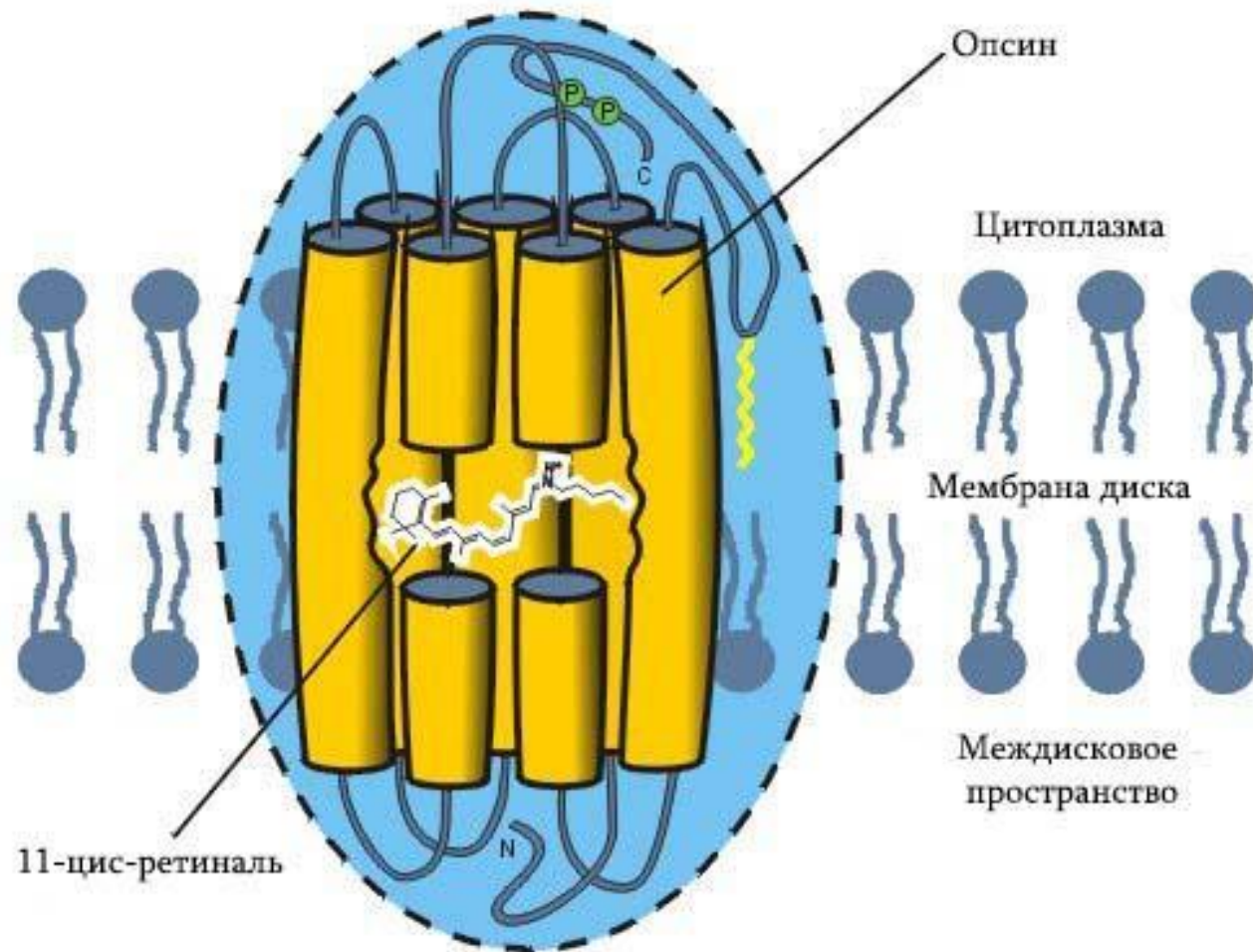


Мозг,
воспринимающий
цвет

Отраженный от объекта свет попадает на сетчатку глаза, откуда "информация" передается в мозг

на поверхности
сетчатки есть три типа
световых рецепторов





Основную часть глаза составляет глазное яблоко. Оно состоит из хрусталика, стекловидного тела и водянистой влаги.

Хрусталик имеет вид двояковыгнутой линзы.

Он имеет свойство изменять свою кривизну в зависимости от дальности предмета.

Его кривизна изменяется при помощи реснитчатой мышцы.

Функция стекловидного тела - поддержание формы глаза.

Также имеется водянистая влага двух видов: передняя и задняя. Передняя находится между роговицей и радужкой, а задняя между радужкой и хрусталиком.

Функция слезного аппарата - смачивание глаза.

Близорукость - это патология зрения при котором изображение образуется перед сетчаткой.

Дальнозоркость - патология при которой изображение формируется за сетчаткой

Заболевания глаз у детей



Врожденная слепота

Приобретенная слепота

Ребенок с нарушением
зрения

Незрячие

Тотально слепые

Дети с остаточным зрением

Слабовидящие



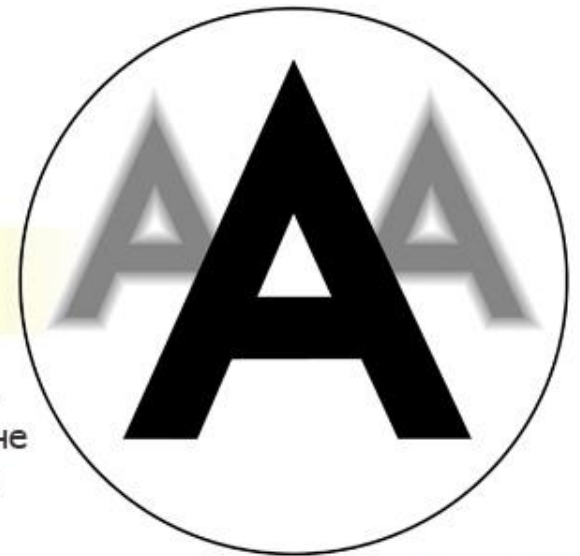


Нормальное зрение



Роговая оболочка глаза

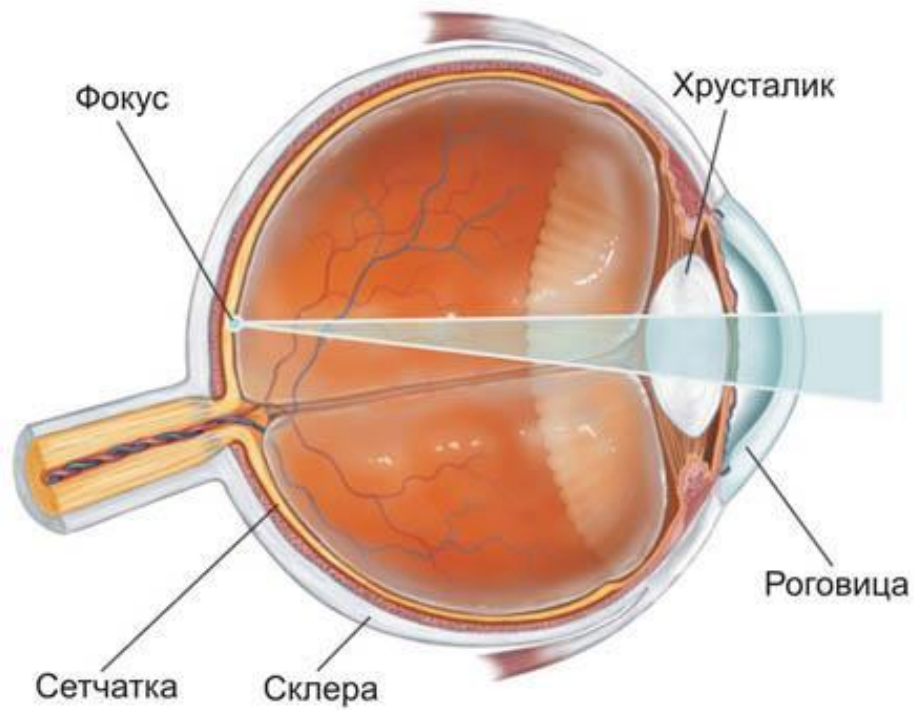
Близорукость



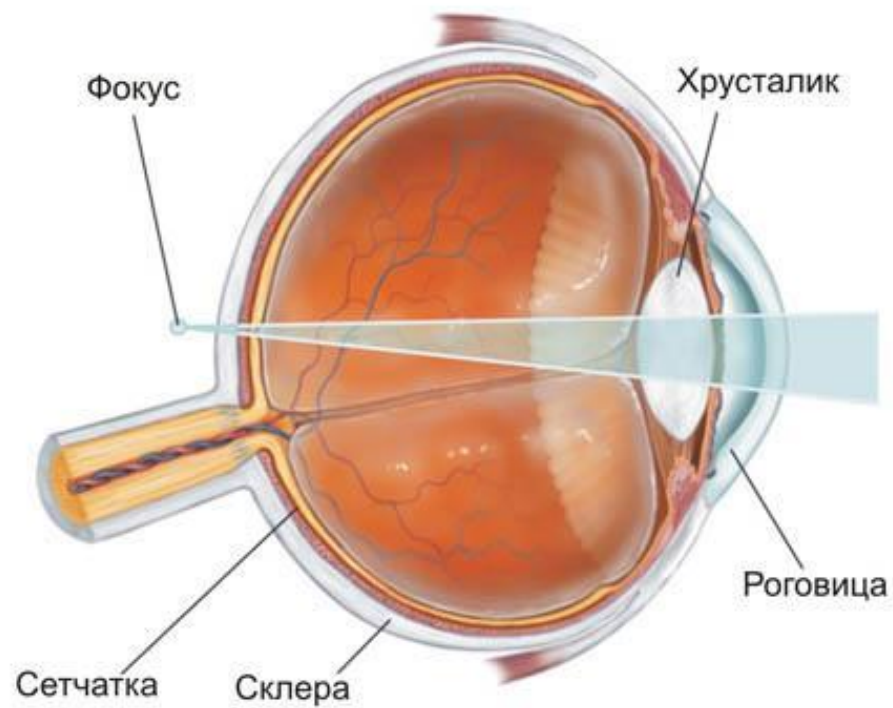
Удлиненное глазное яблоко,
поэтому цифры на заднем плане
воспринимаются размытыми



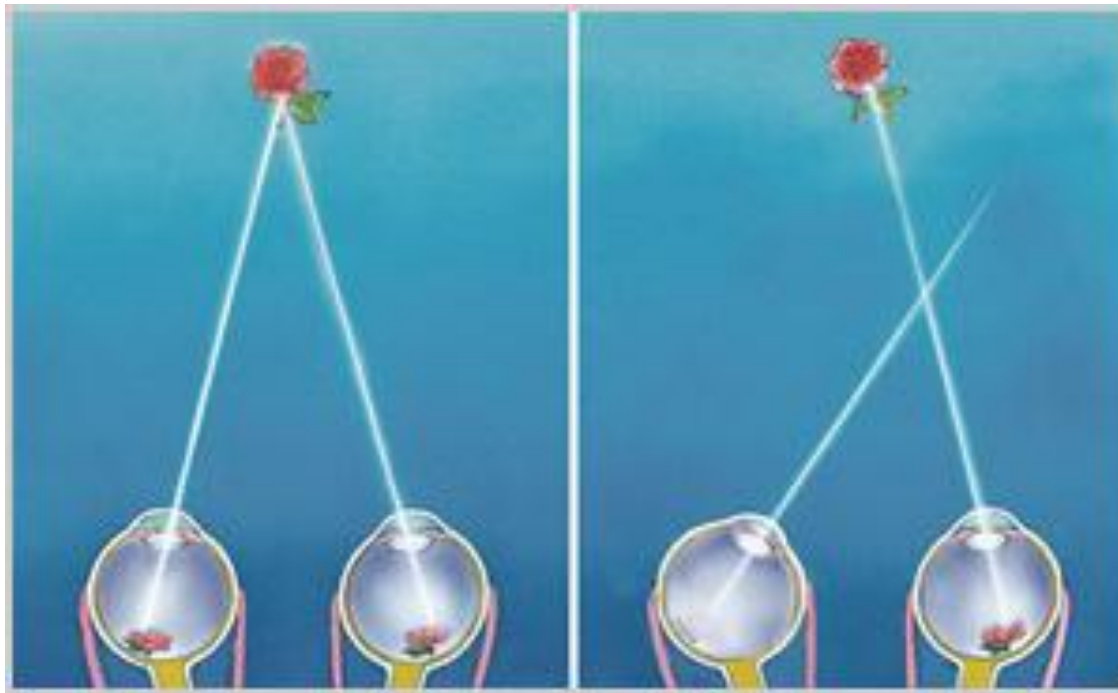
Нормальное зрение



Зрение при дальнозоркости



косоглазие



КОСОГЛАЗИЕ

содружественное



Сходящееся косоглазие



Расходящееся косоглазие

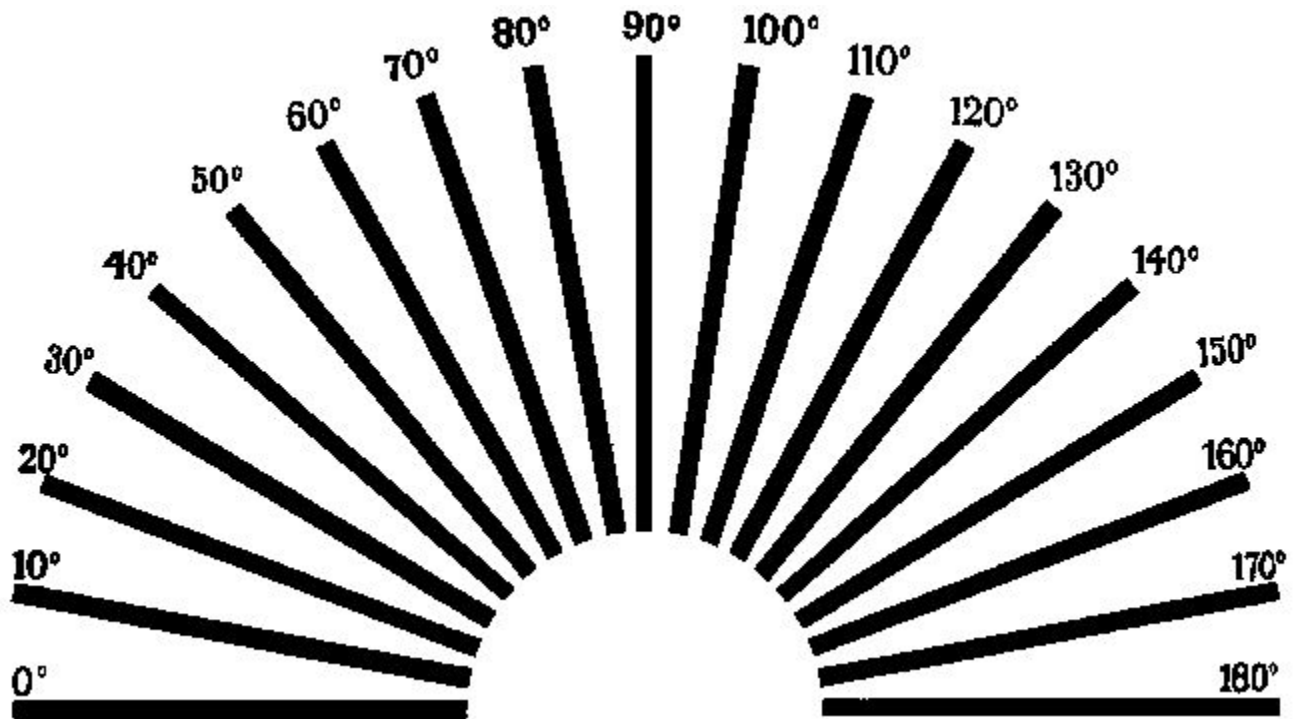


Вертикальное косоглазие

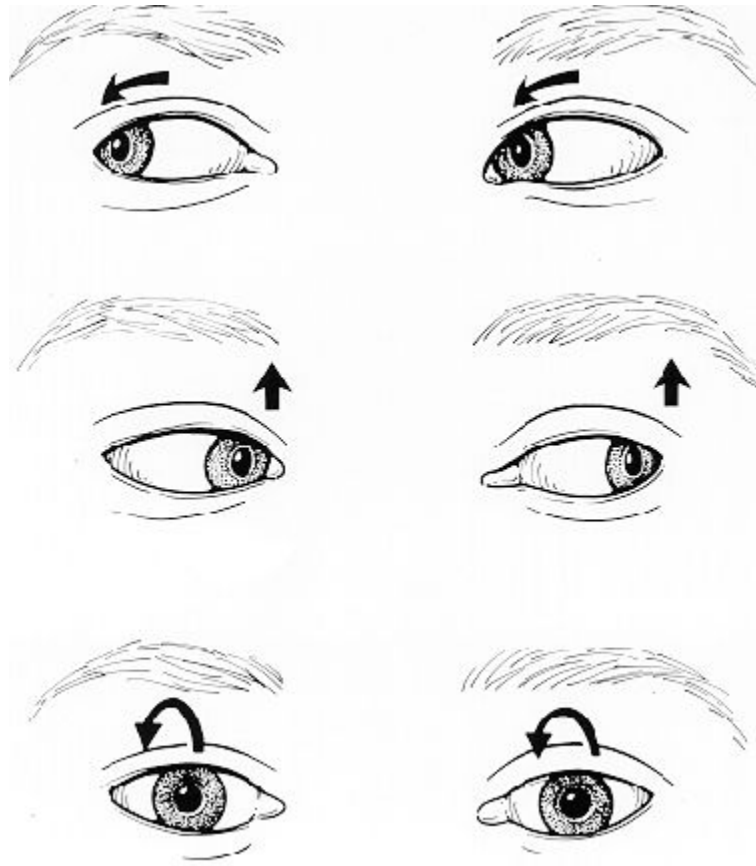
паралитическое



астигматизм



НИСТАГМ

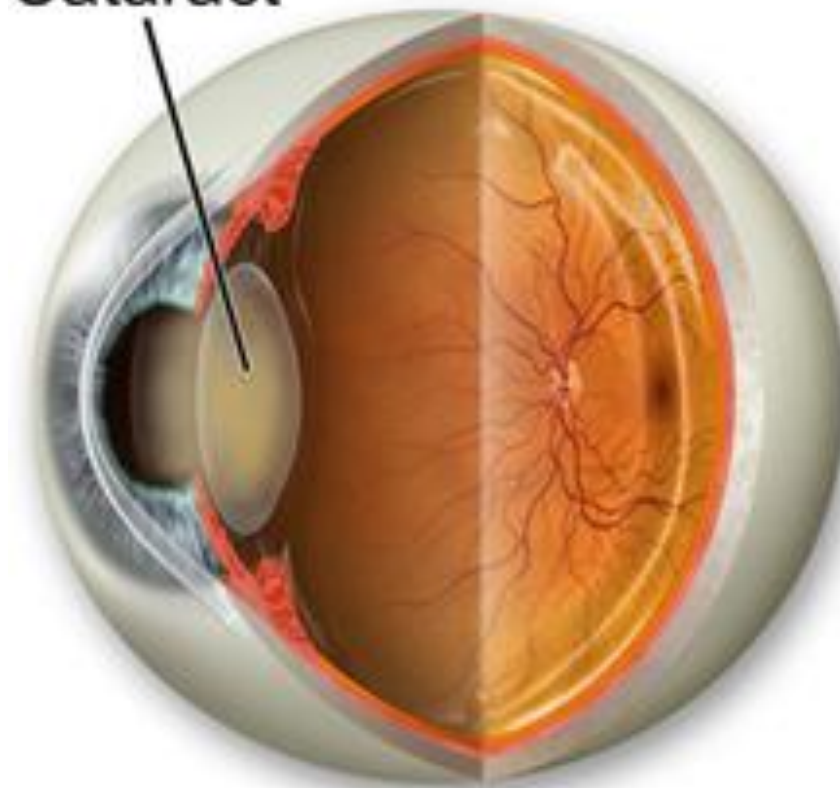


амблиопия



катаракта

Cataract



глаукома

