

05.05.2018

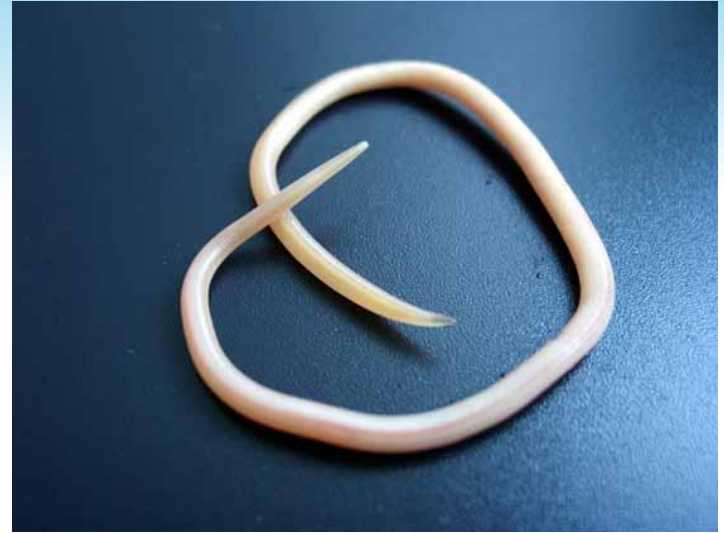
## **Черви – паразиты.**

Паразиты – животные, использующие другой организм в качестве среды обитания и питания.



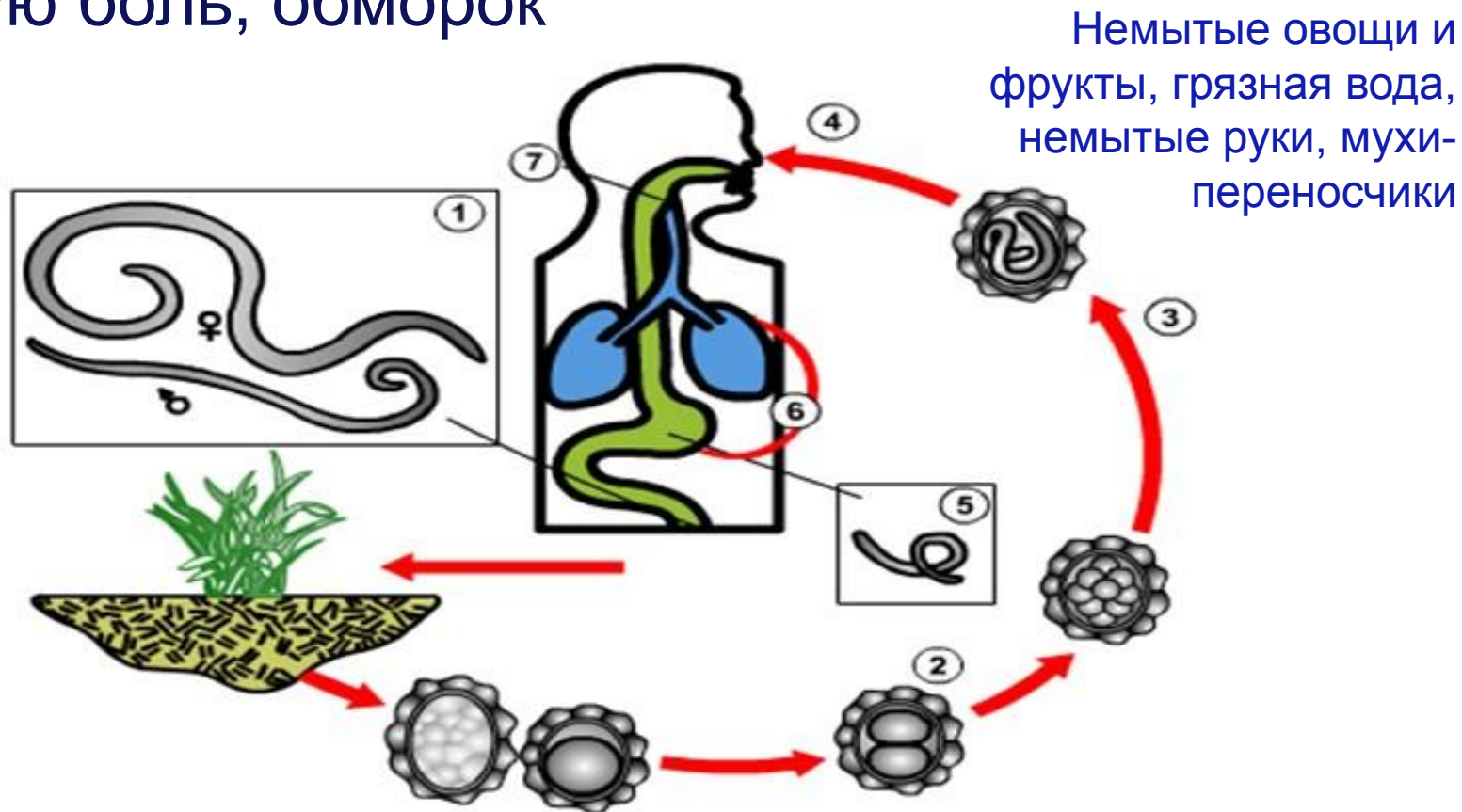
# Человеческая аскарида

- ❖ Круглый червь
- ❖ Длина до 20 см
- ❖ Тело покрыто плотной оболочкой
- ❖ Самка за сутки откладывает около 200 яиц



# Заражение аскаридами

- ❖ Отравляют организм хозяина своими выделениями
- ❖ Вызывают тошноту, расстройство пищеварения, головную боль, обморок



# Острицы

## Меры профилактики

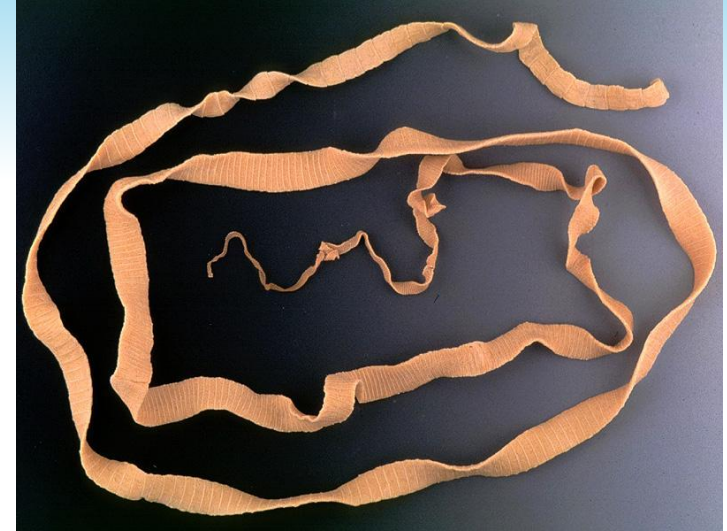
- ❖ Мытье рук перед едой или приготовлением пищи помогает предотвратить распространение остриц.
- ❖ Держите ногти короткими и чистыми, не грызите их.
- ❖ Стирайте все постельные принадлежности и пижамы регулярно.
- ❖ Ежедневно меняйте белье.
- ❖ Нужно часто пылесосить ковры и мебель.
- ❖ Несмотря на эти меры, довольно трудно избежать повторного заражения себя или распространение остриц у окружающих.



Живут в организме человека 3—4 недели

# Бычий цепень

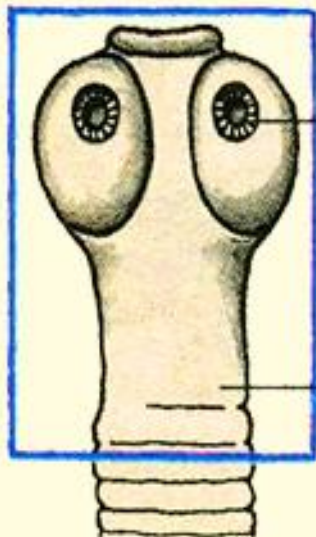
- ❖ Плоский червь
- ❖ Достигает 4-40 метров в длину, ширина — 5-7 мм.
- ❖ Срок жизни в кишечнике человека - 18-20 лет.
- ❖ За год цепень производит ~ 600 миллионов яиц, за всю жизнь ~ 11 миллиардов.





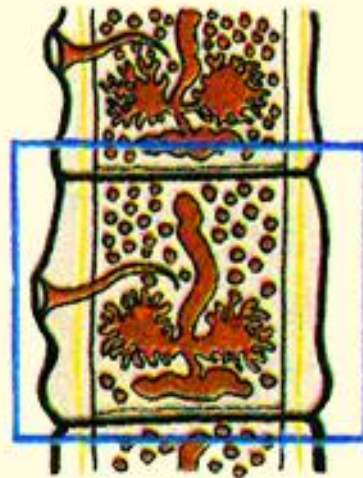
# Строение бычьего цепня

головка с присосками

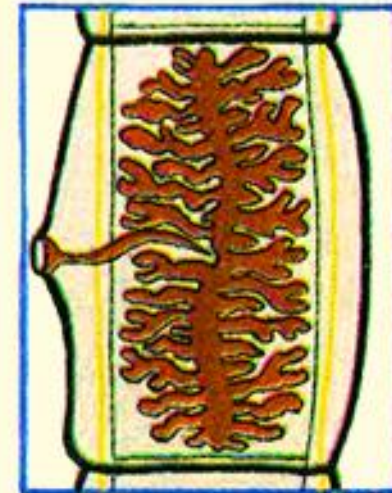


присоска

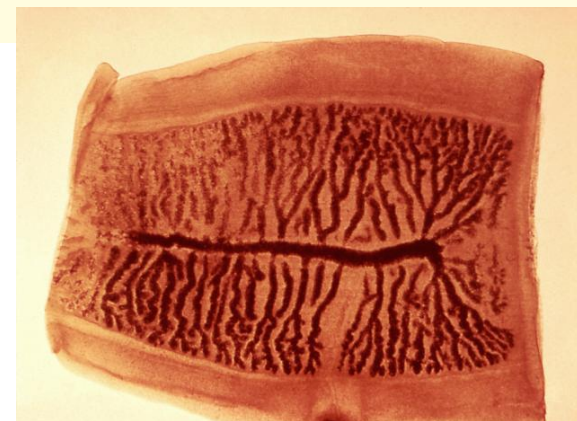
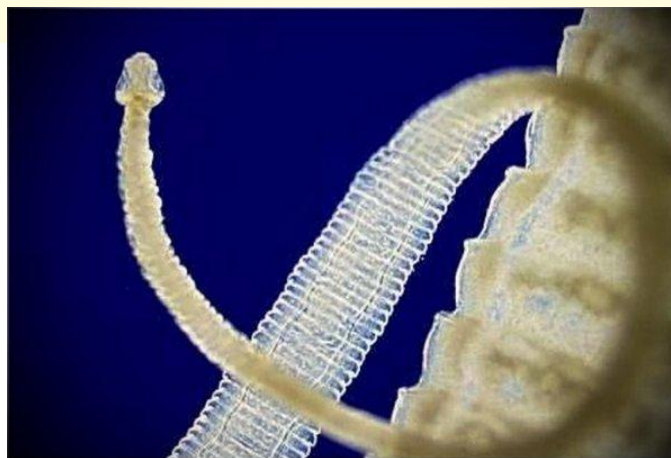
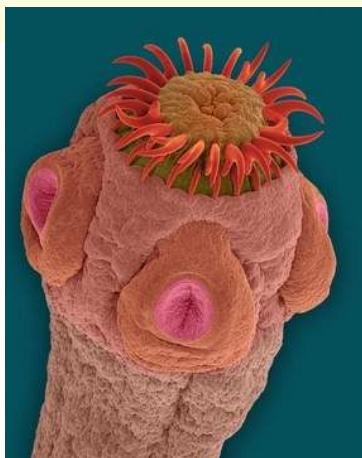
шейка



органы размножения  
в членике

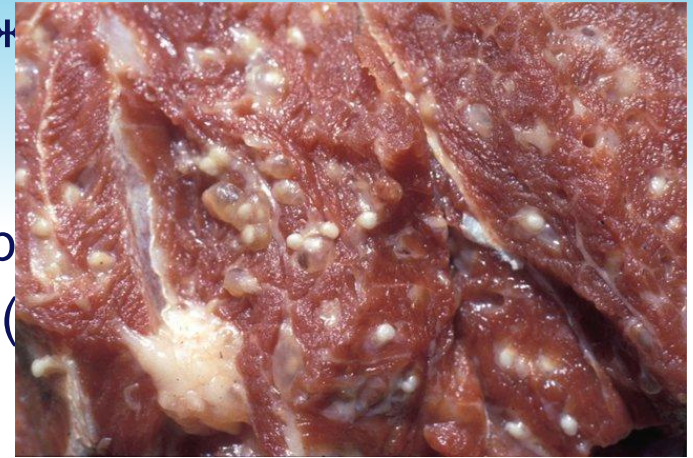


зрелый членик,  
наполненный яйцами



# Заражение бычьим цепнем

- ❖ Из организма человека членики цепня (в каждом по несколько яиц) попадают в окружающую среду
- ❖ Корова проглатывает яйца вместе с травой
- ❖ Из яиц развиваются личинки, с кровью они разносятся по телу животного
- ❖ В мышцах личинки превращаются в финны (головка червя)
- ❖ Человек съедает заражённое мясо



# Вред от бычьего цепня

- ❖ Нарушение слизистой кишечника
- ❖ Недостаток питательных веществ для человека
- ❖ Утомляемость, плохой сон, головная боль, раздражительность
- ❖ Тошнота, рвота, расстройство пищеварения
- ❖ Непроходимость или воспаление кишечника
- ❖ Развитие аллергических реакций



# Печёночный сосальщик

- ❖ Плоский червь
- ❖ Длина – до 3 см, ширина – до 1,3 см.
- ❖ Есть 2 присоски (двуустка)



# Жизненный цикл

- ❖ Взрослый сосальщик в печени коровы производит яйца
- ❖ Яйцо попадает в воду
- ❖ Личинка, развившаяся из яйца отыскивает улитку-прудовика и внедряется в неё
- ❖ Внутри прудовика сменяются 2 поколения личинок
- ❖ Новые личинки покидают улитку и прикрепившись к траве, превращаются в цисту
- ❖ В организме окончательного хозяина личинка поселяется в печени и превращается во взрослого сосальщика



# Вред от сосальщика

- ❖ воспаление и закупорка печеночных протоков, разрушение печени.
- ❖ повышение температуры, нарушение функции желудочно-кишечного тракта, болезненные ощущения в мышцах, возможна аллергическая реакция
- ❖ боль в правом подреберье, головные боли, бессонница, повышенная раздражительность.

# Домашнее задание

❖ Стр. 15-19

Что нас спасёт?  
Гигиена!!!

