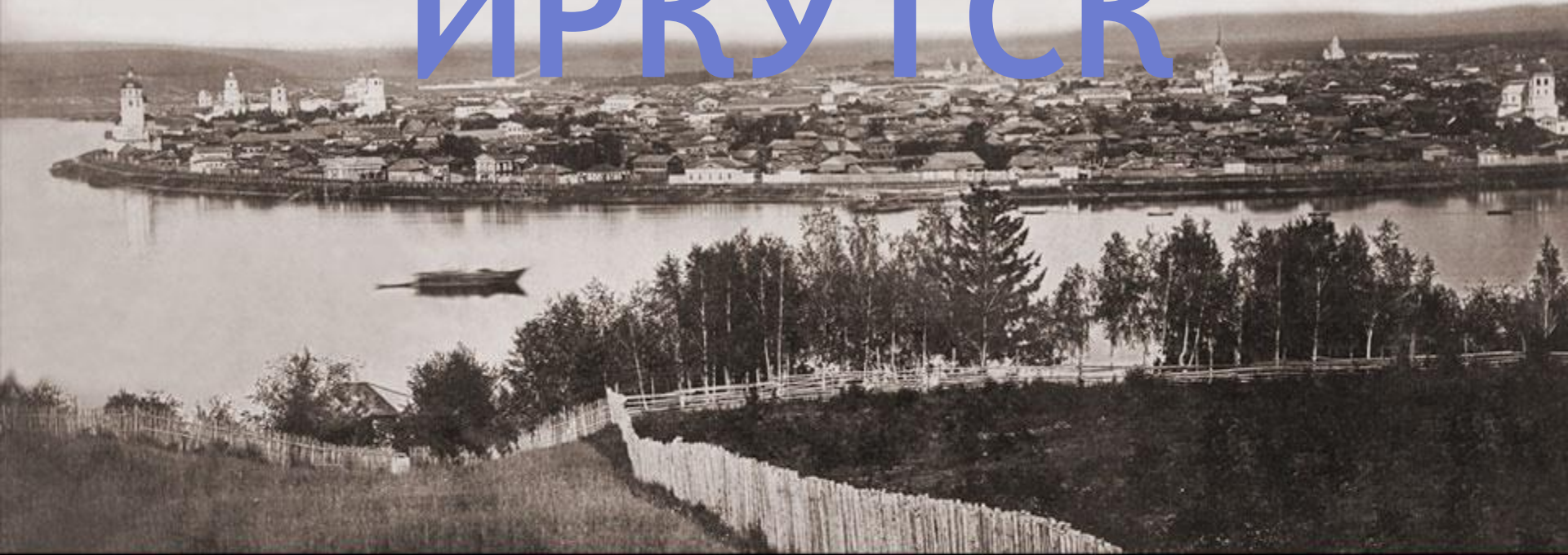
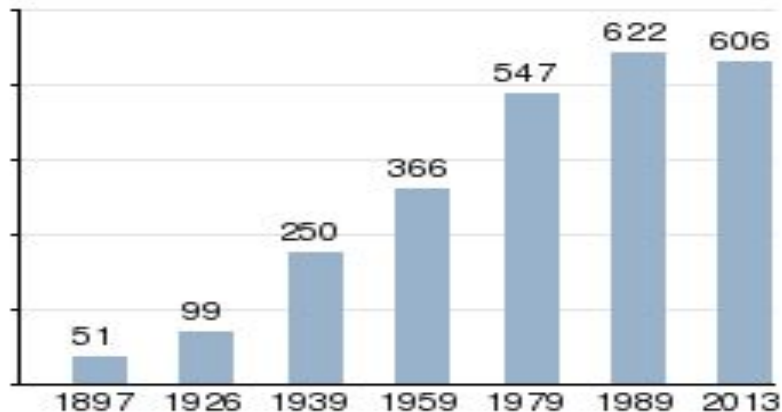


ИРКУТСК



Численность и структура населения



**Численность населения
1897—2013 гг., тыс. человек**

Если рассматривать этнический состав населения Иркутска, 87% всех проживающих в городе - русские. Порядка 3% составляют украинцы, 2% - буряты. В Иркутске также проживают многочисленные сообщества немцев, поляков и белорусов, одни из самых больших в России.

Географические особенности местности

Иркутск расположен в Восточной Сибири на берегах реки Ангары в непосредственной близости от водохранилища, образованного плотиной Иркутской ГЭС высотой до 56 метров

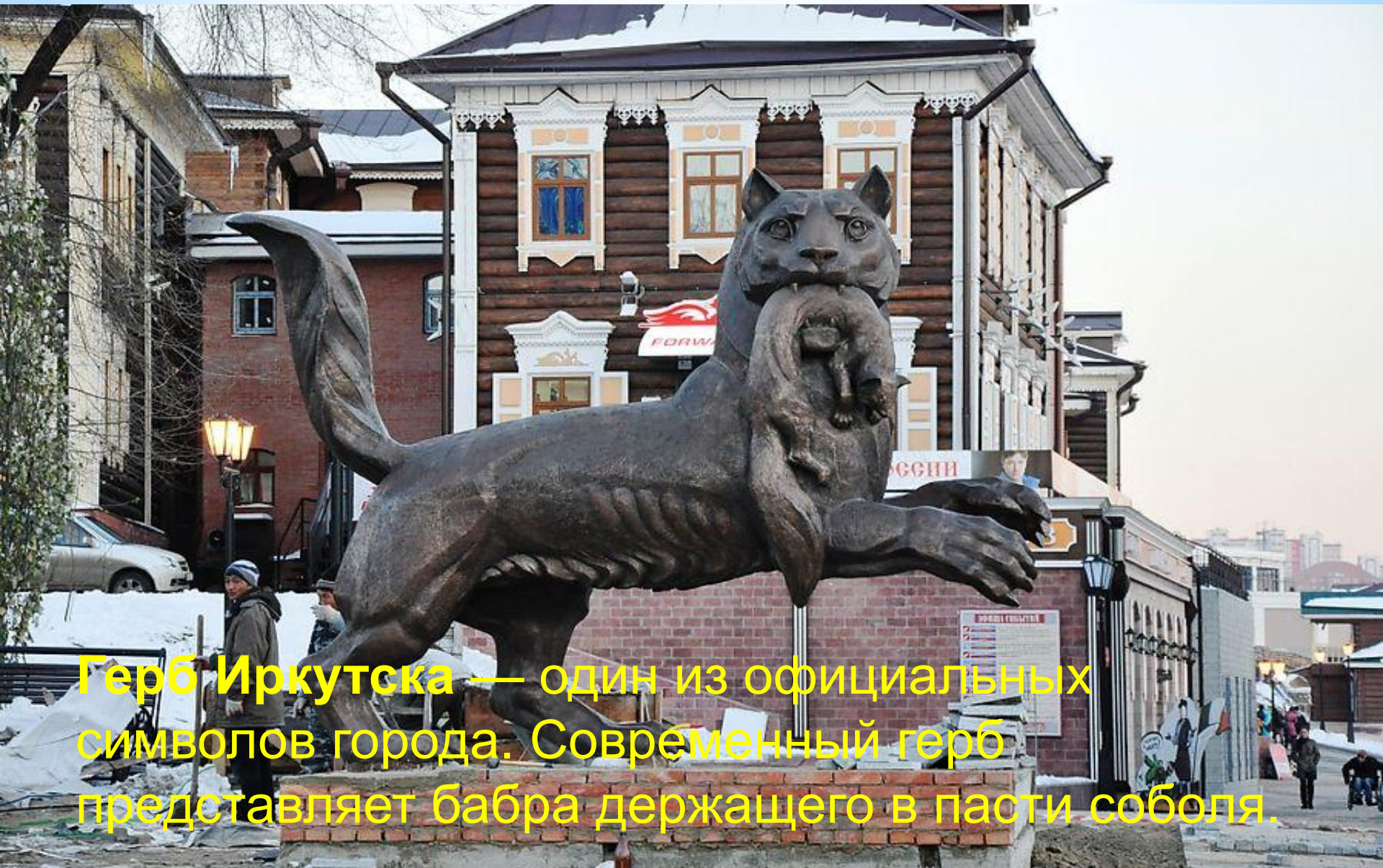
Из-за удалённости от морей климат Иркутска резко континентальный со значительными суточными и годовыми колебаниями температур воздуха. Разница летних и зимних температур может превышать 80 °С. Среднегодовое солнцесияние составляет 318 дней.

Достопримечательности



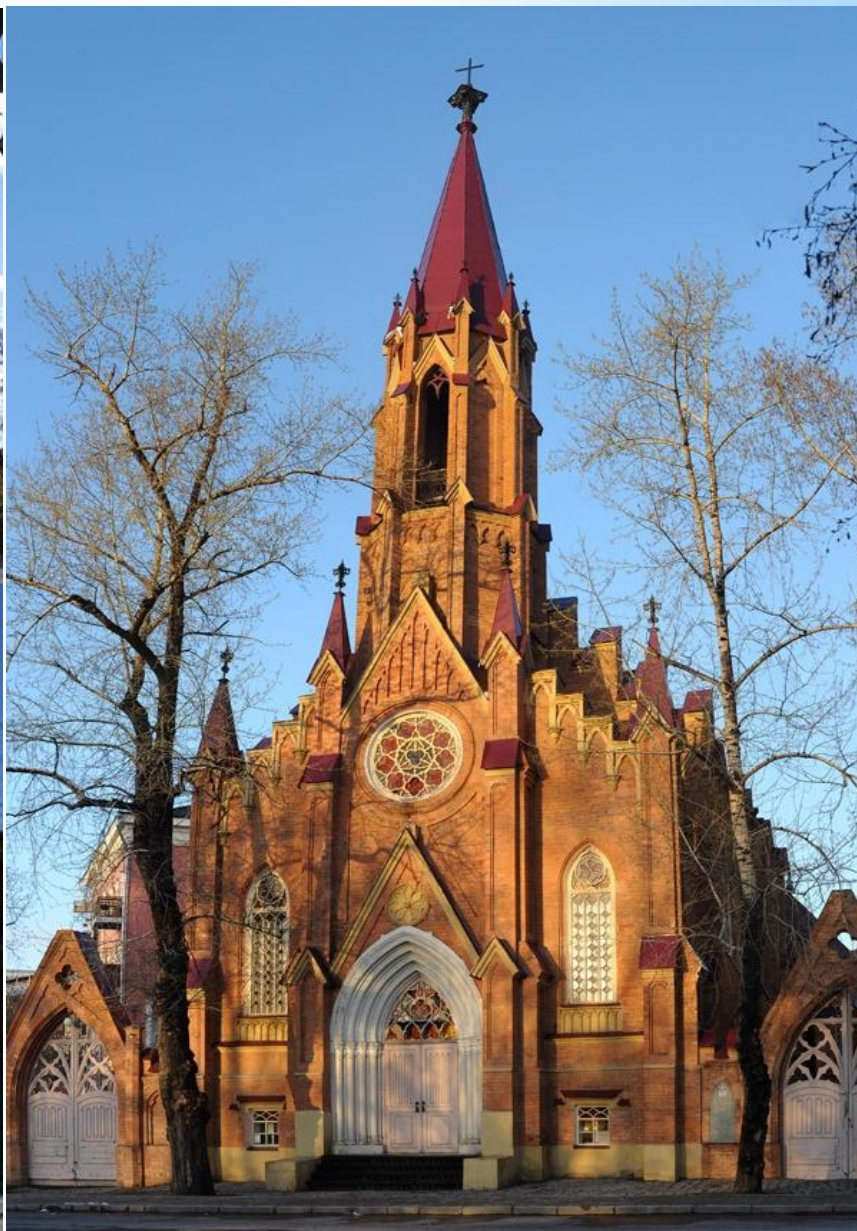
Байка́л (от бурятского *"Байгал далай, Байгал нуур"*) — озеро тектонического происхождения в южной части Восточной Сибири, самое глубокое озеро на планете, крупнейший природный резервуар пресной воды.

Герб Иркутска



Герб Иркутска — один из официальных символов города. Современный герб представляет бобра держащего в пасти соболя.

Театры и музеи Иркутска



Основные производственные объекты

- ❖ *Иркутская ГЭС*
- ❖ *Иркутский Авиационный завод*
- ❖ *Иркутский релейный завод*
- ❖ *Иркутский завод тяжёлого машиностроения*

Инфраструктура

В городе Иркутске насчитывается 22 высших учебных заведений, в том числе 15 государственных.

В высших учебных заведениях Иркутска работают несколько сот докторов наук и более двух тысяч кандидатов наук, осуществляющих подготовку студентов по 150-ти направлениям и 260-ти специальностям.

В Иркутске работает 64 крупных и средних предприятий различных видов экономической деятельности. Численность занятых в сфере производства составляет более 28 тыс. чел.

На территориях Иркутска

Иркутская потребительская кооперация объединяет в своих рядах более 130 тысяч пайщиков, обслуживает две трети сельского населения области в самых отдаленных и труднодоступных местах, в системе действует 910 розничных торговых предприятий, 50 предприятий общественного питания, 75 цехов по производству промышленной продукции, в том числе 56 хлебопекарен, восемь колбасных цехов и других предприятий по производству товаров народного потребления.

Потребительское общество «КЕДР»

общество «КЕДР»

Вид деятельности:
Розничная торговля,
ремонт бытовых изделий
и предметов личного
пользования.

Оптовая торговля
цветами и другими
растениями

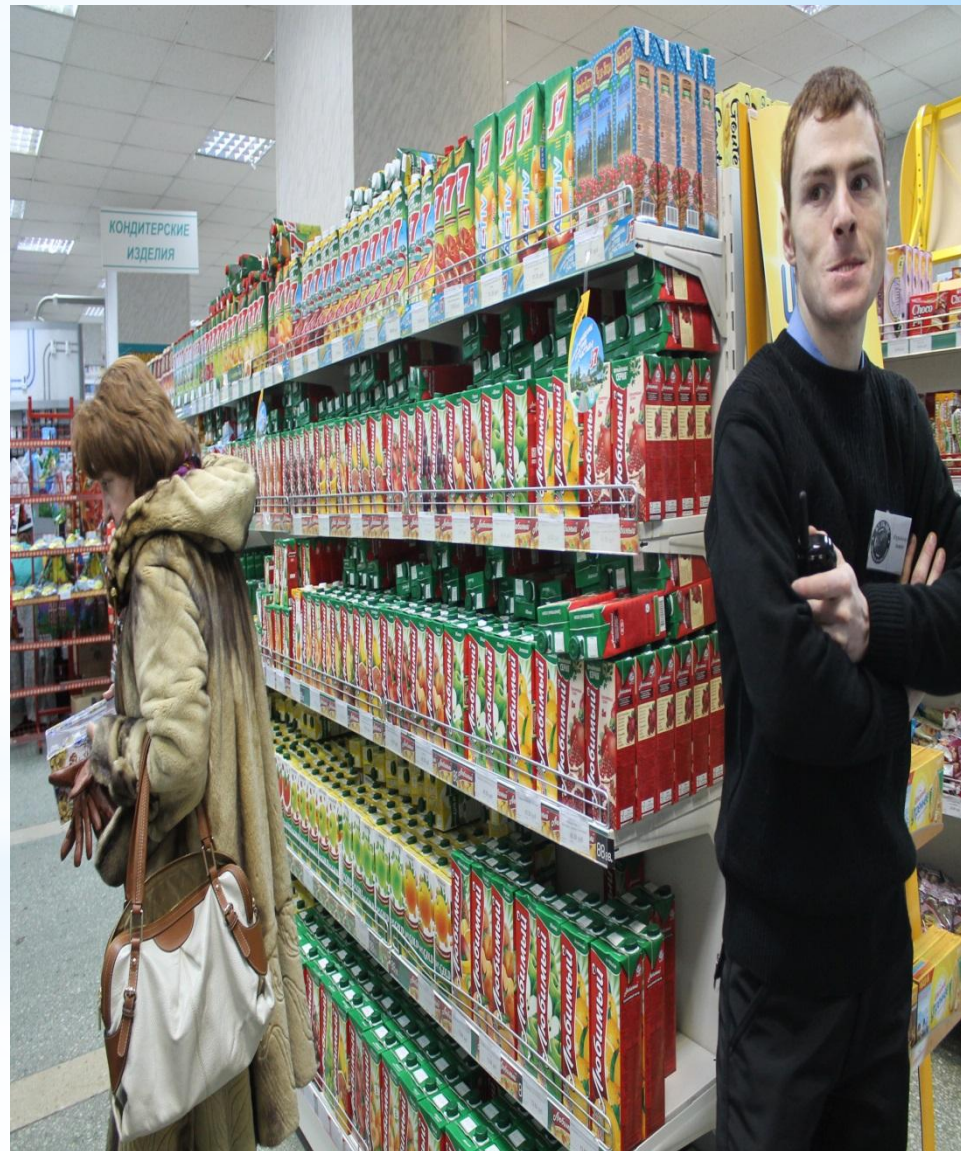
Тип собственности -
собственность
потребительской
кооперации.



Тип собственности содружественности И.П.У

- *собственность
потребительской
кооперации.*

*Организационно-правовая
форма (ОПФ) —
потребительские
кооперативы.*



Проблемы:

1. *Маленькая парковка*
2. *Большая торговая надбавка, как следствие - высокие цены.*
3. *Неудачное расположение кафетерия.*
4. *Ограниченность движения покупателей.*
5. *Недостаточно представлен ассортимент предприятий системы потребительской кооперации Иркутской области.*
6. *Требующее модернизации торгово-технологическое оборудование.*



Ближайшие конкуренты

1. *потребительское общество «Кафе на Волжской»*
2. *потребительское общество «Любава».*



Решение проблем:

1. *Расширение парковки*
2. *Введение скидочных карт пенсионерам.*
3. *Модернизировать работу кафетерия.*
4. *Грамотное расположение торгового-технологического оборудования.*
5. *Сокращение звености товародвижения.*
6. *Расширение ассортимента предприятий потребительской кооперации Иркутской области.*
7. *Привлечение местных сельскохозяйственных товаропроизводителей.*



СПАСИБО ЗА ВНИМАНИЕ!