

# ЧУМА

Выполнила: Любезнова В.Ф.

группы 31 с/д

# Из истории

Чума известна с глубокой древности. В VI веке Византийской империи чума продолжалась 50 лет и унесла 100млн человек.

В летописях средних веков описаны страшные картины свирепствования чумы: «Города и селения опустошались. Всюду был запах трупов, жизнь замирала, на площадях и улицах можно было увидеть только могильщиков».

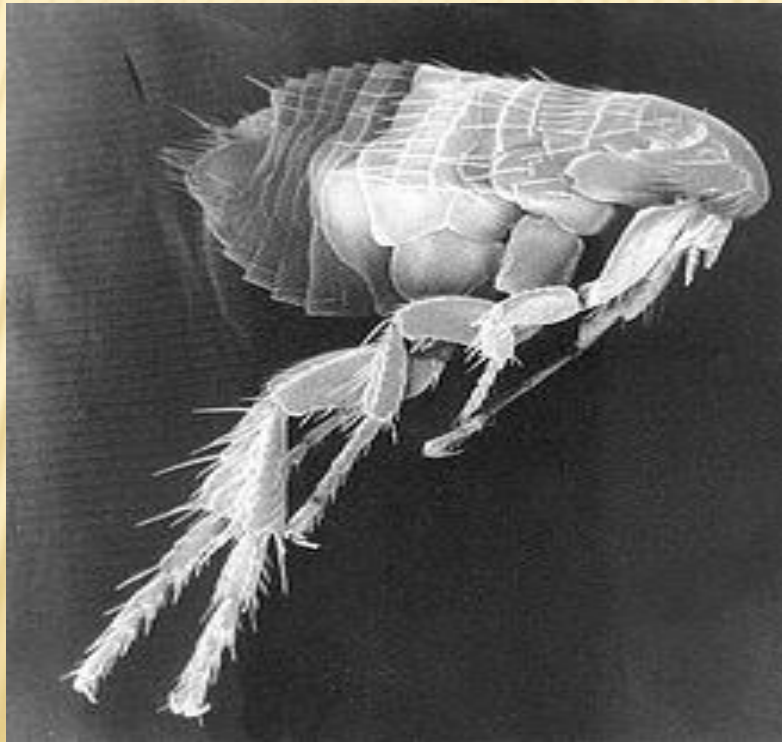
В VI веке от чумы в Европе погибла  $\frac{1}{4}$  часть населения – 10млн человек.

Чуму называли черной смертью.

- 
- ▣ **Чумá** (лат. *pestis* — *зараза*) — острое природно –очаговое инфекционное заболевание группы карантинны чинфекций, протекающее с исключительно тяжёлым общим состоянием.



- В природных очагах источниками и резервуарами возбудителя инфекции являются грызуны - сурки, суслики и песчанки. Переносчики возбудителя инфекции – блохи.



# ПУТИ ЗАРАЖЕНИЯ:

---

- Трансмиссивный;
- Контактный;
- Контактно-бытовой ;
- Воздушно-капельный;
- Алиментарный .



# MedUniver.com Все по медицине...



# СИМПТОМЫ ЧУМЫ

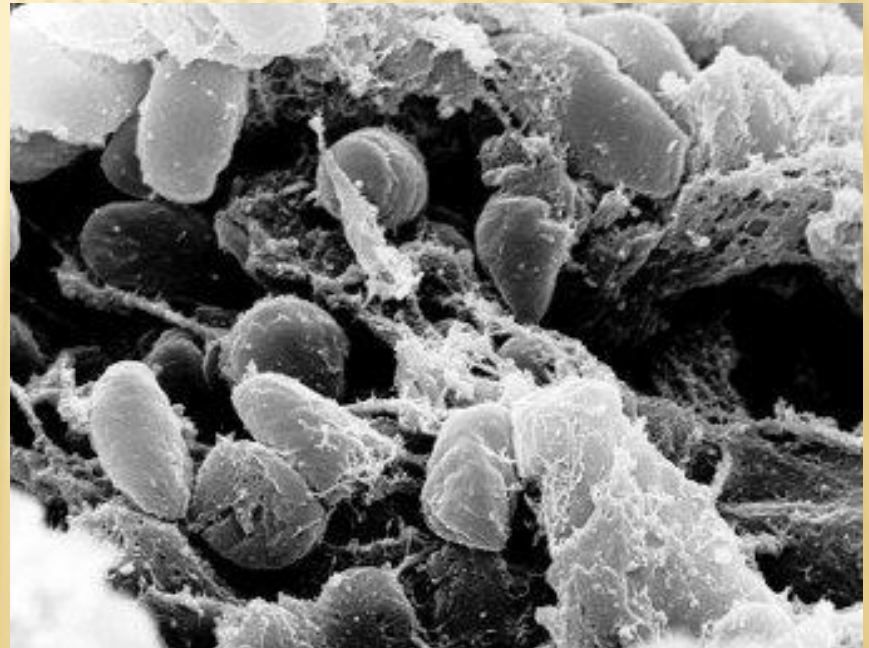
---

- Инкубационный период считается от момента внедрения возбудителя до первых клинических проявлений, при чуме этот период может длиться от нескольких часов до 12 дней.  
Начинается всегда остро, внезапно, с первых симптомов интоксикации в виде озноба, высокой лихорадки  $>39^{\circ}\text{C}$  держащейся на протяжении 10 дней



# КЛИНИЧЕСКИЕ ФОРМЫ ЗАБОЛЕВАНИЯ:

- Кожная форма
- Бубонная форма
- Септическая форма
- Легочная форма





# ЛЕЧЕНИЕ ЧУМЫ

---

1. Этиотропное лечение
2. Патогенетическое лечение
3. Симптоматическая терапия по мере проявления тех или иных доминирующих симптомов.

# ПРОФИЛАКТИКА ЧУМЫ

---

- Неспецифическая: эпидемиологический надзор за природными очагами;
- Специфические: ежегодная иммунизация живой противочумной вакциной лиц, проживающих в зонах риска или выезжающих туда.



*Medical Planet, su*  
— медицина для вас.



---

**СПАСИБО ЗА  
ВНИМАНИЕ!**