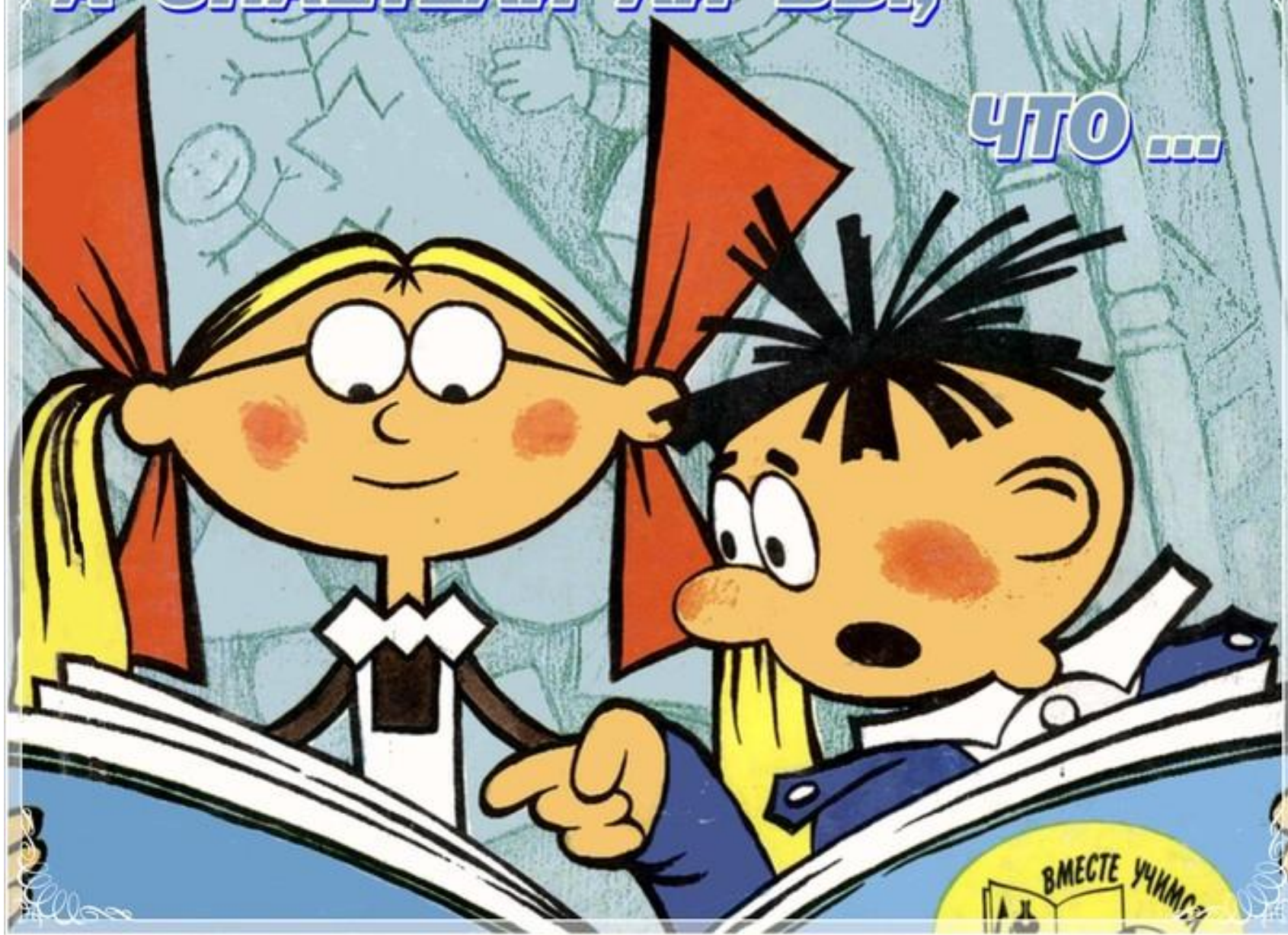


ЧУМА



А ЗНАЕТЕЛИ ЛИ ВЫ,

ЧТО ...



ЧУМА

- **Острая инфекционная болезнь, вызываемая бактериями *Yersinia pestis* и проявляющаяся в двух основных формах – бубонной и легочной. В природе чума распространена среди грызунов, от которых передается человеку при укусе инфицированными блохами. Преобладающая форма чумы у человека – бубонная чума – характеризуется воспалением лимфатических узлов (чаще всего паховых); по внешнему виду увеличенные лимфоузлы напоминают бобы, откуда и произошло название болезни: «джумма» – араб. «боб».**

Из истории

Чума известна с глубокой древности. В VI веке Византийской империи чума продолжалась 50 лет и унесла 100млн человек.

В летописях средних веков описаны страшные картины свирепствования чумы: «Города и селения опустошались. Всюду был запах трупов, жизнь замирала, на площадях и улицах можно было увидеть только могильщиков».

В VI веке от чумы в Европе погибла $\frac{1}{4}$ часть населения – 10млн человек.
Чуму называли черной смертью.

Болезнетворные бактерии

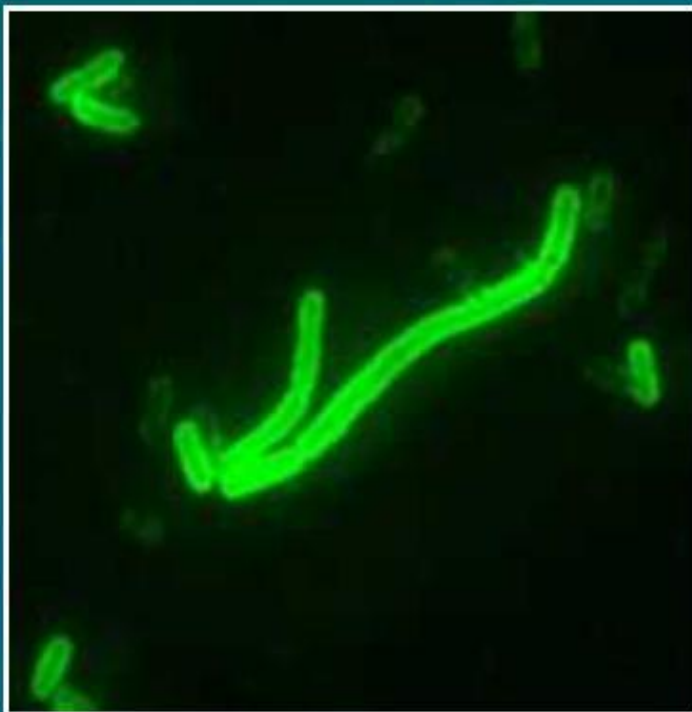


Антисанитарные условия, грязь, большая скученность людей, несоблюдение правил личной гигиены создают благоприятные условия для быстрого размножения и распространения болезнетворных бактерий. Это может вызвать эпидемию, т.е. массовое заболевание людей.



Чума – одно из самых тяжелых заболеваний – вызывают чумные палочки. Опустошительные эпидемии чумы в древности были самым страшным бедствием. Например, в 14 в. Чума проникла с Востока в Центральную Европу. Свирепствуя там, болезнь истребляла в крупных городах тысячи человек в день.

ЧУМА



Збудник –
чумна бацила
Переносчик - блохи



Исторический аспект

- В истории человечества опустошительные эпидемии чумы оставили в памяти людей представление об этой болезни как о страшном бедствии, превосходящем по нанесенному ущербу губительные для цивилизаций прошлого последствия малярии или эпидемий сыпного тифа, «косившего» целые армии. Один из самых удивительных фактов в истории эпидемий чумы – это возобновление их на огромных территориях после длительных промежутков (столетий) относительного благополучия. Три самых страшных пандемии чумы разделены периодами в 800 и 500 лет.

-
- **Некоторые специалисты считают, что первые исторические упоминания о чуме содержатся в пятой и шестой главах Первой Книги Царств, где описывается эпидемия, в которой филистимляне были поражены «наростами». Эти же авторы допускают, что «наросты» означают чумные бубоны, а «пять наростов золотых и пять мышей золотых», потребовавшихся от филистимлян, говорят о том, что уже в древности, вероятно, догадывались о связи чумы с грызунами. Принято считать, что философ и врач Сушрута, живший в Индии в 5 в. н.э., тоже знал о связи эпидемий чумы с грызунами.**

- **Считается, что случаи заболевания чумой имеют место почти в каждой стране, причем относительно высокая заболеваемость отмечается в Индии, Бирме, Вьетнаме, Бразилии, Перу, Танзании, на Мадагаскаре и Филиппинах. Восприимчивость к чуме не зависит от расы, возраста или пола. Бубонная чума чаще встречается в районах со средней температурой воздуха ниже 27°C ; при 29°C эпидемии начинают идти на убыль. Легочная форма чумы отмечается главным образом в прохладные сезоны года и встречается в основном в странах с умеренным влажным климатом. Однако в 1994 произошла вспышка легочной чумы в Сурате (Индия), расположенном в тропической части страны.**

- Бубонная чума передается паразитирующими на крысах блохами рода *Nosopsyllus* (*Ceratophyllus*) и *Xenopsylla*. Обитающие на человеке блохи *Pulex irritans* тоже рассматривается как возможный переносчик чумы. Эпидемиям чумы у человека обычно предшествуют эпизоотии (эпидемии у животных). Бубонная чума, не осложненная легочными проявлениями, обычно менее заразна и передается при укусе крысиных блох. Однако заражение чумой возможно и при непосредственном контакте с больным или с выделениями больного организма (человека или крысы). Легочная чума распространяется воздушно-капельным способом и чрезвычайно заразна.

-
- **Чума включена в группу особо опасных инфекций. Поэтому первостепенное значение имеют меры, предупреждающие ее распространение. В эндемичных районах необходимо проводить уничтожение крыс. О случаях, подозрительных в отношении чумы, нужно немедленно сообщать в местные органы здравоохранения. Больные легочной чумой должны быть сразу же изолированы от окружающих, так как эта форма инфекции наиболее заразна. Всех контактировавших с больным рекомендуется подвергнуть карантинному обследованию.**

Лечение и профилактика

- **С началом использования антибиотиков прогноз болезни стал более благоприятным, хотя абсолютно надежных средств лечения не существует. Очень важно начать лечение как можно раньше. Стрептомицин наиболее эффективен при всех формах чумы и оказывает меньшее побочное действие в сравнении с другими антибиотиками. Тем, кто отправляется в «чумные районы», рекомендуется ежедневный профилактический прием тетрациклина в период возможного заражения.**



❖ Спасибо за
внимание =)