

COLOUR BOARD

- Специфика палитры
- Основные и
- акцентные цвета
- Соотношения и комбинации
- Цветовой ритм

Контрольные вопросы

- Какому сезону соответствует данная цветовая гамма
- Какие эмоции и настроения она побуждает
- Соответствует ли данная цветовая гамма теме коллекции
- Как изменится восприятие вещей если поменять цвет
- Какие цвета в коллаже основные, какие – акцентные
- В каких пропорциях соотносятся основные и акцентные цвета
- Сколько базовых цветов использовать и в каких пропорциях
- Сколько акцентных цветов использовать и в каких пропорциях
- Как эти цвета выглядят на данной ткани и для данного силуэта
- Используются ли цветовые манипуляции усложняющие цветовое восприятие
- Определить номера пантонов



only boring people get bored



<http://colorschemedesigner.com>

The screenshot displays the Color Scheme Designer web application interface. At the top, the title "Color Scheme Designer" is prominently displayed, along with a navigation menu containing "Undo", "Redo", "Random", "Colorblind", "Color space", "Export", and "Help". Below the title, a row of icons represents different color scheme generation methods: mono, complement, triad, tetrad, analogic, and accented analogic. The "accented analogic" method is currently selected. A horizontal bar shows the generated color palette: a magenta square, a red square, a purple square, and a lime green square. Below this bar, the "Scheme ID" is shown as "4-61Tv0v0v0v0". On the right side, a dark grey box contains the text "CREATE FREE STUNNING WEBSITES GO >>".

The main interface is divided into two primary sections. On the left, a circular color wheel is shown, with "warm" and "cold" labels indicating temperature zones. The current hue is set to 319°, and the angle is 30°. Below the wheel, the RGB values are listed as "R: 71 %", "G: 0 %", and "B: 59 %", with the hex code "RGB: B40097" displayed at the bottom right of this section. On the right, a large rectangular area displays a grid of color swatches, showing various shades and tints of the selected color palette. A "Show sample text" button is located at the bottom right of this grid area.

<http://www.colorsontheweb.com/colorwizard.asp>

The screenshot shows the Color Wizard application interface. At the top, there are three sliders for Red, Green, and Blue, with a 'RANDOMIZE' button. Below the sliders is a color preview box showing a purple color and a hex code input field containing '# 491950'. To the right is the 'color wizard' logo and a color palette icon.

Below the main controls are three sections for color variations:

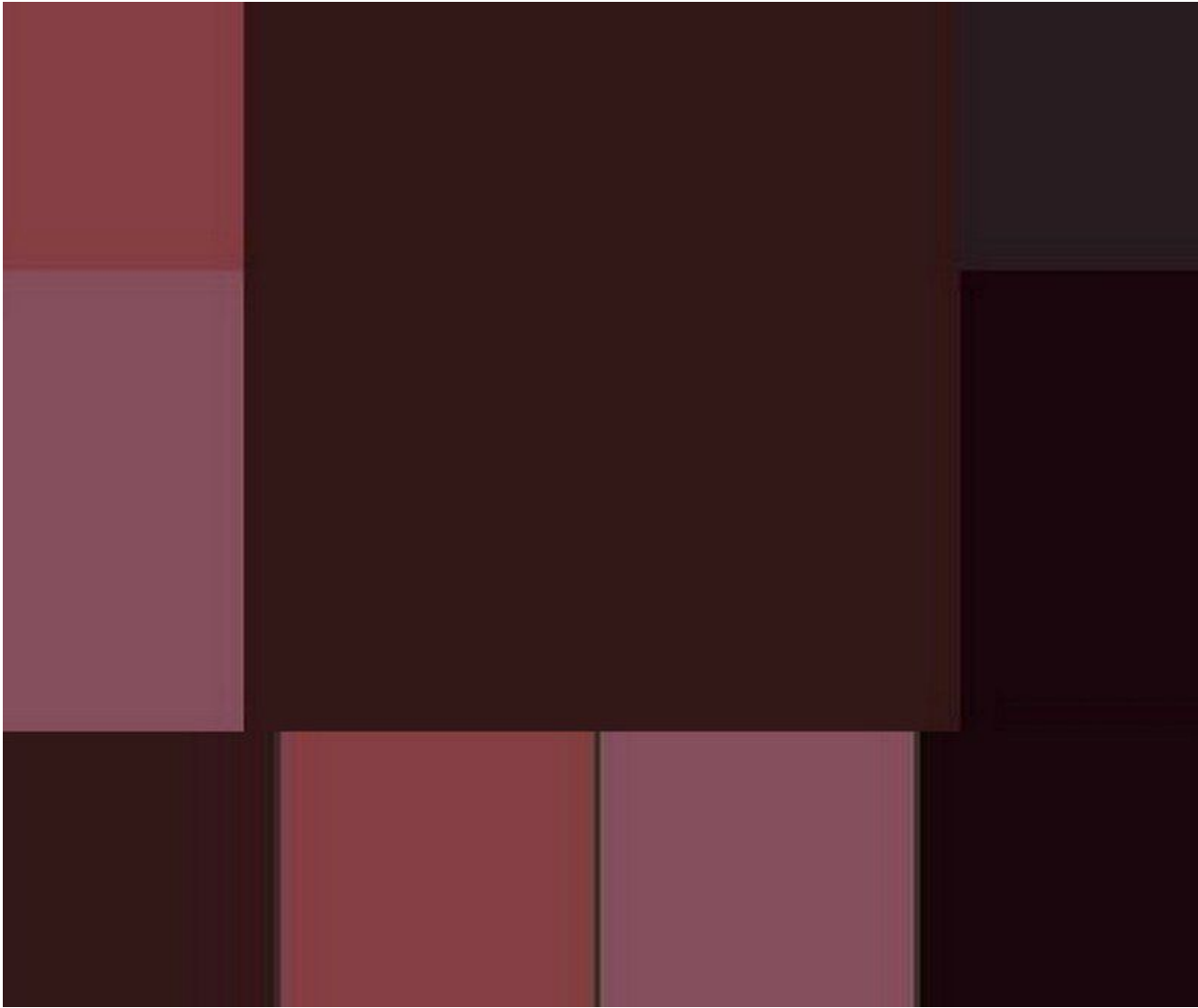
- HUE VARIATION:** A list of five color swatches with hex codes: # 2D1850, # 381850, # 491950, # 501849, and # 50183B.
- SATURATION VARIATION:** A list of five color swatches with hex codes: # 580465, # 500E5A, # 491950, # 3D2840, and # 343434.
- TINT & SHADE VARIATION:** A list of five color swatches with hex codes: # C165CF, # 8F319D, # 491950, # 020002, and # 000000.

Below these sections is a color wheel with labels for 'BASE', 'ANALOGOUS', 'TRIAD', 'SPLIT', and 'COMPLEMENTARY'. To the right of the wheel is a list of color scheme options: Monochromatic, Analogous, Triadic, Tetradic, Complimentary, and Split Complimentary.

At the bottom right, there is a 'SUGGESTED COLOR SCHEMES' section showing a 2x3 grid of color swatches with hex codes: 491950, 501844, 385018, 18502D, 343434, and 000000.

At the bottom of the interface, there is a logo for 'colors on the web' with the website URL 'www.ColorsOnTheWeb.com'. Below the logo is a copyright notice: '2000-2010 © Donald Johansson • All Rights Reserved'. To the right of the logo is a text box that says 'If you find this application useful, please consider making a small donation.' and a 'DONATE NOW' button.







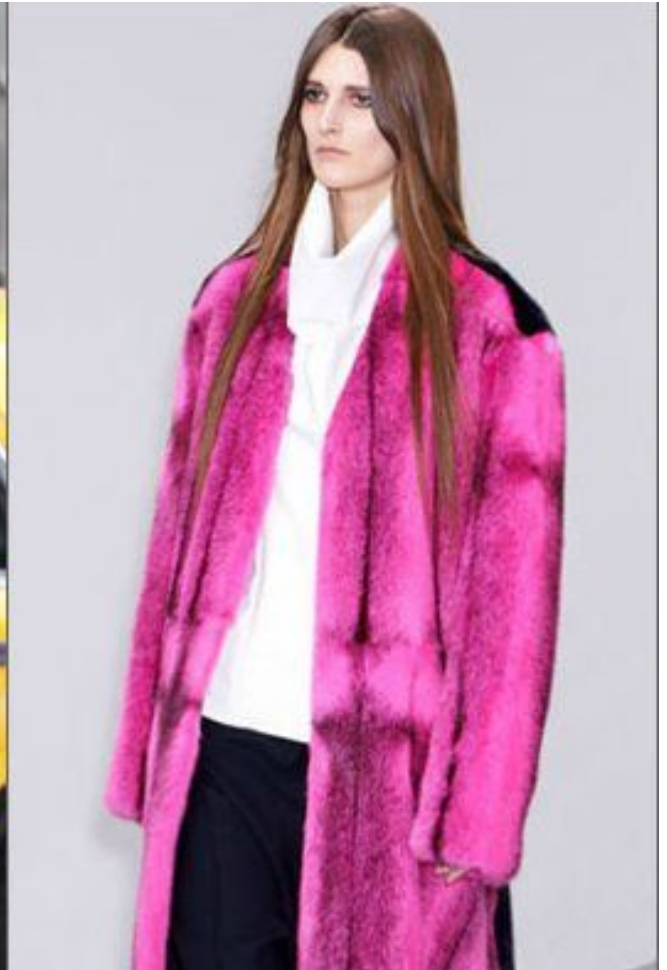






Pink Flambé

DKNY
Celine



Самые модные цветы и композиции осеннего сезона 2012-2013



Основой осенней палитры являются теплые краски: всевозможные оттенки красного, оранжевого, желтого цветов. Однако, помимо солнечных тонов, в осенних композициях используются также и холодные оттенки. Фиолетовые, синие и голубые краски модны в этом сезоне

Tangerine Tango

Akris
Narciso Rodriguez



Agatha Ruiz de la Prada 2010 Pret-a-porter





FLIP-ZONE
.COM



Яркие вязаные вещи для осени от Benetton











