

# Деловой этикет



# Сумевший создать имидж человека

---

- с привлекательным внешним видом, хорошими манерами поведения, грамотной речью, адекватно реагирующий на те или иные проявления отношения к себе со стороны других, **обретёт достойное положение в обществе.**



# КОСТЮМ

---

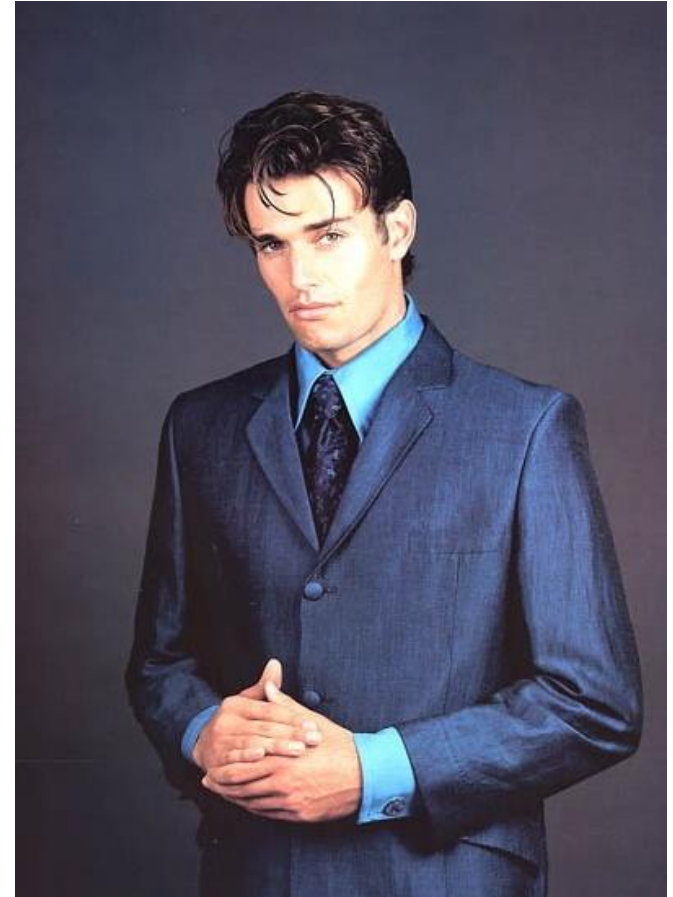
- Чтобы выглядеть официально, отдайте предпочтение двубортному костюму. Черный костюм надевают на приём, на свадебные торжества. Днём на работе приемлем клубный стиль. Чаще всего это тёмно-синий пиджак.
- Воротник пиджака должен плотно облегать шею. Воротник рубашки должен быть виден сзади чуть больше, чем на 1 сантиметр.



# КОСТЮМ

---

- В официальной обстановке пиджак должен быть застёгнут
- В застёгнутом пиджаке выступают с докладом, сидят в президиуме, входят в зрительный зал, ресторан.
- Нижнюю пуговицу пиджака не застёгивают **Н И К О Г Д А.**
- Расстегнуть пуговицы пиджака можно за столом во время приёма пищи или сидя в кресле.



# Костюм, брюки

---

- Носовой платок нужно держать в кармане брюк развёрнутым.
- Нельзя класть в верхние наружные карманы пиджаков и жакетов ручку, карандаш, очки, расчёску так, чтобы они выглядывали наружу.



Брюки сзади должны быть длиннее примерно на 3-4 см. На носке ботинка им положено чуть «переломиться» внутрь.

---

# Галстук

- Галстуки любого рисунка, цвета, размера выглядят изысканно тогда, когда не бросаются в глаза.
- Зимой повязывают галстуки тёмных тонов, летом- светлых и ярких.
- Следует помнить, что доминирующий цвет галстука обязан повторять один из его тонов.
- Галстук должен соответствовать воротнику рубашки. Когда галстук завязан, уголки воротника не должны отставать.







# Рубашка

---

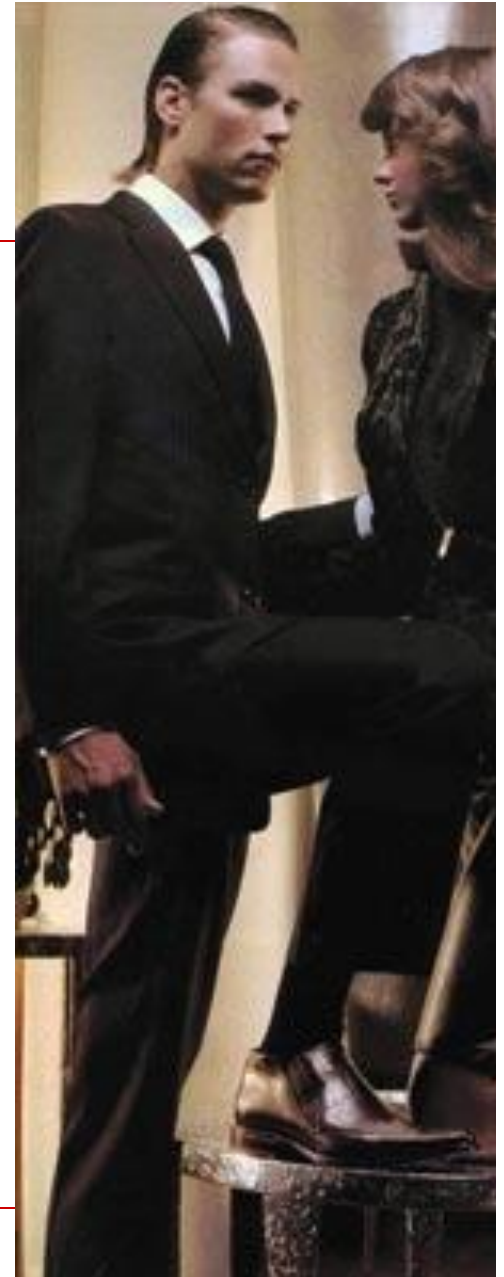
- Между воротником и шеей должен помещаться указательный палец вашей руки
  - Манжеты рубашки должны быть видны из рукавов пиджака, когда руки опущены вниз, примерно на 1 см., и более, если руки согнуты в локтях
  - Элегантные рубашки не имеют нагрудных карманов. Даже если есть на рубашке карман, никогда не пользуйтесь им.
  - Сорочка всегда должна быть светлее самой тёмной нитки на костюме
- 



# Обувь, носки

---

- Классический цвет туфель – чёрный, но в зависимости от времени года возможны варианты
- Коричневую обувь не следует носить с чёрным костюмом
- Для делового человека наиболее приемлемый фасон туфель – со шнуровкой
- В летнее время к светлому костюму можно надевать цветную обувь, которая гармонирует с цветом костюма
- ~~Лакированные туфли идут только к смокингу~~





# Обувь, носки

---

- ❑ Недопустимо надевать с костюмом сандалеты или ботинки на толстой подошве, спортивную обувь
- ❑ Цвет носков должен быть темнее цвета костюма
- ❑ Наиболее подходящие цвета для носков – тёмно – синий, тёмно-серый и чёрный
- ❑ Носки в полоску и клетку не сочетаются с вечерним костюмом
- ❑ Белые носки недопустимы в гардеробе делового человека



# Перчатки

---

- Мужчины, в отличие от женщин, носят перчатки только на улице
  - Подавая руку даме или здороваясь с мужчиной без перчатки, перчатки следует снимать
  - И, конечно же, нельзя креститься, осенять себя крестным знаменем, в перчатке
- 





# Когда на пиджаке мужчины могут быть расстегнуты пуговицы?

---

- Когда он дома
  - Когда он кушает
  - Когда ведёт совещание
-

# Каким цветом должен быть галстук?

---

- В тон рубашки
  - Ярким
  - Невызывающим
  - Любым
-



# Каково расстояние между воротником рубашки и шеей?

---

- Нормальное
  - В один палец
  - Свободное
  - Чтобы можно было поддеть еще что-нибудь
-

# Какую обувь носит деловой человек?

---

- Кроссовки
- Ботинки со шнурками
- Удобную
- Любую
- Подходящую под костюм

# Каким цветом носки в костюме делового человека?

---

- Темнее костюма
  - Любые
  - Черные
  - Белые
-

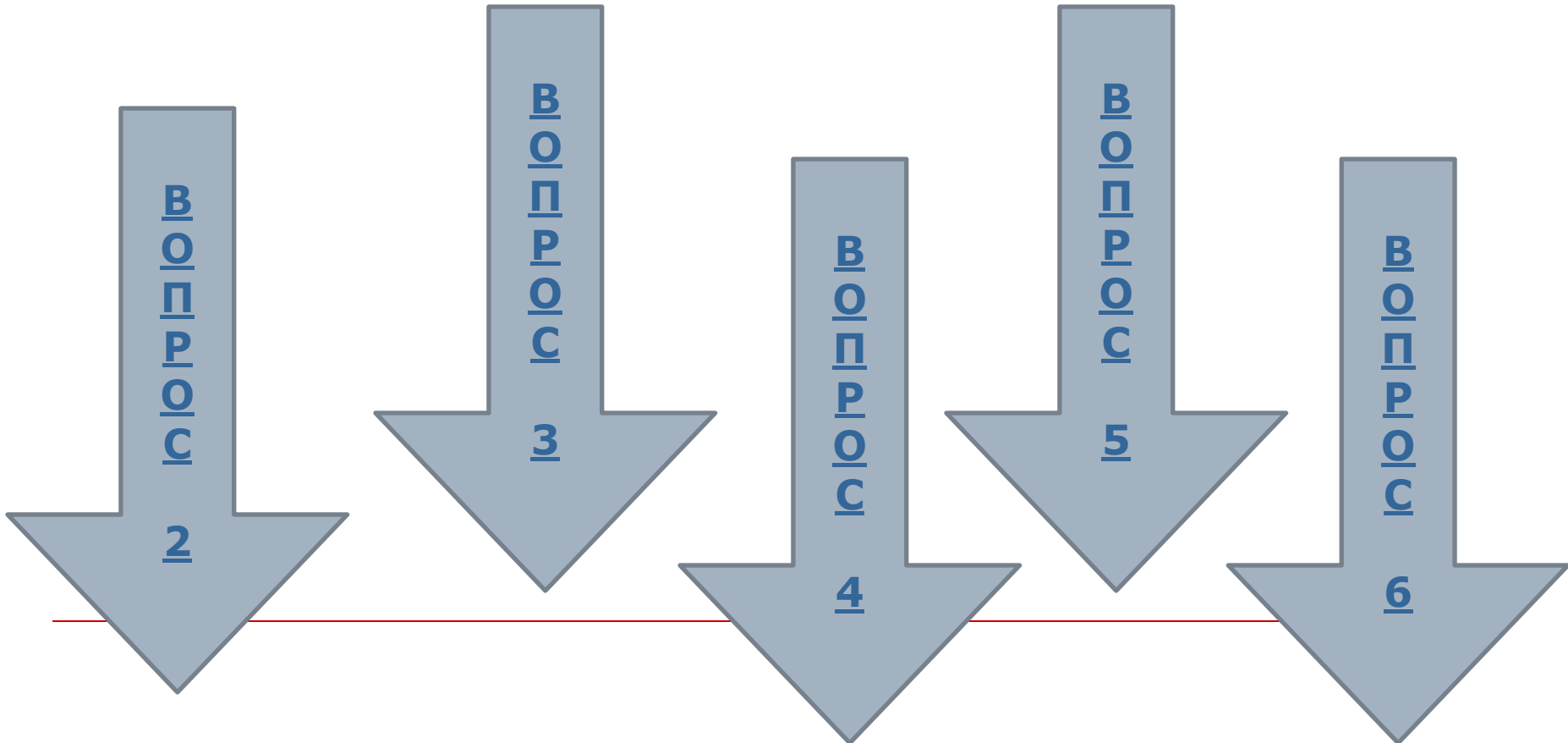
# Каким должен быть портфель или дипломат делового человека?

---

- Большой и вместительный
  - Черный
  - Кожанный
  - Всё равно какой
-

# ВЫ ОШИБЛИСЬ

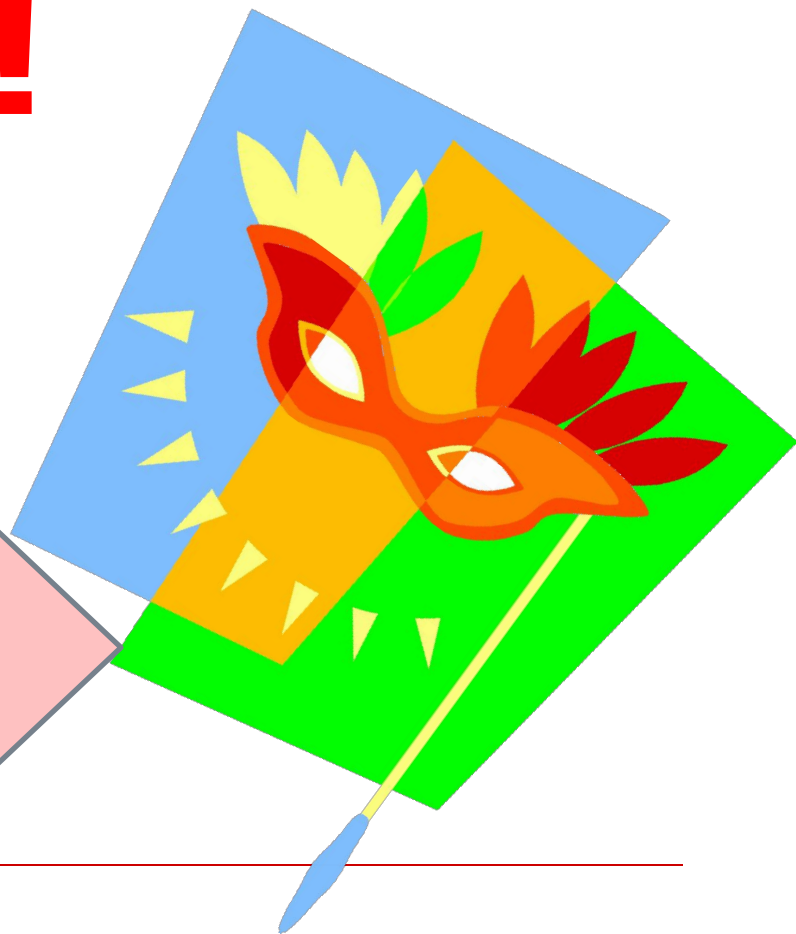
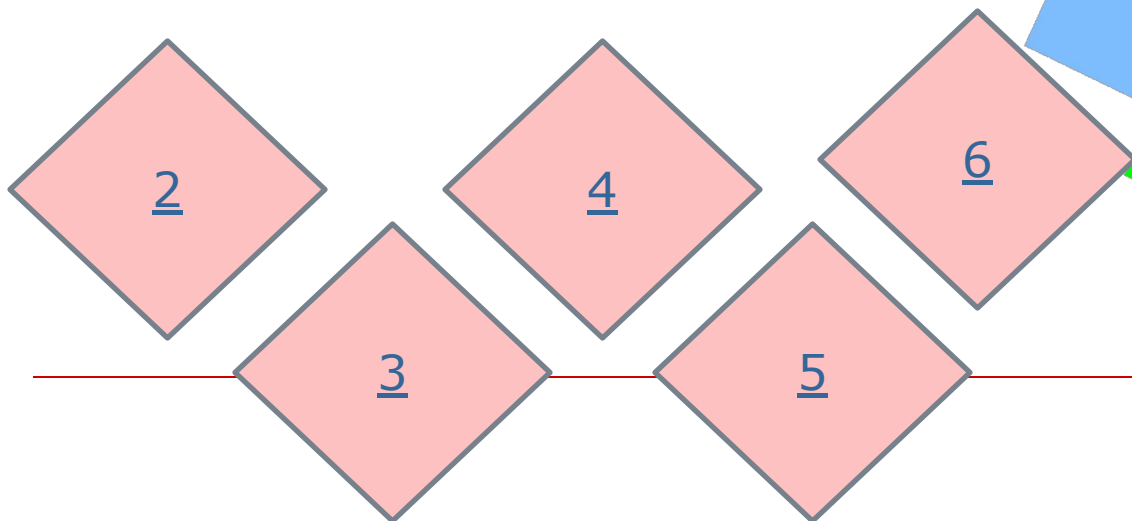
---





---

**Вы правы!**  
**Молодцы!**



---

**Спасибо  
за внимание!**

---