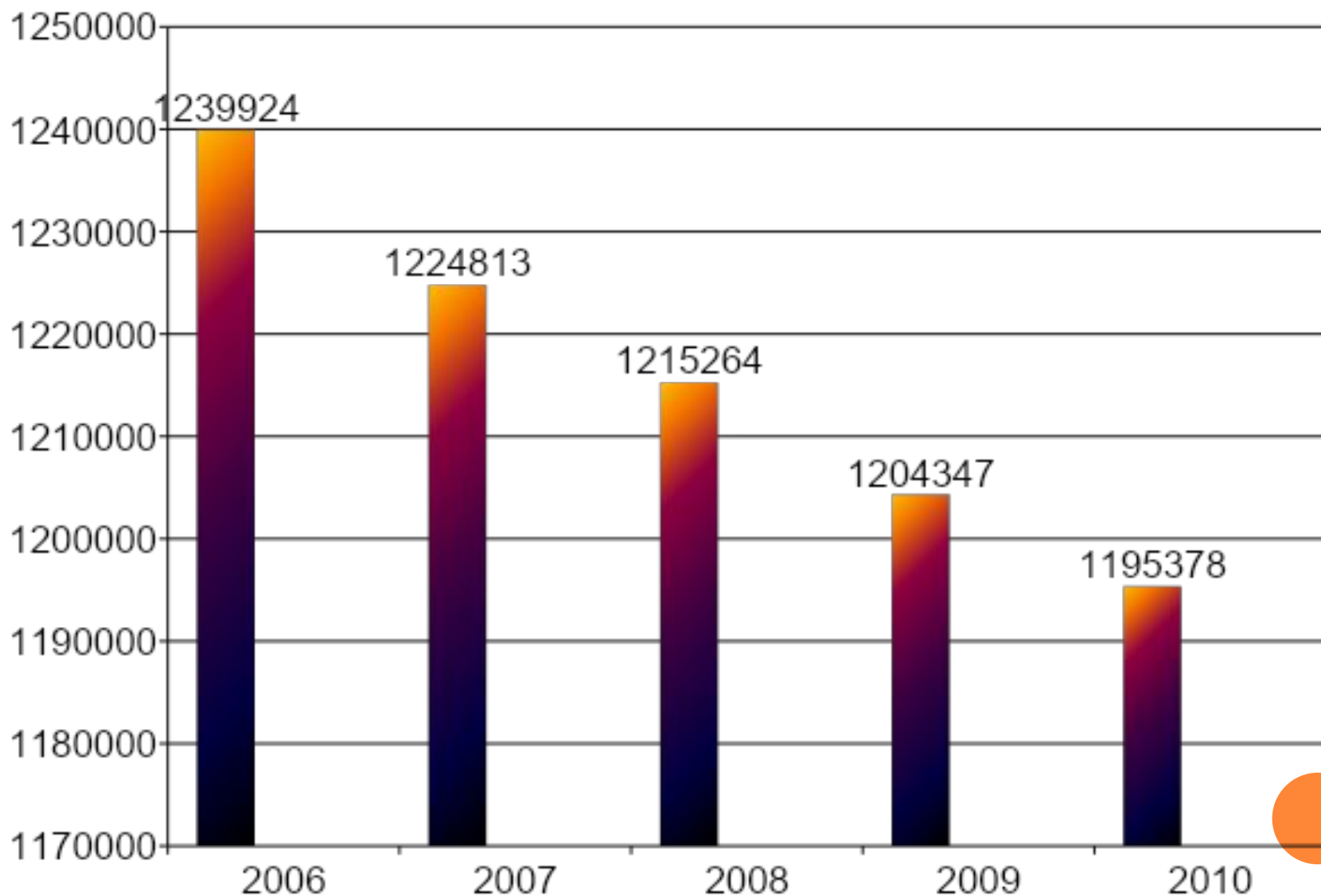


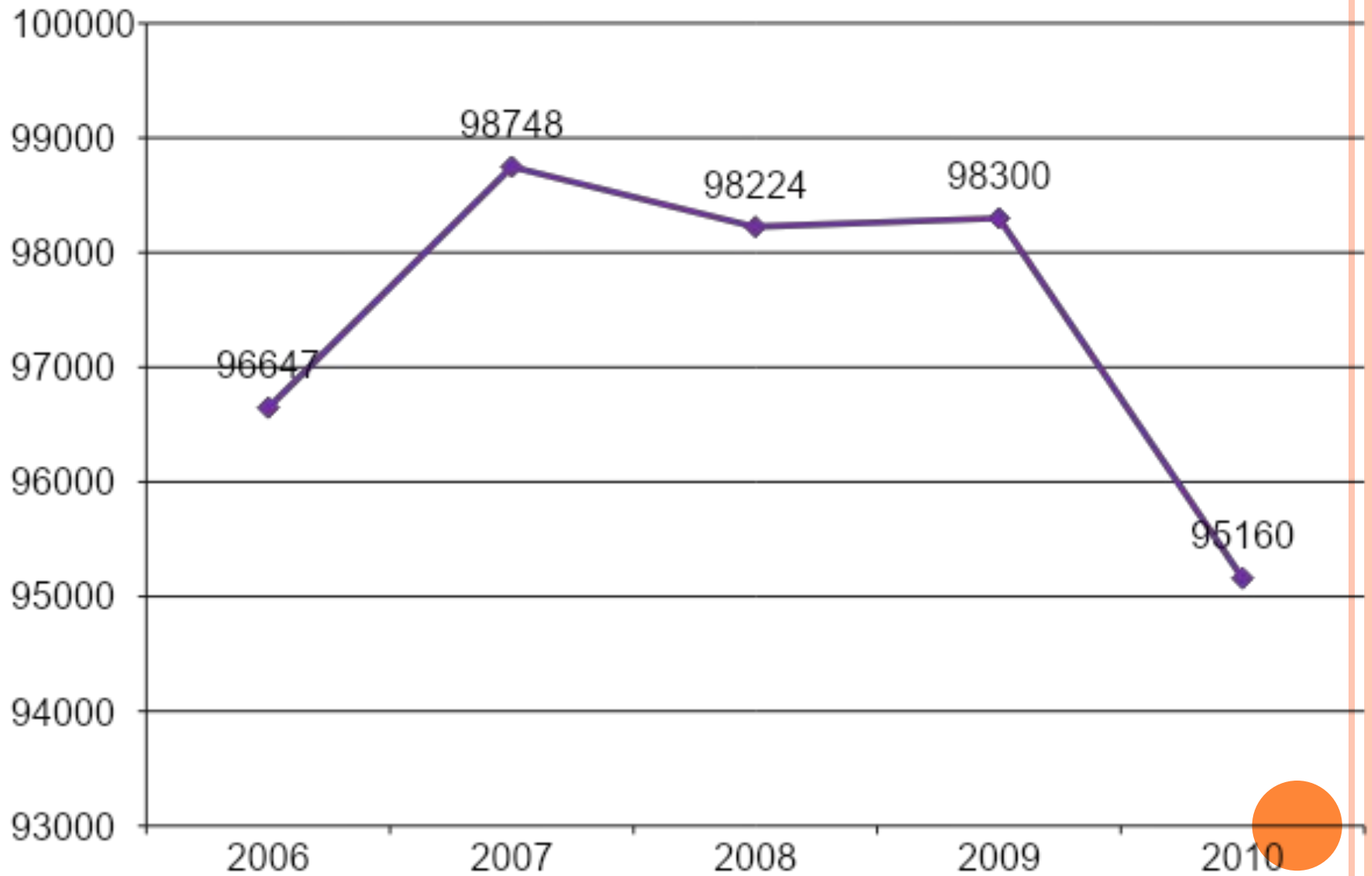
ДЕМОГРАФИЧЕСКИЕ ПОКАЗАТЕЛИ АРХАНГЕЛЬСКОЙ ОБЛАСТИ ЗА 2005 -2010 год

**Выполнила Шишкина Татьяна Александровна
Группа ЭГ-14**

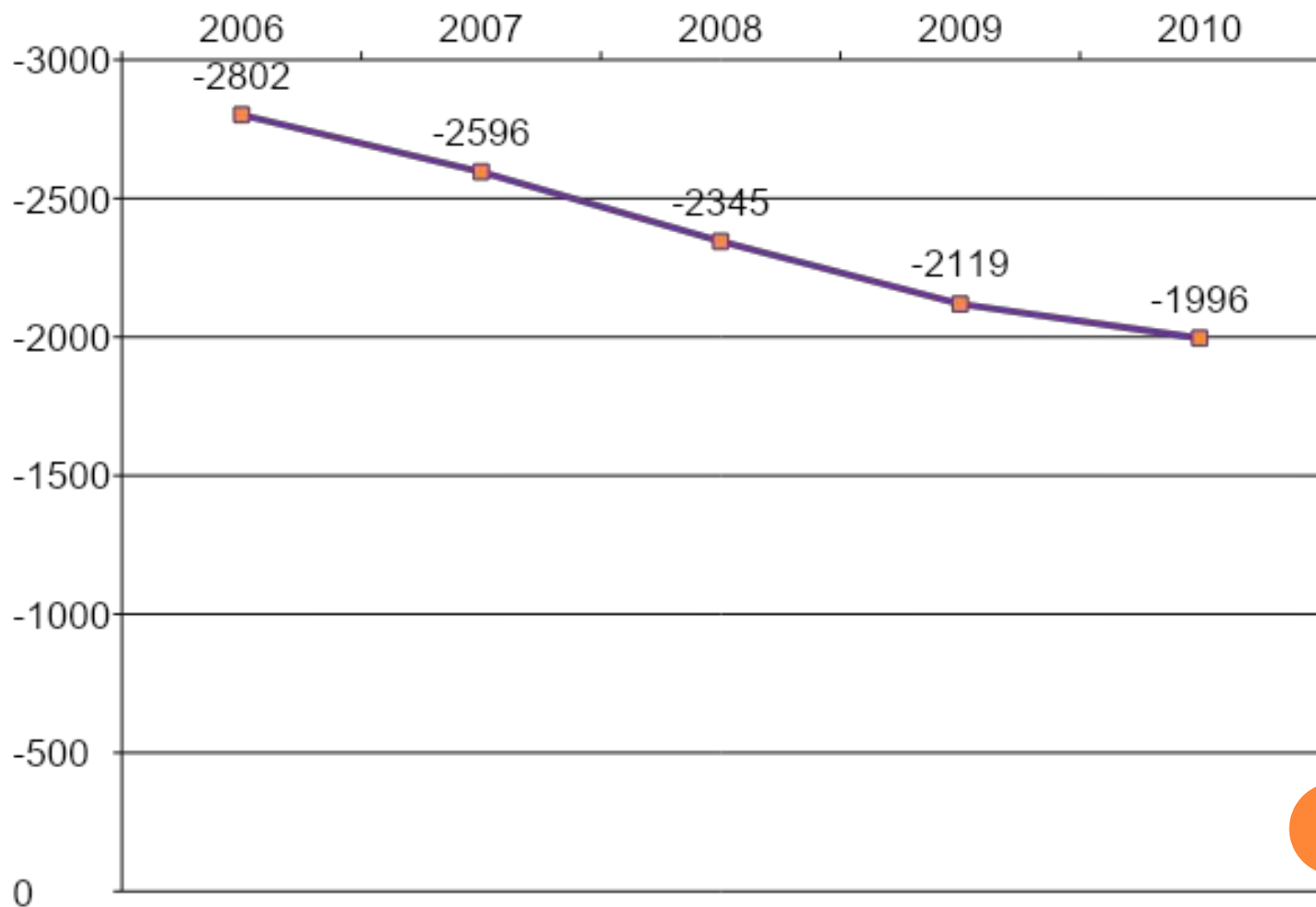
ЧИСЛЕННОСТЬ НАСЕЛЕНИЯ



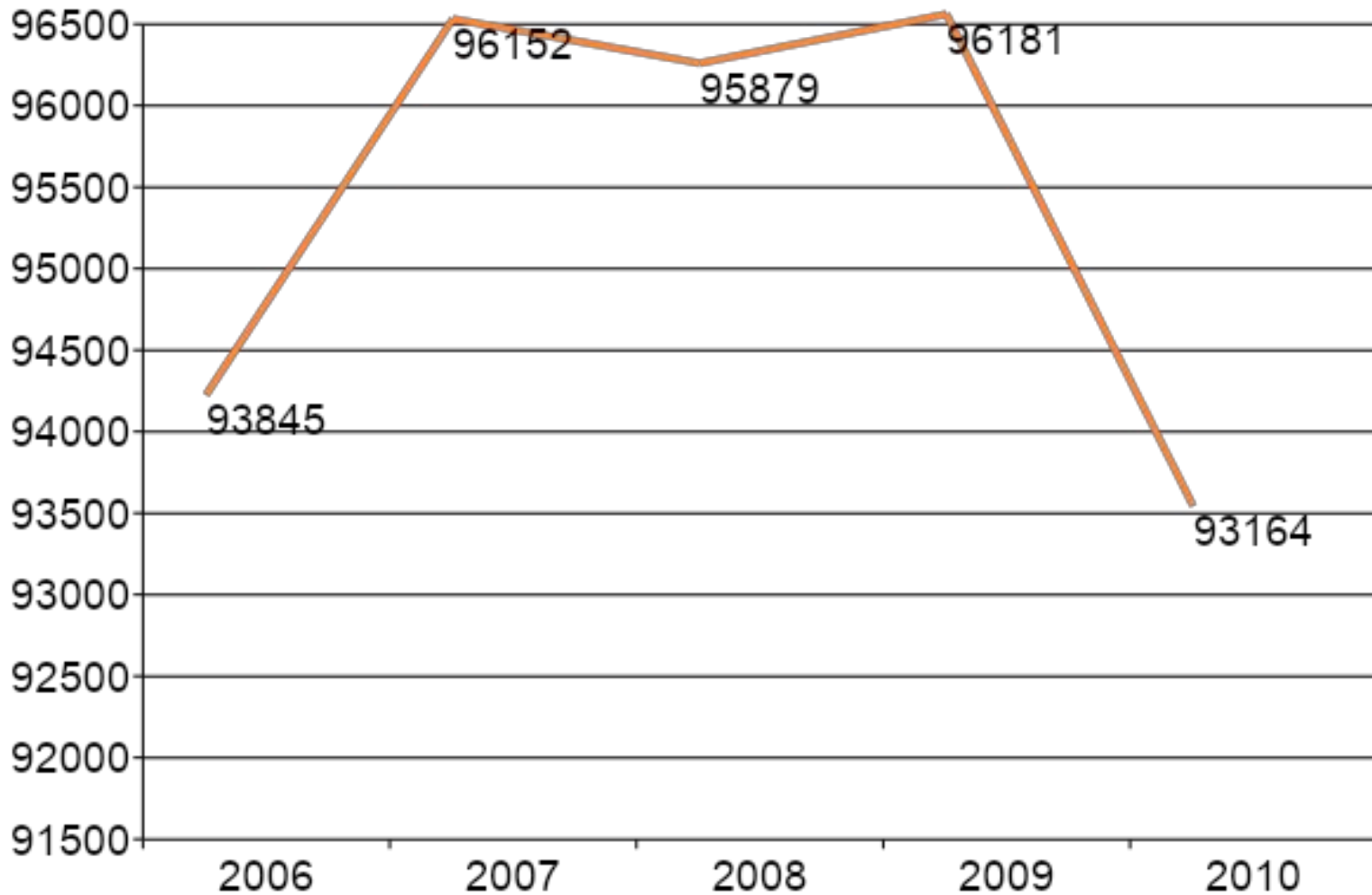
РОЖДАЕМОСТЬ



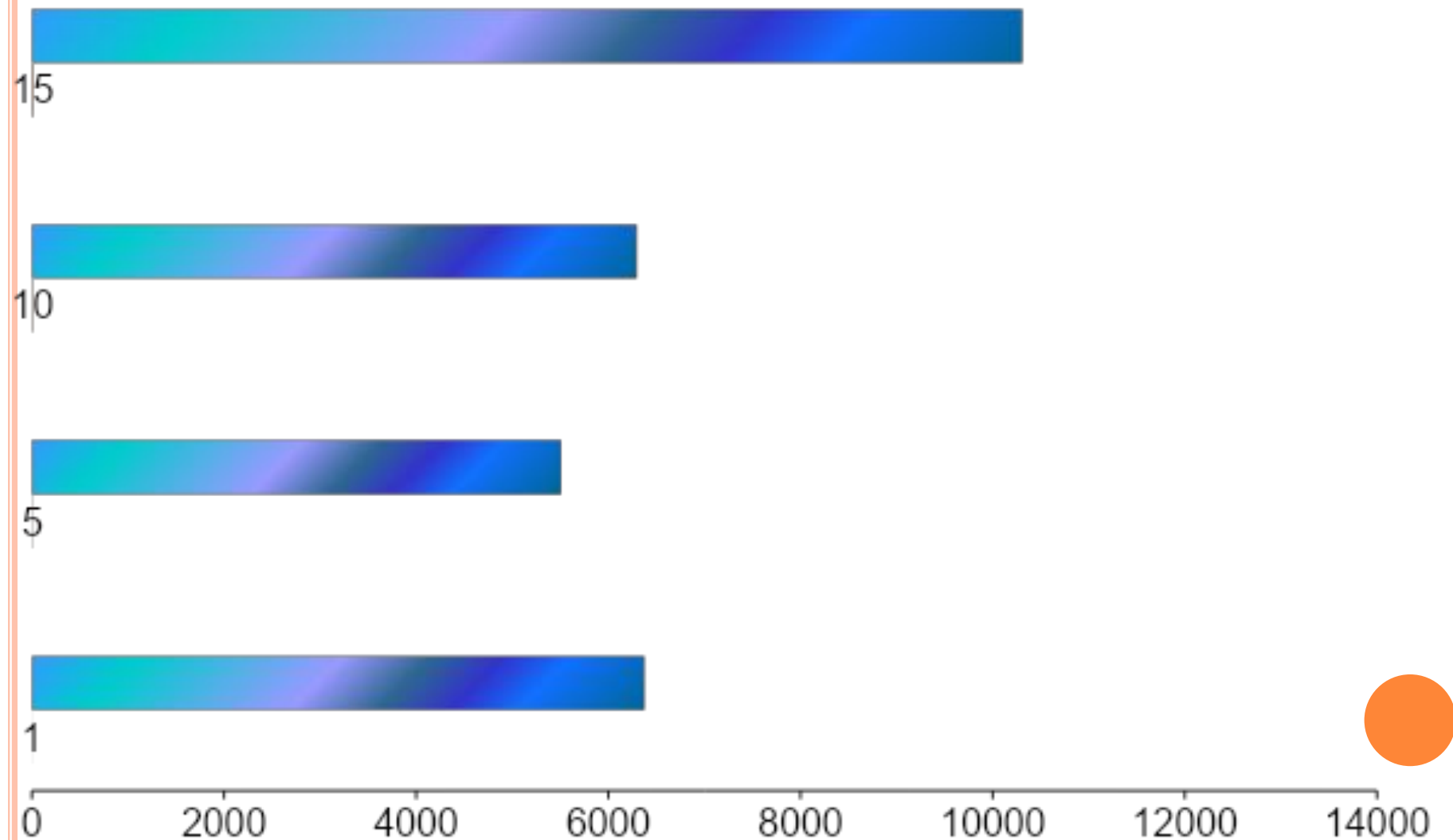
СМЕРТНОСТЬ



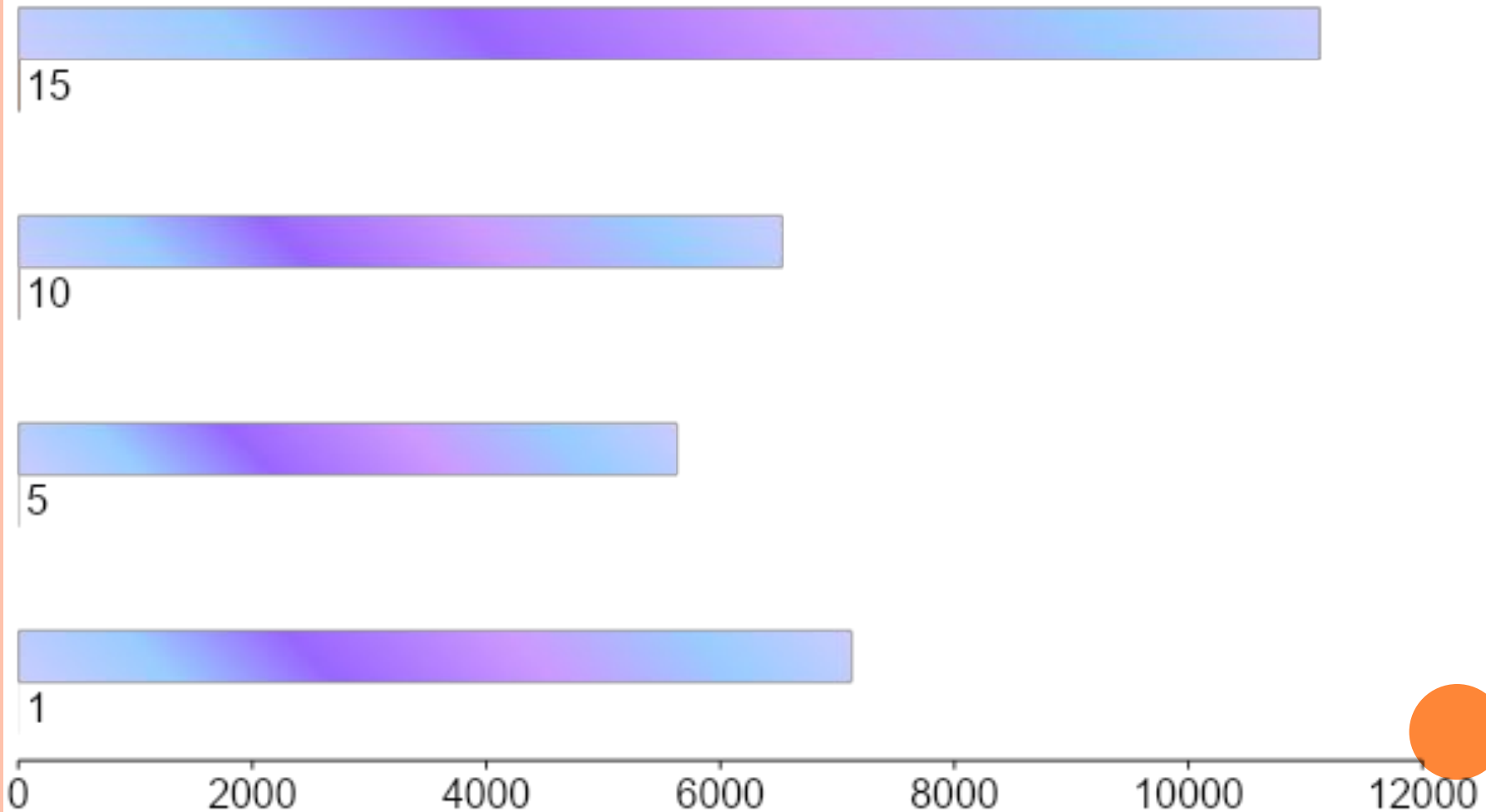
ЕСТЕСТВЕННЫЙ ПРИРОСТ



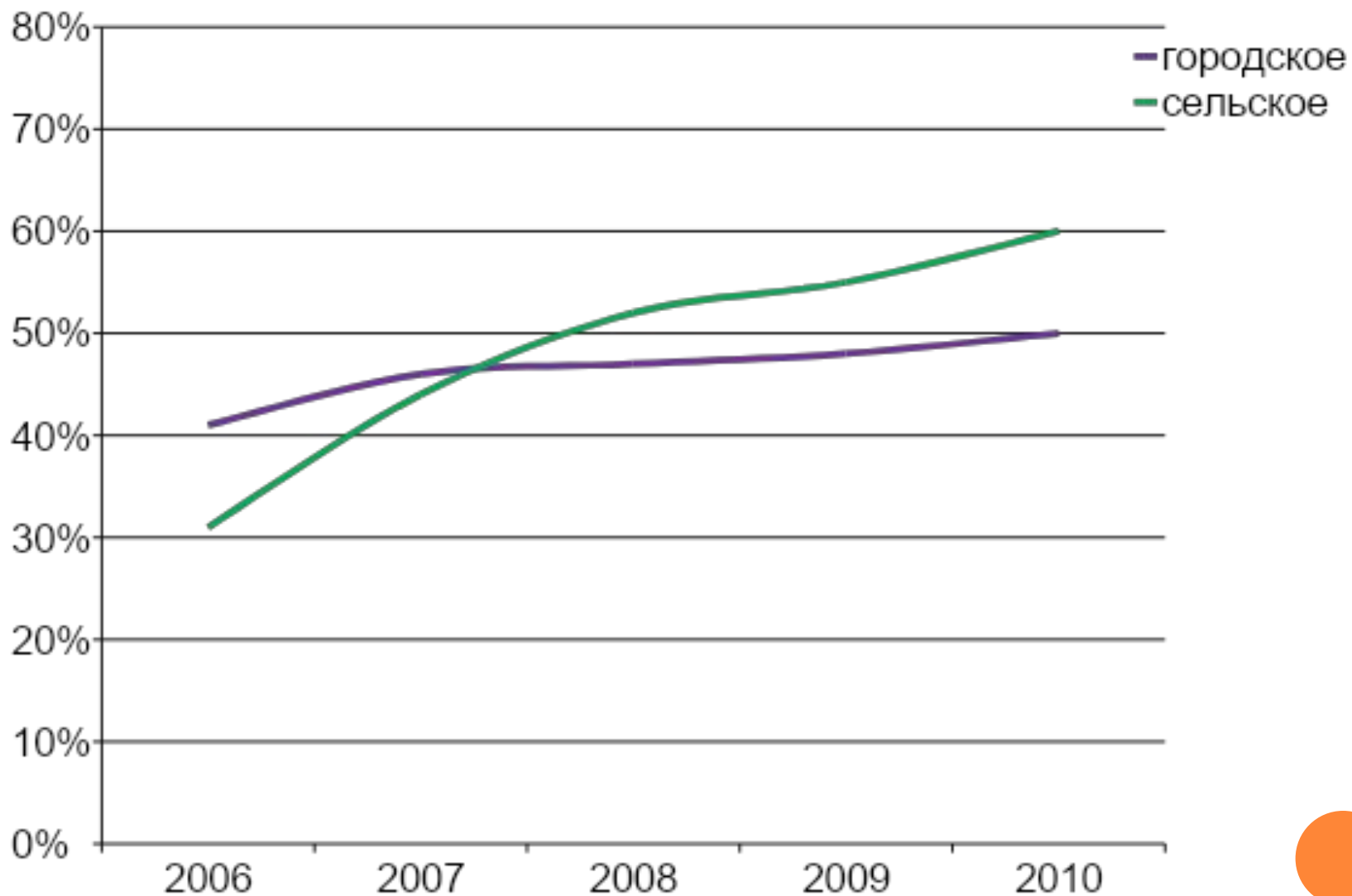
ПОЛОВОЗРАСТНАЯ СТРУКТУРА ЖЕНЩИН



ПОЛОВОЗРАСТНАЯ СТРУКТУРА МУЖЧИН

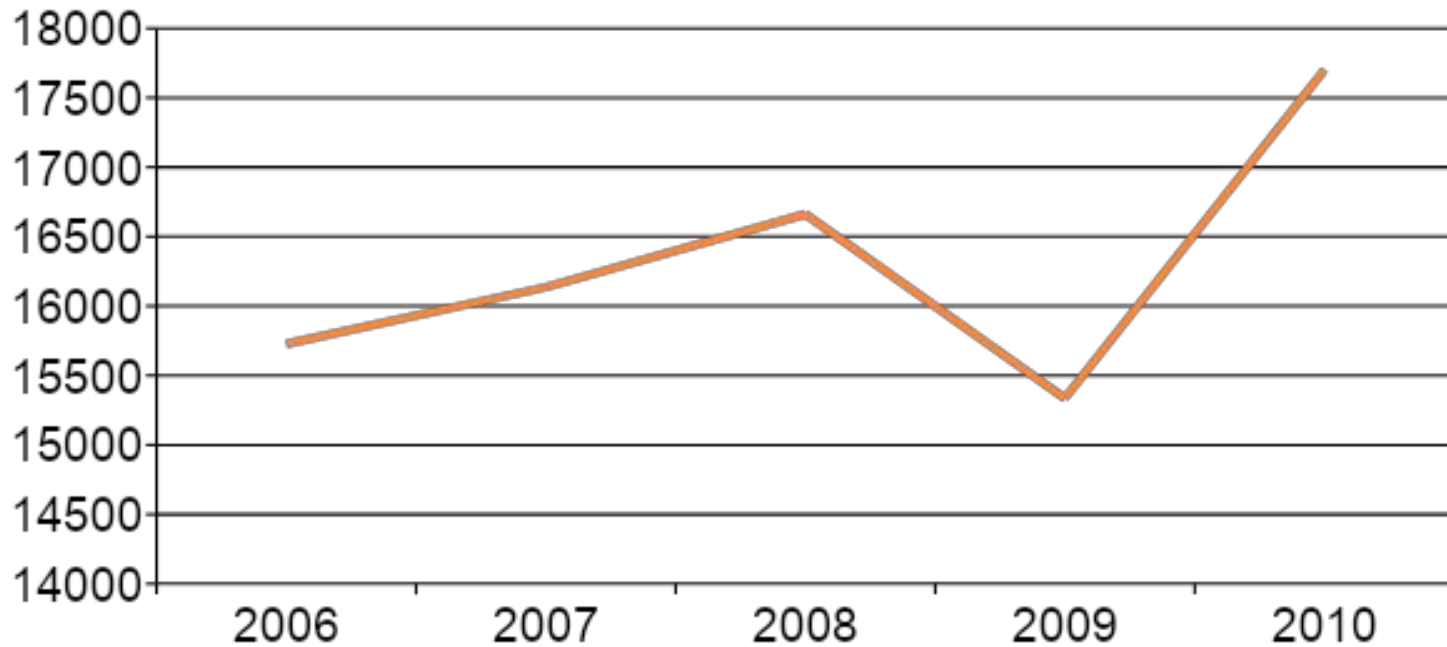


ГОРОДСКОЕ И СЕЛЬСКОЕ НАСЕЛЕНИЕ

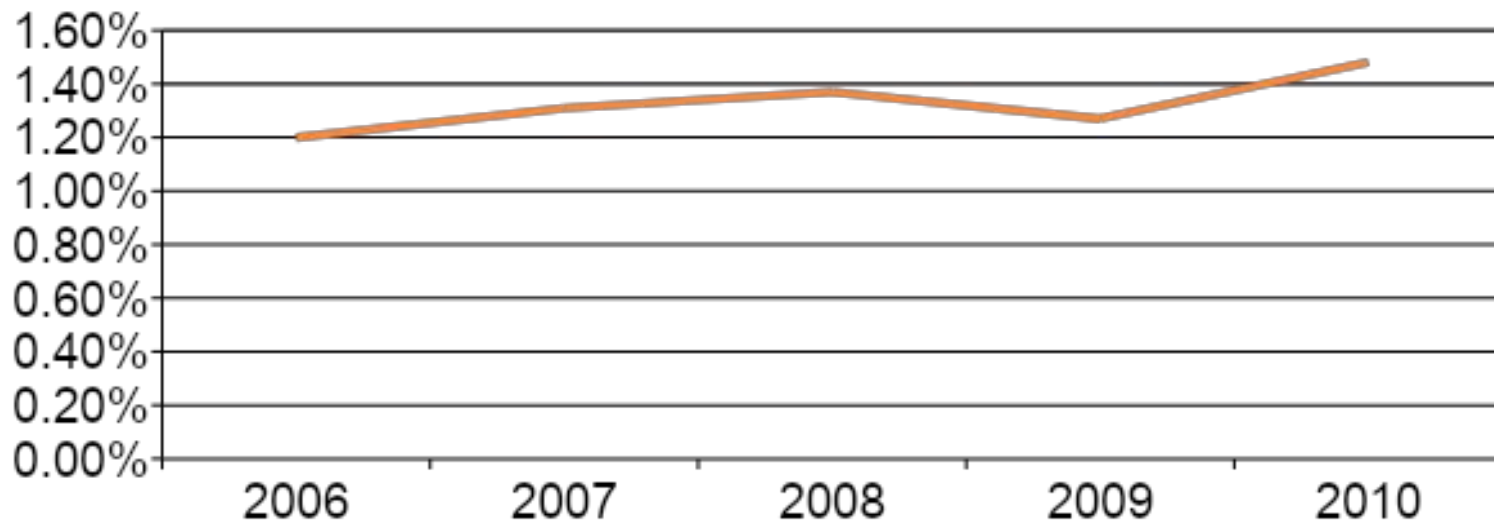


МИГРАЦИЯ

Выбывшие

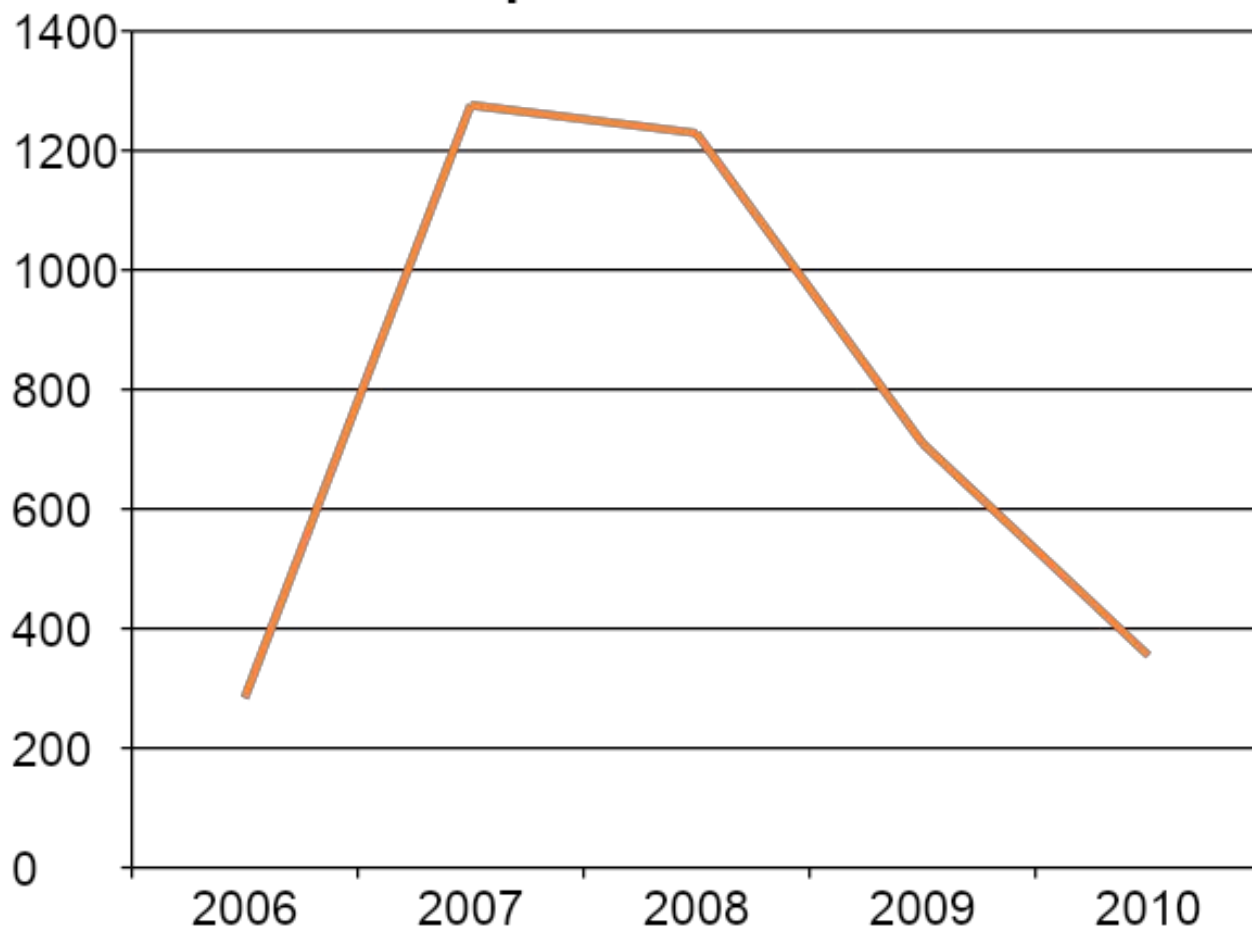


Выбывшие



НАЦИОНАЛЬНЫЙ СОСТАВ

Прибывшие



1. Белоруссия
2. Азербайджан
3. Армения
4. Германия
5. Болгария



ПРОГНОЗ НА 2013 И 2018 ГОД

- Средняя численность Архангельской области составляет 1217651 человек.
- Через 3 года она уменьшится на 18,9 %
- Через 8 лет она увеличится на 36,8%

