

Государственное бюджетное дошкольное образовательное учреждение
Центр развития ребёнка - детский сад № 45
Василеостровского района Санкт-Петербурга

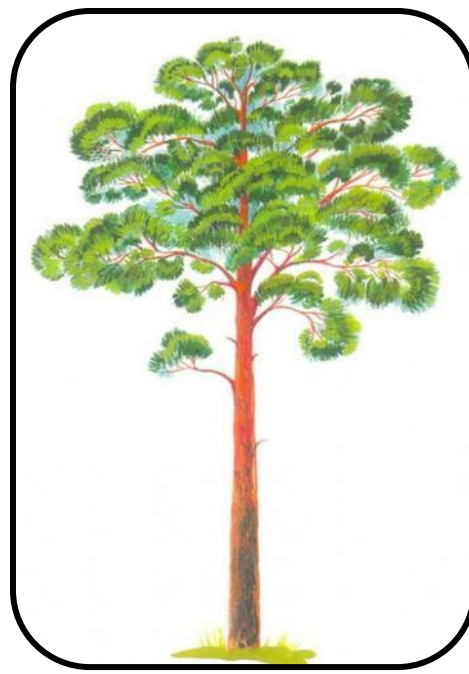
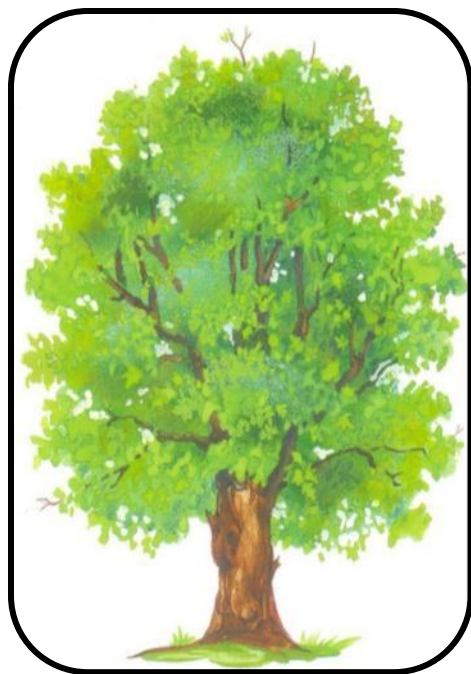
ДЕРЕВЬЯ - ЛЁТКИЕ НАШЕЙ ПЛАНЕТЫ

Воспитатель: И.М. Сычева

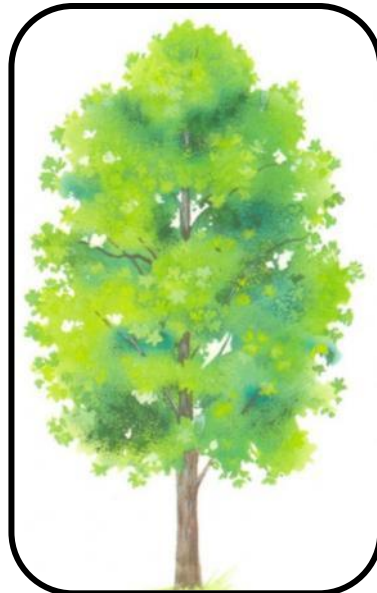
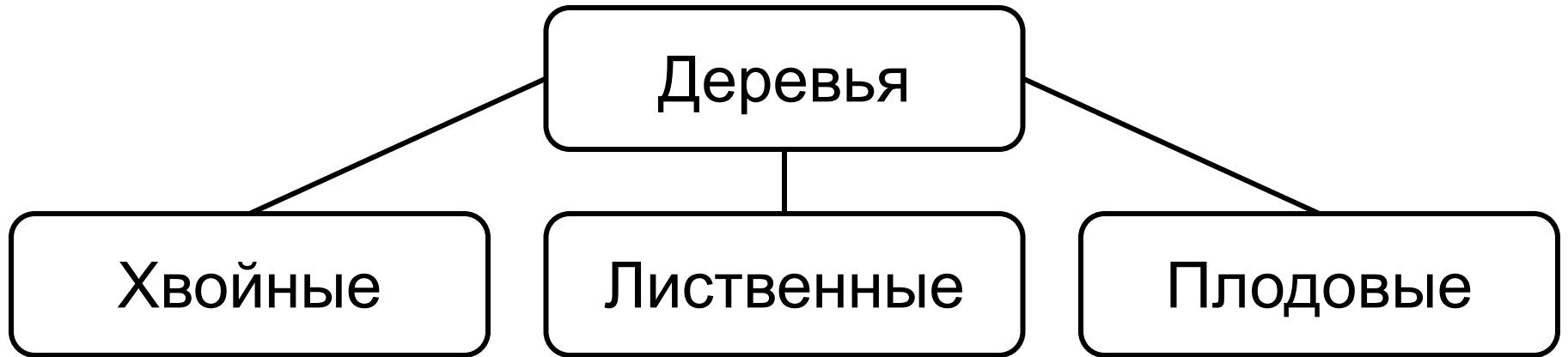
Санкт-Петербург
2016

ПОНЯТИЕ «ДЕРЕВО»

Дерево - это крупное растение с твёрдым стволом, мощной корневой системой и образующими крону ветвями, покрытыми листьями или иголками.



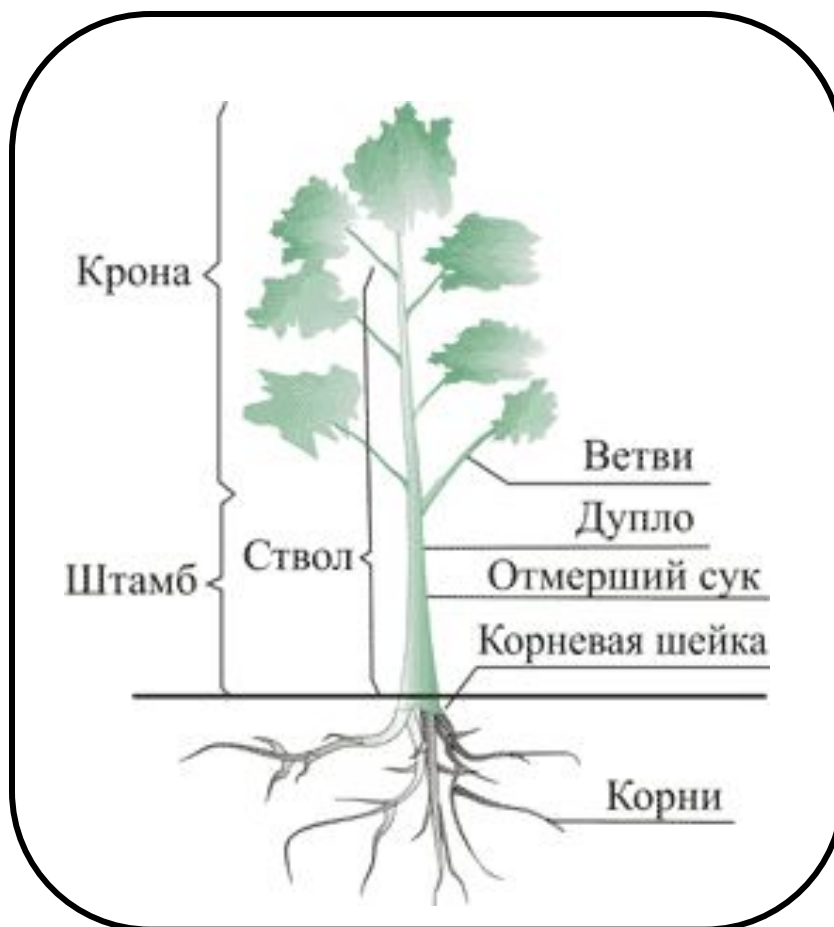
Классификация ДЕРЕВЬЕВ



СТРОЕНИЕ ДЕРЕВЬЕВ

В дереве выделяют **три основные части:**

- корень;
- ствол;
- крона.



ПОЛЬЗА ОТ ДЕРЕВЬЕВ

Деревья

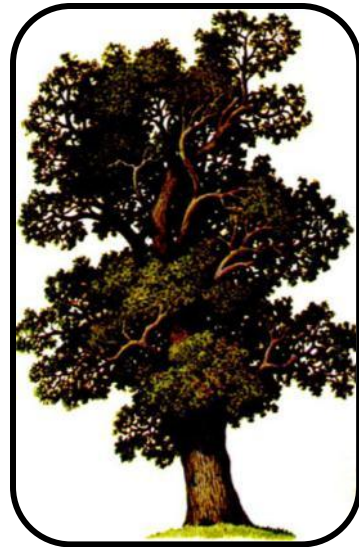
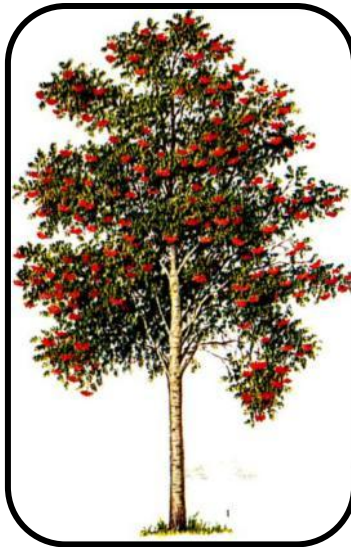
Воздух

Плоды

Строительный материал



С КАКОТО ДΕΡΕΒΑ ΚΑΚΟΥ ΜΙΣΤΙΚ?



ССЫЛКИ НА ИСТОЧНИКИ

- <https://ru.wikipedia.org/wiki/%C4%E5%F0%E5%E2%E2>
- http://www.liveinternet.ru/users/irisha_irishka/post233394342
- http://www.razvitierobenka.com/2011/06/blog-post_23.html#.VF0aODSsWSN