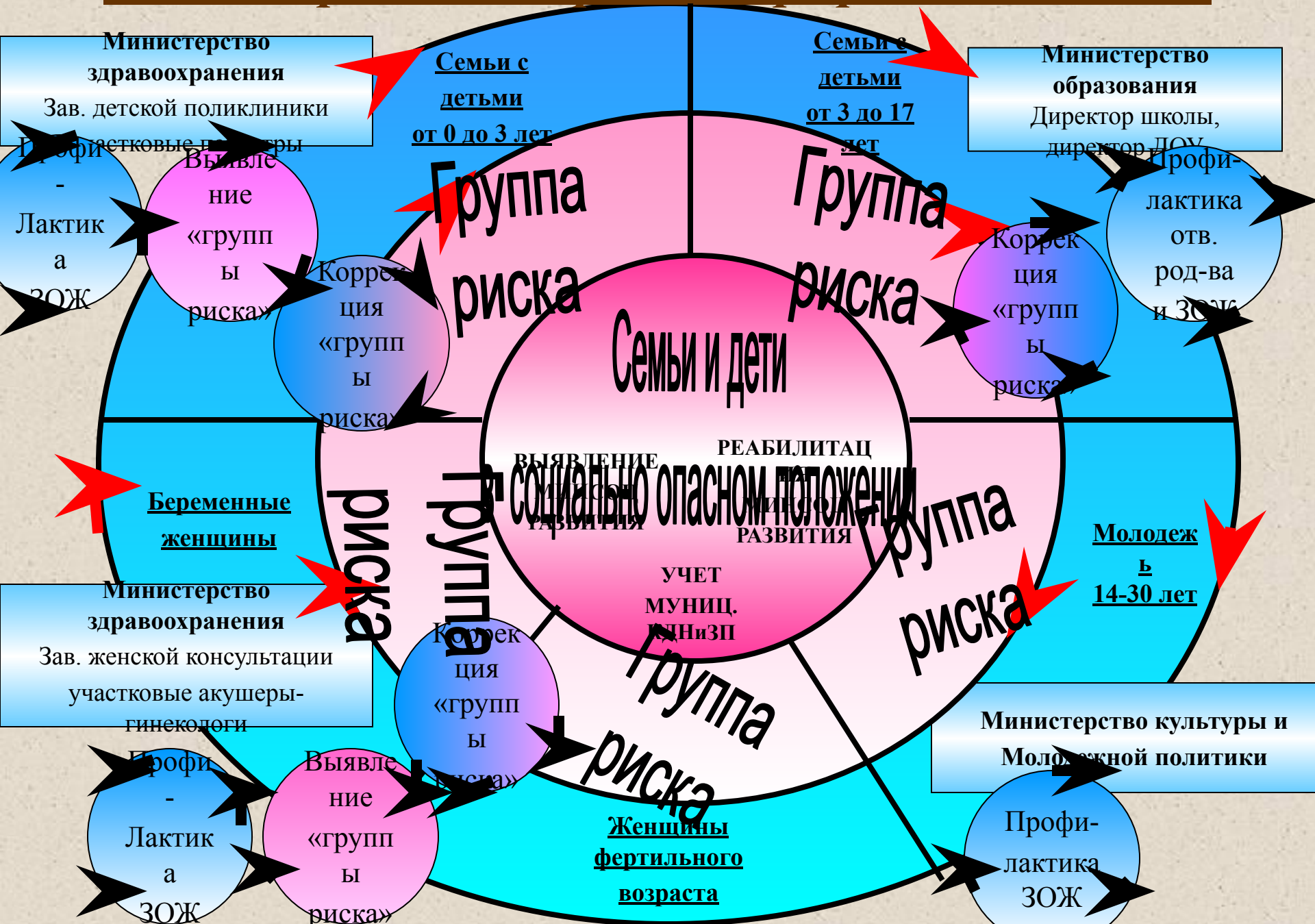


*Система ранней  
профилактики социально  
опасного положения и  
социального сиротства в  
Пермском крае*

*г. Пермь, 2006*

# Система работы по ранней профилактике СОП



Цель: возврат  
в норму

Цель: возврат  
в норму

# СОЦИУМ: Семьи и дети в норме

**СЕМЬИ С ДЕТЬМИ ОТ 3 ДО 6  
ЛЕТ (ДОШКОЛЬНИКИ)**

**СЕМЬИ С ДЕТЬМИ ОТ 6 ДО  
18 ЛЕТ (ШКОЛЬНИКИ)**

**ПРОФИЛАКТИКА  
ВОСПИТАТЕЛИ ДОУ**

**ПРОФИЛАКТИКА  
УЧИТЕЛЯ (КЛАССНЫЕ  
РУКОВОДИТЕЛИ); ЗАМ. ДИРЕКТОРА ПО  
ВР; ПЕДАГОГИ ДОП. ОБРАЗОВАНИЯ**

Семьи и дети  
группы риска

Семьи и дети  
группы риска

**СОП  
в КДН**

**ВЫЯВЛЕНИЕ  
МЕДИЦИНСКИЕ РАБОТНИКИ**

**Повторное  
выявление  
(брак)**

**ВЫЯВЛЕНИЕ  
ШКОЛЬНЫЙ ИНСПЕКТОР  
МИЛИЦИИ;  
МЕДИЦИНСКИЕ РАБОТНИКИ**

**СОП  
в КДН**

**Повторное  
выявление  
(брак)**

**Гр.  
риска  
в КДН**

**ПЕРСОНИФИЦИРОВАННЫЙ УЧЕТ ГРУППЫ РИСКА  
– СОЦИАЛЬНЫЙ ПЕДАГОГ  
ПЕРЕДАЧА РЕГИСТРА В МУНИЦИПАЛЬНЫЕ КДНиЗП**

**Гр. риска  
в КДН**

**КОРРЕКЦИЯ**

**ШКОЛЬНЫЙ КОНСИЛИУМ (ПСИХОЛОГ, СОЦИАЛЬНЫЙ РАБОТНИК) И  
ПСИХОЛОГ В ДОУ; ПСИХОЛОГИ ДОПОЛНИТЕЛЬНОГО ОБРАЗОВАНИЯ**

Цель: возврат  
в норму

Цель: возврат  
в норму

# СОЦИУМ: Семьи и дети в норме

*женщины фертильного  
возраста, беременные женщины*

*семьи с детьми от 0 до 3 лет*

**ПРОФИЛАКТИКА**  
**КАБИНЕТЫ ПЛАНИРОВАНИЯ СЕМЬИ,  
СПЕЦИАЛИСТ ПО ГИГИЕНИЧЕСКОМУ  
ВОСПИТАНИЮ (совместно с  
учреждениями образования)**

**ПРОФИЛАКТИКА**  
**КАБИНЕТЫ ЗДОРОВОГО РЕБЕНКА  
ПРИ ДЕТСКИХ ПОЛИКЛИНИКАХ;  
СПЕЦИАЛИСТ ПО  
ГИГИЕНИЧЕСКОМУ  
ВОСПИТАНИЮ**

*Семьи с  
признаками  
неблагополучия*

*Семьи и дети с  
признаками  
неблагополучия*

**ВЫЯВЛЕНИЕ**  
**УЧАСТКОВЫЕ АКУШЕРЫ-  
ГИНЕКОЛОГИ, УЧАСТКОВЫЕ  
ТЕРАПЕВТЫ**

**ВЫЯВЛЕНИЕ**  
**УЧАСТКОВЫЕ ВРАЧИ ПЕДИАТРЫ,  
УЧАСТКОВЫЕ ТЕРАПЕВТЫ**

*Повторное  
выявление  
(брак)*

*Повторное  
выявление  
(брак)*

*Гр.  
Риска,  
СОП  
в КДН*

**ПРИЕМКА И УЧЕТ ВЫЯВЛЕННЫХ**  
**СОЦИАЛЬНЫЙ РАБОТНИК  
ЖЕНСКОЙ КОНСУЛЬТАЦИИ**

**ПРИЕМКА И УЧЕТ ВЫЯВЛЕННЫХ**  
**СОЦИАЛЬНЫЙ РАБОТНИК  
ДЕТСКОЙ ПОЛИКЛИНИКИ**

*Гр.  
Риска,  
СОП  
в КДН*

*Семьи группы  
риска*

*Семьи группы  
риска*

**КОРРЕКЦИЯ**  
**СОЦИАЛЬНО-ПСИХОЛОГИЧЕСКАЯ СЛУЖБА ПРИ ДЕТСКОЙ ПОЛИКЛИНИКЕ**

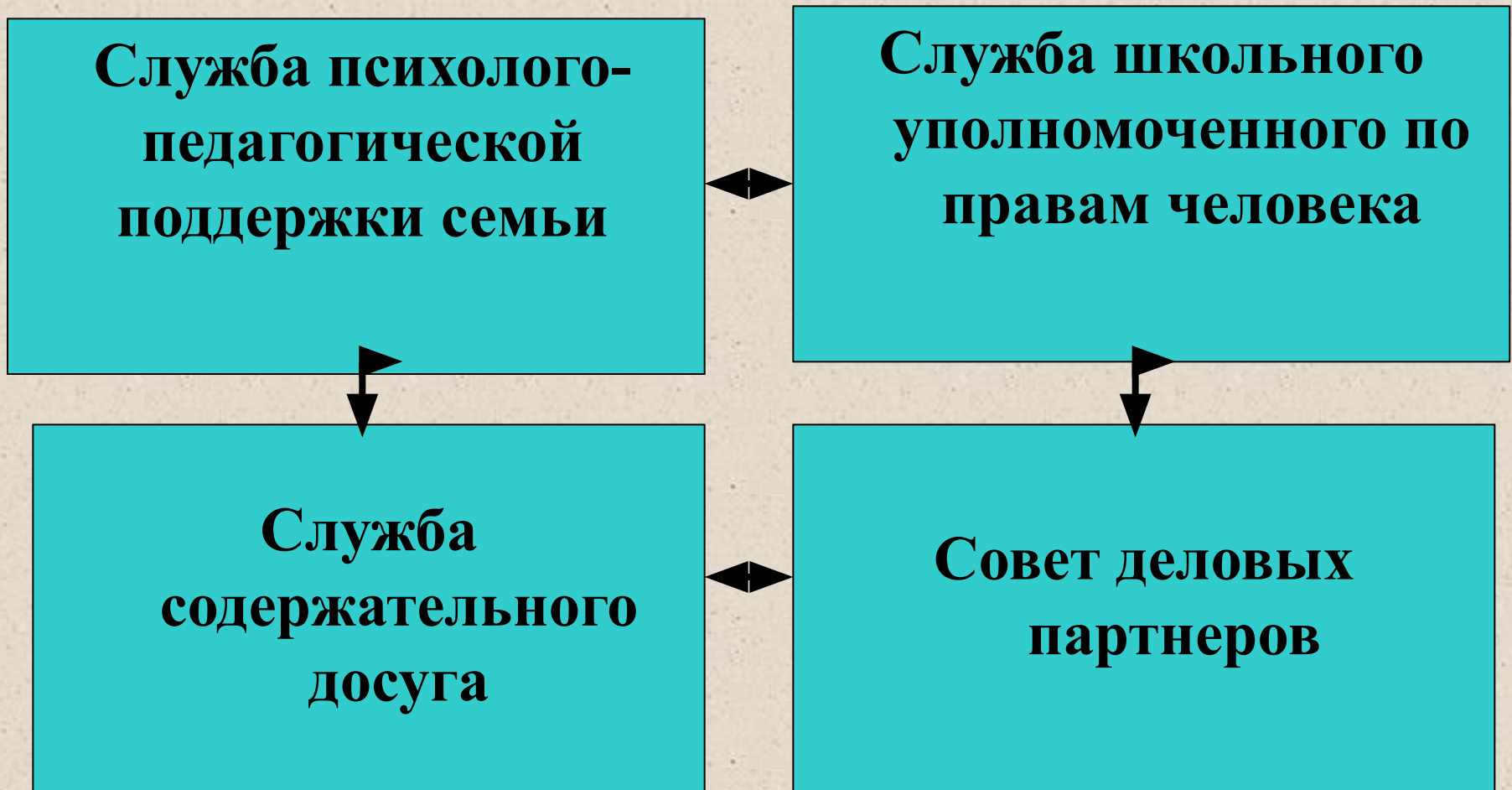
Ранняя профилактика социально  
опасного положения и  
социального сиротства учащихся  
школы № 140 г. Перми

## ЦЕЛЬ ПРОЕКТА: возвращение детей «группы риска» в норму

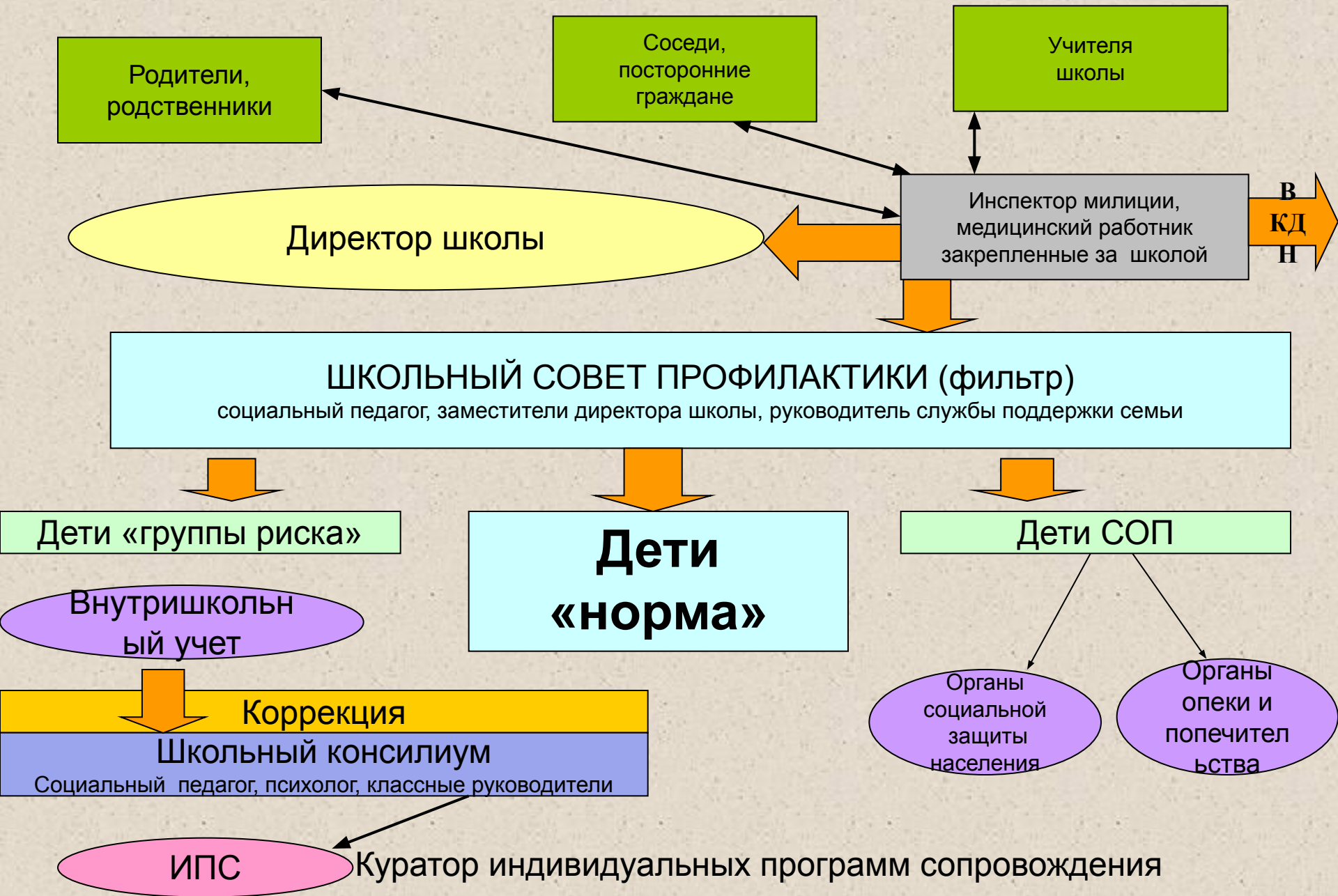
### Задачи:

- Организовать деятельность педагогического коллектива, направленную на эффективные способы профилактической работы
- Определить в контингенте учащихся «группу риска»
- Выявить эффективные способы коррекции детей и подростков «группы риска»

# Первичная профилактика с учащимися и их семьями



# ВЫЯВЛЕНИЕ учащихся «группы риска»





# Критерии постановки на внутришкольный учет

- Пропуски уроков
- Проявление элементов асоциального поведения (сквернословие, драки, грубость, курение, издевательство над учащимися)
- Употребление ПАВ (разовый случай)
- Социальное неблагополучие семьи (социально обусловленные заболевания детей, бродяжничество, попрошайничество и т.д.)

# Критерии эффективности работы школы по ранней профилактике

- Количество учащихся, возвращенных из «группы риска» в норму
- Снижение количества учащихся «группы риска», выявленных представителями других ведомств
- Снижение количества повторно выявленных учащихся «группы риска»

Ранняя профилактика социально  
опасного положения и  
социального сиротства в  
учреждениях здравоохранения  
г. Перми

## ЦЕЛЬ ПРОЕКТА: возвращение детей «группы риска» в норму

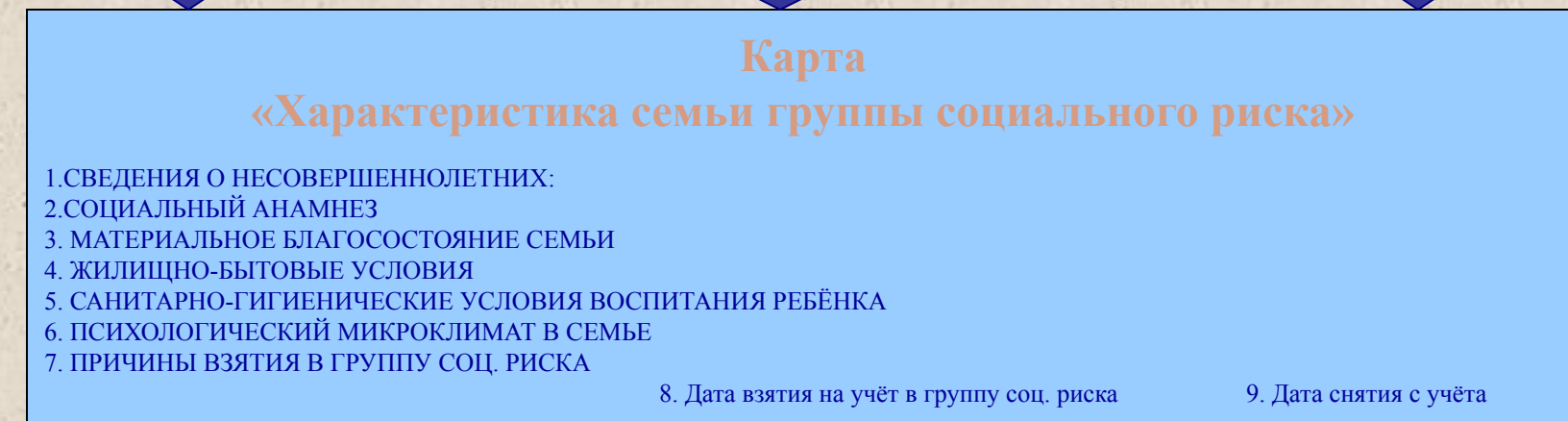
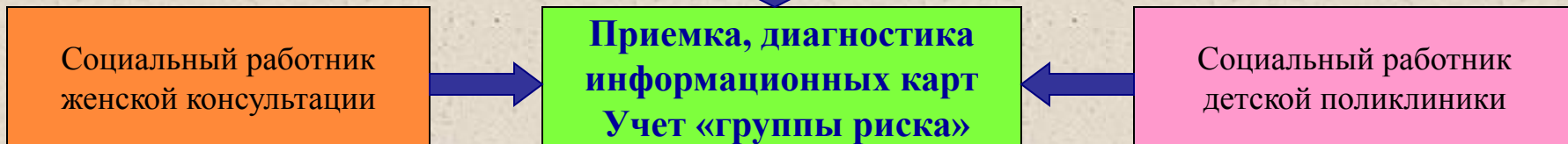
### Задачи:

- Организовать деятельность персонала лечебного учреждения, направленную на эффективные способы профилактической работы
- Определить в контингенте пациентов «группу риска»
- Выявить эффективные способы коррекции семей и детей «группы риска»

# Модель работы учреждений здравоохранения по ранней профилактике



# Информационная карта



## Формирование группы риска

**Женщины  
фертильного  
возраста**

**Беременные**

**Дети до 3-х лет**

# Коррекция детей и семей групп риска

Отделение медико-социальной помощи детской поликлиники

медицинский психолог

социальный работник

врач педиатр

Социальный консилиум

Индивидуальная коррекционная программа для детей и семей групп риска

Факторы риска

Виды коррекции

Сроки проведения коррекции

Ведомство

Ф.И.О., должность специалиста по совместной работе

Ожидаемые результаты

Оценка эффективности

Взаимодействие с другими ведомствами

КДН

Соц.защита

ГКНБ

ОО и П

Анализ работы по критериям эффективности

Возврат в норму

# Основные критерии эффективности ранней профилактики СОП и СС в детской поликлинике и женской консультации Свердловского района г.Перми

	Критерии	2004г.	2005г.	2006г.
профилактика	Уд.вес подростков группы риска, консультируемых по вопросам планирования семьи, %	80,8	93,7	94,1
	Количество слушателей лекций по планированию семьи	1602	1675	1910
	Показатель абортс (на 1000 женщин репродуктивного возраста)	16,5	16,4	15,9
	Количество беременных женщин своевременно поставленных на учет	96,1 %	97 %	98 %
выявление	Уд.вес детей группы риска от прикрепленного населения	0,65	0,83	0,97
	Уд.вес беременных женщин группы риска от числа женщин вставших на учет по беременности %			4
	Уд.вес детей группы риска вновь выявленных	34,8	35,4	36,2
коррекция	Уд.вес заполненных индивидуальных программ реабилитации, %	96	97	98
	Уд.вес реализованных индивидуальных программ реабилитации, %	56	61	64
	Реализация группы риска, % (удельный вес детей группы риска, оказавшихся в СОП от числа детей группы риска)	13,3	12,6	9,4
	Количество отказов от детей	12	15	9