

МИНИСТЕРСТВО ОБРАЗОВАНИЯ РЕСПУБЛИКИ БЕЛАРУСЬ УО  
«БЕЛОРУССКИЙ ГОСУДАРСТВЕННЫЙ ЭКОНОМИЧЕСКИЙ УНИВЕРСИТЕТ»

Кафедра экономической информатики

## ЛАБОРАТОРНАЯ РАБОТА

Особенности применения информационных технологий в экономике  
Тема: Роль информационных технологий в развитии экономики

Студент  
ФЭМ, 1-й курс, ДКП-2

Руководитель  
асс. каф. экон. информ.

В.В. Живицкая

Г. Р. Ванкович

# Оглавление

1. [Deutsche Welle: was ist das?](#)
2. [Wie funktioniert die DW?](#)
3. [Die Inhalte der Programme](#)
4. [Organisation der DW](#)
5. [Deutschkursangebote der DW](#)
6. [Deutsch Aktuell](#)
7. [Video-Thema](#)
8. [Danke für die Aufmerksamkeit!](#)



Das Moto der DW

DEUTSCHE

MADE

WELLE

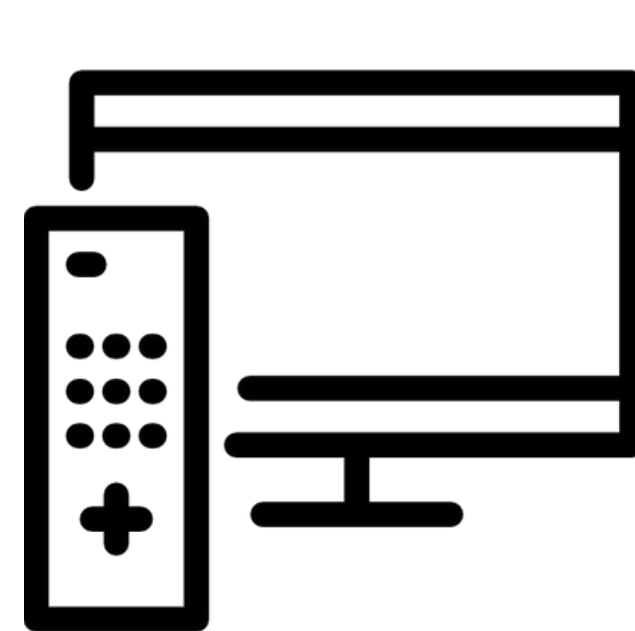
FOR

DIE STIMME FÜR GANZ DEUTSCHLAND

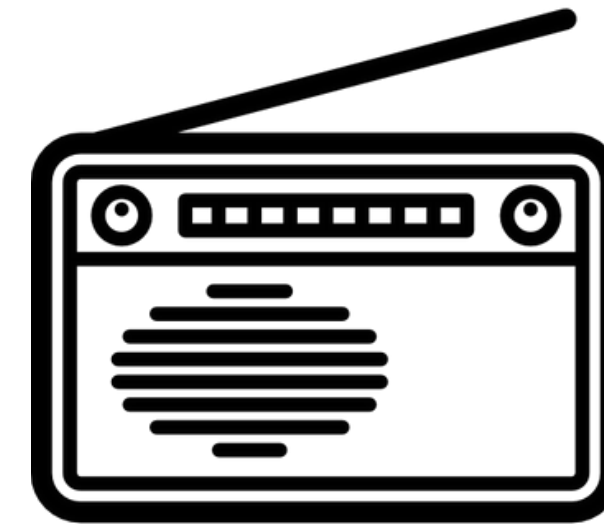
**MINDS!**



Die Deutsche Welle arbeitet  
heute **trimedial**:



**FERNSEHEN  
(DW-TV)**



**RADIO**



**INTERNET  
(DW.COM)**



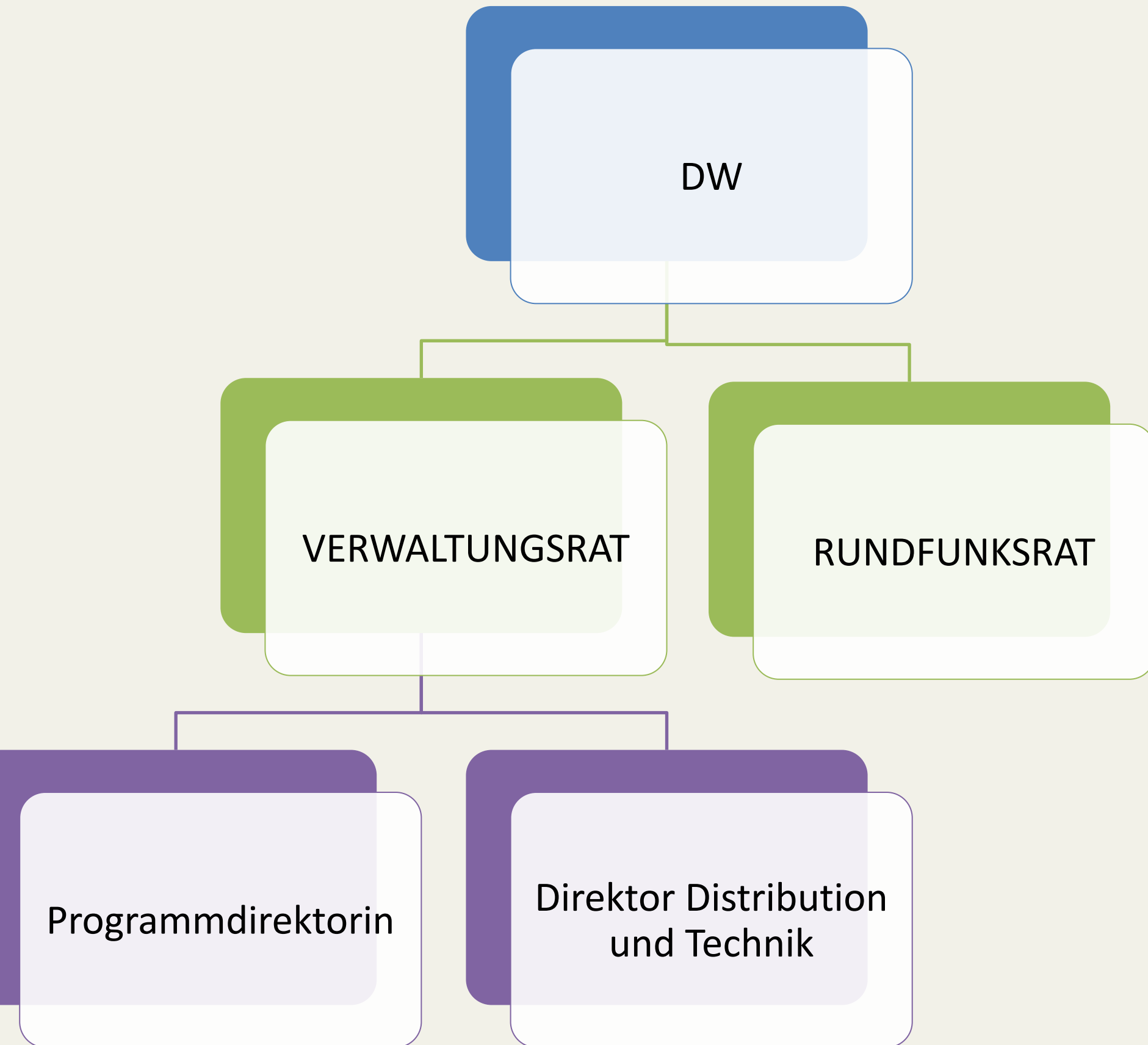
## DIE INHALTE DER PROGRAMME

haben einen Schwerpunkt auf

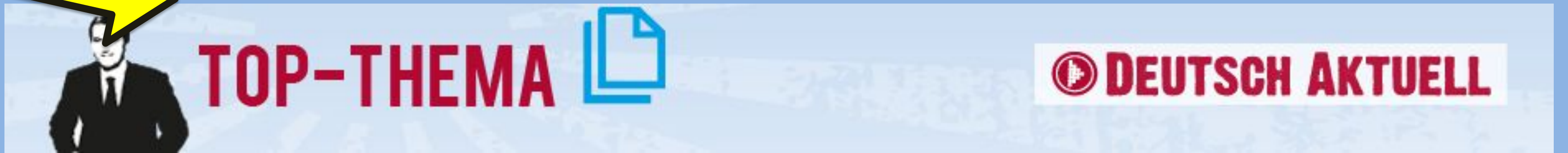
- 1) Nachrichten
- 2) Dokumentationen
- 3) Kulturberichterstattung



# ORGANISATION







**Die Förderung der deutschen Sprache ist Teil des gesetzlichen Programmauftrags der Deutschen Welle. Diesen Auftrag erfüllt die DW mit ihren kostenlosen Deutschkursangeboten auf vielfältige**







Спасибо за  
внимание!