

ДЕЙСТВИЯ ВОДИТЕЛЯ В СЛОЖНЫХ ДОРОЖНЫХ УСЛОВИЯХ. ПРОЕЗД ПЕРЕКРЕСТКОВ.

**Выполнила
Студентка группы 10-БД
Шестакова А.А.
Проверил:
Левшунов Л.С.**



«Перекресток» -
пересечение, слияние
или разветвление дорог
на одном уровне

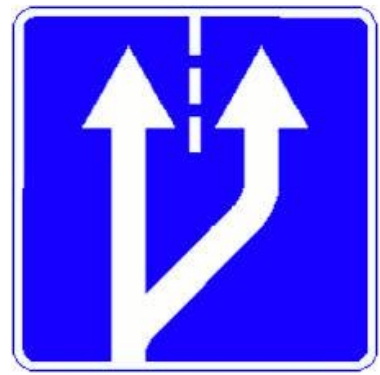




5.15.1
Направление движения
по полосам

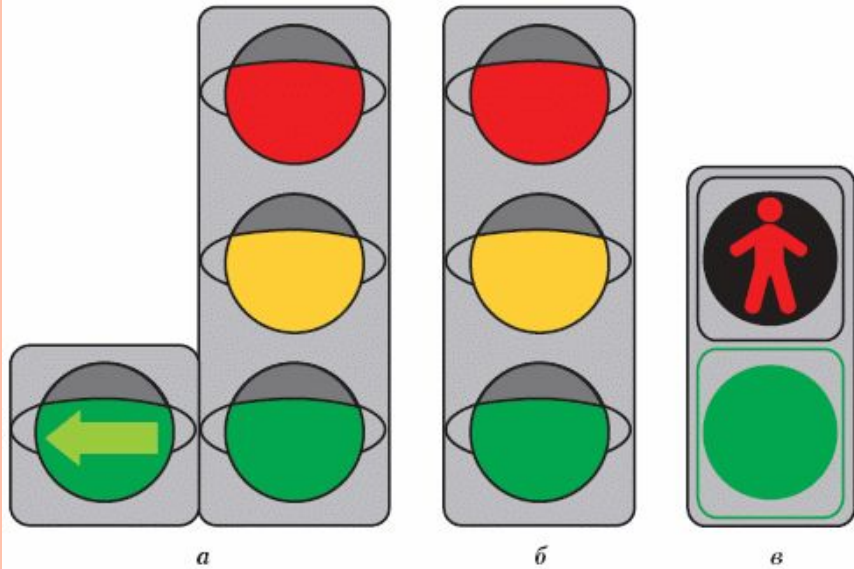


5.15.2
Направление движения
по полосе



1. Вы обязаны перестроиться на соответствующую полосу





а

б

в

Нерегулируемые перекрестки



Регулируемые перекрестки





3.18.1
Поворот
направо
запрещен



3.18.2
Поворот
налево
запрещен



avtoblog.ru

3. Нужно определить, разрешен ли поворот

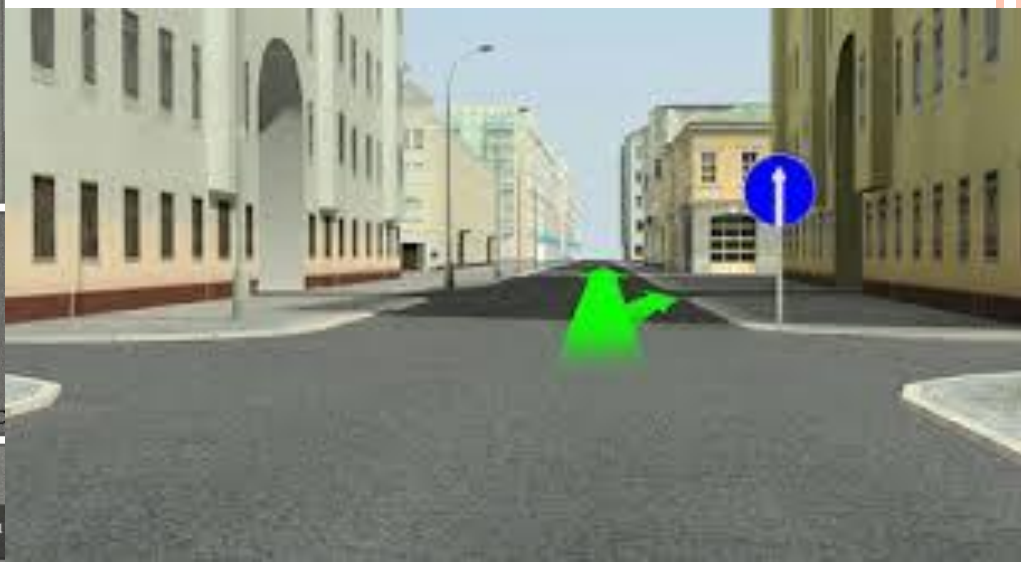
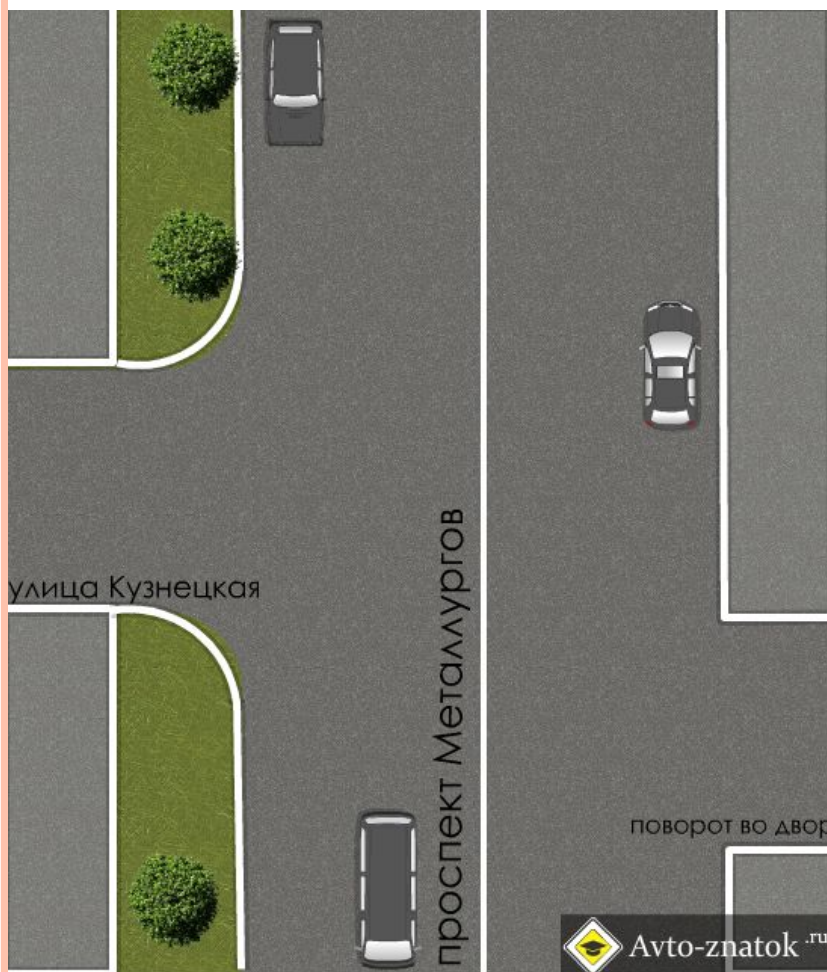




Рис. 166

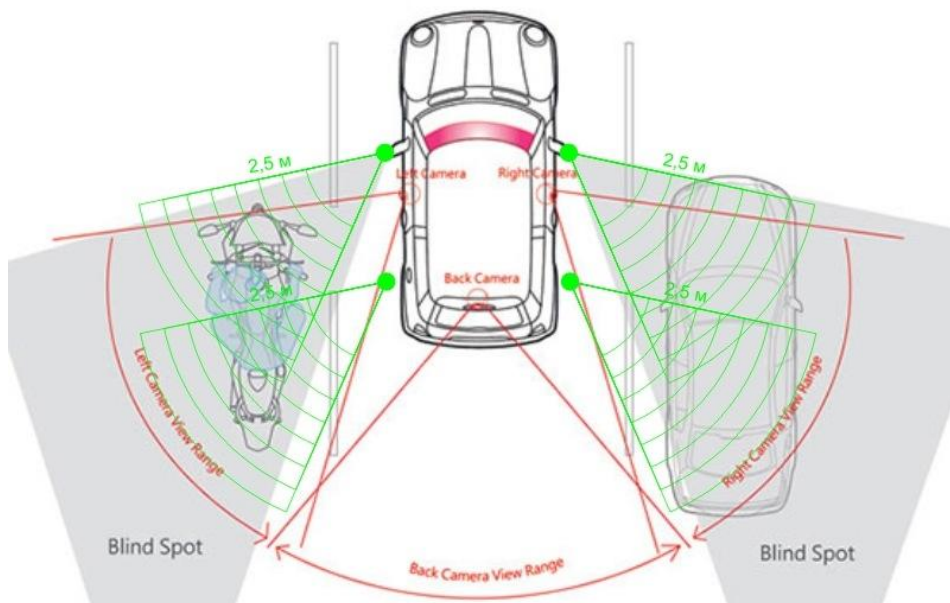




Запрещается выезжать на
перекресток или
пересечение проезжих
частей, если образовался
затор



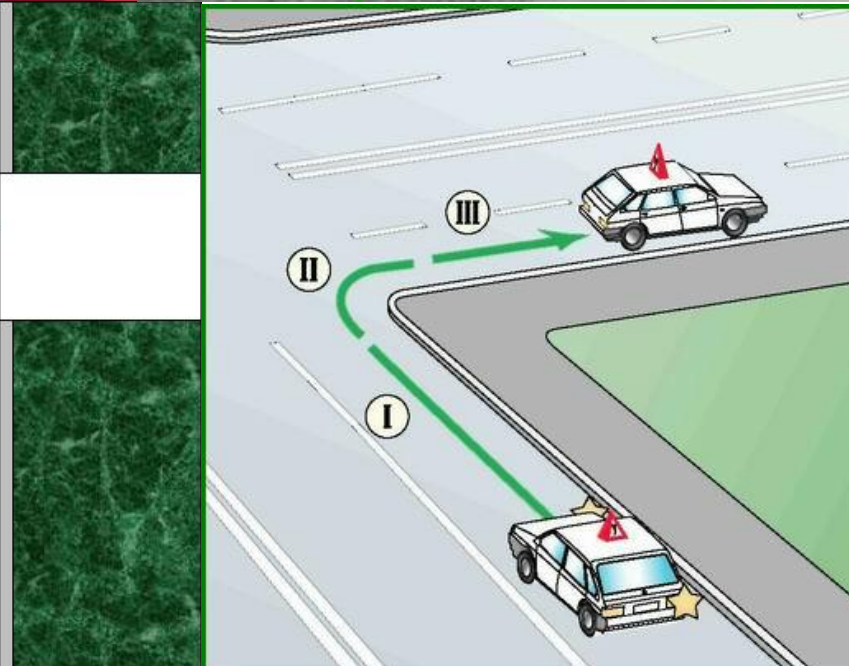
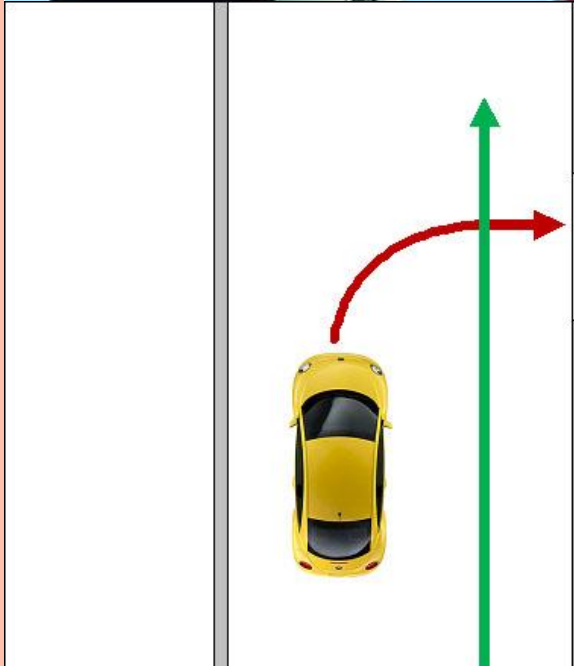
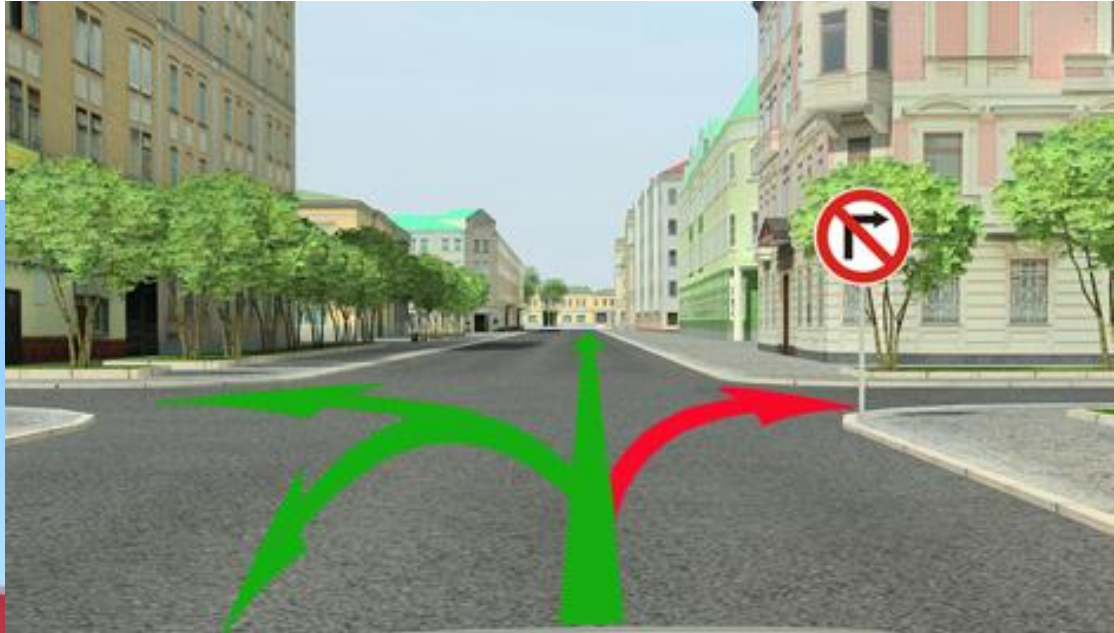
● - аля парктроник



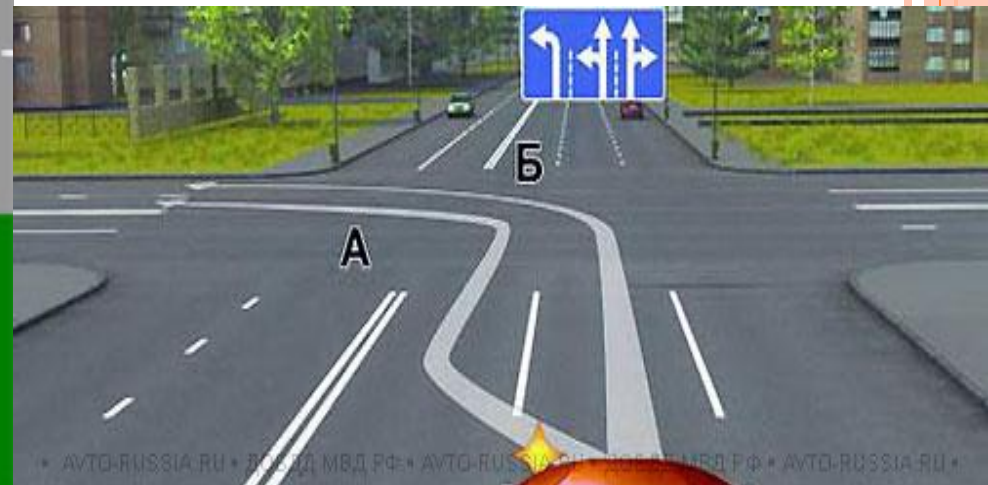
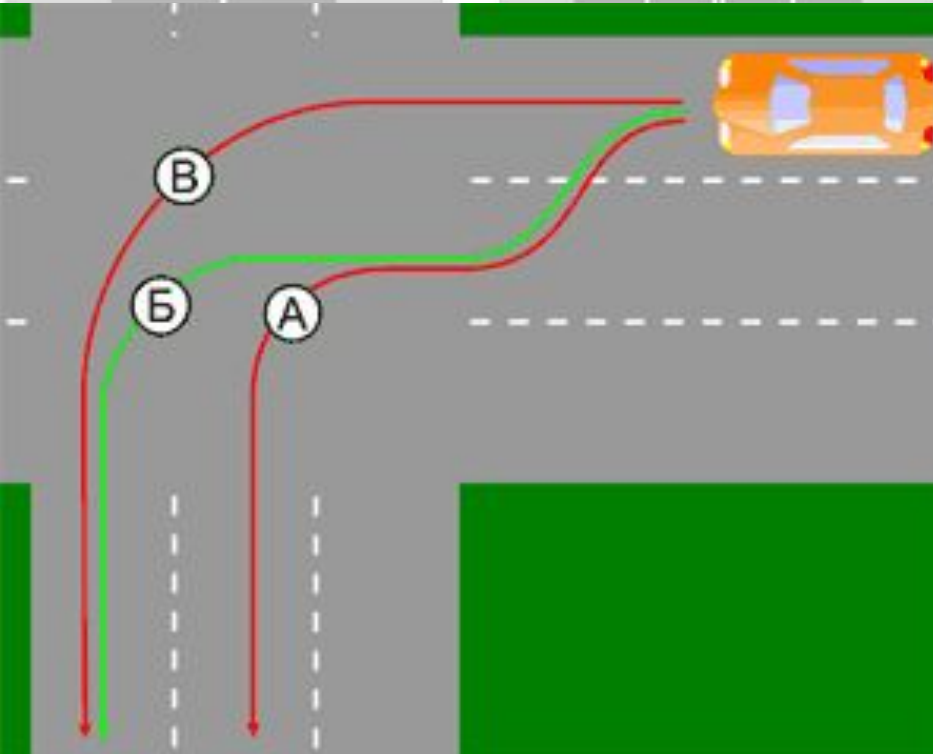
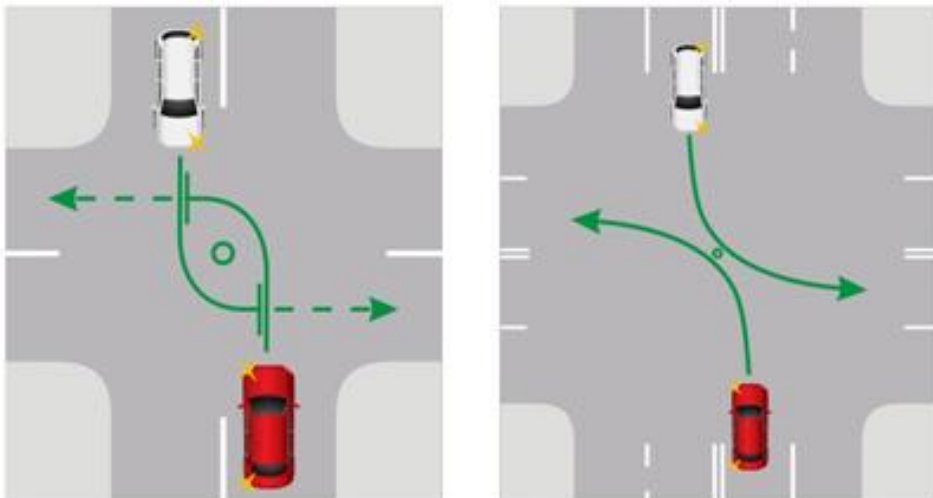
«Слепая» зона



Поворот направо



Поворот налево



Спасибо за внимание!

