

# **Тема: Диагностика и ремонт блока питания персонального компьютера**

Выполнил: Катранжи.Н.А

Цель: работы выполнить диагностику  
блока питания  
Устранить неисправность

**Блок питания является неотъемлемой частью компьютера. Основная задача блока питания - преобразование напряжения в сети в напряжение, используемое устройствами компьютера. Хороший блок , имеет конденсатор большой емкости, который предохраняет от краткосрочных выбросов электроэнергии и их провалов.**

**Инструменты: мультметр,скрепка,набор отверток, паяльник,конденсаторы**

Блок  
питания

Задняя  
панель  
системного  
блока

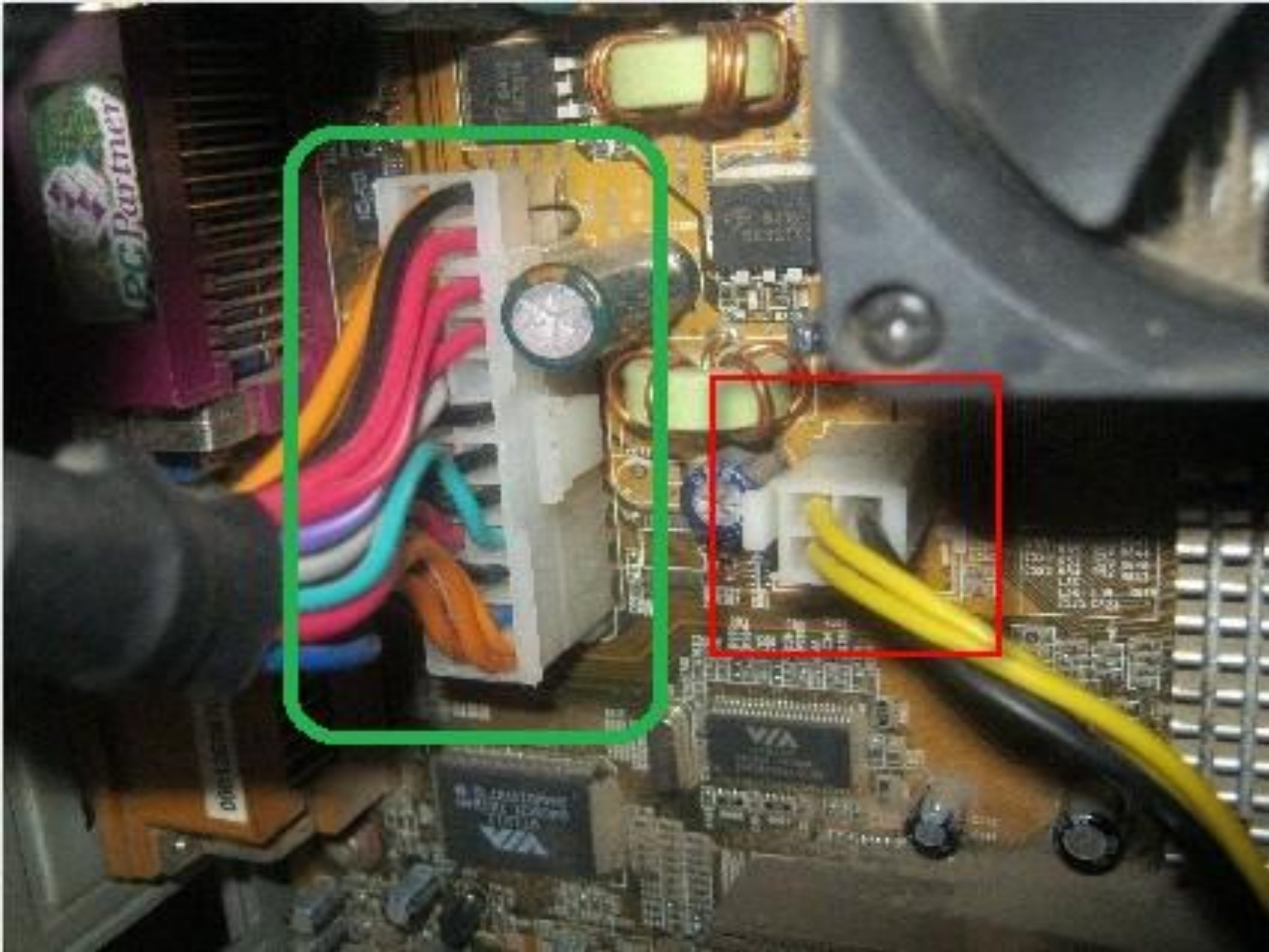
Центральный  
процессор

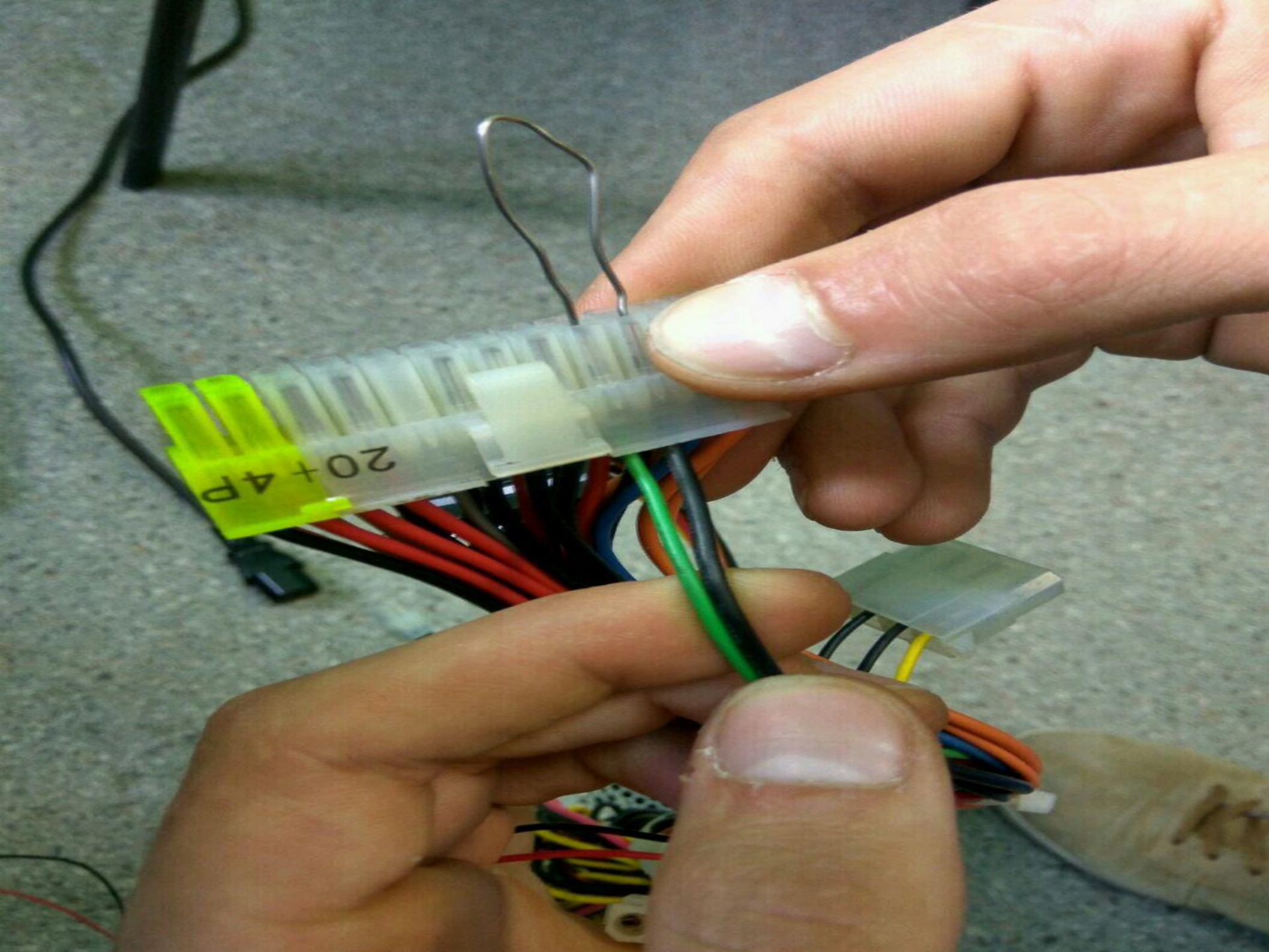
Материнская  
плата

Лицевая  
панель  
системного  
блока

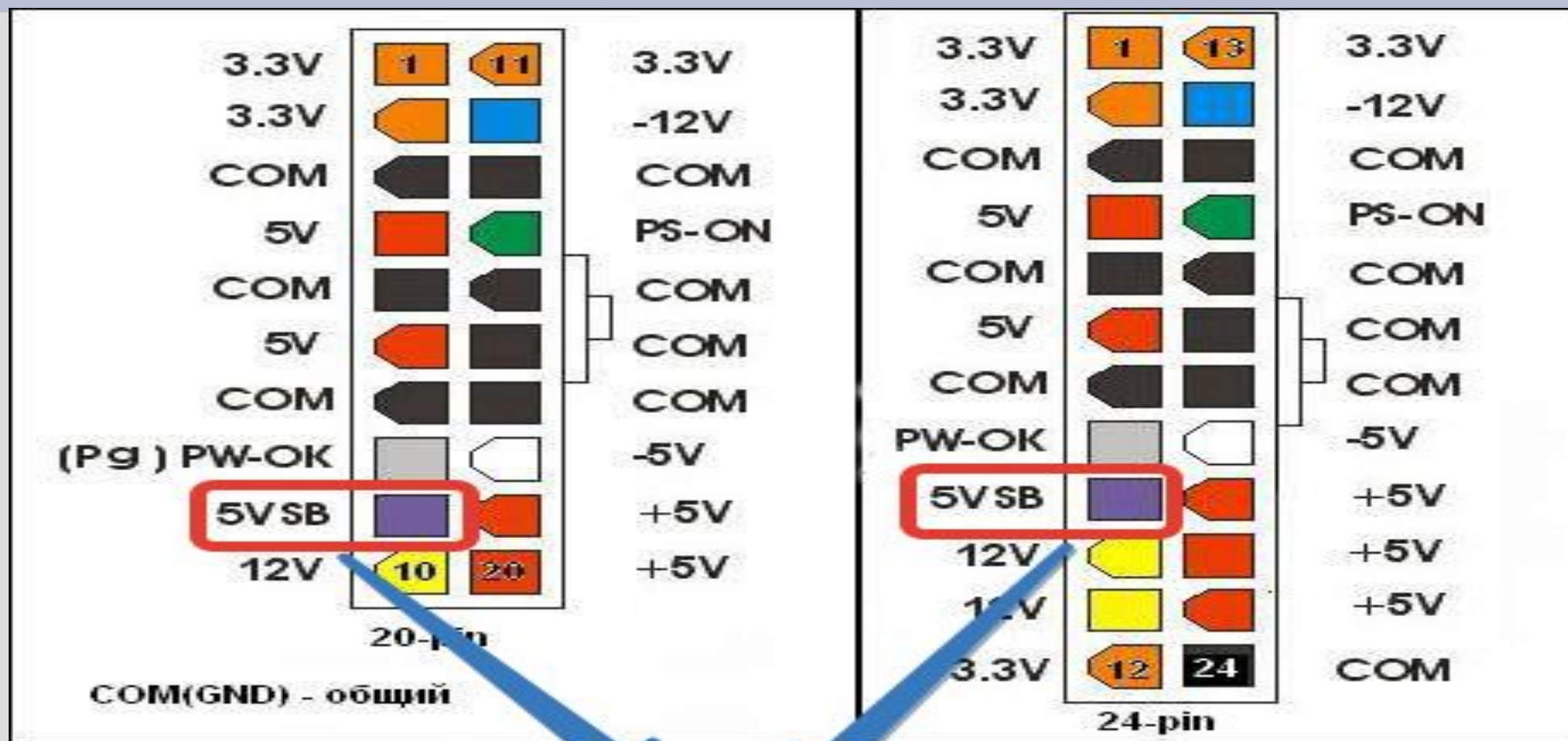
Секция для  
накопителей  
DVD-RW и  
жестких  
дисков



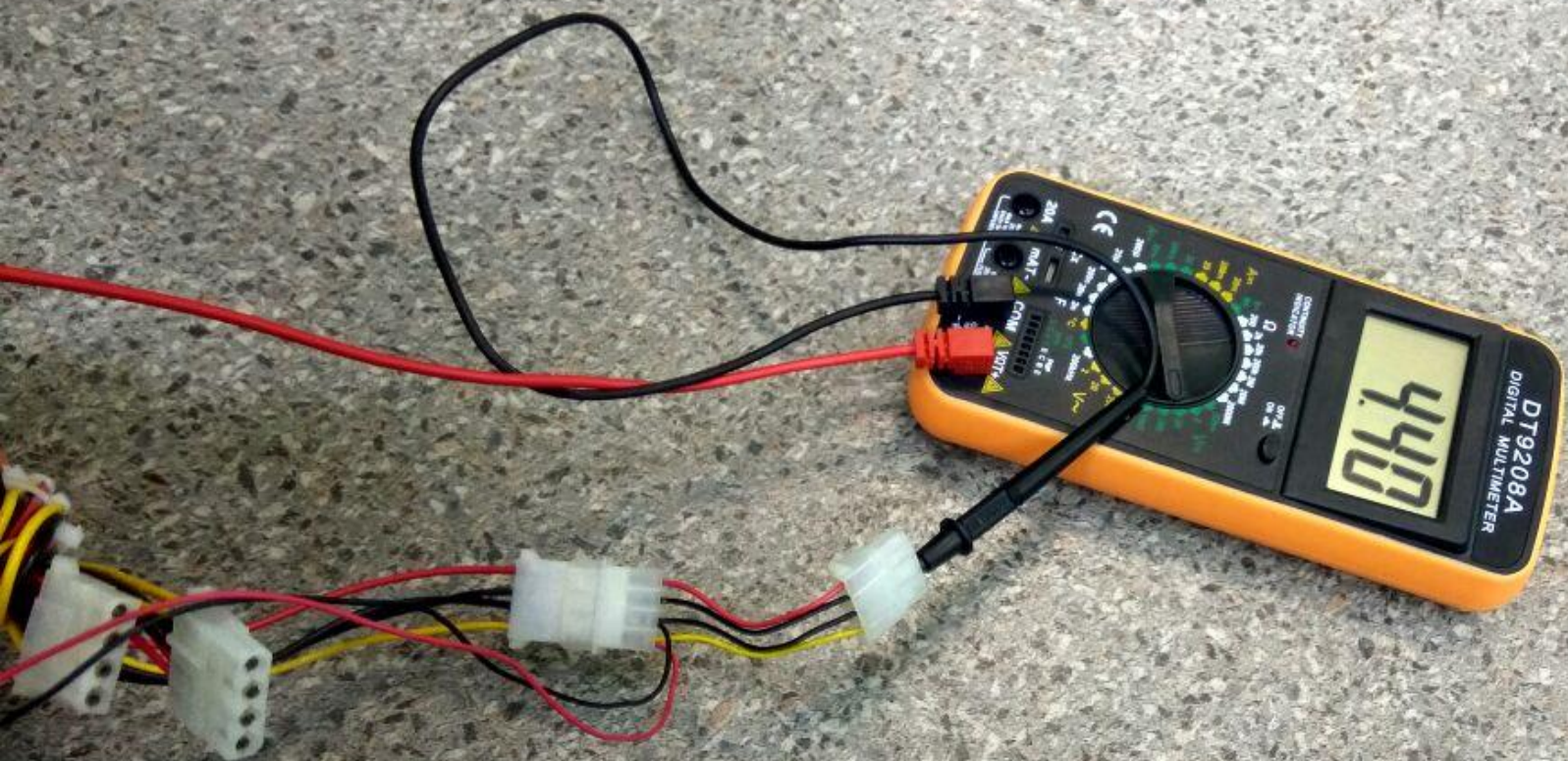




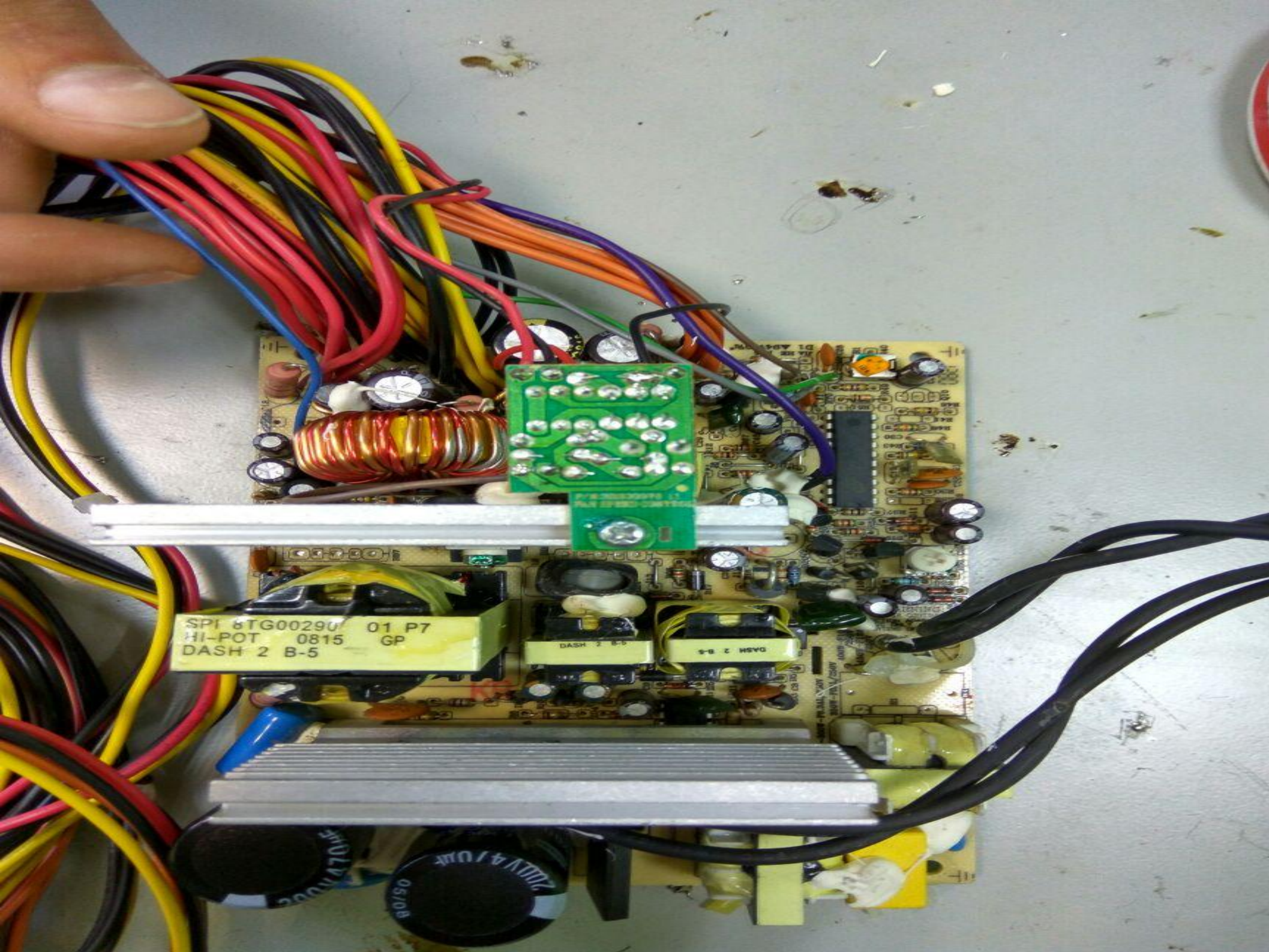
При измерении напряжения существенные отклонения замечены на выходе дежурного питания



дежурное питание +5 Вольт







SPI 6TG0029U 01 P7  
HI-POT 0815 GP  
DASH 2 B-5

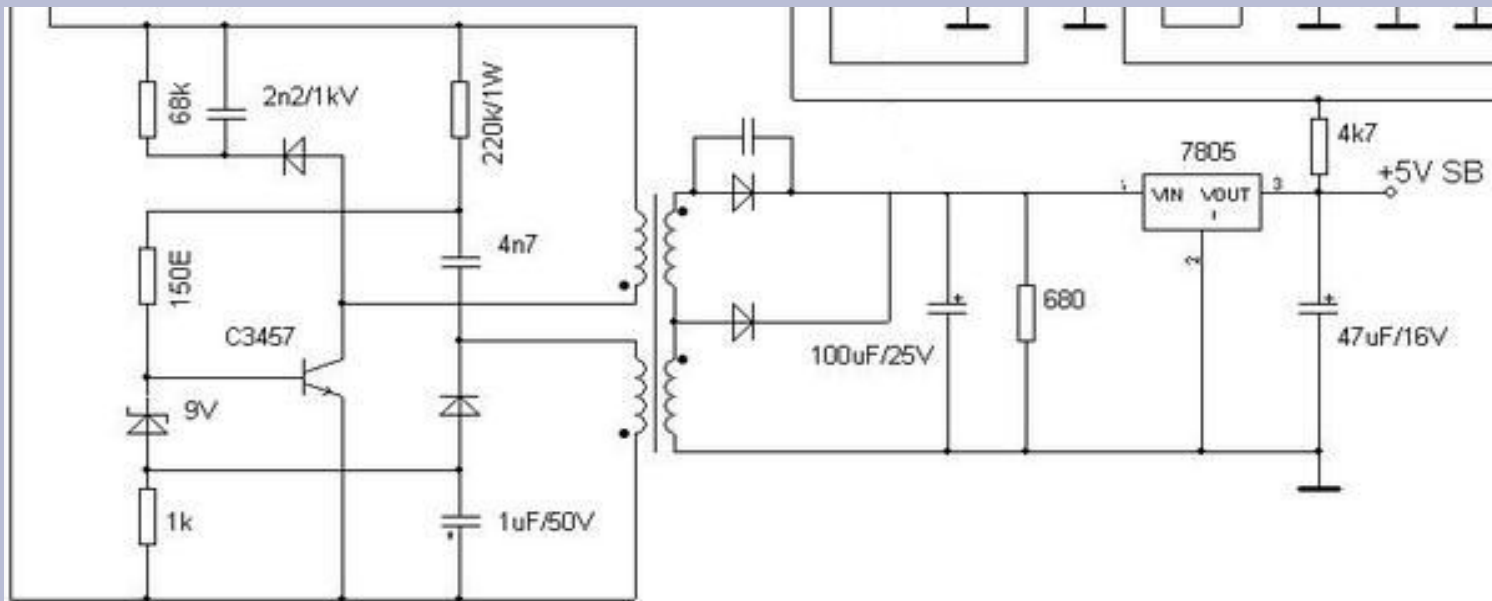
DASH 2 B-5

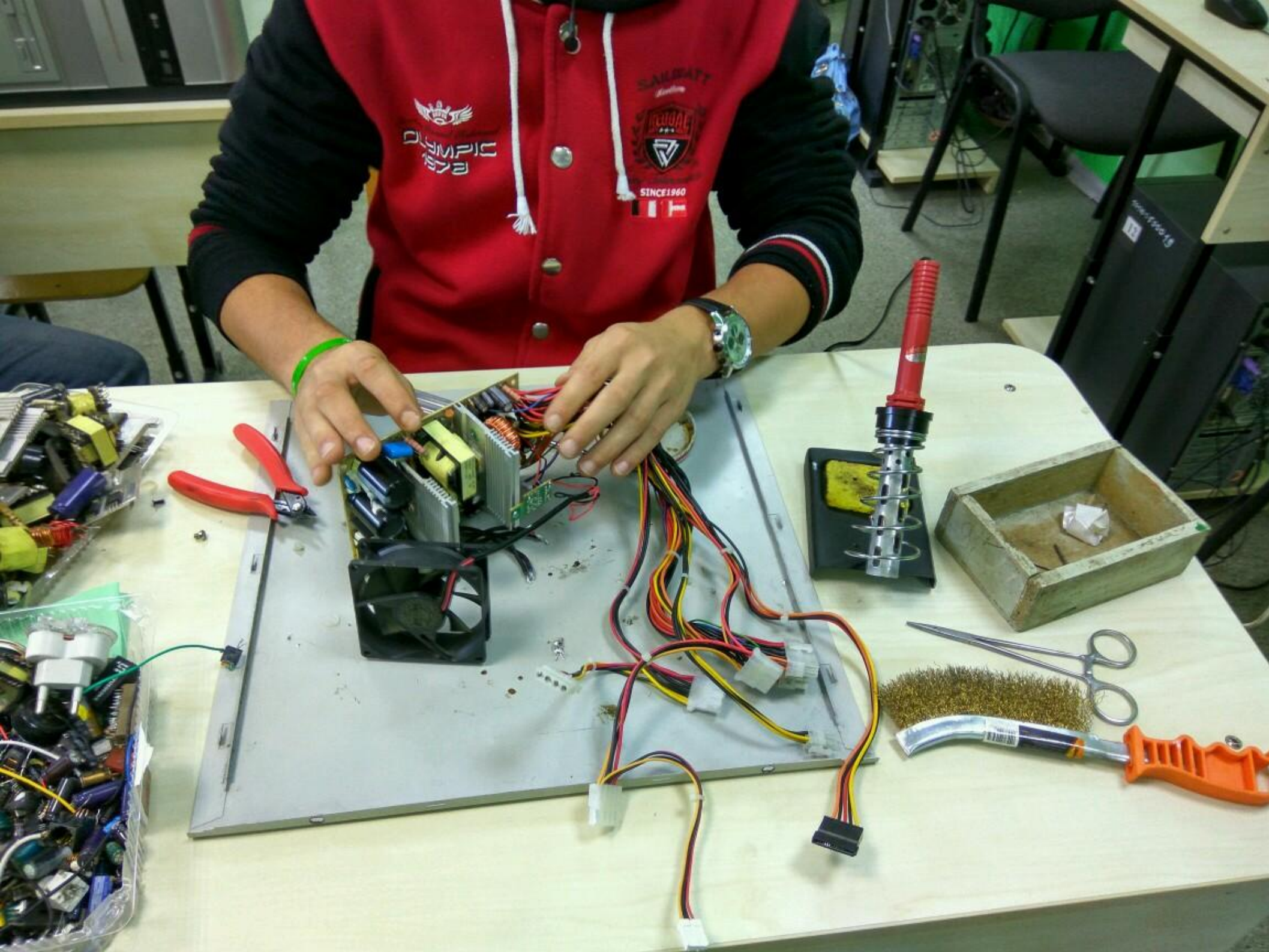
DASH 2 B-5

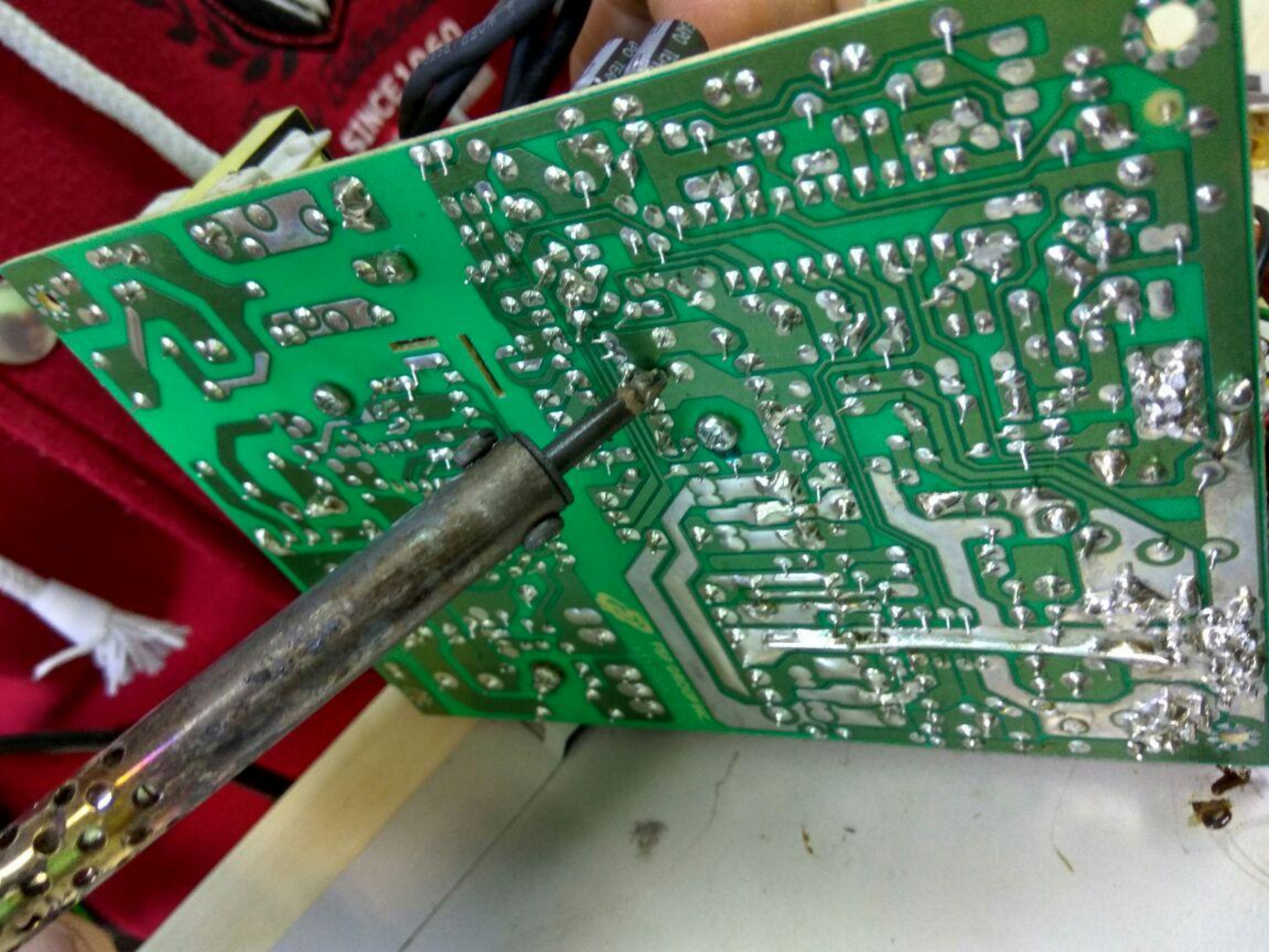
200V 4.7uF  
05/08



# Согласно схеме дежурного питания вышел из строя конденсатор на 100uF/25V

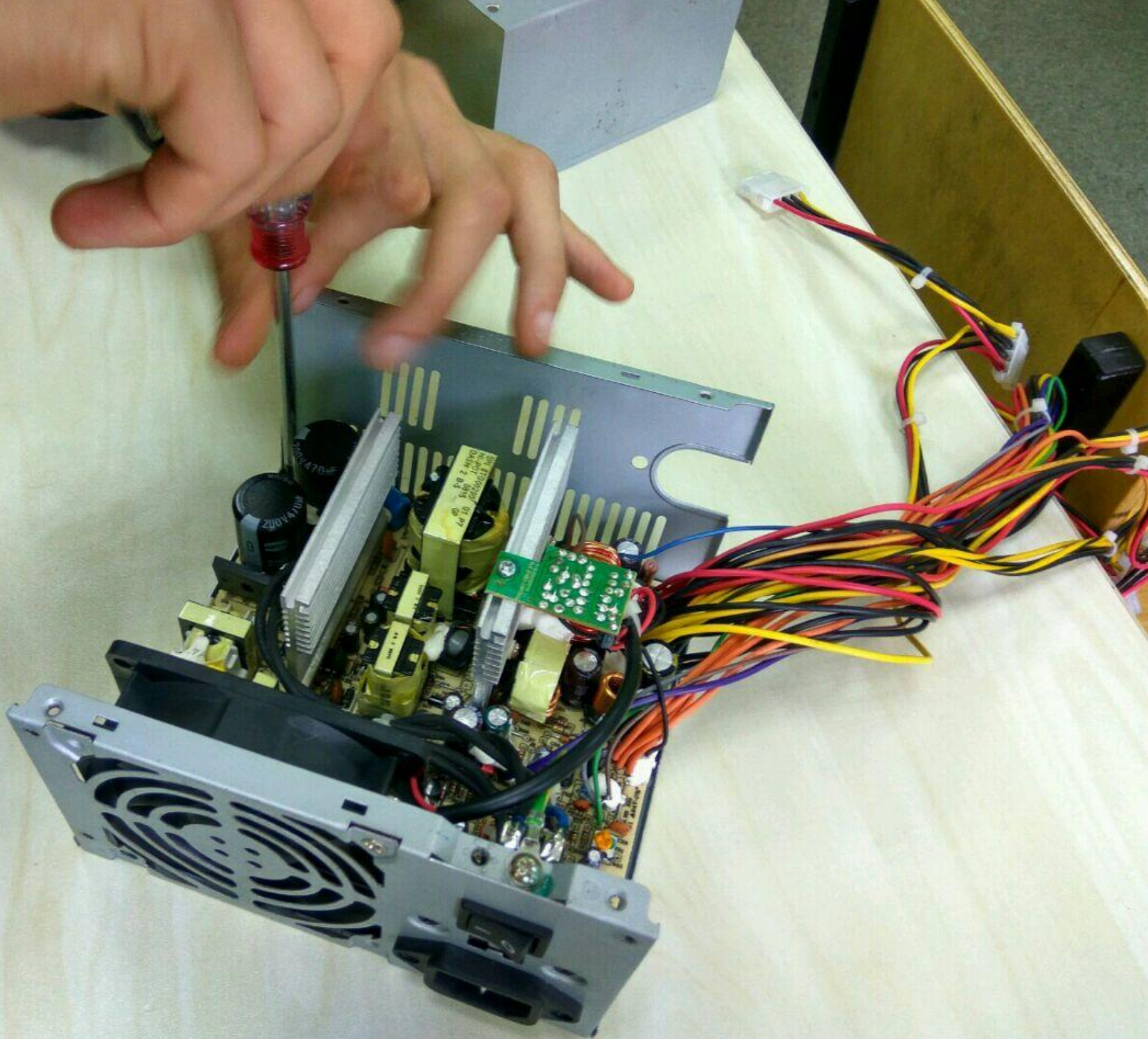




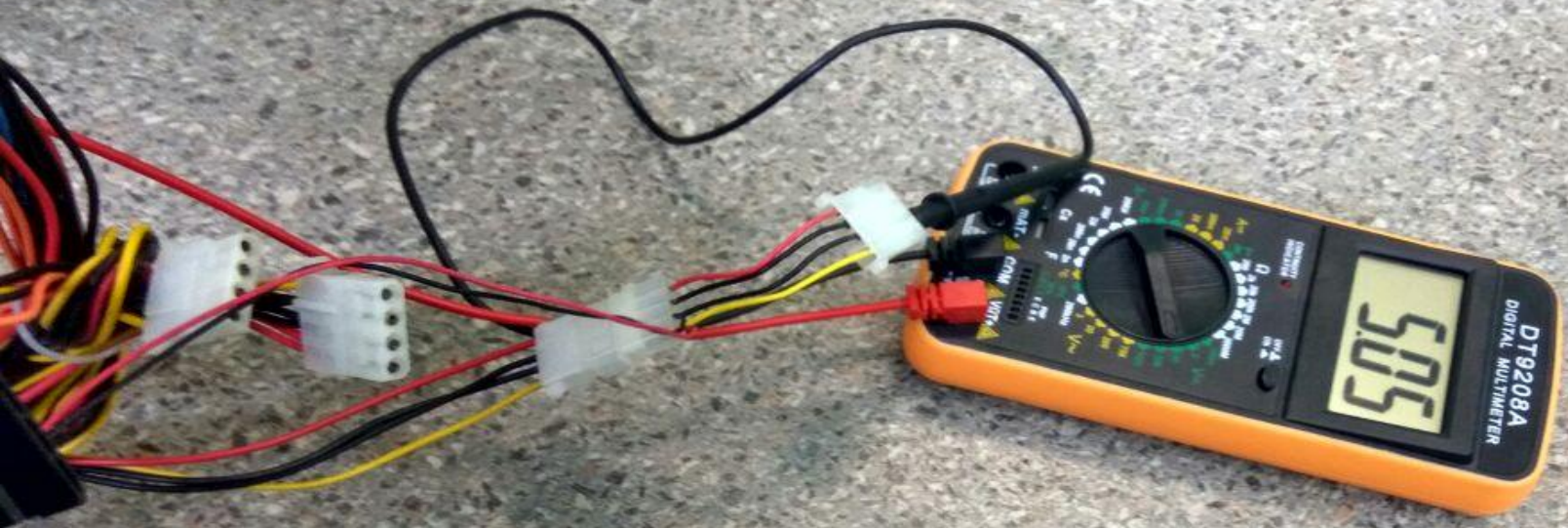












# Вывод

Из этой работы следует, что качественный блок питания является основой стабильной работы всей системы, важной частью компьютера.